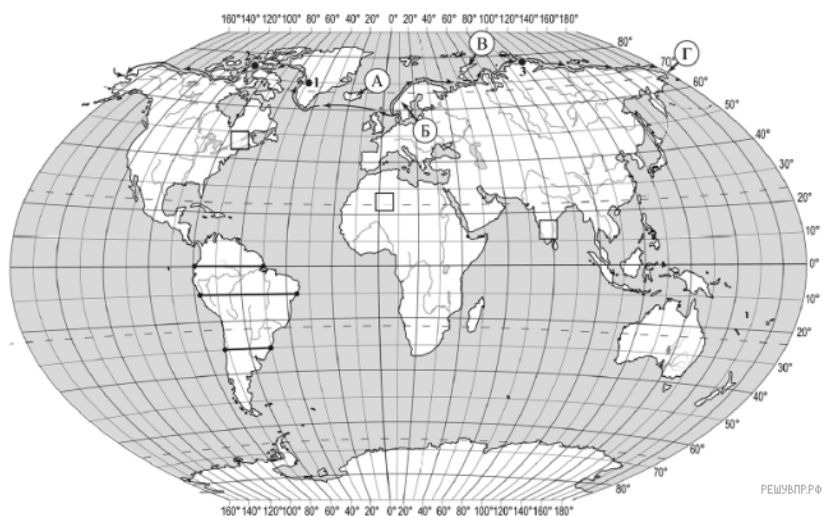


ВПР по географии 7 класс 2021 год. Вариант 20.

При выполнении заданий с кратким ответом впишите в поле для ответа цифру, которая соответствует номеру правильного ответа, или число, слово, последовательность букв (слов) или цифр. Ответ следует записывать без пробелов и каких-либо дополнительных символов. Дробную часть отделяйте от целой десятичной запятой. Единицы измерений писать не нужно.

Если вариант задан учителем, вы можете вписать или загрузить в систему ответы к заданиям с развернутым ответом. Учитель увидит результаты выполнения заданий с кратким ответом и сможет оценить загруженные ответы к заданиям с развернутым ответом. Выставленные учителем баллы отобразятся в вашей статистике.



Карта составлена по состоянию на 01.01.2019

1. На карте мира изображён маршрут экспедиции одного из путешественников, портреты которых представлены ниже. Рассмотрите карту и портреты путешественников и выполните задания.

Маршрут экспедиции кого из путешественников изображён на карте?



Руаль Амундсен



Абель Тасман



Александр Гумбольдт

Подпишите на карте название океана, по которому проходил маршрут экспедиции.

2. На карте буквами обозначены объекты, определяющие географическое положение указанного Вами океана. Запишите в таблицу названия этих объектов.

А	Б	В	Г
<input type="text"/>	<input type="text"/>	<input type="text"/>	<input type="text"/>

Для выполнения задание приводим текст задания 1.1:

На карте мира изображён маршрут экспедиции одного из путешественников, портреты которых представлены ниже. Рассмотрите карту и портреты путешественников и выполните задания.

Маршрут экспедиции кого из путешественников изображён на карте?



Руаль Амундсен



Абель Тасман



Александр Гумбольдт

Подпишите на карте название океана, по которому проходил маршрут экспедиции.

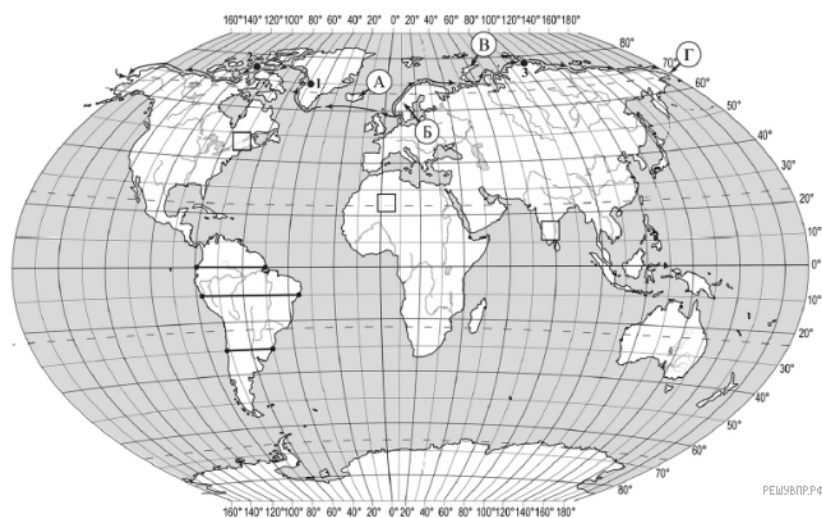
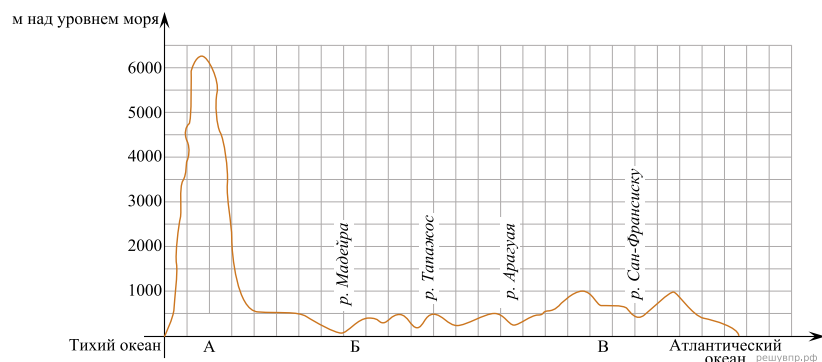
3. По линии маршрута экспедиции отмечены точки, расположенные на территории крупных географических объектов. Определите и запишите в ответе географические координаты точки 2.

4. Прочитайте текст, составленный по запискам путешественников, исследователей и туристов, посещавших объект, на территории которого расположена точка 2.

Это самый большой архипелаг в мире, он занимает площадь около 1,5 млн км² и насчитывает более 36 тысяч островов. Самый большой остров архипелага — Баффинова Земля — пятый по площади остров мира. Территория архипелага — это суровая безжизненная арктическая пустыня, покрытая снегом и ледниками. Проливы между островами покрыты льдом 9–10 месяцев в году. Лишь на прибрежных низменностях можно увидеть тундровую растительность из мхов, лишайников, осок, пушицы. Только на южных побережьях островов произрастают карликовые берёзы и ивы. Большинство островов необитаемы.

Запишите в ответе название этого географического объекта.

На уроке географии Никита построил профиль рельефа Южной Америки, представленный на рисунке. Используя рисунок и карту мира, выполните задания.



Карта составлена по состоянию на 01.01.2019

5. По какому из отрезков, проведённых на карте вдоль трёх параллелей, пересекающих материк Южная Америка, построен профиль рельефа, представленный на рисунке? Укажите в ответе значение параллели.

Определите по карте протяжённость материка Южная Америка в градусах по указанной Вами параллели.

Рассчитайте протяжённость материка Южная Америка по указанной Вами параллели в километрах с помощью приведённой ниже таблицы. Для расчёта воспользуйтесь калькулятором.

Широта	0°	10°	20°	30°	40°	50°	60°	70°	80°	90°
Длина дуги параллели в 1°, км	111,3	109,6	104,6	96,5	85,4	71,7	55,8	38,2	19,4	0

6. Укажите географическое название крупной формы рельефа, которой соответствует участок профиля, обозначенный на рисунке буквой В.

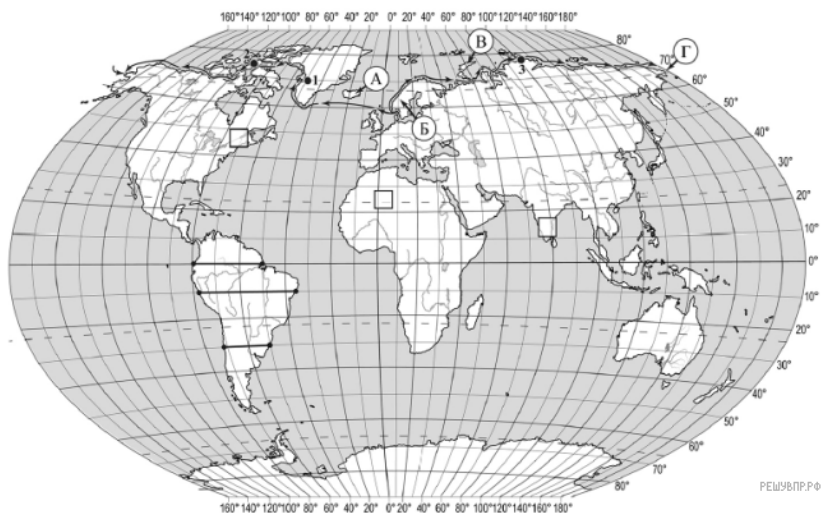
Определите наибольшую абсолютную высоту территории, через которую проходит профиль на этом участке.

7. На рисунке представлены значки, которыми обозначаются месторождения полезных ископаемых на географических картах.



Внесите в таблицу значки, обозначающие месторождения полезных ископаемых, которые добывают на территории, обозначенной на профиле буквой В.

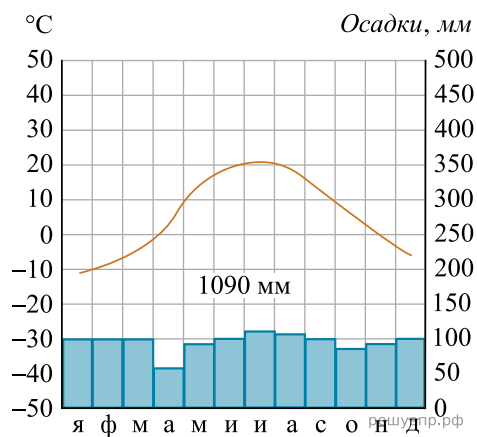
Железные руды	Урановые руды	Медные руды	Алмазы



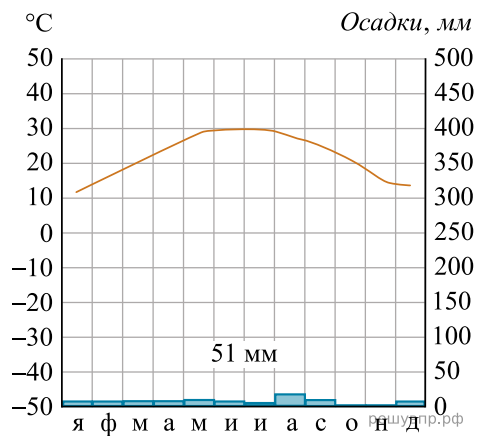
Карта составлена по состоянию на 01.01.2019

8. Рассмотрите рисунки с изображением климатограмм, построенных по данным метеонаблюдений в разных частях Земли, и выполните задания.

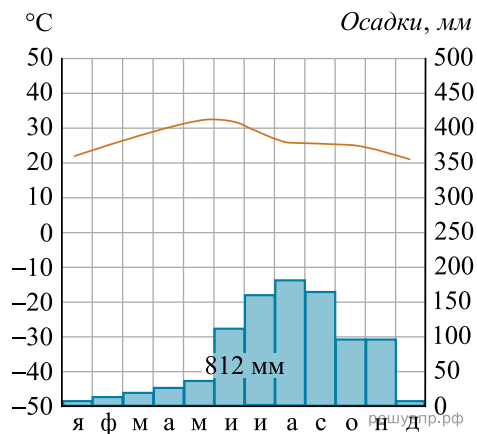
Определите, какому климатическому поясу соответствует каждая климатограмма. Подпишите название климатического пояса под соответствующей климатограммой.



1

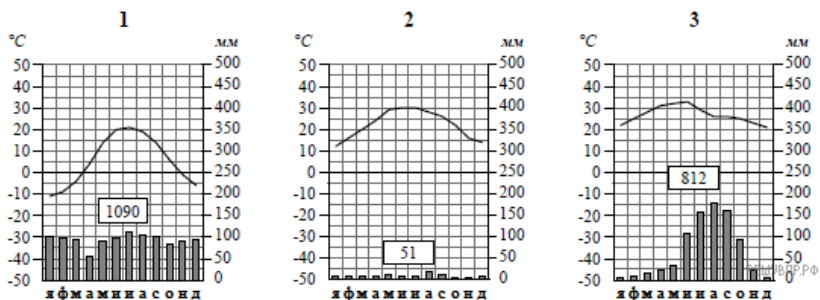


2



3

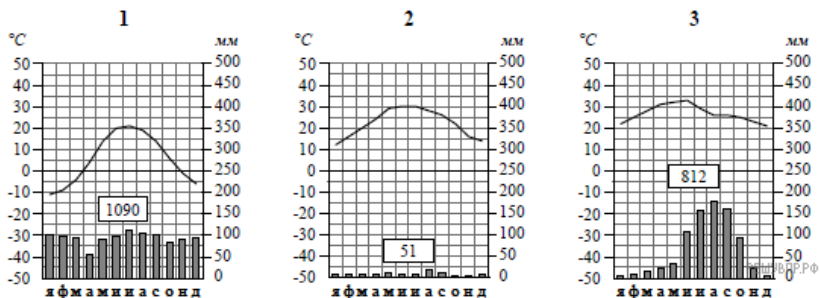
9. На карте мира, территории, для которых построены изображённые на рисунках климатограммы, обозначены пустыми квадратами. Впишите в каждый квадрат на карте номер соответствующей климатограммы.



10. Какой природной зоне мира соответствуют приведённые ниже характеристики? Укажите в ответе название этой природной зоны.

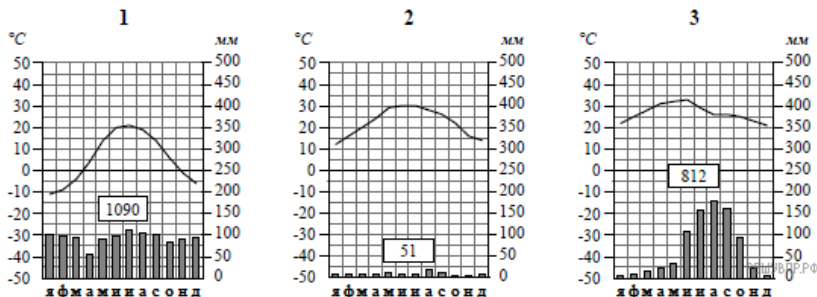
- 1) Отличается резким недостатком влаги и разреженным растительным покровом.
- 2) Почвы очень бедные либо вообще не формируются.
- 3) Встречаются оазисы, где растут финиковая пальма, акации, фруктовые деревья.
- 4) Осадки выпадают редко, обычно в виде коротких ливней, а в некоторых местах по несколько лет не бывает дождей.
- 5) Обитают многие виды пресмыкающихся: змей, ящериц, черепах.

Выберите климатограмму, соответствующую климатическим особенностям указанной Вами природной зоны. Укажите в ответе её номер.



11. По выбранной Вами в задании 3.2 климатограмме определите климатические показатели для указанной природной зоны и заполните таблицу.

Средняя температура воздуха, °С		Годовая амплитуда температур, °С	Годовое количество осадков, мм	Месяц, на который приходится наибольшее количество осадков
в январе	в июле			



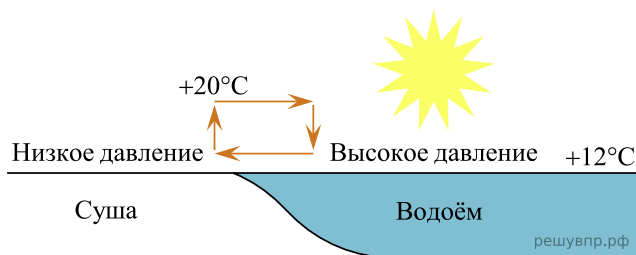
Для выполнения задания приводим текст задания 3.2:

Какой природной зоне мира соответствуют приведённые ниже характеристики? Укажите в ответе название этой природной зоны.

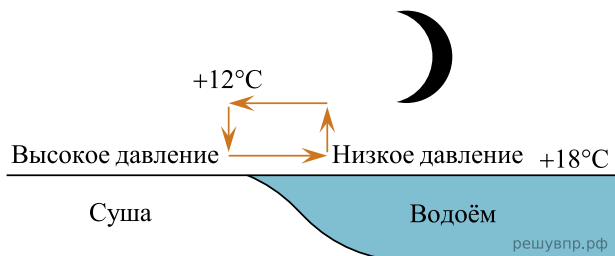
- 1) Отличается резким недостатком влаги и разреженным растительным покровом.
- 2) Почвы очень бедные либо вообще не формируются.
- 3) Встречаются оазисы, где растут финиковая пальма, акации, фруктовые деревья.
- 4) Осадки выпадают редко, обычно в виде коротких ливней, а в некоторых местах по несколько лет не бывает дождей.
- 5) Обитают многие виды пресмыкающихся: змей, ящериц, черепах.

Выберите климатограмму, соответствующую климатическим особенностям указанной Вами природной зоны. Укажите в ответе её номер.

Рассмотрите схему природного процесса и выполните задания.



День



Ночь

12. Какой природный процесс отображён на схеме?

13. Установите последовательность этапов отображённого на схеме процесса. Запишите в ответе порядковые номера этапов.

ЭТАПЫ:

- 1) Более холодный и тяжёлый воздух над берегом опускается ближе к земле, образуя область повышенного атмосферного давления.
- 2) Ночью поверхность берега водоёма остывает быстрее, чем вода в водоёме, и воздух над берегом становится холоднее, чем над водой.
- 3) Вода в водоёме, накопив тепло за день, остывает медленнее, чем суша, и над водой воздух ещё долго остаётся тёплым.
- 4) Воздух из области повышенного давления перемещается в сторону области пониженного давления, и ветер дует с берега в сторону водоёма.
- 5) Более тёплый и лёгкий воздух над водоёмом поднимается вверх, поэтому над водой формируется область пониженного атмосферного давления.

14. Какова причина процесса, отображённого на схеме?

15. Установите соответствие между географическими особенностями и материками, для которых они характерны: для этого к каждой позиции первого столбца подберите соответствующую позицию из второго столбца.

ГЕОГРАФИЧЕСКИЕ ОСОБЕННОСТИ

МАТЕРИКИ

- | | |
|-----------------------------------------------------------------------------------------------------------------------------------------------------------------------------------------------------------------------------------------------------------------------------------------------------------------------------------------------------------------------------------------------------------------------------------------------------------------------------------------------------------------------------------------------------------------------------------------------------------------------------------|----------------------------------------------|
| <p>А) 80% площади материка занимают две страны, входящие в пятёрку самых крупных стран мира.</p> <p>Б) На материке расположена самая высокая вершина мира и самая глубокая впадина суши.</p> <p>В) На материке расположена самая крупная в мире система озёр, соединённых между собой реками и проливами.</p> <p>Г) К северо-востоку от материка расположен самый большой остров Земли, большую часть года покрытый льдом.</p> <p>Д) Материк расположен во всех климатических поясах Земли.</p> <p>Е) На территории материка находится самое влажное место на Земле (Черапунджи), где выпадает более 12 000 мм осадков в год.</p> | <p>1) Евразия</p> <p>2) Северная Америка</p> |
|-----------------------------------------------------------------------------------------------------------------------------------------------------------------------------------------------------------------------------------------------------------------------------------------------------------------------------------------------------------------------------------------------------------------------------------------------------------------------------------------------------------------------------------------------------------------------------------------------------------------------------------|----------------------------------------------|

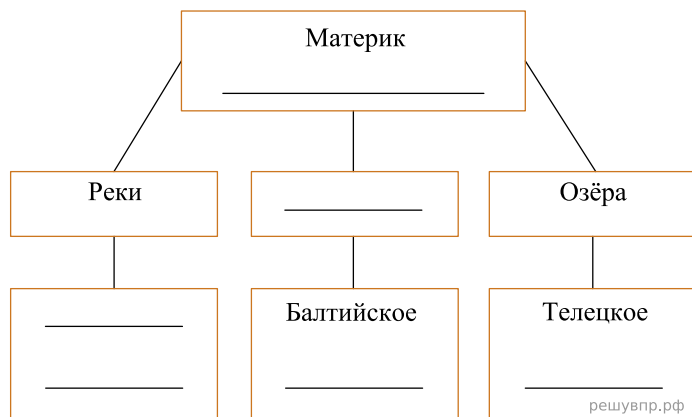
Запишите в таблицу выбранные цифры под соответствующими буквами.

Ответ:

А	Б	В	Г	Д	Е

16. В приведённом ниже списке перечислены крупные географические объекты. Выберите из списка названия географических объектов, расположенных на территории одного из указанных в задании 5.1 материков, и заполните схему. Впишите в схему название материка, типы и названия выбранных Вами географических объектов.

Амазонка, Миссисипи, Коралловое, Карибское, Байкал, Волга, Килиманджаро, Аппалачи, Японское, Дарлинг, Эри, Енисей.



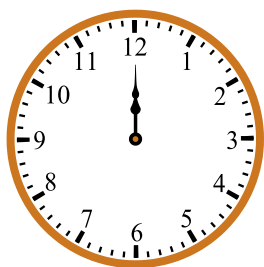
Акира и Марио познакомились на чемпионате мира по фигурному катанию. Акира живёт в столице Японии, а Марио — в столице Италии. Подростки общаются через Интернет, и при общении им приходится учитывать разницу во времени между их городами.



Карта составлена по состоянию на 01.01.2021

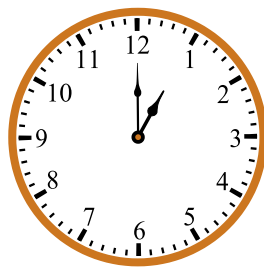
17. На политической карте мира выделите штриховкой страны, в которых живут подростки.

18. Часы на рисунках отображают время в городах, где живут подростки. Подпишите названия городов под соответствующими часами.



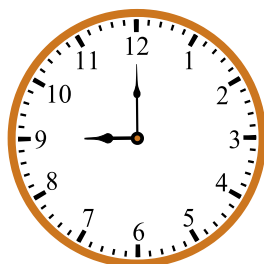
Гринвич
00:00 (полночь)

решувпр.рф



13 декабря
01:00

решувпр.рф



13 декабря
09:00

решувпр.рф

19. Акира отправил Марио электронное сообщение в 20:00 по местному времени.



Какое время будет отображаться в соответствующем окне на экране смартфона Марио, когда он получит сообщение от Акиры?

Рост численности населения в странах мира, 2000–2015 гг.

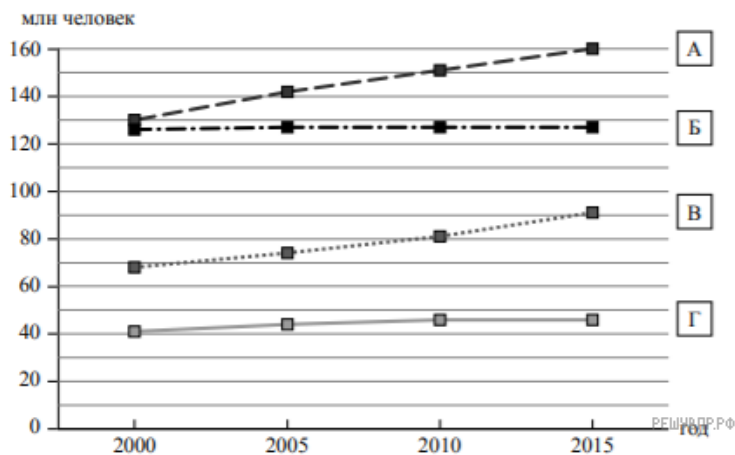
№	Страна	Численность населения в 2018 году, млн человек	Годы			
			2000	2005	2010	2015
1	Япония	126	126	127	127	127
2	Испания	47	41	44	46	46
3	Египет	99	68	74	81	91
4	Бангладеш	166	130	142	151	160



Карта составлена по состоянию на 01.01.2018

20. Подпишите на политической карте мира название страны, занимающей третье место в таблице по численности населения в 2018 году.

21. Определите, рост численности населения какой страны отражает каждый график. Запишите в ответе порядковые номера стран под соответствующими буквами.



Ответ:

А	Б	В	Г
<input type="text"/>	<input type="text"/>	<input type="text"/>	<input type="text"/>

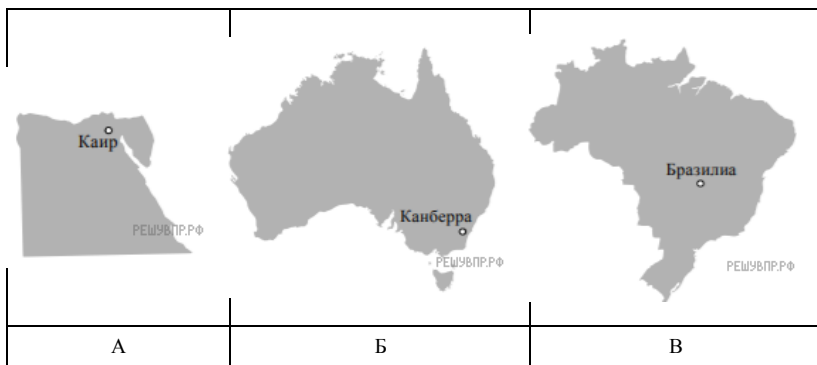
Представьте, что Вы познакомились со своим сверстником, который живёт за границей, и он прислал Вам фотографии, сделанные в его стране.

Рассмотрите фотографии и ответьте на вопросы.



22. В какой стране живёт Ваш сверстник?

23. Рассмотрите представленные ниже рисунки. Выберите рисунок с контуром страны, в которой живёт Ваш сверстник. Запишите в ответе букву, которой обозначен этот рисунок.



24. Предположите, какие ответы на вопросы о своей стране даст Ваш сверстник в ходе интервью. Запишите их в таблицу.

Вопрос	Ответ
1. В какой части света находится твоя страна?	
2. Какой океан омывает берега твоей страны?	
3. Какие реки протекают в твоей стране?	
4. Какие крупные формы рельефа занимают территорию твоей страны?	
5. Какой официальный язык в твоей стране?	
6. Какие сельскохозяйственные культуры выращивают в твоей стране?	
7. Какие достопримечательности являются «визитной карточкой» твоей страны?	

Для выполнения задания приводим текст задания 8.1:

Представьте, что Вам было поручено взять интервью у зарубежного сверстника, чтобы он познакомил Вас со своей страной. Для иллюстрации этого интервью Вы попросили его прислать несколько фотографий, сделанных в стране, в которой он живёт.

Рассмотрите фотографии и ответьте на вопросы.



В какой стране живёт Ваш сверстник?