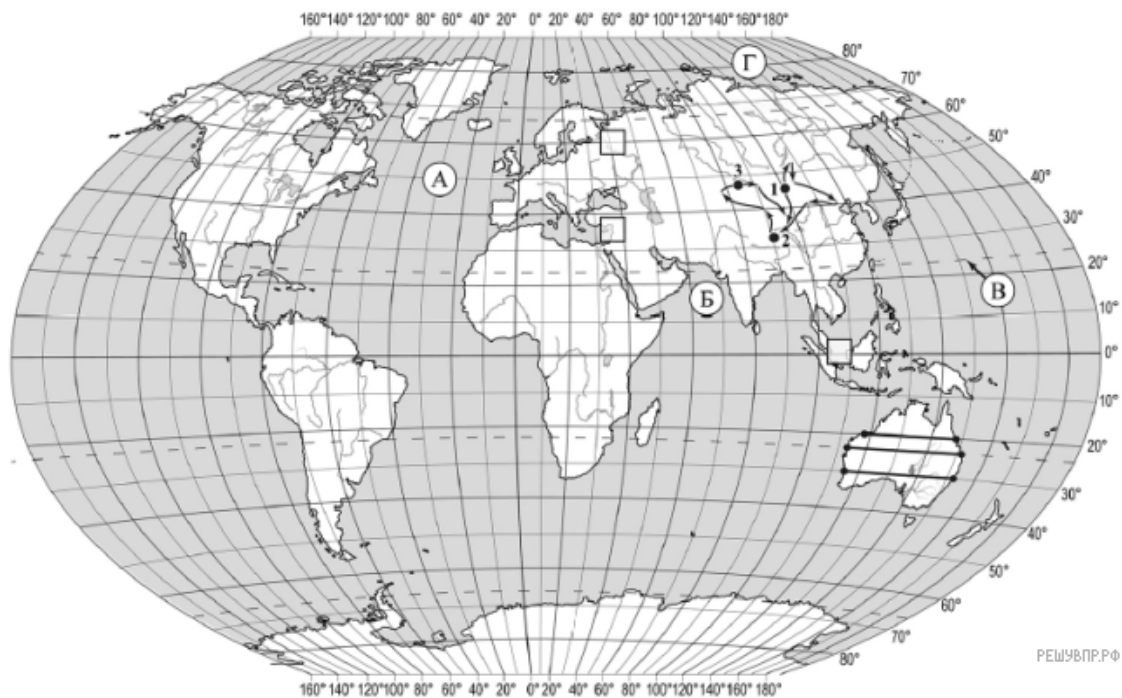


ВПР по географии 7 класс 2021 год. Вариант 18.

При выполнении заданий с кратким ответом впишите в поле для ответа цифру, которая соответствует номеру правильного ответа, или число, слово, последовательность букв (слов) или цифр. Ответ следует записывать без пробелов и каких-либо дополнительных символов. Дробную часть отделяйте от целой десятичной запятой. Единицы измерений писать не нужно.

Если вариант задан учителем, вы можете вписать или загрузить в систему ответы к заданиям с развернутым ответом. Учитель увидит результаты выполнения заданий с кратким ответом и сможет оценить загруженные ответы к заданиям с развернутым ответом. Выставленные учителем баллы отобразятся в вашей статистике.



Карта составлена по состоянию на 01.01.2019

1. На карте мира изображён маршрут экспедиции одного из путешественников, портреты которых представлены ниже. Рассмотрите карту и портреты путешественников и выполните задания.

Маршрут экспедиции кого из путешественников изображён на карте?



Александр Маккензи



Н.М. Пржевальский



РЕШУВПР.РФ
Давид Ливингстон

Подпишите на карте название материка, по которому проходил маршрут экспедиции.

2. На карте буквами обозначены объекты, определяющие географическое положение указанного Вами материка. Запишите в таблицу названия этих объектов.

А	Б	В	Г
<input type="text"/>	<input type="text"/>	<input type="text"/>	<input type="text"/>

Для выполнения задания приводим текст задания 1.1:

На карте мира изображён маршрут экспедиции одного из путешественников, портреты которых представлены ниже. Рассмотрите карту и портреты путешественников и выполните задания.

Маршрут экспедиции кого из путешественников изображён на карте?



Александр Маккензи



Н.М. Пржевальский



РЕШУ ВПР
Давид Ливингстон

Подпишите на карте название материка, по которому проходил маршрут экспедиции.

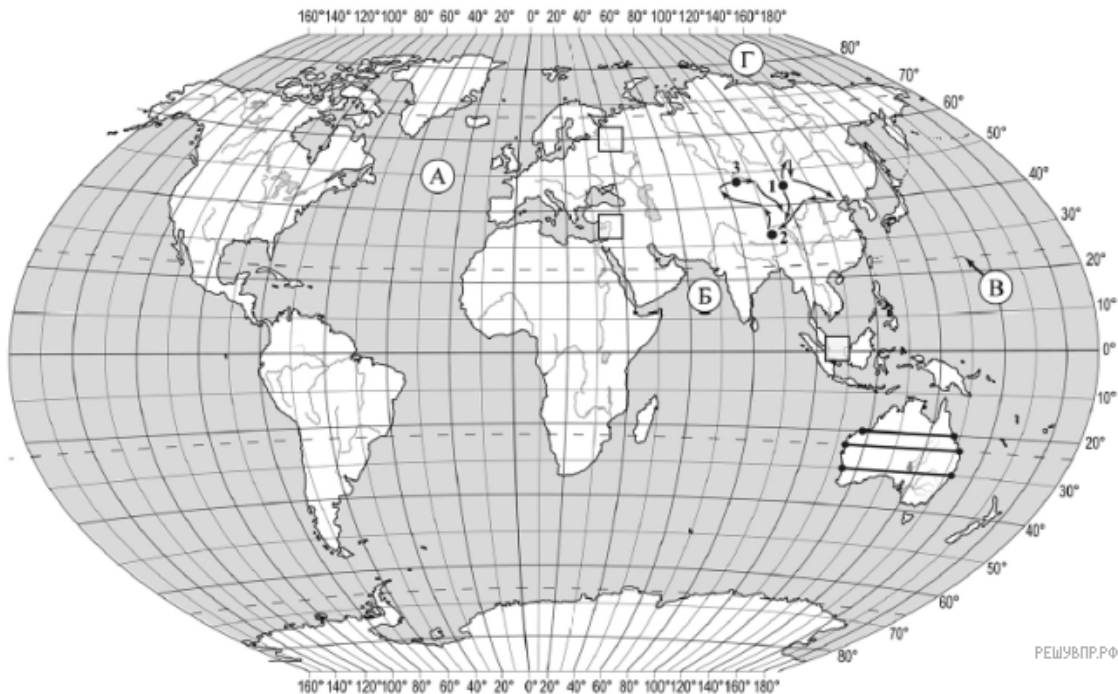
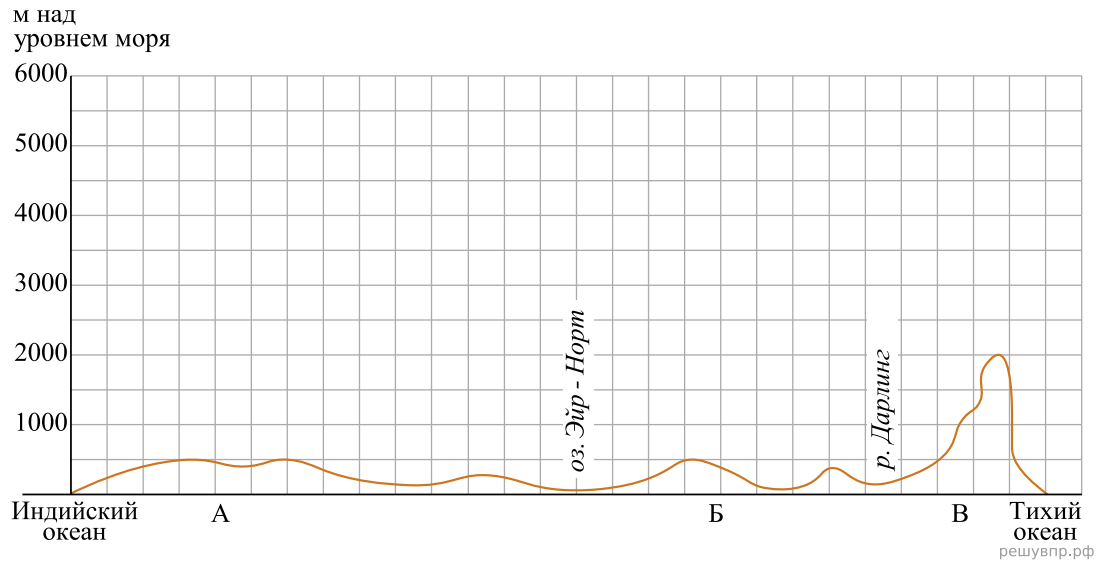
3. По линии маршрута экспедиции отмечены точки, расположенные на территории крупных географических объектов. Определите и запишите в ответе географические координаты точки 1.

4. Прочитайте текст, составленный по запискам путешественников, исследователей и туристов, посещавших объект, на территории которого расположена точка 1.

Эта одна из самых больших пустынь мира представляет собой чередование песчаных и скалистых холмов, дюн, сухих горных склонов и пересохших русел рек. Несмотря на крайне малые запасы воды, здесь присутствует жизнь. На вершинах холмов произрастают кактусы, дикий лук, акация, встречаются даже леса из саксаула. Здесь можно встретить растения и животных, которые оказались на грани исчезновения. На юге пустыни протекает одна из крупнейших рек Азии — Хуанхэ. Большинство жителей пустыни — кочевники; как и много веков назад, они выпасают здесь коз, овец и верблюдов, которых легко узнать по двум лохматым горбам.

Запишите в ответе название этого географического объекта.

На уроке географии Алексей построил профиль рельефа Австралии, представленный на рисунке. Используя рисунок и карту мира, выполните задания.



Карта составлена по состоянию на 01.01.2019

5. По какому из отрезков, проведённых на карте вдоль трёх параллелей, пересекающих материк Австралия, построен профиль рельефа, представленный на рисунке 1? Укажите в ответе значение параллели.

Определите по карте протяжённость материка Австралия в градусах по указанной Вами параллели.

Рассчитайте протяжённость материка Австралия по указанной Вами параллели в километрах с помощью приведённой ниже таблицы. Для расчёта воспользуйтесь калькулятором.

Широта	0°	10°	20°	30°	40°	50°	60°	70°	80°	90°
Длина дуги параллели в 1°, км	111,3	109,6	104,6	96,5	85,4	71,7	55,8	38,2	19,4	0

6. Укажите географическое название крупной формы рельефа, которой соответствует участок профиля, обозначенный на рисунке буквой В.

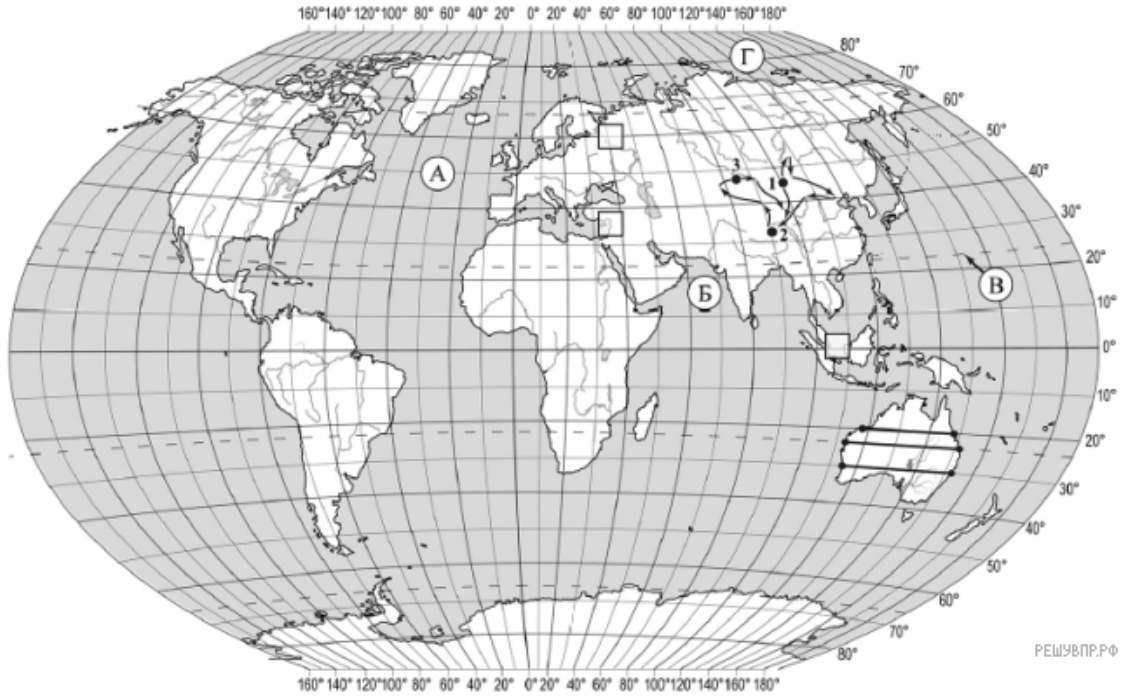
Определите наибольшую абсолютную высоту территории, через которую проходит профиль на этом участке.

7. На рисунке представлены значки, которыми обозначаются месторождения полезных ископаемых на географических картах.



Внесите в таблицу значки, обозначающие месторождения полезных ископаемых, которые добывают на территории, обозначенной на профиле буквой В.

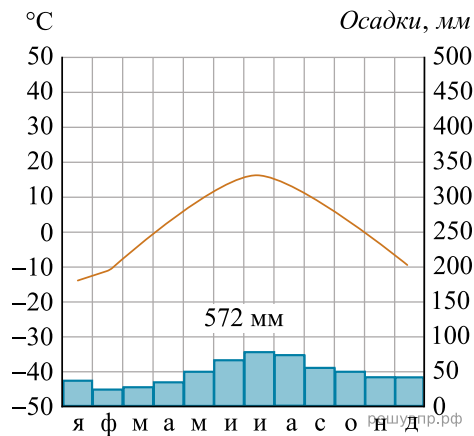
Каменный уголь	Медные руды	Полиметаллические руды	Титановые руды



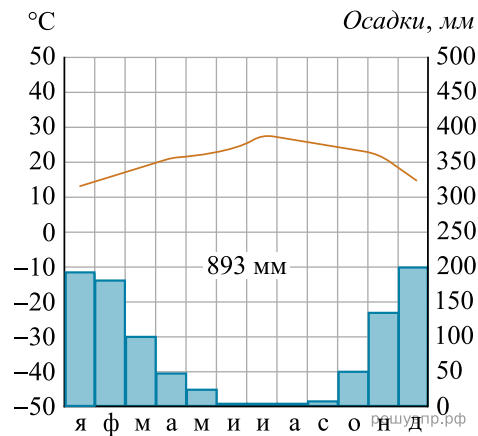
Карта составлена по состоянию на 01.01.2019

8. Рассмотрите рисунки с изображением климатограмм, построенных по данным метеонаблюдений в разных частях Земли, и выполните задания.

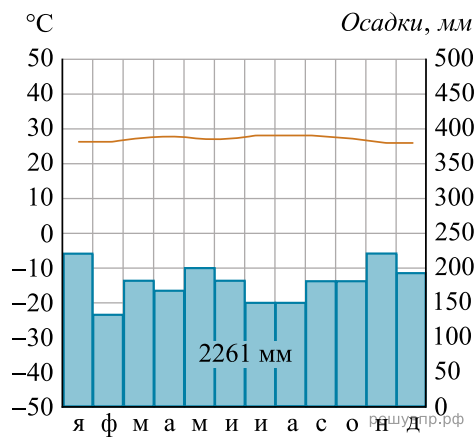
Определите, какому климатическому поясу соответствует каждая климатограмма. Подпишите название климатического пояса под соответствующей климатограммой.



1

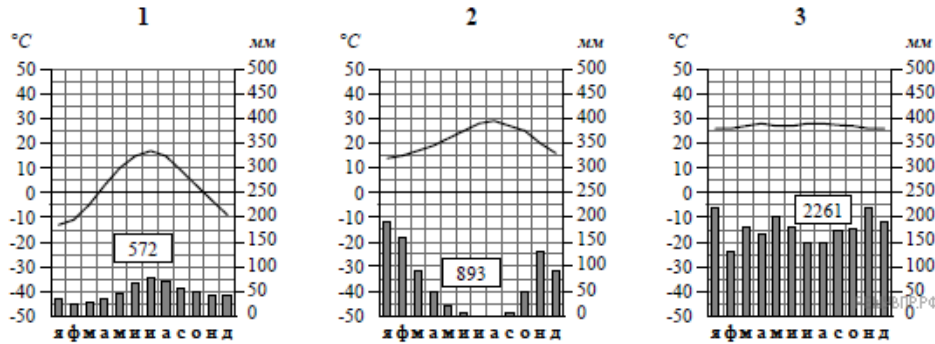


2



3

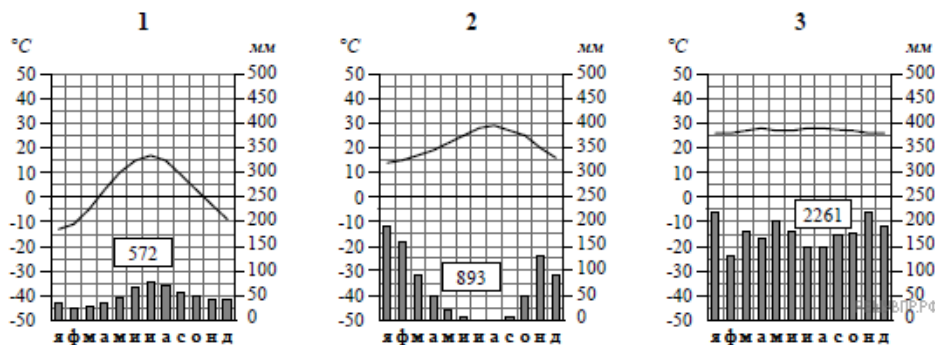
9. На карте мира, территории, для которых построены изображённые на рисунках климатограммы, обозначены пустыми квадратами. Впишите в каждый квадрат на карте номер соответствующей климатограммы.



10. Какой природной зоне мира соответствуют приведённые ниже характеристики? Укажите в ответе название этой природной зоны.

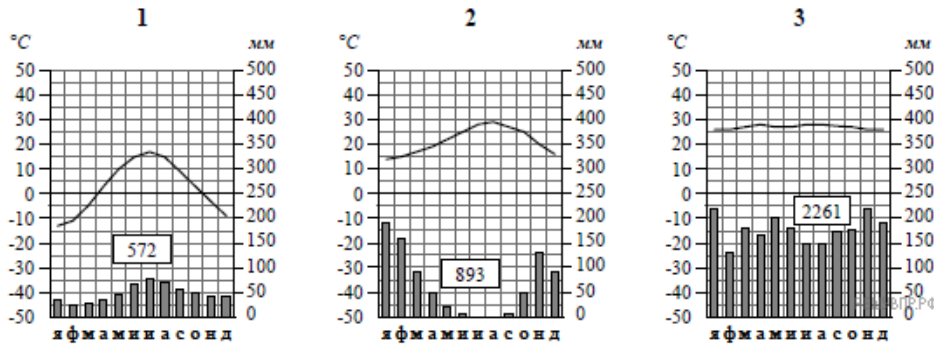
- 1) Занимает территорию в пределах только северных материков.
- 2) Для климата характерна продолжительная холодная зима с устойчивым снежным покровом.
- 3) В растительном покрове преобладают хвойные породы деревьев.
- 4) Обитают крупные млекопитающие: бурый медведь, волк, рысь, а также пушные звери: соболь, горностай, белка, куница.
- 5) Формируются преимущественно подзолистые почвы, много болот.

Выберите климатограмму, соответствующую климатическим особенностям указанной Вами природной зоны. Укажите в ответе её номер.



11. По выбранной Вами в задании 3.2 климатограмме определите климатические показатели для указанной природной зоны и заполните таблицу.

Средняя температура воздуха, °С		Годовая амплитуда температур, °С	Годовое количество осадков, мм	Месяц, на который приходится наибольшее количество осадков
в январе	в июле			



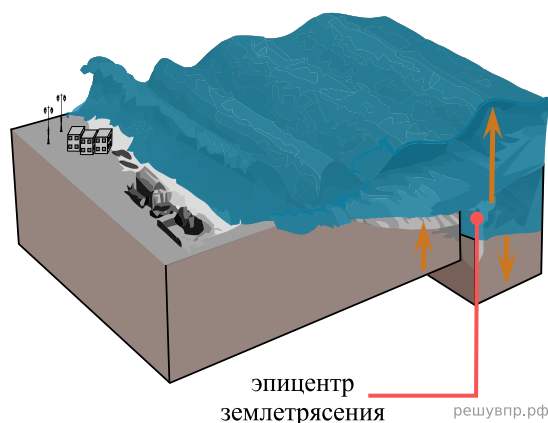
Для выполнения задание приводим текст задания 3.2:

Какой природной зоне мира соответствуют приведённые ниже характеристики? Укажите в ответе название этой природной зоны.

- 1) Занимает территорию в пределах только северных материков.
- 2) Для климата характерна продолжительная холодная зима с устойчивым снежным покровом.
- 3) В растительном покрове преобладают хвойные породы деревьев.
- 4) Обитают крупные млекопитающие: бурый медведь, волк, рысь, а также пушные звери: соболь, горностай, белка, куница.
- 5) Формируются преимущественно подзолистые почвы, много болот.

Выберите климатограмму, соответствующую климатическим особенностям указанной Вами природной зоны. Укажите в ответе её номер.

Рассмотрите схему природного процесса и выполните задания.



12. Какой природный процесс отображён на схеме?

13. Установите последовательность этапов отображённого на схеме процесса. Запишите в ответе порядковые номера этапов.

ЭТАПЫ:

- 1) На дне океана происходит землетрясение или извержение вулкана.
- 2) При приближении к побережью скорость и длина волны уменьшаются, но её высота сильно увеличивается.
- 3) Над эпицентром землетрясения или подводным вулканом образуется мощная волна.
- 4) Волна охватывает всю толщу воды и движется под водой с огромной скоростью.
- 5) Волна огромной высоты с силой обрушивается на берег.

14. Каковы последствия процесса, отображённого на схеме?

15. Установите соответствие между географическими особенностями и материками, для которых они характерны: для этого к каждой позиции первого столбца подберите соответствующую позицию из второго столбца.

ГЕОГРАФИЧЕСКИЕ ОСОБЕННОСТИ

МАТЕРИКИ

- А) На материке расположены две страны, занимающие 80% площади материка и входящие в пятёрку самых крупных стран мира.
- Б) На материке расположена высочайшая горная система мира, в пределах которой находится самая высокая вершина Земли.
- В) К северу от материка расположен один из крупнейших архипелагов Земли.
- Г) Материк расположен в двух частях света.
- Д) В центральной части материка часты ураганы и смерчи — торнадо.
- Е) На территории материка находится самое влажное место на Земле (Черапунджи), где выпадает более 12 000 мм осадков в год.

- 1) Евразия
- 2) Северная Америка

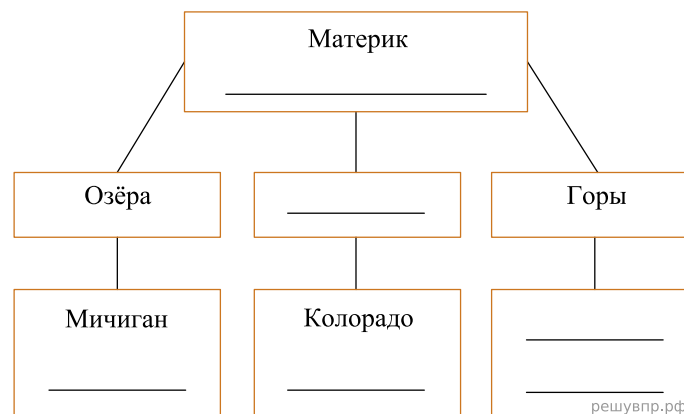
Запишите в таблицу выбранные цифры под соответствующими буквами.

Ответ:

А	Б	В	Г	Д	Е
<input type="text"/>	<input type="text"/>	<input type="text"/>	<input type="text"/>	<input type="text"/>	<input type="text"/>

16. В приведённом ниже списке перечислены крупные географические объекты. Выберите из представленного ниже списка названия географических объектов, расположенных на территории одного из этих материков, и заполните схему. Впишите в схему название материка, типы и названия выбранных Вами географических объектов.

Гималаи, Анхель, Чад, Большое Солёное, Кавказ, Ладожское, Кордильеры, Аппалачи, Саргассово, Миссури, Парана, Титикака.



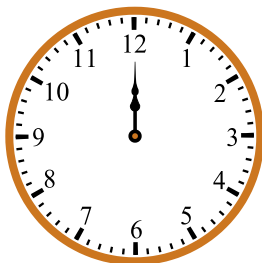
Исмаил и Николая познакомились на языковой стажировке в Великобритании. Исмаил живёт в столице Турции, а Николая — в столице Франции. Подростки общаются через Интернет, и при общении им приходится учитывать разницу во времени между их городами.



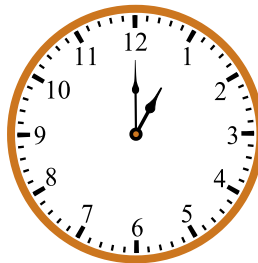
Карта составлена по состоянию на 01.01.2021

17. На политической карте мира выделите штриховкой страны, в которых живут подростки.

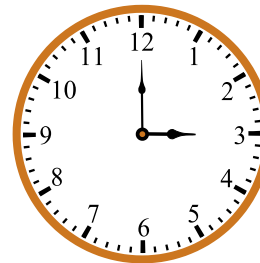
18. Часы на рисунках отображают время в городах, где живут подростки. Подпишите названия городов под соответствующими часами.



Гринвич
12:00 (полдень)
решувпр.рф



10 февраля
13:00
решувпр.рф



10 февраля
15:00
решувпр.рф

19. Никола отправил Исмаилу электронное сообщение в 11:00 по местному времени.



Какое время будет отображаться в соответствующем окне на экране смартфона Исмаила, когда он получит сообщение от Николая?

Численность и религиозный состав населения, 2019 г.

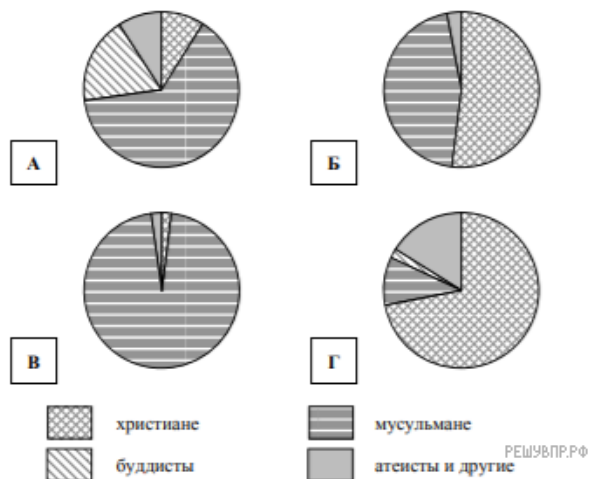
№	Страна	Численность населения, млн человек	Доля населения, %			
			Христиане	Мусульмане	Буддисты	Атеисты и другие
1	Алжир	42,9	1	98	–	1
2	Россия	146,5	73	10	1	16
3	Босния и Герцеговина	3,8	42	45	–	3
4	Малайзия	32,3	9	64	18	9



Карта составлена по состоянию на 01.01.2019

20. Подпишите на политической карте мира название страны, занимающей второе место в таблице по численности населения.

21. Определите, религиозный состав населения какой страны отражает каждая диаграмма. Запишите в ответе порядковые номера стран под соответствующими буквами.



Ответ:

А	Б	В	Г
<input style="width: 30px; height: 20px;" type="text"/>	<input style="width: 30px; height: 20px;" type="text"/>	<input style="width: 30px; height: 20px;" type="text"/>	<input style="width: 30px; height: 20px;" type="text"/>

Представьте, что Вы познакомились со своим сверстником, который живёт за границей, и он прислал Вам фотографии, сделанные в его стране.

Рассмотрите фотографии и ответьте на вопросы.



22. В какой стране живёт Ваш сверстник?

23. Рассмотрите представленные ниже рисунки. Выберите рисунок с контуром страны, в которой живёт Ваш сверстник. Запишите в ответе букву, которой обозначен этот рисунок.



24. Предположите, какие ответы на вопросы о своей стране даст Ваш сверстник в ходе интервью. Запишите их в таблицу.

Вопрос	Ответ
1. На каком материке находится основная часть твоей страны?	
2. Какой океан омывает бóльшую часть берегов твоей страны?	
3. В чём особенность географического положения твоей страны?	
4. Какие горы есть в твоей стране?	
5. Часть каких островов, расположенных на юге материка, занимает твоя страна?	
6. Производством каких товаров славится в мире твоя страна?	
7. Какие достопримечательности привлекают туристов в твою страну?	

Для выполнения задания приводим текст задания 8.1:

Представьте, что Вам было поручено взять интервью у зарубежного сверстника, чтобы он познакомил Вас со своей страной. Для иллюстрации этого интервью Вы попросили его прислать несколько фотографий, сделанных в стране, в которой он живёт.

Рассмотрите фотографии и ответьте на вопросы.



*В какой стране живёт Ваш сверстник?
Как называется столица этой страны?*