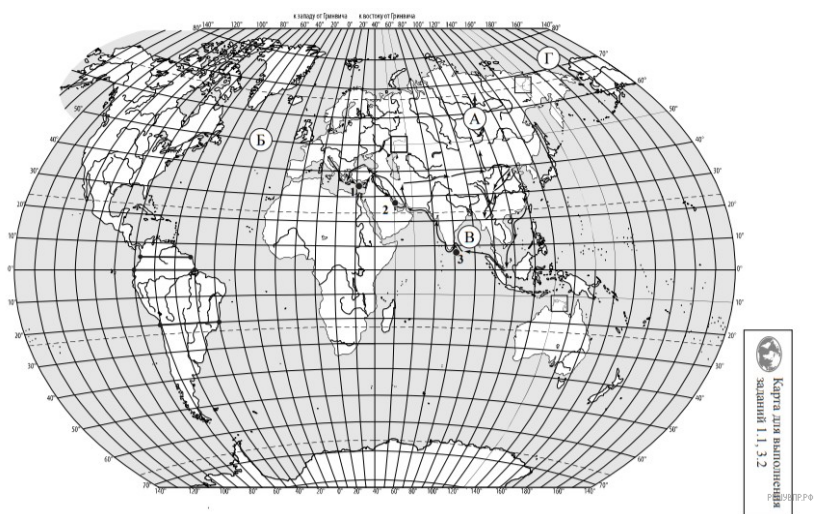


**ВПр по географии 7 класс 2021 год. Вариант 16.**

При выполнении заданий с кратким ответом впишите в поле для ответа цифру, которая соответствует номеру правильного ответа, или число, слово, последовательность букв (слов) или цифр. Ответ следует записывать без пробелов и каких-либо дополнительных символов. Дробную часть отделяйте от целой десятичной запятой. Единицы измерений писать не нужно.

Если вариант задан учителем, вы можете вписать или загрузить в систему ответы к заданиям с развернутым ответом. Учитель увидит результаты выполнения заданий с кратким ответом и сможет оценить загруженные ответы к заданиям с развернутым ответом. Выставленные учителем баллы отобразятся в вашей статистике.

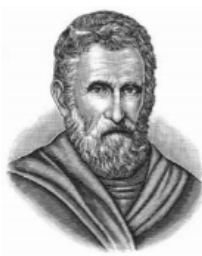


Карта составлена по состоянию на 01.01.2021

1. На карте мира изображён маршрут экспедиции одного из путешественников, портреты которых представлены ниже. Рассмотрите карту и портреты путешественников и выполните задания.



*П.П. Семёнов-Тян-Шанский*



*Марко Поло*



*Васко да Гама*

РЕШУВПр.РФ

Маршрут экспедиции кого из путешественников изображён на карте?

2. На карте буквами обозначены объекты, определяющие географическое положение материка, по которому проходил маршрут экспедиции. Запишите в таблицу названия этих объектов.

А	Б	В	Г
<input type="text"/>	<input type="text"/>	<input type="text"/>	<input type="text"/>

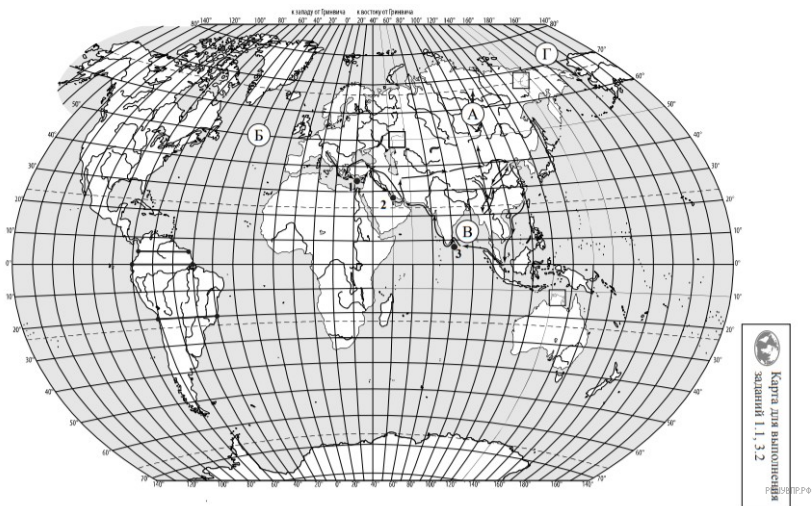
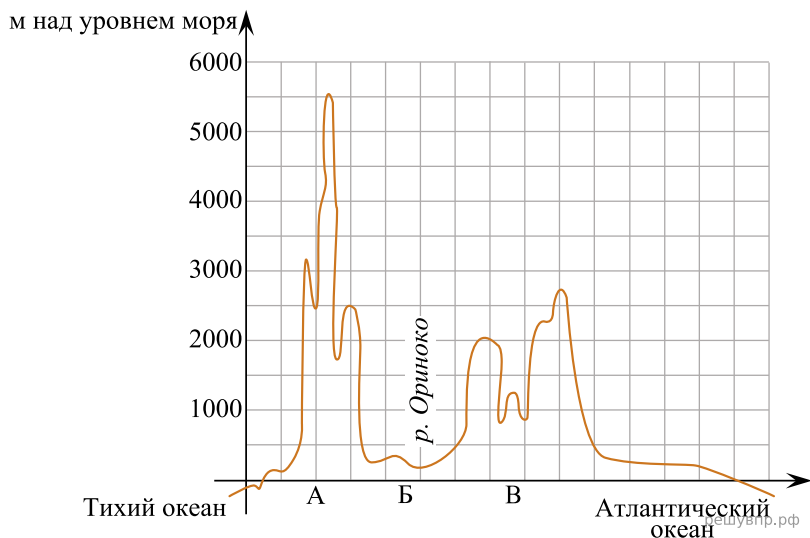
3. По линии маршрута экспедиции отмечены точки, расположенные на территории крупных географических объектов. Определите и запишите в ответе географические координаты точки 3.

4. Прочитайте текст, составленный по запискам путешественников, исследователей и туристов, посещавших объект, на территории которого расположена точка 3.

Путешественники всегда восхищались природой острова, большую часть территории которого занимают прибрежные низменности с разнообразным животным и растительным миром. На нём обитает 86 видов животных, среди которых шакалы, дикие буйволы, несколько видов оленей, медведи, дикобразы, обезьяны, слоны. Остров изобилует рептилиями. По данным учёных, здесь насчитывается около 3000 видов растений, самые фантастические, конечно, папоротники, пальмы и лианы. Именно они создают полное ощущение затерянного мира. Остров славится чайными плантациями, которые располагаются в возвышенной центральной части острова. Здесь производится 1/10 чая в мире.

Запишите в ответе название этого географического объекта.

На уроке географии Денис построил профиль рельефа Южной Америки, представленный на рисунке. Используя рисунок 1 и карту мира выполните задания.



Карта составлена по состоянию на 01.01.2021

5. По какому из отрезков, проведённых на карте вдоль трёх параллелей, пересекающих материк Южная Америка, построен профиль рельефа, представленный на рисунке 1?

Укажите в ответе значение параллели. Определите по карте протяжённость материка Южная Америка в градусах по указанной Вами параллели.

Рассчитайте протяжённость материка Южная Америка по указанной Вами параллели в километрах с помощью приведённой ниже таблицы. (Для расчёта воспользуйтесь калькулятором.)

Широта	0°	5°	10°	15°	20°	25°	30°	35°	40°	45°
Длина дуги параллели в 1°, км	111,3	110,9	109,6	107,6	104,6	101,0	96,5	91,3	85,4	78,8

Широта	50°	55°	60°	65°	70°	75°	80°	85°	90°
Длина дуги параллели в 1°, км	71,7	64,0	55,8	47,2	38,2	28,9	19,4	19,4	0

6. Укажите географическое название крупной формы рельефа, которой соответствует участок профиля, обозначенный на рисунке 1 буквой Б.

Определите наибольшую абсолютную высоту территории, через которую проходит профиль на этом участке.

7. На рисунке 2 представлены значки, которыми обозначаются месторождения полезных ископаемых на географических картах.

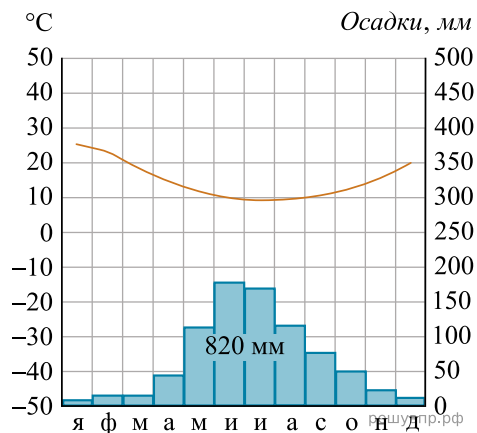


Внесите в таблицу значки, обозначающие месторождения полезных ископаемых, которые добывают на территории, обозначенной на рисунке 1 буквой Б.

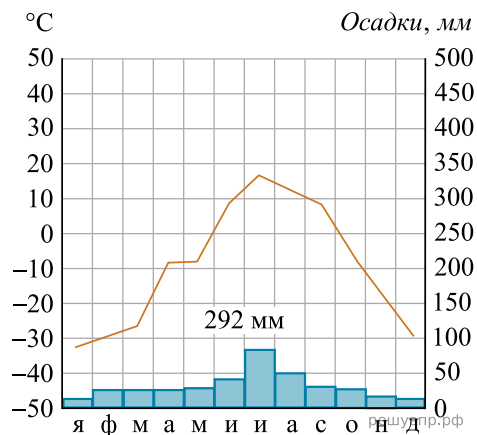
Нефть	Природный газ	Железные руды	Каменный уголь

8. Рассмотрите рисунки с изображением климатограмм, построенных по данным метеонаблюдений в разных частях Земли, и выполните задания.

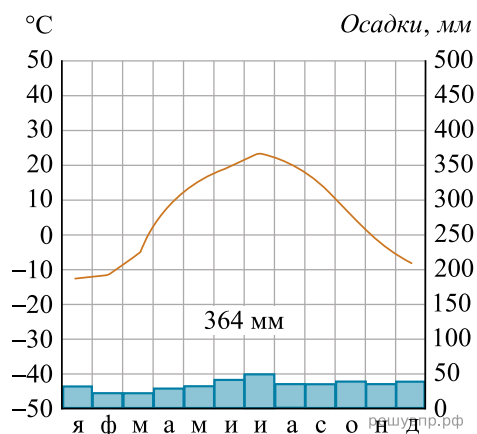
Определите, какому климатическому поясу соответствует каждая климатограмма. Подпишите название климатического пояса под соответствующей климатограммой.



1

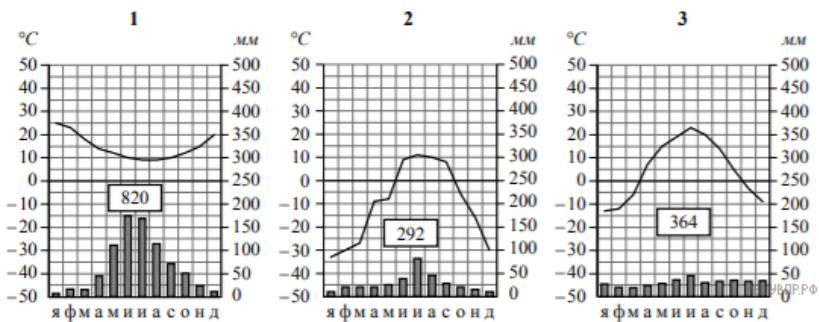


2



3

9. На карте мира, приведённой на странице 2, территории, для которых построены изображённые на рисунках климатограммы, обозначены пустыми квадратами. Впишите в каждый квадрат на карте номер соответствующей климатограммы.

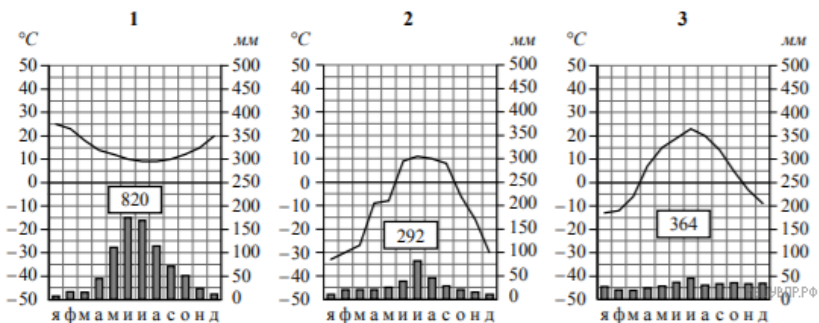


10. Какой природной зоне мира соответствуют приведённые ниже характеристики?

Укажите в ответе название этой природной зоны.

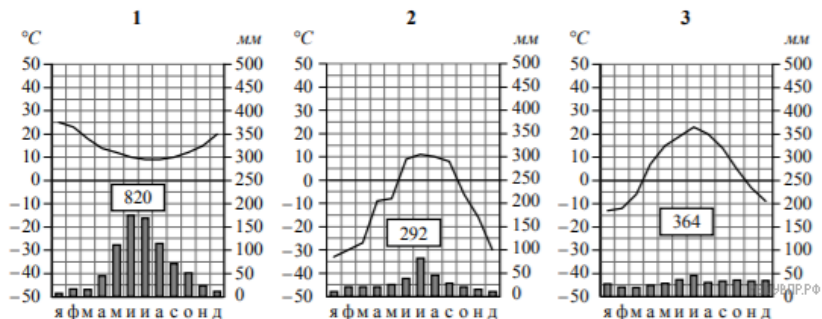
- 1) Занимает внутренние районы на всех материках, кроме Антарктиды.
- 2) Характерны жаркое засушливое лето, морозная малоснежная зима, резкие суточные перепады температур.
- 3) Главная отличительная черта — травянистая растительность: ковыль, типчак, тонконог, мятлик, много лекарственных трав и медоносов.
- 4) В животном мире преобладают грызуны: суслики, сурки, хомяки, много птиц, пресмыкающихся, насекомых.
- 5) Территория почти повсеместно распаханна, здесь выращивают зерновые, масличные, бахчевые культуры, овощи.

Выберите климатограмму, соответствующую климатическим особенностям указанной Вами природной зоны. Укажите в ответе её номер.



11. По выбранной Вами в задании 3.2 климатограмме определите климатические показатели для указанной природной зоны и заполните таблицу.

Средняя температура воздуха, °С		Годовая амплитуда температур, °С	Годовое количество осадков, мм	Месяц, на который приходится наибольшее количество осадков
в январе	в июле			



Для выполнения задание приводим текст задания 3.2:

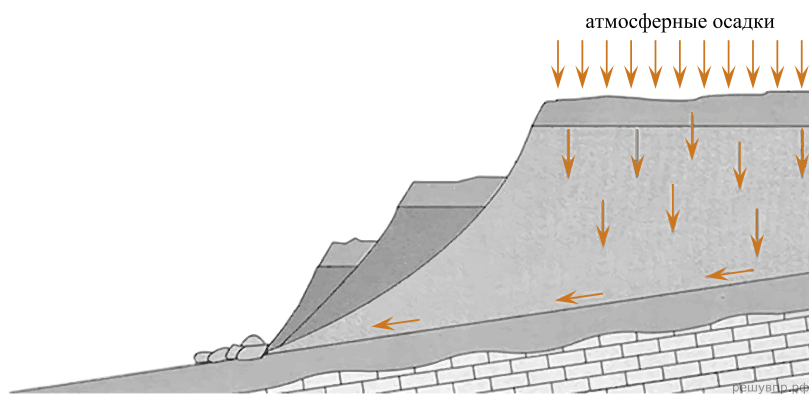
Какой природной зоне мира соответствуют приведённые ниже характеристики?

Укажите в ответе название этой природной зоны.

- 1) Занимает внутренние районы на всех материках, кроме Антарктиды.
- 2) Характерны жаркое засушливое лето, морозная малоснежная зима, резкие суточные перепады температур.
- 3) Главная отличительная черта — травянистая растительность: ковыль, типчак, тонконог, мятлик, много лекарственных трав и медоносов.
- 4) В животном мире преобладают грызуны: суслики, сурки, хомяки, много птиц, пресмыкающихся, насекомых.
- 5) Территория почти повсеместно распахана, здесь выращивают зерновые, масличные, бахчевые культуры, овощи.

Выберите климатограмму, соответствующую климатическим особенностям указанной Вами природной зоны. Укажите в ответе её номер.

Рассмотрите схему природного процесса и выполните задания.



12. Какой природный процесс отображён на схеме?

13. Установите последовательность этапов отображённого на схеме процесса. Запишите в ответе порядковые номера этапов.

ЭТАПЫ:

- 1) Сползшие вниз по склону слои горных пород располагаются в виде ступеней.
- 2) На земную поверхность выпадают обильные атмосферные осадки.
- 3) Слои переувлажнённых горных пород становятся очень тяжёлыми.
- 4) Происходит переувлажнение горных пород.
- 5) Тяжёлые слои горных пород сползают вниз по склону под действием силы тяжести, разрушаясь и образуя большую массу обломочного материала.

14. Каковы последствия процесса, отображённого на схеме?

15. Установите соответствие между географическими особенностями и материками, для которых они характерны: для этого к каждой позиции первого столбца подберите соответствующую позицию из второго столбца.

**ГЕОГРАФИЧЕСКИЕ ОСОБЕННОСТИ**

**МАТЕРИКИ**

- А) Внутренние воды материка в основном находятся в твёрдом состоянии — в виде снега и льда.
- Б) Недра северной части материка богаты полезными ископаемыми осадочного происхождения: нефтью, природным газом и фосфоритами.
- В) Вокруг всего материка по южным частям трёх океанов проходит самое мощное океаническое течение на Земле.
- Г) Все обитающие на материке животные связаны с океаном, а растительный мир представлен мхами и лишайниками.
- Д) Материк в центральной части пересекается экватором.
- Е) Восточная часть материка — это современная рифтовая зона с глыбовыми горами и глубочайшими впадинами, многие из которых заняты озёрами.

- 1) Антарктида
- 2) Африка

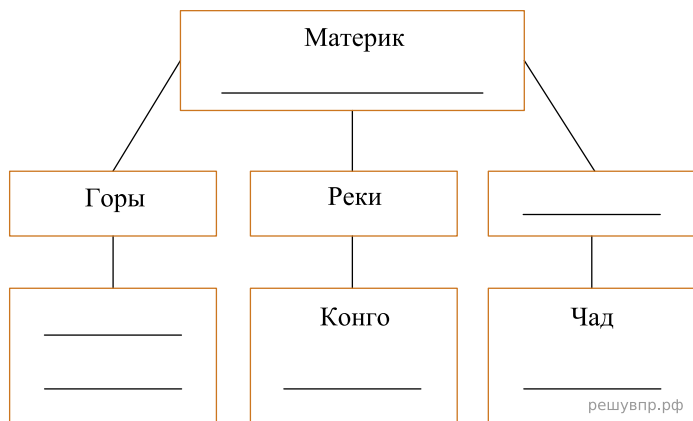
Запишите в таблицу выбранные цифры под соответствующими буквами.

Ответ:

А	Б	В	Г	Д	Е
<input type="text"/>	<input type="text"/>	<input type="text"/>	<input type="text"/>	<input type="text"/>	<input type="text"/>

16. В приведённом ниже списке перечислены крупные географические объекты. Выберите из представленного ниже списка названия географических объектов, расположенных на территории одного из материков: Антарктида, Африка, и заполните схему. Впишите в схему название материка, типы и названия выбранных Вами географических объектов.

*Ориноко, Атлас, Лабрадор, Росса, Замбези, Капские, Анды, Титикака, Дунай, Уэдделла, Танганьика, Содружества.*



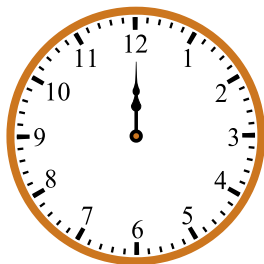
Брендон и Никола познакомились на знаменитом бразильском карнавале в Рио-де-Жанейро. Брендон живёт в столице Канады, а Никола — в столице Франции. Подростки общаются через Интернет, и при общении им приходится учитывать разницу во времени между их городами.



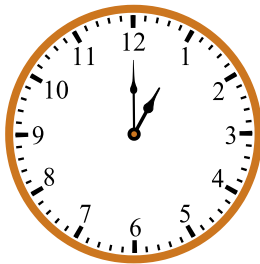
Карта составлена по состоянию на 01.01.2021

17. На политической карте мира выделите штриховкой страны, в которых живут подростки.

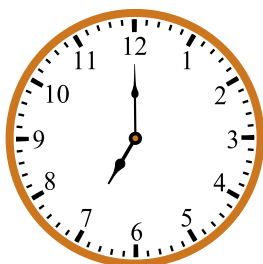
18. Часы на рисунках отображают время в городах, где живут подростки. Подпишите названия городов под соответствующими часами.



Гринвич  
12:00 (полдень)  
решувпр.рф



2 марта  
13:00  
решувпр.рф



2 марта  
07:00  
решувпр.рф

19. Брендон отправил Николаю электронное сообщение в 08:00 по местному времени.



Какое время будет отображаться в соответствующем окне на экране смартфона Николая, когда он получит сообщение от Брендона?

**Численность и состав населения, 2018 г.**

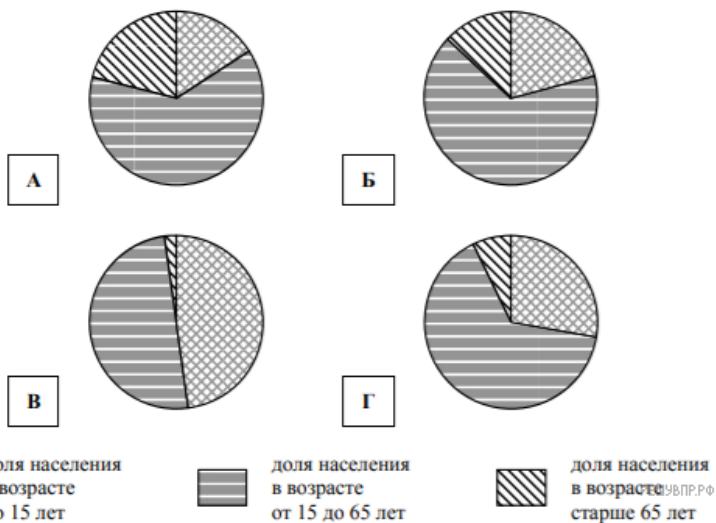
№	Страна	Численность населения, млн человек	Состав населения, %		
			Доля населения в возрасте до 15 лет	Доля населения в возрасте от 15 до 65 лет	Доля населения в возрасте старше 65 лет
1	Ирландия	5	21	66	13
2	Чад	16	48	50	2
3	Мексика	131	28	65	7
4	Финляндия	5,5	16	63	21



Карта составлена по состоянию на 01.01.2018

20. Подпишите на политической карте мира название страны с самой большой численностью населения.

21. Определите, возрастной состав населения какой страны отражает каждая диаграмма. Запишите в ответе порядковые номера стран под соответствующими буквами.



Ответ:

А	Б	В	Г
□	□	□	□

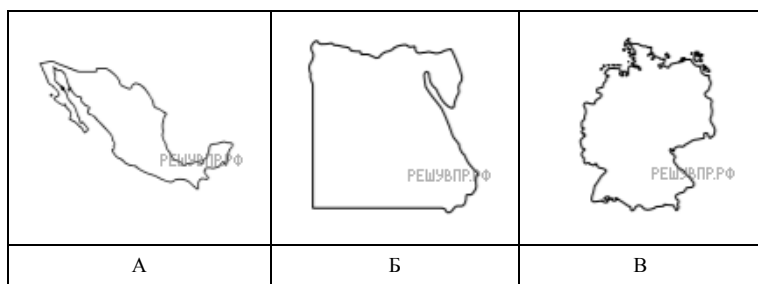
Представьте, что Вы познакомились со своим сверстником, который живёт за границей, и он прислал Вам фотографии, сделанные в его стране.

Рассмотрите фотографии и ответьте на вопросы.



22. В какой стране живёт Ваш сверстник?

23. Рассмотрите представленные ниже рисунки. Выберите рисунок с контуром страны, в которой живёт Ваш сверстник. Запишите в ответе букву, которой обозначен этот рисунок.



24. Предположите, какие ответы на вопросы о своей стране даст Ваш сверстник в ходе интервью. Запишите их в таблицу.

Вопрос	Ответ
1. В какой части света находится твоя страна?	
2. Какие океаны омывают берега твоей страны?	
3. Какие горы есть в твоей стране?	
4. Какие крупные города, кроме столицы, есть в твоей стране?	
5. На каком языке говорят в твоей стране?	
6. Какие полезные ископаемые добывают в твоей стране?	
7. Какие достопримечательности можно посмотреть в твоей стране?	

Для выполнения задания приводим текст задания 8.1:

*Представьте, что Вам было поручено взять интервью у зарубежного сверстника, чтобы он познакомил Вас со своей страной. Для иллюстрации этого интервью Вы попросили его прислать несколько фотографий, сделанных в стране, в которой он живёт.*

*Рассмотрите фотографии и ответьте на вопросы.*



*В какой стране живёт Ваш сверстник?  
Как называется столица этой страны?*