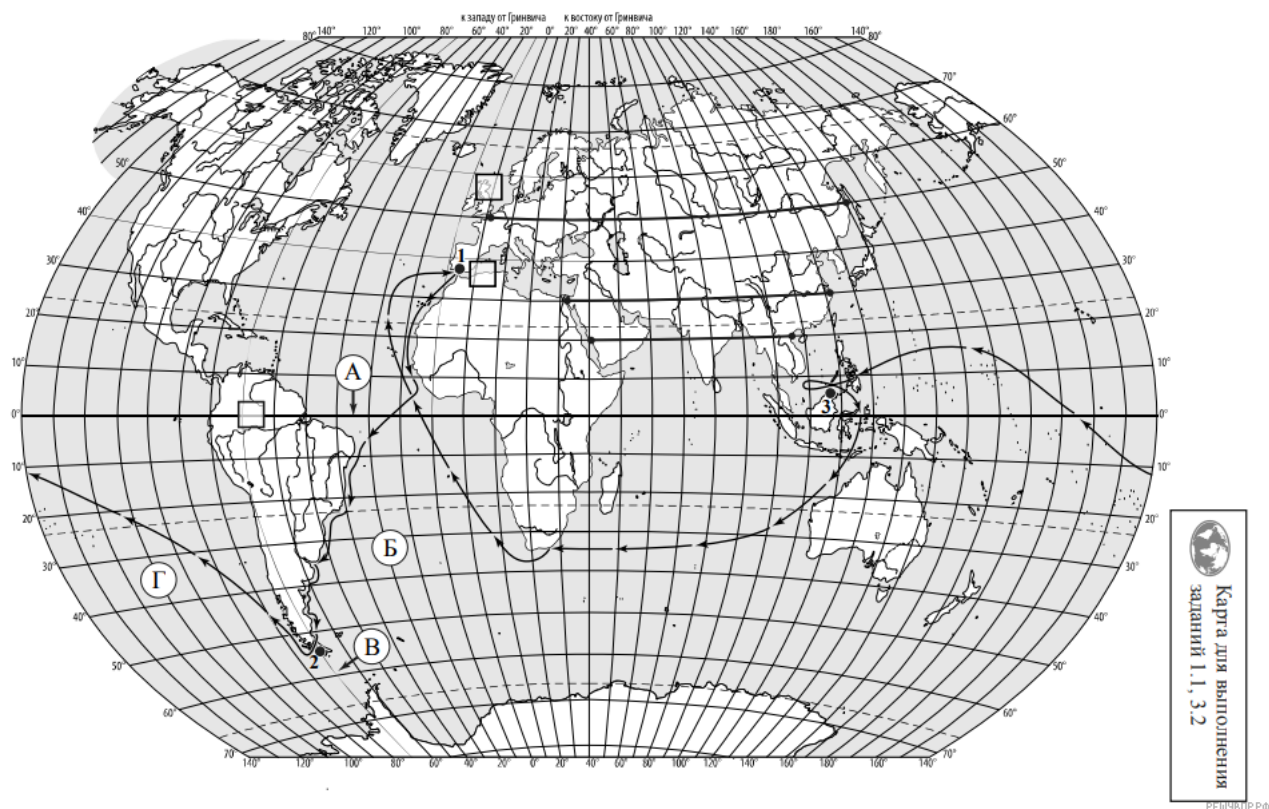


**ВПР по географии 7 класс 2021 год. Вариант 15.**

При выполнении заданий с кратким ответом впишите в поле для ответа цифру, которая соответствует номеру правильного ответа, или число, слово, последовательность букв (слов) или цифр. Ответ следует записывать без пробелов и каких-либо дополнительных символов. Дробную часть отделяйте от целой десятичной запятой. Единицы измерений писать не нужно.

Если вариант задан учителем, вы можете вписать или загрузить в систему ответы к заданиям с развернутым ответом. Учитель увидит результаты выполнения заданий с кратким ответом и сможет оценить загруженные ответы к заданиям с развернутым ответом. Выставленные учителем баллы отобразятся в вашей статистике.



Карта составлена по состоянию на 01.01.2020

1. На карте мира изображён маршрут экспедиции одного из путешественников, портреты которых представлены ниже. Рассмотрите карту и портреты путешественников и выполните задания.

Маршрут экспедиции кого из путешественников изображён на карте?



Абель Тасман



Фернан Магеллан



Христофор Колумб

РЕШУ ВПР.РФ

Подпишите на карте название материка, который эта экспедиция обогнула с юга, пройдя через узкий пролив.

2. На карте буквами обозначены объекты, определяющие географическое положение указанного Вами материка. Запишите в таблицу названия этих объектов.

А	Б	В	Г
<input type="text"/>	<input type="text"/>	<input type="text"/>	<input type="text"/>

Для выполнения задание приводим текст задания 1.1:

На карте мира изображён маршрут экспедиции одного из путешественников, портреты которых представлены ниже. Рассмотрите карту и портреты путешественников и выполните задания.

Маршрут экспедиции кого из путешественников изображён на карте?



Абель Тасман



Фернан Магеллан



Христофор Колумб

РЕШУ ВПР.РФ

Подпишите на карте название материка, который эта экспедиция обогнула с юга, пройдя через узкий пролив.

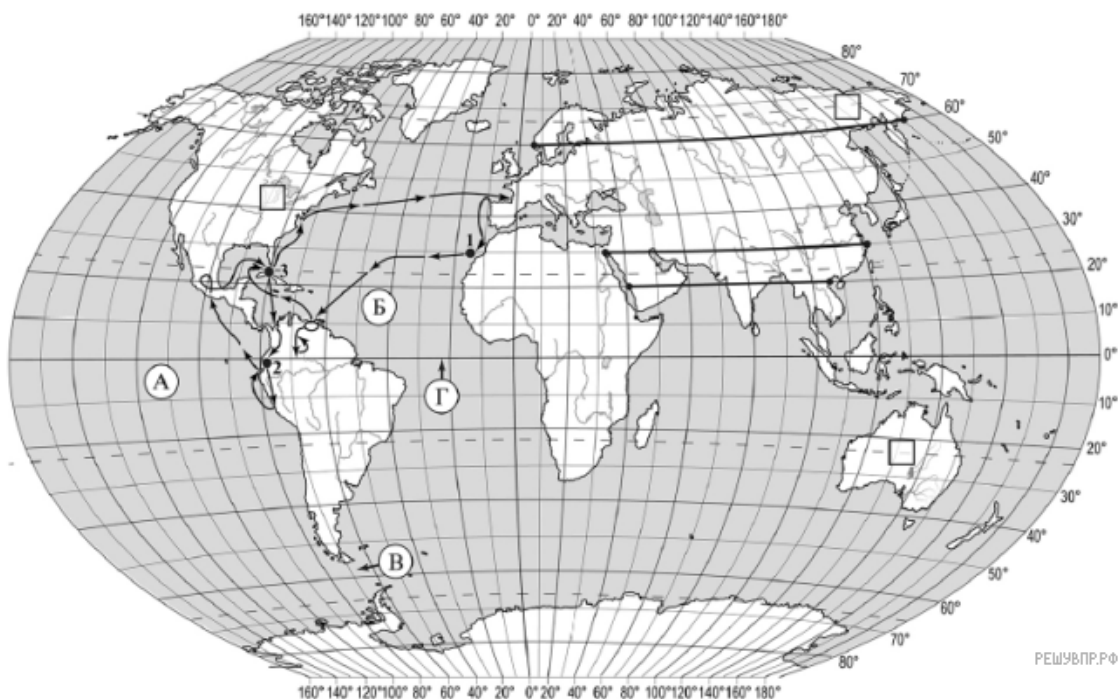
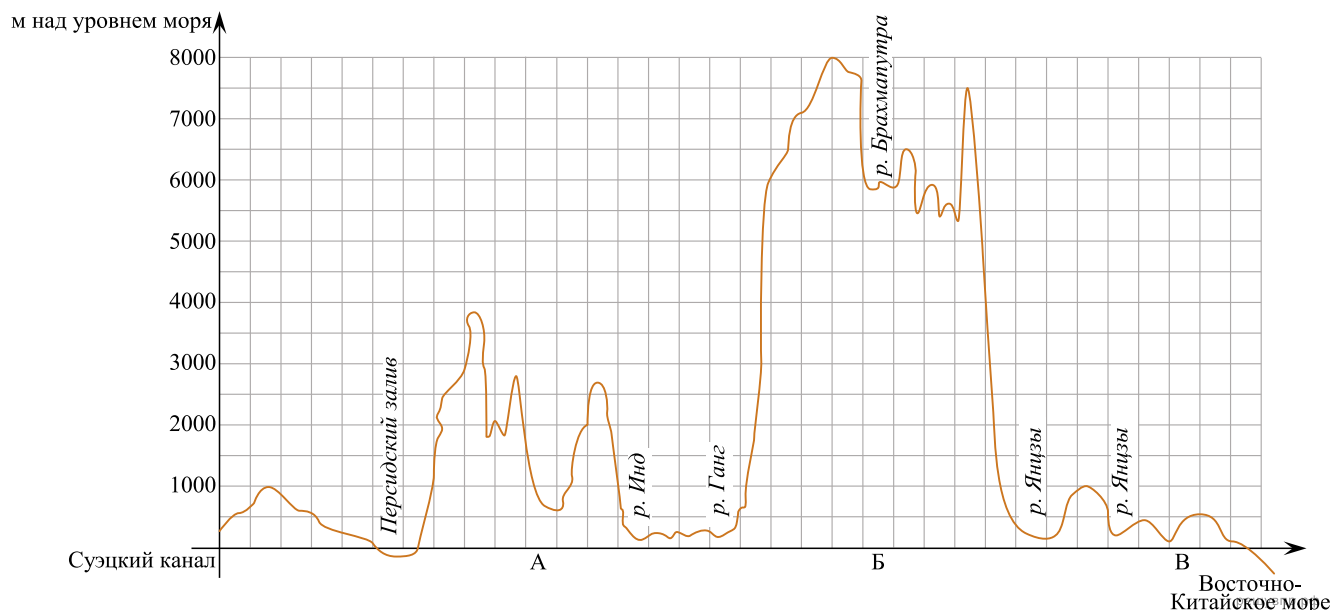
3. По линии маршрута экспедиции отмечены точки, расположенные на территории крупных географических объектов. Определите и запишите в ответе географические координаты точки 2.

4. Прочитайте текст, составленный по запискам путешественников, исследователей и туристов, посещавших объект, на территории которого расположена **точка 2**.

Этот архипелаг включает в себя около 40 тысяч островов, из которых на один, самый крупный остров приходится более половины всей площади. Эти острова иногда называют «краем Земли». Горные вершины покрыты снегом и ледниками, а деревья словно прижимаются к земле от постоянных сильных ветров. Леса, расположенные здесь, являются самым южным лесным массивом на Земле. На островах обитают ламы и красные лисы, огромное число тюленей и морских львов, шумные птичьи базары занимают берега островов. Большая часть островов заселена, но население малочисленно. Учёные-археологи считают, что древнейшие человеческие поселения возникли на самом большом острове архипелага более 10 тысяч лет назад. Здесь расположен и самый южный город мира, принадлежащий Чили.

Запишите в ответе название этого географического объекта.

На уроке географии Лариса построила профиль рельефа Евразии, представленный на рисунке. Используя рисунок и карту мира, выполните задания.



РЕШУ ВПР.РФ

Карта составлена по состоянию на 01.01.2019

5. По какому из отрезков, проведённых на карте вдоль трёх параллелей, пересекающих материк Евразия, построен профиль рельефа, представленный на рисунке? Укажите в ответе значение параллели.

Определите по карте протяжённость материка Евразия в градусах по указанной Вами параллели.

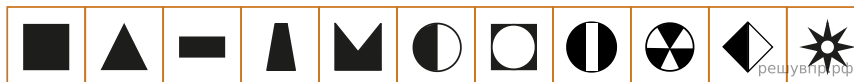
Рассчитайте протяжённость материка Евразия по указанной Вами параллели в километрах с помощью приведённой ниже таблицы. (Для расчёта воспользуйтесь калькулятором.)

Широта	0°	10°	20°	30°	40°	50°	60°	70°	80°	90°
Длина дуги параллели в 1°, км	111,3	109,6	104,6	96,5	85,4	71,7	55,8	38,2	19,4	0

6. Укажите географическое название крупной формы рельефа, которой соответствует участок профиля, обозначенный на рисунке буквой В.

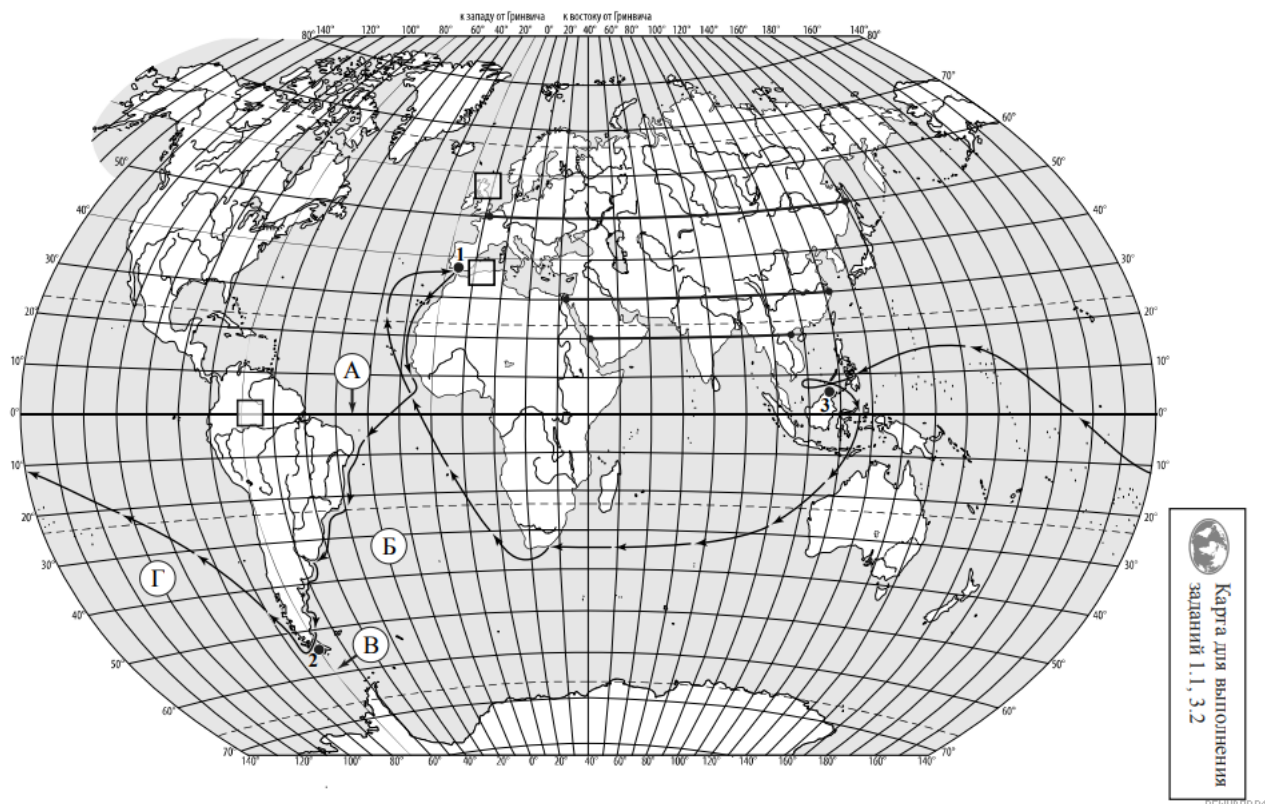
Определите наибольшую абсолютную высоту территории, через которую проходит профиль на этом участке.

7. На рисунке представлены значки, которыми обозначаются месторождения полезных ископаемых на географических картах.



Внесите в таблицу значки, обозначающие месторождения полезных ископаемых, которые добывают на территории, обозначенной на профиле буквой В.

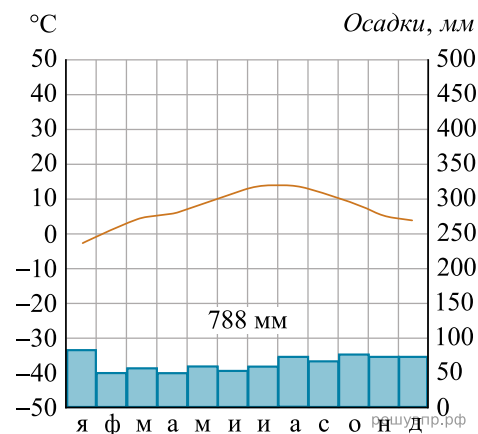
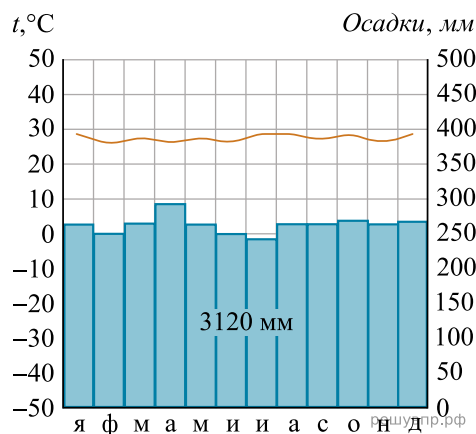
Фосфориты	Алюминиевые руды	Каменный уголь	Медные руды



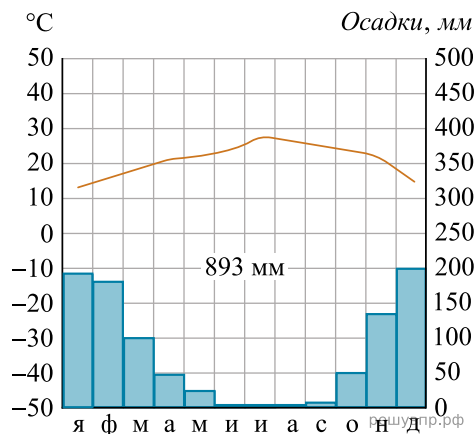
Карта составлена по состоянию на 01.01.2020

8. Рассмотрите рисунки с изображением климатограмм, построенных по данным метеонаблюдений в разных частях Земли, и выполните задания.

Определите, какому климатическому поясу соответствует каждая климатограмма. Подпишите название климатического пояса под соответствующей климатограммой.

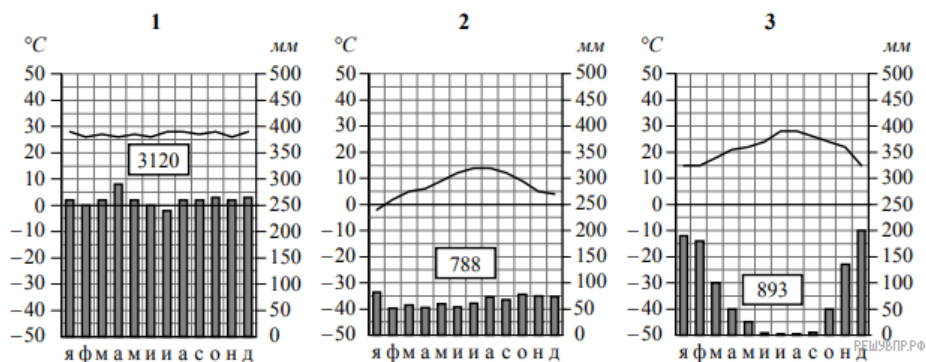






3

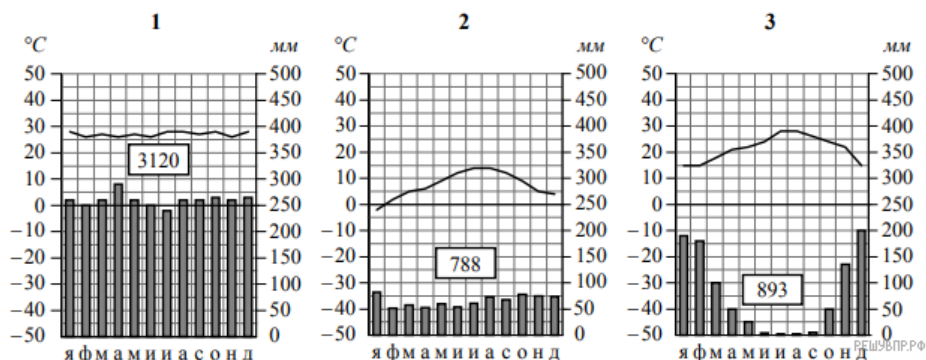
9. На карте мира, территории, для которых построены изображённые на рисунках климатограммы, обозначены пустыми квадратами. Впишите в каждый квадрат на карте номер соответствующей климатограммы.



10. Какой природной зоне мира соответствуют приведённые ниже характеристики? Укажите в ответе название этой природной зоны.

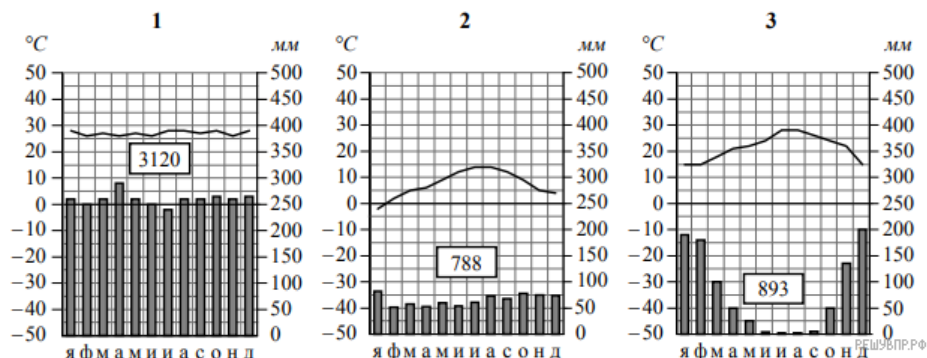
- 1) Занимает прибрежные территории вдоль морей и океанов на всех материках, кроме Антарктиды.
- 2) Наиболее типичны пробковый и каменный дуб, кипарис, туя, лавр.
- 3) На плодородных коричневых почвах выращивают субтропические культуры: оливы, цитрусовые, виноград.
- 4) Среди представителей животного мира много пресмыкающихся, насекомых и птиц.
- 5) Из-за высокой хозяйственной освоенности естественная растительность и дикие животные сохранились только в предгорьях и на охраняемых территориях.

Выберите климатограмму, соответствующую климатическим особенностям указанной Вами природной зоны. Укажите в ответе её номер.



11. По выбранной Вами в задании 3.2 климатограмме определите климатические показатели для указанной природной зоны и заполните таблицу.

Средняя температура воздуха, °С		Годовая амплитуда температур, °С	Годовое количество осадков, мм	Месяц, на который приходится наибольшее количество осадков
в январе	в июле			



Для выполнения задания приводим текст задания 3.2:

Какой природной зоне мира соответствуют приведённые ниже характеристики? Укажите в ответе название этой природной зоны.

- 1) Занимает прибрежные территории вдоль морей и океанов на всех материках, кроме Антарктиды.
- 2) Наиболее типичны пробковый и каменный дуб, кипарис, туя, лавр.
- 3) На плодородных коричневых почвах выращивают субтропические культуры: оливы, цитрусовые, виноград.
- 4) Среди представителей животного мира много пресмыкающихся, насекомых и птиц.
- 5) Из-за высокой хозяйственной освоенности естественная растительность и дикие животные сохранились только в предгорьях и на охраняемых территориях.

Выберите климатограмму, соответствующую климатическим особенностям указанной Вами природной зоны. Укажите в ответе её номер.

Рассмотрите схему природного процесса и выполните задания.



12. Какой природный процесс отображён на схеме?

13. Установите последовательность этапов отображённого на схеме процесса. Запишите в ответе порядковые номера этапов.

ЭТАПЫ:

- 1) При столкновении более тонкая океаническая литосферная плита «подныривает» под более мощную континентальную плиту.
- 2) Вдоль линии соприкосновения плит на окраине материка образуются высокие горные хребты, а в океане — глубоководный жёлоб.
- 3) На окраине материка происходит поднятие континентальной плиты и смятие горных пород в складки.
- 4) Литосферные плиты перемещаются по верхней части мантии навстречу друг другу.
- 5) Происходят землетрясения и извержения вулканов.

14. Укажите географические названия форм рельефа суши и дна океана, образовавшихся на границе материка Южная Америка и Тихого океана в результате процесса, отображённого на схеме.

15. Установите соответствие между географическими особенностями и материками, для которых они характерны: для этого к каждой позиции первого столбца подберите соответствующую позицию из второго столбца.

#### ГЕОГРАФИЧЕСКИЕ ОСОБЕННОСТИ

#### МАТЕРИКИ

- А) Берега материка омываются водами южных частей трёх океанов.  
 Б) Материк почти посередине пересекается Южным тропиком.  
 В) На территории материка находятся научные станции 28 государств мира.  
 Г) Большая часть растений и животных, обитающих на материке, являются эндемиками.  
 Д) Горы занимают относительно небольшую площадь и протягиваются узкой цепью вдоль всего восточного побережья материка.  
 Е) На материке наблюдаются самые сильные ветры на Земле.

- 1) Австралия
- 2) Антарктида

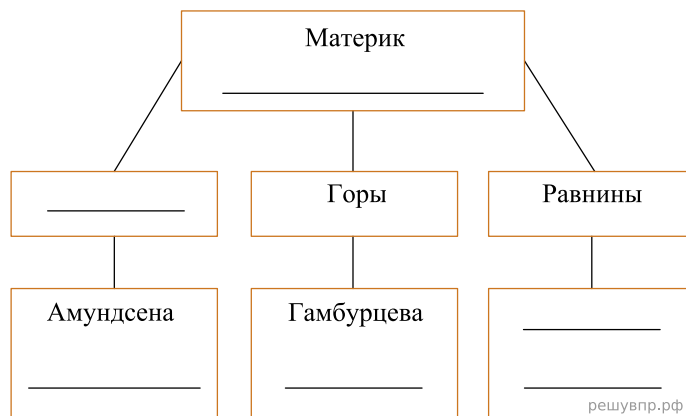
Запишите в таблицу выбранные цифры под соответствующими буквами.

Ответ:

А	Б	В	Г	Д	Е
<input type="text"/>	<input type="text"/>	<input type="text"/>	<input type="text"/>	<input type="text"/>	<input type="text"/>

16. В приведённом ниже списке перечислены крупные географические объекты. Выберите из списка названия географических объектов, расположенных на территории одного из указанных в задании 5.1 материков, и заполните схему. Впишите в схему название материка, типы и названия выбранных Вами географических объектов.

*Гималаи, Уэдделла, Охотское, Берингово, Вернадского, Красное, Восточная, Аппалачи, Центральные, Шмидта, Вернадского, Атлас.*





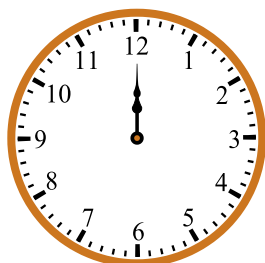
Ганс и Джохар познакомились в международном детском центре «Артек» в России. Ганс живёт в столице Германии, а Джохар — в столице Индии. Подростки общаются через Интернет, и при общении им приходится учитывать разницу во времени между их городами.



Карта составлена по состоянию на 01.01.2021

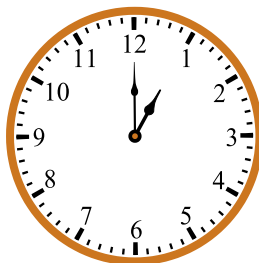
17. На политической карте мира выделите штриховкой страны, в которых живут подростки.

18. Часы на рисунках отображают время в городах, где живут подростки. Подпишите названия городов под соответствующими часами.



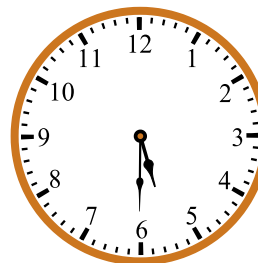
Гринвич  
12:00 (полдень)

решувпр.рф



25 марта  
13:00

решувпр.рф



25 марта  
17:30

решувпр.рф

19. Ганс отправил Джохару электронное сообщение в 15:00 по местному времени.



Какое время будет отображаться в соответствующем окне на экране смартфона Джохара, когда он получит сообщение от Ганса?

**Численность и религиозный состав населения, 2018 г.**

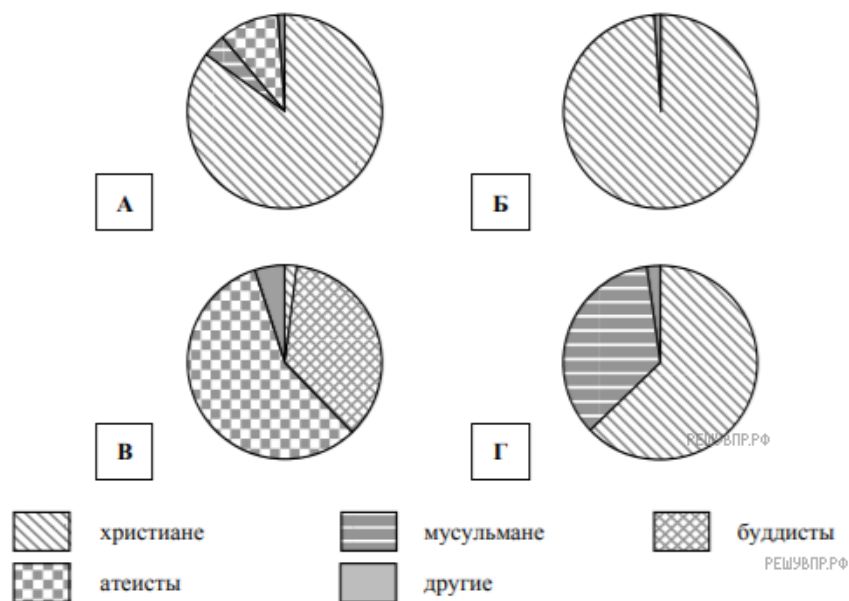
№	Страна	Численность населения, млн человек	Доля населения, %				
			Христиане	Мусульмане	Буддисты	Атеисты	Другие
1	Япония	126	2	—	36	57	5
2	Эфиопия	108	63	35	—	—	2
3	Норвегия	5	85	4	—	10	1
4	Армения	3	99	—	—	—	1



Карта составлена по состоянию на 01.01.2018

20. Подпишите на политической карте мира название страны с самой большой численностью населения.

**21.** Определите, религиозный состав населения какой страны отражает каждая диаграмма. Запишите в ответе порядковые номера стран под соответствующими буквами.



Ответ:

А	Б	В	Г
<input type="text"/>	<input type="text"/>	<input type="text"/>	<input type="text"/>

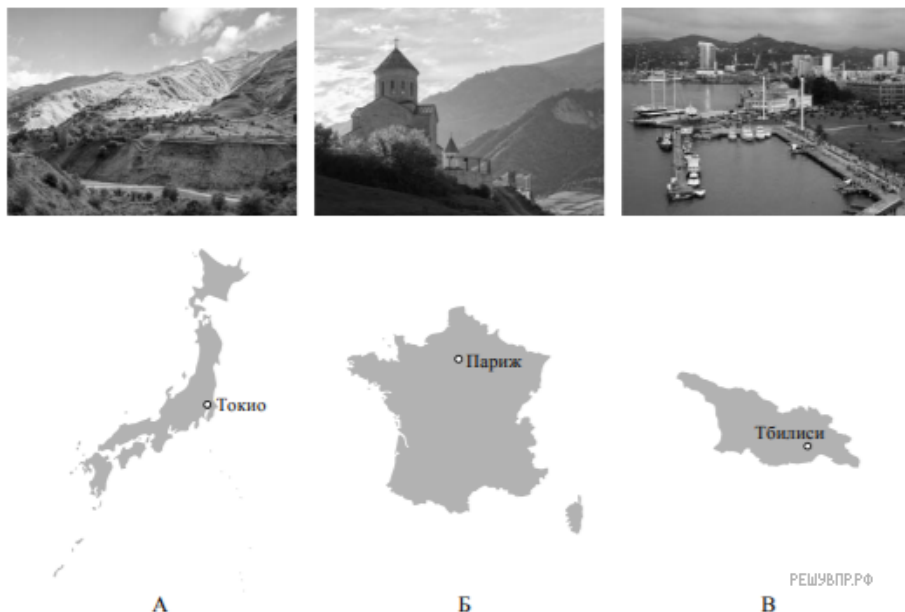
Представьте, что Вы познакомились со своим сверстником, который живёт за границей, и он прислал Вам фотографии, сделанные в его стране.

Рассмотрите фотографии и ответьте на вопросы.



**22.** В какой стране живёт Ваш сверстник?

23. Рассмотрите представленные ниже рисунки. Выберите рисунок с контуром страны, в которой живёт Ваш сверстник. Запишите в ответе букву, которой обозначен этот рисунок.



24. Предположите, какие ответы на вопросы о своей стране даст Ваш сверстник в ходе интервью. Запишите их в таблицу.

Вопрос	Ответ
1. На каком материке находится твоя страна?	
2. К побережью какого моря выходит твоя страна?	
3. Какие горы есть в твоей стране?	
4. Какие крупные морские порты расположены в твоей стране?	
5. Какую религию исповедует большинство жителей твоей страны?	
6. Какие сельскохозяйственные культуры выращивают в твоей стране?	
7. Какие природные и культурно-исторические достопримечательности привлекают туристов в твою страну?	

Для выполнения задания приводим текст задания 8.1:

Представьте, что Вам было поручено взять интервью у зарубежного сверстника, чтобы он познакомил Вас со своей страной. Для иллюстрации этого интервью Вы попросили его прислать несколько фотографий, сделанных в стране, в которой он живёт.

Рассмотрите фотографии и ответьте на вопросы.



В какой стране живёт Ваш сверстник?