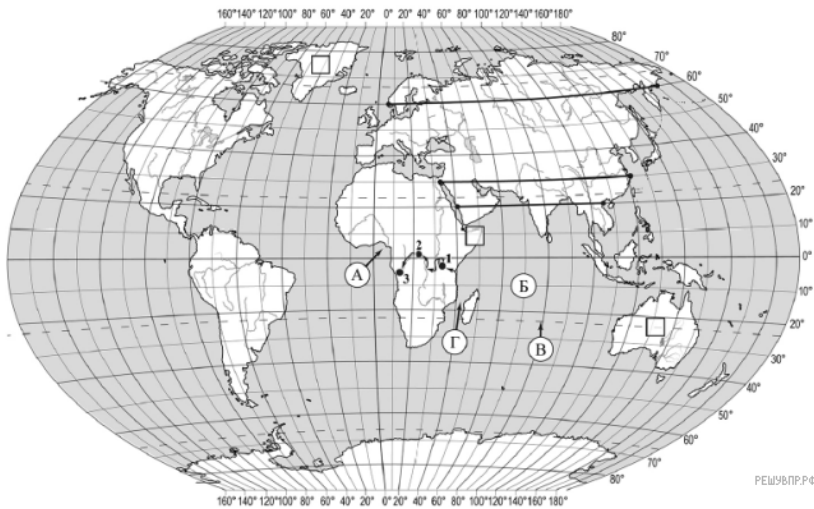


ВПР по географии 7 класс 2021 год. Вариант 12.

При выполнении заданий с кратким ответом впишите в поле для ответа цифру, которая соответствует номеру правильного ответа, или число, слово, последовательность букв (слов) или цифр. Ответ следует записывать без пробелов и каких-либо дополнительных символов. Дробную часть отделяйте от целой десятичной запятой. Единицы измерений писать не нужно.

Если вариант задан учителем, вы можете вписать или загрузить в систему ответы к заданиям с развернутым ответом. Учитель увидит результаты выполнения заданий с кратким ответом и сможет оценить загруженные ответы к заданиям с развернутым ответом. Выставленные учителем баллы отобразятся в вашей статистике.



Карта составлена по состоянию на 01.01.2019

1. На карте мира изображён маршрут экспедиции одного из путешественников, портреты которых представлены ниже. Рассмотрите карту и портреты путешественников и выполните задания.

Маршрут экспедиции кого из путешественников изображён на карте?



Америго Вестуччи



Александр Гумбольдт



Генри Стэнли

Подпишите на карте название материка, по которому проходил маршрут экспедиции.

2. На карте буквами обозначены объекты, определяющие географическое положение указанного Вами материка. Запишите в таблицу названия этих объектов.

А	Б	В	Г
<input type="text"/>	<input type="text"/>	<input type="text"/>	<input type="text"/>

Для выполнения задания приводим текст задания 1.1:

На карте мира изображён маршрут экспедиции одного из путешественников, портреты которых представлены ниже. Рассмотрите карту и портреты путешественников и выполните задания.

Маршрут экспедиции кого из путешественников изображён на карте?



Америго Вестуччи



Александр Гумбольдт



РЕШУ ВПР.РФ

Генри Стэнли

Подпишите на карте название материка, по которому проходил маршрут экспедиции.

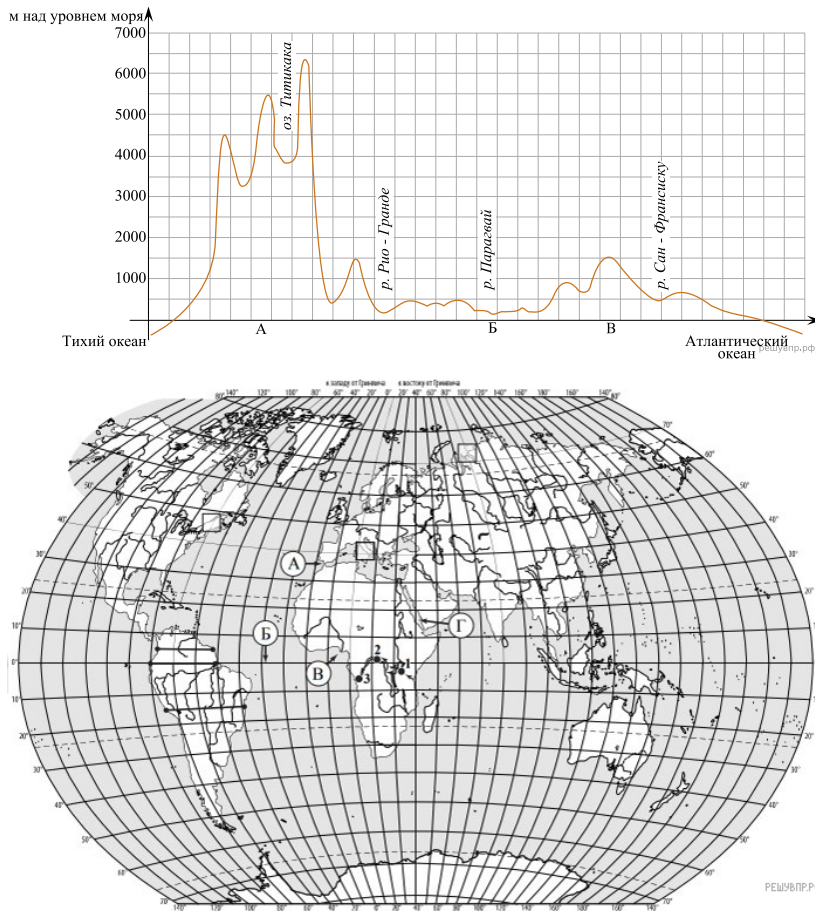
3. По линии маршрута экспедиции отмечены точки, расположенные на территории крупных географических объектов. Определите и запишите в ответе географические координаты точки 2.

4. Прочитайте текст, составленный по запискам путешественников, исследователей и туристов, посещавших объект, на территории которого расположена точка 2.

Эта река занимает второе место в мире по полноводности после Амазонки. При впадении в океан устье реки расширяется до 11 км, и её глубина превышает 200 м. Изгибаясь, река дважды пересекает экватор. В верхнем течении её русло проходит через твёрдые кристаллические породы, образуя множество водопадов. В нижнем течении также расположен целый каскад из 32 водопадов. Среднее же течение реки лежит в котловине, занятой влажными экваториальными лесами. Это одна из самых густых и непроходимых лесных чащ в мире. Эвкалипты, красное и эбеновое деревья, гевеи превышают 60 м в высоту, их стволы плотно обвиты лианами. Обитатели этих зарослей — крокодилы, питоны, кобры, ядовитые пауки и множество насекомых. Здесь прекрасно чувствуют себя шимпанзе, гиббоны, гориллы.

Запишите в ответе название этого географического объекта.

На уроке географии Василий построил профиль рельефа Южной Америки, представленный на рисунке. Используя рисунок 1 и карту мира, выполните задания.



Карта составлена по состоянию на 01.01.2021

5. По какому из отрезков, проведённых на карте вдоль трёх параллелей, пересекающих материк Южная Америка, построен профиль рельефа, представленный на рисунке 1?

Укажите в ответе значение параллели.

Определите по карте протяжённость материка Южная Америка в градусах по указанной Вами параллели.

Рассчитайте протяжённость материка Южная Америка по указанной Вами параллели в километрах с помощью приведённой ниже таблицы. (Для расчёта воспользуйтесь калькулятором.)

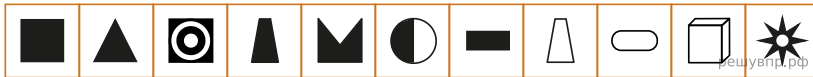
Широта	0°	5°	10°	15°	20°	25°	30°	35°	40°	45°
Длина дуги параллели в 1°, км	111,3	110,9	109,6	107,6	104,6	101,0	96,5	91,3	85,4	78,8

Широта	50°	55°	60°	65°	70°	75°	80°	85°	90°
Длина дуги параллели в 1°, км	71,7	64,0	55,8	47,2	38,2	28,9	19,4	19,4	0

6. Укажите географическое название крупной формы рельефа, которой соответствует участок профиля, обозначенный на рисунке 1 буквой В.

Определите наибольшую абсолютную высоту территории, через которую проходит профиль на этом участке.

7. На рисунке представлены значки, которыми обозначаются месторождения полезных ископаемых на географических картах.

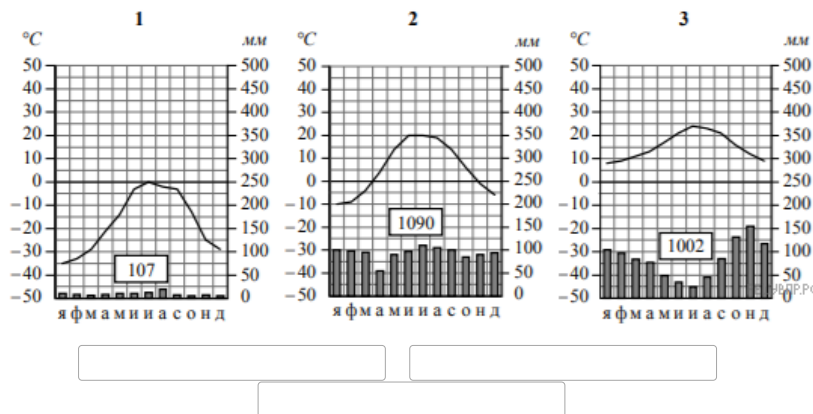


Внесите в таблицу значки, обозначающие месторождения полезных ископаемых, которые добывают на территории, обозначенной на профиле буквой В.

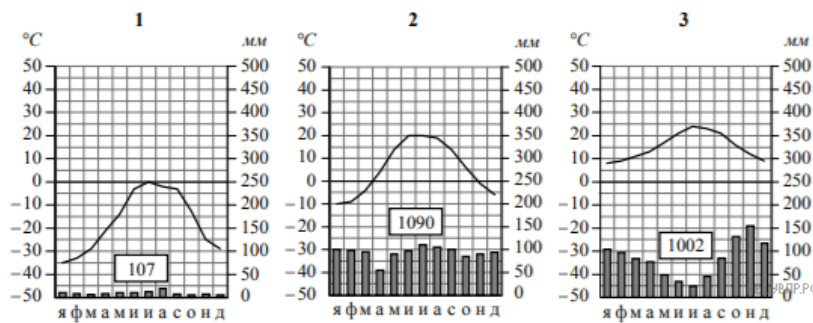
Железные руды	Алмазы	Марганцевые руды	Урановые руды

8. Рассмотрите рисунки с изображением климатограмм, построенных по данным метеонаблюдений в разных частях Земли, и выполните задания.

Определите, какому климатическому поясу соответствует каждая климатограмма. Подпишите название климатического пояса под соответствующей климатограммой.



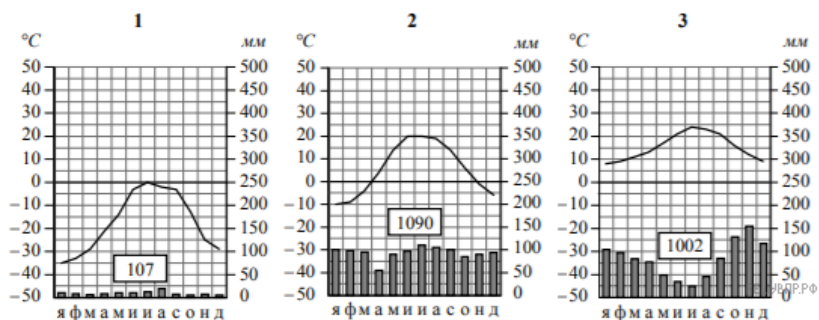
9. На карте мира, территории, для которых построены изображённые на рисунках климатограммы, обозначены пустыми квадратами. Впишите в каждый квадрат на карте номер соответствующей климатограммы.



10. Какой природной зоне мира соответствуют приведённые ниже характеристики? Укажите в ответе название этой природной зоны.

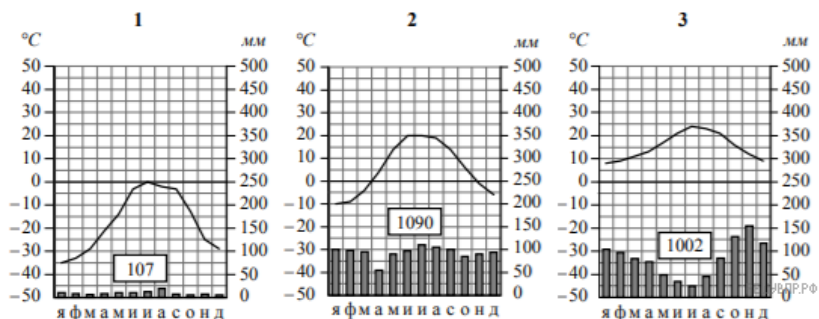
- 1) Занимает территории с достаточным увлажнением.
- 2) Является переходной зоной от тайги к зоне широколиственных лесов.
- 3) Климат характеризуется тёплым продолжительным летом и умеренно холодной снежной зимой.
- 4) Произрастают как хвойные породы деревьев, так и листопадные.
- 5) Животный мир отличается значительным разнообразием млекопитающих: лоси, кабаны, лисы, зайцы.

Выберите климатограмму, соответствующую климатическим особенностям указанной Вами природной зоны. Укажите в ответе её номер.



11. По выбранной Вами в задании 3.2 климатограмме определите климатические показатели для указанной природной зоны и заполните таблицу.

Средняя температура воздуха, °C		Годовая амплитуда температур, °C	Годовое количество осадков, мм	Месяц, на который приходится наибольшее количество осадков
в январе	в июле			



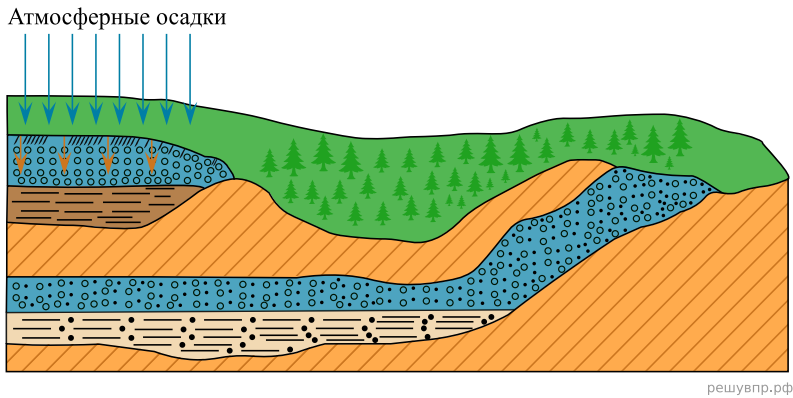
Для выполнения задания приводим текст задания 3.2:

Какой природной зоне мира соответствуют приведённые ниже характеристики? Укажите в ответе название этой природной зоны.

- 1) Занимает территории с достаточным увлажнением.
- 2) Является переходной зоной от тайги к зоне широколиственных лесов.
- 3) Климат характеризуется тёплым продолжительным летом и умеренно холодной снежной зимой.
- 4) Произрастают как хвойные породы деревьев, так и листопадные.
- 5) Животный мир отличается значительным разнообразием млекопитающих: лоси, кабаны, лисы, зайцы.

Выберите климатограмму, соответствующую климатическим особенностям указанной Вами природной зоны. Укажите в ответе её номер.

Рассмотрите схему природного процесса и выполните задания.



12. Какой природный процесс отображён на схеме?

13. Установите последовательность этапов отображённого на схеме процесса. Запишите в ответе порядковые номера этапов.

ЭТАПЫ:

- 1) На земную поверхность выпадают атмосферные осадки.
- 2) Образуется водоносный слой, то есть подземные воды.
- 3) Вода проходит в глубину через водопроницаемые породы до водоупорного слоя.
- 4) Вода накапливается над водоупорным слоем, насыщая горные породы, залегающие над ним.
- 5) Вода просачивается в грунт, увлажняя поверхностный слой.

14. Какое значение имеет отображённый на схеме процесс для человека?

15. Установите соответствие между географическими особенностями и материками, для которых они характерны: для этого к каждой позиции первого столбца подберите соответствующую позицию из второго столбца.

ГЕОГРАФИЧЕСКИЕ ОСОБЕННОСТИ

МАТЕРИКИ

- А) По территории материка протекает самая полноводная река мира.
- Б) На территории материка расположена крупнейшая тропическая пустыня мира.
- В) Восточная часть материка — это современная рифтовая зона с глыбовыми горами и глубокими впадинами.
- Г) Горы протягиваются по всей западной части территории материка, образуя самую длинную горную цепь в мире.
- Д) На западе берега материка омывают воды одного из самых больших заливов мира.
- Е) В горах материка расположены самые высокогорные в мире города, селения и обрабатываемые поля.

- 1) Южная Америка
- 2) Африка

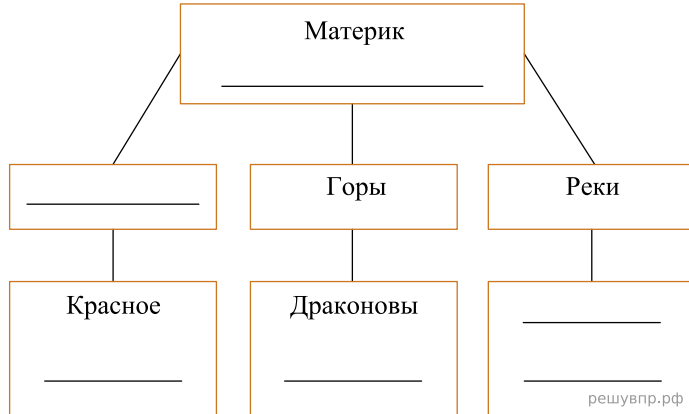
Запишите в таблицу выбранные цифры под соответствующими буквами.

Ответ:

А	Б	В	Г	Д	Е
<input type="text"/>	<input type="text"/>	<input type="text"/>	<input type="text"/>	<input type="text"/>	<input type="text"/>

16. В приведённом ниже списке перечислены крупные географические объекты. Выберите из списка названия географических объектов, расположенных на территории одного из указанных в задании 5.1 материков, и заполните схему. Впишите в схему название материка, типы и названия выбранных Вами географических объектов.

Кавказ, Конго, Средиземное, Колорадо, Муррей, Атлас, Амур, Альпы, Чёрное, Карибское, Аппалачи, Замбези



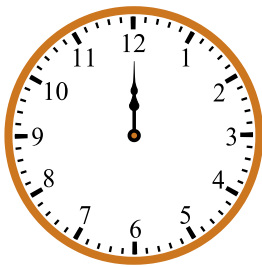
Джон и Фаррух познакомились на чемпионате мира по плаванию. Джон живёт в столице Великобритании, а Фаррух — в столице Индии. Подростки общаются через Интернет, и при общении им приходится учитывать разницу во времени между их городами.



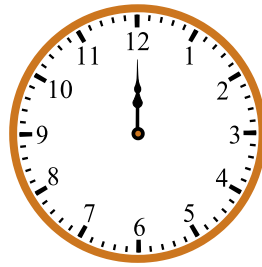
Карта составлена по состоянию на 01.01.2021

17. На политической карте мира выделите штриховкой страны, в которых живут подростки.

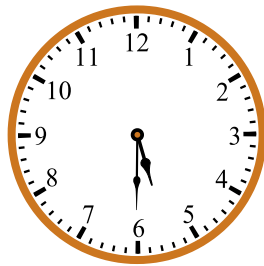
18. Часы на рисунках отображают время в городах, где живут подростки. Подпишите названия городов под соответствующими часами.



Гринвич
12:00 (полдень)
решувпр.рф

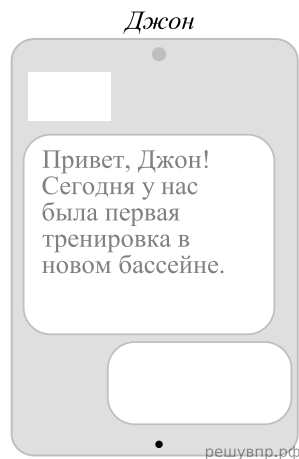
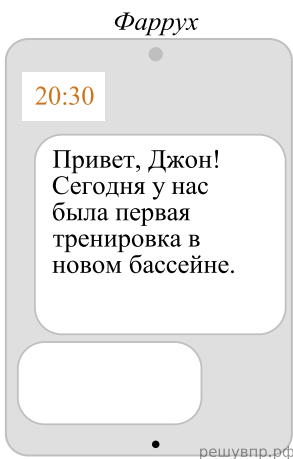


1 декабря
12:00
решувпр.рф



1 декабря
17:30
решувпр.рф

19. Фаррух отправил Джону электронное сообщение в 20:30 по местному времени.



Какое время будет отображаться в соответствующем окне на экране смартфона Джона, когда он получит сообщение от Фарруха?

Используя представленную ниже таблицу и политическую карту мира выполните задания.

Занятость населения по отраслям хозяйства, 2017 г.

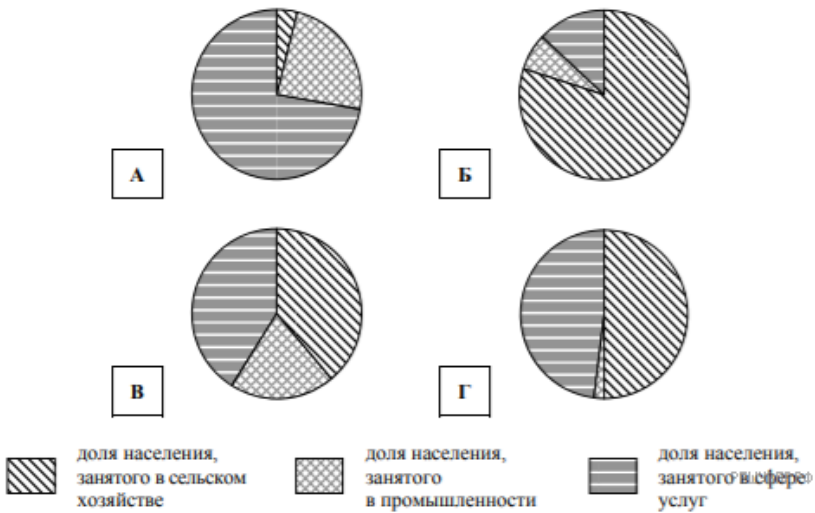
№	Страна	Численность занятого населения, млн человек	Доля занятого населения, %		
			в сельском хозяйстве	в промышленности	в сфере услуг
1	Марокко	12,0	39	20	41
2	Испания	22,8	4	24	72
3	Судан	11,9	80	7	13
4	Мавритания	1,5	50	2	48



Карта составлена по состоянию на 01.01.2017

20. Подпишите на политической карте мира название страны с наибольшей численностью занятого населения.

21. Определите, структуру занятости населения какой страны отражает каждая диаграмма. Запишите в ответе порядковые номера стран под соответствующими буквами.

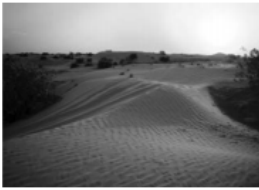


Ответ:

А	Б	В	Г
<input type="text"/>	<input type="text"/>	<input type="text"/>	<input type="text"/>

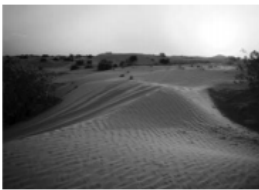
Представьте, что Вы познакомились со своим сверстником, который живёт за границей, и он прислал Вам фотографии, сделанные в его стране.

Рассмотрите фотографии и ответьте на вопросы.



22. В какой стране живёт Ваш сверстник?

23. Рассмотрите представленные ниже рисунки. Выберите рисунок с контуром страны, в которой живёт Ваш сверстник. Запишите в ответе букву, которой обозначен этот рисунок.



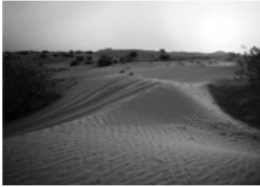
24. Предположите, какие ответы на вопросы о своей стране даст Ваш сверстник в ходе интервью. Запишите их в таблицу.

Вопрос	Ответ
1. На каком материке находится твоя страна?	
2. На каком крупном полуострове она расположена?	
3. Какие полезные ископаемые являются главным богатством твоей страны?	
4. Какая песчаная пустыня расположена на юге твоей страны?	
5. Какую религию исповедует население твоей страны?	
6. Какой официальный язык в твоей стране?	
7. Каких животных разводят в сельском хозяйстве твоей страны?	

Для выполнения задания приводим текст задания 8.1:

Представьте, что Вам было поручено взять интервью у зарубежного сверстника, чтобы он познакомил Вас со своей страной. Для иллюстрации этого интервью Вы попросили его прислать несколько фотографий, сделанных в стране, в которой он живёт.

Рассмотрите фотографии и ответьте на вопросы.



В какой стране живёт Ваш сверстник?