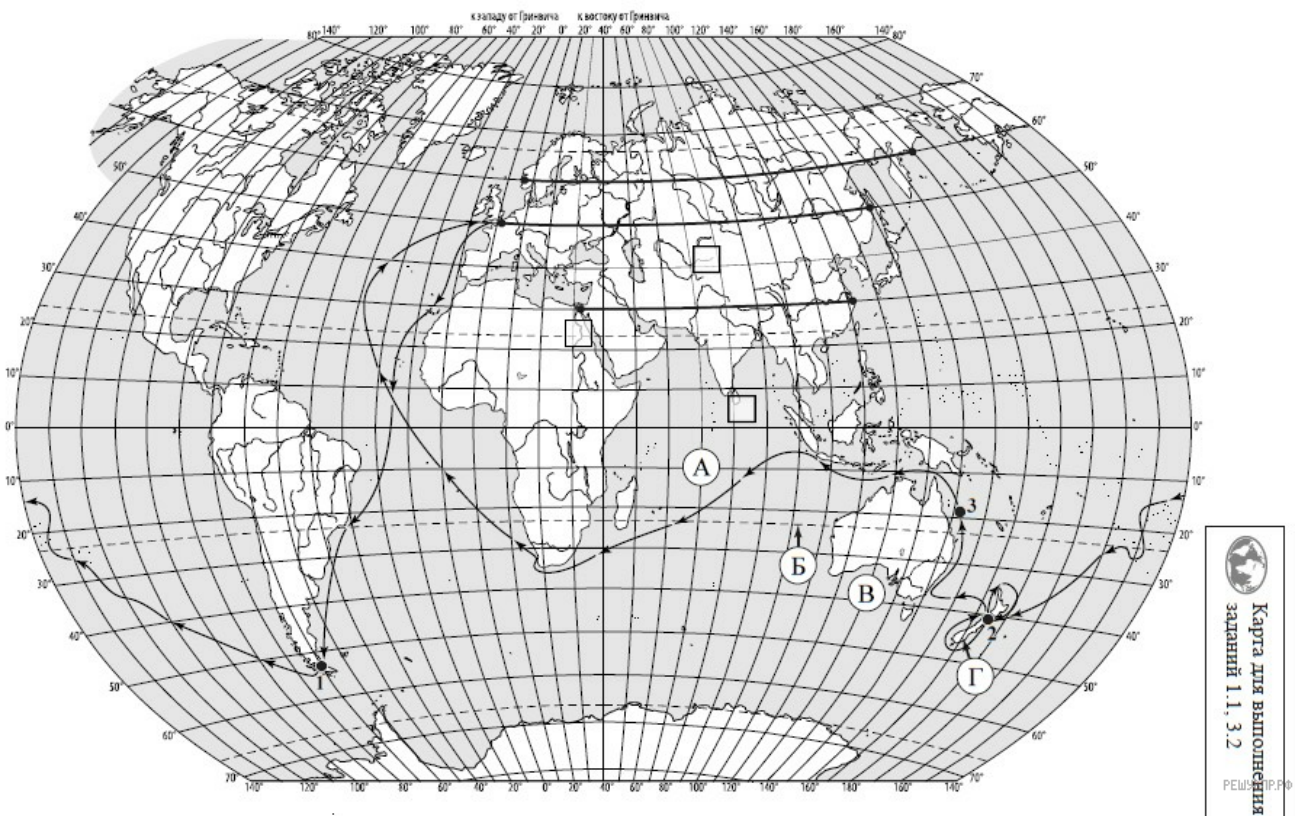


ВПР по географии 7 класс 2021 год. Вариант 10.

При выполнении заданий с кратким ответом впишите в поле для ответа цифру, которая соответствует номеру правильного ответа, или число, слово, последовательность букв (слов) или цифр. Ответ следует записывать без пробелов и каких-либо дополнительных символов. Дробную часть отделяйте от целой десятичной запятой. Единицы измерений писать не нужно.

Если вариант задан учителем, вы можете вписать или загрузить в систему ответы к заданиям с развернутым ответом. Учитель увидит результаты выполнения заданий с кратким ответом и сможет оценить загруженные ответы к заданиям с развернутым ответом. Выставленные учителем баллы отобразятся в вашей статистике.



Карта составлена по состоянию на 01.01.2021

1. На карте мира изображён маршрут экспедиции одного из путешественников, портреты которых представлены ниже. Рассмотрите карту и портреты путешественников и выполните задания.



Джеймс Кук



В.В. Юнкер



И.Ф. Крузенштерн

РЕШУ ВПР.РФ

Маршрут экспедиции кого из путешественников изображён на карте?

2. На карте буквами обозначены объекты, определяющие географическое положение материка, по которому проходил маршрут экспедиции. Запишите в таблицу названия этих объектов.

А	Б	В	Г

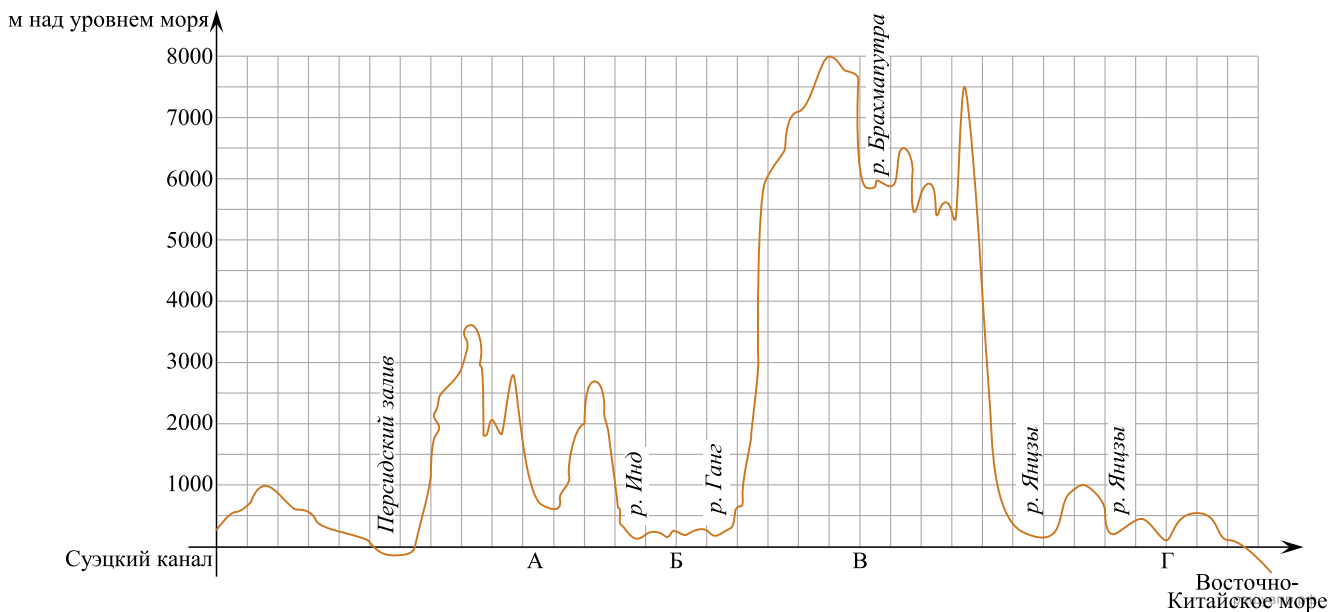
3. По линии маршрута экспедиции отмечены точки, расположенные на территории крупных географических объектов. Определите и запишите в ответе географические координаты точки 3.

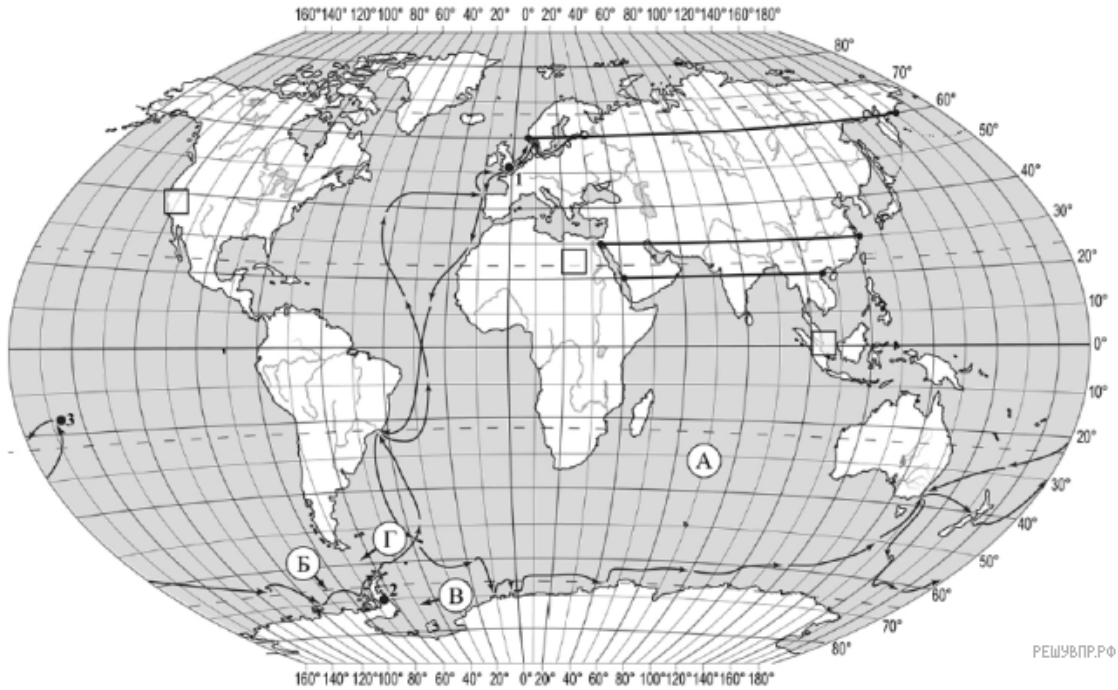
4. Прочитайте текст, составленный по запискам путешественников, исследователей и туристов, посещавших объект, на территории которого расположена точка 3.

Этот удивительный природный объект, созданный живыми организмами, был известен человечеству с древности и, по мнению учёных, существует несколько миллионов лет. Это настоящее чудо света, занесённое в Список природного наследия ЮНЕСКО. Бóльшая его часть находится под водой и обнажается во время отливов. Обитатели этого «подводного парка» — не менее 400 видов кораллов, сотни видов рыб, морские звёзды, многие виды китов, морские черепахи, а также разнообразные моллюски, крабы, осьминоги, кальмары. Ни одна фотография, даже самого высокого качества, не в состоянии полностью передать красоту этого удивительного мира. Это место стало настоящим домом для многих птиц, в том числе буревестников, крачек, белобрюхих орланов.

Запишите в ответе название этого географического объекта.

На уроке географии Алексей построил профиль рельефа Евразии, представленный на рисунке 1. Используя рисунок 1 и карту мира, выполните задания.





Карта составлена по состоянию на 01.01.2021

5. По какому из отрезков, проведённых на карте вдоль трёх параллелей, пересекающих материк Евразия, построен профиль рельефа, представленный на рисунке? Укажите в ответе значение параллели.

Определите по карте протяжённость материка Евразия **в градусах** по указанной Вами параллели.

Рассчитайте протяжённость материка Евразия по указанной Вами параллели **в километрах** с помощью приведённой ниже таблицы. (Для расчёта воспользуйтесь калькулятором.)

Широта	0°	10°	20°	30°	40°	50°	60°	70°	80°	90°
Длина дуги параллели в 1°, км	111,3	109,6	104,6	96,5	85,4	71,1	55,8	38,2	19,4	0

6. Укажите географическое название крупной формы рельефа, которой соответствует участок профиля, обозначенный на рисунке 1 буквой Б.

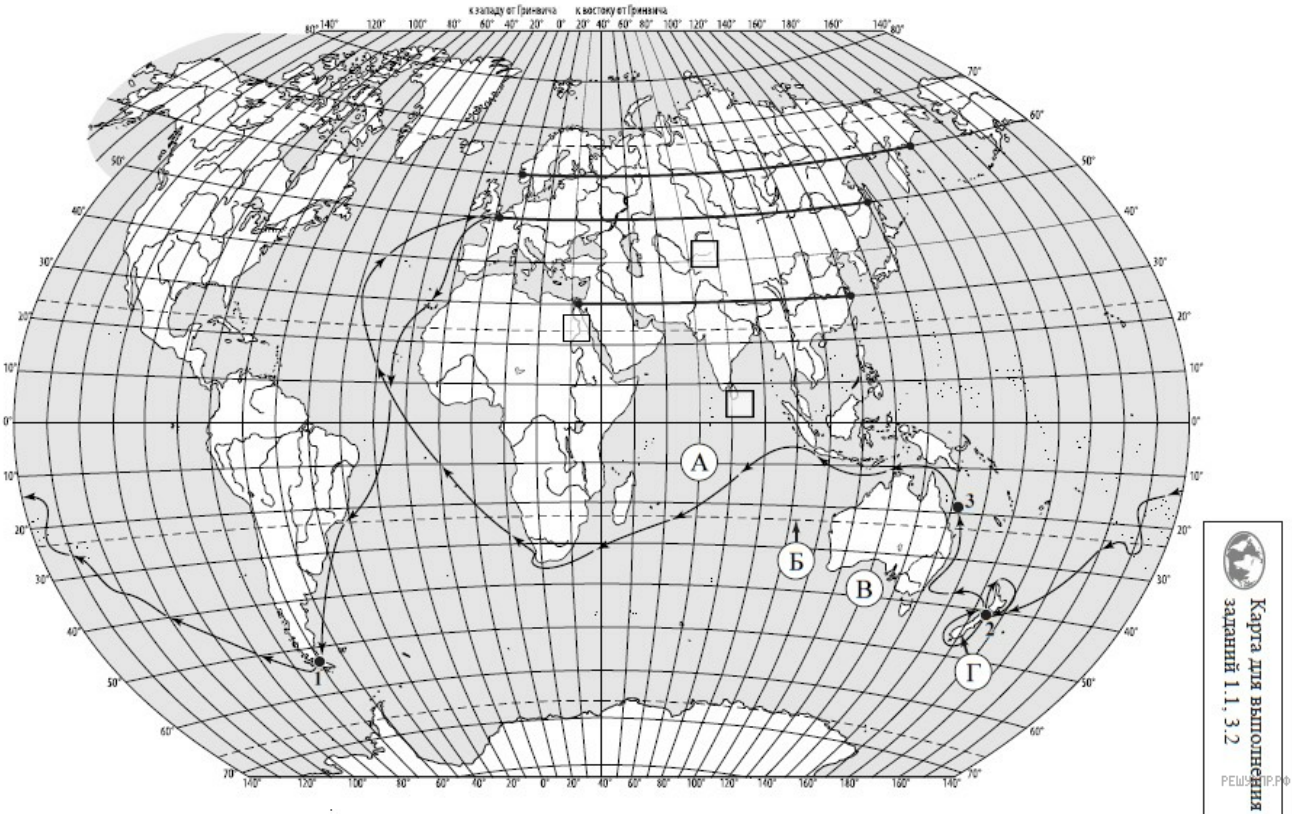
Определите преобладающую абсолютную высоту территории, через которую проходит профиль на этом участке.

7. На рисунке 2 представлены значки, которыми обозначаются месторождения полезных ископаемых на географических картах.



Внесите в таблицу значки, обозначающие месторождения полезных ископаемых, которые добываются на территории, обозначенной на рисунке 1 буквой Б.

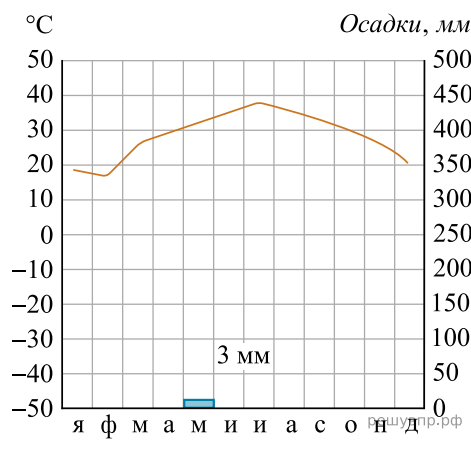
Нефть	Железные руды	Каменный уголь	Каменная соль



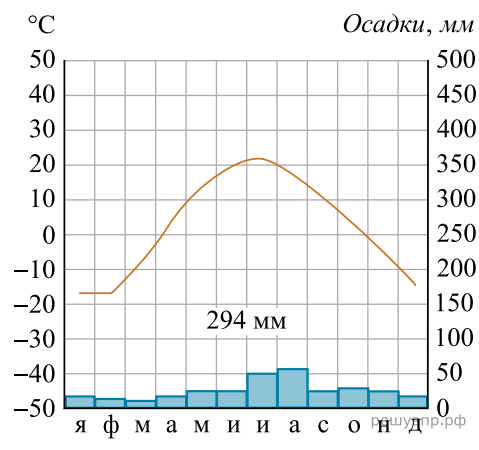
Карта составлена по состоянию на 01.01.2021

8. Рассмотрите рисунки с изображением климатограмм, построенных по данным метеонаблюдений в разных частях Земли, и выполните задания.

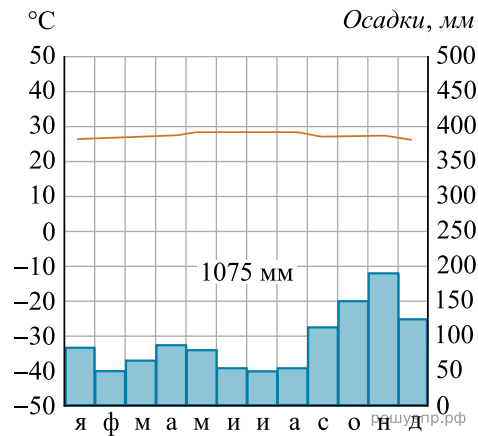
Определите, какому климатическому поясу соответствует каждая климатограмма. Подпишите название климатического пояса под соответствующей климатограммой.



1

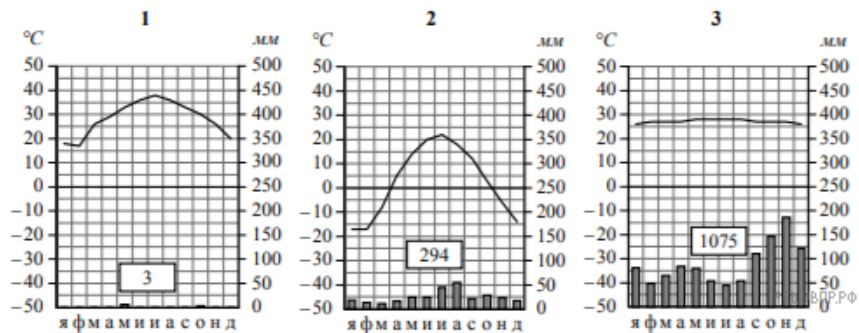


2



3

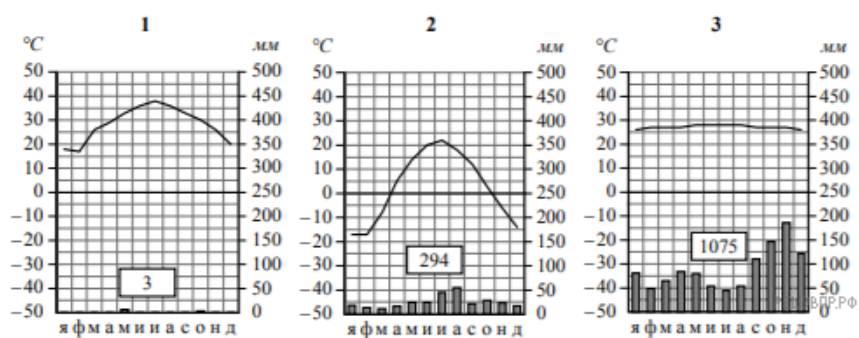
9. На карте мира, приведённой на странице 2, территории, для которых построены изображённые на рисунках климатограммы, обозначены пустыми квадратами. Впишите в каждый квадрат на карте номер соответствующей климатограммы.



10. Какой природной зоне мира соответствуют приведённые ниже характеристики? Укажите в ответе название этой природной зоны.

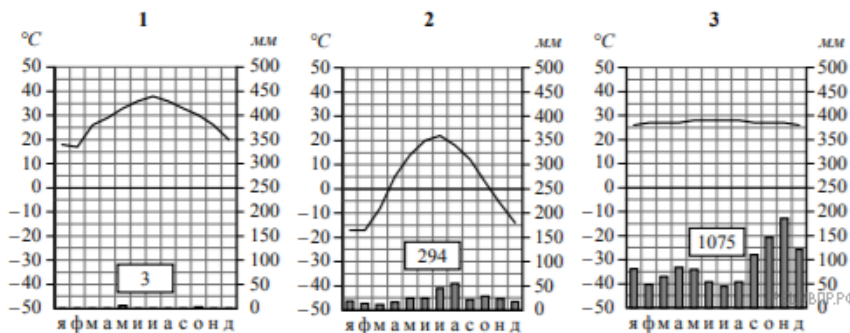
- 1) Самая богатая по видовому составу растительного и животного мира природная зона планеты.
- 2) Занимает территории вдоль экватора в пределах от 30° ю. ш. до 25° с. ш.
- 3) Отличается слабой выраженностью сезонов года.
- 4) Деревья образуют много ярусов, при этом наблюдается существенный недостаток солнечного света на нижнем ярусе.
- 5) Большинство животных приспособлено к жизни на деревьях: обезьяны, лемуры, ленивцы, некоторые представители семейства кошачьих.

Выберите климатограмму, соответствующую климатическим особенностям указанной Вами природной зоны. Укажите в ответе её номер.



11. По выбранной Вами в задании 3.2 климатограмме определите климатические показатели для указанной природной зоны и заполните таблицу.

Средняя температура воздуха, °С		Годовая амплитуда температур, °С	Годовое количество осадков, мм	Месяц, на который приходится наибольшее количество осадков
в январе	в июле			



Для выполнения задание приводим текст задания 3.2:

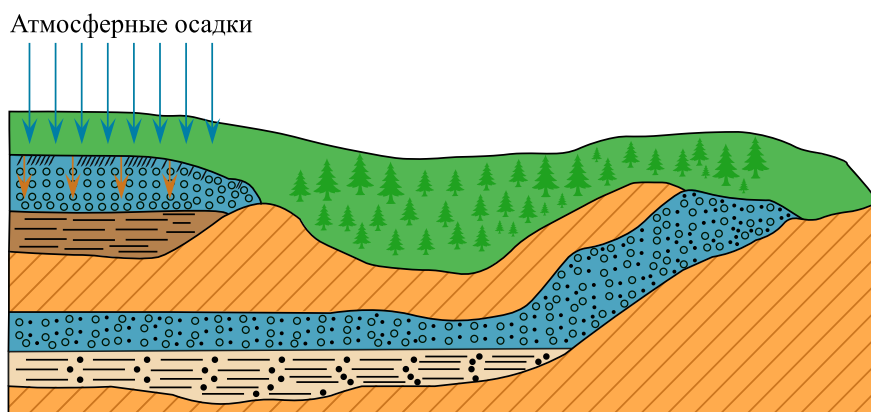
Какой природной зоне мира соответствуют приведённые ниже характеристики?

Укажите в ответе название этой природной зоны.

- 1) Самая богатая по видовому составу растительного и животного мира природная зона планеты.
- 2) Занимает территории вдоль экватора в пределах от 30° ю. ш. до 25° с. ш.
- 3) Отличается слабой выраженностью сезонов года.
- 4) Деревья образуют много ярусов, при этом наблюдается существенный недостаток солнечного света на нижнем ярусе.
- 5) Большинство животных приспособлено к жизни на деревьях: обезьяны, лемуры, ленивцы, некоторые представители семейства кошачьих.

Выберите климатограмму, соответствующую климатическим особенностям указанной Вами природной зоны. Укажите в ответе её номер.

Рассмотрите схему природного процесса и выполните задания.



решувпр.рф

12. Какой природный процесс отображён на схеме?

13. Установите последовательность этапов отображённого на схеме процесса. Запишите в ответе порядковые номера этапов.

ЭТАПЫ:

- 1) На земную поверхность выпадают атмосферные осадки.
- 2) Образуется водоносный слой, то есть подземные воды.
- 3) Вода проходит в глубину через водопроницаемые породы до водоупорного слоя.
- 4) Вода накапливается над водоупорным слоем, насыщая горные породы, залегающие над ним.
- 5) Вода просачивается в грунт, увлажняя поверхностный слой.

14. Какое значение имеет отображённый на схеме процесс для человека?

15. Установите соответствие между географическими особенностями и материками, для которых они характерны: для этого к каждой позиции первого столбца подберите соответствующую позицию из второго столбца.

ГЕОГРАФИЧЕСКИЕ ОСОБЕННОСТИ

МАТЕРИКИ

- А) Большую часть материка занимают низменности и плоскогорья, а на западе протягивается самая длинная горная цепь Земли.
- Б) На севере материк узким перешейком соединяется с другим материком.
- В) Над ледниковым покровом материка местами возвышаются отдельные гребни и горные вершины.
- Г) В бассейне самой полноводной реки мира, протекающей по территории материка, растут влажные экваториальные леса.
- Д) Растительный мир материка представлен мхами и лишайниками.
- Е) Географический центр материка примерно совпадает с Южным полюсом

- 1) Антарктида
- 2) Южная Америка

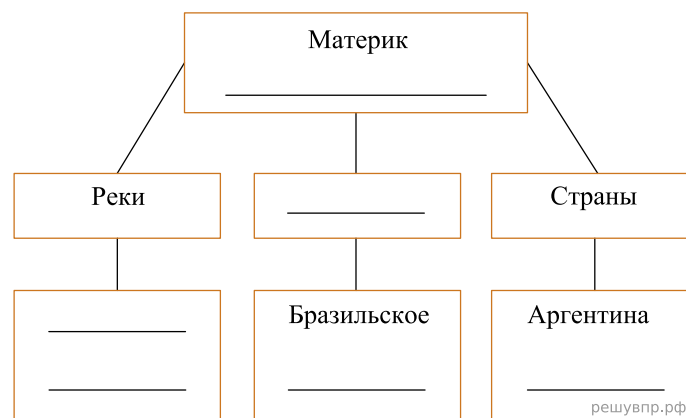
Запишите в таблицу выбранные цифры под соответствующими буквами.

Ответ:

А	Б	В	Г	Д	Е
<input type="text"/>	<input type="text"/>	<input type="text"/>	<input type="text"/>	<input type="text"/>	<input type="text"/>

16. В приведённом ниже списке перечислены крупные географические объекты. Выберите из списка названия географических объектов, расположенных на территории одного из указанных в задании 5.1 материков, и заполните схему. Впишите в схему название материка, типы и названия выбранных Вами географических объектов.

Венесуэла, Сомали, Иран, Парана, Хуанхэ, Муррей, Гвианское, Памир, Пиренеи, Колорадо, Ориноко, Атлас.



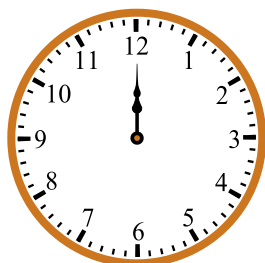
Ганс и Лукас познакомились на чемпионате мира по плаванию. Ганс живёт в столице Германии, а Лукас — в столице Аргентины. Подростки общаются через Интернет, и при общении им приходится учитывать разницу во времени между их городами.



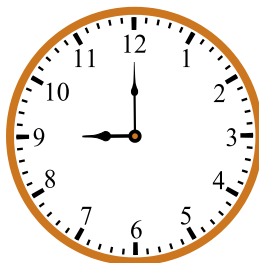
Карта составлена по состоянию на 01.01.2020

17. На политической карте мира выделите штриховкой страны, в которых живут подростки.

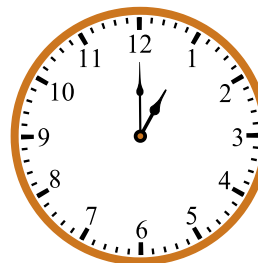
18. Часы на рисунках отображают время в городах, где живут подростки. Подпишите названия городов под соответствующими часами.



Гринвич
00:00 (полночь)
решувпр.рф



13 февраля
21:00
решувпр.рф

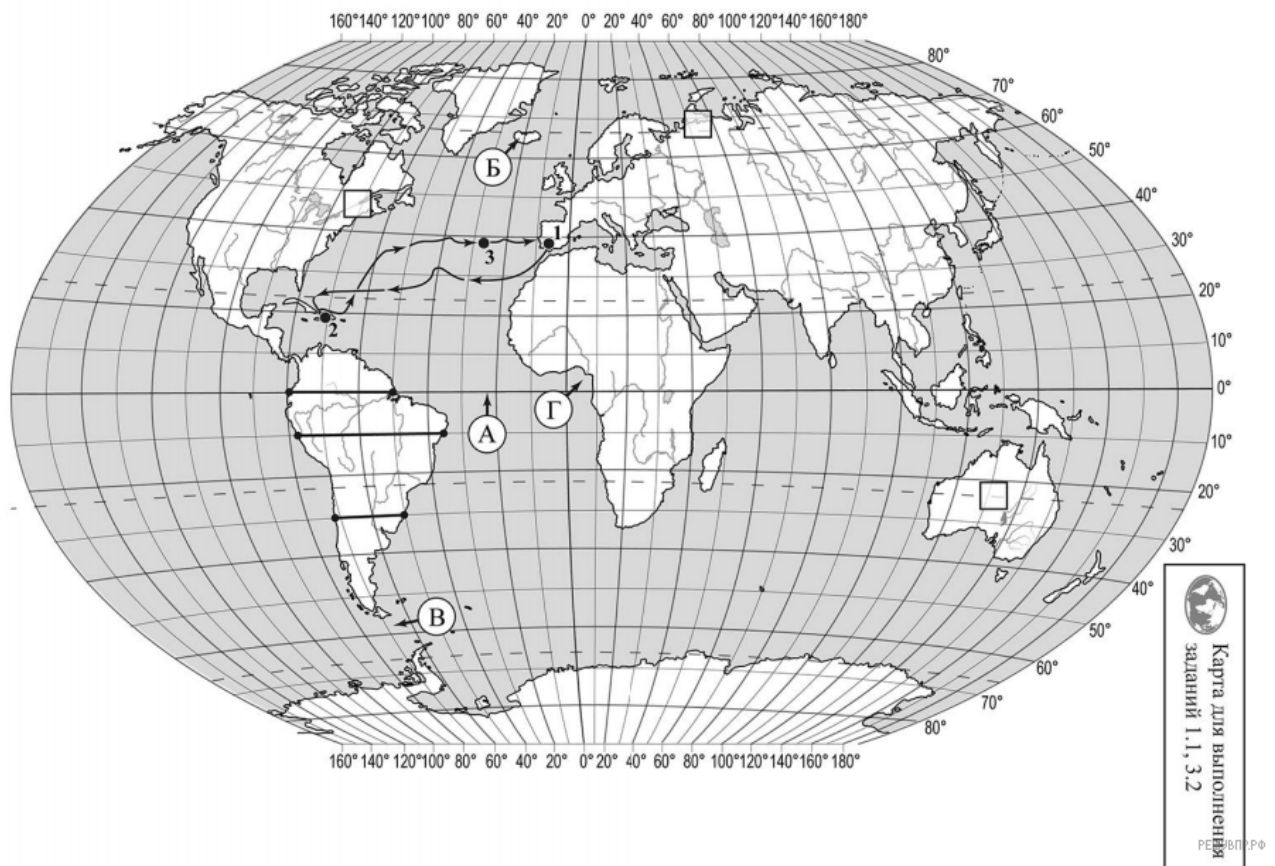


14 февраля
01:00
решувпр.рф

19. Ганс отправил Лукасу электронное сообщение в 15:00 по местному времени.

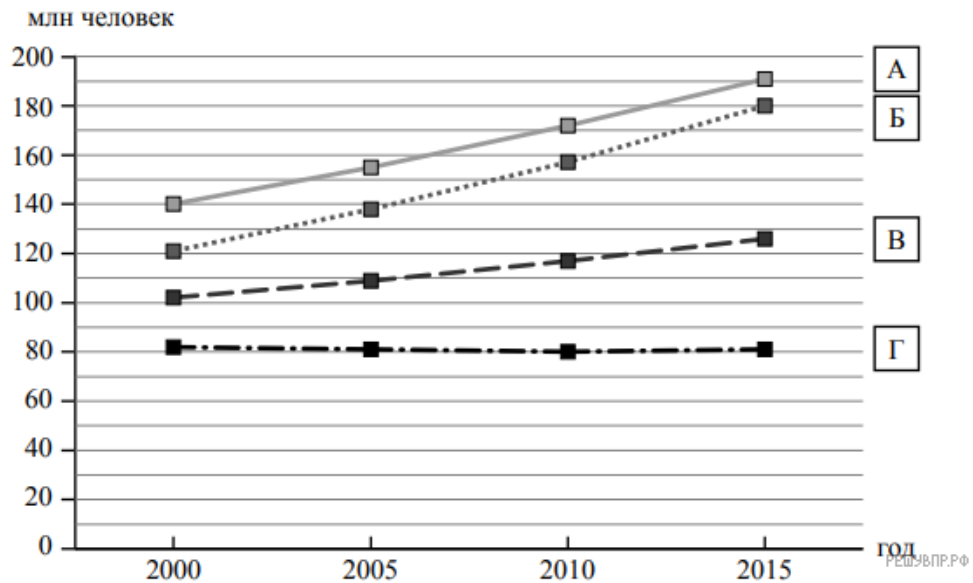


Какое время будет отображаться в соответствующем окне на экране смартфона Лукаса, когда он получит сообщение от Ганса?



20. Подпишите на политической карте мира название страны с самой маленькой численностью населения в 2018 году.

21. Определите, рост численности населения какой страны отражает каждый график. Запишите в ответе порядковые номера стран под соответствующими буквами.



Представьте, что Вы познакомились со своим сверстником, который живёт за границей, и он прислал Вам фотографии, сделанные в его стране.

Рассмотрите фотографии и ответьте на вопросы.



22. В какой стране живёт Ваш сверстник?

23. Рассмотрите представленные ниже рисунки. Выберите рисунок с контуром страны, в которой живёт Ваш сверстник. Запишите в ответе букву, которой обозначен этот рисунок.



24. Предположите, какие ответы на вопросы о своей стране даст Ваш сверстник в ходе интервью. Запишите их в таблицу.

Вопрос	Ответ
1. В какой части света находится твоя страна?	
2. Какое(-ие) море(-я) омывает(-ют) берега твоей страны?	
3. На каком полуострове расположена основная часть твоей страны?	
4. Какую религию исповедует большинство населения твоей страны?	
5. Какой вид транспорта тесно связан с географическим положением твоей страны и широко используется для внутренних перевозок?	
6. Какие отрасли хозяйства наиболее развиты в твоей стране?	
7. Какие достопримечательности можно посмотреть в твоей стране?	

Для выполнения задания приводим текст задания 8.1:

Представьте, что Вам было поручено взять интервью у зарубежного сверстника, чтобы он познакомил Вас со своей страной. Для иллюстрации этого интервью Вы попросили его прислать несколько фотографий, сделанных в стране, в которой он живёт.

Рассмотрите фотографии и ответьте на вопросы.



В какой стране живёт Ваш сверстник?