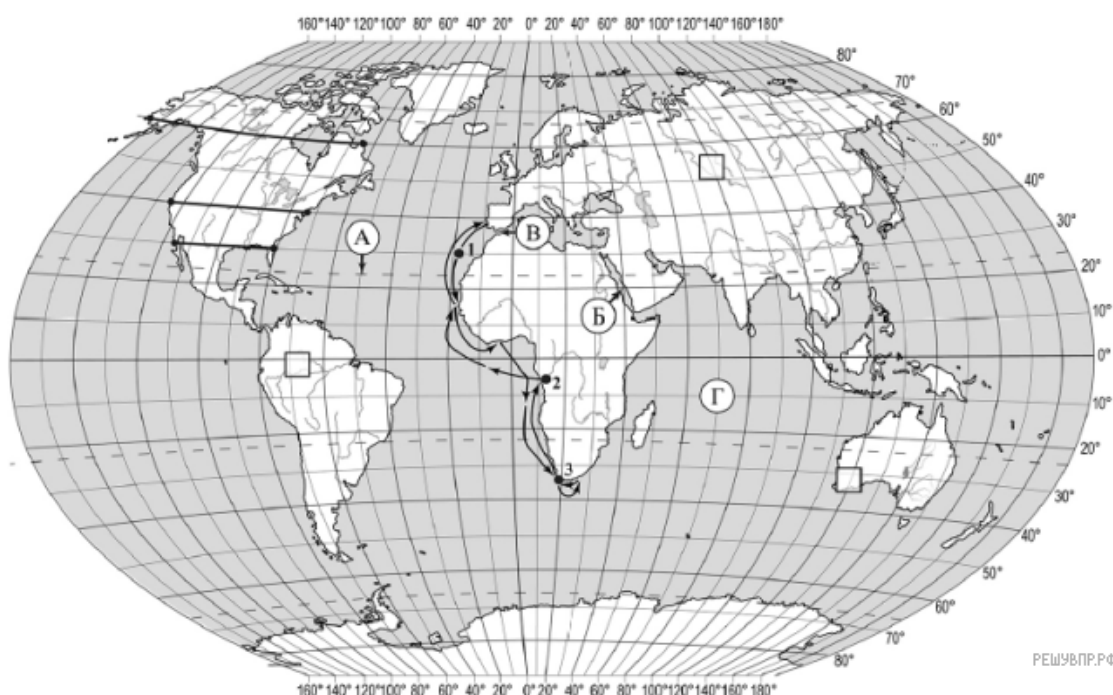


ВПР по географии 7 класс 2021 год. Вариант 7.

При выполнении заданий с кратким ответом впишите в поле для ответа цифру, которая соответствует номеру правильного ответа, или число, слово, последовательность букв (слов) или цифр. Ответ следует записывать без пробелов и каких-либо дополнительных символов. Дробную часть отделяйте от целой десятичной запятой. Единицы измерений писать не нужно.

Если вариант задан учителем, вы можете вписать или загрузить в систему ответы к заданиям с развернутым ответом. Учитель увидит результаты выполнения заданий с кратким ответом и сможет оценить загруженные ответы к заданиям с развернутым ответом. Выставленные учителем баллы отобразятся в вашей статистике.



Карта составлена по состоянию на 01.01.2019

1. На карте мира изображён маршрут экспедиции одного из путешественников, портреты которых представлены ниже. Рассмотрите карту и портреты путешественников и выполните задания.

Маршрут экспедиции кого из путешественников изображён на карте?



Ф.Ф. Беллинсгаузен



Джеймс Кук



Бартоломеу Диаш

Подпишите на карте название материка, южные берега которого впервые обогнула эта экспедиция.

2. На карте буквами обозначены объекты, определяющие географическое положение указанного Вами материка. Запишите в таблицу названия этих объектов.

А	Б	В	Г
<input type="text"/>	<input type="text"/>	<input type="text"/>	<input type="text"/>

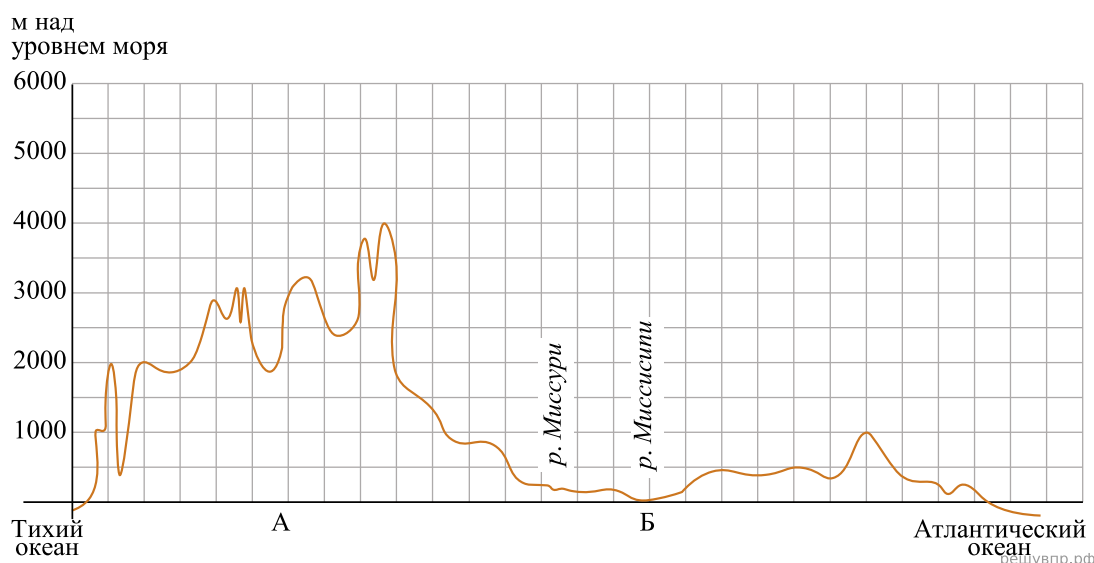
3. По линии маршрута экспедиции отмечены точки, расположенные на территории крупных географических объектов. Определите и запишите в ответе географические координаты точки 3.

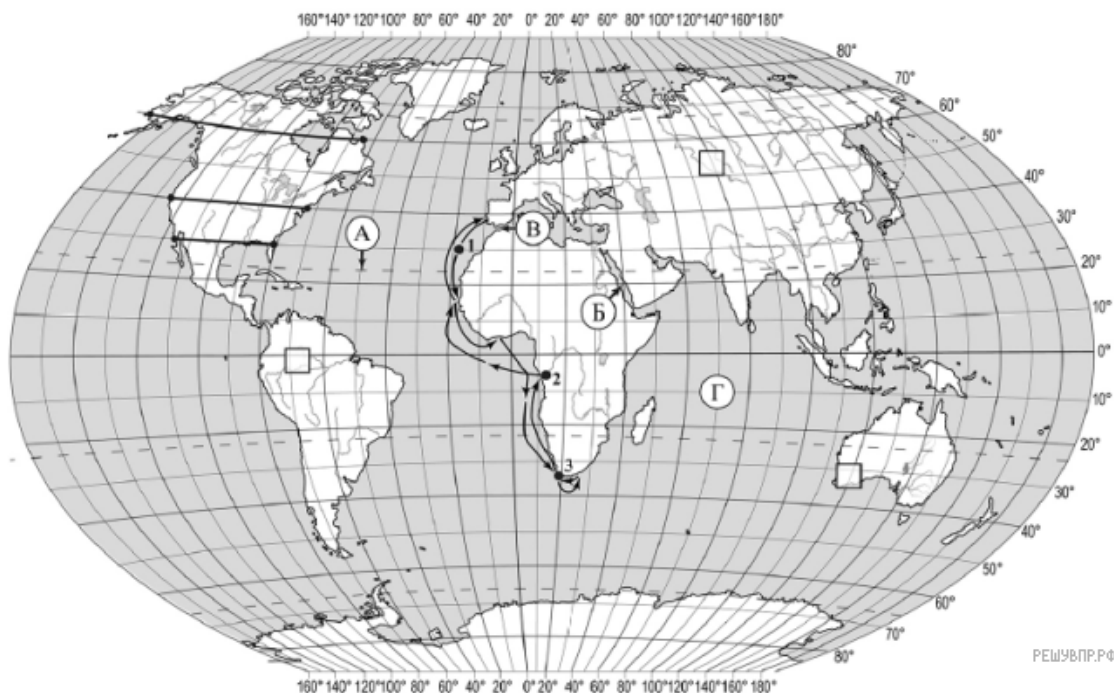
4. Прочитайте текст, составленный по запискам путешественников, исследователей и туристов, посещавших объект, на территории которого расположена точка 3.

Этот мыс называют местом встречи двух океанов. Если, стоя на высоком берегу, внимательно приглядеться, то кажется, что вода в океанах различается по цвету. Сильные ветры, штормы, туманы и даже айсберги, приплывающие от берегов Антарктиды, во все времена делали это место небезопасным для мореплавателей. Однако этот мыс привлекает множество туристов. Вы сможете не только отдохнуть и позагорать на живописных пляжах, где сезон купания длится с сентября по май, но и полюбоваться удивительными пейзажами. Здесь вместе с типичными для природы саванн страусами, гепардами и антилопами вы встретите очковых пингвинов, переселившихся сюда когда-то из Антарктиды и занесённых в Красную книгу.

Запишите в ответе название этого географического объекта.

На уроке географии Алёна построила профиль рельефа Северной Америки, представленный на рисунке. Используя рисунок и карту мира, выполните задания.





Карта составлена по состоянию на 01.01.2019

5. По какому из отрезков, проведённых на карте вдоль трёх параллелей, пересекающих материк Северная Америка, построен профиль рельефа, представленный на рисунке? Укажите в ответе значение параллели.

Определите по карте протяжённость материка Северная Америка в градусах по указанной Вами параллели.

Рассчитайте протяжённость материка Северная Америка по указанной Вами параллели в километрах с помощью приведённой ниже таблицы. Для расчёта воспользуйтесь калькулятором.

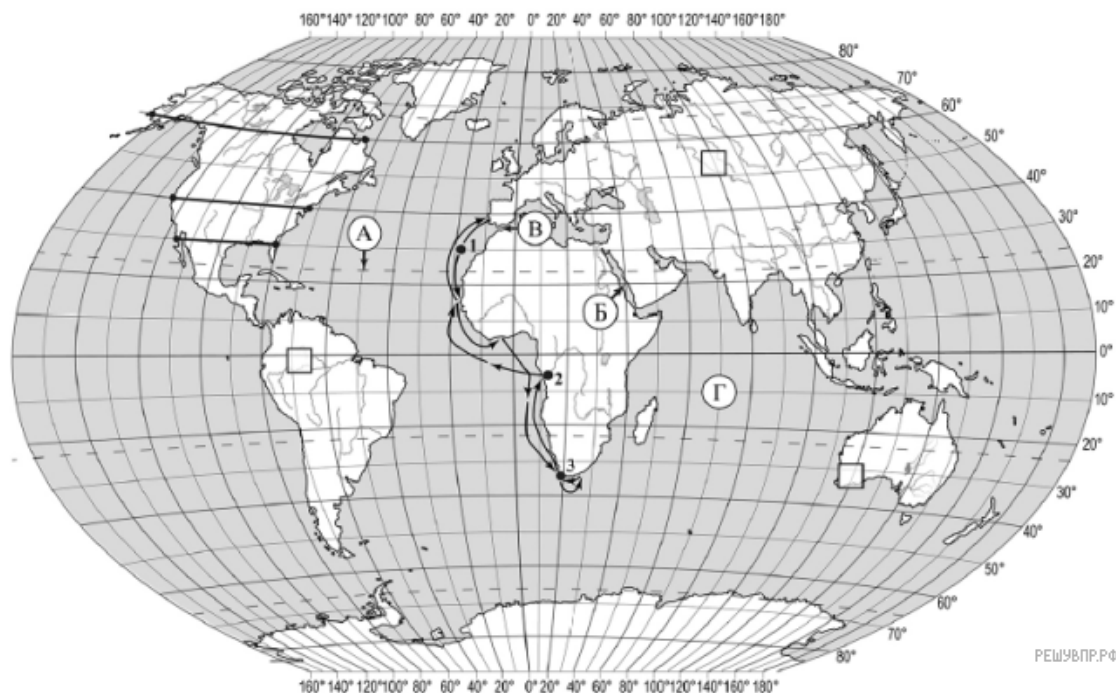
Широта	0°	10°	20°	30°	40°	50°	60°	70°	80°	90°
Длина дуги параллели в 1°, км	111,3	109,6	104,6	96,5	85,4	71,7	55,8	38,2	19,4	0

6. Укажите географическое название крупной формы рельефа, которой соответствует участок профиля, обозначенный на рисунке буквой В.

Определите наибольшую абсолютную высоту территории, через которую проходит профиль на этом участке.

7. Укажите географическое название крупной формы рельефа, которой соответствует участок профиля, обозначенный на рисунке буквой В.

Определите наибольшую абсолютную высоту территории, через которую проходит профиль на этом участке.

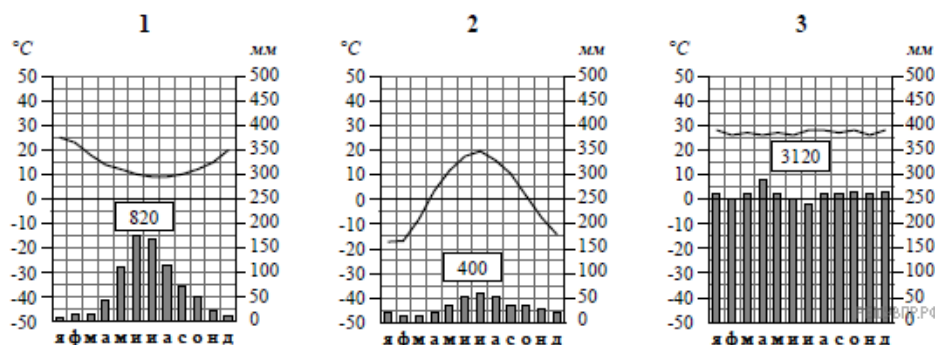


РЕШУ ВПР.РФ

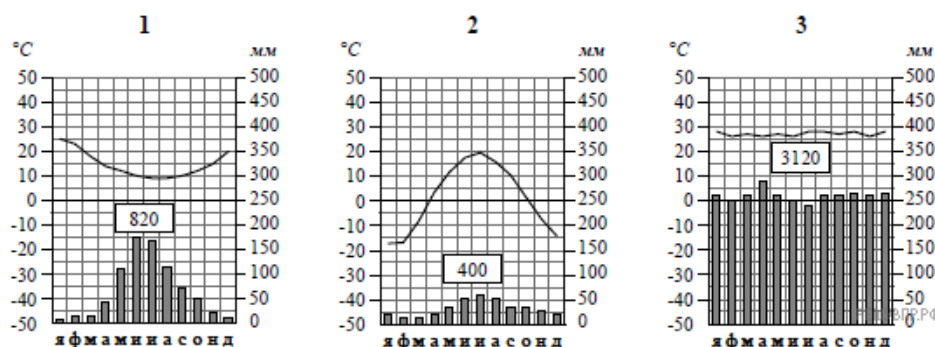
Карта составлена по состоянию на 01.01.2019

8. Рассмотрите рисунки с изображением климатограмм, построенных по данным метеонаблюдений в разных частях Земли, и выполните задания.

Определите, какому климатическому поясу соответствует каждая климатограмма. Подпишите название климатического пояса под соответствующей климатограммой.



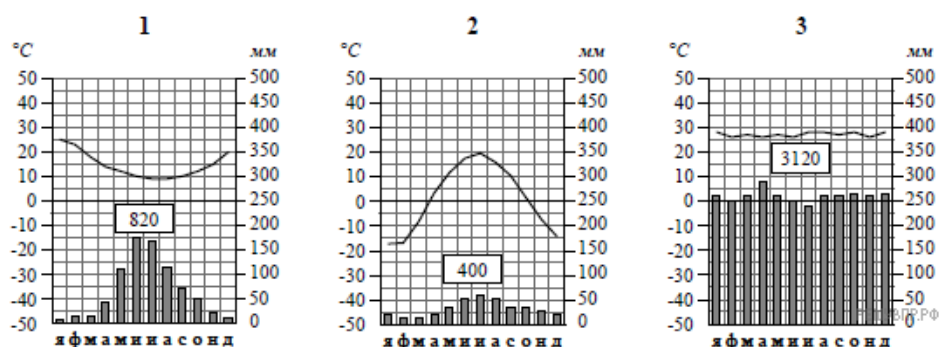
9. На карте мира, территории, для которых построены изображённые на рисунках климатограммы, обозначены пустыми квадратами. Впишите в каждый квадрат на карте номер соответствующей климатограммы.



10. Какой природной зоне мира соответствуют приведённые ниже характеристики? Укажите в ответе название этой природной зоны.

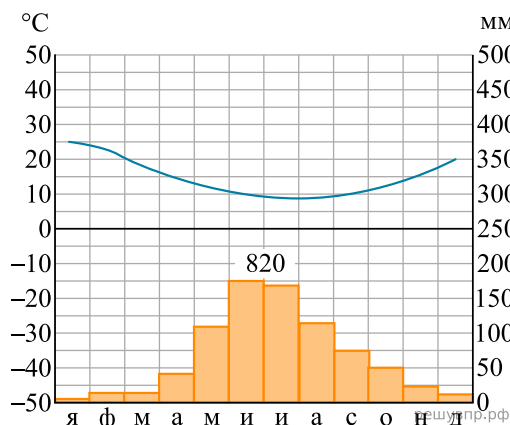
- 1) Образует три основных массива: в Африке, Южной Америке и Азии.
- 2) Отсутствует смена сезонов года, жарко и влажно круглый год.
- 3) Деревья образуют много ярусов, ветви и стволы деревьев обвиты лианами.
- 4) Некоторые растения имеют воздушные корни, поглощающие влагу прямо из воздуха.
- 5) Большинство животных приспособлено к жизни на деревьях.

Выберите климатограмму, соответствующую климатическим особенностям указанной Вами природной зоны. Укажите в ответе её номер.

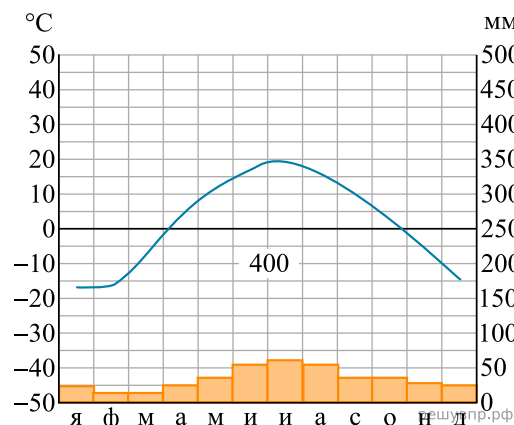


11. По выбранной Вами в задании 3.2 климатограмме определите климатические показатели для указанной природной зоны и заполните таблицу.

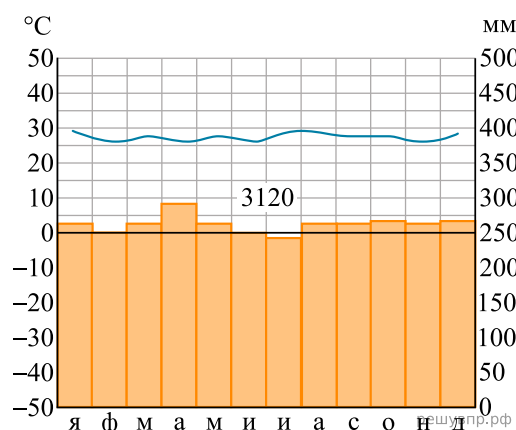
Средняя температура воздуха, °С		Годовая амплитуда температур, °С	Годовое количество осадков, мм	Месяц, на который приходится наибольшее количество осадков
в январе	в июле			



1



2



3

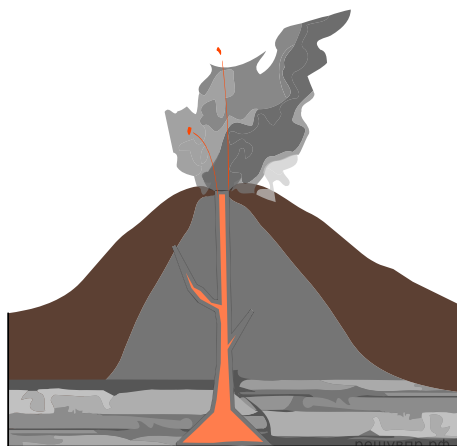
Для выполнения задания приводим текст задания 3.2:

Какой природной зоне мира соответствуют приведённые ниже характеристики? Укажите в ответе название этой природной зоны.

- 1) Образует три основных массива: в Африке, Южной Америке и Азии.
- 2) Отсутствует смена сезонов года, жарко и влажно круглый год.
- 3) Деревья образуют много ярусов, ветви и стволы деревьев обвиты лианами.
- 4) Некоторые растения имеют воздушные корни, поглощающие влагу прямо из воздуха.
- 5) Большинство животных приспособлено к жизни на деревьях.

Выберите климатограмму, соответствующую климатическим особенностям указанной Вами природной зоны. Укажите в ответе её номер.

Рассмотрите схему природного процесса и выполните задания.



12. Какой природный процесс отображён на схеме?

13. Установите последовательность этапов отображённого на схеме процесса. Запишите в ответе порядковые номера этапов.

ЭТАПЫ:

- 1) Магма поднимается по трещинам в земной коре и изливается на земную поверхность в виде лавы.
- 2) Раскалённая магма выделяет газы и пары воды, которые, создавая огромное давление, обеспечивают продвижение магмы от очага к земной поверхности.
- 3) В верхней мантии образуется очаг магмы.
- 4) Лава на земной поверхности охлаждается и затвердевает, образуя вулканическую породу.
- 5) При накоплении застывшей лавы формируется конусовидная гора с кратером на вершине, через который происходят последующие излияния лавы.

14. Укажите названия не менее трёх действующих вулканов.

15. Установите соответствие между географическими особенностями и материками, для которых они характерны: для этого к каждой позиции первого столбца подберите соответствующую позицию из второго столбца.

ГЕОГРАФИЧЕСКИЕ ОСОБЕННОСТИ

- А) В горах материка расположены самые высокогорные в мире горы, селения и обрабатываемые поля.
- Б) На материке много пересыхающих рек и озёр.
- В) На материке обитает много сумчатых животных, а также яйцекладущие млекопитающие — утконос и ехидна.
- Г) Около 40% территории материка занимает бассейн самой полноводной реки Земли.
- Д) К северо-западу от материка расположен один из крупнейших архипелагов мира.
- Е) Вдоль западного побережья материка протягивается самый длинный в мире глубоководный жёлоб.

МАТЕРИКИ

- 1) Южная Америка
- 2) Австралия

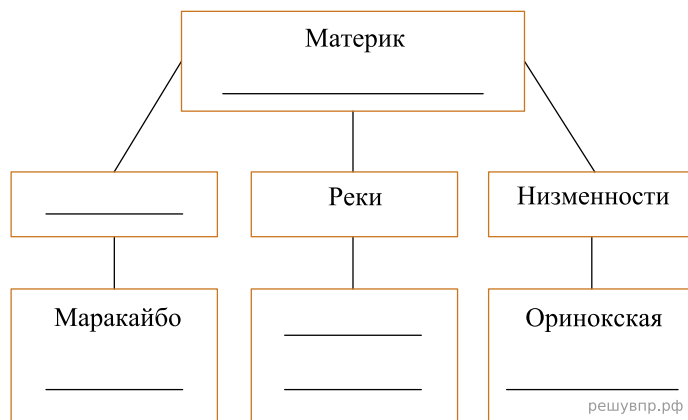
Запишите в таблицу выбранные цифры под соответствующими буквами.

Ответ:

А	Б	В	Г	Д	Е
<input type="text"/>	<input type="text"/>	<input type="text"/>	<input type="text"/>	<input type="text"/>	<input type="text"/>

16. В приведённом ниже списке перечислены крупные географические объекты. Выберите из представленного ниже списка названия географических объектов, расположенных на территории одного из этих материков, и заполните схему. Впишите в схему название материка, типы и названия выбранных Вами географических объектов.

Оранжевая, Ла-Платская, Аравийское, Сан-Франциску, Нил, Виктория, Титикака, Онтарио, Индо-Гангская, Парана, Ньяса, Декан.



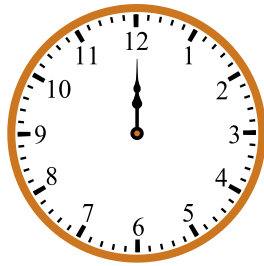
Джон и Эмин познакомились на чемпионате Мира по шахматам, который проходил в Южной Корее. Джон живёт в столице Австралии, а Эмин — в столице Турции. Подростки общаются через Интернет, и при общении им приходится учитывать разницу во времени между их городами.



Карта составлена по состоянию на 01.01.2021

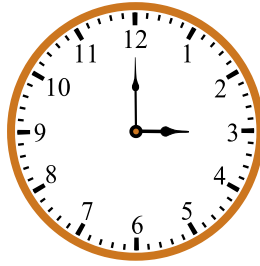
17. На политической карте мира выделите штриховкой страны, в которых живут подростки.

18. Часы на рисунках отображают время в городах, где живут подростки. Подпишите названия городов под соответствующими часами.



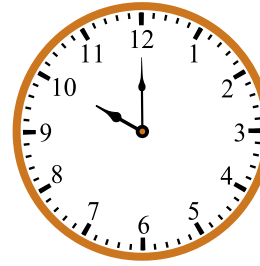
Гринвич
12:00 (полдень)

решувпр.рф



10 июля
15:00

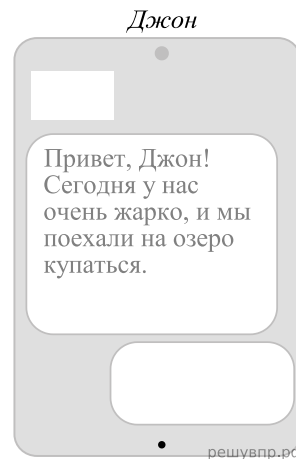
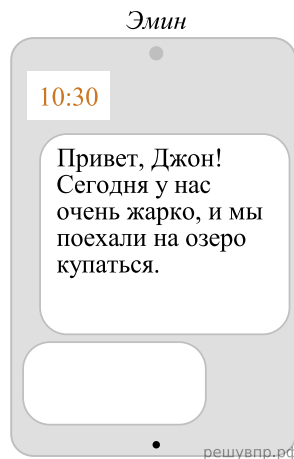
решувпр.рф



10 июля
22:00

решувпр.рф

19. Эмин отправил Джону электронное сообщение в 10:30 по местному времени.



Какое время будет отображаться в соответствующем окне на экране смартфона Джона, когда он получит сообщение от Эмина?

Численность и религиозный состав населения, 2019 г.

№	Страна	Численность населения, млн человек	Доля населения, %			
			Христиане	Мусульмане	Буддисты	Атеисты и другие
1	Бельгия	11,6	63	6	1	30
2	Египет	101,2	5	95	—	—
3	Лаос	6,9	2	—	66	32
4	Новая Зеландия	4,6	57	1	2	40

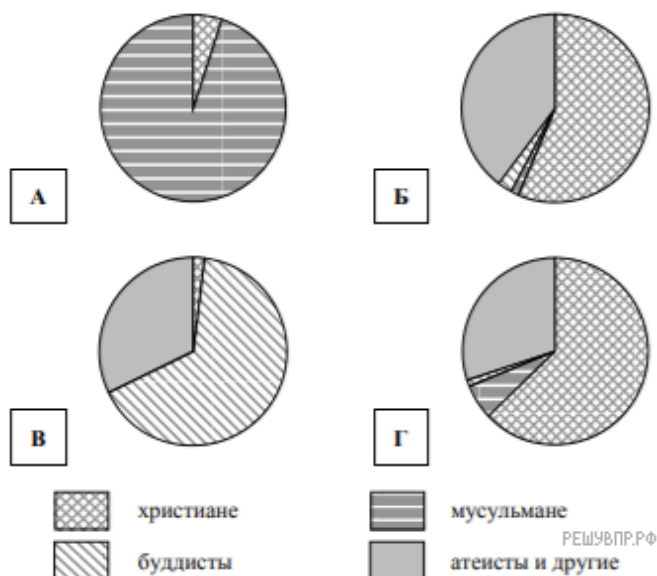


РЕШУ ВПР.РФ

Карта составлена по состоянию на 01.01.2019

20. Подпишите на политической карте мира название страны с самой маленькой численностью населения.

21. Определите, религиозный состав населения какой страны отражает каждая диаграмма. Запишите в ответе порядковые номера стран под соответствующими буквами.



Ответ:

А	Б	В	Г
<input type="text"/>	<input type="text"/>	<input type="text"/>	<input type="text"/>

Представьте, что Вы познакомились со своим сверстником, который живёт за границей, и он прислал Вам фотографии, сделанные в его стране.

Рассмотрите фотографии и ответьте на вопросы.



22. В какой стране живёт Ваш сверстник?

Представьте, что Вы познакомились со своим сверстником, который живёт за границей, и он прислал Вам фотографии, сделанные в его стране.

Рассмотрите фотографии и ответьте на вопросы.



23. В какой стране живёт Ваш сверстник?

Представьте, что Вы познакомились со своим сверстником, который живёт за границей, и он прислал Вам фотографии, сделанные в его стране.

Рассмотрите фотографии и ответьте на вопросы.



24. В какой стране живёт Ваш сверстник?