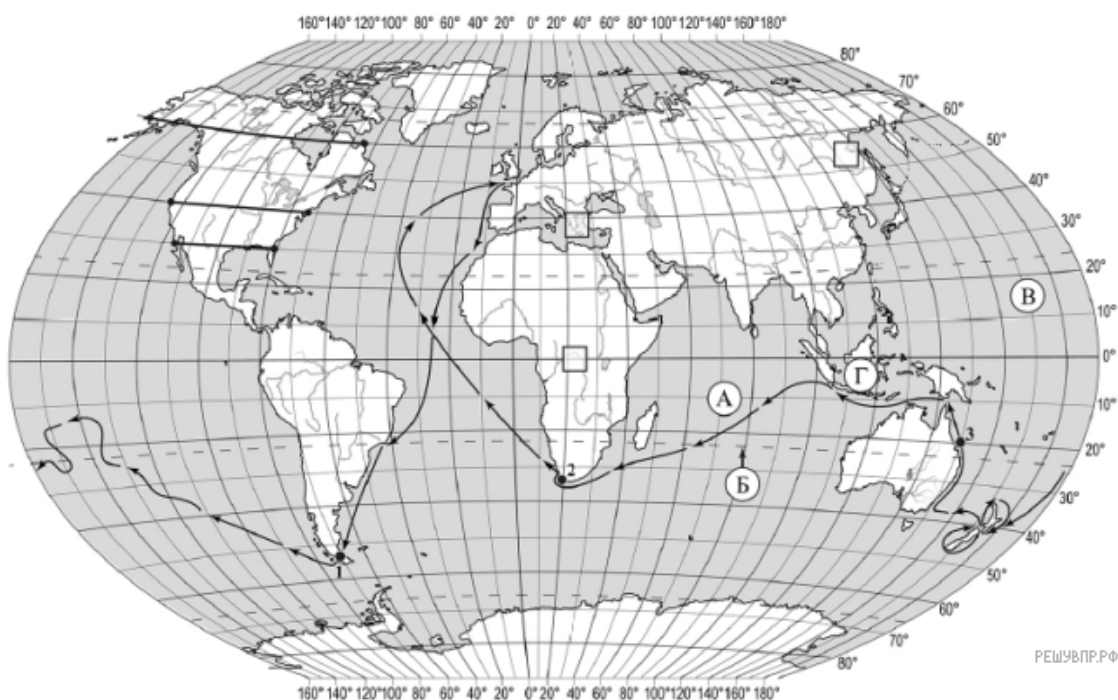


ВПР по географии 7 класс 2021 год. Вариант 4.

При выполнении заданий с кратким ответом впишите в поле для ответа цифру, которая соответствует номеру правильного ответа, или число, слово, последовательность букв (слов) или цифр. Ответ следует записывать без пробелов и каких-либо дополнительных символов. Дробную часть отделяйте от целой десятичной запятой. Единицы измерений писать не нужно.

Если вариант задан учителем, вы можете вписать или загрузить в систему ответы к заданиям с развернутым ответом. Учитель увидит результаты выполнения заданий с кратким ответом и сможет оценить загруженные ответы к заданиям с развернутым ответом. Выставленные учителем баллы отобразятся в вашей статистике.



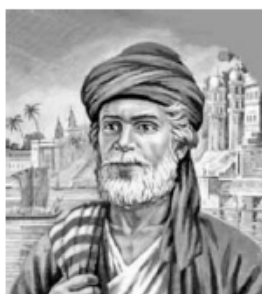
Карта составлена по состоянию на 01.01.2019

1. На карте мира изображён маршрут экспедиции одного из путешественников, портреты которых представлены ниже. Рассмотрите карту и портреты путешественников и выполните задания.

Маршрут экспедиции кого из путешественников изображён на карте?



Джеймс Кук



Афанасий Никитин



Н.М. Пржевальский

Подпишите на карте название материка, который был исследован этой экспедицией.

2. На карте буквами обозначены объекты, определяющие географическое положение материка, по которому проходил маршрут экспедиции. Запишите в таблицу названия этих объектов.

А	Б	В	Г
<input type="text"/>	<input type="text"/>	<input type="text"/>	<input type="text"/>

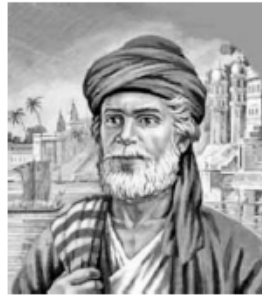
Для выполнения задание приводим текст задания 1.1:

На карте мира изображён маршрут экспедиции одного из путешественников, портреты которых представлены ниже. Рассмотрите карту и портреты путешественников и выполните задания.

Маршрут экспедиции кого из путешественников изображён на карте?



Джеймс Кук



Афанасий Никитин



Н.М. Пржевальский

Подпишите на карте название материка, который был исследован этой экспедицией.

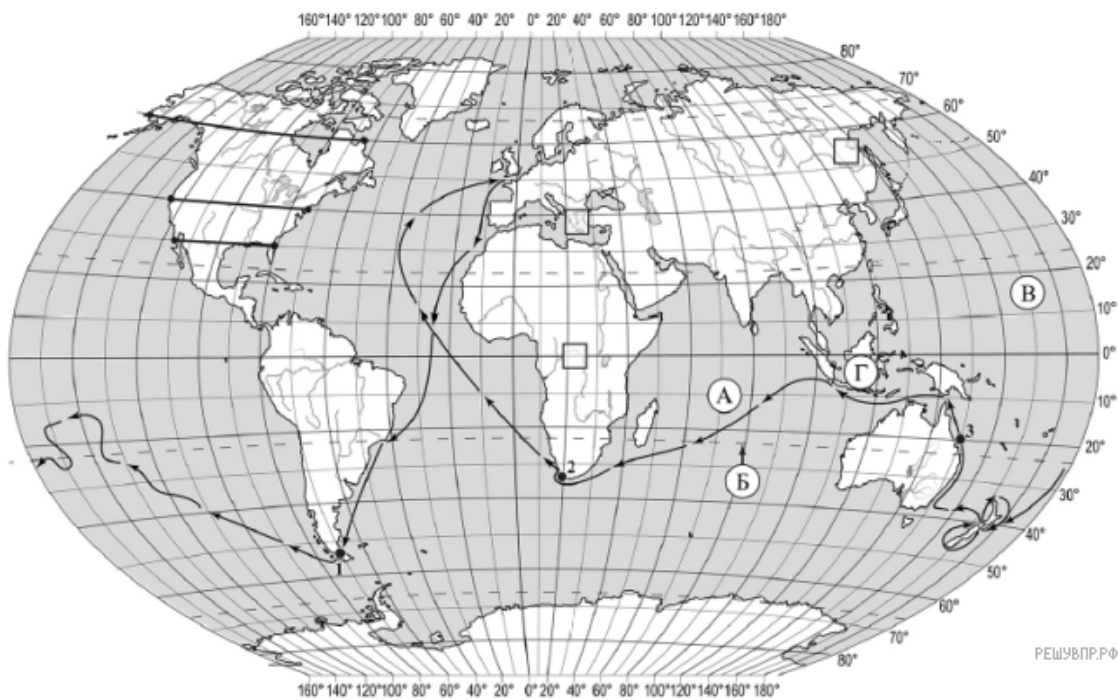
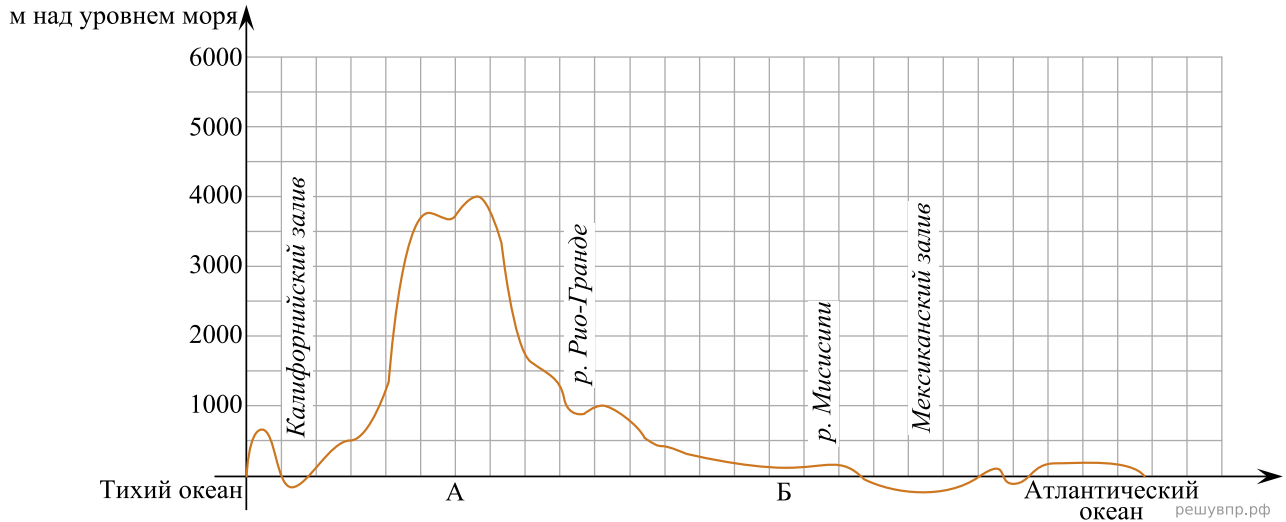
3. По линии маршрута экспедиции отмечены точки, расположенные на территории крупных географических объектов. Определите и запишите в ответе географические координаты точки 3.

4. Прочитайте текст, составленный по запискам путешественников, исследователей и туристов, посещавших объект, на территории которого расположена точка 3.

Этот удивительный природный объект, созданный живыми организмами, был известен человечеству с древности и, по мнению учёных, существует несколько миллионов лет. Это настоящее чудо света, занесённое в Список природного наследия ЮНЕСКО. Большая его часть находится под водой и обнажается во время отливов. В этом «подводном парке» обитает не менее 400 видов кораллов, сотни видов рыб, морские звёзды, многие виды китов, морские черепахи, а также разнообразные моллюски, крабы, осьминоги, кальмары. Ни одна фотография, даже самого высокого качества, не в состоянии полностью передать красоту этого удивительного мира. Это место стало настоящим домом для многих птиц, в том числе буревестников, крачек, белобрюхих орланов.

Запишите в ответе название этого географического объекта.

На уроке географии Максим построил профиль рельефа Северной Америки, представленный на рисунке. Используя рисунок и карту мира, выполните задания.



Карта составлена по состоянию на 01.01.2019

5. По какому из отрезков, проведённых на карте вдоль трёх параллелей, пересекающих материк Северная Америка, построен профиль рельефа, представленный на рисунке? Укажите в ответе значение параллели.

Определите по карте протяжённость материка Северная Америка в градусах по указанной Вами параллели.

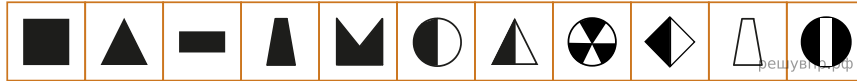
Рассчитайте протяжённость материка Северная Америка по указанной Вами параллели в километрах с помощью приведённой ниже таблицы. Для расчёта воспользуйтесь калькулятором.

Широта	0°	10°	20°	30°	40°	50°	60°	70°	80°	90°
Длина дуги параллели в 1°, км	111,3	109,6	104,6	96,5	85,4	71,7	55,8	38,2	19,4	0

6. Укажите географическое название крупной формы рельефа, которой соответствует участок профиля, обозначенный на рисунке 1 буквой Б.

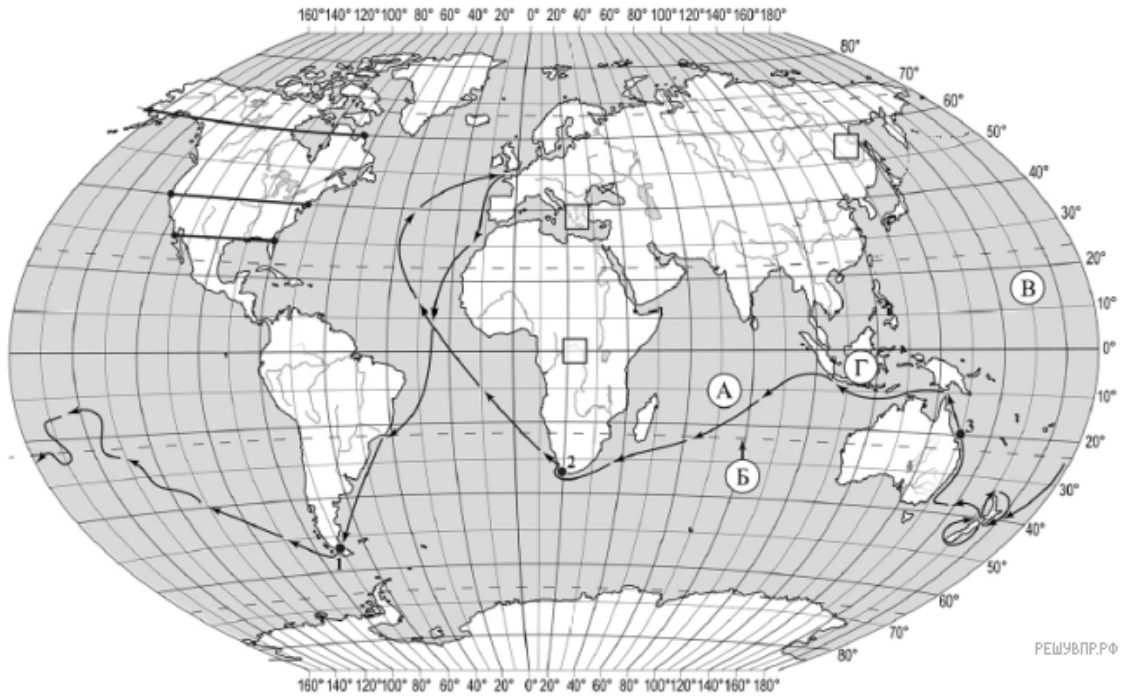
Определите наибольшую абсолютную высоту территории, через которую проходит профиль на этом участке.

7. На рисунке представлены значки, которыми обозначаются месторождения полезных ископаемых на географических картах.



Внесите в таблицу значки, обозначающие месторождения полезных ископаемых, которые добывают на территории, обозначенной на профиле буквой Б.

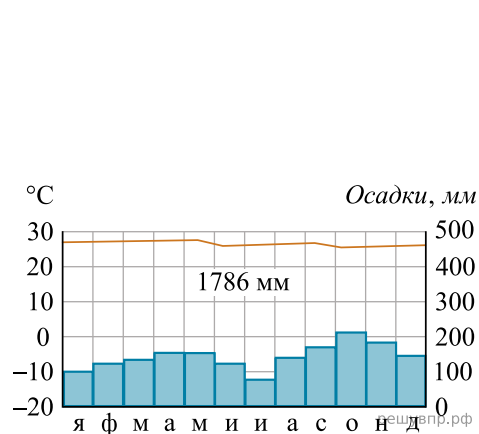
Нефть	Сера	Фосфориты	Титановые руды



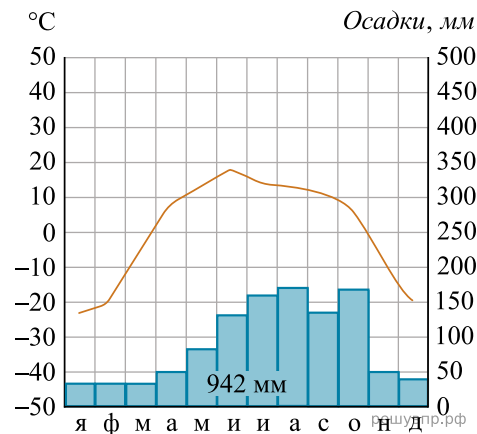
Карта составлена по состоянию на 01.01.2019

8. Рассмотрите рисунки с изображением климатограмм, построенных по данным метеонаблюдений в разных частях Земли, и выполните задания.

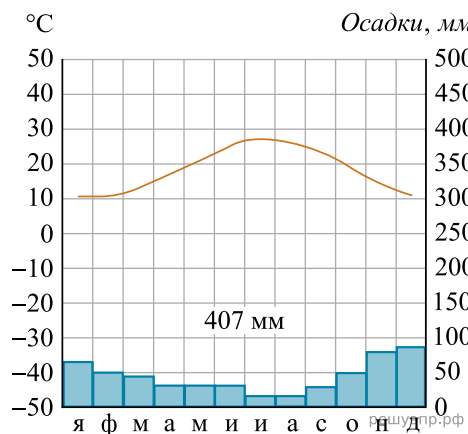
Определите, какому климатическому поясу соответствует каждая климатограмма. Подпишите название климатического пояса под соответствующей климатограммой.



1

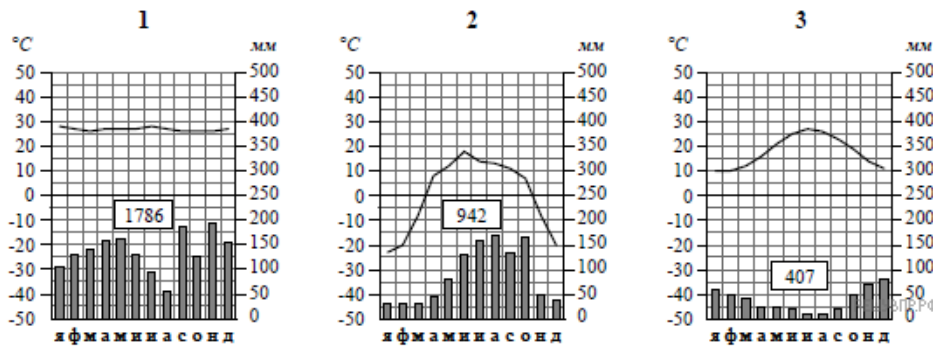


2



3

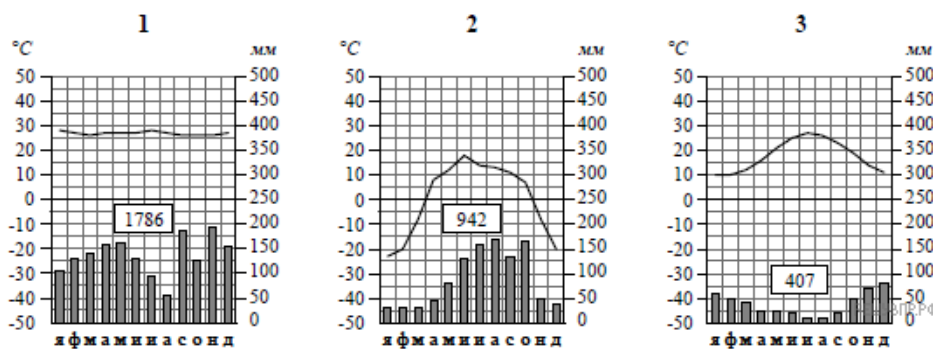
9. На карте мира, территории, для которых построены изображённые на рисунках климатограммы, обозначены пустыми квадратами. Впишите в каждый квадрат на карте номер соответствующей климатограммы.



10. Какой природной зоне мира соответствуют приведённые ниже характеристики? Укажите в ответе название этой природной зоны.

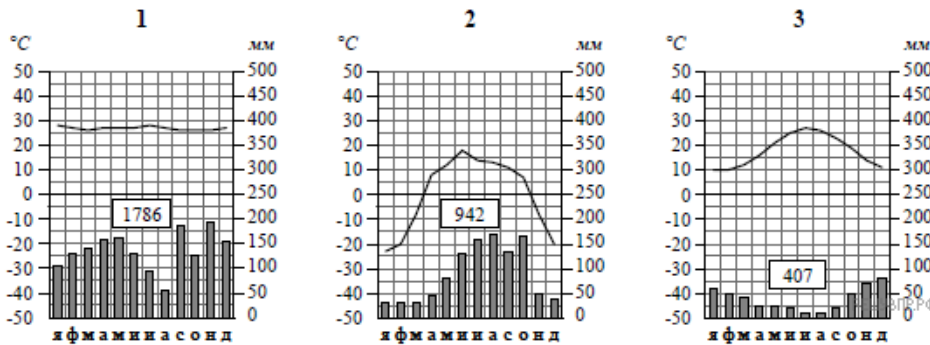
- 1) Образует три основных массива: в Африке, Южной Америке и Азии.
- 2) Отсутствует смена сезонов года, жарко и влажно круглый год.
- 3) Деревья образуют много ярусов, ветви и стволы деревьев обвиты лианами.
- 4) Некоторые растения имеют воздушные корни, поглощающие влагу прямо из воздуха.
- 5) Большинство животных приспособлено к жизни на деревьях.

Выберите климатограмму, соответствующую климатическим особенностям указанной Вами природной зоны. Укажите в ответе её номер.



11. По выбранной Вами в задании 3.2 климатограмме определите климатические показатели для указанной природной зоны и заполните таблицу.

Средняя температура воздуха, °С		Годовая амплитуда температур, °С	Годовое количество осадков, мм	Месяц, на который приходится наибольшее количество осадков
в январе	в июле			



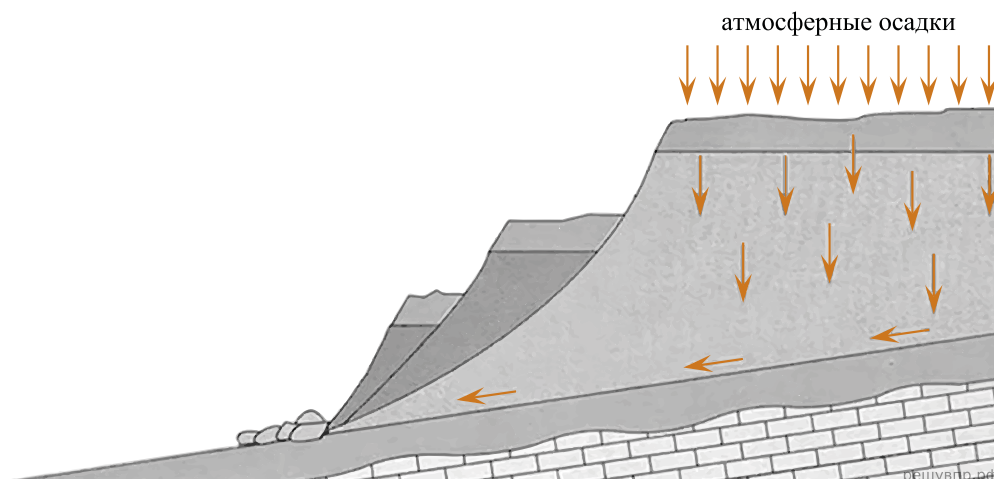
Для выполнения задания приводим текст задания 3.2:

Какой природной зоне мира соответствуют приведённые ниже характеристики? Укажите в ответе название этой природной зоны.

- 1) Образует три основных массива: в Африке, Южной Америке и Азии.
- 2) Отсутствует смена сезонов года, жарко и влажно круглый год.
- 3) Деревья образуют много ярусов, ветви и стволы деревьев обвиты лианами.
- 4) Некоторые растения имеют воздушные корни, поглощающие влагу прямо из воздуха.
- 5) Большинство животных приспособлено к жизни на деревьях.

Выберите климатограмму, соответствующую климатическим особенностям указанной Вами природной зоны. Укажите в ответе её номер.

Рассмотрите схему природного процесса и выполните задания.



12. Какой природный процесс отображён на схеме?

13. Установите последовательность этапов отображённого на схеме процесса. Запишите в ответе порядковые номера этапов.

ЭТАПЫ:

- 1) Сползшие вниз по склону слои горных пород располагаются в виде ступеней.
- 2) На земную поверхность выпадают обильные атмосферные осадки.
- 3) Слои переувлажнённых горных пород становятся очень тяжёлыми.
- 4) Происходит переувлажнение горных пород.
- 5) Тяжёлые слои горных пород сползают вниз по склону под действием силы тяжести, разрушаясь и образуя большую массу обломочного материала.

14. Каковы последствия процесса, отображённого на схеме?

15. Установите соответствие между географическими особенностями и материками, для которых они характерны: для этого к каждой позиции первого столбца подберите соответствующую позицию из второго столбца.

ГЕОГРАФИЧЕСКИЕ ОСОБЕННОСТИ

МАТЕРИКИ

- А) Почти вся территория материка расположена за полярным кругом.
- Б) В рельефе материка преобладают равнины, а на западе протягиваются высокие горные цепи.
- В) На юге материка расположен один из крупнейших заливов мира.
- Г) В летние месяцы (с декабря по февраль) солнце не опускается за линию горизонта круглые сутки.
- Д) Для центральной части материка характерны ураганы и смерчи — торнадо.
- Е) Все обитающие на материке животные связаны с океаном, а растительный мир представлен мхами и лишайниками.

- 1) Северная Америка
- 2) Антарктида

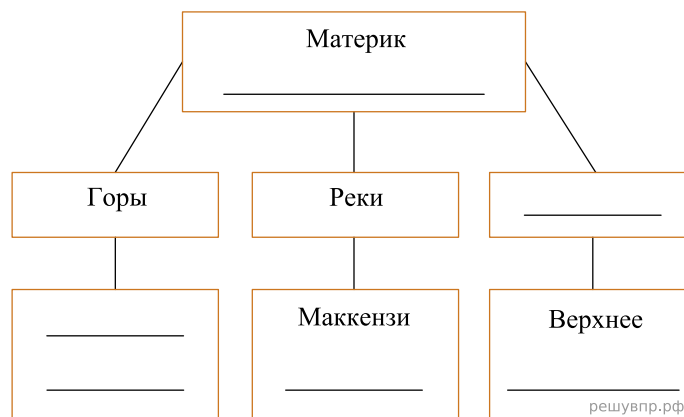
Запишите в таблицу выбранные цифры под соответствующими буквами.

Ответ:

А	Б	В	Г	Д	Е
<input type="text"/>	<input type="text"/>	<input type="text"/>	<input type="text"/>	<input type="text"/>	<input type="text"/>

16. В приведённом ниже списке перечислены крупные географические объекты. Выберите из представленного ниже списка названия географических объектов, расположенных на территории одного из этих материков, и заполните схему. Впишите в схему название материка, типы и названия выбранных Вами географических объектов.

Кордильеры, Амундсена, Охотское, Уэдделла, Вернадского, Красное, Колорадо, Аппалачи, Центральные, Шмидта, Вернадского, Эри.



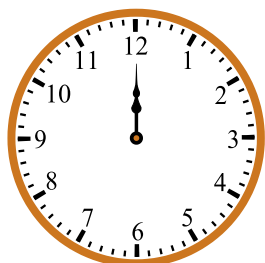
Умар и Эрден познакомились на конференции по опустыниванию. Умар живёт в столице Алжира, а Эрден — в столице Монголии. Подростки общаются через Интернет, и при общении им приходится учитывать разницу во времени между их городами.



Карта составлена по состоянию на 01.01.2021

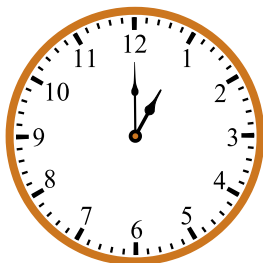
17. На политической карте мира выделите штриховкой страны, в которых живут подростки.

18. Часы на рисунках отображают время в городах, где живут подростки. Подпишите названия городов под соответствующими часами.



Гринвич
00:00 (полночь)

решувпр.рф



20 сентября
01:00

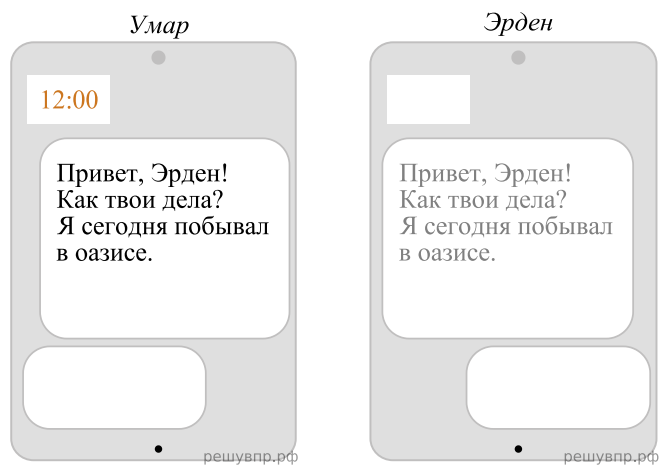
решувпр.рф



20 сентября
08:00

решувпр.рф

19. Умар отправил Эрдену электронное сообщение в 12:00 по местному времени.

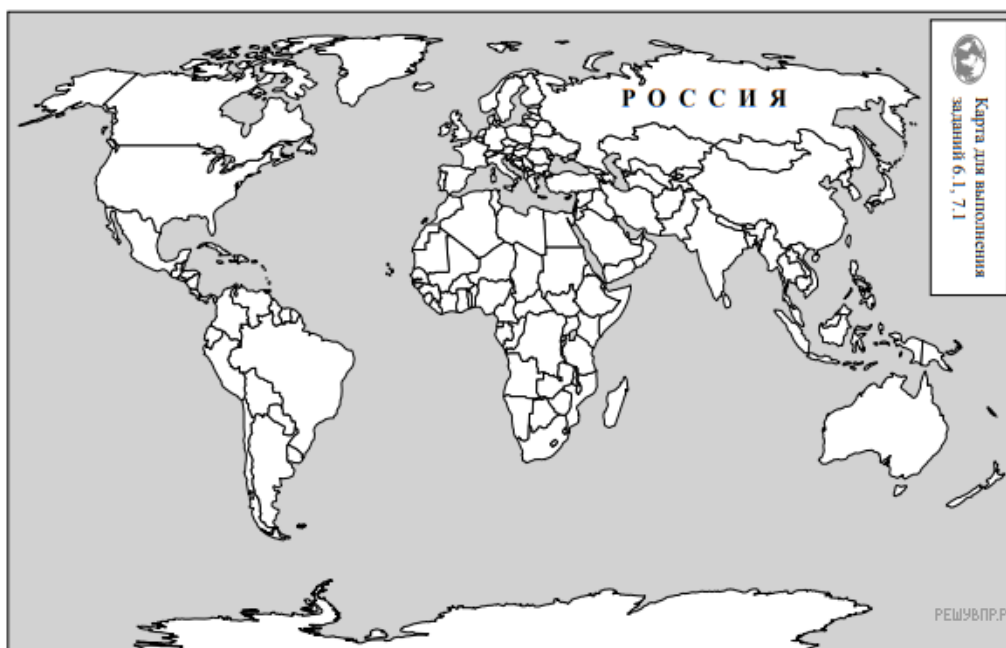


Какое время будет отображаться в соответствующем окне на экране смартфона Эрдена, когда он получит сообщение от Умара?

Используя представленную ниже таблицу и политическую карту мира выполните задания.

Численность и состав населения, 2017 г.

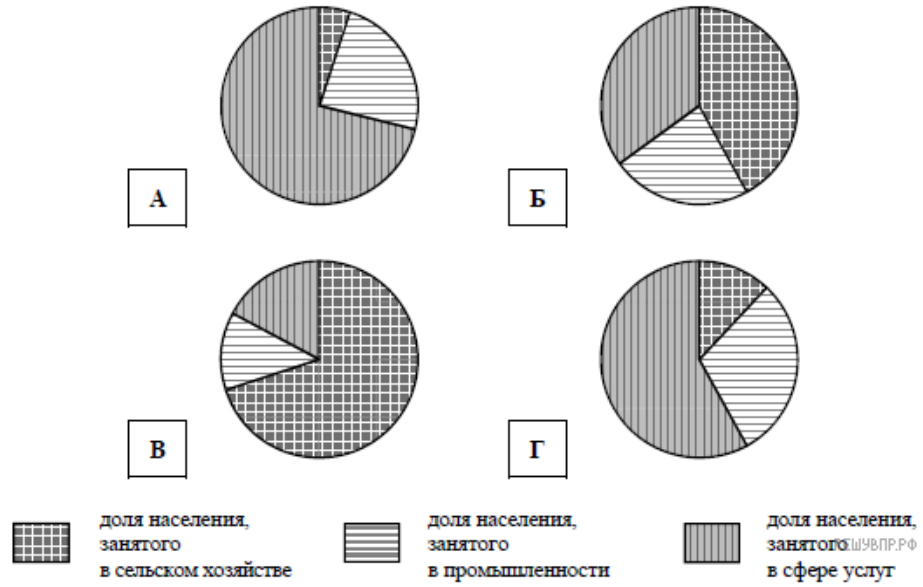
№	Страна	Численность занятого населения, млн человек	Доля занятого населения, %		
			в сельском хозяйстве	в промышленности	в сфере услуг
1	Республика Корея	27,8	5	24	71
2	Пакистан	64,0	42	23	35
3	Польша	17,6	12	30	58
4	Камерун	10,0	70	13	17



Карта составлена по состоянию на 01.01.2017

20. Подпишите на политической карте мира название страны с самой большой численностью занятого населения.

21. Определите, структуру занятости населения какой страны отражает каждая диаграмма. Запишите в ответе порядковые номера стран под соответствующими буквами.



Ответ:

А	Б	В	Г
<input style="width: 20px; height: 20px;" type="text"/>	<input style="width: 20px; height: 20px;" type="text"/>	<input style="width: 20px; height: 20px;" type="text"/>	<input style="width: 20px; height: 20px;" type="text"/>

Представьте, что Вы познакомились со своим сверстником, который живёт за границей, и он прислал Вам фотографии, сделанные в его стране.

Рассмотрите фотографии и ответьте на вопросы.



22. В какой стране живёт Ваш сверстник?

23. Рассмотрите представленные ниже рисунки. Выберите рисунок с контуром страны, в которой живёт Ваш сверстник. Запишите в ответе букву, которой обозначен этот рисунок.



24. Предположите, какие ответы на вопросы о своей стране даст Ваш сверстник в ходе интервью. Запишите их в таблицу.

Вопрос	Ответ
1. В какой части света находится твоя страна?	
2. Какое море омывает берега твоей страны?	
3. Какими природными ресурсами богата твоя страна?	
4. Какая природная зона занимает большую часть твоей страны?	
5. В каких сферах хозяйства занято большинство жителей твоей страны?	
6. Какие виды промышленной продукции производятся в твоей стране?	
7. Что привлекает туристов в твоей стране?	

Для выполнения задания приводим текст задания 8.1:
Представьте, что Вам было поручено взять интервью у зарубежного сверстника, чтобы он познакомил Вас со своей страной. Для иллюстрации этого интервью Вы попросили его прислать несколько фотографий, сделанных в стране, в которой он живёт.

Рассмотрите фотографии и ответьте на вопросы.



В какой стране живёт Ваш сверстник?