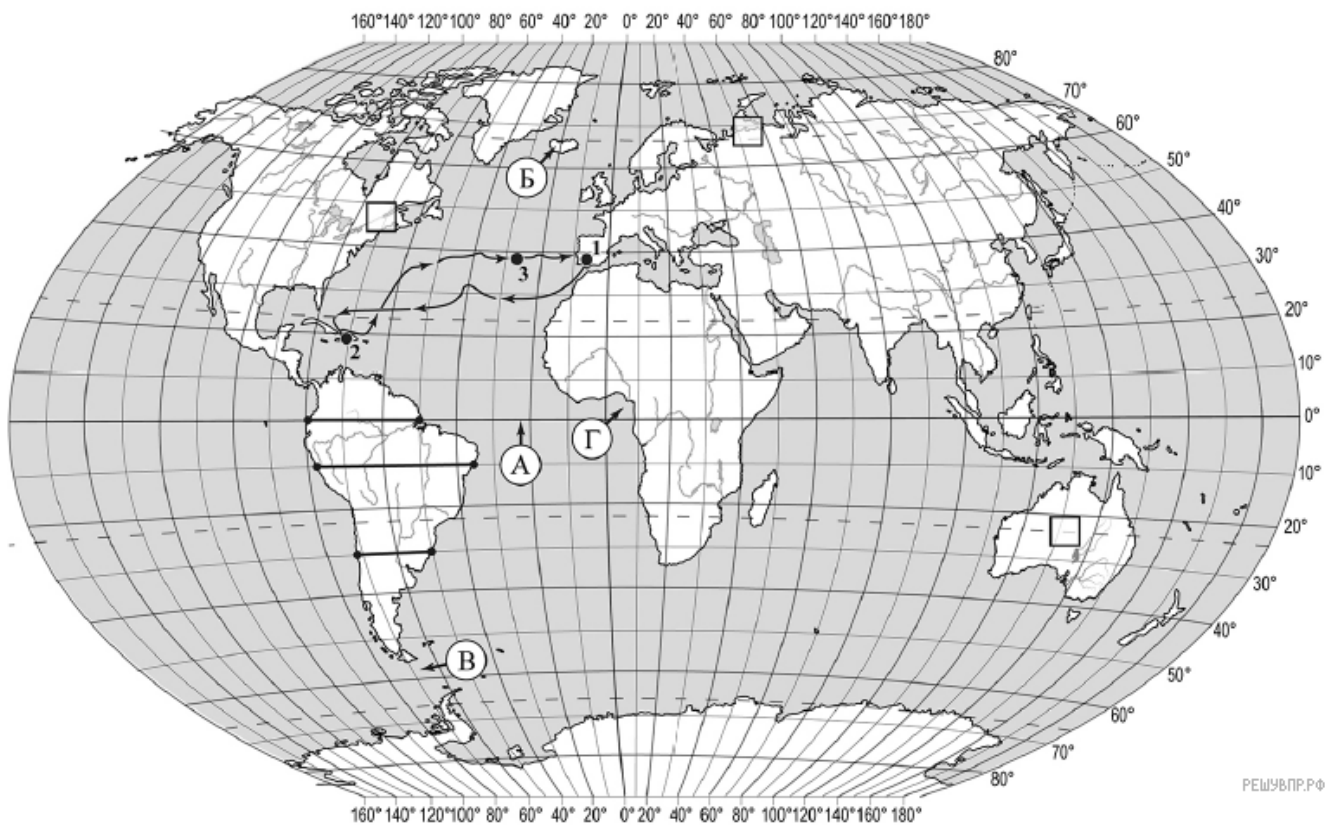


**ВПР по географии 7 класс 2020 год. Вариант 20.**

При выполнении заданий с кратким ответом впишите в поле для ответа цифру, которая соответствует номеру правильного ответа, или число, слово, последовательность букв (слов) или цифр. Ответ следует записывать без пробелов и каких-либо дополнительных символов. Дробную часть отделяйте от целой десятичной запятой. Единицы измерений писать не нужно.

Если вариант задан учителем, вы можете вписать или загрузить в систему ответы к заданиям с развернутым ответом. Учитель увидит результаты выполнения заданий с кратким ответом и сможет оценить загруженные ответы к заданиям с развернутым ответом. Выставленные учителем баллы отобразятся в вашей статистике.



Карта составлена по состоянию на 01.01.2019

1. На карте мира изображён маршрут экспедиции одного из путешественников, портреты которых представлены ниже. Рассмотрите карту и портреты путешественников и выполните задания.

Маршрут экспедиции кого из путешественников изображён на карте?



Давид Ливингстон



Васко да Гама



Христофор Колумб

РЕШУВПР.РФ

Подпишите на карте название океана, который пересекал маршрут этой экспедиции.

2. На карте буквами обозначены объекты, определяющие географическое положение указанного Вами океана. Запишите в таблицу названия этих объектов.

А	Б	В	Г
<input type="text"/>	<input type="text"/>	<input type="text"/>	<input type="text"/>

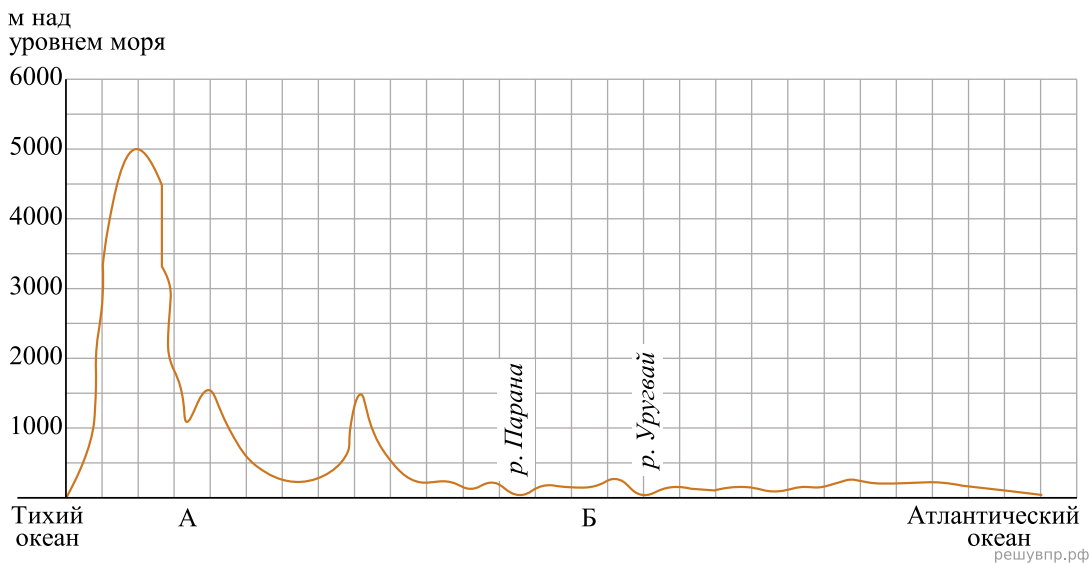
3. По линии маршрута экспедиции отмечены точки, расположенные на территории крупных географических объектов. Определите и запишите в ответе географические координаты точки 2.

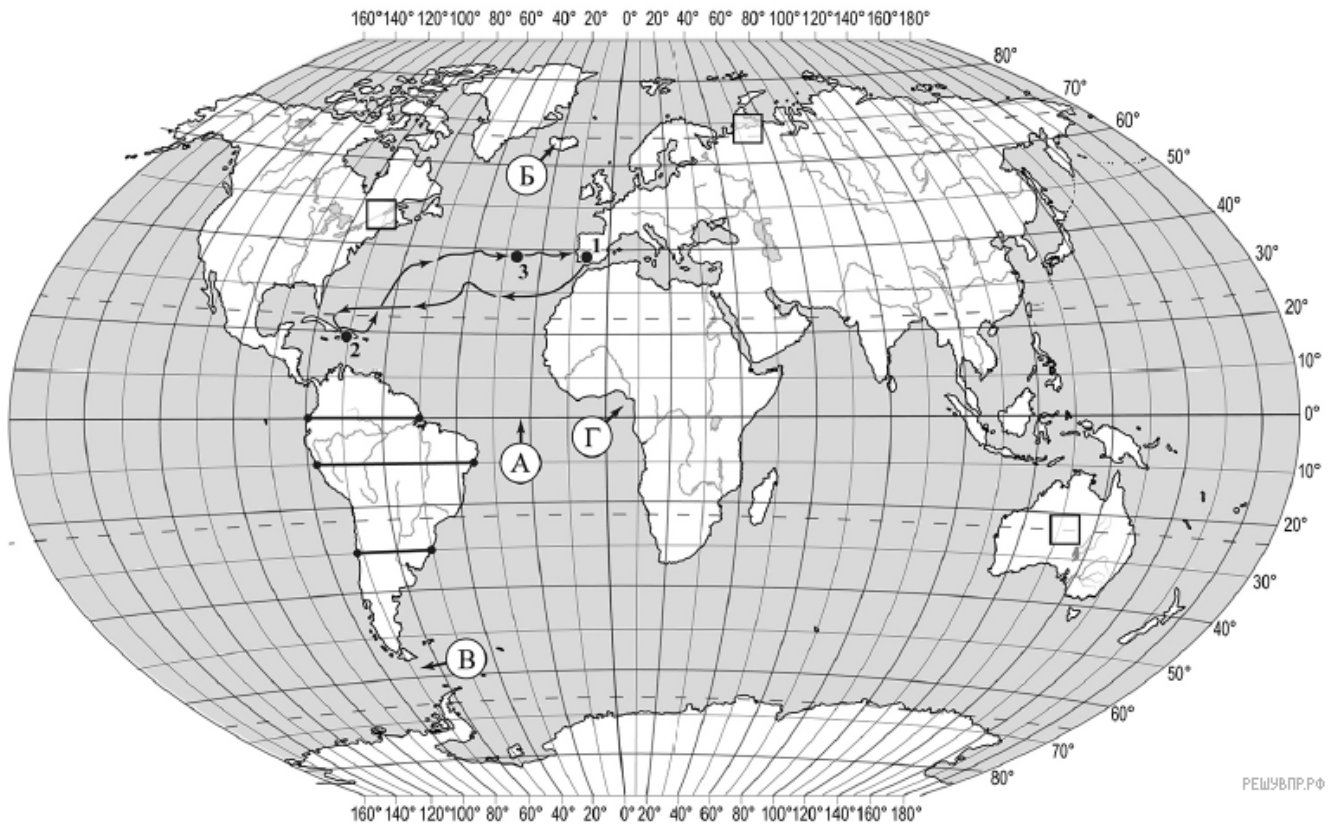
4. Прочитайте текст, составленный по запискам путешественников, исследователей и туристов, посещавших объект, на территории которого расположена точка 2.

Климат этого острова великолепно подходит для круглогодичного пляжного отдыха. Погода большую часть года жаркая и влажная, однако часты тропические ураганы, основное количество которых приходится на август — сентябрь. И это не единственное стихийное природное явление на острове, здесь нередко происходят ещё и сильные землетрясения. Вы больше нигде не увидите такого количества кактусов, которыми занята большая часть равнин и подветренных участков склонов. Они достигают в высоту 5 м и местами образуют целые леса. Здесь много молочаев, зарослей высоких злаков и пальмы сабаль. Во влажных тропических лесах острова растут ценные породы деревьев, например палисандровое дерево с древесиной красного цвета. Некоторые участки побережья покрыты мангровыми зарослями.

Запишите в ответе название этого географического объекта.

На уроке географии Михаил построил профиль рельефа Южной Америки, представленный на рисунке. Используя рисунок и карту мира, выполните задания.





РЕШУВПР.РФ

Карта составлена по состоянию на 01.01.2019

5. По какому из отрезков, проведённых на карте вдоль трёх параллелей, пересекающих материк Южная Америка, построен профиль рельефа, представленный на рисунке? Укажите в ответе значение параллели.

Определите по карте протяжённость материка Южная Америка в градусах по указанной Вами параллели.

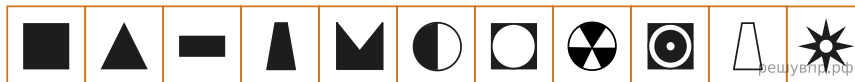
Рассчитайте протяжённость материка Южная Америка по указанной Вами параллели в километрах с помощью приведённой ниже таблицы. Для расчёта воспользуйтесь калькулятором.

Широта	0°	10°	20°	30°	40°	50°	60°	70°	80°	90°
Длина дуги параллели в 1°, км	111,3	109,6	104,6	96,5	85,4	71,7	55,8	38,2	19,4	0

6. Укажите географическое название крупной формы рельефа, которой соответствует участок профиля, обозначенный на рисунке буквой А.

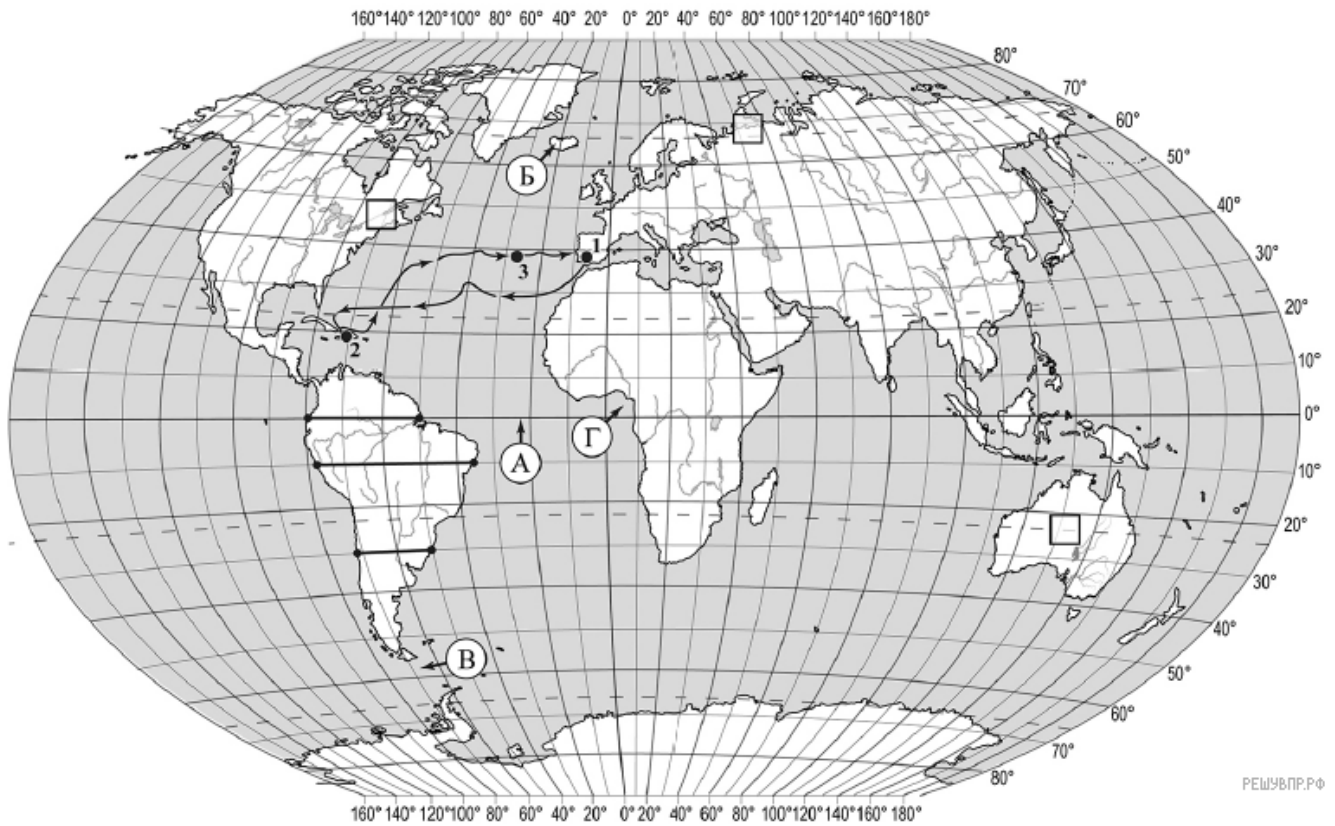
Определите наибольшую абсолютную высоту территории, через которую проходит профиль на этом участке.

7. На рисунке представлены значки, которыми обозначаются месторождения полезных ископаемых на географических картах.



Внесите в таблицу значки, обозначающие месторождения полезных ископаемых, которые добываются на территории, обозначенной на профиле буквой А.

Железные руды	Медные руды	Золото	Урановые руды

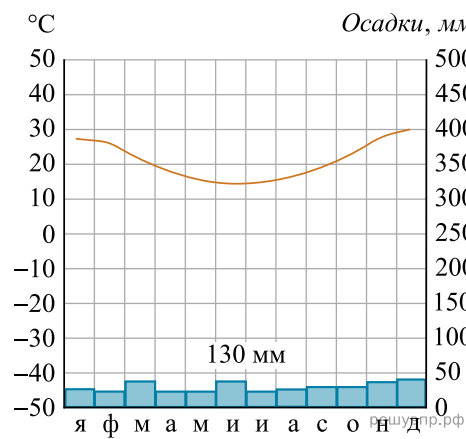


РЕШУ ВПР.РФ

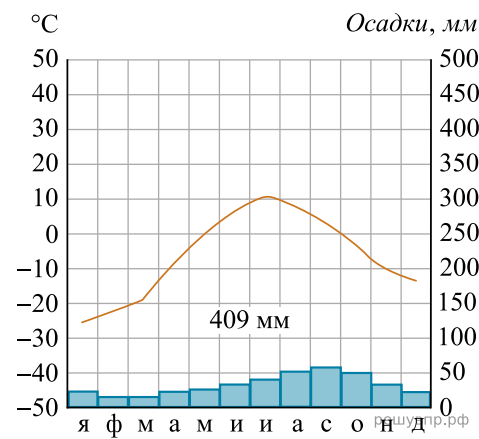
Карта составлена по состоянию на 01.01.2019

8. Рассмотрите рисунки с изображением климатограмм, построенных по данным метеонаблюдений в разных частях Земли, и выполните задания.

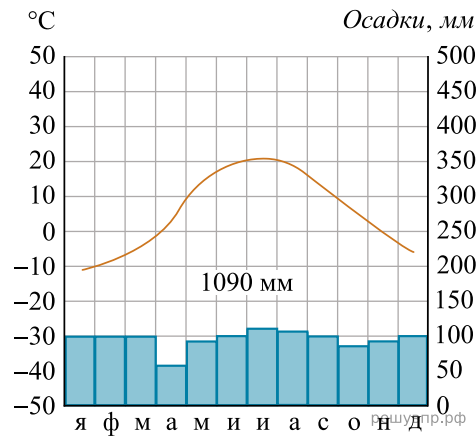
Определите, какому климатическому поясу соответствует каждая климатограмма. Подпишите название климатического пояса под соответствующей климатограммой.



1

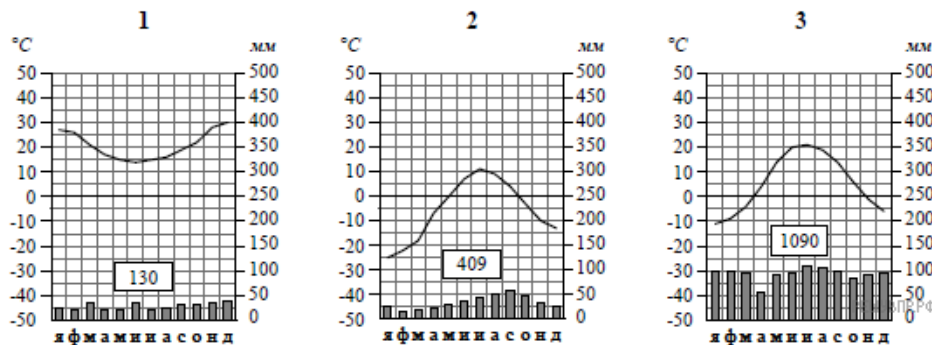


2



3

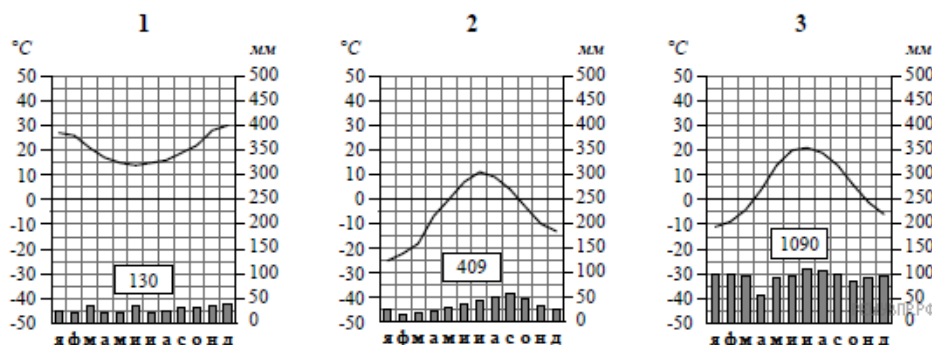
9. На карте мира, территории, для которых построены изображённые на рисунках климатограммы, обозначены пустыми квадратами. Впишите в каждый квадрат на карте номер соответствующей климатограммы.



10. Какой природной зоне мира соответствуют приведённые ниже характеристики? Укажите в ответе название этой природной зоны.

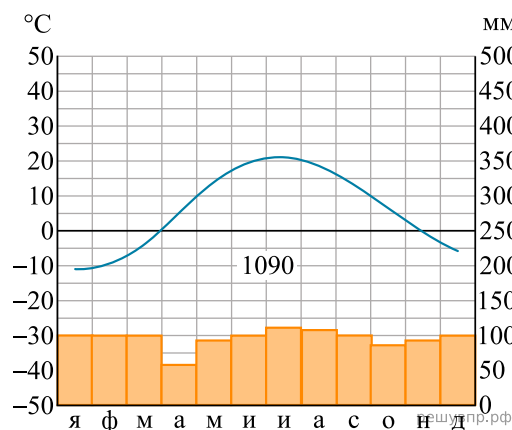
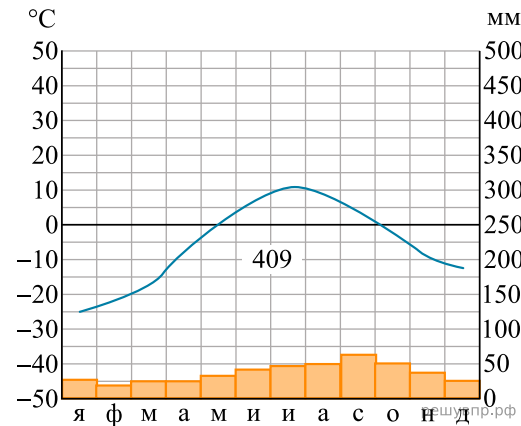
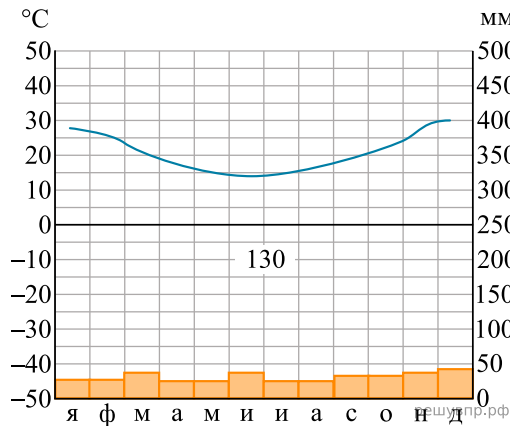
- 1) Занимает территории с достаточным увлажнением.
- 2) Является переходной зоной от тайги к зоне широколиственных лесов.
- 3) Климат характеризуется тёплым продолжительным летом и умеренно холодной снежной зимой.
- 4) Произрастают как хвойные породы деревьев, так и листопадные.
- 5) Животный мир отличается значительным разнообразием млекопитающих: лоси, кабаны, лисы, зайцы.

Выберите климатограмму, соответствующую климатическим особенностям указанной Вами природной зоны. Укажите в ответе её номер.



11. По выбранной Вами в задании 3.2 климатограмме определите климатические показатели для указанной природной зоны и заполните таблицу.

Средняя температура воздуха, °С		Годовая амплитуда температур, °С	Годовое количество осадков, мм	Месяц, на который приходится наибольшее количество осадков
в январе	в июле			



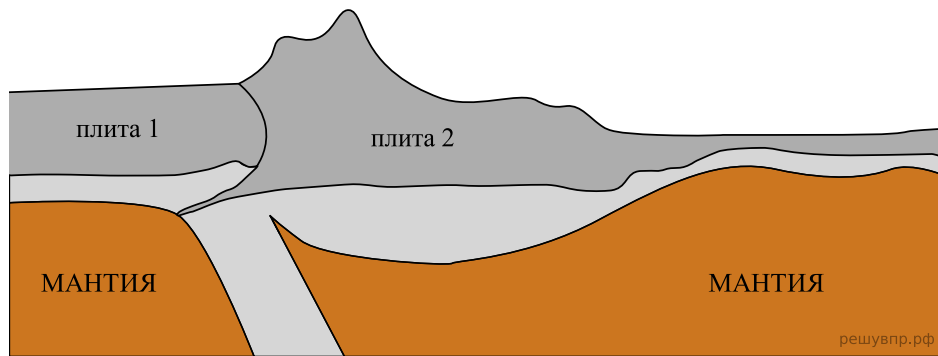
Для выполнения задания приводим текст задания 3.2:

Какой природной зоне мира соответствуют приведённые ниже характеристики? Укажите в ответе название этой природной зоны.

- 1) Занимает территории с достаточным увлажнением.
- 2) Является переходной зоной от тайги к зоне широколиственных лесов.
- 3) Климат характеризуется тёплым продолжительным летом и умеренно холодной снежной зимой.
- 4) Произрастают как хвойные породы деревьев, так и листопадные.
- 5) Животный мир отличается значительным разнообразием млекопитающих: лоси, кабаны, лисы, зайцы.

Выберите климатограмму, соответствующую климатическим особенностям указанной Вами природной зоны. Укажите в ответе её номер.

Рассмотрите схему природного процесса и выполните задания.



12. Какой природный процесс отображён на схеме?

13. Установите последовательность этапов отображённого на схеме процесса. Запишите в ответе порядковые номера этапов.

ЭТАПЫ:

- 1) Происходит столкновение одинаковых по мощности плит.
- 2) В результате столкновения плиты надвигаются друг на друга, образуя пояса сжатия.
- 3) Вдоль поясов сжатия происходит медленный подъём земной коры и смятие горных пород в складки.
- 4) Литосферные плиты перемещаются по верхней части мантии навстречу друг другу.
- 5) Образуются пояса складчатых гор.

14. Какие формы рельефа образуются в результате отображённого на схеме процесса?

15. Установите соответствие между географическими особенностями и материками, для которых они характерны: для этого к каждой позиции первого столбца подберите соответствующую позицию из второго столбца.

**ГЕОГРАФИЧЕСКИЕ ОСОБЕННОСТИ**

**МАТЕРИКИ**

- |   |  |
|---|--|
| <p>А) Западную часть материка занимает самая длинная горная цепь в мире.<br/>                 Б) По территории материка протекает самая полноводная река мира.<br/>                 В) Экватор пересекает материк в центральной части.<br/>                 Г) Около 40% территории материка занимают саванны и редколесья.<br/>                 Д) В горах материка расположены самые высокогорные в мире города, селения и обрабатываемые поля.<br/>                 Е) На востоке материка в разломах земной коры образовались глубокие озёра.</p> | <p>1) Африка<br/>                 2) Южная Америка</p> |
|---|--|

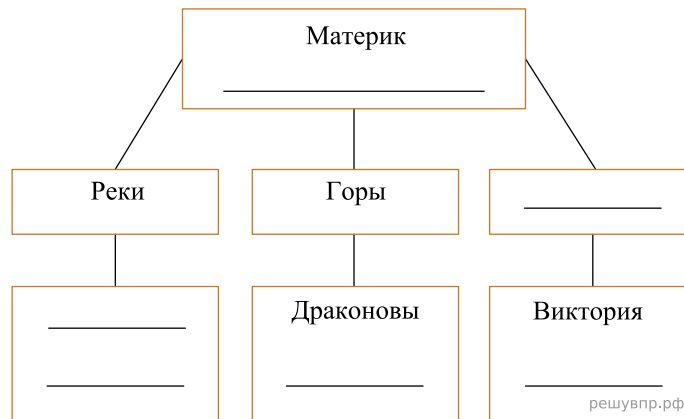
Запишите в таблицу выбранные цифры под соответствующими буквами.

Ответ:

А	Б	В	Г	Д	Е
<input type="text"/>	<input type="text"/>	<input type="text"/>	<input type="text"/>	<input type="text"/>	<input type="text"/>

16. В приведённом ниже списке перечислены крупные географические объекты. Выберите из представленного ниже списка названия географических объектов, расположенных на территории одного из этих материков, и заполните схему. Впишите в схему название материка, типы и названия выбранных Вами географических объектов.

*Ливия, Муррей, Гудзонов, Ньяса, Конго, Верхнее, Капские, Титикака, Нигер, Байкал, Маракайбо, Андалачи.*



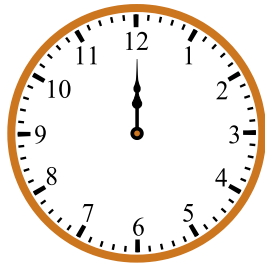
Ганс и Лукас познакомились на чемпионате мира по плаванию. Ганс живёт в столице Германии, а Лукас — в столице Аргентины. Подростки общаются через Интернет, и при общении им приходится учитывать разницу во времени между их городами.



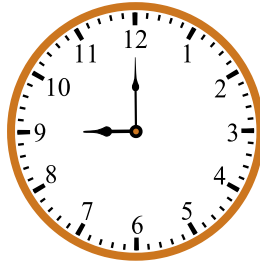
Карта составлена по состоянию на 01.01.2020

17. На политической карте мира выделите штриховкой страны, в которых живут подростки.

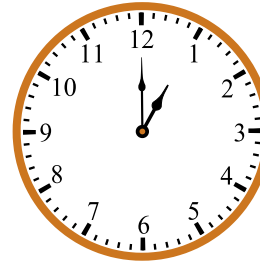
18. Часы на рисунках отображают время в городах, где живут подростки. Подпишите названия городов под соответствующими часами.



Гринвич  
00:00 (полночь)  
решувпр.рф

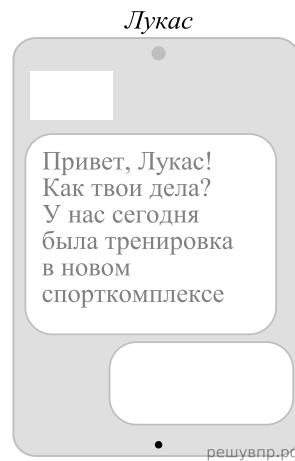
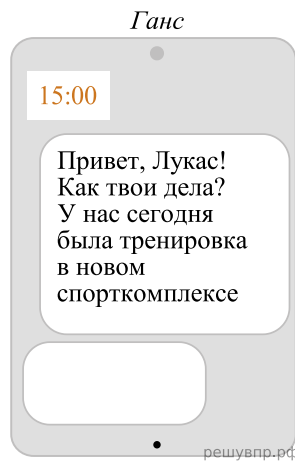


13 февраля  
21:00  
решувпр.рф



14 февраля  
01:00  
решувпр.рф

19. Ганс отправил Лукасу электронное сообщение в 15:00 по местному времени.



Какое время будет отображаться в соответствующем окне на экране смартфона Лукаса, когда он получит сообщение от Ганса?

## Рост численности населения в странах мира, 2000–2015 гг.

№	Страна	Численность населения в 2018 году, млн человек	Годы			
			2000	2005	2010	2015
1	Германия	81	82	81	80	81
2	Пакистан	199	140	155	172	191
3	Нигерия	203	121	138	157	180
4	Мексика	131	102	109	117	126

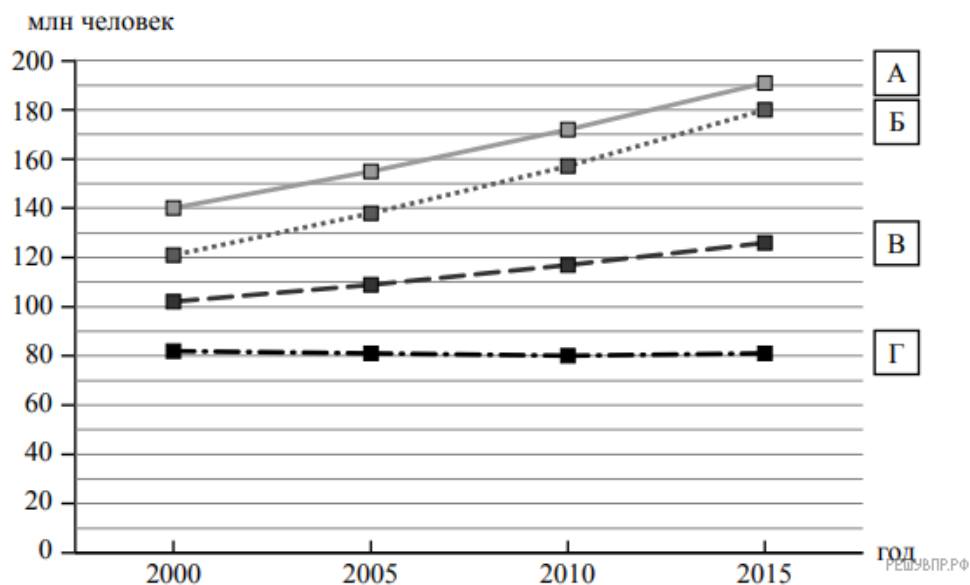


РЕШУ ВПР.РФ

Карта составлена по состоянию на 01.01.2018

**20.** Подпишите на политической карте мира название страны с самой маленькой численностью населения в 2018 году.

21. Определите, рост численности населения какой страны отражает каждый график. Запишите в ответе порядковые номера стран под соответствующими буквами.



Представьте, что Вы познакомились со своим сверстником, который живёт за границей, и он прислал Вам фотографии, сделанные в его стране.

Рассмотрите фотографии и ответьте на вопросы.



22. В какой стране живёт Ваш сверстник?

23. Рассмотрите представленные ниже рисунки. Выберите рисунок с контуром страны, в которой живёт Ваш сверстник. Запишите в ответе букву, которой обозначен этот рисунок.



А



Б



В

РЕШУВПР.РФ



24. Предположите, какие ответы на вопросы о своей стране даст Ваш сверстник в ходе интервью. Запишите их в таблицу.

Вопрос	Ответ
1. В какой части света находится твоя страна?	
2. Какой пролив отделяет твою страну от других стран, расположенных в той же части света?	
3. Какой океан омывает берега твоей страны?	
4. На каких островах расположена твоя страна?	
5. Какие исторические области составляют территорию твоей страны?	
6. В какой сфере хозяйства занято большинство жителей твоей страны?	
7. Какие достопримечательности можно посмотреть в твоей стране?	

Для выполнения задания приводим текст задания 8.1:

*Представьте, что Вам было поручено взять интервью у зарубежного сверстника, чтобы он познакомил Вас со своей страной. Для иллюстрации этого интервью Вы попросили его прислать несколько фотографий, сделанных в стране, в которой он живёт.*

*Рассмотрите фотографии и ответьте на вопросы.*



*В какой стране живёт Ваш сверстник?*