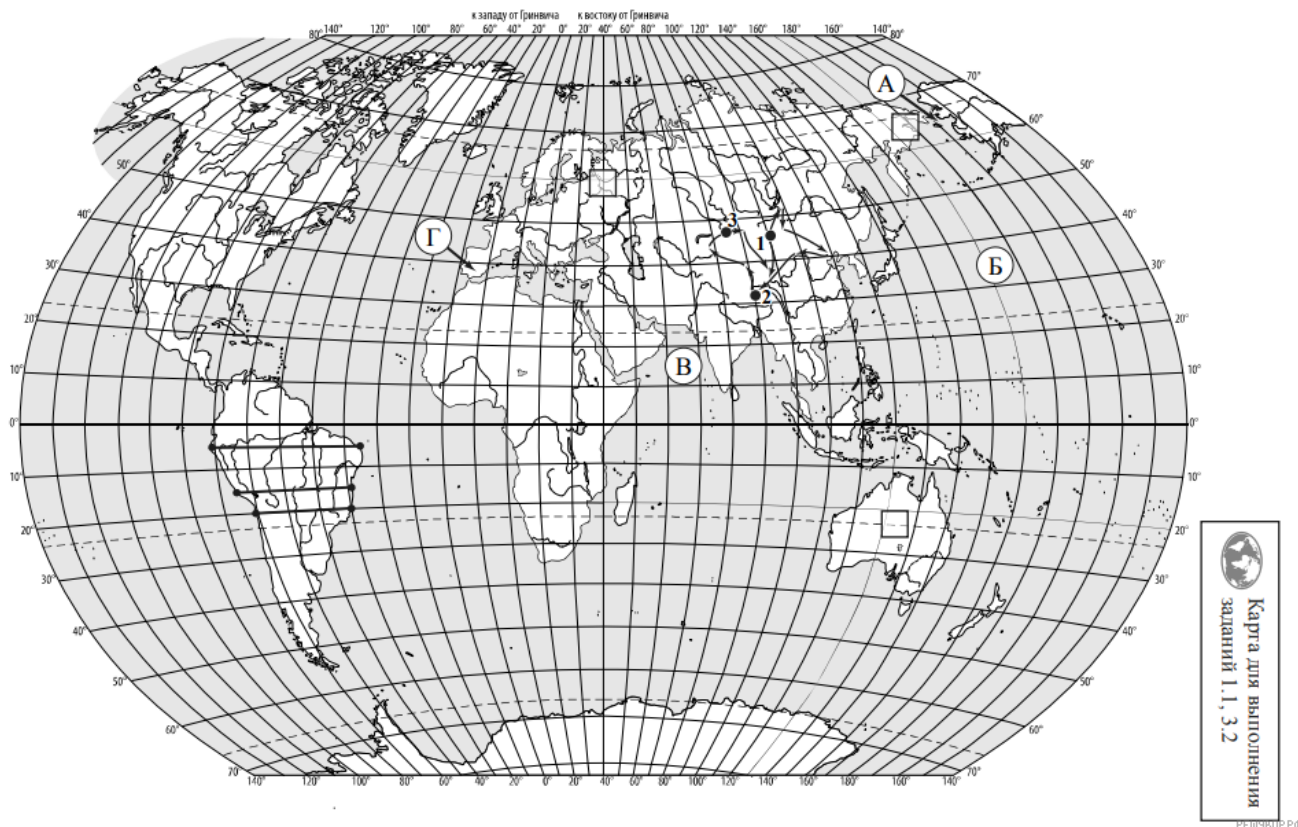


ВПР по географии 7 класс 2020 год. Вариант 19.

При выполнении заданий с кратким ответом впишите в поле для ответа цифру, которая соответствует номеру правильного ответа, или число, слово, последовательность букв (слов) или цифр. Ответ следует записывать без пробелов и каких-либо дополнительных символов. Дробную часть отделяйте от целой десятичной запятой. Единицы измерений писать не нужно.

Если вариант задан учителем, вы можете вписать или загрузить в систему ответы к заданиям с развернутым ответом. Учитель увидит результаты выполнения заданий с кратким ответом и сможет оценить загруженные ответы к заданиям с развернутым ответом. Выставленные учителем баллы отобразятся в вашей статистике.



Карта составлена по состоянию на 01.01.2020

1. На карте мира изображён маршрут экспедиции одного из путешественников, портреты которых представлены ниже. Рассмотрите карту и портреты путешественников и выполните задания.

Маршрут экспедиции кого из путешественников изображён на карте?



Н.М. Пржевальский



Александр Маккензи



Давид Ливингстон

Подпишите на карте название материка, по которому проходил маршрут экспедиции.

2. На карте буквами обозначены объекты, определяющие географическое положение материка, по которому проходил маршрут экспедиции. Запишите в таблицу названия этих объектов.

А	Б	В	Г

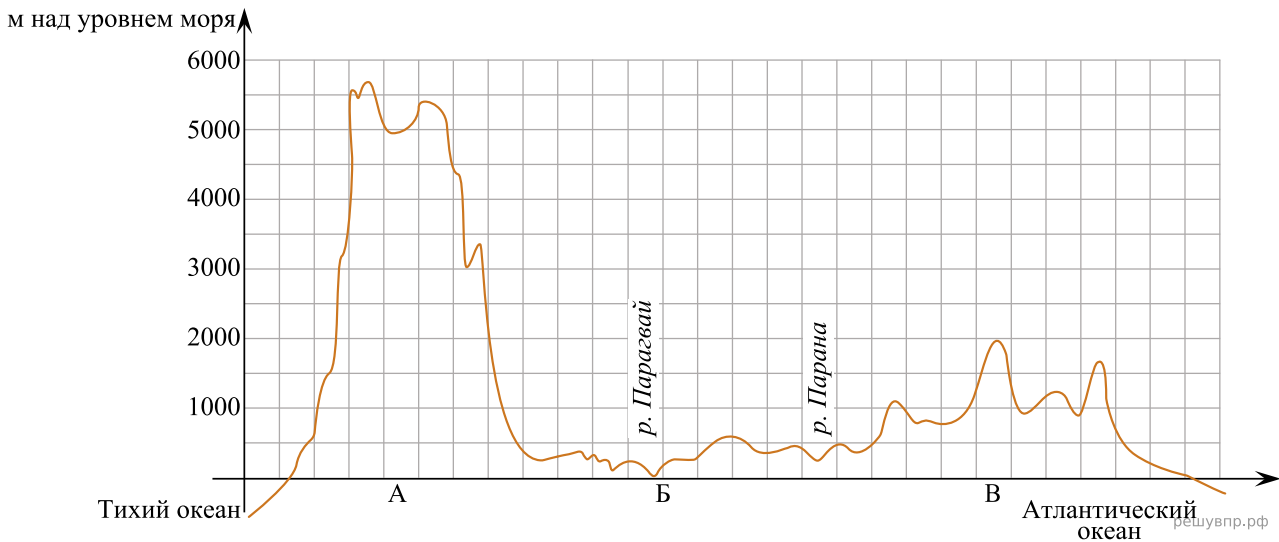
3. По линии маршрута экспедиции отмечены точки, расположенные на территории крупных географических объектов. Определите и запишите в ответе географические координаты точки 1.

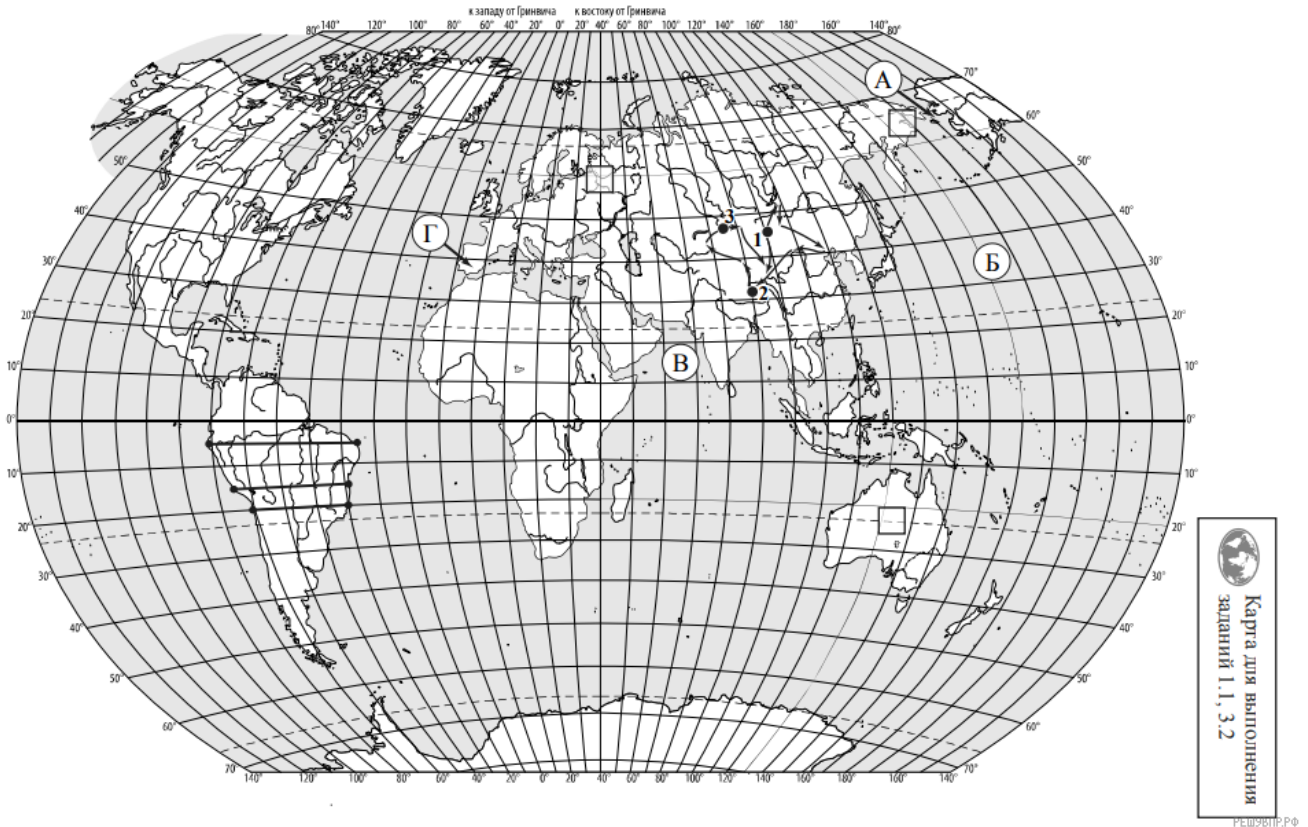
4. Прочитайте текст, составленный по запискам путешественников, исследователей и туристов, посетивших объект, на территории которого расположена точка 1.

Эта одна из самых больших пустынь мира представляет собой чередование песчаных и скалистых холмов, дюн, сухих горных склонов и пересохших русел рек. Несмотря на крайне малые запасы воды, здесь присутствует жизнь. На вершинах холмов произрастают кактусы, дикий лук, акация, встречаются даже леса из саксаула. Здесь можно встретить растения и животных, которые оказались на грани исчезновения. На юге пустыни протекает одна из крупнейших рек Азии — Хуанхэ. Большинство жителей пустыни — кочевники; как и много веков назад, они выпасают здесь коз, овец и верблюдов, которых легко узнать по двум лохматым горбам.

Запишите в ответе название этого географического объекта.

На уроке географии Андрей построил профиль рельефа Южной Америки, представленный на рисунке. Используя рисунок 1 и карту мира, выполните задания.





Карта составлена по состоянию на 01.01.2020

5. По какому из отрезков, проведённых на карте вдоль трёх параллелей, пересекающих материк Южная Америка, построен профиль рельефа, представленный на рисунке 1? Укажите в ответе значение параллели.

Определите по карте протяжённость материка Южная Америка в градусах по указанной Вами параллели.

Рассчитайте протяжённость материка Южная Америка по указанной Вами параллели в километрах с помощью приведённой ниже таблицы. (Для расчёта воспользуйтесь калькулятором.)

Широта	0°	5°	10°	15°	20°	25°	30°	35°	40°	45°
Длина дуги параллели в 1°, км	111,3	110,9	109,6	107,6	104,6	101,0	96,5	91,3	85,4	78,8

Широта	50°	55°	60°	65°	70°	75°	80°	85°	90°
Длина дуги параллели в 1°, км	71,7	64,0	55,8	47,2	38,2	28,9	19,4	19,4	019,4

6. Укажите географическое название крупной формы рельефа, которой соответствует участок профиля, обозначенный на рисунке 1 буквой А.

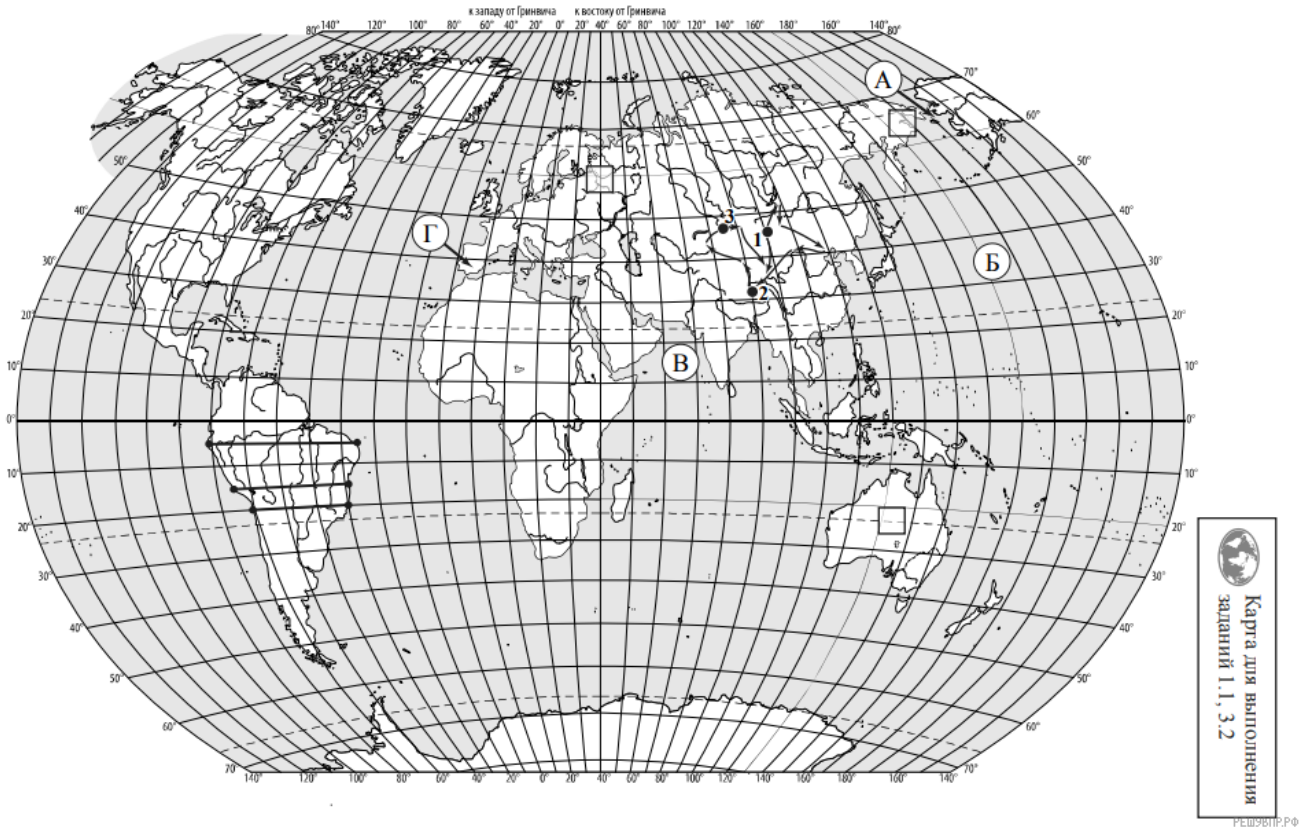
Определите наибольшую абсолютную высоту территории, через которую проходит профиль на этом участке.

7. На рисунке представлены значки, которыми обозначаются месторождения полезных ископаемых на географических картах.



Внесите в таблицу значки, обозначающие месторождения полезных ископаемых, которые добывают на территории, обозначенной на профиле буквой А.

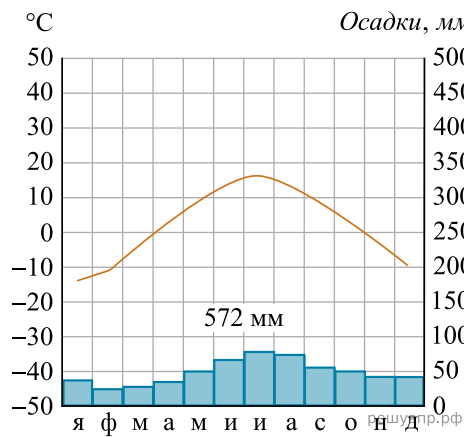
Платина	Алмазы	Марганцевые руды	Медные руды



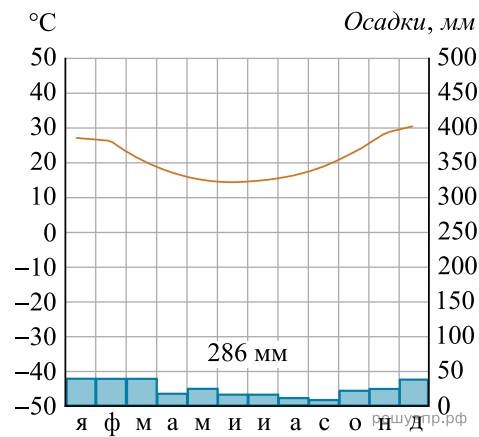
Карта составлена по состоянию на 01.01.2020

8. Рассмотрите рисунки с изображением климатограмм, построенных по данным метеонаблюдений в разных частях Земли, и выполните задания.

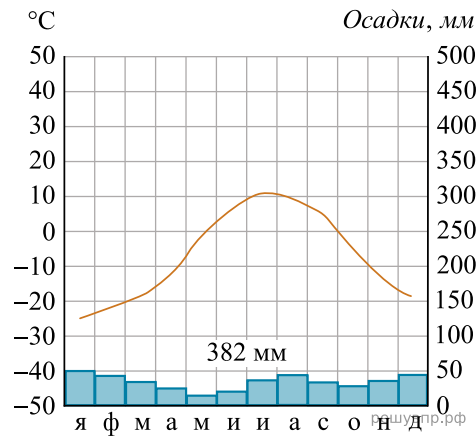
Определите, какому климатическому поясу соответствует каждая климатограмма. Подпишите название климатического пояса под соответствующей климатограммой.



1

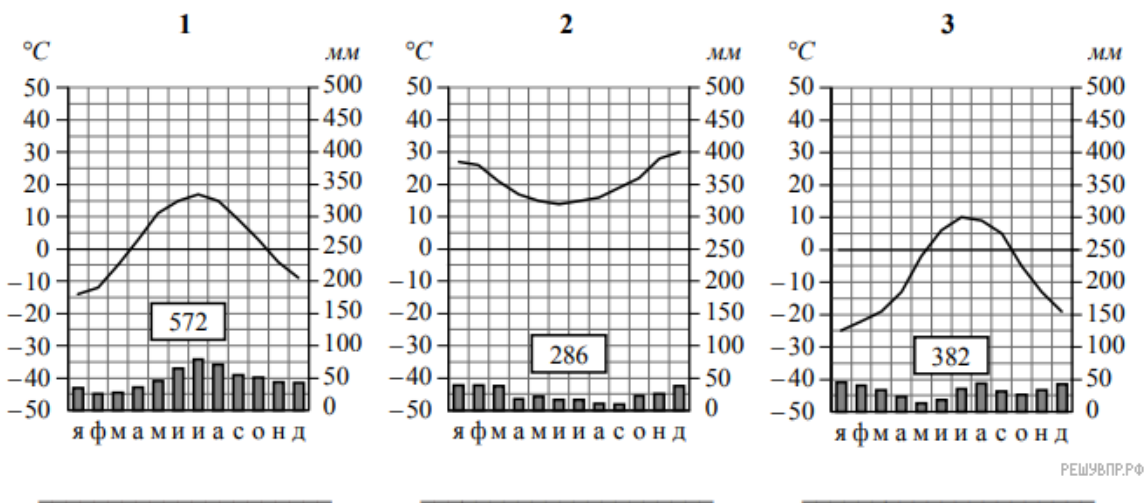


2



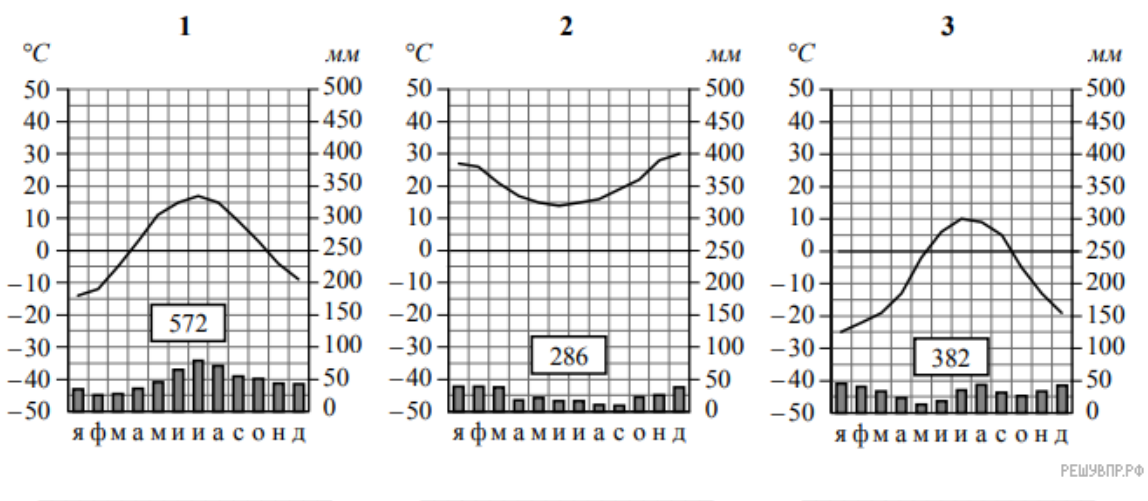
3

9. На карте мира, территории, для которых построены изображённые на рисунках климатограммы, обозначены пустыми квадратами. Впишите в каждый квадрат на карте номер соответствующей климатограммы.



10. Какой природной зоне мира соответствуют приведённые ниже характеристики? Укажите в ответе название этой природной зоны.

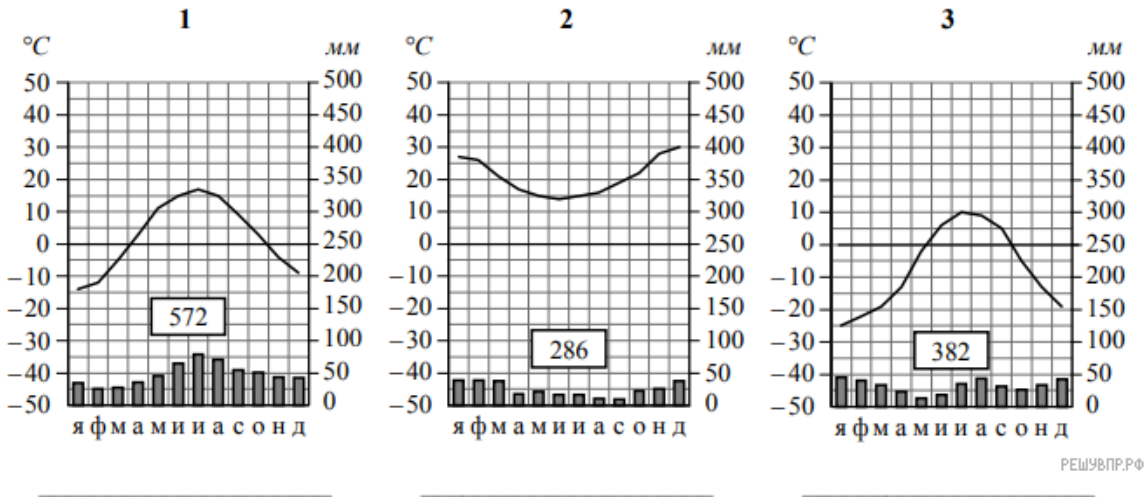
- 1) Самая крупная по площади природная зона.
- 2) Для климата характерна продолжительная холодная зима с устойчивым снежным покровом.
- 3) В растительном покрове преобладают хвойные деревья: ель, пихта, лиственница, сосна.
- 4) Обитают крупные млекопитающие: бурый медведь, волк, рысь, а также пушные звери: соболь, горностай, белка, куница.
- 5) Формируются преимущественно подзолистые почвы, много болот.



Выберите климатограмму, соответствующую климатическим особенностям указанной Вами природной зоны. Укажите в ответе её номер.

11. По выбранной Вами в задании 3.2. климатограмме определите климатические показатели для указанной природной зоны и заполните таблицу.

Средняя температура воздуха, °С		Годовая амплитуда температур, °С	Среднегодовое количество осадков, мм	Месяц, на который приходится наибольшее количество осадков
в январе	в июле			



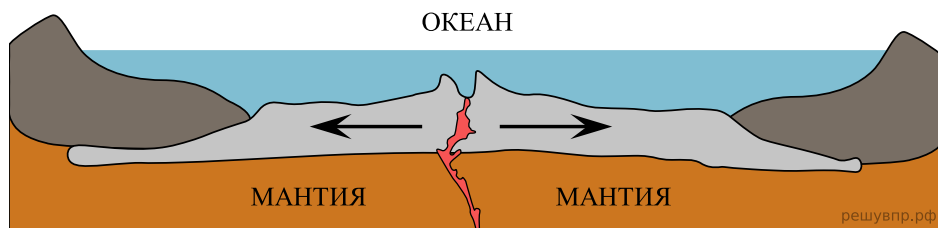
Для выполнения задание приводим текст задания 3.2:

Какой природной зоне мира соответствуют приведённые ниже характеристики? Укажите в ответе название этой природной зоны.

- 1) Самая крупная по площади природная зона.
- 2) Для климата характерна продолжительная холодная зима с устойчивым снежным покровом.
- 3) В растительном покрове преобладают хвойные деревья: ель, пихта, лиственница, сосна.
- 4) Обитают крупные млекопитающие: бурый медведь, волк, рысь, а также пушные звери: соболь, горностай, белка, куница.
- 5) Формируются преимущественно подзолистые почвы, много болот.

Выберите климатограмму, соответствующую климатическим особенностям указанной Вами природной зоны. Укажите в ответе её номер.

Рассмотрите схему природного процесса и выполните задания.



12. Какой природный процесс отображён на схеме?

13. Установите последовательность этапов отображённого на схеме процесса. Запишите в ответе порядковые номера этапов.

ЭТАПЫ:

- 1) Вследствие движения вещества мантии происходит растяжение и разлом земной коры.
- 2) По линии разлома земной коры образуется крупная линейная впадина — рифт.
- 3) Из застывшей лавы на дне океана образуются срединно-океанические хребты.
- 4) Происходит излияние базальтовой лавы на дне океана.
- 5) В зоне образовавшегося на дне океана рифта к поверхности дна поднимается расплавленная магма.

14. Какими явлениями сопровождается процесс, отображённый на схеме?

15. Установите соответствие между географическими особенностями и материками, для которых они характерны: для этого к каждой позиции первого столбца подберите соответствующую позицию из второго столбца.

ГЕОГРАФИЧЕСКИЕ ОСОБЕННОСТИ

МАТЕРИКИ

- А) Материк омывается водами двух океанов и имеет слабоизрезанную береговую линию.
- Б) Около 40% территории материка занимают саванны и редколесья.
- В) Восточная часть материка и прилегающие к ней острова — одна из наиболее сейсмоопасных зон Земли.
- Г) Материк омывается водами четырёх океанов и имеет сильно изрезанную береговую линию.
- Д) Материк расположен в двух частях света, которые сильно отличаются друг от друга по природным условиям, а также по культуре и традициям народов.
- Е) В центральной части материка протекает одна из крупнейших рек мира, которая два раза пересекает экватор.

- 1) Евразия
- 2) Африка

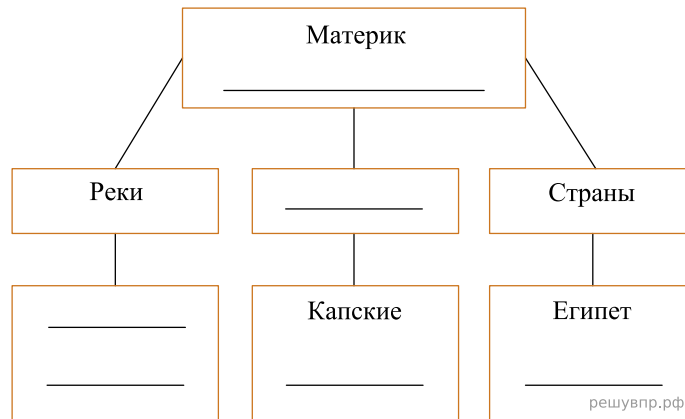
Запишите в таблицу выбранные цифры под соответствующими буквами.

Ответ:

А	Б	В	Г	Д	Е
<input type="text"/>	<input type="text"/>	<input type="text"/>	<input type="text"/>	<input type="text"/>	<input type="text"/>

16. В приведённом ниже списке перечислены крупные географические объекты. Выберите из представленного ниже списка названия географических объектов, расположенных на территории одного из этих материков, и заполните схему. Впишите в схему название материка, типы и названия выбранных Вами географических объектов.

Кордильеры, Лимпопо, Нигерия, Ниагара, Купер-Крик, Атлас, Амур, Анды, Аргентина, Ориноко, Аппалачи, Нил.



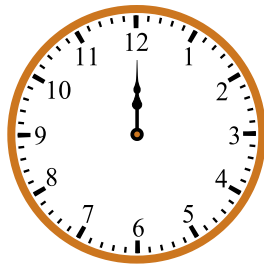
Стен и Акира познакомились на международном фестивале театров в Италии. Стен живёт в столице Швеции, а Акира — в столице Японии. Подростки общаются через Интернет, и при общении им приходится учитывать разницу во времени между их городами.



Карта составлена по состоянию на 01.01.2020

17. На политической карте мира выделите штриховкой страны, в которых живут подростки.

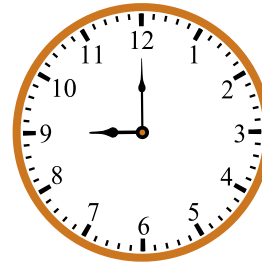
18. Часы на рисунках отображают время в городах, где живут подростки. Подпишите названия городов под соответствующими часами.



Гринвич
00:00 (полночь)
решувпр.рф

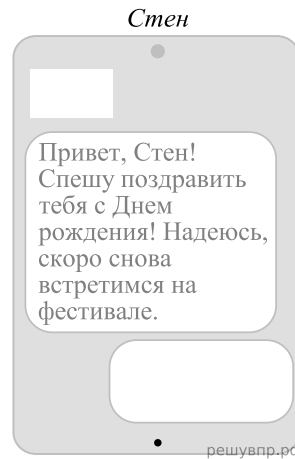
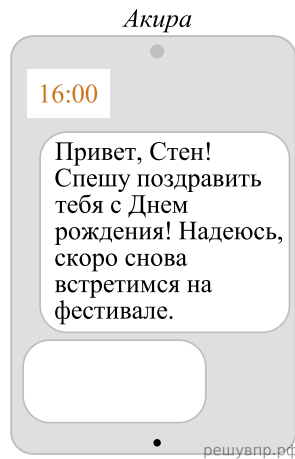


23 декабря
01:00
решувпр.рф



23 декабря
09:00
решувпр.рф

19. Акира отправила Стену электронное сообщение в 16:00 по местному времени.



Какое время будет отображаться в соответствующем окне на экране смартфона Стена, когда он получит сообщение от Акиры?

Рост численности населения в странах мира, 2000–2015 гг.

№	Страна	Численность населения в 2018 году, млн человек	Годы			
			2000	2005	2010	2015
1	США	328	281	295	309	321
2	Япония	126	126	127	127	127
3	Россия	147	147	144	143	146
4	Бразилия	213	174	187	198	207

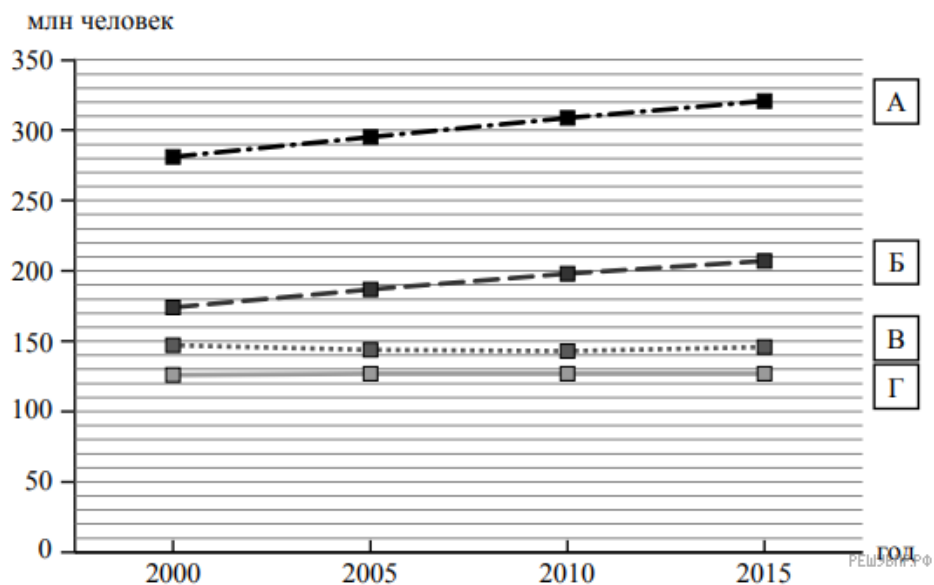


РЕШУ ВПР.РФ

Карта составлена по состоянию на 01.01.2018

20. Подпишите на политической карте мира название страны с самой маленькой численностью населения в 2018 году.

21. Определите, рост численности населения какой страны отражает каждый график. Запишите в ответе порядковые номера стран под соответствующими буквами.



РЕШУ ВПР.РФ

Представьте, что Вы познакомились со своим сверстником, который живёт за границей, и он прислал Вам фотографии, сделанные в его стране.

Рассмотрите фотографии и ответьте на вопросы.



22. В какой стране живёт Ваш сверстник?

23. Рассмотрите представленные ниже рисунки. Выберите рисунок с контуром страны, в которой живёт Ваш сверстник. Запишите в ответе букву, которой обозначен этот рисунок.



24. Предположите, какие ответы на вопросы о своей стране даст Ваш сверстник в ходе интервью. Запишите их в таблицу.

Вопрос	Ответ
1. На каком материке находится твоя страна?	
2. Какие океаны омывают берега твоей страны?	
3. Какие полуострова занимает твоя страна?	
4. Какие горы есть в твоей стране?	
5. Какие полезные ископаемые добывают в твоей стране?	
6. Какую религию исповедует большинство жителей твоей страны?	
7. Какие культурно-исторические и природные достопримечательности привлекают туристов в твою страну?	

Для выполнения задания приводим текст задания 8.1:

Представьте, что Вам было поручено взять интервью у зарубежного сверстника, чтобы он познакомил Вас со своей страной. Для иллюстрации этого интервью Вы попросили его прислать несколько фотографий, сделанных в стране, в которой он живёт.

Рассмотрите фотографии и ответьте на вопросы.



В какой стране живёт Ваш сверстник?