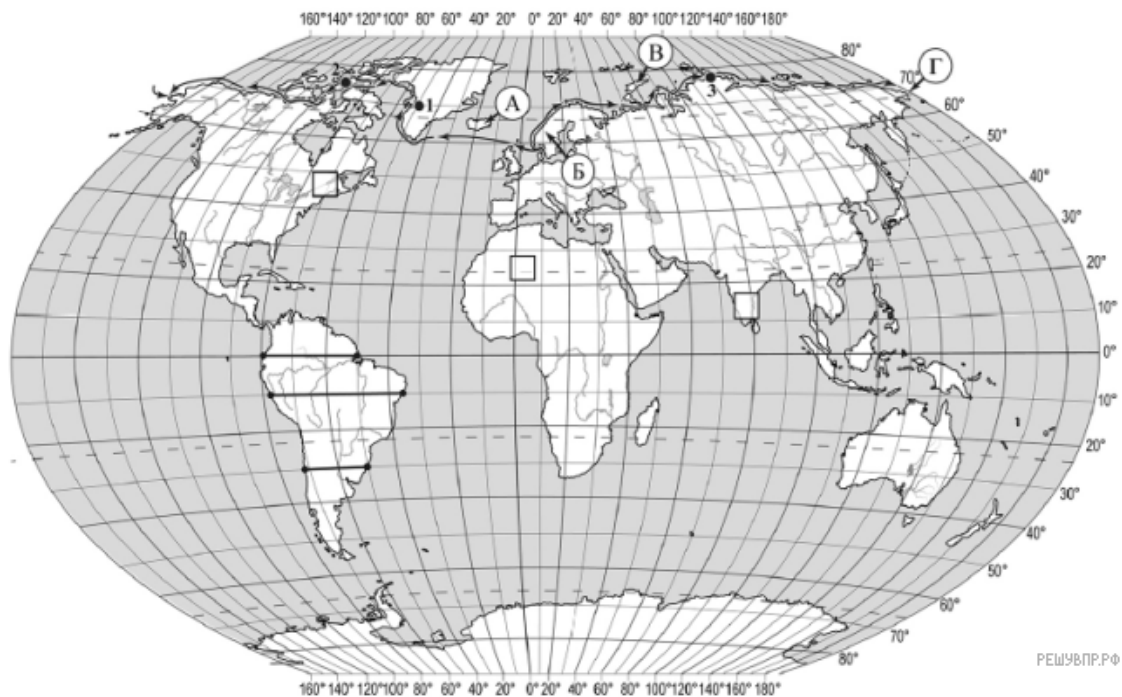


ВПР по географии 7 класс 2020 год. Вариант 18.

При выполнении заданий с кратким ответом впишите в поле для ответа цифру, которая соответствует номеру правильного ответа, или число, слово, последовательность букв (слов) или цифр. Ответ следует записывать без пробелов и каких-либо дополнительных символов. Дробную часть отделяйте от целой десятичной запятой. Единицы измерений писать не нужно.

Если вариант задан учителем, вы можете вписать или загрузить в систему ответы к заданиям с развернутым ответом. Учитель увидит результаты выполнения заданий с кратким ответом и сможет оценить загруженные ответы к заданиям с развернутым ответом. Выставленные учителем баллы отобразятся в вашей статистике.



Карта составлена по состоянию на 01.01.2019

1. На карте мира изображён маршрут экспедиции одного из путешественников, портреты которых представлены ниже. Рассмотрите карту и портреты путешественников и выполните задания.

Маршрут экспедиции кого из путешественников изображён на карте?



Руаль Амундсен



Абель Тасман



Александр Гумбольдт

РЕШУВПР.РФ

Подпишите на карте название океана, по которому проходил маршрут экспедиции.

2. На карте буквами обозначены объекты, определяющие географическое положение указанного Вами океана. Запишите в таблицу названия этих объектов.

А	Б	В	Г
<input type="text"/>	<input type="text"/>	<input type="text"/>	<input type="text"/>

Для выполнения задания приводим текст задания 1.1:

На карте мира изображён маршрут экспедиции одного из путешественников, портреты которых представлены ниже. Рассмотрите карту и портреты путешественников и выполните задания.

Маршрут экспедиции кого из путешественников изображён на карте?



Руаль Амундсен



Абель Тасман



Александр Гумбольдт

Подпишите на карте название океана, по которому проходил маршрут экспедиции.

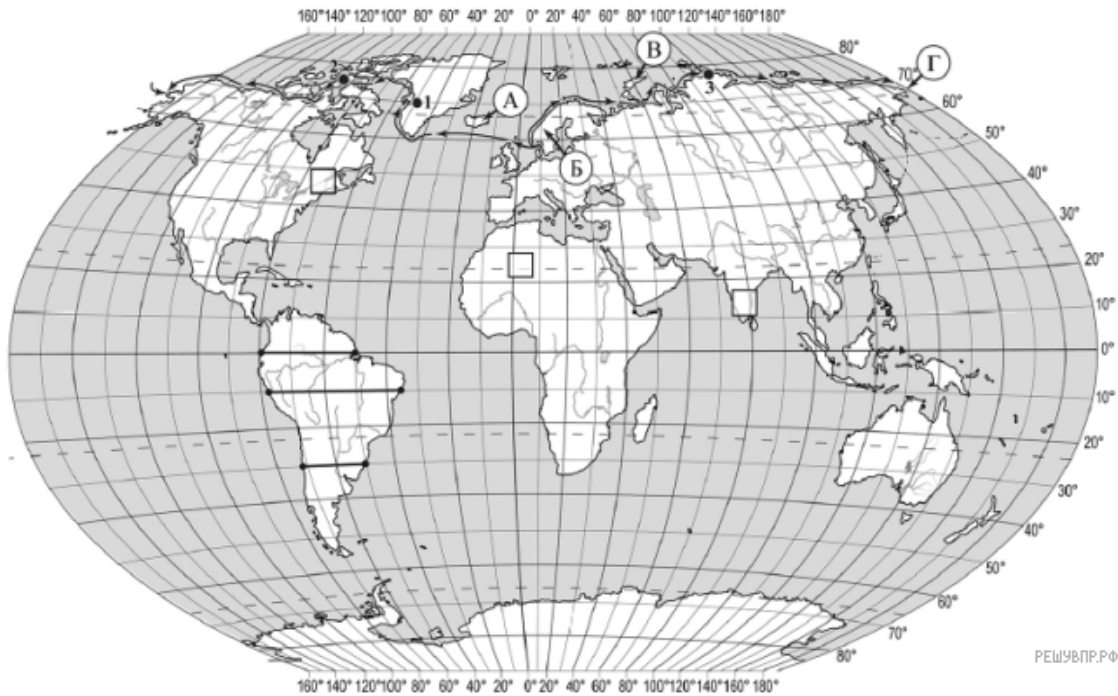
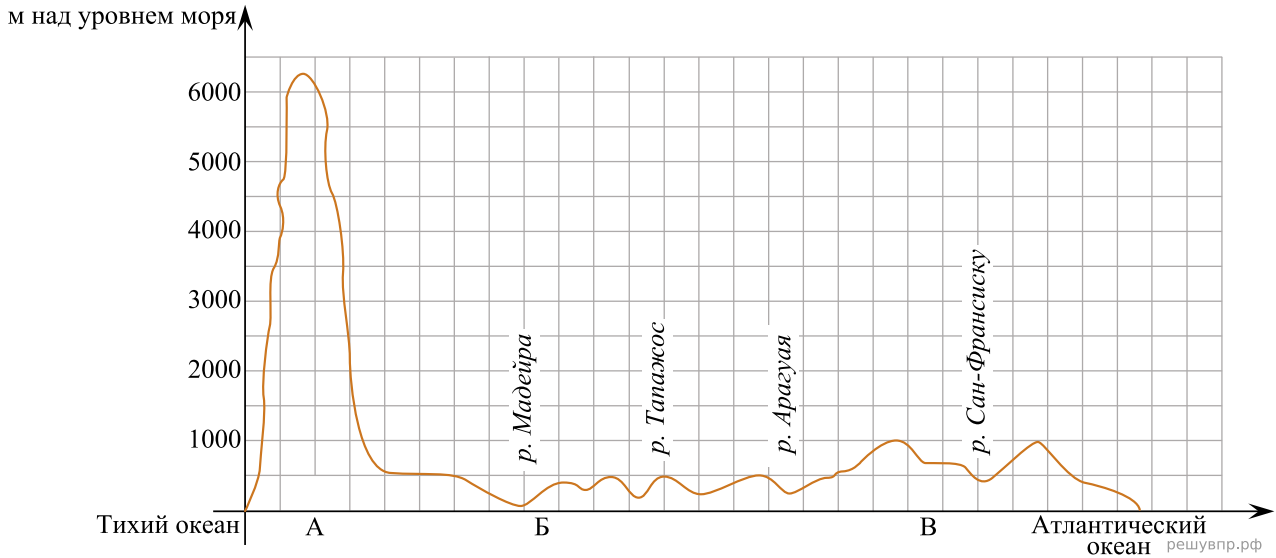
3. По линии маршрута экспедиции отмечены точки, расположенные на территории крупных географических объектов. Определите и запишите в ответе географические координаты точки 2.

4. Прочитайте текст, составленный по запискам путешественников, исследователей и туристов, посещавших объект, на территории которого расположена точка 2.

Это самый большой архипелаг в мире, он занимает площадь около 1,5 млн км² и насчитывает более 36 тысяч островов. Самый большой остров архипелага — Баффинова Земля — пятый по площади остров мира. Территория архипелага — это суровая безжизненная арктическая пустыня, покрытая снегом и ледниками. Проливы между островами покрыты льдом 9–10 месяцев в году. Лишь на прибрежных низменностях можно увидеть тундровую растительность из мхов, лишайников, осок, пушицы. Только на южных побережьях островов произрастают карликовые берёзы и ивы. Большинство островов необитаемы.

Запишите в ответе название этого географического объекта.

На уроке географии Никита построил профиль рельефа Южной Америки, представленный на рисунке. Используя рисунок и карту мира, выполните задания.



Карта составлена по состоянию на 01.01.2019

5. По какому из отрезков, проведённых на карте вдоль трёх параллелей, пересекающих материк Южная Америка, построен профиль рельефа, представленный на рисунке? Укажите в ответе значение параллели.

Определите по карте протяжённость материка Южная Америка в градусах по указанной Вами параллели.

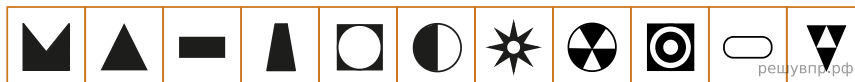
Рассчитайте протяжённость материка Южная Америка по указанной Вами параллели в километрах с помощью приведённой ниже таблицы. Для расчёта воспользуйтесь калькулятором.

Широта	0°	10°	20°	30°	40°	50°	60°	70°	80°	90°
Длина дуги параллели в 1°, км	111,3	109,6	104,6	96,5	85,4	71,7	55,8	38,2	19,4	0

6. Укажите географическое название крупной формы рельефа, которой соответствует участок профиля, обозначенный на рисунке буквой В.

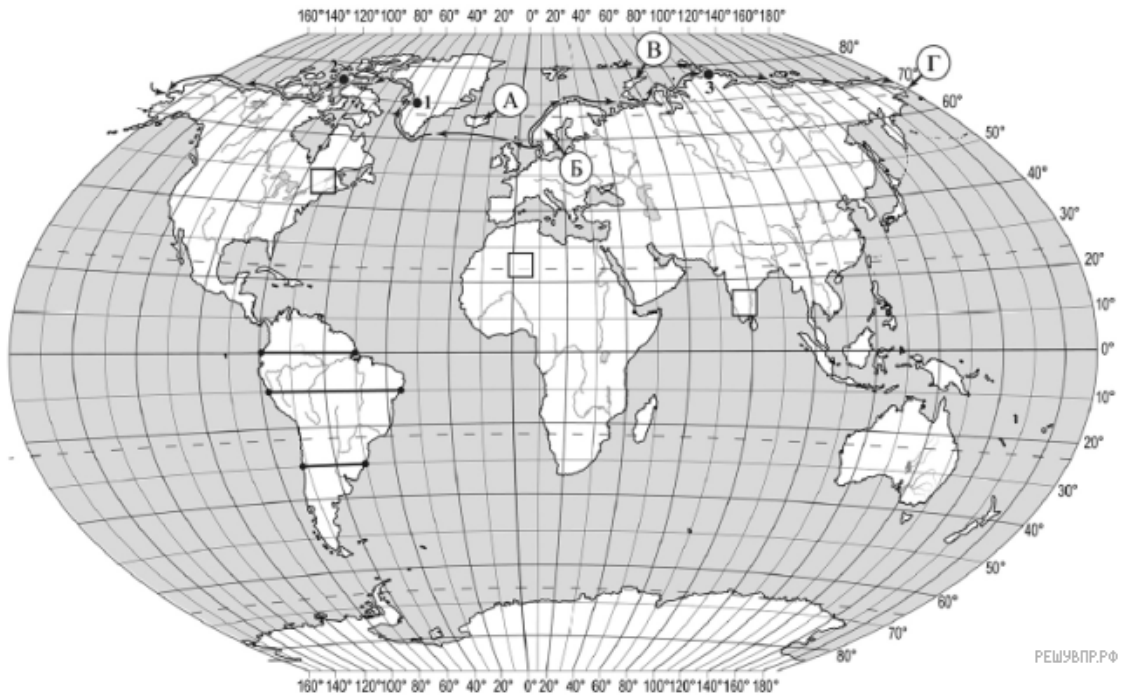
Определите наибольшую абсолютную высоту территории, через которую проходит профиль на этом участке.

7. На рисунке представлены значки, которыми обозначаются месторождения полезных ископаемых на географических картах.



Внесите в таблицу значки, обозначающие месторождения полезных ископаемых, которые добывают на территории, обозначенной на профиле буквой В.

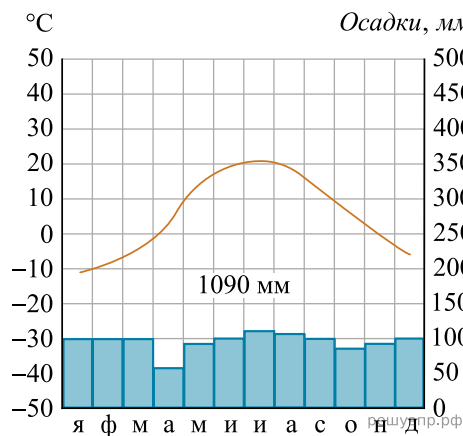
Железные руды	Урановые руды	Медные руды	Алмазы



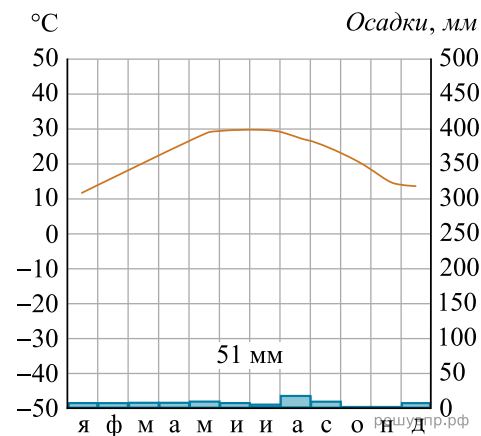
Карта составлена по состоянию на 01.01.2019

8. Рассмотрите рисунки с изображением климатограмм, построенных по данным метеонаблюдений в разных частях Земли, и выполните задания.

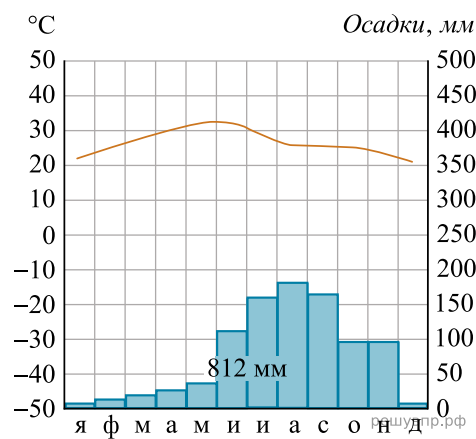
Определите, какому климатическому поясу соответствует каждая климатограмма. Подпишите название климатического пояса под соответствующей климатограммой.



1

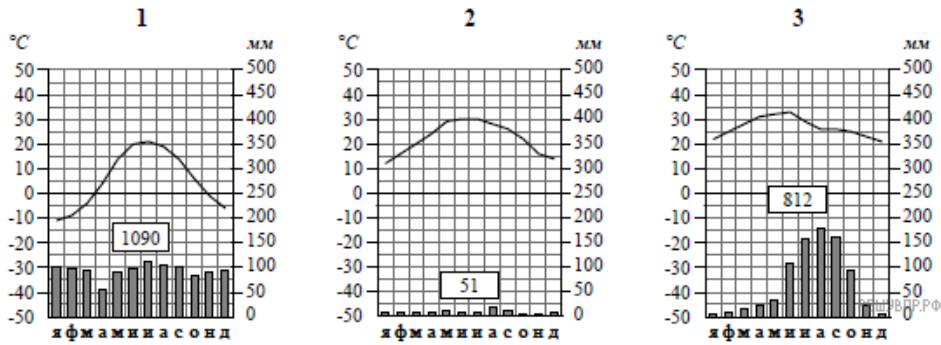


2



3

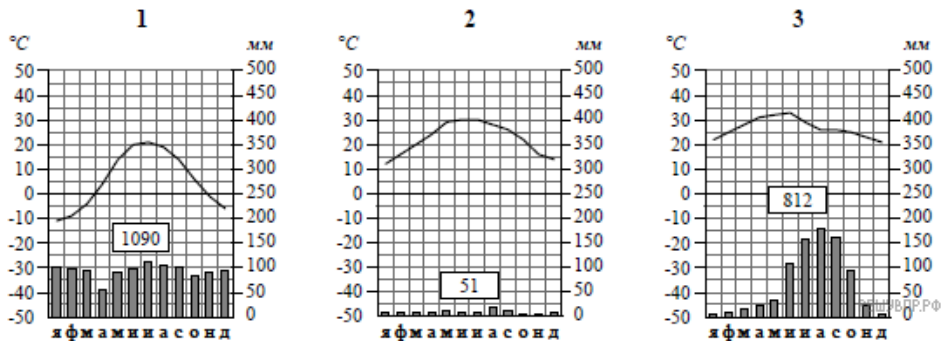
9. На карте мира, территории, для которых построены изображённые на рисунках климатограммы, обозначены пустыми квадратами. Впишите в каждый квадрат на карте номер соответствующей климатограммы.



10. Какой природной зоне мира соответствуют приведённые ниже характеристики? Укажите в ответе название этой природной зоны.

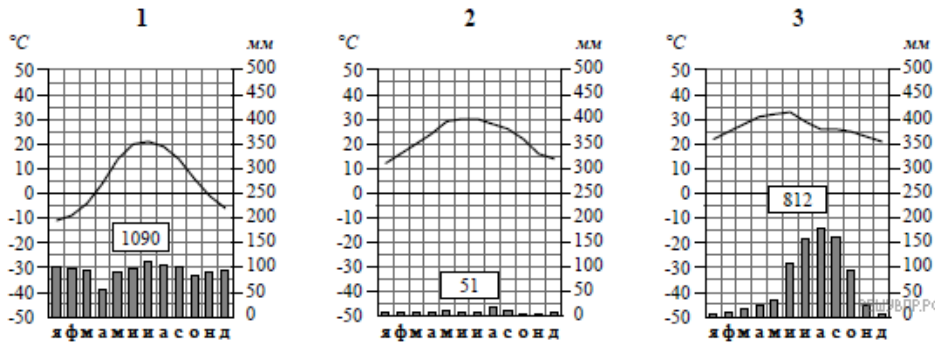
- 1) Отличается резким недостатком влаги и разреженным растительным покровом.
- 2) Почвы очень бедные либо вообще не формируются.
- 3) Встречаются оазисы, где растут финиковая пальма, акации, фруктовые деревья.
- 4) Осадки выпадают редко, обычно в виде коротких ливней, а в некоторых местах по несколько лет не бывает дождей.
- 5) Обитают многие виды пресмыкающихся: змей, ящериц, черепах.

Выберите климатограмму, соответствующую климатическим особенностям указанной Вами природной зоны. Укажите в ответе её номер.



11. По выбранной Вами в задании 3.2 климатограмме определите климатические показатели для указанной природной зоны и заполните таблицу.

Средняя температура воздуха, °С		Годовая амплитуда температур, °С	Годовое количество осадков, мм	Месяц, на который приходится наибольшее количество осадков
в январе	в июле			



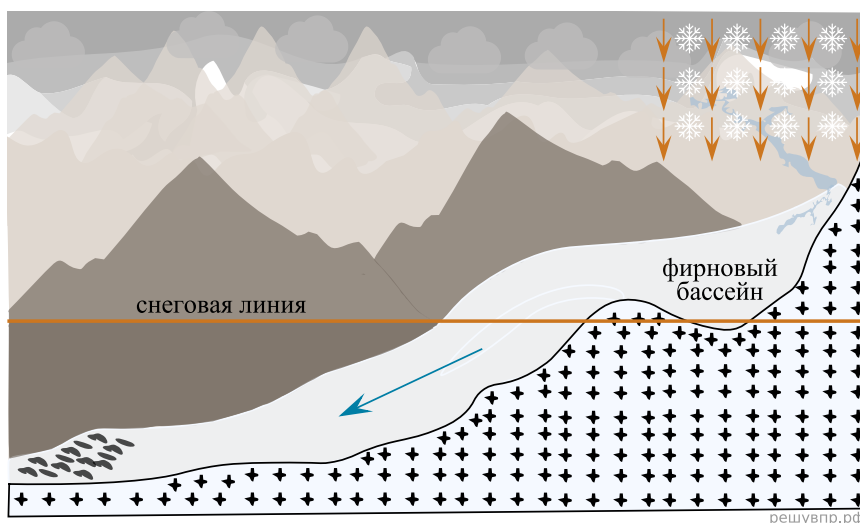
Для выполнения задание приводим текст задания 3.2:

Какой природной зоне мира соответствуют приведённые ниже характеристики? Укажите в ответе название этой природной зоны.

- 1) Отличается резким недостатком влаги и разреженным растительным покровом.
- 2) Почвы очень бедные либо вообще не формируются.
- 3) Встречаются оазисы, где растут финиковая пальма, акации, фруктовые деревья.
- 4) Осадки выпадают редко, обычно в виде коротких ливней, а в некоторых местах по несколько лет не бывает дождей.
- 5) Обитают многие виды пресмыкающихся: змей, ящериц, черепах.

Выберите климатограмму, соответствующую климатическим особенностям указанной Вами природной зоны. Укажите в ответе её номер.

Рассмотрите схему природного процесса и выполните задания.



12. Какой природный процесс отображён на схеме?

13. Установите последовательность этапов отображённого на схеме процесса. Запишите в ответе порядковые номера этапов.

ЭТАПЫ:

- 1) Под давлением слоёв снега, расположенных выше, фирн превращается в глетчерный лёд.
- 2) При выпадении обильных осадков в виде снега в горах выше снеговой линии снег не успевает растаять.
- 3) Снег накапливается в понижениях рельефа гор.
- 4) Под действием силы тяжести лёд «сползает» вниз по склону, образуя язык ледника.
- 5) Накопившийся снег уплотняется и превращается в фирн — зернистый непрозрачный лёд.

14. Какие формы рельефа образуются в результате отображённого на схеме процесса?

15. Установите соответствие между географическими особенностями и материками, для которых они характерны: для этого к каждой позиции первого столбца подберите соответствующую позицию из второго столбца.

ГЕОГРАФИЧЕСКИЕ ОСОБЕННОСТИ

МАТЕРИКИ

- | | |
|---|--|
| <p>А) Западную часть материка занимает самая длинная горная цепь в мире.
 Б) По территории материка протекает самая полноводная река мира.
 В) Экватор пересекает материк в центральной части.
 Г) Около 40% территории материка занимают саванны и редколесья.
 Д) В горах материка расположены самые высокогорные в мире города, селения и обрабатываемые поля.
 Е) На востоке материка в разломах земной коры образовались глубокие озёра.</p> | <p>1) Африка
 2) Южная Америка</p> |
|---|--|

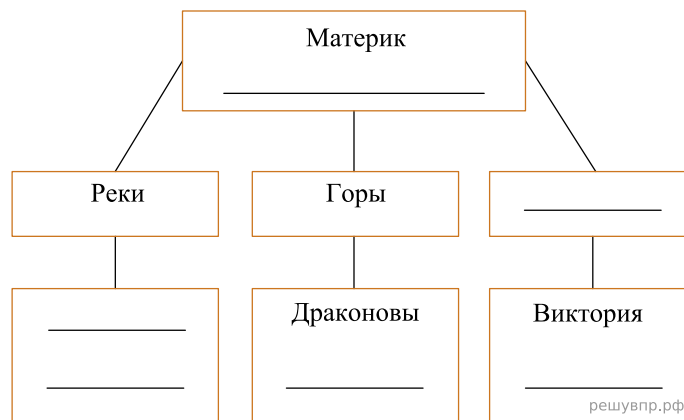
Запишите в таблицу выбранные цифры под соответствующими буквами.

Ответ:

А	Б	В	Г	Д	Е
<input type="text"/>	<input type="text"/>	<input type="text"/>	<input type="text"/>	<input type="text"/>	<input type="text"/>

16. В приведённом ниже списке перечислены крупные географические объекты. Выберите из представленного ниже списка названия географических объектов, расположенных на территории одного из этих материков, и заполните схему. Впишите в схему название материка, типы и названия выбранных Вами географических объектов.

Ливия, Муррей, Гудзонов, Ньяса, Конго, Верхнее, Капские, Титикака, Нигер, Байкал, Маракайбо, Анпалачи.



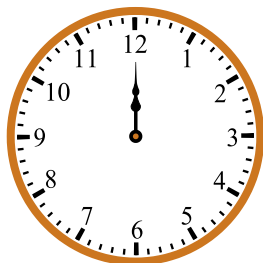
Густав и Тимур познакомились на летней олимпиаде в Бразилии. Густав живёт в столице Швеции, а Тимур — в столице Монголии. Подростки общаются через Интернет, и при общении им приходится учитывать разницу во времени между их городами.



Карта составлена по состоянию на 01.01.2020

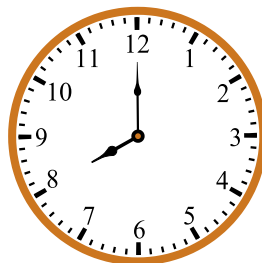
17. На политической карте мира выделите штриховкой страны, в которых живут подростки.

18. Часы на рисунках отображают время в городах, где живут подростки. Подпишите названия городов под соответствующими часами.



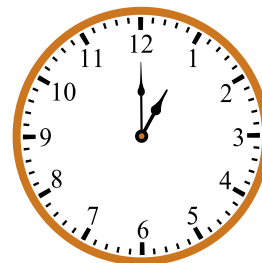
Гринвич
12:00 (полдень)

решувпр.рф



25 марта
20:00

решувпр.рф



25 марта
13:00

решувпр.рф

19. Тимур отправил Густаву электронное сообщение в 21:45 по местному времени.



Какое время будет отображаться в соответствующем окне на экране смартфона Густава, когда он получит сообщение от Тимура?

Рост численности населения в странах мира, 2000–2015 гг.

№	Страна	Численность населения в 2018 году, млн человек	Годы			
			2000	2005	2010	2015
1	Малайзия	32	23	26	28	30
2	Таиланд	69	62	66	67	68
3	ЮАР	59	45	48	51	54
4	Польша	39	38	38	38	39

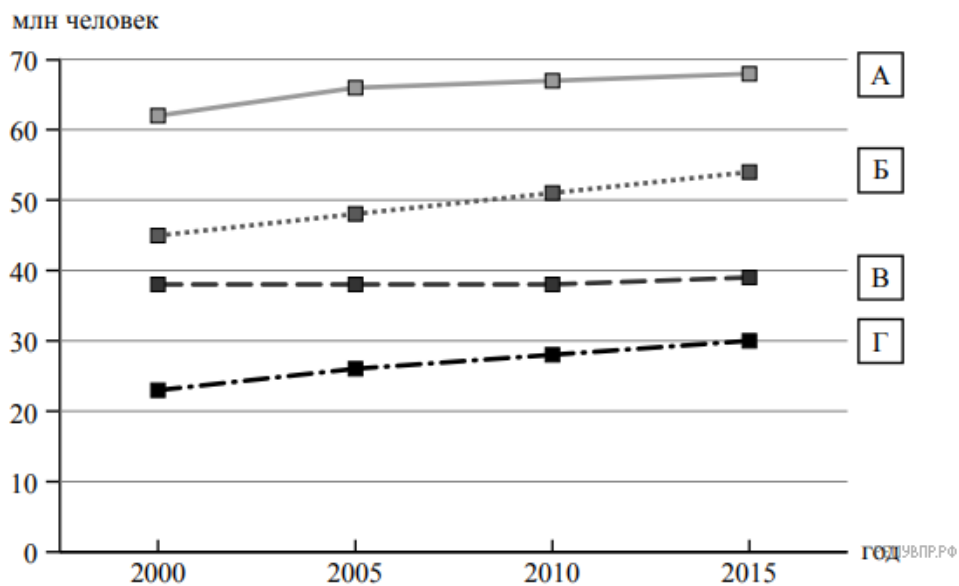


РЕШУ ВПР.РФ

Карта составлена по состоянию на 01.01.2018

20. Подпишите на политической карте мира название страны, занимающей второе место в таблице по численности населения в 2018 году.

21. Определите, рост численности населения какой страны отражает каждый график. Запишите в ответе порядковые номера стран под соответствующими буквами.



Представьте, что Вы познакомились со своим сверстником, который живёт за границей, и он прислал Вам фотографии, сделанные в его стране.

Рассмотрите фотографии и ответьте на вопросы.



22. В какой стране живёт Ваш сверстник?

23. Рассмотрите представленные ниже рисунки. Выберите рисунок с контуром страны, в которой живёт Ваш сверстник. Запишите в ответе букву, которой обозначен этот рисунок.



А



Б



В



24. Предположите, какие ответы на вопросы о своей стране даст Ваш сверстник в ходе интервью. Запишите их в таблицу.

Вопрос	Ответ
1. В какой части света находится твоя страна?	
2. Какой океан омывает берега твоей страны?	
3. На каких крупных островах расположена твоя страна?	
4. Как называется пролив между этими островами?	
5. В каких сферах хозяйства занято большинство жителей страны?	
6. Какие отрасли хозяйства наиболее развиты в твоей стране?	
7. Какие особенности природы интересны для туризма в твоей стране?	

Для выполнения задания приводим текст задания 8.1:

Представьте, что Вам было поручено взять интервью у зарубежного сверстника, чтобы он познакомил Вас со своей страной. Для иллюстрации этого интервью Вы попросили его прислать несколько фотографий, сделанных в стране, в которой он живёт.

Рассмотрите фотографии и ответьте на вопросы.



В какой стране живёт Ваш сверстник?