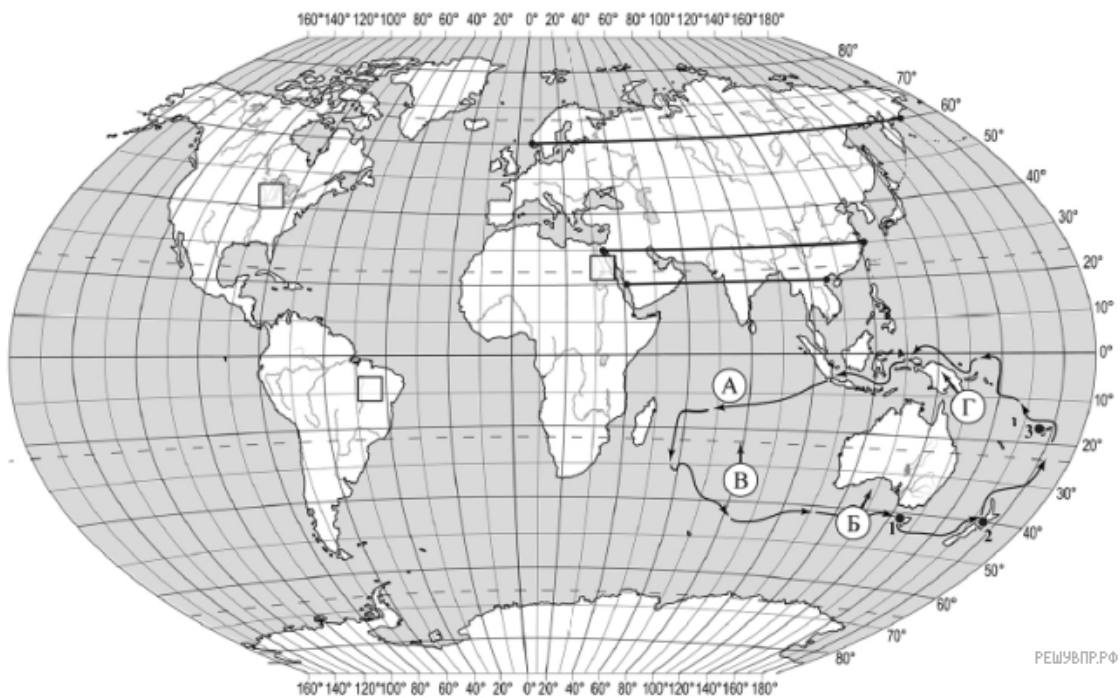


ВПР по географии 7 класс 2020 год. Вариант 17.

При выполнении заданий с кратким ответом впишите в поле для ответа цифру, которая соответствует номеру правильного ответа, или число, слово, последовательность букв (слов) или цифр. Ответ следует записывать без пробелов и каких-либо дополнительных символов. Дробную часть отделяйте от целой десятичной запятой. Единицы измерений писать не нужно.

Если вариант задан учителем, вы можете вписать или загрузить в систему ответы к заданиям с развернутым ответом. Учитель увидит результаты выполнения заданий с кратким ответом и сможет оценить загруженные ответы к заданиям с развернутым ответом. Выставленные учителем баллы отобразятся в вашей статистике.



Карта составлена по состоянию на 01.01.2019

1. На карте мира изображён маршрут экспедиции одного из путешественников, портреты которых представлены ниже. Рассмотрите карту и портреты путешественников и выполните задания.

Маршрут экспедиции кого из путешественников изображён на карте?



Джеймс Кук



Ф.Ф. Беллинсгаузен



Абель Тасман

Подпишите на карте название материка, вокруг которого проходил маршрут экспедиции.

2. На карте буквами обозначены объекты, определяющие географическое положение указанного Вами материка. Запишите в таблицу названия этих объектов.

А	Б	В	Г

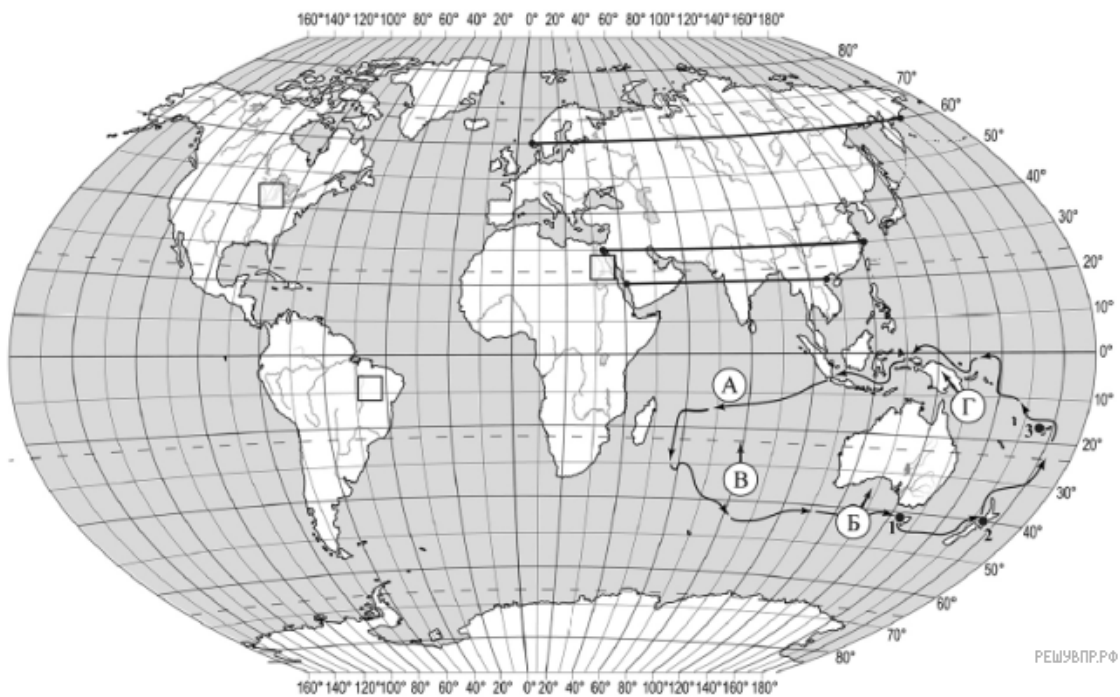
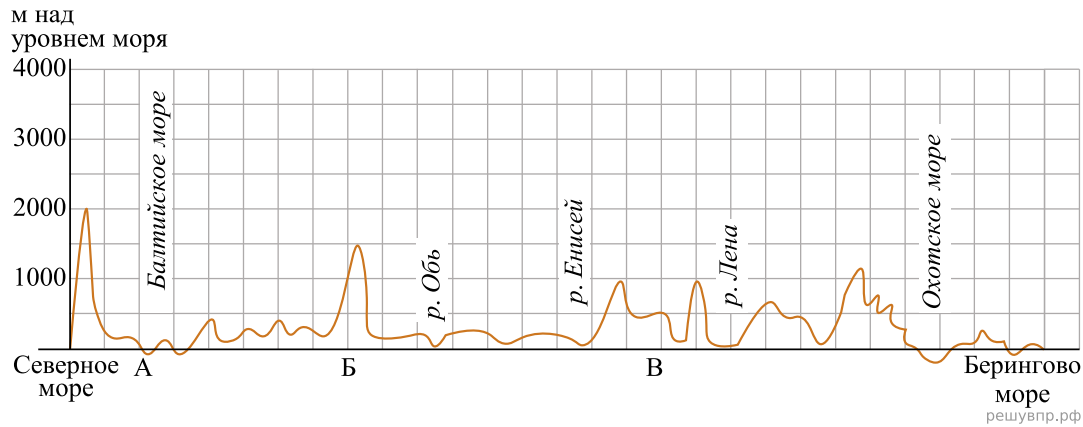
3. По линии маршрута экспедиции отмечены точки, расположенные на территории крупных географических объектов. Определите и запишите в ответе географические координаты точки 2.

4. Прочитайте текст, составленный по запискам путешественников, исследователей и туристов, посещавших объект, на территории которого расположена точка 2.

Эти два острова разделены небольшим проливом. Они привлекают туристов своим мягким климатом и живописными пейзажами. Здесь можно увидеть и тропические пляжи, и альпийские вершины, и потрясающие по своей красоте водопады. Одной из природных достопримечательностей является вулканическая цепь, состоящая из трёх действующих вулканов, самый высокий из которых вулкан Руапеху. Из-за своей удалённости от материков на островах сохранилось большое разнообразие видов растений и животных, многие из которых являются эндемиками. Только здесь обитают совиный попугай, голосистая птица туи, а также нелетающая птица киви, которая стала символом страны, расположенной на островах. Обширные ярко-зелёные луга служат прекрасными пастбищами для овец, на каждого жителя приходится по 9 голов овец. Удивительная природа островов вдохновила создателей фильма «Властелин колец», который снимался здесь.

Запишите в ответе название этого географического объекта.

На уроке географии Глеб построил профиль рельефа Евразии, представленный на рисунке. Используя рисунок и карту мира, выполните задания.



Карта составлена по состоянию на 01.01.2019

5. По какому из отрезков, проведённых на карте вдоль трёх параллелей, пересекающих материк Евразия, построен профиль рельефа, представленный на рисунке? Укажите в ответе значение параллели.

Определите по карте протяжённость материка Евразия в градусах по указанной Вами параллели.

Рассчитайте протяжённость материка Евразия по указанной Вами параллели в километрах с помощью приведённой ниже таблицы. Для расчёта воспользуйтесь калькулятором.

Широта	0°	10°	20°	30°	40°	50°	60°	70°	80°	90°
Длина дуги параллели в 1°, км	111,3	109,6	104,6	96,5	85,4	71,7	55,8	38,2	19,4	0

6. Укажите географическое название крупной формы рельефа, которой соответствует участок профиля, обозначенный на рисунке буквой Б.

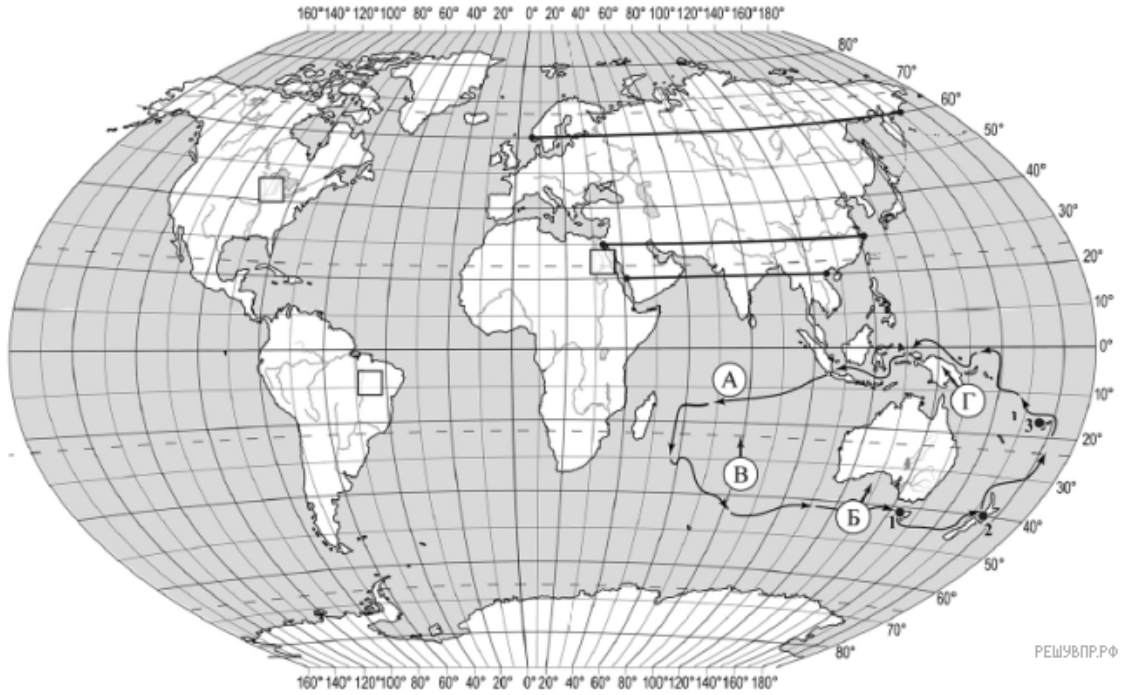
Определите наибольшую абсолютную высоту территории, через которую проходит профиль на этом участке.

7. На рисунке представлены значки, которыми обозначаются месторождения полезных ископаемых на географических картах.



Внесите в таблицу значки, обозначающие месторождения полезных ископаемых, которые добывают на территории, обозначенной на профиле буквой Б.

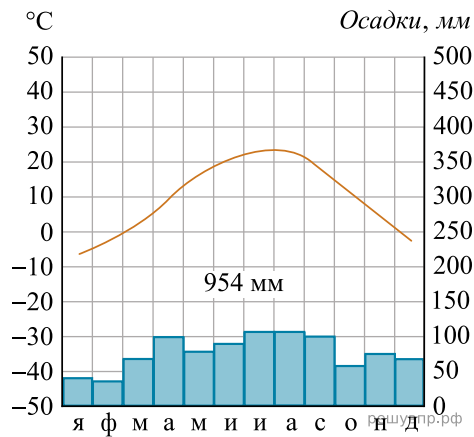
Железные руды	Медные руды	Поваренная соль	Калийные соли



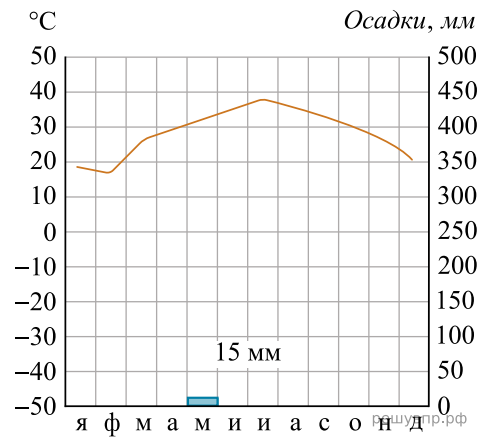
Карта составлена по состоянию на 01.01.2019

8. Рассмотрите рисунки с изображением климатограмм, построенных по данным метеонаблюдений в разных частях Земли, и выполните задания.

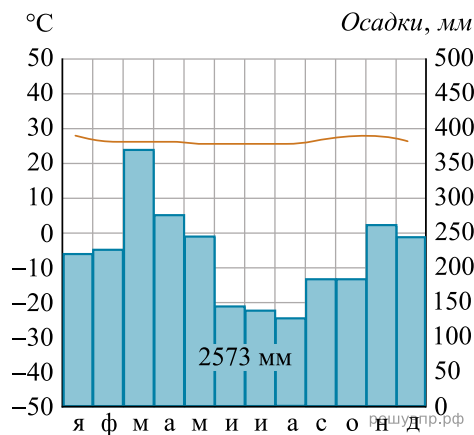
Определите, какому климатическому поясу соответствует каждая климатограмма. Подпишите название климатического пояса под соответствующей климатограммой.



1

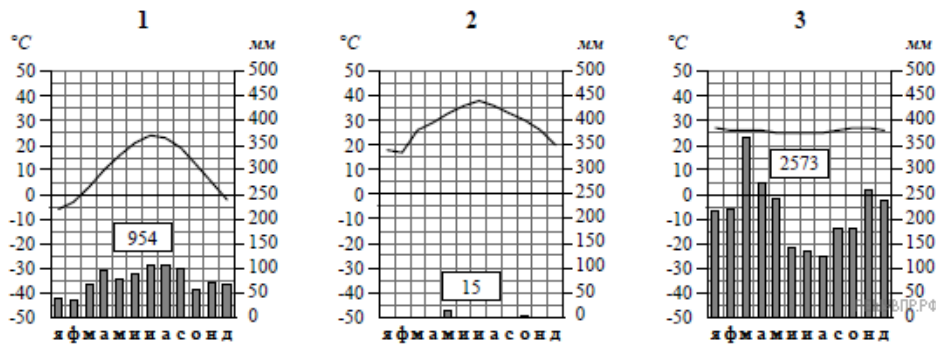


2



3

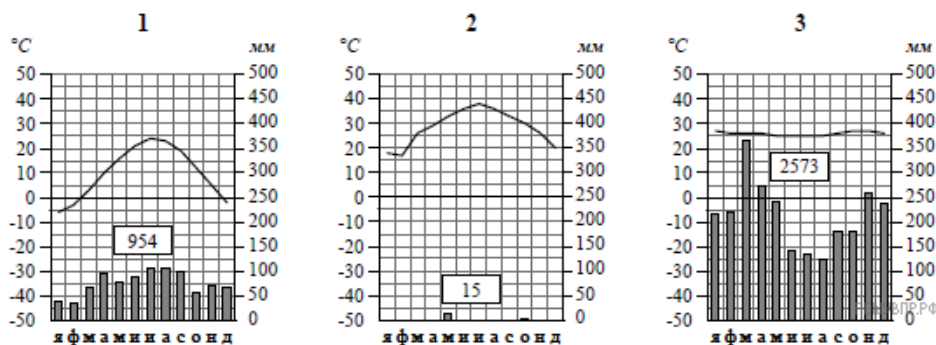
9. На карте мира, территории, для которых построены изображённые на рисунках климатограммы, обозначены пустыми квадратами. Впишите в каждый квадрат на карте номер соответствующей климатограммы.



10. Какой природной зоне мира соответствуют приведённые ниже характеристики? Укажите в ответе название этой природной зоны.

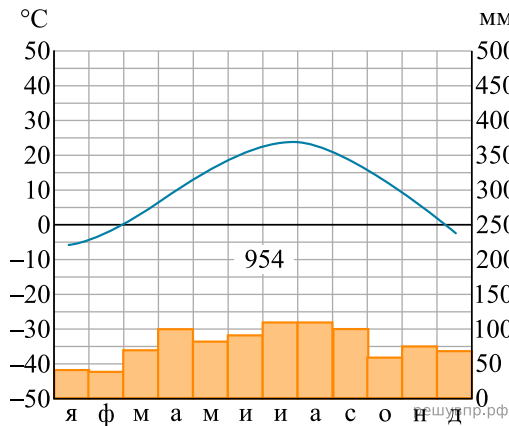
- 1) Отличается резким недостатком влаги и разреженным растительным покровом.
- 2) Почвы очень бедные либо вообще не формируются.
- 3) Встречаются оазисы, где растут финиковая пальма, акации, фруктовые деревья.
- 4) Осадки выпадают редко, обычно в виде коротких ливней, а в некоторых местах по несколько лет не бывает дождей.
- 5) Обитают многие виды пресмыкающихся: змей, ящериц, черепах.

Выберите климатограмму, соответствующую климатическим особенностям указанной Вами природной зоны. Укажите в ответе её номер.

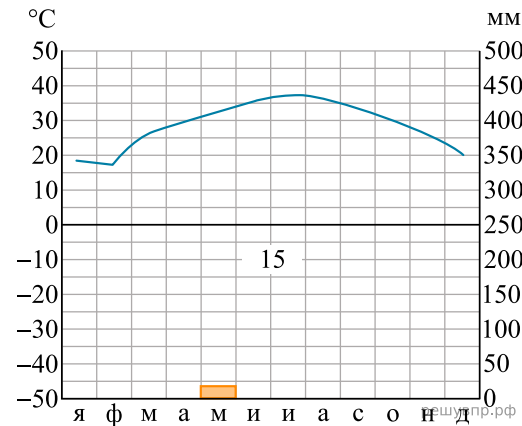


11. По выбранной Вами в задании 3.2 климатограмме определите климатические показатели для указанной природной зоны и заполните таблицу.

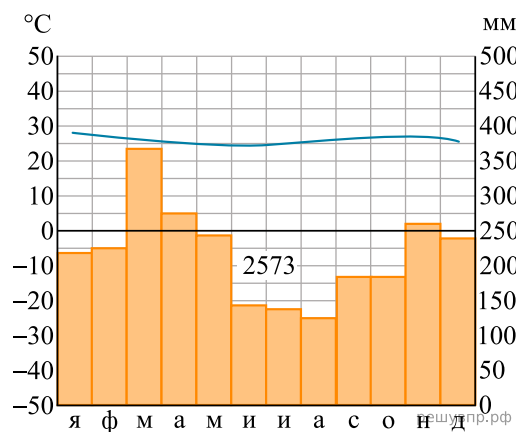
Средняя температура воздуха, °С		Годовая амплитуда температур, °С	Годовое количество осадков, мм	Месяц, на который приходится наибольшее количество осадков
в январе	в июле			



1



2



3

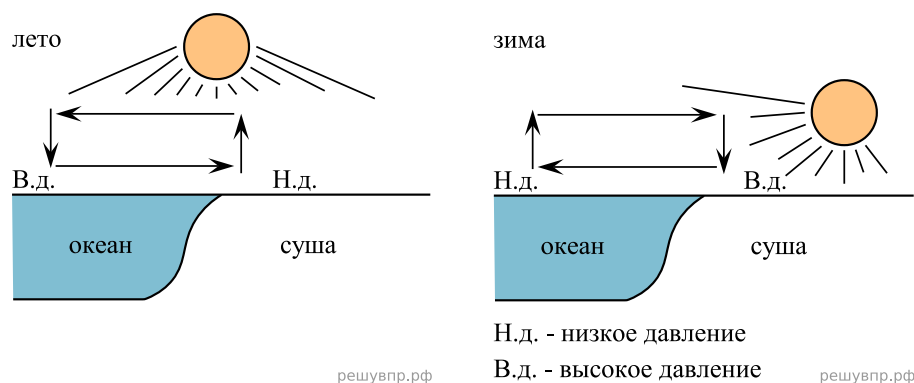
Для выполнения задания приводим текст задания 3.2:

Какой природной зоне мира соответствуют приведённые ниже характеристики? Укажите в ответе название этой природной зоны.

- 1) Отличается резким недостатком влаги и разреженным растительным покровом.
- 2) Почвы очень бедные либо вообще не формируются.
- 3) Встречаются оазисы, где растут финиковая пальма, акации, фруктовые деревья.
- 4) Осадки выпадают редко, обычно в виде коротких ливней, а в некоторых местах по несколько лет не бывает дождей.
- 5) Обитают многие виды пресмыкающихся: змей, ящериц, черепах.

Выберите климатограмму, соответствующую климатическим особенностям указанной Вами природной зоны. Укажите в ответе её номер.

Рассмотрите схему природного процесса и выполните задания.



12. Какой природный процесс отображён на схеме?

13. Установите последовательность этапов отображённого на схеме процесса. Запишите в ответе порядковые номера этапов.

ЭТАПЫ:

- 1) Сухой холодный воздух с суши перемещается в сторону океана.
- 2) Зимой суша охлаждается быстрее, чем океан, и воздух над сушей становится холоднее.
- 3) Океан остывает дольше, чем суша, и над его поверхностью воздух остаётся более тёплым и лёгким.
- 4) Тёплый лёгкий воздух поднимается вверх, и над океаном формируется область пониженного давления.
- 5) Холодный тяжёлый воздух скапливается у поверхности суши, и над сушей формируется область повышенного давления.

14. Установите последовательность этапов отображённого на схеме процесса. Запишите в ответе порядковые номера этапов.

ЭТАПЫ:

- 1) Сухой холодный воздух с суши перемещается в сторону океана.
- 2) Зимой суша охлаждается быстрее, чем океан, и воздух над сушей становится холоднее.
- 3) Океан остывает дольше, чем суша, и над его поверхностью воздух остаётся более тёплым и лёгким.
- 4) Тёплый лёгкий воздух поднимается вверх, и над океаном формируется область пониженного давления.
- 5) Холодный тяжёлый воздух скапливается у поверхности суши, и над сушей формируется область повышенного давления.

15. Установите соответствие между географическими особенностями и материками, для которых они характерны: для этого к каждой позиции первого столбца подберите соответствующую позицию из второго столбца.

ГЕОГРАФИЧЕСКИЕ ОСОБЕННОСТИ

МАТЕРИКИ

- А) Материк омывается водами двух океанов и имеет слабоизрезанную береговую линию.
- Б) Около 40% территории материка занимают саванны и редколесья.
- В) Восточная часть материка и прилегающие к ней острова — одна из наиболее сейсмоопасных зон Земли.
- Г) Материк омывается водами четырёх океанов и имеет сильно изрезанную береговую линию.
- Д) Материк расположен в двух частях света, которые сильно отличаются друг от друга по природным условиям, а также по культуре и традициям народов.
- Е) В центральной части материка протекает одна из крупнейших рек мира, которая два раза пересекает экватор.

- 1) Евразия
- 2) Африка

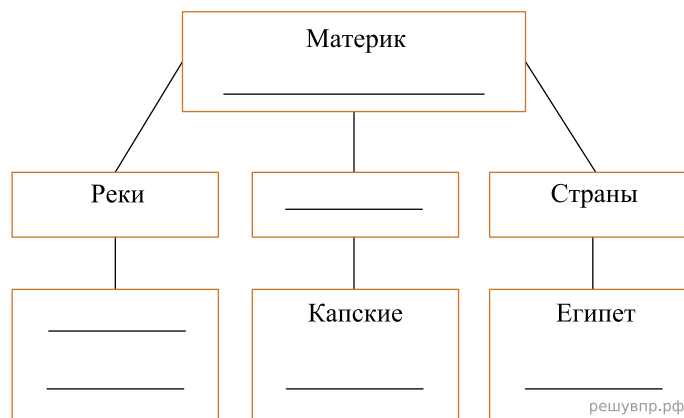
Запишите в таблицу выбранные цифры под соответствующими буквами.

Ответ:

А	Б	В	Г	Д	Е
<input type="text"/>	<input type="text"/>	<input type="text"/>	<input type="text"/>	<input type="text"/>	<input type="text"/>

16. В приведённом ниже списке перечислены крупные географические объекты. Выберите из представленного ниже списка названия географических объектов, расположенных на территории одного из этих материков, и заполните схему. Впишите в схему название материка, типы и названия выбранных Вами географических объектов.

Кордильеры, Лимпопо, Нигерия, Ниагара, Купер-Крик, Атлас, Амур, Анды, Аргентина, Ориноко, Аппалачи, Нил.



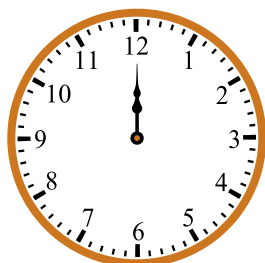
Акира и Ганс познакомились на международной олимпиаде по географии. Акира живёт в столице Японии, а Ганс — в столице Германии. Подростки общаются через Интернет, и при общении им приходится учитывать разницу во времени между их городами.



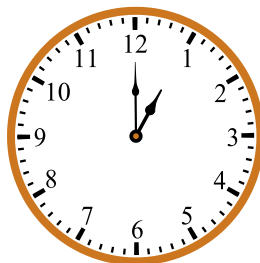
Карта составлена по состоянию на 01.01.2020

17. На политической карте мира выделите штриховкой страны, в которых живут подростки.

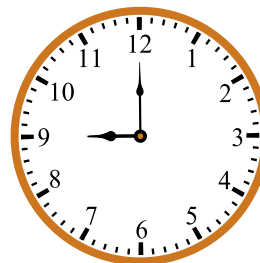
18. Часы на рисунках отображают время в городах, где живут подростки. Подпишите названия городов под соответствующими часами.



Гринвич
00:00 (полночь)
решувпр.рф

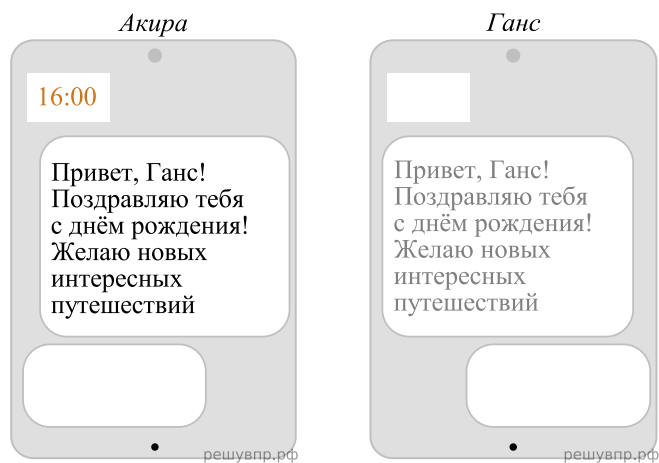


5 ноября
01:00
решувпр.рф



5 ноября
09:00
решувпр.рф

19. Акира отправила Гансу электронное сообщение в 16:00 по местному времени.



Какое время будет отображаться в соответствующем окне на экране смартфона Ганса, когда он получит сообщение от Акиры?

Используя представленную ниже таблицу и политическую карту мира выполните задания.

Занятость населения по отраслям хозяйства, 2017 г.

№	Страна	Численность занятого населения, млн человек	Доля занятого населения, %		
			в сельском хозяйстве	в промышленности	в сфере услуг
1	Бельгия	5,3	1	19	80
2	Кения	20,0	61	7	32
3	Венесуэла	14,2	7	22	71
4	Турция	31,3	18	27	55

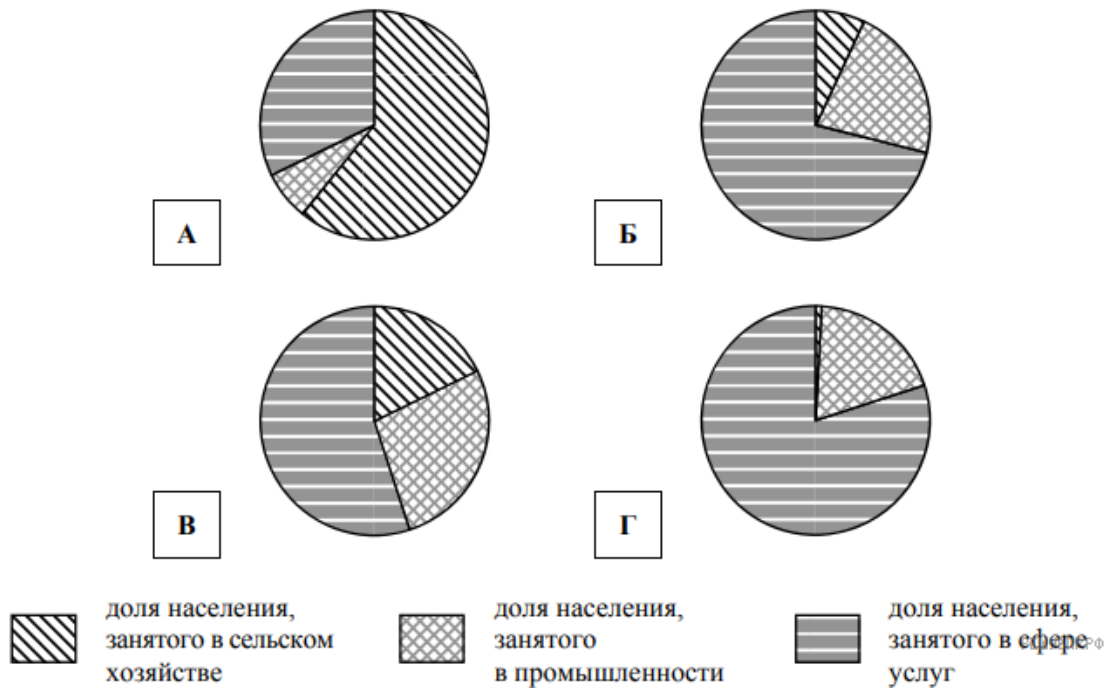


РЕШУ ВПР.РФ

Карта составлена по состоянию на 01.01.2017

20. Подпишите на политической карте мира название страны с наибольшей численностью занятого населения.

21. Определите, структуру занятости населения какой страны отражает каждая диаграмма. Запишите в ответе порядковые номера стран под соответствующими буквами.



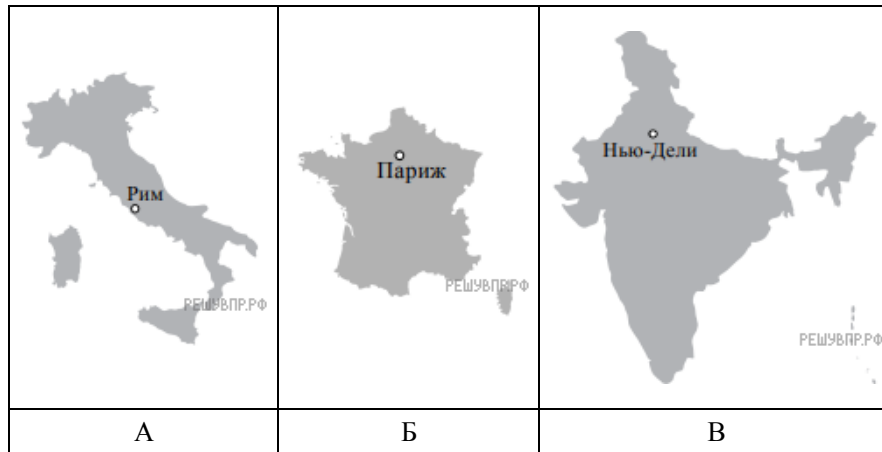
22. Представьте, что Вам было поручено взять интервью у зарубежного сверстника, чтобы он познакомил Вас со своей страной. Для иллюстрации этого интервью Вы попросили его прислать несколько фотографий, сделанных в стране, в которой он живёт.

Рассмотрите фотографии и ответьте на вопросы.



В какой стране живёт Ваш сверстник?
 Как называется столица этой страны?

23. Рассмотрите представленные ниже рисунки. Выберите рисунок с контуром страны, в которой живёт Ваш сверстник. Запишите в ответе букву, которой обозначен этот рисунок.



24. Предположите, какие ответы на вопросы о своей стране даст Ваш сверстник в ходе интервью. Запишите их в таблицу.

Вопрос	Ответ
1. В какой части света находится твоя страна?	
2. Воды какого океана омывают берега твоей страны?	
3. Какие горы есть в твоей стране?	
4. Какие крупные города, кроме столицы, есть в твоей стране?	
5. В какой сфере хозяйства занято большинство жителей твоей страны?	
6. Какие виды промышленной продукции производятся в твоей стране?	
7. Какие достопримечательности можно посмотреть в твоей стране?	

Для выполнения задания приводим текст задания 8.1:
Представьте, что Вам было поручено взять интервью у зарубежного сверстника, чтобы он познакомил Вас со своей страной. Для иллюстрации этого интервью Вы попросили его прислать несколько фотографий, сделанных в стране, в которой он живёт.

Рассмотрите фотографии и ответьте на вопросы.



*В какой стране живёт Ваш сверстник?
 Как называется столица этой страны?*