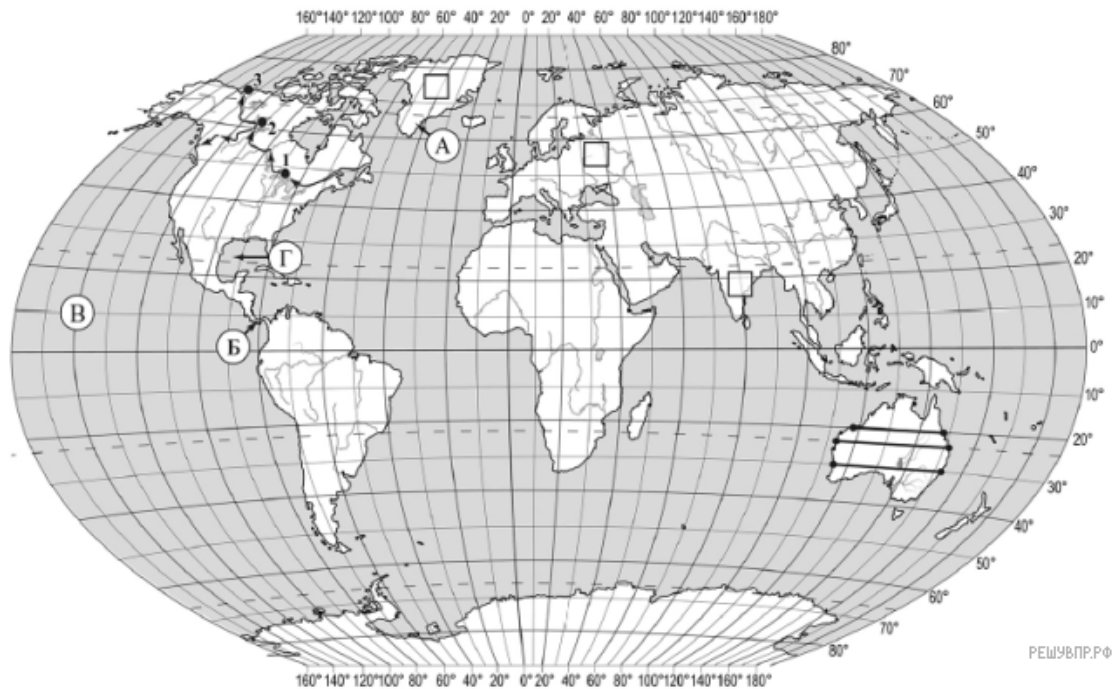


ВПР по географии 7 класс 2020 год. Вариант 15.

При выполнении заданий с кратким ответом впишите в поле для ответа цифру, которая соответствует номеру правильного ответа, или число, слово, последовательность букв (слов) или цифр. Ответ следует записывать без пробелов и каких-либо дополнительных символов. Дробную часть отделяйте от целой десятичной запятой. Единицы измерений писать не нужно.

Если вариант задан учителем, вы можете вписать или загрузить в систему ответы к заданиям с развернутым ответом. Учитель увидит результаты выполнения заданий с кратким ответом и сможет оценить загруженные ответы к заданиям с развернутым ответом. Выставленные учителем баллы отобразятся в вашей статистике.



Карта составлена по состоянию на 01.01.2019

1. На карте мира изображён маршрут экспедиции одного из путешественников, портреты которых представлены ниже. Рассмотрите карту и портреты путешественников и выполните задания.

Маршрут экспедиции кого из путешественников изображён на карте?



Г.И. Шелихов



Александр Маккензи



Христофор Колумб

Подпишите на карте название материка, по которому проходил маршрут экспедиции.

2. На карте буквами обозначены объекты, определяющие географическое положение указанного Вами материка. Запишите в таблицу названия этих объектов.

А	Б	В	Г
<input type="text"/>	<input type="text"/>	<input type="text"/>	<input type="text"/>

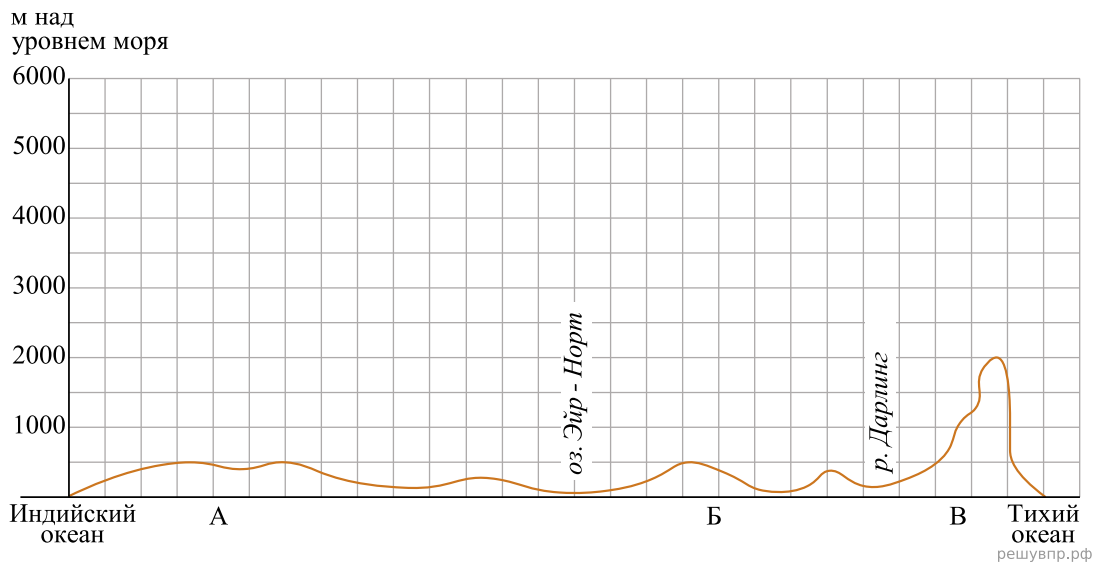
3. По линии маршрута экспедиции отмечены точки, расположенные на территории крупных географических объектов. Определите и запишите в ответе географические координаты точки 1.

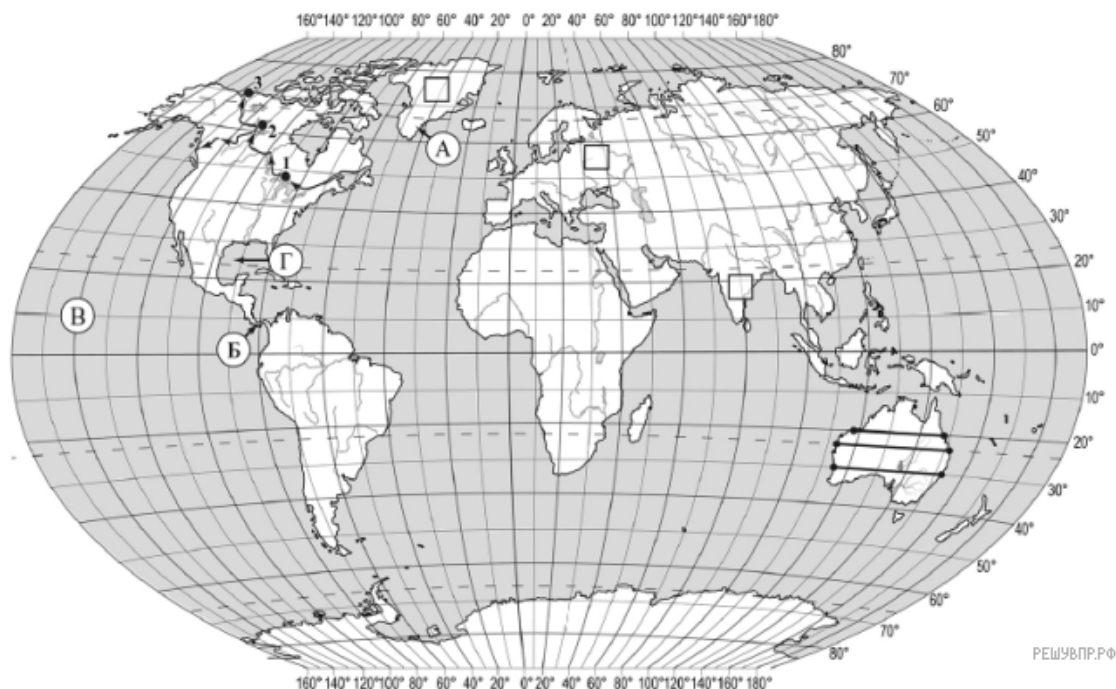
4. Прочитайте текст, составленный по запискам путешественников, исследователей и туристов, посещавших объект, на территории которого расположена точка 1.

Это озеро привлекает туристов и любителей путешествовать, ведь оно, несмотря на то что давно уже открыто человеком, сохранило свою первозданную красоту и чистоту воды. Буйный и беспокойный нрав озера проявляется во время штормов, которые не дают ему замёрзнуть в морозные зимы. Это самое крупное озеро в системе Великих озёр. Первые французские переселенцы называли его Самое высокое озеро. В нём водятся ценные виды рыб: осётр, корюшка, лосось, форель, сазан, сиг, пресноводная сельдь, судак. Смешанные леса, произрастающие на побережье озера, отличаются многообразием видов хвойных и лиственных деревьев. Здесь можно увидеть также около шестидесяти видов орхидей.

Запишите в ответе название этого географического объекта.

На уроке географии Семён построил профиль рельефа Австралии, представленный на рисунке. Используя рисунок и карту мира, выполните задания.





Карта составлена по состоянию на 01.01.2019

5. Прочитайте текст, составленный по запискам путешественников, исследователей и туристов, посещавших объект, на территории которого расположена точка 1.

Это озеро привлекает туристов и любителей путешествовать, ведь оно, несмотря на то что давно уже открыто человеком, сохранило свою первозданную красоту и чистоту воды. Буйный и беспокойный нрав озера проявляется во время штормов, которые не дают ему замёрзнуть в морозные зимы. Это самое крупное озеро в системе Великих озёр. Первые французские переселенцы называли его Самое высокое озеро. В нём водятся ценные виды рыб: осётр, корюшка, лосось, форель, сазан, сиг, пресноводная сельдь, судак. Смешанные леса, произрастающие на побережье озера, отличаются многообразием видов хвойных и лиственных деревьев. Здесь можно увидеть также около шестидесяти видов орхидей.

Запишите в ответе название этого географического объекта.

6. По какому из отрезков, проведённых на карте вдоль трёх параллелей, пересекающих материк Австралия, построен профиль рельефа, представленный на рисунке 1? Укажите в ответе значение параллели.

Определите по карте протяжённость материка Австралия в градусах по указанной Вами параллели.

Рассчитайте протяжённость материка Австралия по указанной Вами параллели в километрах с помощью приведённой ниже таблицы. Для расчёта воспользуйтесь калькулятором.

Широта	0°	10°	20°	30°	40°	50°	60°	70°	80°	90°
Длина дуги параллели в 1°, км	111,3	109,6	104,6	96,5	85,4	71,7	55,8	38,2	19,4	0

7. Укажите географическое название крупной формы рельефа, которой соответствует участок профиля, обозначенный на рисунке 1 буквой Б.

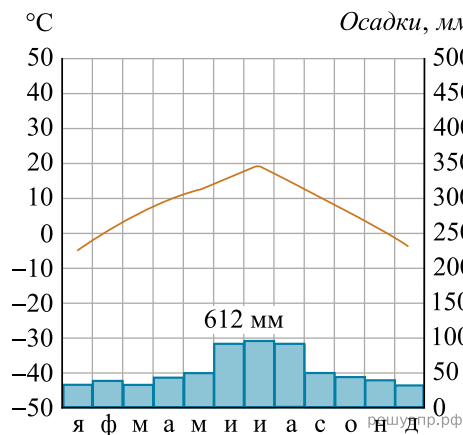
Определите наибольшую абсолютную высоту территории, через которую проходит профиль на этом участке.



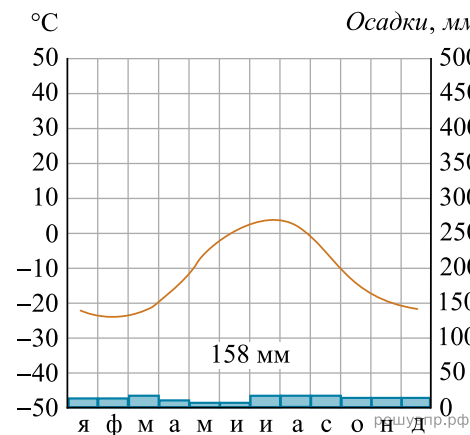
Карта составлена по состоянию на 01.01.2019

8. Рассмотрите рисунки с изображением климатограмм, построенных по данным метеонаблюдений в разных частях Земли, и выполните задания.

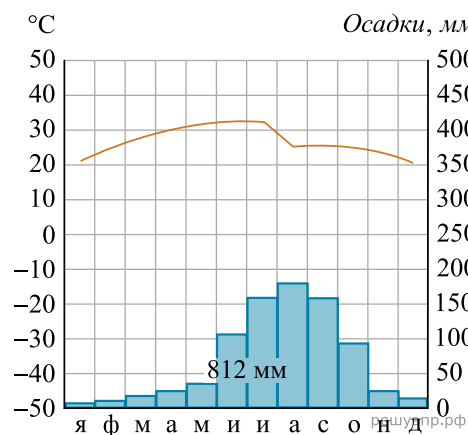
Определите, какому климатическому поясу соответствует каждая климатограмма. Подпишите название климатического пояса под соответствующей климатограммой.



1

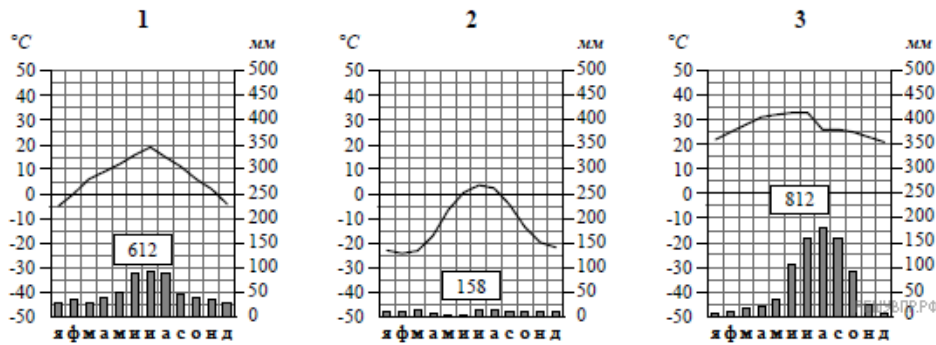


2



3

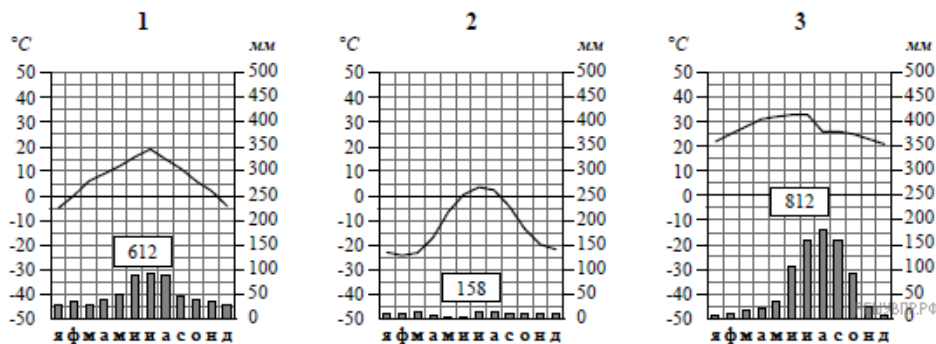
9. На карте мира, территории, для которых построены изображённые на рисунках климатограммы, обозначены пустыми квадратами. Впишите в каждый квадрат на карте номер соответствующей климатограммы.



10. Какой природной зоне мира соответствуют приведённые ниже характеристики? Укажите в ответе название этой природной зоны.

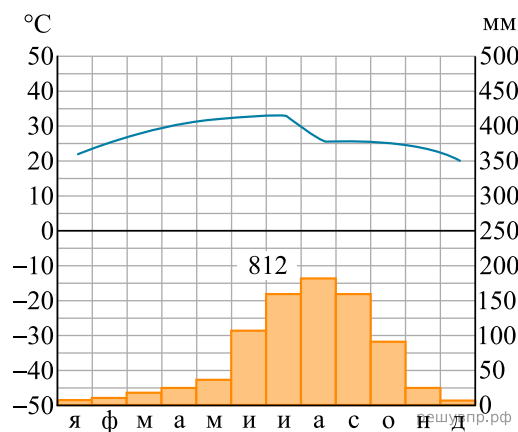
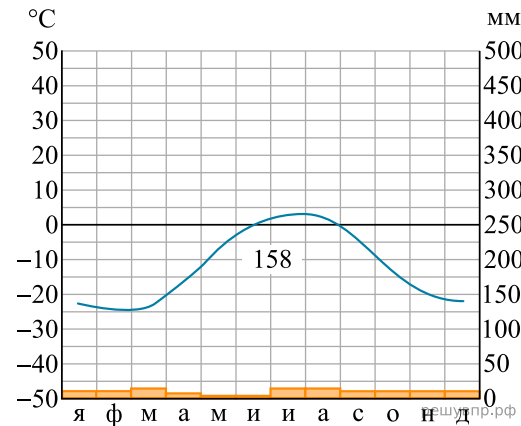
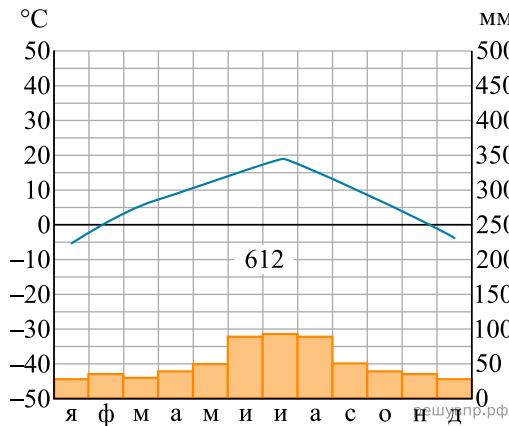
- 1) Занимает преимущественно равнинные территории.
- 2) Характерна смена сухого и влажного сезонов года.
- 3) Преобладает травянистый покров с травами, достигающими 3 м в высоту.
- 4) Древесная растительность представлена акациями, веерными пальмами, баобабами.
- 5) Обитают крупные травоядные животные: слоны, жирафы, зебры, антилопы, буйволы, носороги, бегемоты, а также хищники: гепарды, леопарды, шакалы, гиены.

Выберите климатограмму, соответствующую климатическим особенностям указанной Вами природной зоны. Укажите в ответе её номер.



11. По выбранной Вами в задании 3.2 климатограмме определите климатические показатели для указанной природной зоны и заполните таблицу.

Средняя температура воздуха, °С		Годовая амплитуда температур, °С	Годовое количество осадков, мм	Месяц, на который приходится наибольшее количество осадков
в январе	в июле			



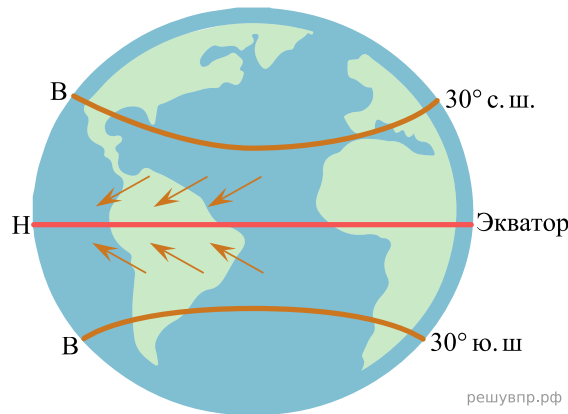
Для выполнения задания приводим текст задания 3.2:

Какой природной зоне мира соответствуют приведённые ниже характеристики? Укажите в ответе название этой природной зоны.

- 1) Занимает преимущественно равнинные территории.
- 2) Характерна смена сухого и влажного сезонов года.
- 3) Преобладает травянистый покров с травами, достигающими 3 м в высоту.
- 4) Древесная растительность представлена акациями, веерными пальмами, баобабами.
- 5) Обитают крупные травоядные животные: слоны, жирафы, зебры, антилопы, буйволы, носороги, бегемоты, а также хищники: гепарды, леопарды, шакалы, гиены.

Выберите климатограмму, соответствующую климатическим особенностям указанной Вами природной зоны. Укажите в ответе её номер.

Рассмотрите схему природного процесса и выполните задания.



12. Какой природный процесс отображён на схеме?

13. Установите последовательность этапов отображённого на схеме процесса. Запишите в ответе порядковые номера этапов.

ЭТАПЫ:

- 1) Охлаждённый при подъёме экваториальный воздух опускается над тропиками, образуя в тропических широтах области высокого атмосферного давления.
- 2) Тёплый лёгкий воздух над экватором поднимается вверх и растекается в сторону тропиков, образуя в экваториальных широтах область низкого атмосферного давления.
- 3) В экваториальных широтах земная поверхность нагревается Солнцем наиболее сильно, нагревая воздух над экватором.
- 4) В Северном полушарии постоянные ветры между тропиками и экватором дуют с северо-востока, в Южном — с юго-востока.
- 5) Воздушные массы из области высокого давления от тропиков перемещаются в сторону экватора, отклоняясь в западном направлении.

14. Какова причина отклонения воздушных масс в западном направлении при перемещении их от тропиков к экватору?

15. Установите соответствие между географическими особенностями и материками, для которых они характерны: для этого к каждой позиции первого столбца подберите соответствующую позицию из второго столбца.

ГЕОГРАФИЧЕСКИЕ ОСОБЕННОСТИ

МАТЕРИКИ

- | | |
|---|---|
| <p>А) На материке расположена самая крупная пустыня мира.</p> <p>Б) Материк омывается водами четырёх океанов и имеет сильно изрезанную береговую линию с большим количеством В)</p> <p>Г) Материк в центральной части пересекается экватором.</p> <p>Д) На материке расположена высочайшая горная система мира, в пределах которой находится самая высокая вершина Земли.</p> <p>Е) На крайнем юге материка обитают пингвины.</p> | <p>которые сильно отличаются друг от друга по природным условиям, а также по культуре и традициям народов.</p> <p>2) Африка</p> |
|---|---|

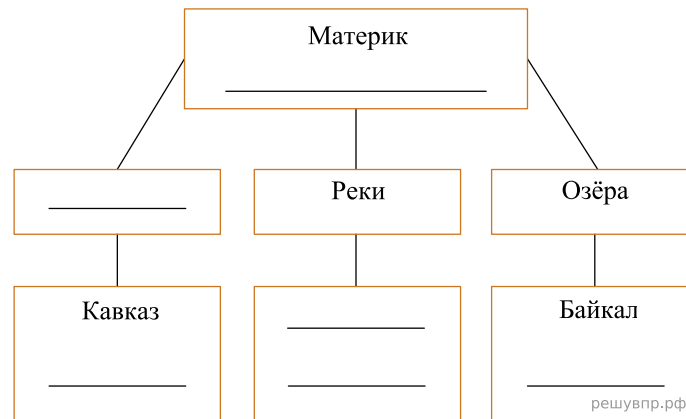
Запишите в таблицу выбранные цифры под соответствующими буквами.

Ответ:

А	Б	В	Г	Д	Е
<input type="text"/>	<input type="text"/>	<input type="text"/>	<input type="text"/>	<input type="text"/>	<input type="text"/>

16. В приведённом ниже списке перечислены крупные географические объекты. Выберите из представленного ниже списка названия географических объектов, расположенных на территории одного из этих материков, и заполните схему. Впишите в схему название материка, типы и названия выбранных Вами географических объектов.

Гималаи, Маракайбо, Анды, Дарлинг, Калахари, Замбези, Янцзы, Виктория, Карибское, Амур, Онежское, Аппалачи



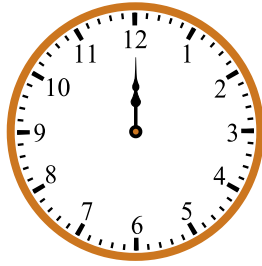
Хуан и Демаш познакомились на чемпионате мира по футболу. Хуан живёт в столице Испании, а Демаш — в столице Казахстана. Подростки общаются через Интернет, и при общении им приходится учитывать разницу во времени между их городами.



Карта составлена по состоянию на 01.01.2020

17. На политической карте мира выделите штриховкой страны, в которых живут подростки.

18. Часы на рисунках отображают время в городах, где живут подростки. Подпишите названия городов под соответствующими часами.



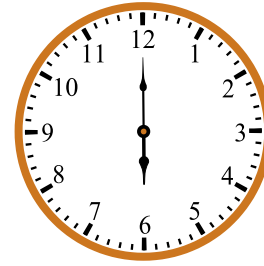
Гринвич
12:00 (полдень)

решувпр.рф



13 марта
13:00

решувпр.рф



13 марта
18:00

решувпр.рф

19. Хуан отправил Демашу электронное сообщение в 08:00 по местному времени.



Какое время будет отображаться в соответствующем окне на экране смартфона Демаша, когда он получит сообщение от Хуана?

Хуан и Демаш познакомились на чемпионате мира по футболу. Хуан живёт в столице Испании, а Демаш — в столице Казахстана. Подростки общаются через Интернет, и при общении им приходится учитывать разницу во времени между их городами.



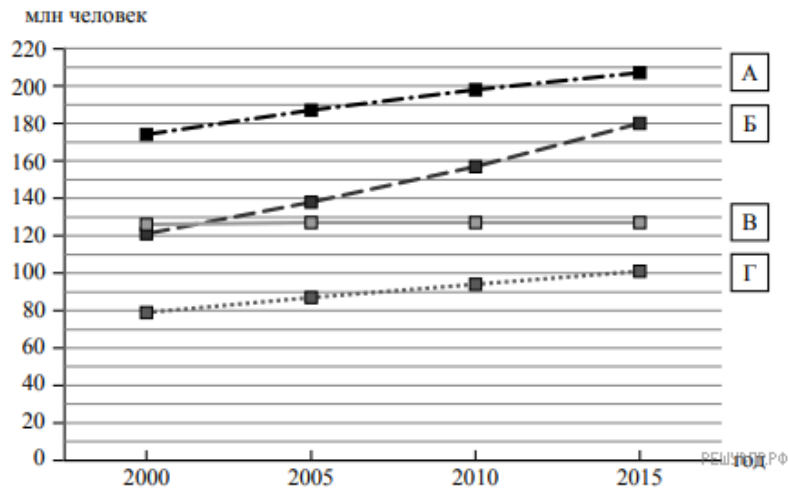
20. Используя представленную ниже таблицу и политическую карту мира, выполните задания.

Рост численности населения в странах мира, 2000-2015 гг

№	Страна	Численность населения в 2018 году, млн человек	Годы			
			2000	2005	2010	2015
1	Бразилия	213	174	187	198	207
2	Япония	126	126	127	127	127
3	Филиппины	105	79	87	94	101
4	Нигерия	203	121	138	157	180

Подпишите на политической карте мира название страны с самой большой численностью населения в 2018 году.

21. Определите, рост численности населения какой страны отражает каждый график. Запишите в ответе порядковые номера стран под соответствующими буквами.



Ответ:

А	Б	В	Г
<input type="text"/>	<input type="text"/>	<input type="text"/>	<input type="text"/>

Представьте, что Вы познакомились со своим сверстником, который живёт за границей, и он прислал Вам фотографии, сделанные в его стране.

Рассмотрите фотографии и ответьте на вопросы.



22. В какой стране живёт Ваш сверстник?

Хуан и Демаш познакомились на чемпионате мира по футболу. Хуан живёт в столице Испании, а Демаш — в столице Казахстана. Подростки общаются через Интернет, и при общении им приходится учитывать разницу во времени между их городами.



23. Рассмотрите представленные ниже рисунки. Выберите рисунок с контуром страны, в которой живёт Ваш сверстник. Запишите в ответе букву, которой обозначен этот рисунок.



А



Б



РЕШУ ВПР.РФ
В



24. Предположите, какие ответы на вопросы о своей стране даст Ваш сверстник в ходе интервью. Запишите их в таблицу.

Вопрос	Ответ
1. В какой части света находится твоя страна?	
2. Какая пустыня расположена на территории твоей страны?	
3. С какими странами граничит твоя страна?	
4. К какой расе относится большинство жителей твоей страны?	
5. Какую религию исповедуют жители твоей страны?	
6. Какие полезные ископаемые добывают в твоей стране?	
7. Какие достопримечательности можно посмотреть в твоей стране?	

Для выполнения задания приводим текст задания 8.1:

Представьте, что Вам было поручено взять интервью у зарубежного сверстника, чтобы он познакомил Вас со своей страной. Для иллюстрации этого интервью Вы попросили его прислать несколько фотографий, сделанных в стране, в которой он живёт.

Рассмотрите фотографии и ответьте на вопросы.



В какой стране живёт Ваш сверстник?