

ВПР по географии 7 класс 2020 год. Вариант 11.

При выполнении заданий с кратким ответом впишите в поле для ответа цифру, которая соответствует номеру правильного ответа, или число, слово, последовательность букв (слов) или цифр. Ответ следует записывать без пробелов и каких-либо дополнительных символов. Дробную часть отделяйте от целой десятичной запятой. Единицы измерений писать не нужно.

Если вариант задан учителем, вы можете вписать или загрузить в систему ответы к заданиям с развернутым ответом. Учитель увидит результаты выполнения заданий с кратким ответом и сможет оценить загруженные ответы к заданиям с развернутым ответом. Выставленные учителем баллы отобразятся в вашей статистике.



Карта составлена по состоянию на 01.01.2019

1. На карте мира изображён маршрут экспедиции одного из путешественников, портреты которых представлены ниже. Рассмотрите карту и портреты путешественников и выполните задания.

Маршрут экспедиции кого из путешественников изображён на карте?



Г.И. Шелихов



Александр Маккензи



Христофор Колумб

Подпишите на карте название материка, по которому проходил маршрут экспедиции.

2. На карте буквами обозначены объекты, определяющие географическое положение указанного Вами материка. Запишите в таблицу названия этих объектов.

А	Б	В	Г
<input type="text"/>	<input type="text"/>	<input type="text"/>	<input type="text"/>

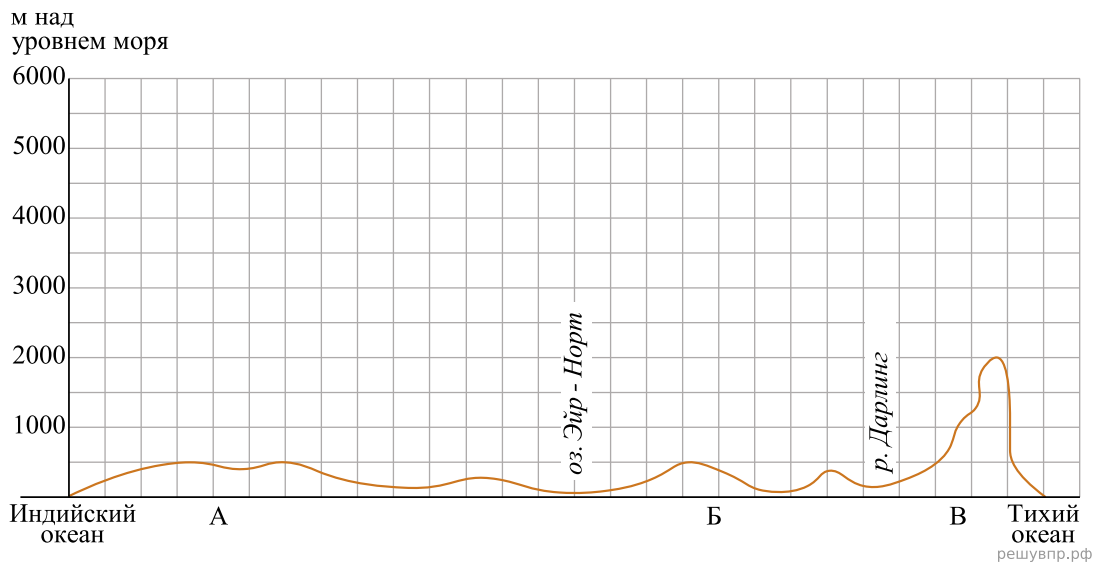
3. По линии маршрута экспедиции отмечены точки, расположенные на территории крупных географических объектов. Определите и запишите в ответе географические координаты точки 1.

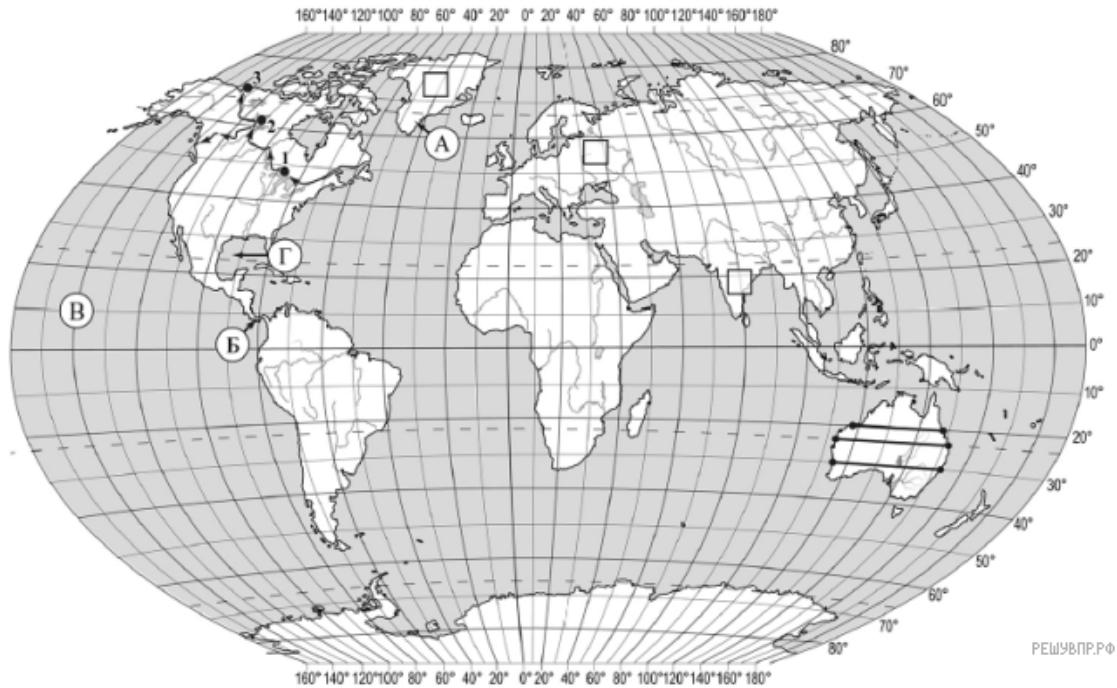
4. Прочитайте текст, составленный по запискам путешественников, исследователей и туристов, посещавших объект, на территории которого расположена точка 1.

Это озеро привлекает туристов и любителей путешествовать, ведь оно, несмотря на то что давно уже открыто человеком, сохранило свою первозданную красоту и чистоту воды. Буйный и беспокойный нрав озера проявляется во время штормов, которые не дают ему замёрзнуть в морозные зимы. Это самое крупное озеро в системе Великих озёр. Первые французские переселенцы называли его Самое высокое озеро. В нём водятся ценные виды рыб: осётр, корюшка, лосось, форель, сазан, сиг, пресноводная сельдь, судак. Смешанные леса, произрастающие на побережье озера, отличаются многообразием видов хвойных и лиственных деревьев. Здесь можно увидеть также около шестидесяти видов орхидей.

Запишите в ответе название этого географического объекта.

На уроке географии Семён построил профиль рельефа Австралии, представленный на рисунке. Используя рисунок и карту мира, выполните задания.





Карта составлена по состоянию на 01.01.2019

5. По какому из отрезков, проведённых на карте вдоль трёх параллелей, пересекающих материк Австралия, построен профиль рельефа, представленный на рисунке 1? Укажите в ответе значение параллели.

Определите по карте протяжённость материка Австралия в градусах по указанной Вами параллели.

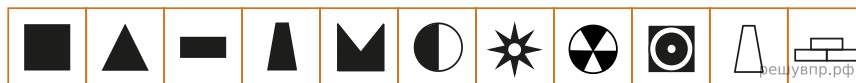
Рассчитайте протяжённость материка Австралия по указанной Вами параллели в километрах с помощью приведённой ниже таблицы. Для расчёта воспользуйтесь калькулятором.

Широта	0°	10°	20°	30°	40°	50°	60°	70°	80°	90°
Длина дуги параллели в 1°, км	111,3	109,6	104,6	96,5	85,4	71,7	55,8	38,2	19,4	0

6. Укажите географическое название крупной формы рельефа, которой соответствует участок профиля, обозначенный на рисунке 1 буквой Б.

Определите наибольшую абсолютную высоту территории, через которую проходит профиль на этом участке.

7. На рисунке представлены значки, которыми обозначаются месторождения полезных ископаемых на географических картах.



Внесите в таблицу значки, обозначающие месторождения полезных ископаемых, которые добывают на территории, обозначенной на профиле буквой Б.

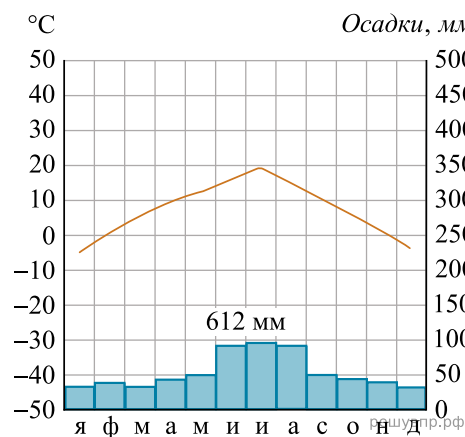
Нефть	Природный газ	Урановые руды	Полиметаллические руды



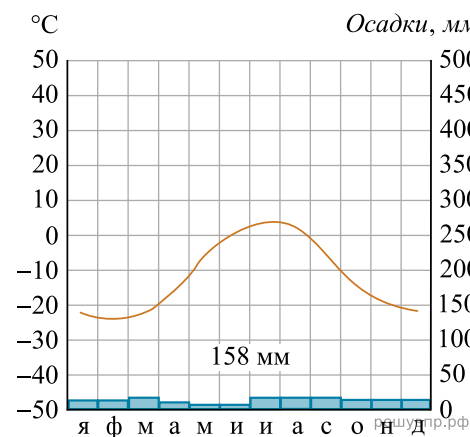
Карта составлена по состоянию на 01.01.2019

8. Рассмотрите рисунки с изображением климатограмм, построенных по данным метеонаблюдений в разных частях Земли, и выполните задания.

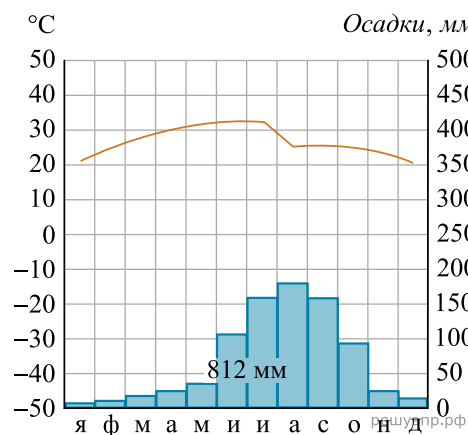
Определите, какому климатическому поясу соответствует каждая климатограмма. Подпишите название климатического пояса под соответствующей климатограммой.



1



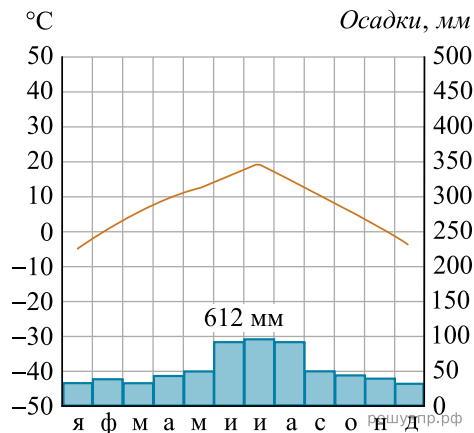
2



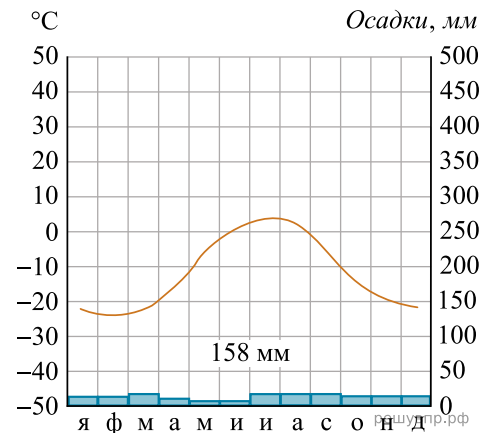
3

9. Рассмотрите рисунки с изображением климатограмм, построенных по данным метеонаблюдений в разных частях Земли, и выполните задания.

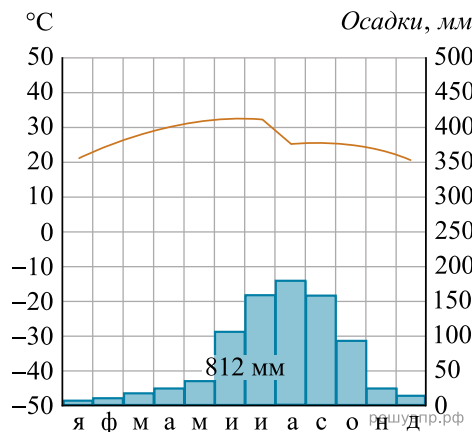
Определите, какому климатическому поясу соответствует каждая климатограмма. Подпишите название климатического пояса под соответствующей климатограммой.



1

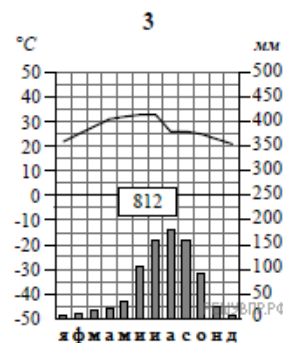
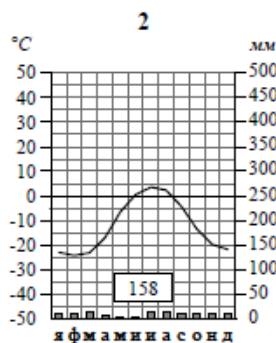
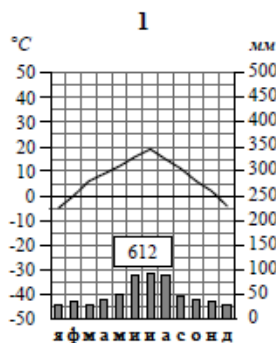


2



3

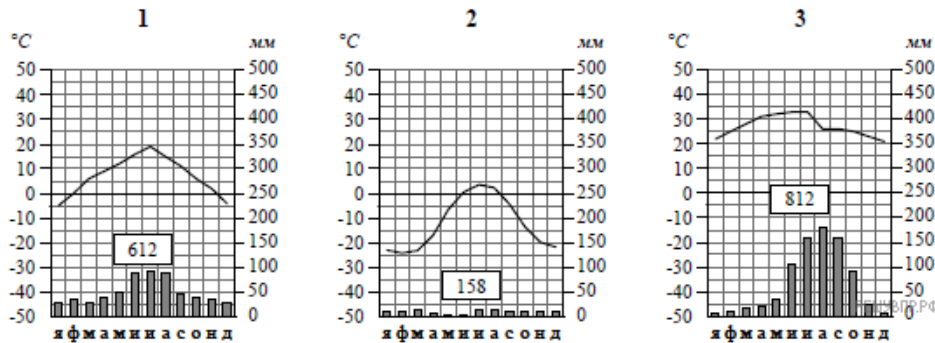
10. На карте мира, территории, для которых построены изображённые на рисунках климатограммы, обозначены пустыми квадратами. Впишите в каждый квадрат на карте номер соответствующей климатограммы.



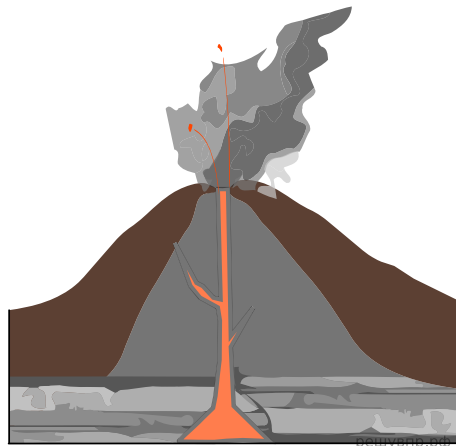
11. Какой природной зоне мира соответствуют приведённые ниже характеристики? Укажите в ответе название этой природной зоны.

- 1) Занимает преимущественно равнинные территории.
- 2) Характерна смена сухого и влажного сезонов года.
- 3) Преобладает травянистый покров с травами, достигающими 3 м в высоту.
- 4) Древесная растительность представлена акациями, веерными пальмами, баобабами.
- 5) Обитают крупные травоядные животные: слоны, жирафы, зебры, антилопы, буйволы, носороги, бегемоты, а также хищники: гепарды, леопарды, шакалы, гиены.

Выберите климатограмму, соответствующую климатическим особенностям указанной Вами природной зоны. Укажите в ответе её номер.



Рассмотрите схему природного процесса и выполните задания.



12. Какой природный процесс отображён на схеме?

13. Установите последовательность этапов отображённого на схеме процесса. Запишите в ответе порядковые номера этапов.

ЭТАПЫ:

- 1) Лава на земной поверхности охлаждается и затвердевает, образуя вулканическую породу.
- 2) В верхней мантии образуется очаг магмы.
- 3) При накоплении застывшей лавы формируется конусовидная гора с кратером на вершине, через который происходят последующие излияния лавы.
- 4) Магма поднимается по трещинам в земной коре и изливается на земную поверхность в виде лавы.
- 5) Раскалённая магма выделяет газы и пары воды, которые, создавая огромное давление, обеспечивают продвижение магмы к земной поверхности.

14. Приведите не менее двух примеров географических объектов, на территории которых происходит указанный Вами природный процесс.

15. Установите соответствие между географическими особенностями и материками, для которых они характерны: для этого к каждой позиции первого столбца подберите соответствующую позицию из второго столбца.

ГЕОГРАФИЧЕСКИЕ ОСОБЕННОСТИ

МАТЕРИКИ

- А) Недра северной части материка богаты полезными ископаемыми осадочного происхождения: нефтью, природным газом и фосфоридами.
- Б) По территории материка протекает одна из самых длинных рек мира.
- В) На материке расположена только одна страна.
- Г) На территории материка расположена крупнейшая пустыня мира.
- Д) Горы занимают относительно небольшую площадь и протягиваются узкой цепью вдоль всего восточного побережья материка.
- Е) На материке обитают сумчатые животные, а также яйцекладущие млекопитающие — утконос и ехидна.

- 1) Африка
- 2) Австралия

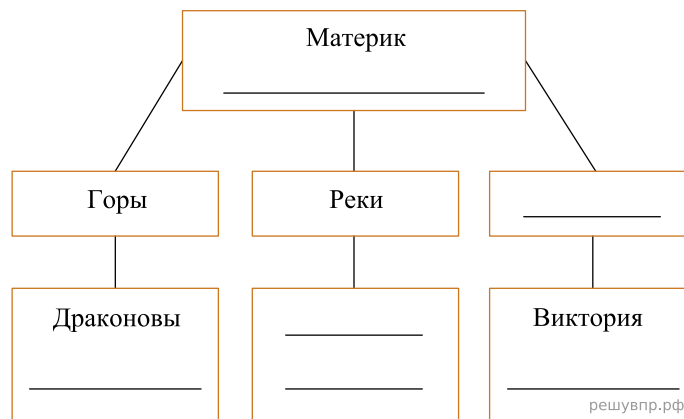
Запишите в таблицу выбранные цифры под соответствующими буквами.

Ответ:

А	Б	В	Г	Д	Е
<input type="text"/>	<input type="text"/>	<input type="text"/>	<input type="text"/>	<input type="text"/>	<input type="text"/>

16. В приведённом ниже списке перечислены крупные географические объекты. Выберите из представленного ниже списка названия географических объектов, расположенных на территории одного из этих материков, и заполните схему. Впишите в схему название материка, типы и названия выбранных Вами географических объектов.

Гималаи, Конго, Чад, Ниагара, Муррей, Атлас, Амур, Альпы, Маракайбо, Эри, Аппалачи, Замбези.



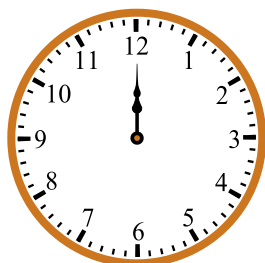
Акира и Амели познакомились на фестивале огней в Сиднее. Акира живёт в столице Японии, а Амели — в столице Франции. Подростки общаются через Интернет, и при общении им приходится учитывать разницу во времени между их городами.



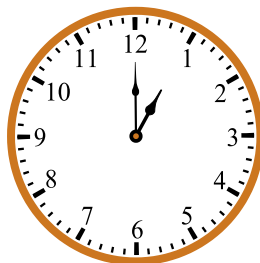
Карта составлена по состоянию на 01.01.2020

17. На политической карте мира выделите штриховкой страны, в которых живут подростки.

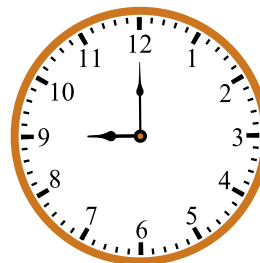
18. Часы на рисунках отображают время в городах, где живут подростки. Подпишите названия городов под соответствующими часами.



Гринвич
12:00 (полдень)
решувпр.рф

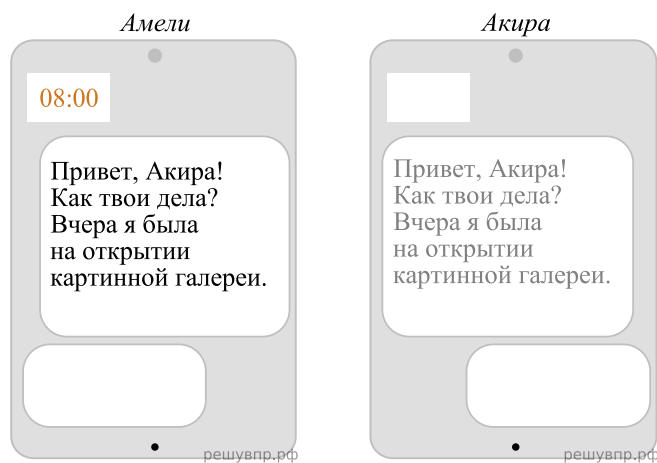


20 февраля
13:00
решувпр.рф



20 февраля
21:00
решувпр.рф

19. Амели отправила Акире электронное сообщение в 08:00 по местному времени.



Какое время будет отображаться в соответствующем окне на экране смартфона Акиры, когда она получит сообщение от Амели?

Используя представленную ниже таблицу и политическую карту мира выполните задания.

Занятость населения по отраслям хозяйства, 2017 г.

№	Страна	Численность занятого населения, млн человек	Доля занятого населения, %		
			в сельском хозяйстве	в промышленности	в сфере услуг
1	Аргентина	18,0	5	29	66
2	Пакистан	64,0	42	23	35
3	Польша	17,6	12	30	58
4	Камерун	10,0	70	13	17

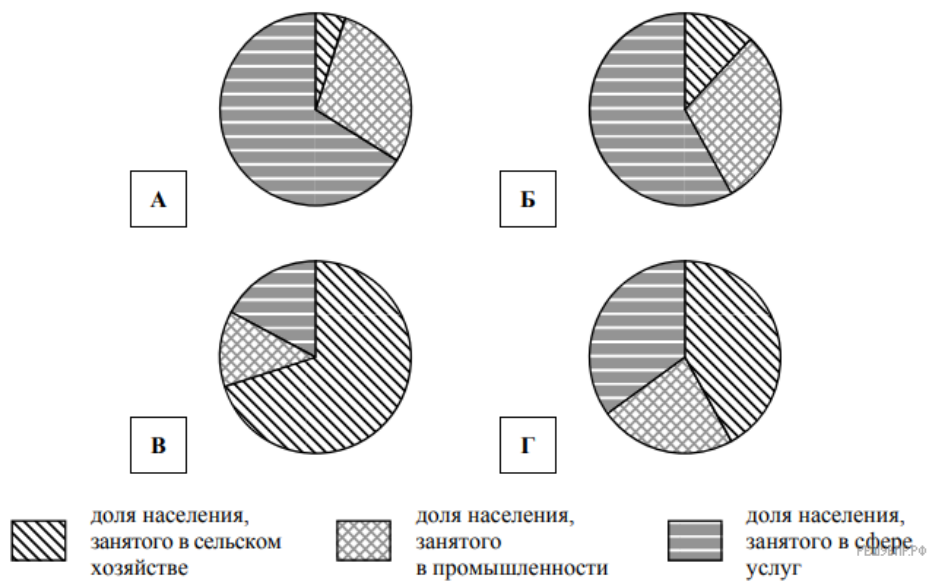


РЕШУ ВПР.РФ

Карта составлена по состоянию на 01.01.2017

20. Подпишите на политической карте мира название страны, занимающей второе место в таблице по численности занятого населения.

21. Определите, структуру занятости населения какой страны отражает каждая диаграмма. Запишите в ответе порядковые номера стран под соответствующими буквами.



Ответ:

А	Б	В	Г
<input style="width: 20px; height: 20px;" type="text"/>	<input style="width: 20px; height: 20px;" type="text"/>	<input style="width: 20px; height: 20px;" type="text"/>	<input style="width: 20px; height: 20px;" type="text"/>

Представьте, что Вы познакомились со своим сверстником, который живёт за границей, и он прислал Вам фотографии, сделанные в его стране.

Рассмотрите фотографии и ответьте на вопросы.



22. В какой стране живёт Ваш сверстник?

23. Рассмотрите представленные ниже рисунки. Выберите рисунок с контуром страны, в которой живёт Ваш сверстник. Запишите в ответе букву, которой обозначен этот рисунок.



24. Предположите, какие ответы на вопросы о своей стране даст Ваш сверстник в ходе интервью. Запишите их в таблицу.

Вопрос	Ответ
1. На каком материке находится твоя страна?	
2. Какой океан омывает берега твоей страны?	
3. С какими странами граничит твоя страна?	
4. Какие горы есть в твоей стране?	
5. Какой язык является официальным в твоей стране?	
6. Какие сельскохозяйственные культуры выращивают в твоей стране?	
7. Какие уникальные природные и культурно-исторические объекты есть в твоей стране?	

Для выполнения задания приводим текст задания 8.1:

Представьте, что Вам было поручено взять интервью у зарубежного сверстника, чтобы он познакомил Вас со своей страной. Для иллюстрации этого интервью Вы попросили его прислать несколько фотографий, сделанных в стране, в которой он живёт.

Рассмотрите фотографии и ответьте на вопросы.



В какой стране живёт Ваш сверстник?