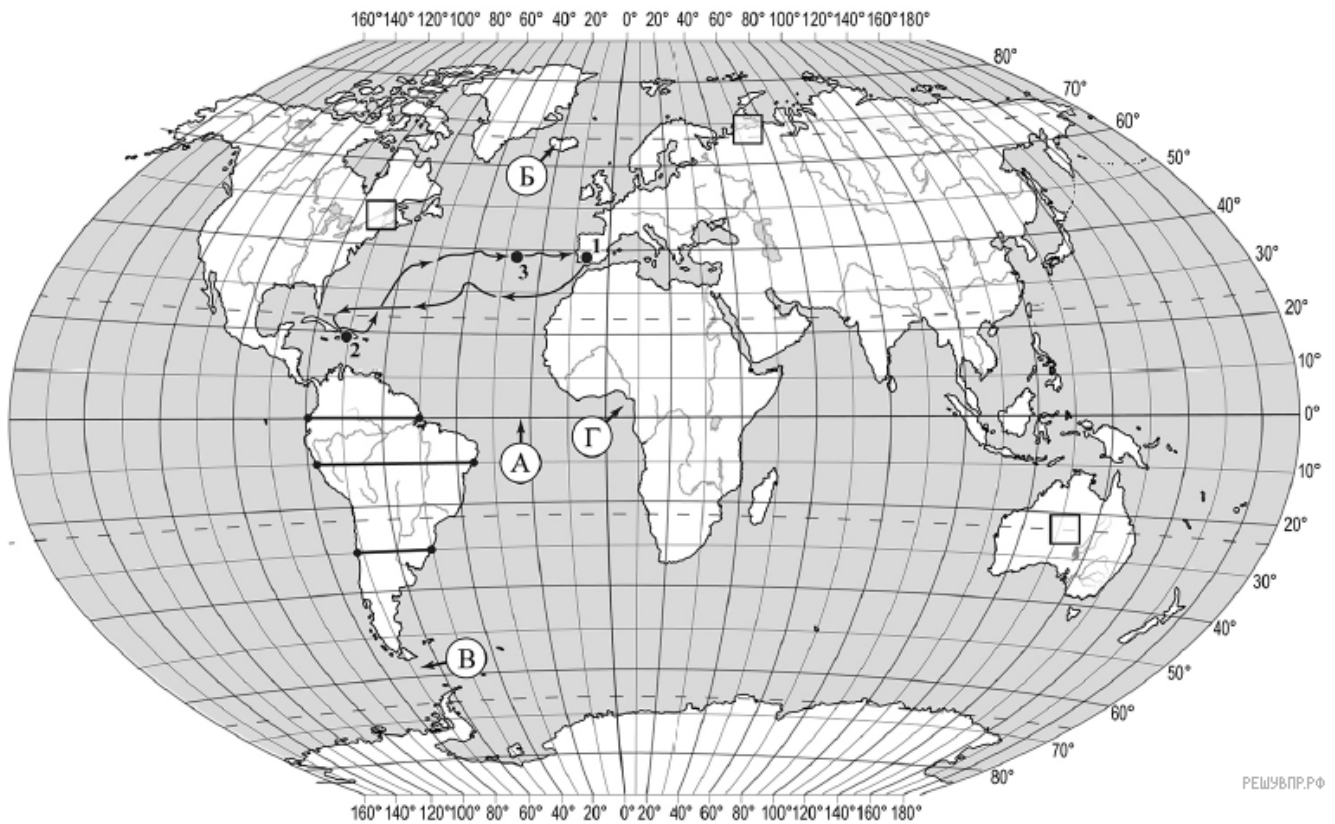


ВПР по географии 7 класс 2020 год. Вариант 10.

При выполнении заданий с кратким ответом впишите в поле для ответа цифру, которая соответствует номеру правильного ответа, или число, слово, последовательность букв (слов) или цифр. Ответ следует записывать без пробелов и каких-либо дополнительных символов. Дробную часть отделяйте от целой десятичной запятой. Единицы измерений писать не нужно.

Если вариант задан учителем, вы можете вписать или загрузить в систему ответы к заданиям с развернутым ответом. Учитель увидит результаты выполнения заданий с кратким ответом и сможет оценить загруженные ответы к заданиям с развернутым ответом. Выставленные учителем баллы отобразятся в вашей статистике.



Карта составлена по состоянию на 01.01.2019

1. На карте мира изображён маршрут экспедиции одного из путешественников, портреты которых представлены ниже. Рассмотрите карту и портреты путешественников и выполните задания.

Маршрут экспедиции кого из путешественников изображён на карте?



Давид Ливингстон



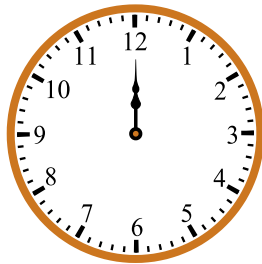
Васко да Гама



Христофор Колумб

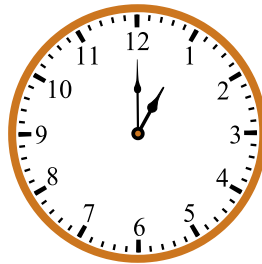
Подпишите на карте название океана, который пересекал маршрут этой экспедиции.

Луис и Диего познакомились на чемпионате мира по футболу. Луис живёт в столице Испании, а Диего — в столице Мексики. Подростки общаются через Интернет, и при общении им приходится учитывать разницу во времени между их городами.



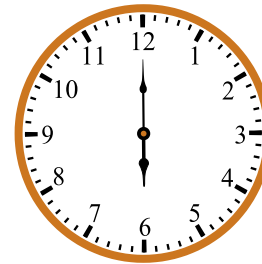
Гринвич
3 марта
12:00 (полдень)

решувпр.рф



3 марта
13:00

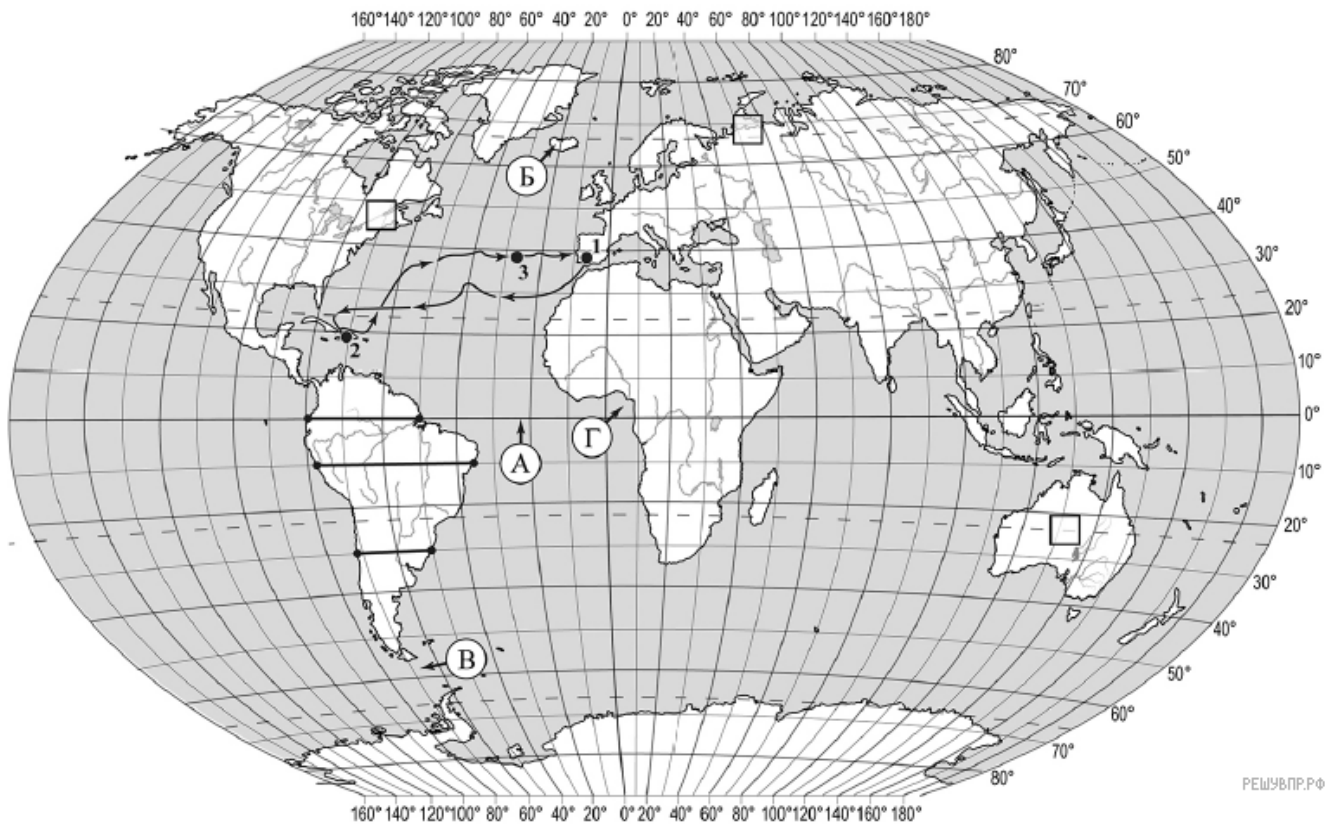
решувпр.рф



3 марта
06:00

решувпр.рф

2. Вследствие вращения Земли время различается в разных её частях, и в Испании день наступает раньше, чем в Мексике. Часы на рисунках отображают время в городах, где живут подростки. Подпишите названия городов под соответствующими часами.



Карта составлена по состоянию на 01.01.2019

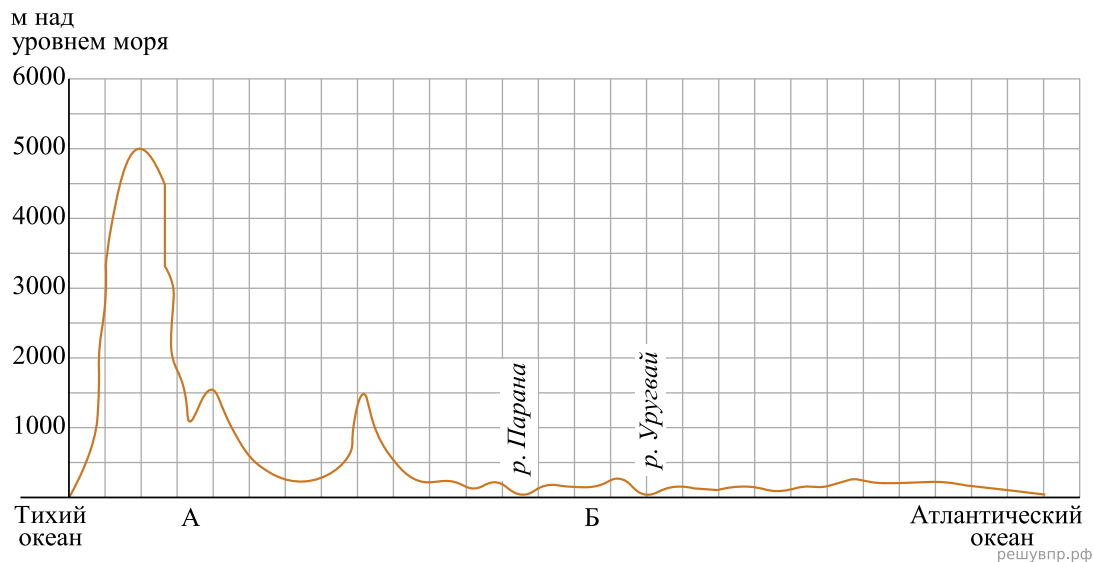
3. По линии маршрута экспедиции отмечены точки, расположенные на территории крупных географических объектов. Определите и запишите в ответе географические координаты точки 2.

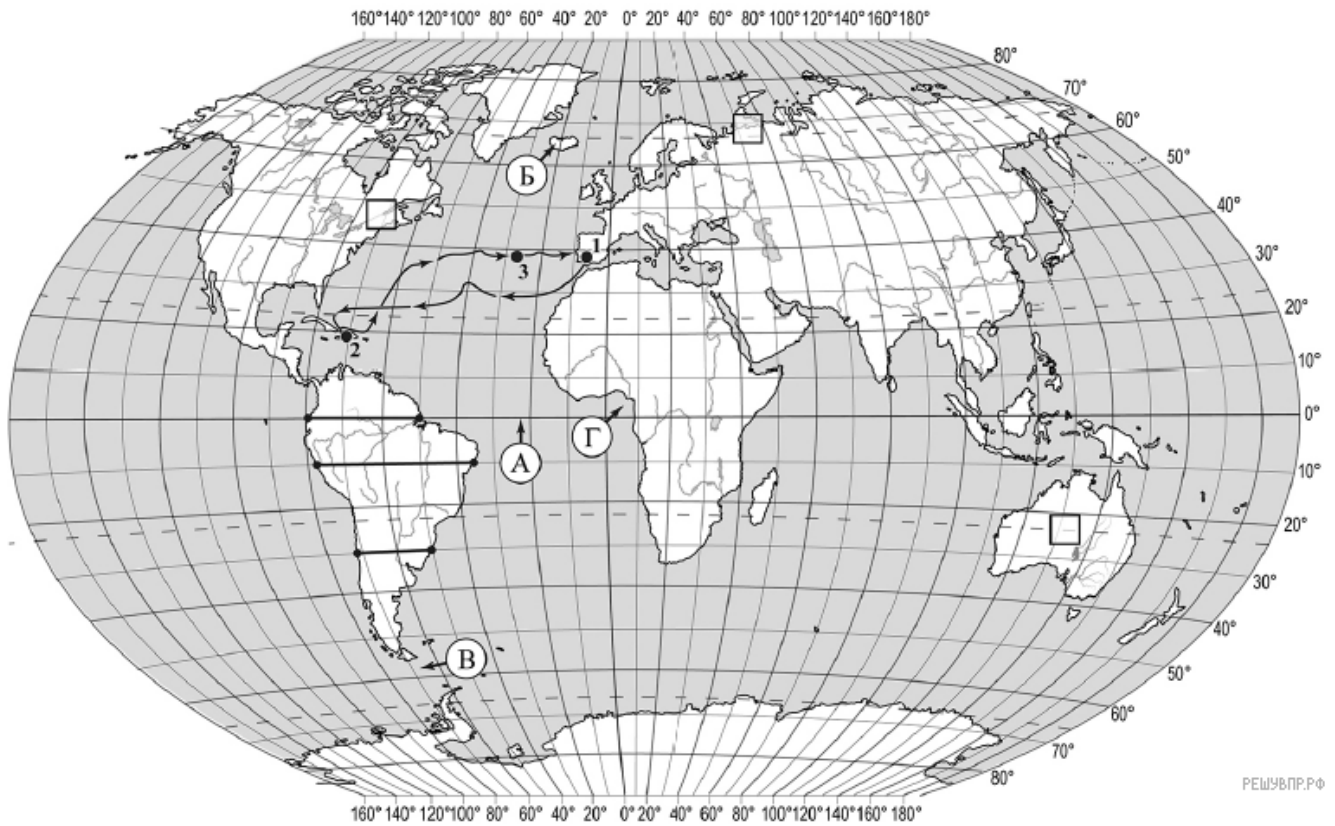
4. Прочитайте текст, составленный по запискам путешественников, исследователей и туристов, посещавших объект, на территории которого расположена точка 2.

Климат этого острова великолепно подходит для круглогодичного пляжного отдыха. Погода большую часть года жаркая и влажная, однако часты тропические ураганы, основное количество которых приходится на август — сентябрь. И это не единственное стихийное природное явление на острове, здесь нередко происходят ещё и сильные землетрясения. Вы больше нигде не увидите такого количества кактусов, которыми занята большая часть равнин и подветренных участков склонов. Они достигают в высоту 5 м и местами образуют целые леса. Здесь много молочаев, зарослей высоких злаков и пальмы сабаль. Во влажных тропических лесах острова растут ценные породы деревьев, например палисандровое дерево с древесиной красного цвета. Некоторые участки побережья покрыты мангровыми зарослями.

Запишите в ответе название этого географического объекта.

На уроке географии Михаил построил профиль рельефа Южной Америки, представленный на рисунке. Используя рисунок и карту мира, выполните задания.





Карта составлена по состоянию на 01.01.2019

5. По какому из отрезков, проведённых на карте вдоль трёх параллелей, пересекающих материк Южная Америка, построен профиль рельефа, представленный на рисунке? Укажите в ответе значение параллели.

Определите по карте протяжённость материка Южная Америка в градусах по указанной Вами параллели.

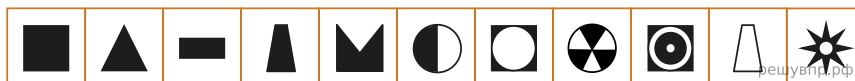
Рассчитайте протяжённость материка Южная Америка по указанной Вами параллели в километрах с помощью приведённой ниже таблицы. Для расчёта воспользуйтесь калькулятором.

Широта	0°	10°	20°	30°	40°	50°	60°	70°	80°	90°
Длина дуги параллели в 1°, км	111,3	109,6	104,6	96,5	85,4	71,7	55,8	38,2	19,4	0

6. Укажите географическое название крупной формы рельефа, которой соответствует участок профиля, обозначенный на рисунке буквой А.

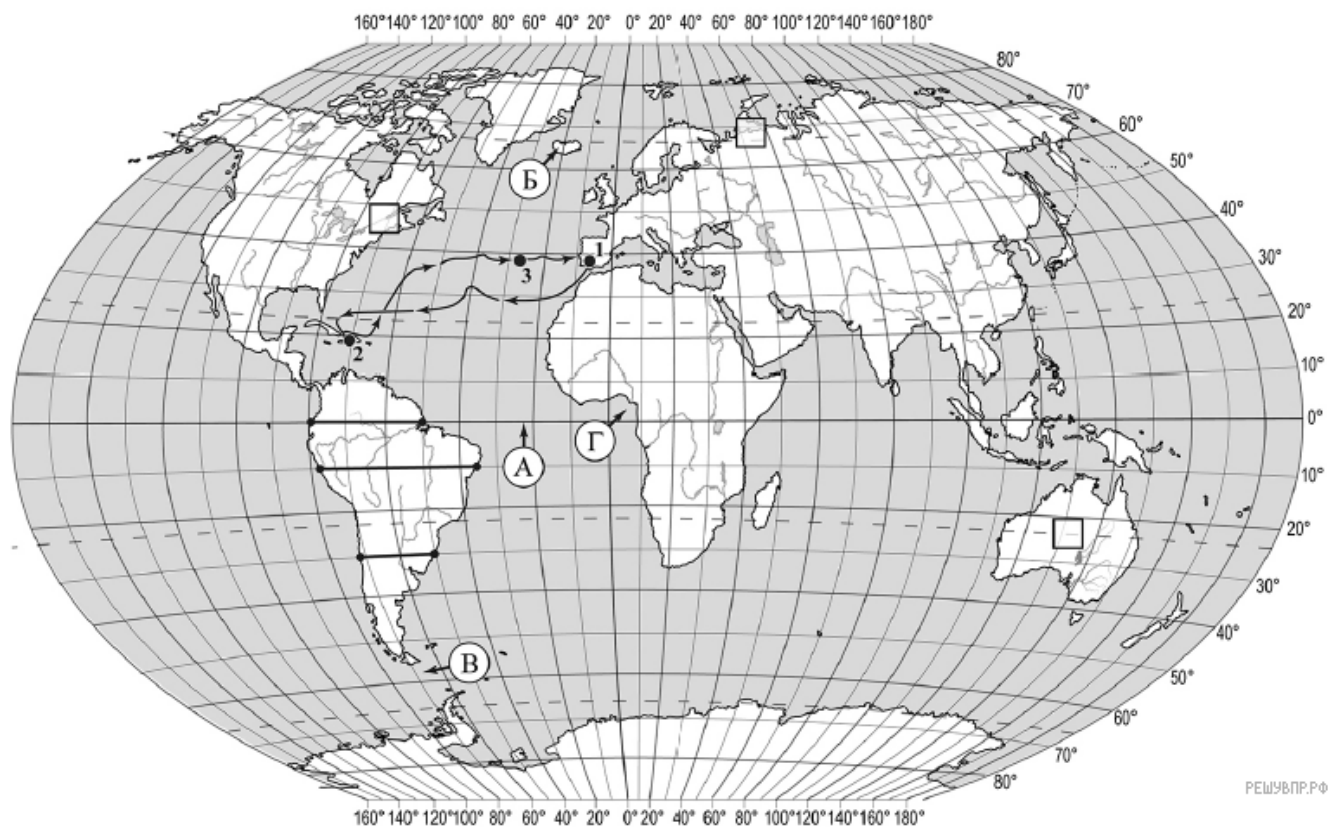
Определите наибольшую абсолютную высоту территории, через которую проходит профиль на этом участке.

7. На рисунке представлены значки, которыми обозначаются месторождения полезных ископаемых на географических картах.



Внесите в таблицу значки, обозначающие месторождения полезных ископаемых, которые добываются на территории, обозначенной на профиле буквой А.

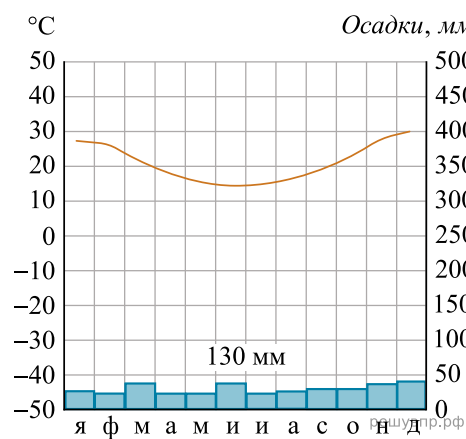
Железные руды	Медные руды	Золото	Урановые руды



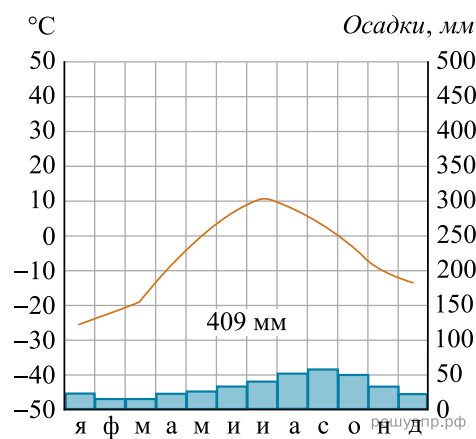
Карта составлена по состоянию на 01.01.2019

8. Рассмотрите рисунки с изображением климатограмм, построенных по данным метеонаблюдений в разных частях Земли, и выполните задания.

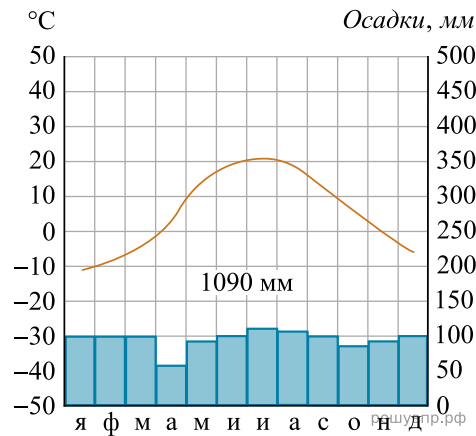
Определите, какому климатическому поясу соответствует каждая климатограмма. Подпишите название климатического пояса под соответствующей климатограммой.



1

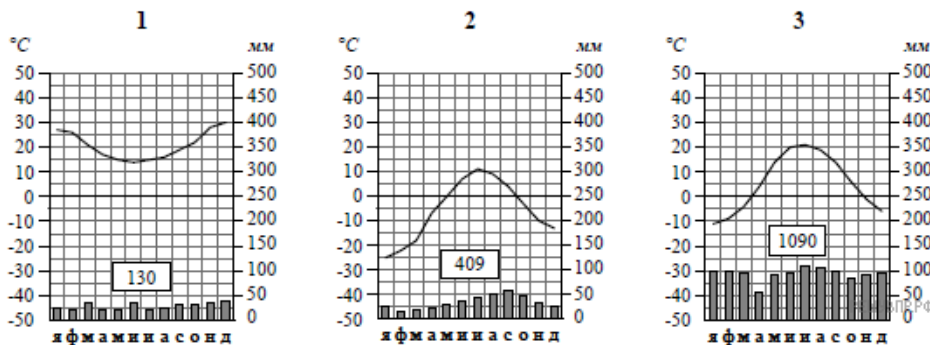


2



3

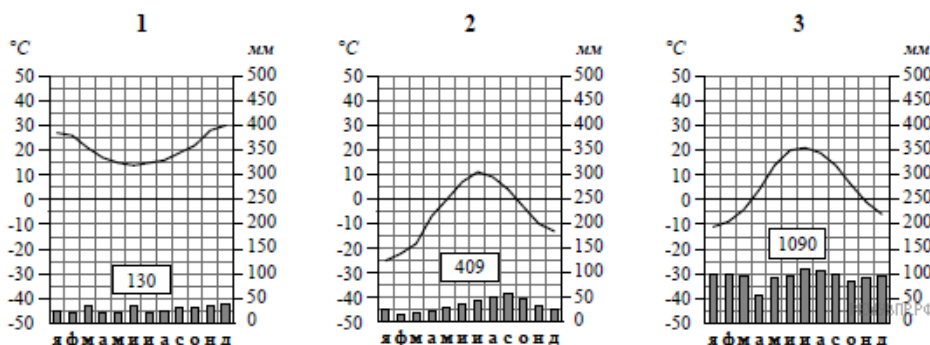
9. На карте мира, территории, для которых построены изображённые на рисунках климатограммы, обозначены пустыми квадратами. Впишите в каждый квадрат на карте номер соответствующей климатограммы.



10. Какой природной зоне мира соответствуют приведённые ниже характеристики? Укажите в ответе название этой природной зоны.

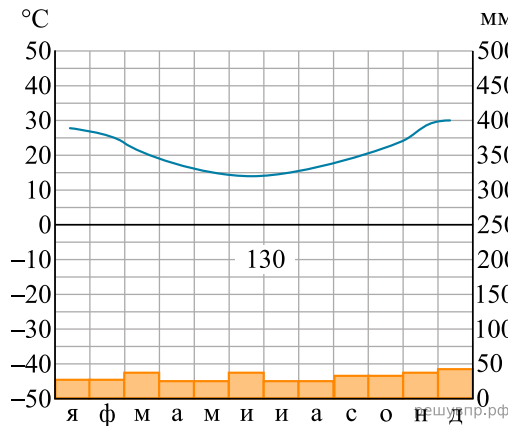
- 1) Занимает территории с достаточным увлажнением.
- 2) Является переходной зоной от тайги к зоне широколиственных лесов.
- 3) Климат характеризуется тёплым продолжительным летом и умеренно холодной снежной зимой.
- 4) Произрастают как хвойные породы деревьев, так и листопадные.
- 5) Животный мир отличается значительным разнообразием млекопитающих: лоси, кабаны, лисы, зайцы.

Выберите климатограмму, соответствующую климатическим особенностям указанной Вами природной зоны. Укажите в ответе её номер.

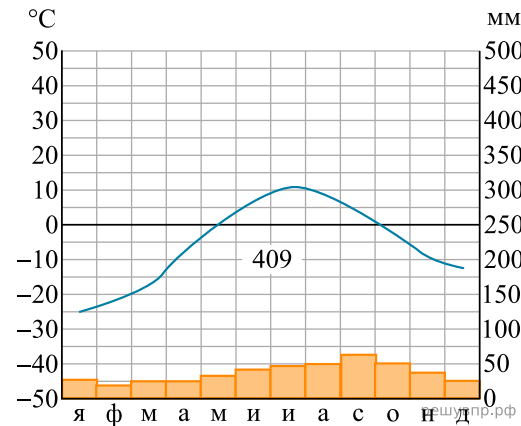


11. По выбранной Вами в задании 3.2 климатограмме определите климатические показатели для указанной природной зоны и заполните таблицу.

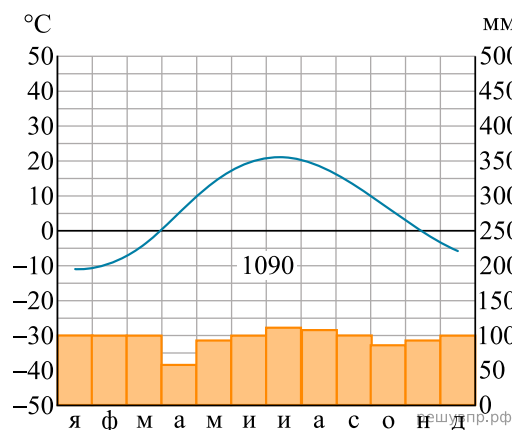
Средняя температура воздуха, °С		Годовая амплитуда температур, °С	Годовое количество осадков, мм	Месяц, на который приходится наибольшее количество осадков
в январе	в июле			



1



2



3

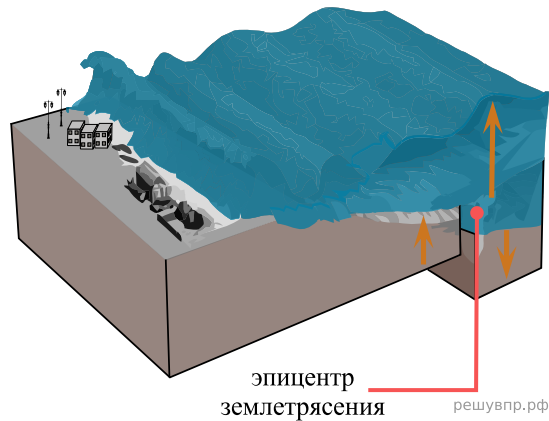
Для выполнения задания приводим текст задания 3.2:

Какой природной зоне мира соответствуют приведённые ниже характеристики? Укажите в ответе название этой природной зоны.

- 1) Занимает территории с достаточным увлажнением.
- 2) Является переходной зоной от тайги к зоне широколиственных лесов.
- 3) Климат характеризуется тёплым продолжительным летом и умеренно холодной снежной зимой.
- 4) Произрастают как хвойные породы деревьев, так и листопадные.
- 5) Животный мир отличается значительным разнообразием млекопитающих: лоси, кабаны, лисы, зайцы.

Выберите климатограмму, соответствующую климатическим особенностям указанной Вами природной зоны. Укажите в ответе её номер.

Рассмотрите схему природного процесса и выполните задания.



12. Какой природный процесс отображён на схеме?

13. Установите последовательность этапов отображённого на схеме процесса. Запишите в ответе порядковые номера этапов.

ЭТАПЫ:

- 1) На дне океана происходит землетрясение или извержение вулкана.
- 2) При приближении к побережью скорость и длина волны уменьшаются, но её высота сильно увеличивается.
- 3) Над эпицентром землетрясения или подводным вулканом образуется мощная волна.
- 4) Волна охватывает всю толщу воды и движется под водой с огромной скоростью.
- 5) Волна огромной высоты с силой обрушивается на берег.

14. Каковы последствия процесса, отображённого на схеме?

15. Установите соответствие между географическими особенностями и материками, для которых они характерны: для этого к каждой позиции первого столбца подберите соответствующую позицию из второго столбца.

ГЕОГРАФИЧЕСКИЕ ОСОБЕННОСТИ

МАТЕРИКИ

- А) Материк имеет разветвлённую речную сеть, относящуюся к бассейнам четырёх океанов.
- Б) Восточная часть материка — это современная рифтовая зона с глыбовыми горами и глубочайшими впадинами, многие из которых заняты озёрами.
- В) На территории материка находится самое влажное место на Земле (Черапунджи), где выпадает более 12 000 мм осадков в год.
- Г) Территорию материка почти посередине пересекает экватор.
- Д) На материке расположена самая крупная пустыня мира.
- Е) На материке расположена высочайшая горная система мира, в пределах которой находится самая высокая вершина Земли.

- 1) Африка
- 2) Евразия

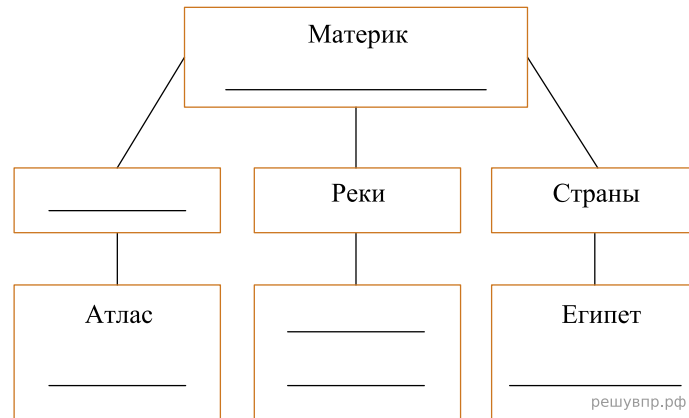
Запишите в таблицу выбранные цифры под соответствующими буквами.

Ответ:

А	Б	В	Г	Д	Е
<input type="text"/>	<input type="text"/>	<input type="text"/>	<input type="text"/>	<input type="text"/>	<input type="text"/>

16. В приведённом ниже списке перечислены крупные географические объекты. Выберите из представленного ниже списка названия географических объектов, расположенных на территории одного из материков: Африка, Евразия, и заполните схему. Впишите в схему название материка, типы и названия выбранных Вами географических объектов.

Гималаи, Замбези, Ливия, Ниагара, Купер-Крик, Драконовы, Амур, Анды, Кавказ, Байкал, Аппалачи, Нил.



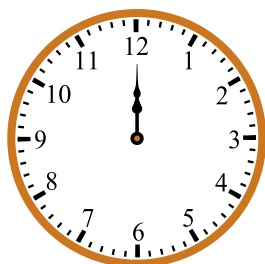
Диего и Амели познакомились на фестивале танго в Бразилии. Диего живёт в столице Аргентины, а Амели — в столице Франции. Подростки общаются через Интернет, и при общении им приходится учитывать разницу во времени между их городами.



Карта составлена по состоянию на 01.01.2020

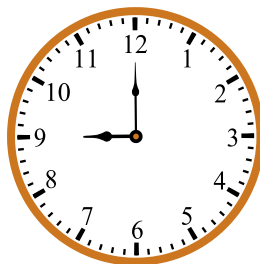
17. На политической карте мира выделите штриховкой страны, в которых живут подростки.

18. Часы на рисунках отображают время в городах, где живут подростки. Подпишите названия городов под соответствующими часами.



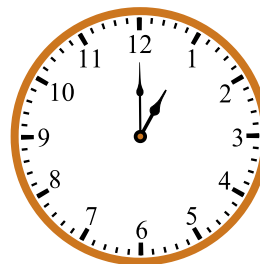
Гринвич
12:00 (полдень)

решувпр.рф



20 декабря
09:00

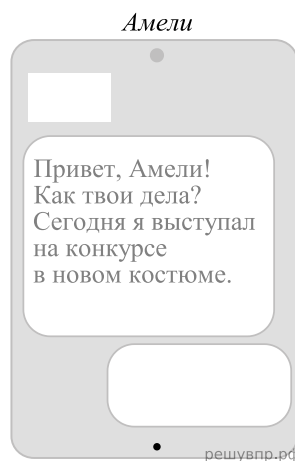
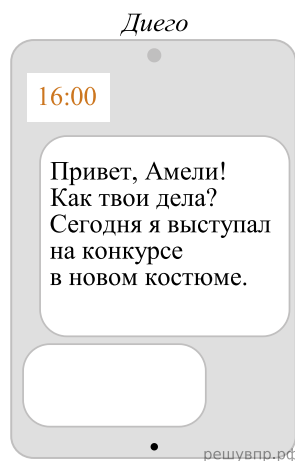
решувпр.рф



20 декабря
13:00

решувпр.рф

19. Диего отправил Амели электронное сообщение в 16:00 по местному времени.



Какое время будет отображаться в соответствующем окне на экране смартфона Амели, когда она получит сообщение от Диего?

Используя представленную ниже таблицу и политическую карту мира выполните задания.

Занятость населения по отраслям хозяйства, 2017 г.

№	Страна	Численность занятого населения, млн человек	Доля занятого населения, %		
			в сельском хозяйстве	в промышленности	в сфере услуг
1	Болгария	3,3	7	26	67
2	Эфиопия	52,8	73	7	20
3	Турция	31,3	18	27	55
4	Перу	17,0	26	17	57

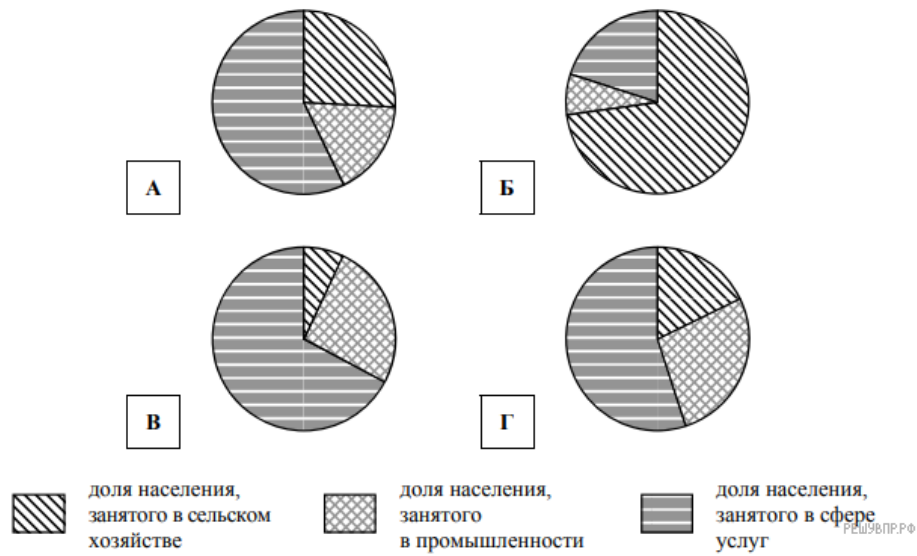


РЕШУ ВПР.РФ

Карта составлена по состоянию на 01.01.2017

20. Подпишите на политической карте мира название страны с самой большой численностью населения.

21. Определите, структуру занятости населения какой страны отражает каждая диаграмма. Запишите в ответе порядковые номера стран под соответствующими буквами.

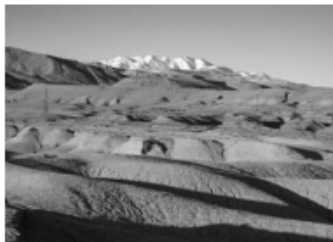


Ответ:

А	Б	В	Г

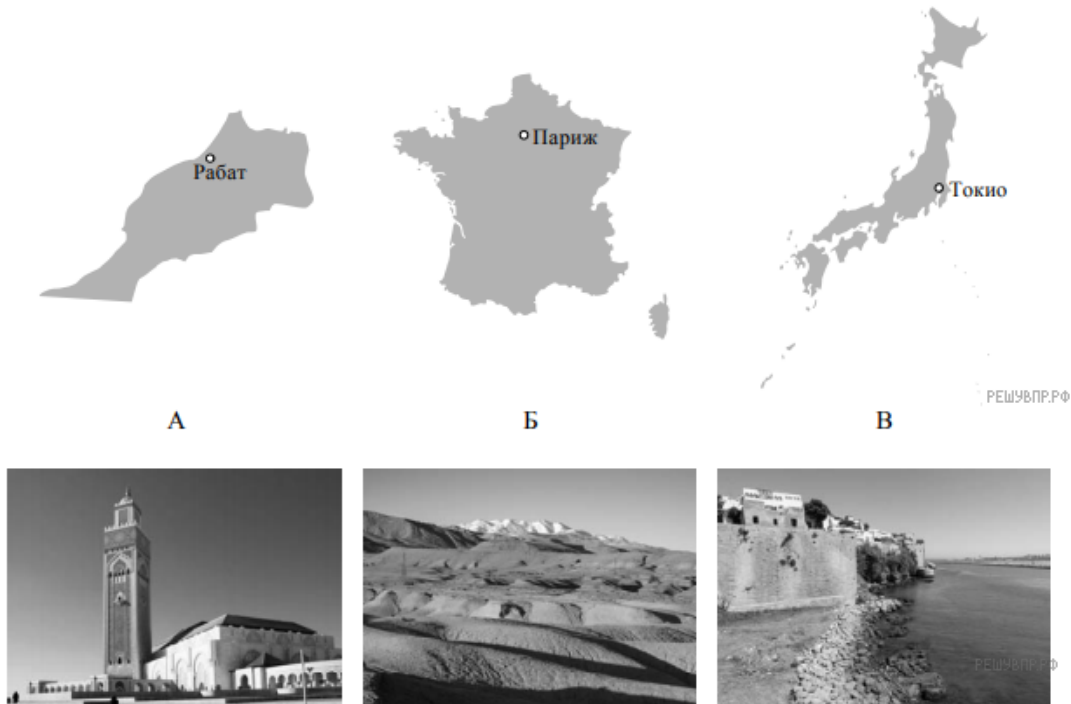
Представьте, что Вы познакомились со своим сверстником, который живёт за границей, и он прислал Вам фотографии, сделанные в его стране.

Рассмотрите фотографии и ответьте на вопросы.



22. В какой стране живёт Ваш сверстник?

23. Рассмотрите представленные ниже рисунки. Выберите рисунок с контуром страны, в которой живёт Ваш сверстник. Запишите в ответе букву, которой обозначен этот рисунок.



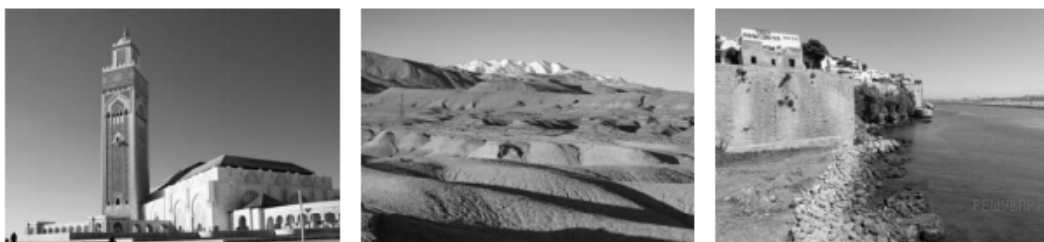
24. Предположите, какие ответы на вопросы о своей стране даст Ваш сверстник в ходе интервью. Запишите их в таблицу.

Вопрос	Ответ
1. На каком материке находится твоя страна?	
2. Какой океан омывает берега твоей страны?	
3. Какой пролив отделяет твою страну от Европы?	
4. Какие горы есть в твоей стране?	
5. Какие два народа составляют основную часть населения твоей страны?	
6. Производством каких товаров известна твоя страна?	
7. Какие города твоей страны, кроме столицы, привлекают туристов своими достопримечательностями?	

Для выполнения задания приводим текст задания 8.1:

Представьте, что Вам было поручено взять интервью у зарубежного сверстника, чтобы он познакомил Вас со своей страной. Для иллюстрации этого интервью Вы попросили его прислать несколько фотографий, сделанных в стране, в которой он живёт.

Рассмотрите фотографии и ответьте на вопросы.



В какой стране живёт Ваш сверстник?