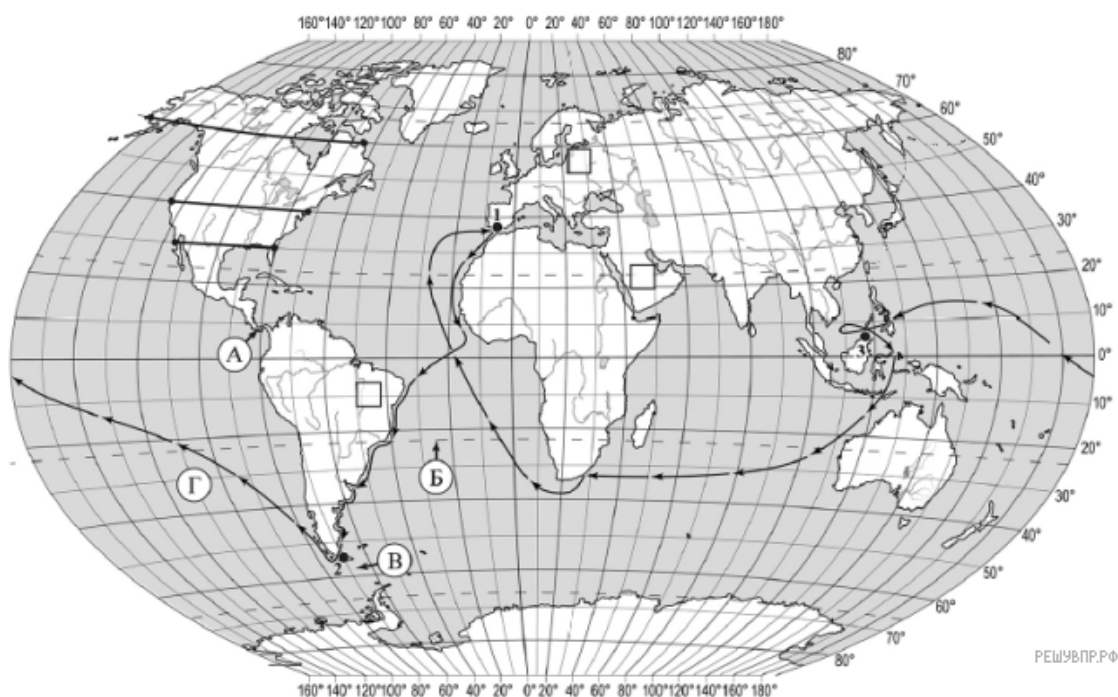


ВПР по географии 7 класс 2019 год. Вариант 17.

При выполнении заданий с кратким ответом впишите в поле для ответа цифру, которая соответствует номеру правильного ответа, или число, слово, последовательность букв (слов) или цифр. Ответ следует записывать без пробелов и каких-либо дополнительных символов. Дробную часть отделяйте от целой десятичной запятой. Единицы измерений писать не нужно.

Если вариант задан учителем, вы можете вписать или загрузить в систему ответы к заданиям с развернутым ответом. Учитель увидит результаты выполнения заданий с кратким ответом и сможет оценить загруженные ответы к заданиям с развернутым ответом. Выставленные учителем баллы отобразятся в вашей статистике.



Карта составлена по состоянию на 01.01.2019

1. На карте мира изображён маршрут экспедиции одного из путешественников, портреты которых представлены ниже. Рассмотрите карту и портреты путешественников и выполните задания.

Маршрут экспедиции кого из путешественников изображён на карте?



Фернан Магеллан



Абель Тасман



Христофор Колумб

Подпишите на карте название материка, который эта экспедиция обогнула с юга, пройдя через узкий пролив.

2. На карте буквами обозначены объекты, определяющие географическое положение указанного Вами материка. Запишите в таблицу названия этих объектов.

А	Б	В	Г
<input type="text"/>	<input type="text"/>	<input type="text"/>	<input type="text"/>

Для выполнения задание приводим текст задания 1.1:

На карте мира изображён маршрут экспедиции одного из путешественников, портреты которых представлены ниже. Рассмотрите карту и портреты путешественников и выполните задания.

Маршрут экспедиции кого из путешественников изображён на карте?



Фернан Магеллан



Абель Тасман



Христофор Колумб

РЕШУ ВПР.РФ

Подпишите на карте название материка, который эта экспедиция обогнула с юга, пройдя через узкий пролив.

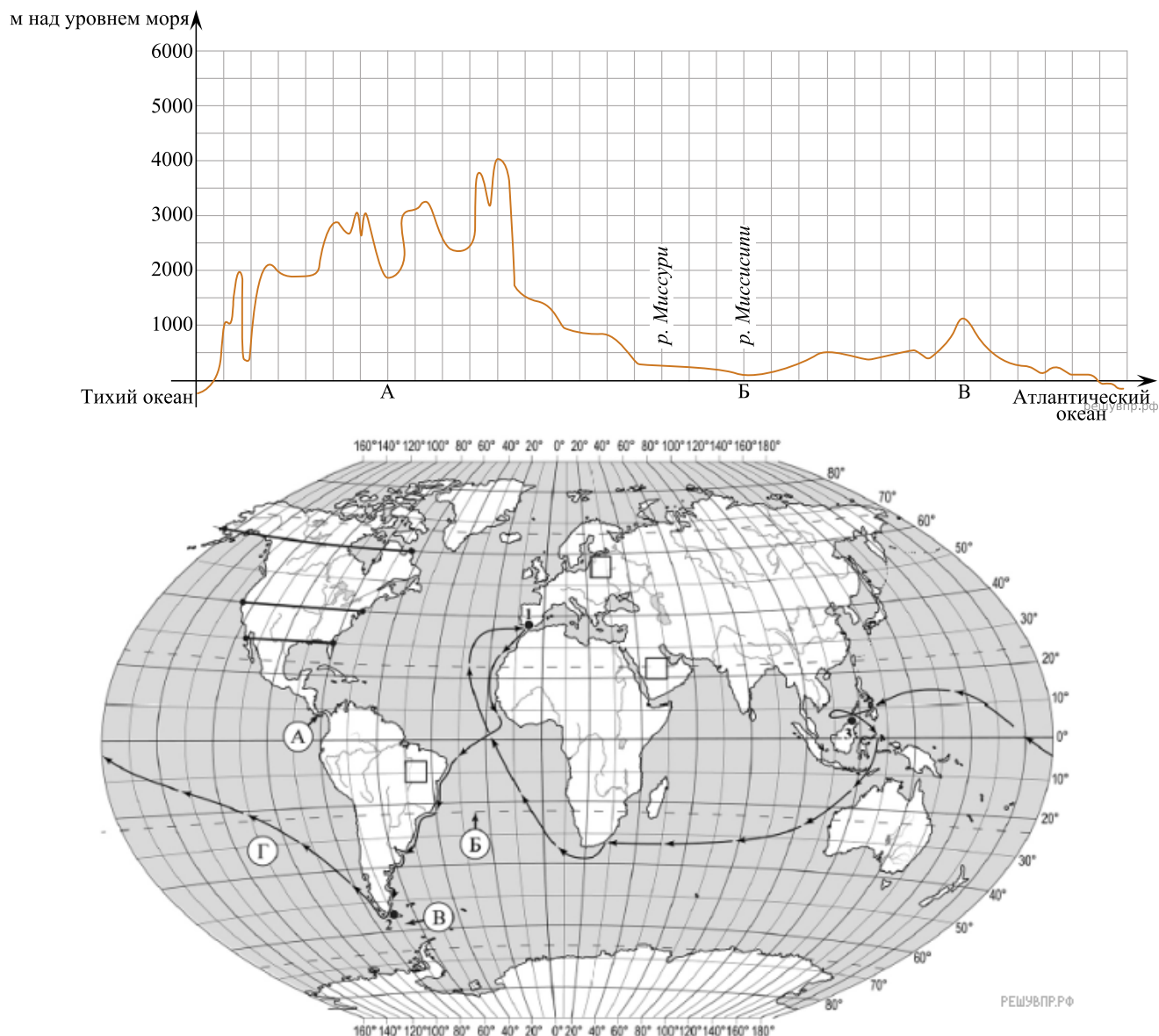
3. По линии маршрута экспедиции отмечены точки, расположенные на территории крупных географических объектов. Определите и запишите в ответе географические координаты точки 2.

4. Прочитайте текст, составленный по запискам путешественников, исследователей и туристов, посещавших объект, на территории которого расположена точка 2.

Этот архипелаг включает в себя около 40 тысяч островов, из которых на один, самый крупный, остров приходится более половины всей площади. Эти острова иногда называют «краем Земли». Горные вершины покрыты снегом и ледниками, а деревья словно прижимаются к земле от постоянных сильных ветров. Леса, расположенные здесь, являются самым южным лесным массивом на Земле. На островах обитают ламы и красные лисы, огромное число тюленей и морских львов, шумные птичьи базары занимают берега островов. Большая часть островов заселена, но население малочисленно. Учёные-археологи считают, что древнейшие человеческие поселения возникли на самом большом острове архипелага более 10 тысяч лет назад. Здесь расположен и самый южный город мира, принадлежащий Чили.

Запишите в ответе название этого географического объекта.

На уроке географии Антон построил профиль рельефа Северной Америки, представленный на рисунке. Используя рисунок и карту мира, выполните задания.



Карта составлена по состоянию на 01.01.2019

5. По какому из отрезков, проведённых на карте вдоль трёх параллелей, пересекающих материк Северная Америка, построен профиль рельефа, представленный на рисунке? Укажите в ответе значение параллели.

Определите по карте протяжённость материка Северная Америка в градусах по указанной Вами параллели.

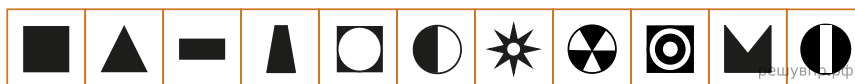
Рассчитайте протяжённость материка Северная Америка по указанной Вами параллели в километрах с помощью приведённой ниже таблицы. Для расчёта воспользуйтесь калькулятором.

Широта	0°	10°	20°	30°	40°	50°	60°	70°	80°	90°
Длина дуги параллели в 1°, км	111,3	109,6	104,6	96,5	85,4	71,7	55,8	38,2	19,4	0

6. Укажите географическое название крупной формы рельефа, которой соответствует участок профиля, обозначенный на рисунке буквой А.

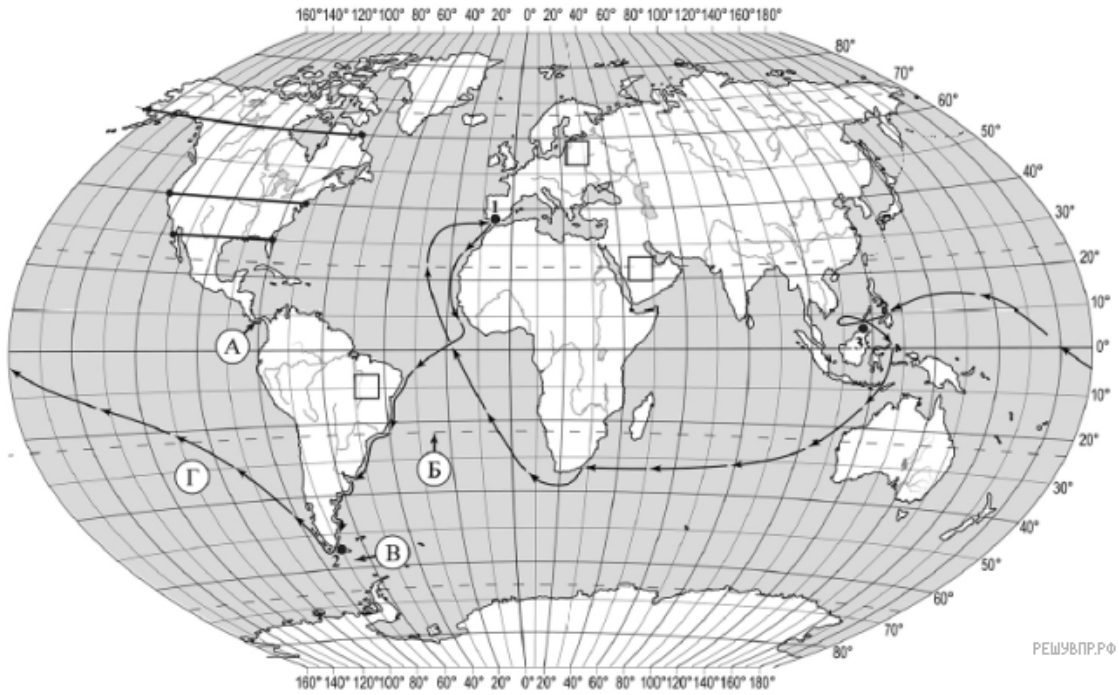
Определите наибольшую абсолютную высоту территории, через которую проходит профиль на этом участке.

7. На рисунке представлены значки, которыми обозначаются месторождения полезных ископаемых на географических картах.



Внесите в таблицу значки, обозначающие месторождения полезных ископаемых, которые добывают на территории, обозначенной на профиле буквой А.

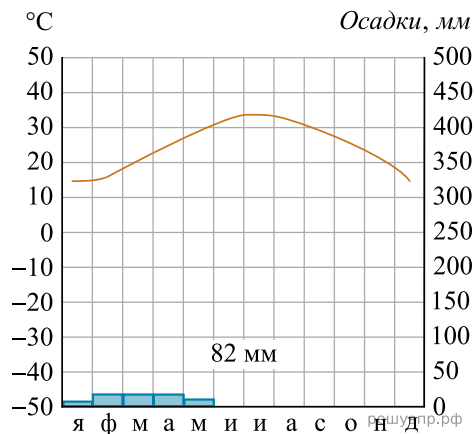
Полиметаллические руды	Золото	Медные руды	Урановые руды



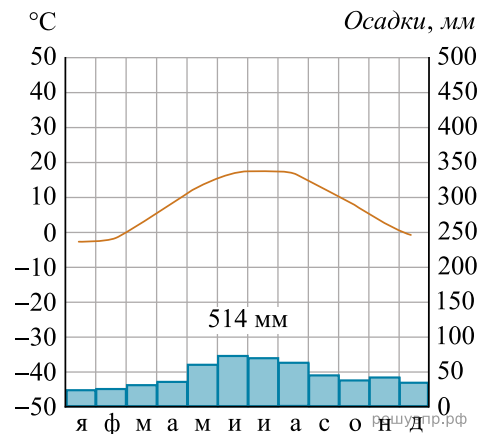
Карта составлена по состоянию на 01.01.2019

8. Рассмотрите рисунки с изображением климатограмм, построенных по данным метеонаблюдений в разных частях Земли, и выполните задания.

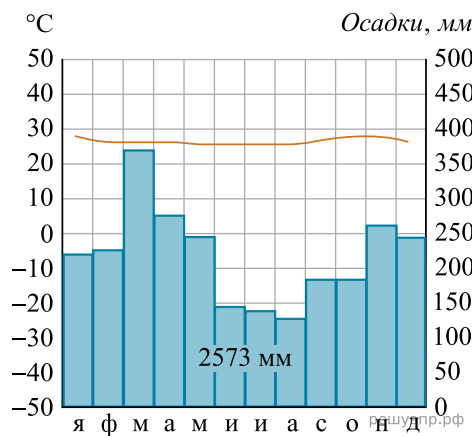
Определите, какому климатическому поясу соответствует каждая климатограмма. Подпишите название климатического пояса под соответствующей климатограммой.



1

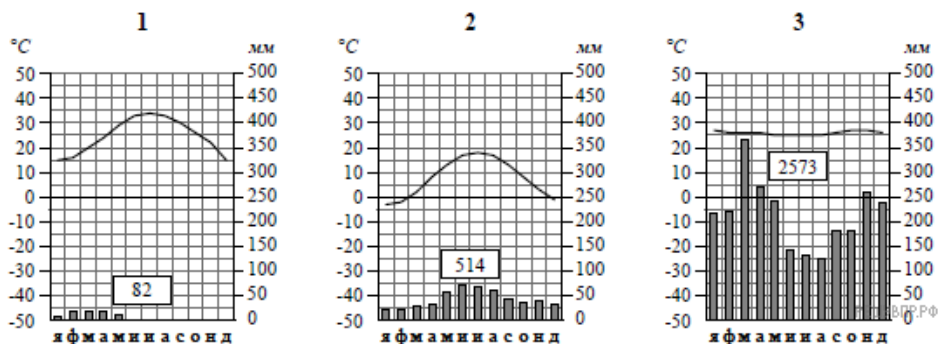


2



3

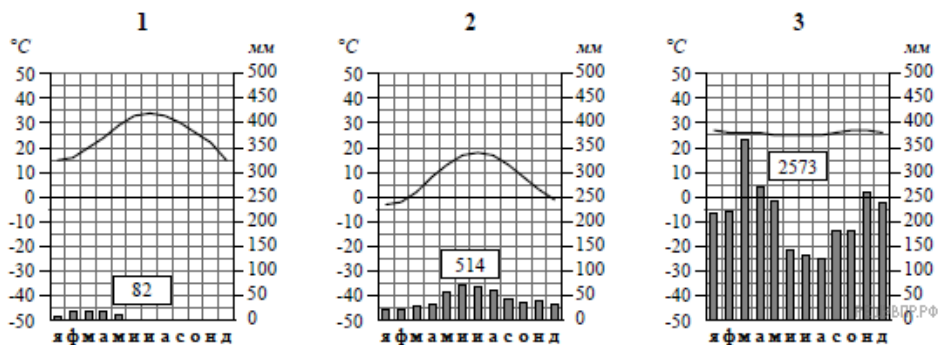
9. На карте мира, территории, для которых построены изображённые на рисунках климатограммы, обозначены пустыми квадратами. Впишите в каждый квадрат на карте номер соответствующей климатограммы.



10. Какой природной зоне мира соответствуют приведённые ниже характеристики? Укажите в ответе название этой природной зоны.

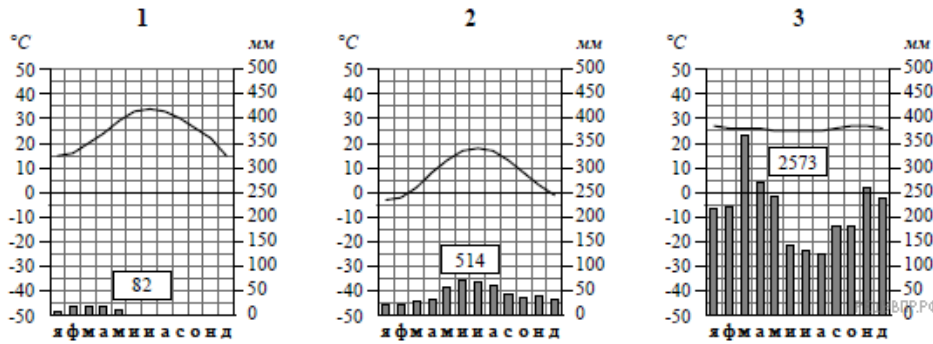
- 1) Занимает территории с достаточным увлажнением.
- 2) Является переходной зоной от тайги к зоне широколиственных лесов.
- 3) Климат характеризуется тёплым продолжительным летом и умеренно холодной снежной зимой.
- 4) Произрастают как хвойные породы деревьев, так и листопадные.
- 5) Животный мир отличается значительным разнообразием млекопитающих: лоси, кабаны, лисы, зайцы.

Выберите климатограмму, соответствующую климатическим особенностям указанной Вами природной зоны. Укажите в ответе её номер.



11. По выбранной Вами в задании 3.2 климатограмме определите климатические показатели для указанной природной зоны и заполните таблицу.

Средняя температура воздуха, °С		Годовая амплитуда температур, °С	Годовое количество осадков, мм	Месяц, на который приходится наибольшее количество осадков
в январе	в июле			



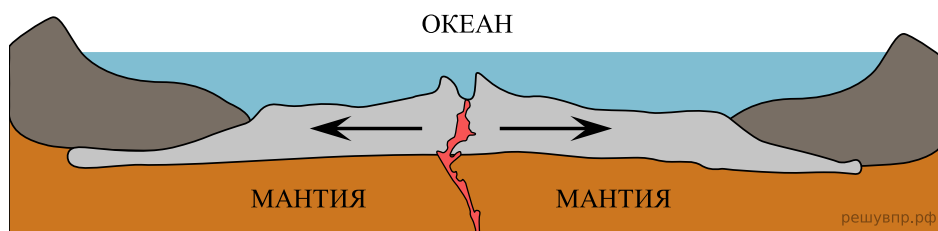
Для выполнения задание приводим текст задания 3.2:

Какой природной зоне мира соответствуют приведённые ниже характеристики? Укажите в ответе название этой природной зоны.

- 1) Занимает территории с достаточным увлажнением.
- 2) Является переходной зоной от тайги к зоне широколиственных лесов.
- 3) Климат характеризуется тёплым продолжительным летом и умеренно холодной снежной зимой.
- 4) Произрастают как хвойные породы деревьев, так и листопадные.
- 5) Животный мир отличается значительным разнообразием млекопитающих: лоси, кабаны, лисы, зайцы.

Выберите климатограмму, соответствующую климатическим особенностям указанной Вами природной зоны. Укажите в ответе её номер.

Рассмотрите схему природного процесса и выполните задания.



12. Какой природный процесс отображён на схеме?

13. Установите последовательность этапов отображённого на схеме процесса. Запишите в ответе порядковые номера этапов.

ЭТАПЫ:

- 1) Вследствие движения вещества мантии происходит растяжение и разлом земной коры.
- 2) По линии разлома земной коры образуется крупная линейная впадина — рифт.
- 3) Из застывшей лавы на дне океана образуются срединно-океанические хребты.
- 4) Происходит излияние базальтовой лавы на дне океана.
- 5) В зоне образовавшегося на дне океана рифта к поверхности дна поднимается расплавленная магма.

14. Какими явлениями сопровождается процесс, отображённый на схеме?

15. Установите соответствие между географическими особенностями и материками, для которых они характерны: для этого к каждой позиции первого столбца подберите соответствующую позицию из второго столбца.

ГЕОГРАФИЧЕСКИЕ ОСОБЕННОСТИ

МАТЕРИКИ

- А) Вдоль северо-восточного побережья материка протягивается подводная гряда, созданная живыми организмами.
- Б) На территории материка находится самое влажное место на Земле (Черапунджи), где выпадает более 12 000 мм осадков в год.
- В) Материк целиком расположен в Южном полушарии.
- Г) На материке обитают сумчатые животные, а также яйцекладущие млекопитающие — утконос и ехидна.
- Д) Материк омывается водами четырёх океанов и имеет сильно изрезанную береговую линию.
- Е) Материк расположен в двух частях света, которые сильно отличаются друг от друга по природным условиям, а также по культуре и традициям народов.

- 1) Австралия
- 2) Евразия

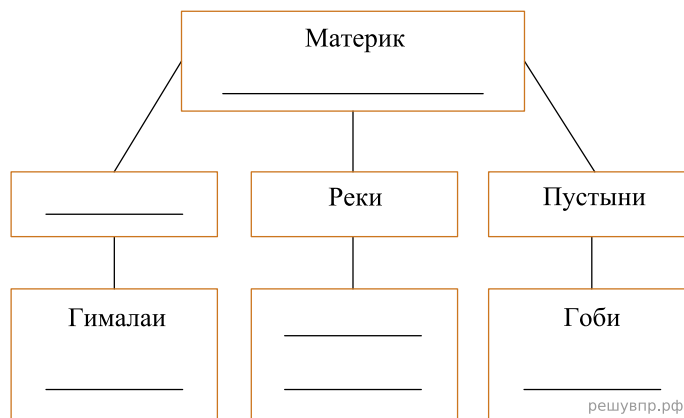
Запишите в таблицу выбранные цифры под соответствующими буквами.

Ответ:

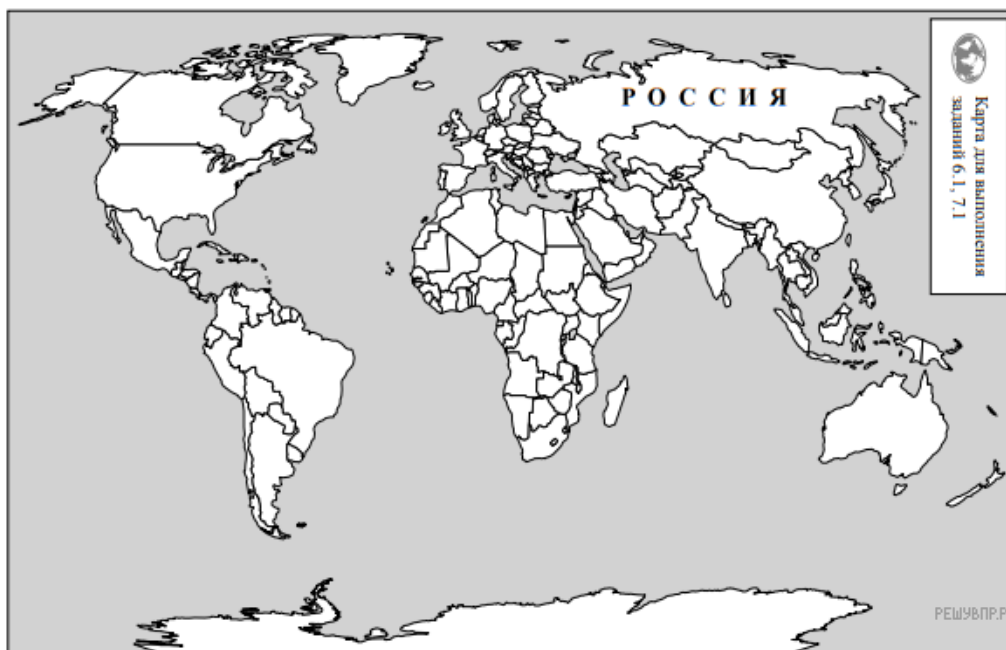
А	Б	В	Г	Д	Е
<input type="text"/>	<input type="text"/>	<input type="text"/>	<input type="text"/>	<input type="text"/>	<input type="text"/>

16. В приведённом ниже списке перечислены крупные географические объекты. Выберите из представленного ниже списка названия географических объектов, расположенных на территории одного из материков: Австралия, Евразия, и заполните схему. Впишите в схему название материка, типы и названия выбранных Вами географических объектов.

Анды, Руб-эль-Хали, Байкал, Волга, Большая песчаная, Аппалачи, Маракайбо, Ниагара, Ганг, Конго, Альпы, Эри.



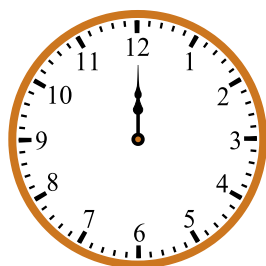
Лукас и Хамади познакомились на олимпиаде по астрономии. Лукас живёт в столице Австралии, а Хамади — в столице Египта. Подростки общаются через Интернет, и при общении им приходится учитывать разницу во времени между их городами.



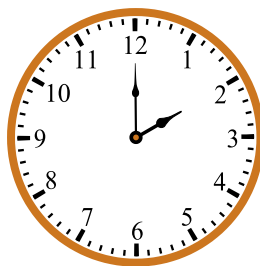
Карта составлена по состоянию на 01.01.2019

17. На политической карте мира выделите штриховкой страны, в которых живут подростки.

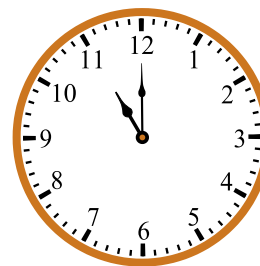
Лукас и Хамади познакомились на олимпиаде по астрономии. Лукас живёт в столице Австралии, а Хамади — в столице Египта. Подростки общаются через Интернет, и при общении им приходится учитывать разницу во времени между их городами.



Гринвич
00:00 (полночь)
решувпр.рф



25 февраля
02:00
решувпр.рф



25 февраля
11:00
решувпр.рф

18. Вследствие вращения Земли время различается в разных её частях, и в Австралии день наступает раньше, чем в Египте. Часы на рисунках отображают время в городах, где живут подростки. Подпишите названия городов под соответствующими часами.

19. Хамади отправил Лукасу электронное сообщение в 09:00 по местному времени.

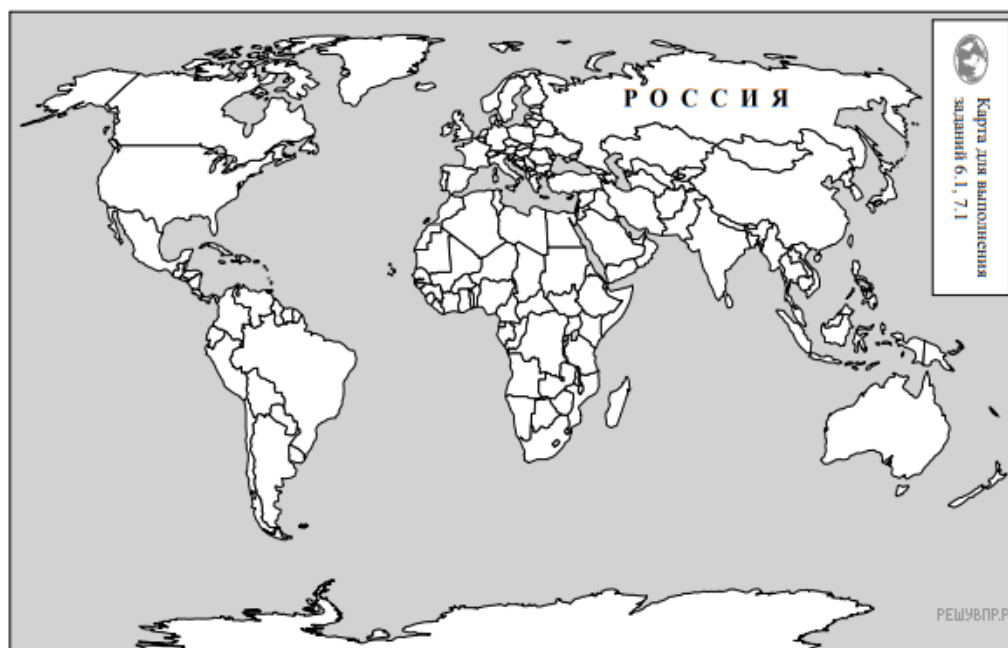


Какое время будет отображаться в соответствующем окне на экране смартфона, когда Лукас получит сообщение от Хамади?

Используя представленную ниже таблицу и политическую карту мира выполните задания.

Численность и состав населения, 2017 г.

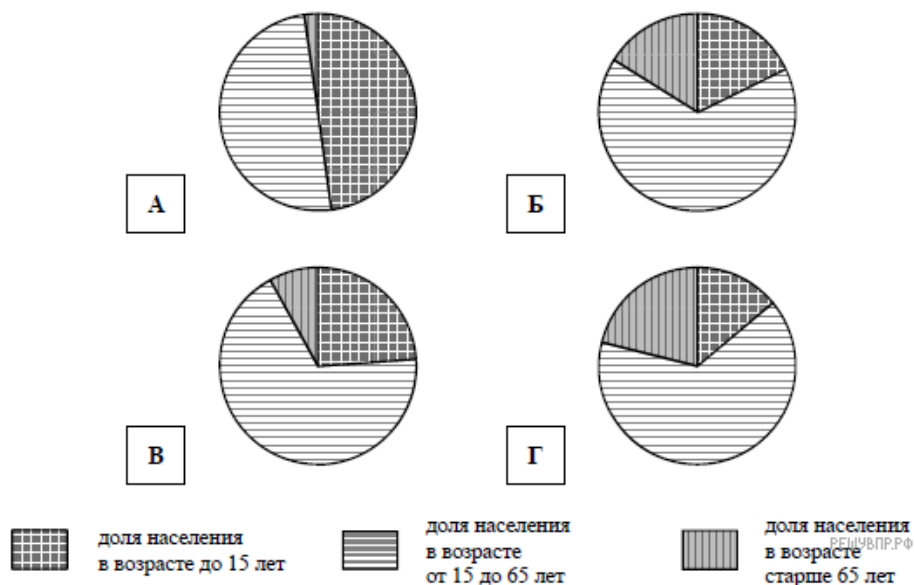
№	Страна	Численность населения, млн человек	Возрастной состав, %		
			доля населения в возрасте до 15 лет	доля населения в возрасте от 15 до 65 лет	доля населения в возрасте старше 65 лет
1	Турция	81	24	68	8
2	Греция	10	14	65	21
3	Ангола	30	48	50	2
4	Австралия	23	18	66	16



Карта составлена по состоянию на 01.01.2017

20. Подпишите на политической карте мира название страны с самой большой численностью населения.

21. Определите, возрастной состав населения какой страны отражает каждая диаграмма. Запишите в ответе порядковые номера стран под соответствующими буквами.



Ответ:

А	Б	В	Г

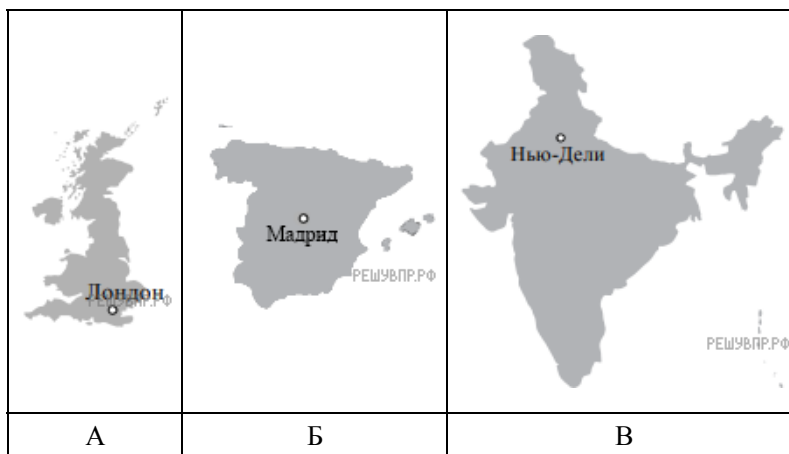
22. Представьте, что Вам было поручено взять интервью у зарубежного сверстника, чтобы он познакомил Вас со своей страной. Для иллюстрации этого интервью Вы попросили его прислать несколько фотографий, сделанных в стране, в которой он живёт.

Рассмотрите фотографии и ответьте на вопросы.



В какой стране живёт Ваш сверстник?
 Как называется столица этой страны?

23. Рассмотрите представленные ниже рисунки. Выберите рисунок с контуром страны, в которой живёт Ваш сверстник. Запишите в ответе букву, которой обозначен этот рисунок.



24. Предположите, какие ответы на вопросы о своей стране даст Ваш сверстник в ходе интервью. Запишите их в таблицу.

Вопрос	Ответ
1. В какой части света находится твоя страна?	
2. Какой полуостров занимает твоя страна?	
3. Какие горы есть в твоей стране?	
4. Какие крупные города, кроме столицы, есть в твоей стране?	
5. Какой пролив отделяет твою страну от Африки?	
6. Какие сельскохозяйственные культуры выращивают в твоей стране?	
7. Какие достопримечательности можно посмотреть в твоей стране?	

Для выполнения задания приводим текст задания 8.1:

Представьте, что Вам было поручено взять интервью у зарубежного сверстника, чтобы он познакомил Вас со своей страной. Для иллюстрации этого интервью Вы попросили его прислать несколько фотографий, сделанных в стране, в которой он живёт.

Рассмотрите фотографии и ответьте на вопросы.



*В какой стране живёт Ваш сверстник?
Как называется столица этой страны?*