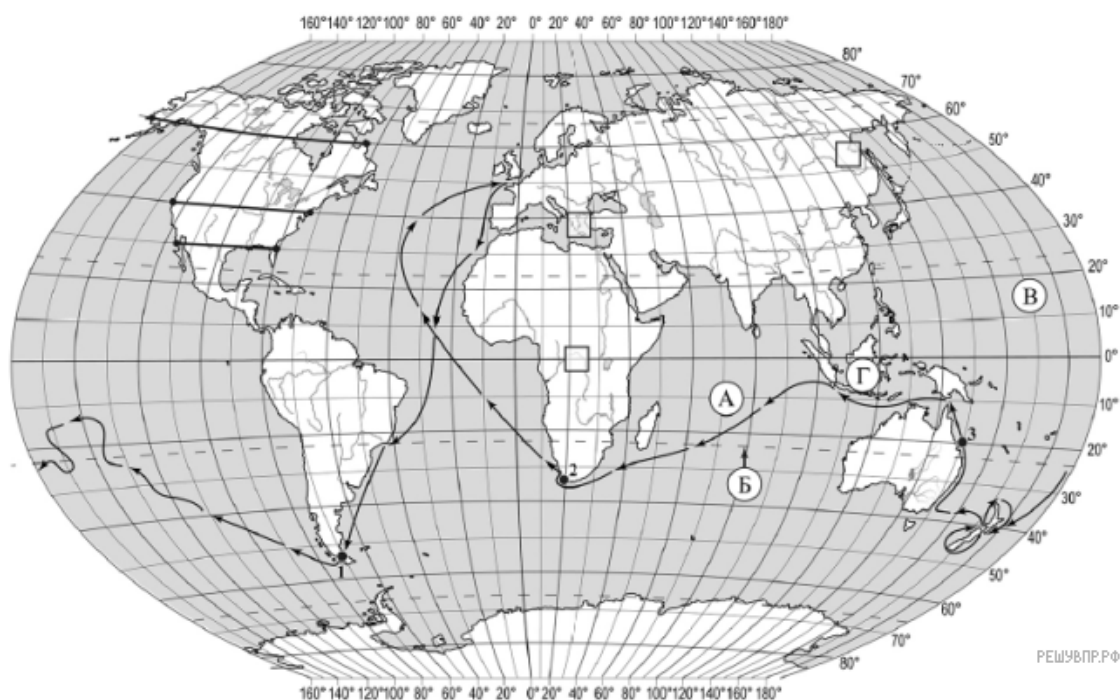


ВПР по географии 7 класс 2019 год. Вариант 14.

При выполнении заданий с кратким ответом впишите в поле для ответа цифру, которая соответствует номеру правильного ответа, или число, слово, последовательность букв (слов) или цифр. Ответ следует записывать без пробелов и каких-либо дополнительных символов. Дробную часть отделяйте от целой десятичной запятой. Единицы измерений писать не нужно.

Если вариант задан учителем, вы можете вписать или загрузить в систему ответы к заданиям с развернутым ответом. Учитель увидит результаты выполнения заданий с кратким ответом и сможет оценить загруженные ответы к заданиям с развернутым ответом. Выставленные учителем баллы отобразятся в вашей статистике.



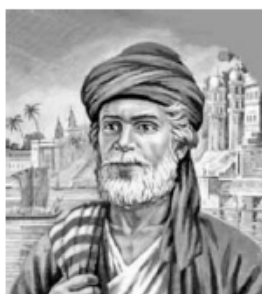
Карта составлена по состоянию на 01.01.2019

1. На карте мира изображён маршрут экспедиции одного из путешественников, портреты которых представлены ниже. Рассмотрите карту и портреты путешественников и выполните задания.

Маршрут экспедиции кого из путешественников изображён на карте?



Джеймс Кук



Афанасий Никитин



Н.М. Пржевальский

Подпишите на карте название материка, который был исследован этой экспедицией.

2. На карте буквами обозначены объекты, определяющие географическое положение материка, по которому проходил маршрут экспедиции. Запишите в таблицу названия этих объектов.

А	Б	В	Г
<input type="text"/>	<input type="text"/>	<input type="text"/>	<input type="text"/>

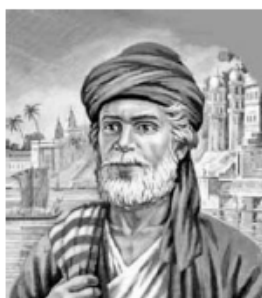
Для выполнения задания приводим текст задания 1.1:

На карте мира изображён маршрут экспедиции одного из путешественников, портреты которых представлены ниже. Рассмотрите карту и портреты путешественников и выполните задания.

Маршрут экспедиции кого из путешественников изображён на карте?



Джеймс Кук



Афанасий Никитин



Н.М. Пржевальский

Подпишите на карте название материка, который был исследован этой экспедицией.

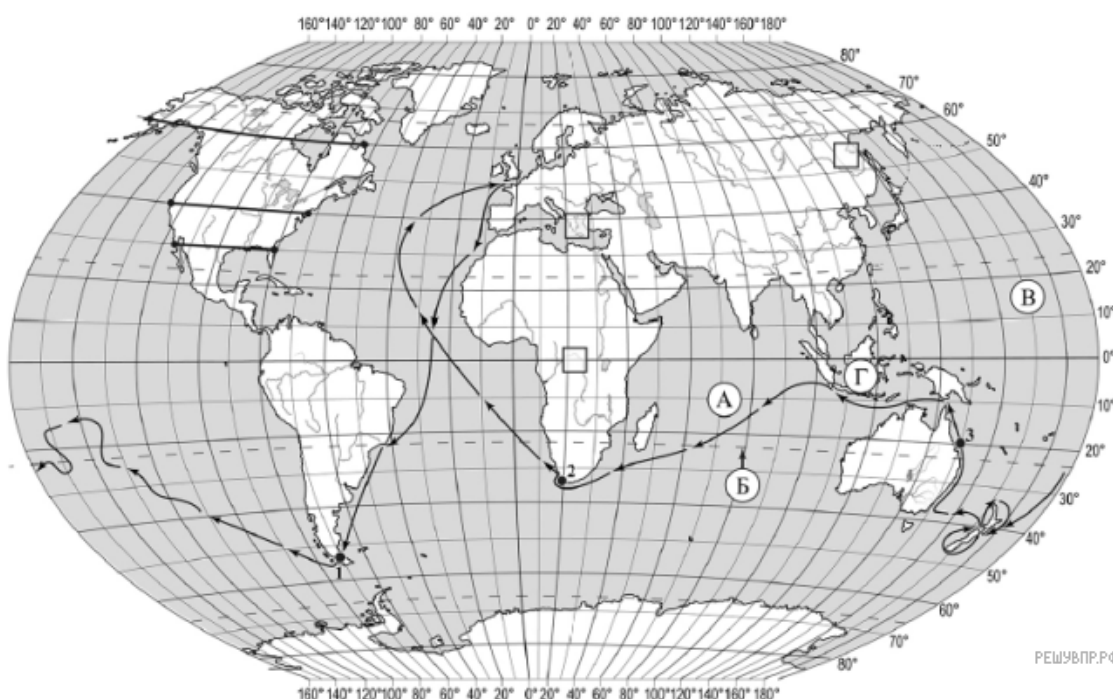
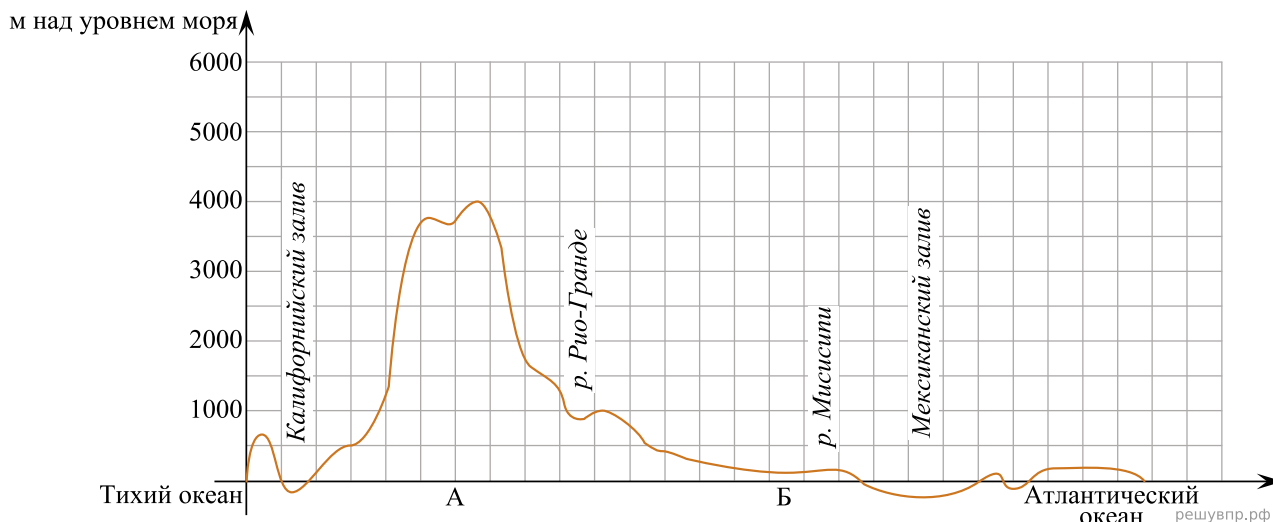
3. По линии маршрута экспедиции отмечены точки, расположенные на территории крупных географических объектов. Определите и запишите в ответе географические координаты точки 3.

4. Прочитайте текст, составленный по запискам путешественников, исследователей и туристов, посещавших объект, на территории которого расположена точка 3.

Этот удивительный природный объект, созданный живыми организмами, был известен человечеству с древности и, по мнению учёных, существует несколько миллионов лет. Это настоящее чудо света, занесённое в Список природного наследия ЮНЕСКО. Большая его часть находится под водой и обнажается во время отливов. В этом «подводном парке» обитает не менее 400 видов кораллов, сотни видов рыб, морские звёзды, многие виды китов, морские черепахи, а также разнообразные моллюски, крабы, осьминоги, кальмары. Ни одна фотография, даже самого высокого качества, не в состоянии полностью передать красоту этого удивительного мира. Это место стало настоящим домом для многих птиц, в том числе буревестников, крачек, белобрюхих орланов.

Запишите в ответе название этого географического объекта.

На уроке географии Максим построил профиль рельефа Северной Америки, представленный на рисунке. Используя рисунок и карту мира, выполните задания.



Карта составлена по состоянию на 01.01.2019

5. По какому из отрезков, проведённых на карте вдоль трёх параллелей, пересекающих материк Северная Америка, построен профиль рельефа, представленный на рисунке? Укажите в ответе значение параллели.

Определите по карте протяжённость материка Северная Америка в градусах по указанной Вами параллели.

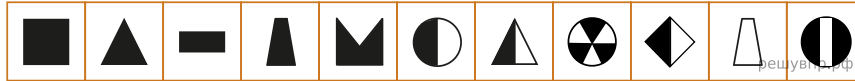
Рассчитайте протяжённость материка Северная Америка по указанной Вами параллели в километрах с помощью приведённой ниже таблицы. Для расчёта воспользуйтесь калькулятором.

Широта	0°	10°	20°	30°	40°	50°	60°	70°	80°	90°
Длина дуги параллели в 1°, км	111,3	109,6	104,6	96,5	85,4	71,7	55,8	38,2	19,4	0

6. Укажите географическое название крупной формы рельефа, которой соответствует участок профиля, обозначенный на рисунке 1 буквой Б.

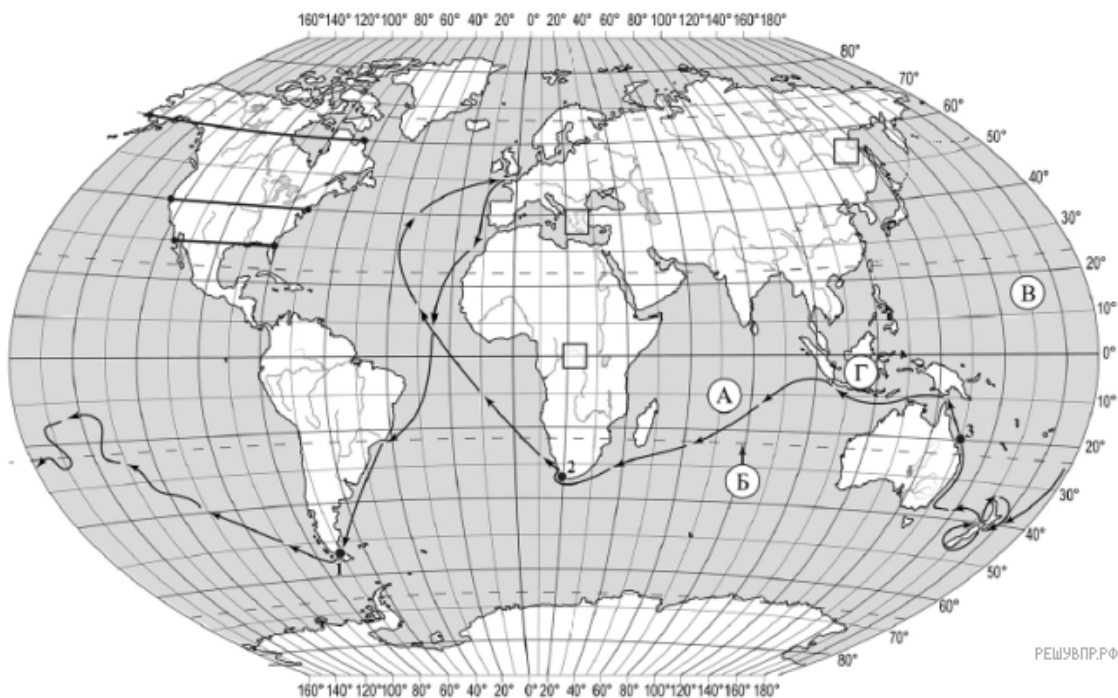
Определите наибольшую абсолютную высоту территории, через которую проходит профиль на этом участке.

7. На рисунке представлены значки, которыми обозначаются месторождения полезных ископаемых на географических картах.



Внесите в таблицу значки, обозначающие месторождения полезных ископаемых, которые добывают на территории, обозначенной на профиле буквой Б.

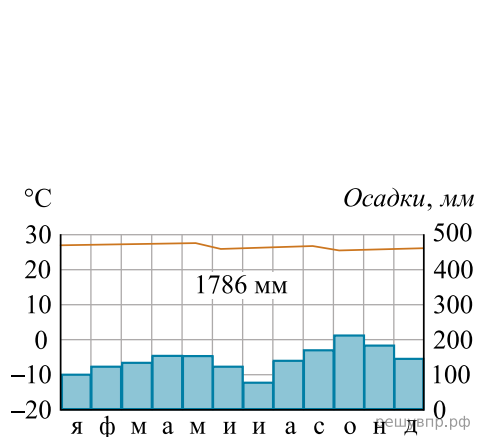
Нефть	Сера	Фосфориты	Титановые руды



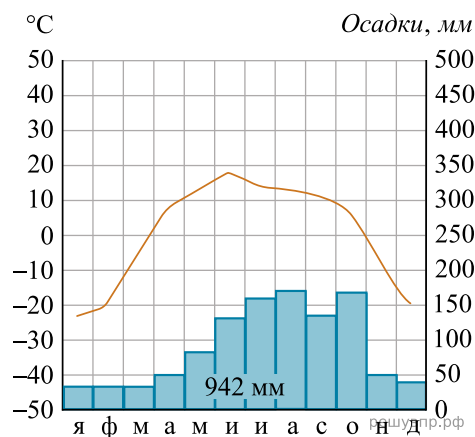
Карта составлена по состоянию на 01.01.2019

8. Рассмотрите рисунки с изображением климатограмм, построенных по данным метеонаблюдений в разных частях Земли, и выполните задания.

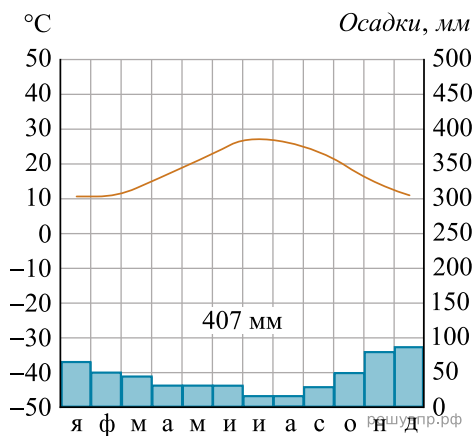
Определите, какому климатическому поясу соответствует каждая климатограмма. Подпишите название климатического пояса под соответствующей климатограммой.



1

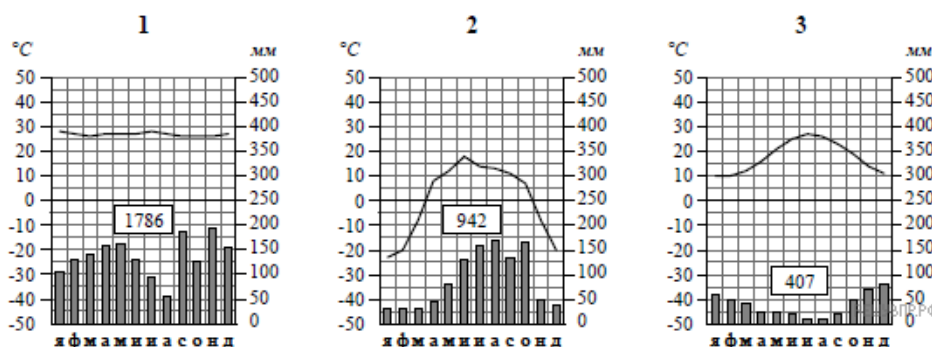


2



3

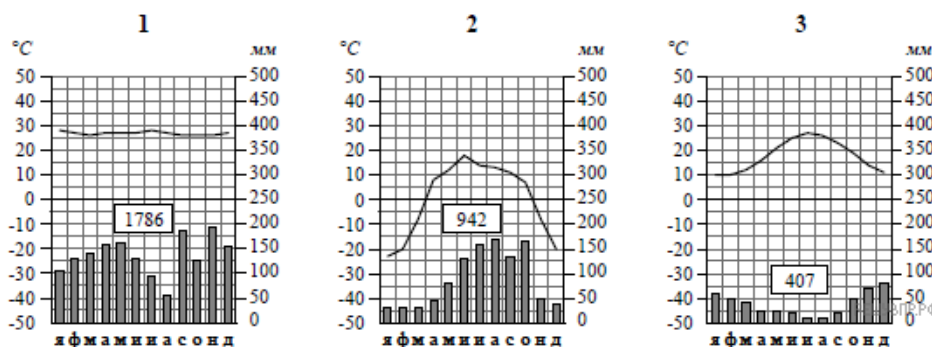
9. На карте мира, территории, для которых построены изображённые на рисунках климатограммы, обозначены пустыми квадратами. Впишите в каждый квадрат на карте номер соответствующей климатограммы.



10. Какой природной зоне мира соответствуют приведённые ниже характеристики? Укажите в ответе название этой природной зоны.

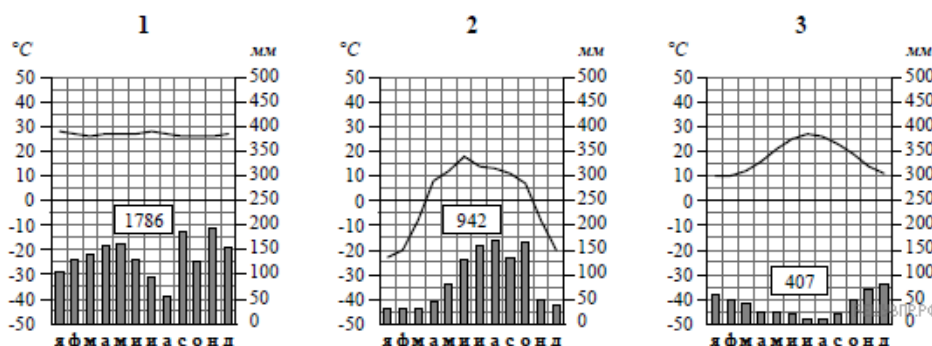
- 1) Образует три основных массива: в Африке, Южной Америке и Азии.
- 2) Отсутствует смена сезонов года, жарко и влажно круглый год.
- 3) Деревья образуют много ярусов, ветви и стволы деревьев обвиты лианами.
- 4) Некоторые растения имеют воздушные корни, поглощающие влагу прямо из воздуха.
- 5) Большинство животных приспособлено к жизни на деревьях.

Выберите климатограмму, соответствующую климатическим особенностям указанной Вами природной зоны. Укажите в ответе её номер.



11. По выбранной Вами в задании 3.2 климатограмме определите климатические показатели для указанной природной зоны и заполните таблицу.

Средняя температура воздуха, °С		Годовая амплитуда температур, °С	Годовое количество осадков, мм	Месяц, на который приходится наибольшее количество осадков
в январе	в июле			



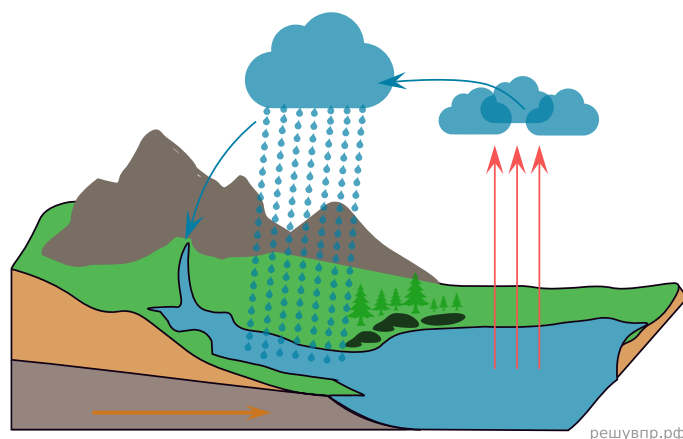
Для выполнения задания приводим текст задания 3.2:

Какой природной зоне мира соответствуют приведённые ниже характеристики? Укажите в ответе название этой природной зоны.

- 1) Образует три основных массива: в Африке, Южной Америке и Азии.
- 2) Отсутствует смена сезонов года, жарко и влажно круглый год.
- 3) Деревья образуют много ярусов, ветви и стволы деревьев обвиты лианами.
- 4) Некоторые растения имеют воздушные корни, поглощающие влагу прямо из воздуха.
- 5) Большинство животных приспособлено к жизни на деревьях.

Выберите климатограмму, соответствующую климатическим особенностям указанной Вами природной зоны. Укажите в ответе её номер.

Рассмотрите схему природного процесса и выполните задания.



12. Какой природный процесс отображён на схеме?

13. Установите последовательность этапов отображённого на схеме процесса. Запишите в ответе порядковые номера этапов.

ЭТАПЫ:

- 1) Водяной пар, поднимаясь вверх, охлаждается и конденсируется, образуя облака.
- 2) Осадки, выпавшие на сушу, обеспечивают поверхностный и подземный сток воды в океан.
- 3) Сконденсированный в облаках водяной пар выпадает на поверхность суши в виде осадков.
- 4) Солнце нагревает воду в океанах и морях, и она испаряется, преобразуясь в водяной пар.
- 5) Часть облаков переносится ветром в сторону суши.

14. Каково значение отображённого на схеме процесса в природе?

15. Установите соответствие между географическими особенностями и материками, для которых они характерны: для этого к каждой позиции первого столбца подберите соответствующую позицию из второго столбца.

ГЕОГРАФИЧЕСКИЕ ОСОБЕННОСТИ

МАТЕРИКИ

- А) Восточная часть материка — это современная рифтовая зона с глыбовыми горами и глубочайшими впадинами, многие из которых заняты озёрами.
- Б) Горы протягиваются по всей западной части материка, образуя самую длинную горную цепь в мире.
- В) Около половины площади материка занимают влажные экваториальные леса — сельва.
- Г) На материке расположена самая крупная пустыня мира.
- Д) Около 40% территории материка занимают саванны и редколесья.
- Е) По территории материка протекает самая длинная и полноводная река мира.

- 1) Африка
- 2) Южная Америка

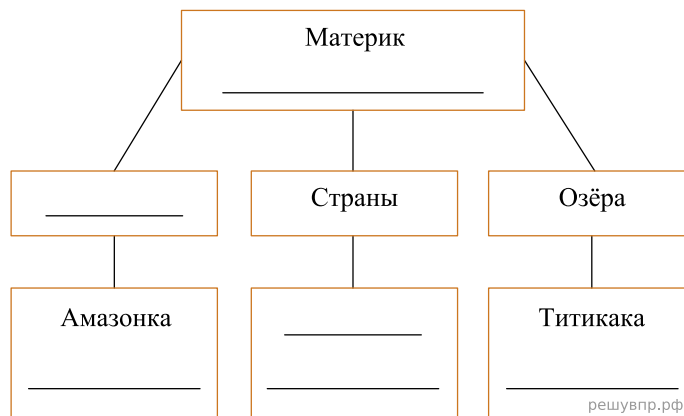
Запишите в таблицу выбранные цифры под соответствующими буквами.

Ответ:

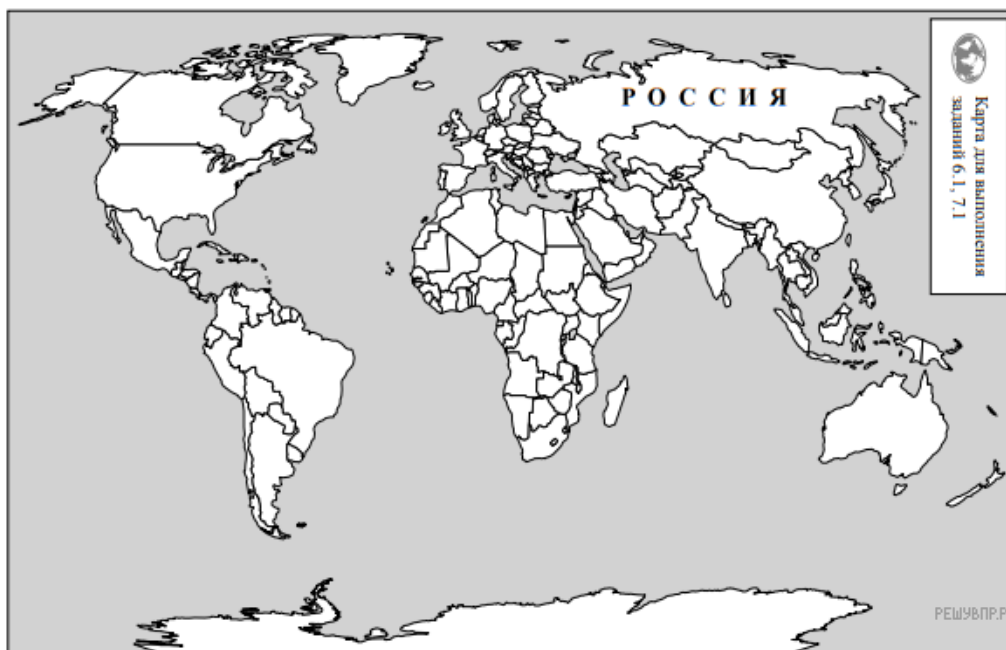
А	Б	В	Г	Д	Е
<input type="text"/>	<input type="text"/>	<input type="text"/>	<input type="text"/>	<input type="text"/>	<input type="text"/>

16. В приведённом ниже списке перечислены крупные географические объекты. Выберите из представленного ниже списка названия географических объектов, расположенных на территории одного из материков: Африка, Южная Америка, и заполните схему. Впишите в схему название материка, типы и названия выбранных Вами географических объектов.

Бразилия, Чад, Лимпопо, Виктория, Алтай, Парана, Перу, Тибет, Монголия, Маракайбо, Муррей, Мексика.



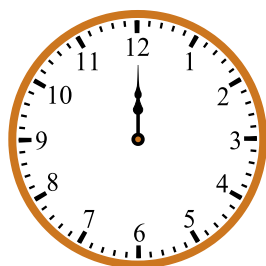
Энрике и Шен познакомились на олимпиаде по химии среди школьников. Энрике живёт в столице Испании, а Шен — в столице Китая. Подростки общаются через Интернет, и при общении им приходится учитывать разницу во времени между их городами.



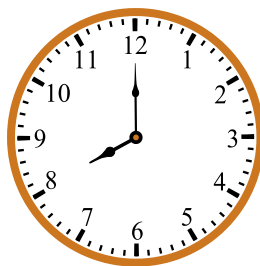
Карта составлена по состоянию на 01.01.2019

17. На политической карте мира выделите штриховкой страны, в которых живут подростки.

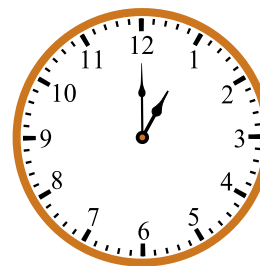
Энрике и Шен познакомились на олимпиаде по химии среди школьников. Энрике живёт в столице Испании, а Шен — в столице Китая. Подростки общаются через Интернет, и при общении им приходится учитывать разницу во времени между их городами.



Гринвич
00:00 (полночь)
решувпр.рф



1 марта
08:00
решувпр.рф



1 марта
01:00
решувпр.рф

18. Вследствие вращения Земли время различается в разных её частях, и в Китае день наступает раньше, чем в Испании. Часы на рисунках отображают время в городах, где живут подростки. Подпишите названия городов под соответствующими часами.

19. Энрике отправил Шену электронное сообщение в 09:00 по местному времени.

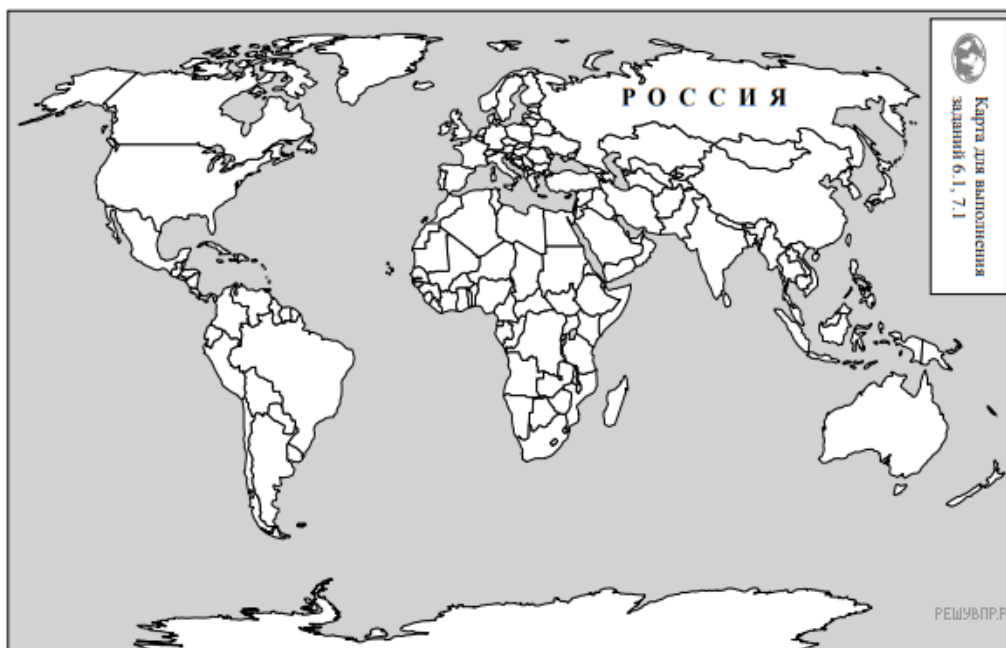


Какое время будет отображаться в соответствующем окне на экране смартфона, когда Шен получит сообщение от Энрике?

Используя представленную ниже таблицу и политическую карту мира выполните задания.

Численность и состав населения, 2017 г.

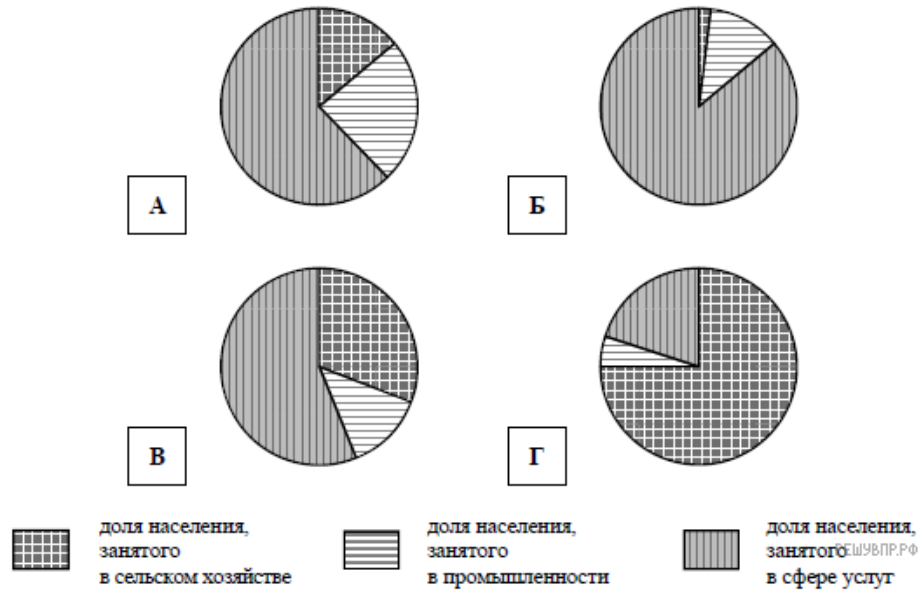
№	Страна	Численность занятого населения, млн человек	Доля занятого населения, %		
			в сельском хозяйстве	в промышленности	в сфере услуг
1	Швеция	5,3	2	12	86
2	Мексика	54,5	14	24	62
3	Гватемала	6,6	31	13	56
4	Соломоновы Острова	0,2	75	5	20



Карта составлена по состоянию на 01.01.2017

20. Подпишите на политической карте мира название страны с самой большой численностью занятого населения.

21. Определите, структуру занятости населения какой страны отражает каждая диаграмма. Запишите в ответе порядковые номера стран под соответствующими буквами.



Ответ:

А	Б	В	Г
<input style="width: 100%; height: 100%;" type="text"/>	<input style="width: 100%; height: 100%;" type="text"/>	<input style="width: 100%; height: 100%;" type="text"/>	<input style="width: 100%; height: 100%;" type="text"/>

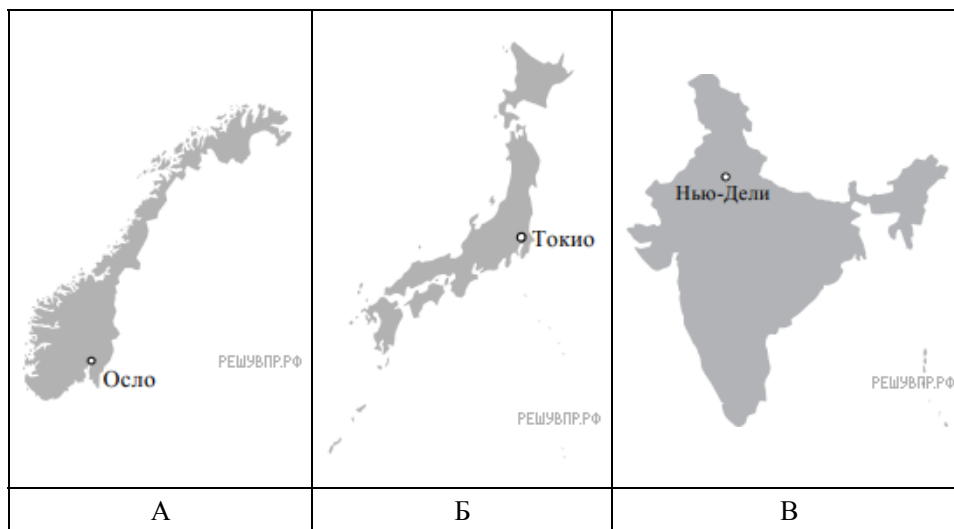
22. Представьте, что Вам было поручено взять интервью у зарубежного сверстника, чтобы он познакомил Вас со своей страной. Для иллюстрации этого интервью Вы попросили его прислать несколько фотографий, сделанных в стране, в которой он живёт.

Рассмотрите фотографии и ответьте на вопросы.



В какой стране живёт Ваш сверстник?
 Как называется столица этой страны?

23. Рассмотрите представленные ниже рисунки. Выберите рисунок с контуром страны, в которой живёт Ваш сверстник. Запишите в ответе букву, которой обозначен этот рисунок.



24. Предположите, какие ответы на вопросы о своей стране даст Ваш сверстник в ходе интервью. Запишите их в таблицу.

Вопрос	Ответ
1. В какой части света находится твоя страна?	
2. Какие океаны омывают берега твоей страны?	
3. На каком полуострове расположена твоя страна?	
4. Какие горы есть в твоей стране?	
5. Какие виды спорта популярны среди жителей твоей страны?	
6. Какие полезные ископаемые добывают в твоей стране?	
7. Какие достопримечательности можно посмотреть в твоей стране?	

Для выполнения задания приводим текст задания 8.1:

Представьте, что Вам было поручено взять интервью у зарубежного сверстника, чтобы он познакомил Вас со своей страной. Для иллюстрации этого интервью Вы попросили его прислать несколько фотографий, сделанных в стране, в которой он живёт.

Рассмотрите фотографии и ответьте на вопросы.



*В какой стране живёт Ваш сверстник?
Как называется столица этой страны?*