

ВПР по географии 7 класс 2019 год. Вариант 13.

При выполнении заданий с кратким ответом впишите в поле для ответа цифру, которая соответствует номеру правильного ответа, или число, слово, последовательность букв (слов) или цифр. Ответ следует записывать без пробелов и каких-либо дополнительных символов. Дробную часть отделяйте от целой десятичной запятой. Единицы измерений писать не нужно.

Если вариант задан учителем, вы можете вписать или загрузить в систему ответы к заданиям с развернутым ответом. Учитель увидит результаты выполнения заданий с кратким ответом и сможет оценить загруженные ответы к заданиям с развернутым ответом. Выставленные учителем баллы отобразятся в вашей статистике.



Карта составлена по состоянию на 01.01.2019

1. На карте мира изображён маршрут экспедиции одного из путешественников, портреты которых представлены ниже. Рассмотрите карту и портреты путешественников и выполните задания. Маршрут экспедиции кого из путешественников изображён на карте?



Александр Маккензи



Джон Кабот



П.П. Семёнов-Тян-Шанский

РЕШУВПР.РФ

Подпишите на карте название материка, вдоль берегов которого проходил маршрут экспедиции.

2. На карте буквами обозначены объекты, определяющие географическое положение указанного Вами материка. Запишите в таблицу названия этих объектов.

А	Б	В	Г
<input type="text"/>	<input type="text"/>	<input type="text"/>	<input type="text"/>

Для выполнения задание приводим текст задания 1.1:

На карте мира изображён маршрут экспедиции одного из путешественников, портреты которых представлены ниже. Рассмотрите карту и портреты путешественников и выполните задания. Маршрут экспедиции кого из путешественников изображён на карте?



Александр Маккензи



Джон Кабот



П.П. Семёнов-Тян-Шанский

Подпишите на карте название материка, вдоль берегов которого проходил маршрут экспедиции.

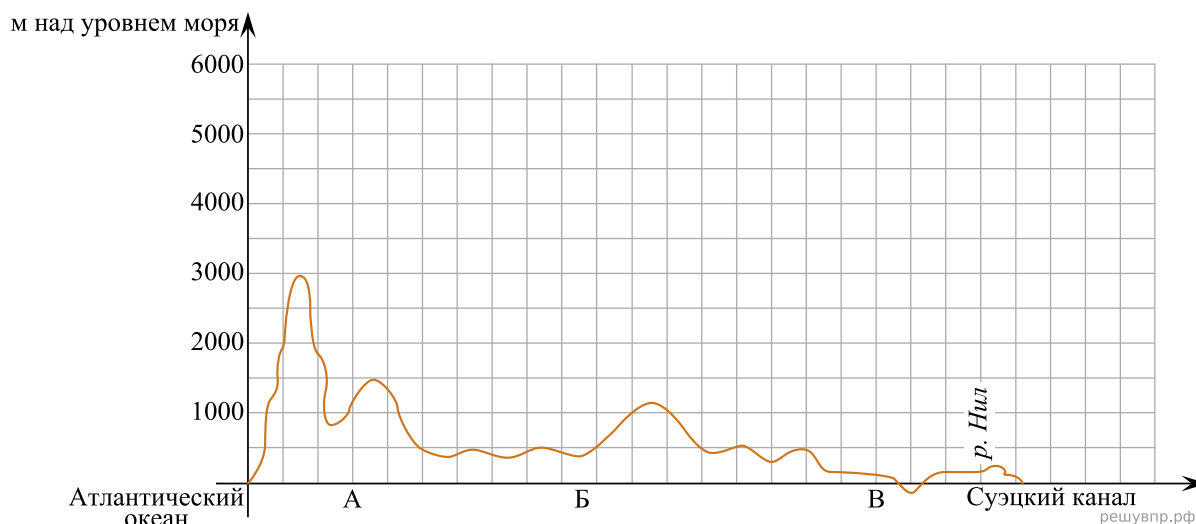
3. По линии маршрута экспедиции отмечены точки, расположенные на территории крупных географических объектов. Определите и запишите в ответе географические координаты точки 3.

4. Прочитайте текст, составленный по запискам путешественников, исследователей и туристов, посещавших объект, на территории которого расположена точка 3.

Этот самый большой в мире остров отделяют от Северного полюса лишь 740 км. Остров более чем на 80% покрыт ледником, который является самым крупным в мире после ледника, покрывающего Антарктиду. Верхние слои льда постепенно сползают от центра к краям ледника на побережье, где лёд, спускаясь в воду, откалывается и образует айсберги. Берега острова изрезаны фьордами. Остров славится своими волшебными пейзажами изо льда и снега, поэтому его посещает множество туристов, которые не боятся холода. На берегах обитают северный олень, овцебык, а также белый медведь, который изображён на гербе острова.

Запишите в ответе название этого географического объекта.

На уроке географии Фёдор построил профиль рельефа Африки, представленный на рисунке. Используя рисунок и карту мира, выполните задания.





Карта составлена по состоянию на 01.01.2019

5. По какому из отрезков, проведённых на карте вдоль трёх параллелей, пересекающих материк Африка, построен профиль рельефа, представленный на рисунке? Укажите в ответе значение параллели.

Определите по карте протяжённость материка Африка в градусах по указанной Вами параллели.

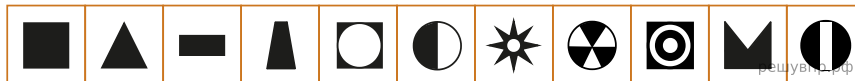
Рассчитайте протяжённость материка Африка по указанной Вами параллели в километрах с помощью приведённой ниже таблицы. Для расчёта воспользуйтесь калькулятором.

Широта	0°	10°	20°	30°	40°	50°	60°	70°	80°	90°
Длина дуги параллели в 1°, км	111,3	109,6	104,6	96,5	85,4	71,7	55,8	38,2	19,4	0

6. Укажите географическое название крупной формы рельефа, которой соответствует участок профиля, обозначенный на рисунке буквой А.

Определите наибольшую абсолютную высоту территории, через которую проходит профиль на этом участке.

7. На рисунке представлены значки, которыми обозначаются месторождения полезных ископаемых на географических картах.



Внесите в таблицу значки, обозначающие месторождения полезных ископаемых, которые добывают на территории, обозначенной на профиле буквой А.

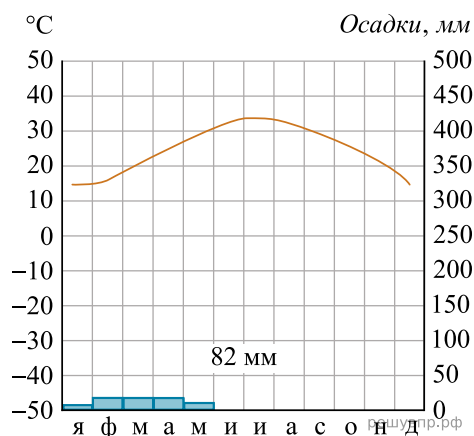
Марганцевые руды	Железные руды	Фосфориты	Полиметаллические руды



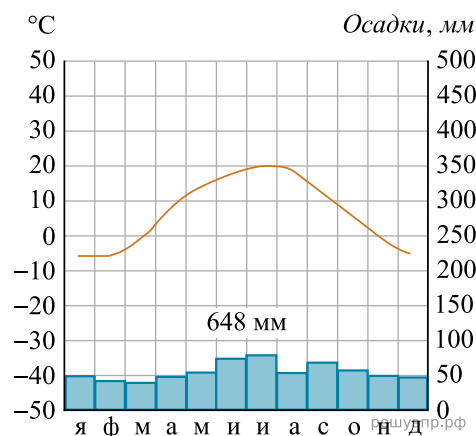
Карта составлена по состоянию на 01.01.2019

8. Рассмотрите рисунки с изображением климатограмм, построенных по данным метеонаблюдений в разных частях Земли, и выполните задания.

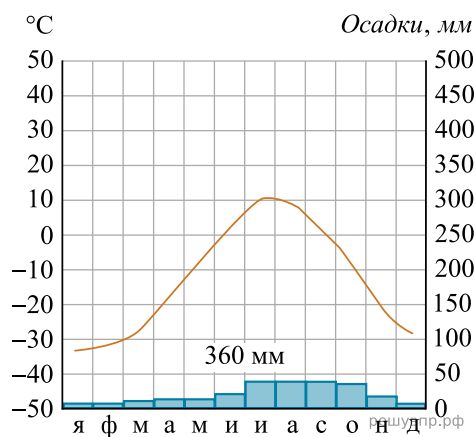
Определите, какому климатическому поясу соответствует каждая климатограмма. Подпишите название климатического пояса под соответствующей климатограммой.



1

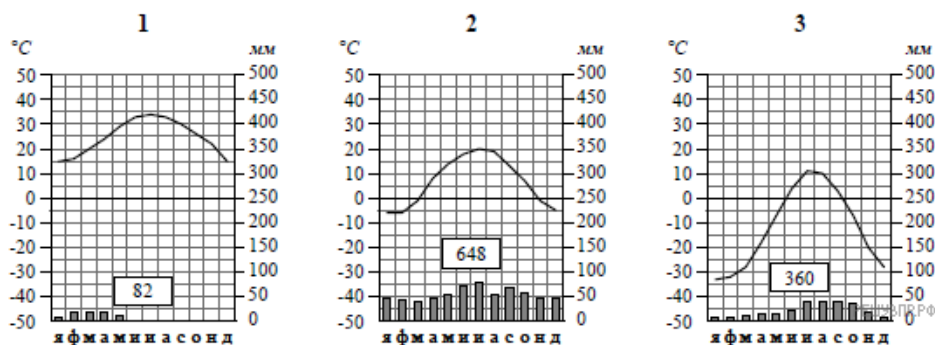


2



3

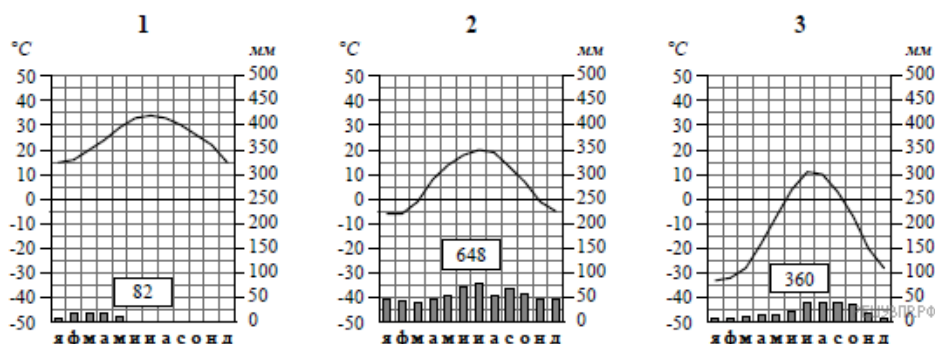
9. На карте мира, территории, для которых построены изображённые на рисунках климатограммы, обозначены пустыми квадратами. Впишите в каждый квадрат на карте номер соответствующей климатограммы.



10. Какой природной зоне мира соответствуют приведённые ниже характеристики? Укажите в ответе название этой природной зоны.

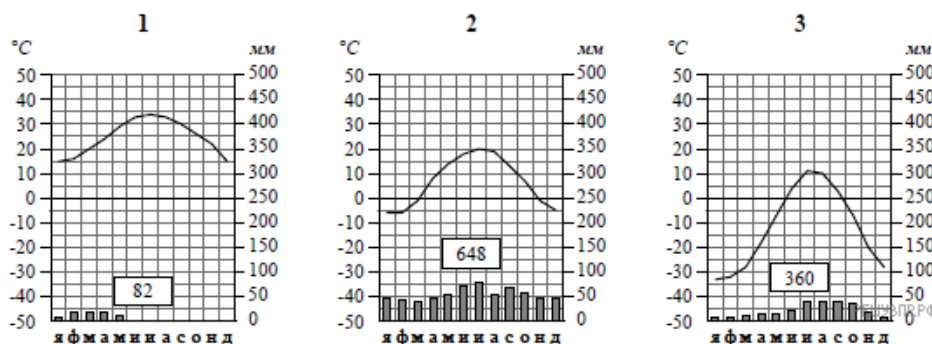
- 1) Распространены чернозёмные почвы, богатые перегноем и очень плодородные.
- 2) Занимает внутренние районы материков.
- 3) Растительный мир отличается богатым разнотравьем, среди которого преобладают злаки: ковыль, типчак, тонконог.
- 4) Среди животных преобладают грызуны: суслик, тушканчик, хомяк; много птиц и пресмыкающихся.
- 5) Тёплое засушливое лето с сухими горячими ветрами — суховеями.

Выберите климатограмму, соответствующую климатическим особенностям указанной Вами природной зоны. Укажите в ответе её номер.



11. По выбранной Вами в задании 3.2 климатограмме определите климатические показатели для указанной природной зоны и заполните таблицу.

Средняя температура воздуха, °С		Годовая амплитуда температур, °С	Годовое количество осадков, мм	Месяц, на который приходится наибольшее количество осадков
в январе	в июле			



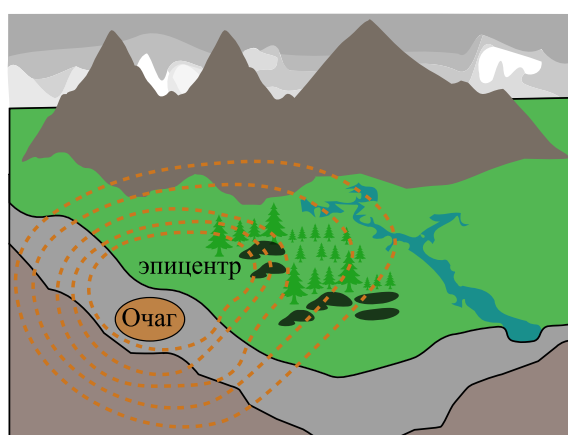
Для выполнения задание приводим текст задания 3.2:

Какой природной зоне мира соответствуют приведённые ниже характеристики? Укажите в ответе название этой природной зоны.

- 1) Распространены чернозёмные почвы, богатые перегноем и очень плодородные.
- 2) Занимает внутренние районы материков.
- 3) Растительный мир отличается богатым разнотравьем, среди которого преобладают злаки: ковыль, типчак, тонконог.
- 4) Среди животных преобладают грызуны: суслик, тушканчик, хомяк; много птиц и пресмыкающихся.
- 5) Тёплое засушливое лето с сухими горячими ветрами — суховеями.

Выберите климатограмму, соответствующую климатическим особенностям указанной Вами природной зоны. Укажите в ответе её номер.

Рассмотрите схему природного процесса и выполните задания.



решувпр.рф

12. Какой природный процесс отображён на схеме?

13. Установите последовательность этапов отображённого на схеме процесса. Запишите в ответе порядковые номера этапов.

ЭТАПЫ:

- 1) Колебания распространяются в виде сейсмических волн.
- 2) Толчки распространяются из глубины земной коры от места разрыва в направлении к земной поверхности.
- 3) В земной коре накапливается внутренняя энергия.
- 4) Возникают колебания земной поверхности, сопровождающиеся подземным гулом.
- 5) Под действием внутренней энергии в земной коре происходят разрывы и смещение горных пород, сопровождающиеся мощными толчками.

14. В каких регионах мира наиболее часты проявления отображённого на схеме процесса? Приведите один пример.

15. Установите соответствие между географическими особенностями и материками, для которых они характерны: для этого к каждой позиции первого столбца подберите соответствующую позицию из второго столбца.

ГЕОГРАФИЧЕСКИЕ ОСОБЕННОСТИ

МАТЕРИКИ

- А) К северу от материка расположен один из крупнейших в мире архипелагов.
- Б) В восточной части материка наиболее высока плотность населения и расположены крупные города.
- В) Материк имеет разветвлённую речную сеть, относящуюся к бассейнам четырёх океанов.
- Г) На западе материка протянулась одна из самых крупных горных систем мира.
- Д) Восточная часть материка и прилегающие к ней острова — одна из наиболее сейсмоопасных зон Земли.
- Е) Материк расположен в двух частях света, которые сильно отличаются друг от друга по природным условиям, а также по культуре и традициям народов.

- 1) Северная Америка
- 2) Евразия

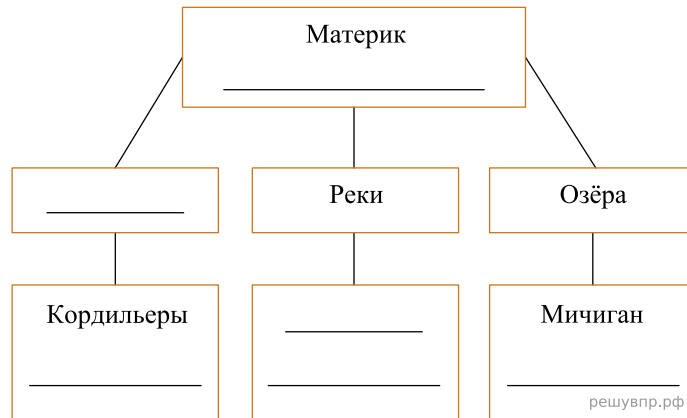
Запишите в таблицу выбранные цифры под соответствующими буквами.

Ответ:

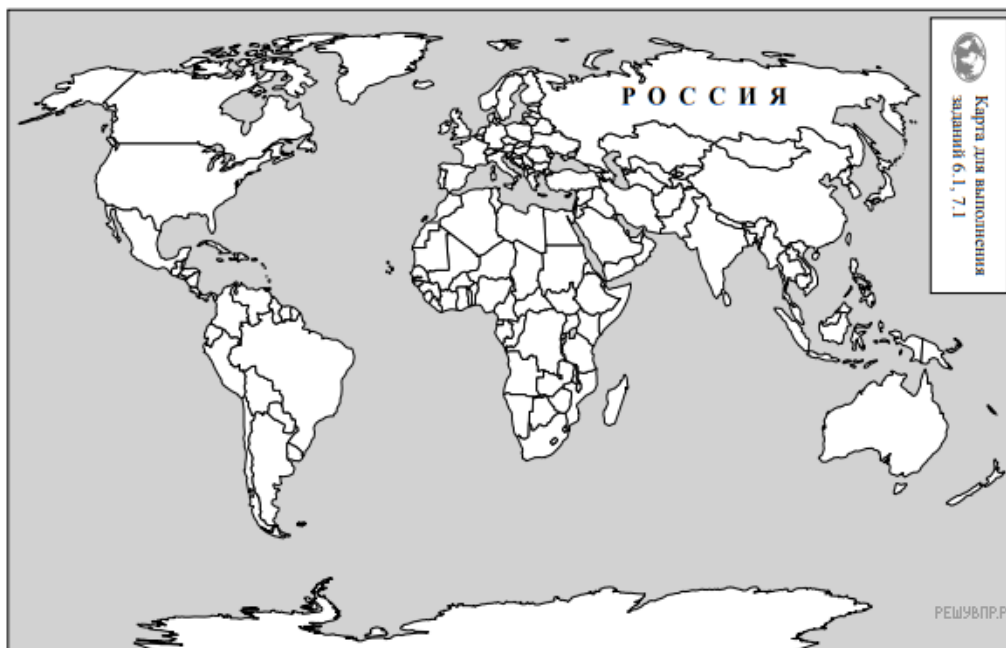
А	Б	В	Г	Д	Е
<input type="text"/>	<input type="text"/>	<input type="text"/>	<input type="text"/>	<input type="text"/>	<input type="text"/>

16. В приведённом ниже списке перечислены крупные географические объекты. Выберите из представленного ниже списка названия географических объектов, расположенных на территории одного из материков: Северная Америка, Евразия, и заполните схему. Впишите в схему название материка, типы и названия выбранных Вами географических объектов.

Гималаи, Анхель, Чад, Верхнее, Кавказ, Колорадо, Онежское, Большой Водораздельный хребет, Аппалачи, Саргассово, Миссисипи, Титикака.



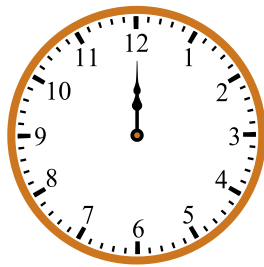
Мейсон и Ганс познакомились на международной книжной выставке. Мейсон живёт в столице Канады, а Ганс — в столице Германии. Подростки общаются через Интернет, и при общении им приходится учитывать разницу во времени между их городами.



Карта составлена по состоянию на 01.01.2019

17. На политической карте мира выделите штриховкой страны, в которых живут подростки.

Мейсон и Ганс познакомились на международной книжной выставке. Мейсон живёт в столице Канады, а Ганс — в столице Германии. Подростки общаются через Интернет, и при общении им приходится учитывать разницу во времени между их городами.



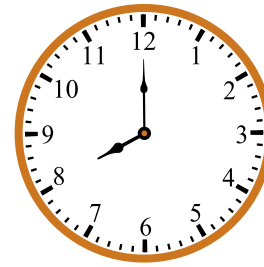
Гринвич
00:00 (полночь)

решувпр.рф



20 января
01:00

решувпр.рф

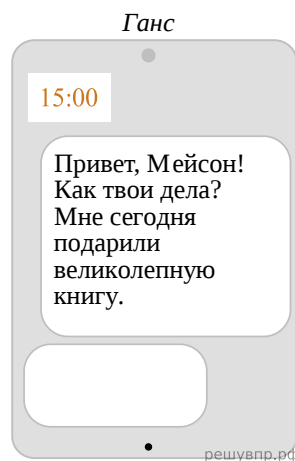


19 января
20:00

решувпр.рф

18. Вследствие вращения Земли время различается в разных её частях, и в Германии день наступает раньше, чем в Канаде. Часы на рисунках отображают время в городах, где живут подростки. Подпишите названия городов под соответствующими часами.

19. Ганс отправил Мейсону электронное сообщение в 15:00 по местному времени.

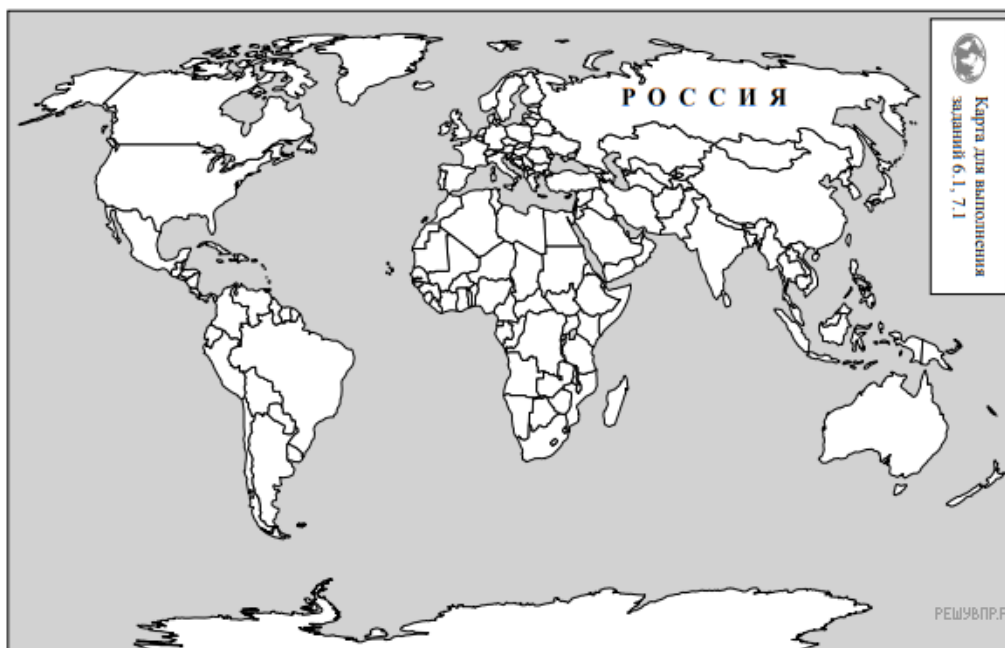


Какое время будет отображаться в соответствующем окне на экране смартфона, когда Мейсон получит сообщение от Ганса?

Используя представленную ниже таблицу и политическую карту мира выполните задания.

Численность и состав населения, 2017 г.

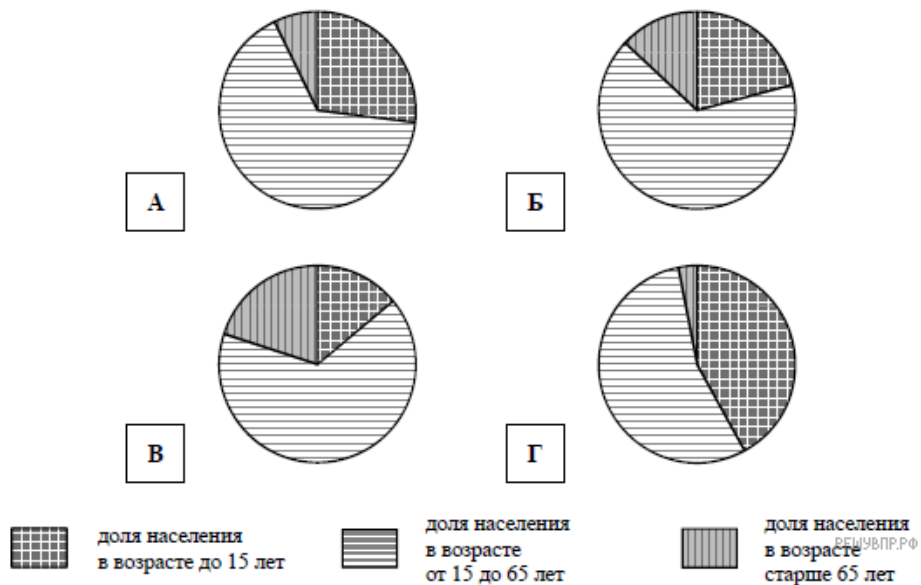
№	Страна	Численность населения, млн человек	Возрастной состав, %		
			доля населения в возрасте до 15 лет	доля населения в возрасте от 15 до 65 лет	доля населения в возрасте старше 65 лет
1	Казахстан	18	27	66	7
2	Камерун	25	42	55	3
3	Ирландия	5	21	66	13
4	Болгария	7	14	66	20



Карта составлена по состоянию на 01.01.2017

20. Подпишите на политической карте мира название страны, занимающей второе место в таблице по численности населения.

21. Определите, возрастной состав населения какой страны отражает каждая диаграмма. Запишите в ответе порядковые номера стран под соответствующими буквами.



Ответ:

А	Б	В	Г
<input style="width: 100%; height: 100%;" type="text"/>	<input style="width: 100%; height: 100%;" type="text"/>	<input style="width: 100%; height: 100%;" type="text"/>	<input style="width: 100%; height: 100%;" type="text"/>

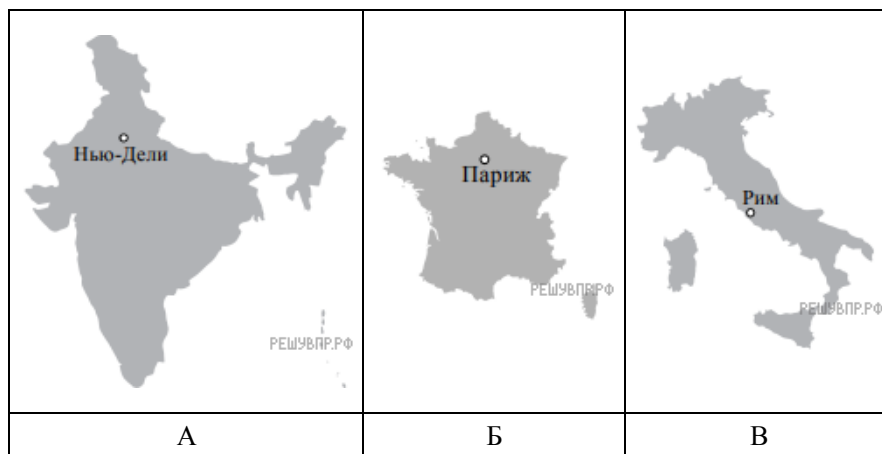
22. Представьте, что Вам было поручено взять интервью у зарубежного сверстника, чтобы он познакомил Вас со своей страной. Для иллюстрации этого интервью Вы попросили его прислать несколько фотографий, сделанных в стране, в которой он живёт.

Рассмотрите фотографии и ответьте на вопросы.



В какой стране живёт Ваш сверстник?
 Как называется столица этой страны?

23. Рассмотрите представленные ниже рисунки. Выберите рисунок с контуром страны, в которой живёт Ваш сверстник. Запишите в ответе букву, которой обозначен этот рисунок.



24. Предположите, какие ответы на вопросы о своей стране даст Ваш сверстник в ходе интервью. Запишите их в таблицу.

Вопрос	Ответ
1. На каком полуострове находится твоя страна?	
2. Какое(-ие) море(-я) омывает(-ют) берега твоей страны?	
3. Какие горы есть в твоей стране?	
4. Какие крупные города, кроме столицы, есть в твоей стране?	
5. Какую религию исповедует большинство жителей твоей страны?	
6. Какими товарами известна твоя страна в мире?	
7. Какие достопримечательности можно посмотреть в твоей стране?	

Для выполнения задания приводим текст задания 8.1:

Представьте, что Вам было поручено взять интервью у зарубежного сверстника, чтобы он познакомил Вас со своей страной. Для иллюстрации этого интервью Вы попросили его прислать несколько фотографий, сделанных в стране, в которой он живёт.

Рассмотрите фотографии и ответьте на вопросы.



*В какой стране живёт Ваш сверстник?
Как называется столица этой страны?*