

ВПР по географии 7 класс 2019 год. Вариант 12.

При выполнении заданий с кратким ответом впишите в поле для ответа цифру, которая соответствует номеру правильного ответа, или число, слово, последовательность букв (слов) или цифр. Ответ следует записывать без пробелов и каких-либо дополнительных символов. Дробную часть отделяйте от целой десятичной запятой. Единицы измерений писать не нужно.

Если вариант задан учителем, вы можете вписать или загрузить в систему ответы к заданиям с развернутым ответом. Учитель увидит результаты выполнения заданий с кратким ответом и сможет оценить загруженные ответы к заданиям с развернутым ответом. Выставленные учителем баллы отобразятся в вашей статистике.



Карта составлена по состоянию на 01.01.2019

1. На карте мира изображён маршрут экспедиции одного из путешественников, портреты которых представлены ниже. Рассмотрите карту и портреты путешественников и выполните задания.

Маршрут экспедиции кого из путешественников изображён на карте?



Руаль Амундсен



Абель Тасман



Александр Гумбольдт

РЕШУВПР.РФ

Подпишите на карте название океана, по которому проходил маршрут экспедиции.

2. На карте буквами обозначены объекты, определяющие географическое положение указанного Вами океана. Запишите в таблицу названия этих объектов.

А	Б	В	Г
<input type="text"/>	<input type="text"/>	<input type="text"/>	<input type="text"/>

Для выполнения задание приводим текст задания 1.1:

На карте мира изображён маршрут экспедиции одного из путешественников, портреты которых представлены ниже. Рассмотрите карту и портреты путешественников и выполните задания.

Маршрут экспедиции кого из путешественников изображён на карте?



Руаль Амундсен



Абель Тасман



Александр Гумбольдт

Подпишите на карте название океана, по которому проходил маршрут экспедиции.

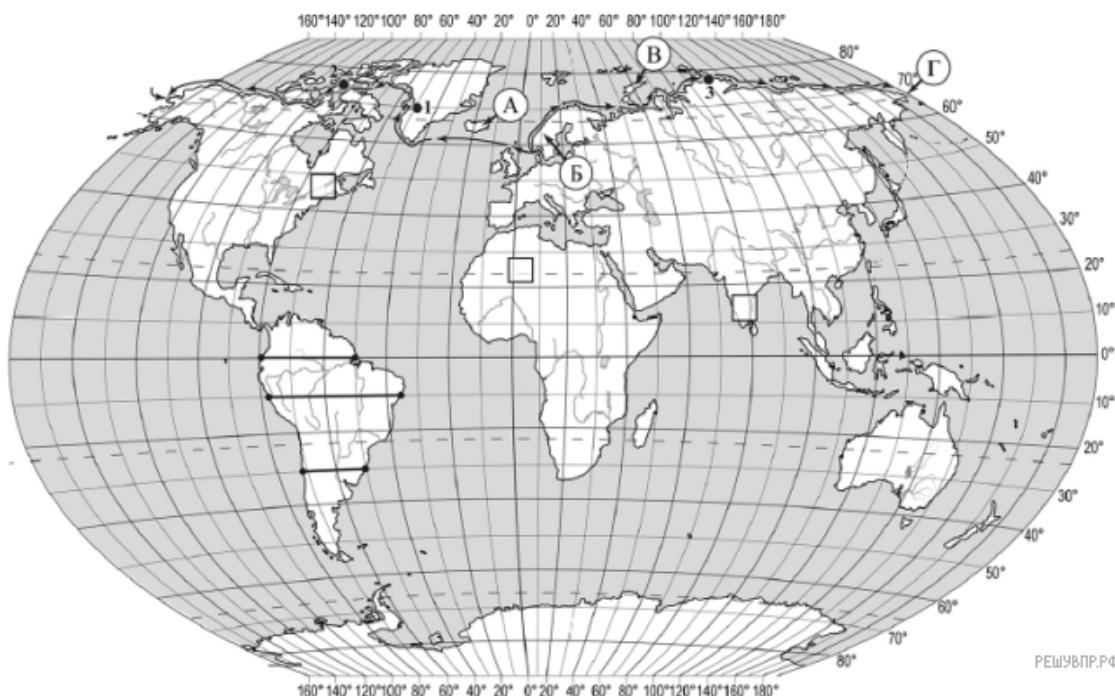
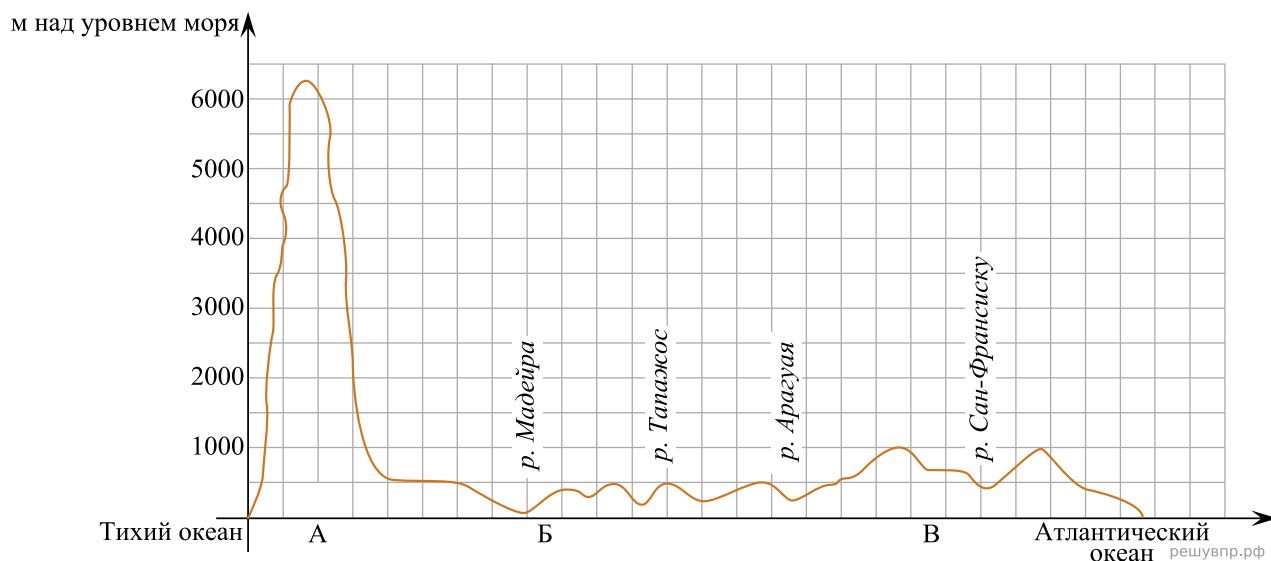
3. По линии маршрута экспедиции отмечены точки, расположенные на территории крупных географических объектов. Определите и запишите в ответе географические координаты точки 2.

4. Прочитайте текст, составленный по запискам путешественников, исследователей и туристов, посещавших объект, на территории которого расположена точка 2.

Это самый большой архипелаг в мире, он занимает площадь около 1,5 млн км² и насчитывает более 36 тысяч островов. Самый большой остров архипелага — Баффинова Земля — пятый по площади остров мира. Территория архипелага — это суровая безжизненная арктическая пустыня, покрытая снегом и ледниками. Проливы между островами покрыты льдом 9–10 месяцев в году. Лишь на прибрежных низменностях можно увидеть тундровую растительность из мхов, лишайников, осок, пушицы. Только на южных побережьях островов произрастают карликовые берёзы и ивы. Большинство островов необитаемы.

Запишите в ответе название этого географического объекта.

На уроке географии Никита построил профиль рельефа Южной Америки, представленный на рисунке. Используя рисунок и карту мира, выполните задания.



Карта составлена по состоянию на 01.01.2019

5. По какому из отрезков, проведённых на карте вдоль трёх параллелей, пересекающих материк Южная Америка, построен профиль рельефа, представленный на рисунке? Укажите в ответе значение параллели.

Определите по карте протяжённость материка Южная Америка в градусах по указанной Вами параллели.

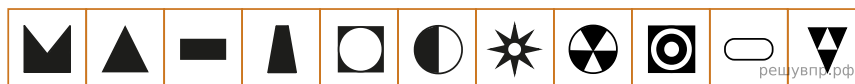
Рассчитайте протяжённость материка Южная Америка по указанной Вами параллели в километрах с помощью приведённой ниже таблицы. Для расчёта воспользуйтесь калькулятором.

Широта	0°	10°	20°	30°	40°	50°	60°	70°	80°	90°
Длина дуги параллели в 1°, км	111,3	109,6	104,6	96,5	85,4	71,7	55,8	38,2	19,4	0

6. Укажите географическое название крупной формы рельефа, которой соответствует участок профиля, обозначенный на рисунке буквой В.

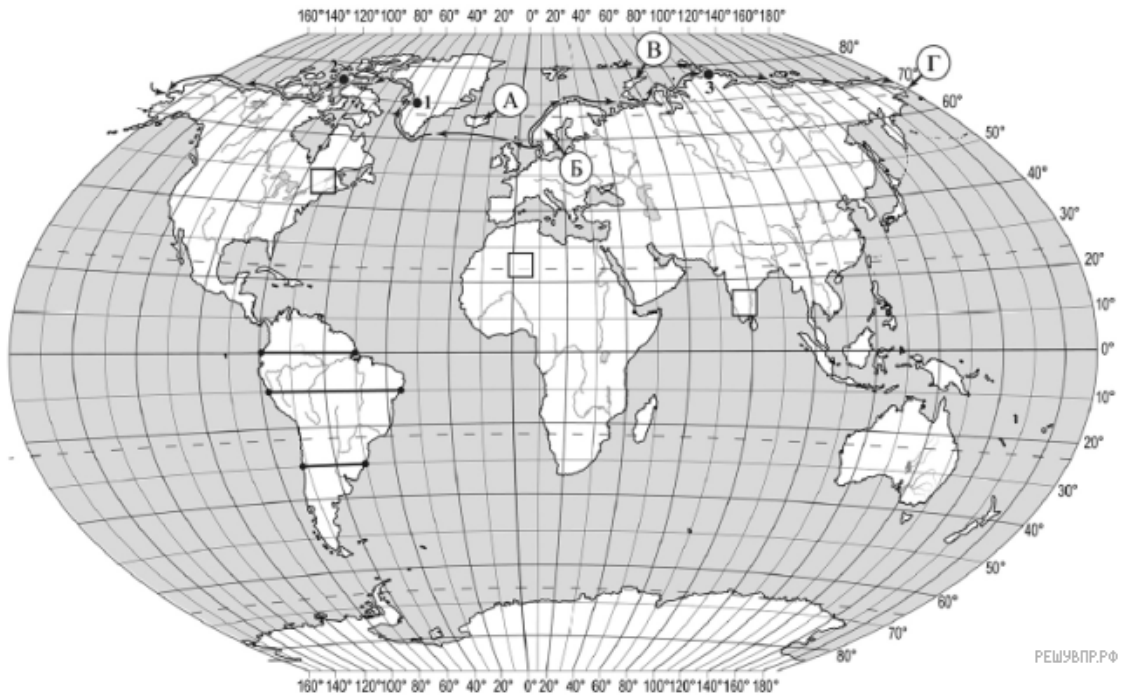
Определите наибольшую абсолютную высоту территории, через которую проходит профиль на этом участке.

7. На рисунке представлены значки, которыми обозначаются месторождения полезных ископаемых на географических картах.



Внесите в таблицу значки, обозначающие месторождения полезных ископаемых, которые добывают на территории, обозначенной на профиле буквой В.

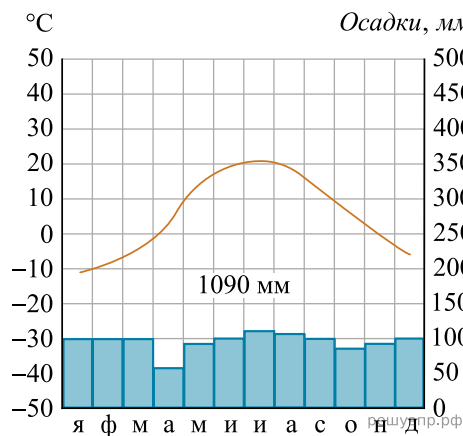
Железные руды	Урановые руды	Медные руды	Алмазы



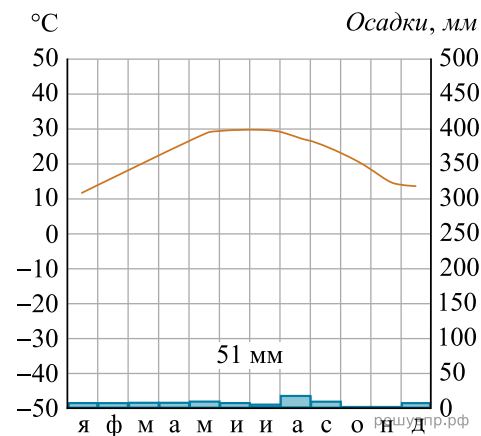
Карта составлена по состоянию на 01.01.2019

8. Рассмотрите рисунки с изображением климатограмм, построенных по данным метеонаблюдений в разных частях Земли, и выполните задания.

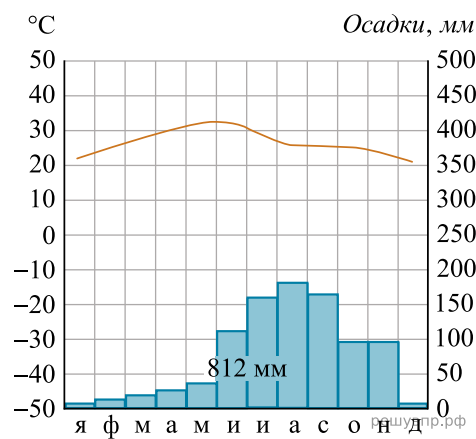
Определите, какому климатическому поясу соответствует каждая климатограмма. Подпишите название климатического пояса под соответствующей климатограммой.



1

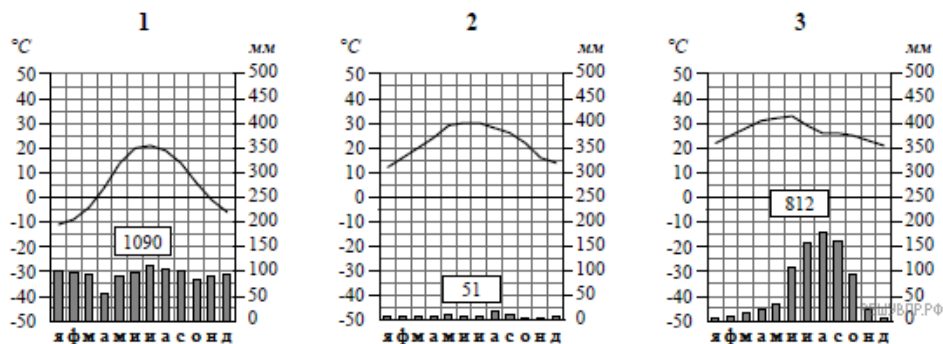


2



3

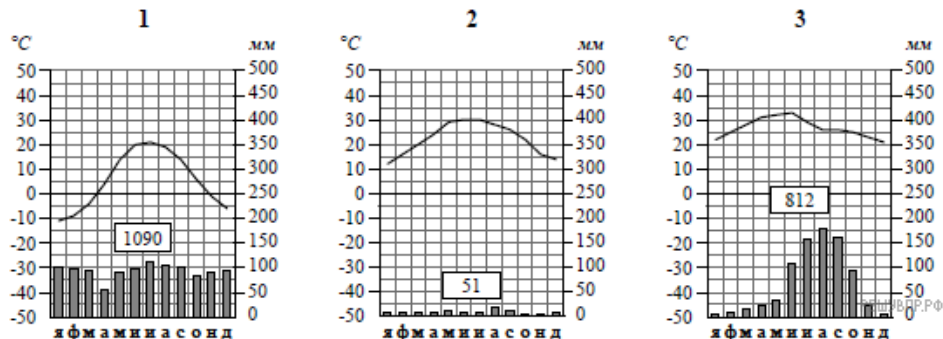
9. На карте мира, территории, для которых построены изображённые на рисунках климатограммы, обозначены пустыми квадратами. Впишите в каждый квадрат на карте номер соответствующей климатограммы.



10. Какой природной зоне мира соответствуют приведённые ниже характеристики? Укажите в ответе название этой природной зоны.

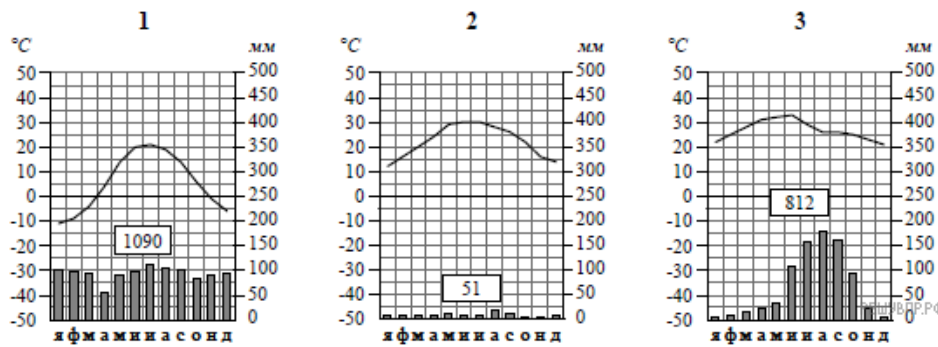
- 1) Отличается резким недостатком влаги и разреженным растительным покровом.
- 2) Почвы очень бедные либо вообще не формируются.
- 3) Встречаются оазисы, где растут финиковая пальма, акации, фруктовые деревья.
- 4) Осадки выпадают редко, обычно в виде коротких ливней, а в некоторых местах по несколько лет не бывает дождей.
- 5) Обитают многие виды пресмыкающихся: змей, ящериц, черепах.

Выберите климатограмму, соответствующую климатическим особенностям указанной Вами природной зоны. Укажите в ответе её номер.



11. По выбранной Вами в задании 3.2 климатограмме определите климатические показатели для указанной природной зоны и заполните таблицу.

Средняя температура воздуха, °С		Годовая амплитуда температур, °С	Годовое количество осадков, мм	Месяц, на который приходится наибольшее количество осадков
в январе	в июле			



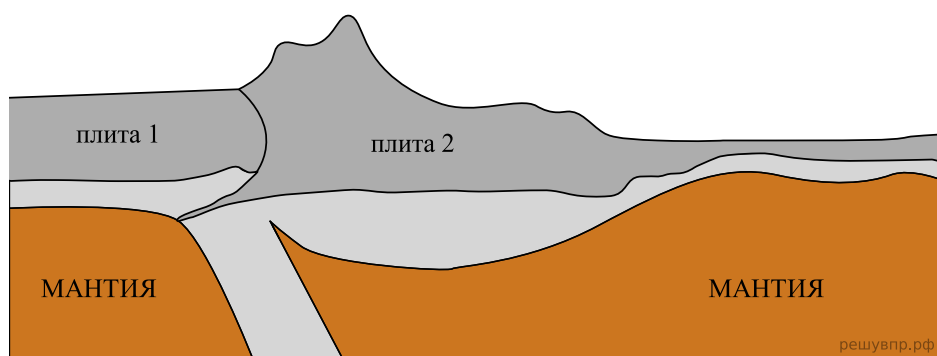
Для выполнения задание приводим текст задания 3.2:

Какой природной зоне мира соответствуют приведённые ниже характеристики? Укажите в ответе название этой природной зоны.

- 1) Отличается резким недостатком влаги и разреженным растительным покровом.
- 2) Почвы очень бедные либо вообще не формируются.
- 3) Встречаются оазисы, где растут финиковая пальма, акации, фруктовые деревья.
- 4) Осадки выпадают редко, обычно в виде коротких ливней, а в некоторых местах по несколько лет не бывает дождей.
- 5) Обитают многие виды пресмыкающихся: змей, ящериц, черепах.

Выберите климатограмму, соответствующую климатическим особенностям указанной Вами природной зоны. Укажите в ответе её номер.

Рассмотрите схему природного процесса и выполните задания.



12. Какой природный процесс отображён на схеме?

13. Установите последовательность этапов отображённого на схеме процесса. Запишите в ответе порядковые номера этапов.

ЭТАПЫ:

- 1) Происходит столкновение одинаковых по мощности плит.
- 2) В результате столкновения плиты надвигаются друг на друга, образуя пояса сжатия.
- 3) Вдоль поясов сжатия происходит медленный подъём земной коры и смятие горных пород в складки.
- 4) Литосферные плиты перемещаются по верхней части мантии навстречу друг другу.
- 5) Образуются пояса складчатых гор.

14. Какие крупные формы рельефа, образовались в результате процесса, отображённого на схеме. Приведите один пример.

15. Установите соответствие между географическими особенностями и материками, для которых они характерны: для этого к каждой позиции первого столбца подберите соответствующую позицию из второго столбца.

ГЕОГРАФИЧЕСКИЕ ОСОБЕННОСТИ

- А) Материк омывается водами четырёх океанов.
- Б) Материк целиком расположен в Южном полушарии.
- В) Вдоль северо-восточного побережья материка протягивается подводная гряда, созданная живыми организмами.
- Г) На территории материка находится самое влажное место на Земле (Черапунджи), где выпадает более 12 000 мм осадков в год.
- Д) На материке обитают сумчатые животные, а также яйцекладущие млекопитающие — утконос и ехидна.
- Е) На материке расположена высочайшая горная система мира, в пределах которой находится самая высокая точка Земли.

МАТЕРИКИ

- 1) Австралия
- 2) Евразия

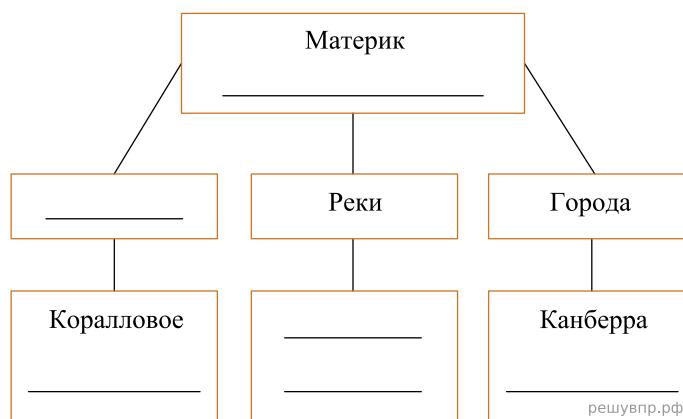
Запишите в таблицу выбранные цифры под соответствующими буквами.

Ответ:

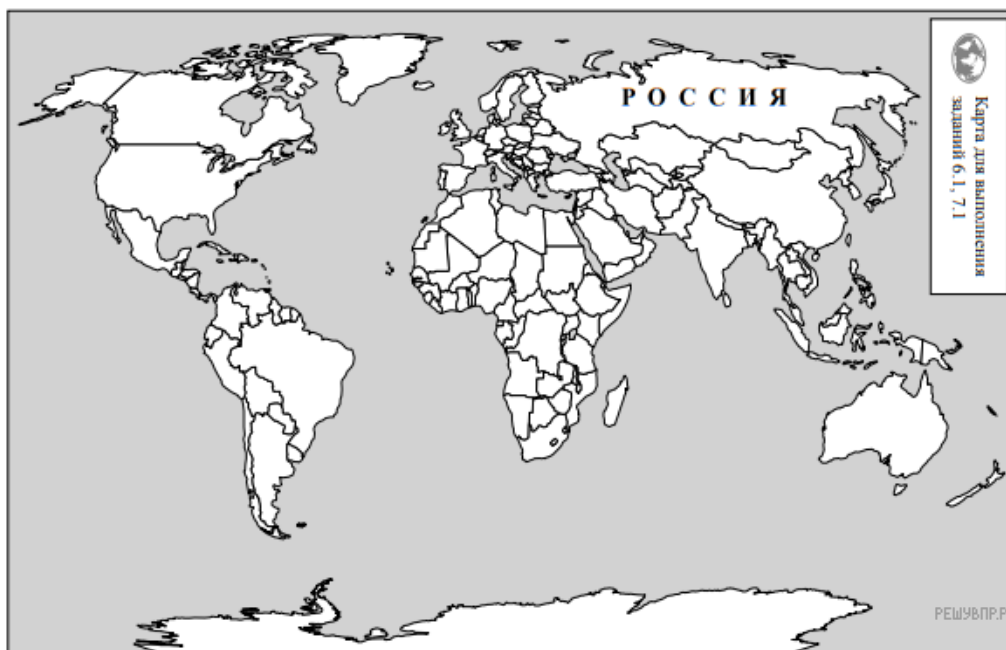
А	Б	В	Г	Д	Е
<input type="text"/>	<input type="text"/>	<input type="text"/>	<input type="text"/>	<input type="text"/>	<input type="text"/>

16. В приведённом ниже списке перечислены крупные географические объекты. Выберите из представленного ниже списка названия географических объектов, расположенных на территории одного из материков: Австралия, Евразия, и заполните схему. Впишите в схему название материка, типы и названия выбранных Вами географических объектов.

Байкал, Муррей, Красное, Тасманово, Гавана, Уэдделла, Мельбурн, Амур, Верхнее, Шанхай, Купер-Крик, Миссисипи.



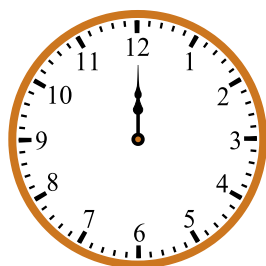
Камила и Амели познакомились на отдыхе. Камила живёт в столице Мексики, а Амели — в столице Франции. Подростки общаются через Интернет, и при общении им приходится учитывать разницу во времени между их городами.



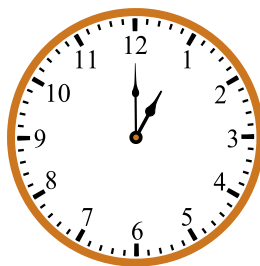
Карта составлена по состоянию на 01.01.2019

17. На политической карте мира выделите штриховкой страны, в которых живут подростки.

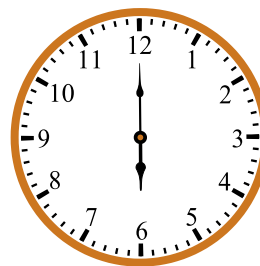
Камила и Амели познакомились на отдыхе. Камила живёт в столице Мексики, а Амели — в столице Франции. Подростки общаются через Интернет, и при общении им приходится учитывать разницу во времени между их городами.



Гринвич
00:00 (полночь)
решувпр.рф



20 января
01:00
решувпр.рф



19 января
18:00
решувпр.рф

18. Вследствие вращения Земли время различается в разных её частях, и во Франции день наступает раньше, чем в Мексике. Часы на рисунках отображают время в городах, где живут подростки. Подпишите названия городов под соответствующими часами.

19. Амели отправила Камиле электронное сообщение в 15:00 по местному времени.

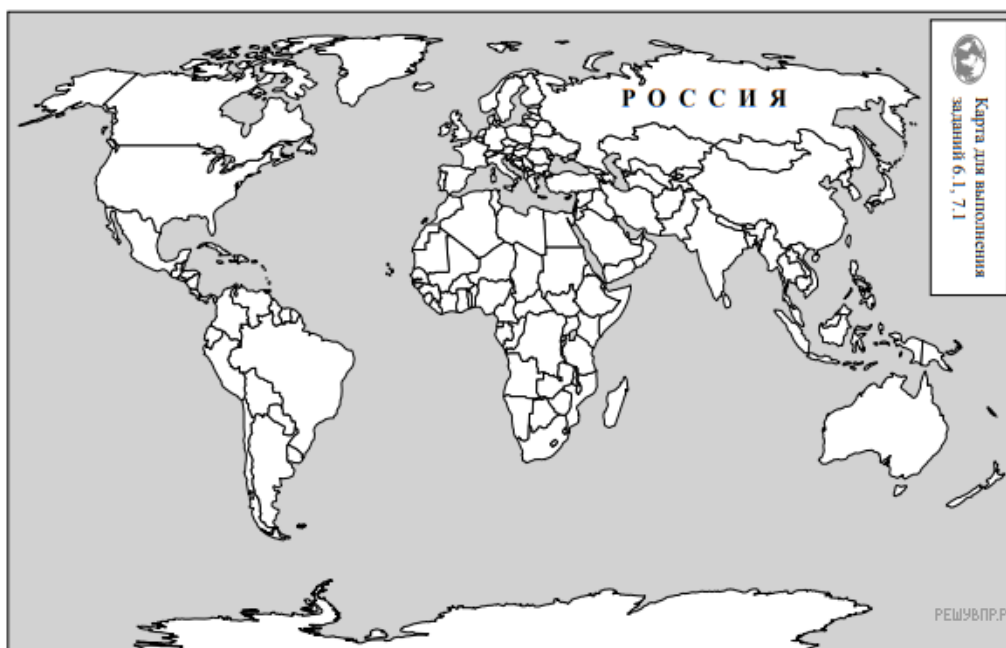


Какое время будет отображаться в соответствующем окне на экране смартфона, когда Камила получит сообщение от Амели?

Используя представленную ниже таблицу и политическую карту мира выполните задания.

Численность и состав населения, 2017 г.

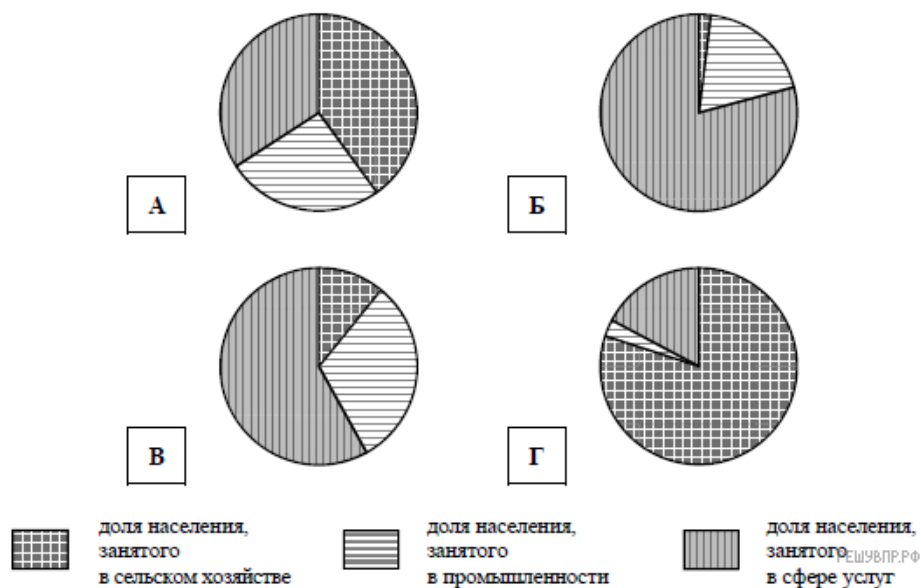
№	Страна	Численность занятого населения, млн человек	Доля занятого населения, %		
			в сельском хозяйстве	в промышленности	в сфере услуг
1	Норвегия	2,8	2	19	79
2	Алжир	11,8	11	31	58
3	Вьетнам	54,8	40	26	34
4	Нигер	6,5	80	3	17



Карта составлена по состоянию на 01.01.2017

20. Подпишите на политической карте мира название страны с наименьшей численностью занятого населения.

21. Определите, структуру занятости населения какой страны отражает каждая диаграмма. Запишите в ответе порядковые номера стран под соответствующими буквами.



Ответ:

А	Б	В	Г
<input style="width: 30px; height: 20px;" type="text"/>	<input style="width: 30px; height: 20px;" type="text"/>	<input style="width: 30px; height: 20px;" type="text"/>	<input style="width: 30px; height: 20px;" type="text"/>

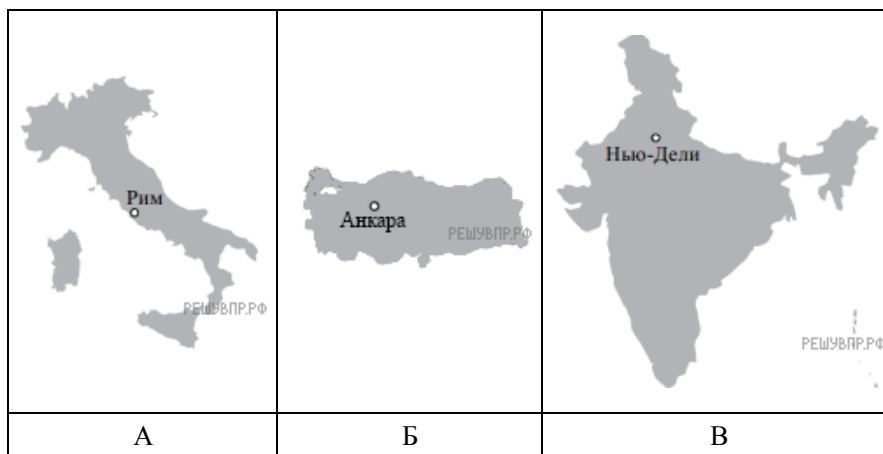
22. Представьте, что Вам было поручено взять интервью у зарубежного сверстника, чтобы он познакомил Вас со своей страной. Для иллюстрации этого интервью Вы попросили его прислать несколько фотографий, сделанных в стране, в которой он живёт.

Рассмотрите фотографии и ответьте на вопросы.



В какой стране живёт Ваш сверстник?
 Как называется столица этой страны?

23. Рассмотрите представленные ниже рисунки. Выберите рисунок с контуром страны, в которой живёт Ваш сверстник. Запишите в ответе букву, которой обозначен этот рисунок.



24. Предположите, какие ответы на вопросы о своей стране даст Ваш сверстник в ходе интервью. Запишите их в таблицу.

Вопрос	Ответ
1. На каком материке находится твоя страна?	
2. Какие моря омывают берега твоей страны?	
3. На каком полуострове расположена бóльшая часть твоей страны?	
4. Какие крупные города, кроме столицы, есть в твоей стране?	
5. Какую религию исповедуют в твоей стране?	
6. Какие сельскохозяйственные культуры выращивают в твоей стране?	
7. Какие достопримечательности можно посмотреть в твоей стране?	

Для выполнения задания приводим текст задания 8.1:
Представьте, что Вам было поручено взять интервью у зарубежного сверстника, чтобы он познакомил Вас со своей страной. Для иллюстрации этого интервью Вы попросили его прислать несколько фотографий, сделанных в стране, в которой он живёт.

Рассмотрите фотографии и ответьте на вопросы.



*В какой стране живёт Ваш сверстник?
 Как называется столица этой страны?*