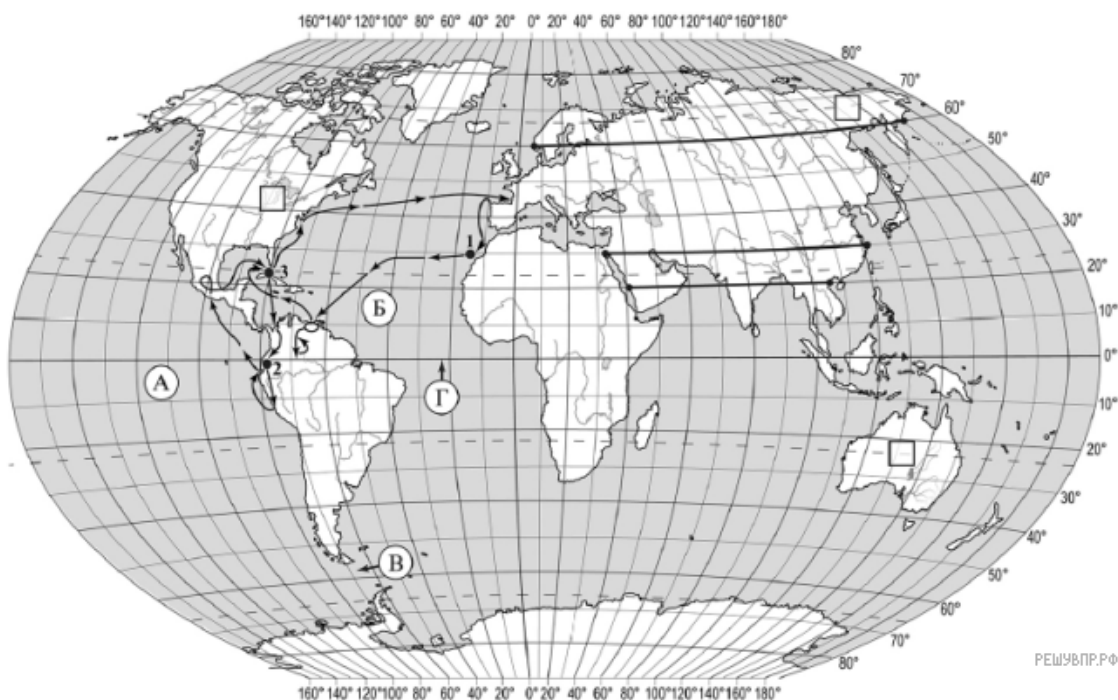


## ВПР по географии 7 класс 2019 год. Вариант 11.

При выполнении заданий с кратким ответом впишите в поле для ответа цифру, которая соответствует номеру правильного ответа, или число, слово, последовательность букв (слов) или цифр. Ответ следует записывать без пробелов и каких-либо дополнительных символов. Дробную часть отделяйте от целой десятичной запятой. Единицы измерений писать не нужно.

Если вариант задан учителем, вы можете вписать или загрузить в систему ответы к заданиям с развернутым ответом. Учитель увидит результаты выполнения заданий с кратким ответом и сможет оценить загруженные ответы к заданиям с развернутым ответом. Выставленные учителем баллы отобразятся в вашей статистике.



РЕШУ ВПР.РФ

Карта составлена по состоянию на 01.01.2019

1. На карте мира изображён маршрут экспедиции одного из путешественников, портреты которых представлены ниже. Рассмотрите карту и портреты путешественников и выполните задания.

Маршрут экспедиции кого из путешественников изображён на карте?



*Джеймс Кук*



*Александр Гумбольдт*



*П.П. Семёнов-Тян-Шанский*

РЕШУ ВПР.РФ

Подпишите на карте название материка, к берегам которого отправилась экспедиция.

2. На карте буквами обозначены объекты, определяющие географическое положение указанного Вами материка. Запишите в таблицу названия этих объектов.

А	Б	В	Г
<input type="text"/>	<input type="text"/>	<input type="text"/>	<input type="text"/>

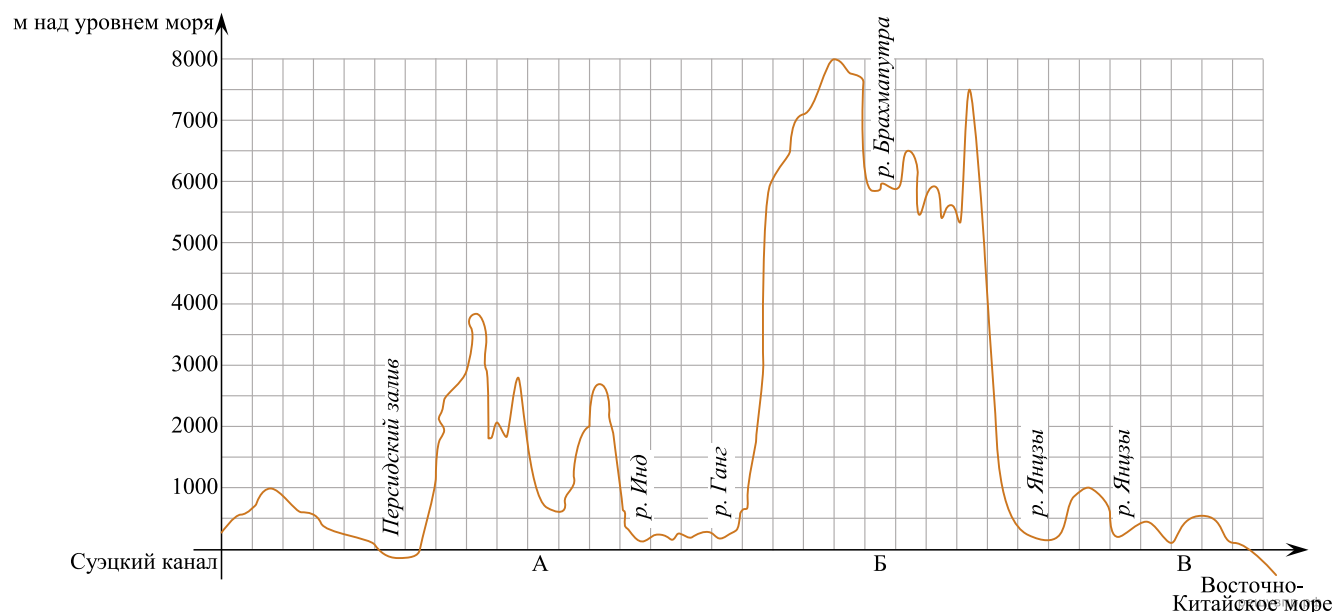
3. По линии маршрута экспедиции отмечены точки, расположенные на территории крупных географических объектов. Определите и запишите в ответе географические координаты точки 2.

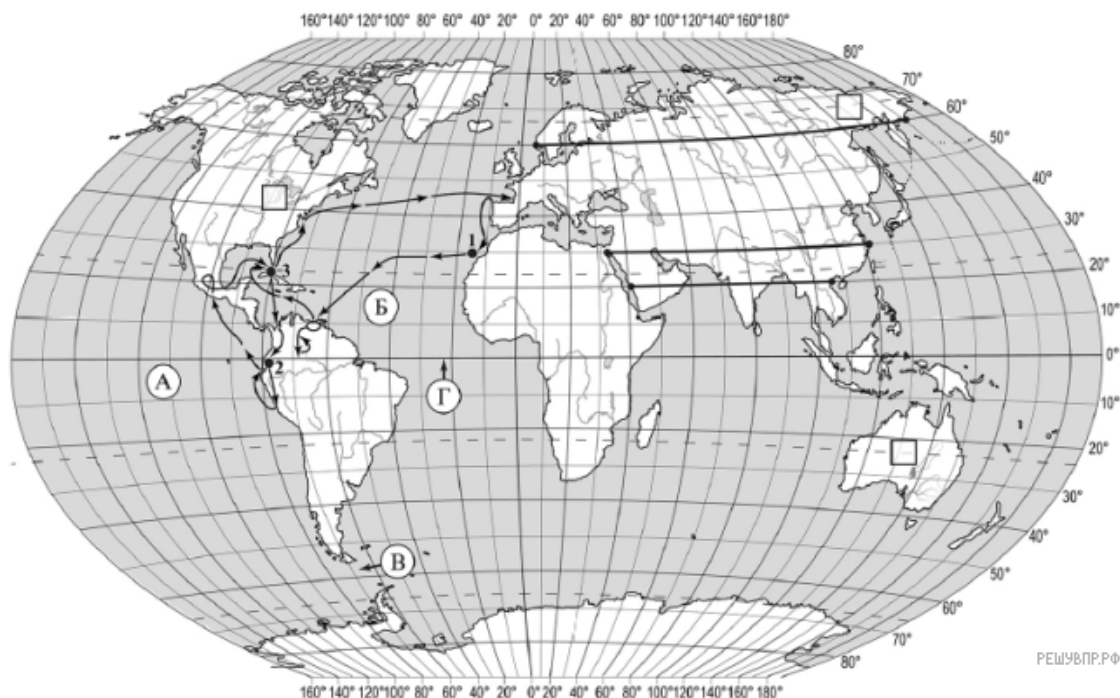
4. Прочитайте текст, составленный по запискам путешественников, исследователей и туристов, посещавших объект, на территории которого расположена точка 2.

Это самая длинная горная система Земли. Здесь часты сильные землетрясения и много потухших и действующих вулканов с заснеженными конусами, в том числе Котопаху, один из самых высоких активных вулканов мира. Гора Аконкагуа — высочайшая вершина, расположенная в южной части горной системы. Разнообразие природы в разных частях этой горной цепи обусловлено её большой протяжённостью и высотой. Здесь ярко проявляется высотная поясность, а обилие видов растений и смена пейзажей поражает всех путешественников. В лесах нижней части гор много птиц, в том числе там обитает самая маленькая птица на Земле — колибри. В высокогорных районах местные жители разводят лам и альпаков, их ценят за тёплую шерсть и используют как вьючных животных. На территории этой горной системы существовала древняя империя инков.

Запишите в ответе название этого географического объекта.

На уроке географии Лариса построила профиль рельефа Евразии, представленный на рисунке. Используя рисунок и карту мира, выполните задания.





Карта составлена по состоянию на 01.01.2019

5. По какому из отрезков, проведённых на карте вдоль трёх параллелей, пересекающих материк Евразия, построен профиль рельефа, представленный на рисунке? Укажите в ответе значение параллели.

Определите по карте протяжённость материка Евразия в градусах по указанной Вами параллели.

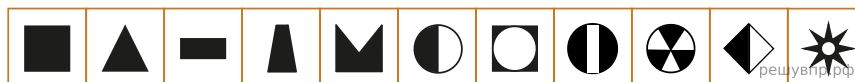
Рассчитайте протяжённость материка Евразия по указанной Вами параллели в километрах с помощью приведённой ниже таблицы. (Для расчёта воспользуйтесь калькулятором.)

Широта	0°	10°	20°	30°	40°	50°	60°	70°	80°	90°
Длина дуги параллели в 1°, км	111,3	109,6	104,6	96,5	85,4	71,7	55,8	38,2	19,4	0

6. Укажите географическое название крупной формы рельефа, которой соответствует участок профиля, обозначенный на рисунке буквой В.

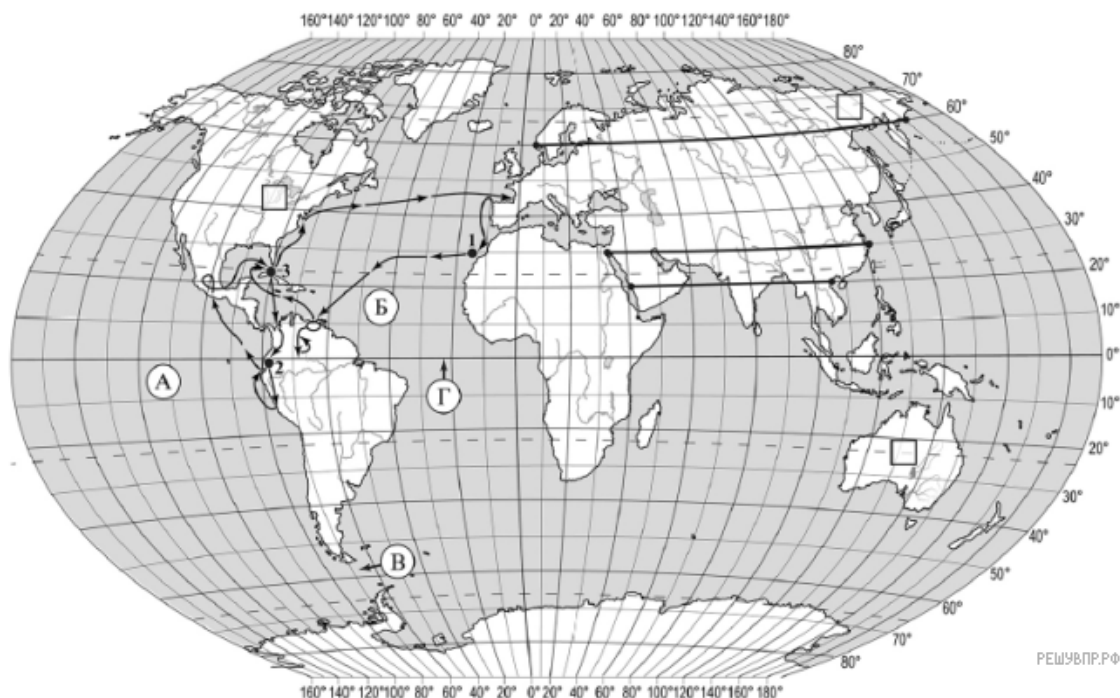
Определите наибольшую абсолютную высоту территории, через которую проходит профиль на этом участке.

7. На рисунке представлены значки, которыми обозначаются месторождения полезных ископаемых на географических картах.



Внесите в таблицу значки, обозначающие месторождения полезных ископаемых, которые добывают на территории, обозначенной на профиле буквой В.

Фосфориты	Алюминиевые руды	Каменный уголь	Медные руды

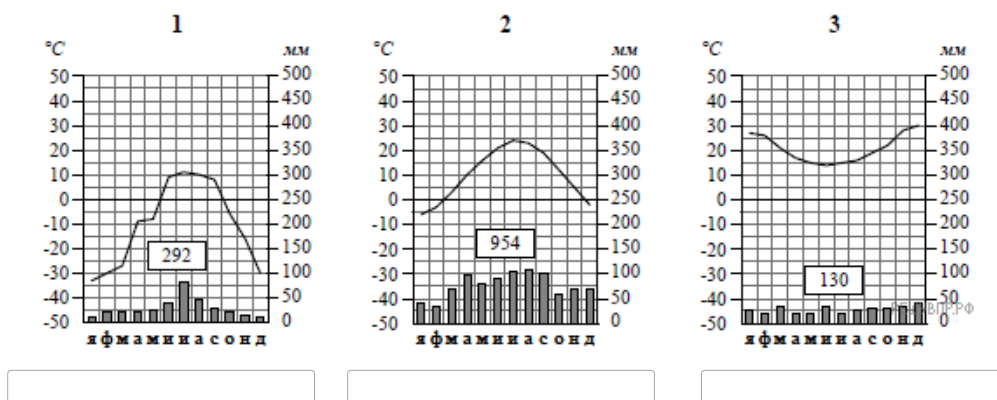


РЕШУ ВПР.РФ

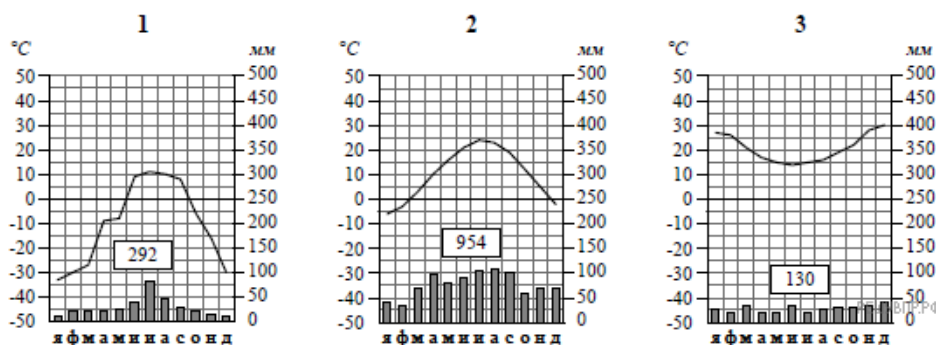
Карта составлена по состоянию на 01.01.2019

8. Рассмотрите рисунки с изображением климатограмм, построенных по данным метеонаблюдений в разных частях Земли, и выполните задания.

Определите, какому климатическому поясу соответствует каждая климатограмма. Подпишите название климатического пояса под соответствующей климатограммой.



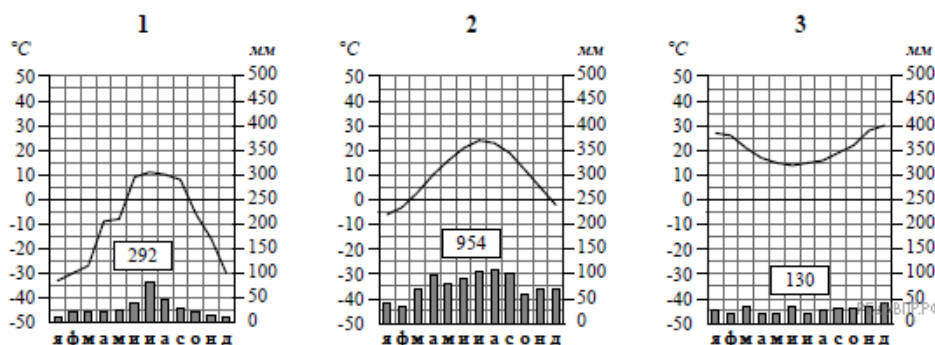
9. На карте мира, территории, для которых построены изображённые на рисунках климатограммы, обозначены пустыми квадратами. Впишите в каждый квадрат на карте номер соответствующей климатограммы.



10. Какой природной зоне мира соответствуют приведённые ниже характеристики? Укажите в ответе название этой природной зоны.

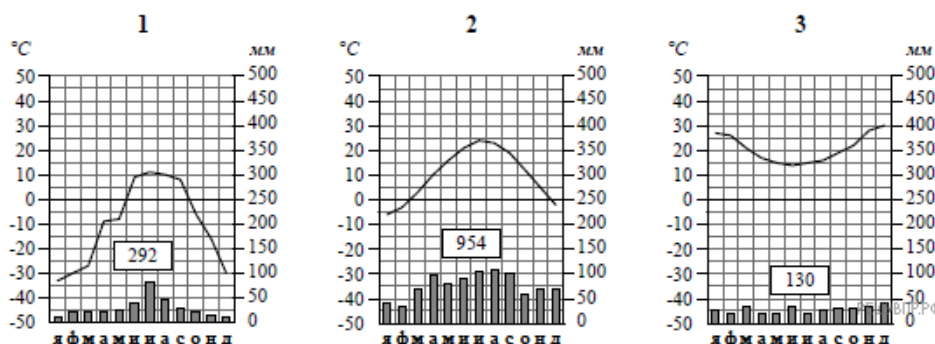
- 1) Почвы малопродуктивны и сильно заболочены.
- 2) Короткое лето с продолжительным полярным днём, длинная и очень суровая зима, сопровождающаяся сильными ветрами и метелями.
- 3) Осадков выпадает очень мало.
- 4) Распространена многолетняя мерзлота.
- 5) Растут в основном карликовые растения, мхи и кустарники.

Выберите климатограмму, соответствующую климатическим особенностям указанной Вами природной зоны. Укажите в ответе её номер.



11. По выбранной Вами в задании 3.2 климатограмме определите климатические показатели для указанной природной зоны и заполните таблицу.

Средняя температура воздуха, °C		Годовая амплитуда температур, °C	Годовое количество осадков, мм	Месяц, на который приходится наибольшее количество осадков
в январе	в июле			



Для выполнения задания приводим текст задания 3.2:

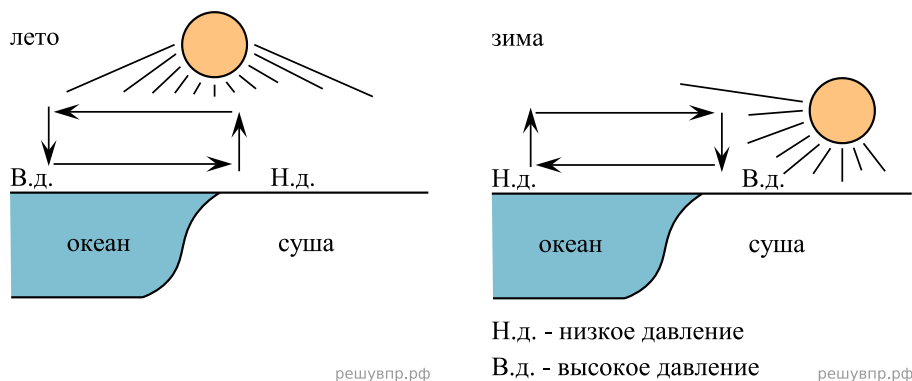
Какой природной зоне мира соответствуют приведённые ниже характеристики? Укажите в ответе название этой природной зоны.

- 1) Почвы малопродуктивны и сильно заболочены.
- 2) Короткое лето с продолжительным полярным днём, длинная и очень суровая зима, сопровождающаяся сильными ветрами и метелями.
- 3) Осадков выпадает очень мало.
- 4) Распространена многолетняя мерзлота.
- 5) Растут в основном карликовые растения, мхи и кустарники.

Выберите климатограмму, соответствующую климатическим особенностям указанной Вами природной зоны. Укажите в ответе её номер.



Рассмотрите схему природного процесса и выполните задания.



12. Какой природный процесс отображён на схеме?

13. Установите последовательность этапов отображённого на схеме процесса. Запишите в ответе порядковые номера этапов.

ЭТАПЫ:

- 1) Сухой холодный воздух с суши перемещается в сторону океана.
- 2) Зимой суша охлаждается быстрее, чем океан, и воздух над сушей становится холоднее.
- 3) Океан остывает дольше, чем суша, и над его поверхностью воздух остаётся более тёплым и лёгким.
- 4) Тёплый лёгкий воздух поднимается вверх, и над океаном формируется область пониженного давления.
- 5) Холодный тяжёлый воздух скапливается у поверхности суши, и над сушей формируется область повышенного давления.

14. Для каких регионов мира характерен процесс, отображённый на схеме? Приведите один пример.

15. Установите соответствие между географическими особенностями и материками, для которых они характерны: для этого к каждой позиции первого столбца подберите соответствующую позицию из второго столбца.

#### ГЕОГРАФИЧЕСКИЕ ОСОБЕННОСТИ

- А) Недра северной части материка богаты полезными ископаемыми осадочного происхождения: нефтью, природным газом и фосфоридами.
- Б) По территории материка протекает одна из самых длинных рек мира.
- В) На материке расположена только одна страна.
- Г) На территории материка расположена крупнейшая пустыня мира.
- Д) Горы занимают относительно небольшую площадь и протягиваются узкой цепью вдоль всего восточного побережья материка.
- Е) На материке обитают сумчатые животные, а также яйцекладущие млекопитающие — утконос и ехидна.

#### МАТЕРИКИ

- 1) Африка
- 2) Австралия

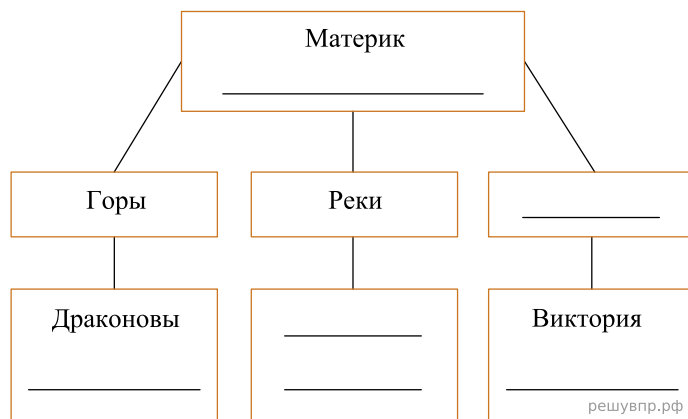
Запишите в таблицу выбранные цифры под соответствующими буквами.

Ответ:

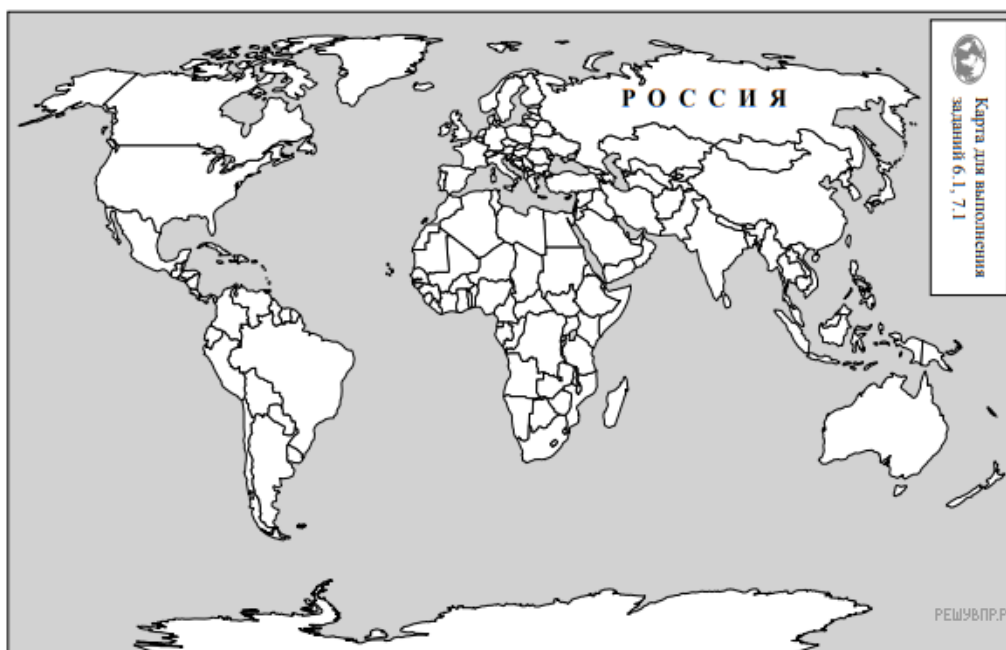
А	Б	В	Г	Д	Е
<input type="text"/>	<input type="text"/>	<input type="text"/>	<input type="text"/>	<input type="text"/>	<input type="text"/>

16. В приведённом ниже списке перечислены крупные географические объекты. Выберите из представленного ниже списка названия географических объектов, расположенных на территории одного из этих материков, и заполните схему. Впишите в схему название материка, типы и названия выбранных Вами географических объектов.

*Гималаи, Конго, Чад, Ниагара, Муррей, Атлас, Амур, Альпы, Маракайбо, Эри, Аппалачи, Замбези.*



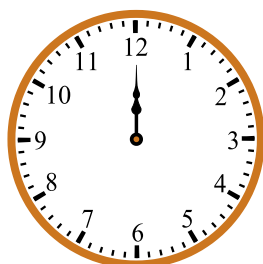
Нильс и Рашит познакомились в чате, посвящённом современной музыке. Нильс живёт в столице Швеции, а Рашит — в столице Казахстана. Подростки общаются через Интернет, и при общении им приходится учитывать разницу во времени между их городами.



Карта составлена по состоянию на 01.01.2019

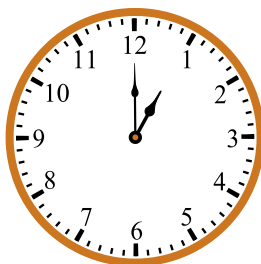
17. На политической карте мира выделите штриховкой страны, в которых живут подростки.

Нильс и Рашит познакомились в чате, посвящённом современной музыке. Нильс живёт в столице Швеции, а Рашит — в столице Казахстана. Подростки общаются через Интернет, и при общении им приходится учитывать разницу во времени между их городами.



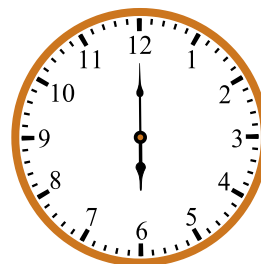
Гринвич  
00:00 (полночь)

решувпр.рф



12 декабря  
01:00

решувпр.рф

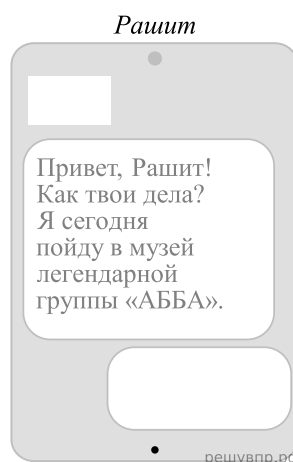
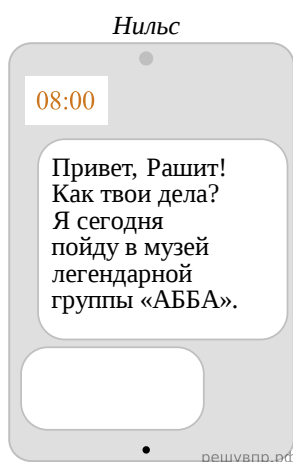


12 декабря  
06:00

решувпр.рф

18. Вследствие вращения Земли время различается в разных её частях, и в Казахстане день наступает раньше, чем в Швеции. Часы на рисунках отображают время в городах, где живут подростки. Подпишите названия городов под соответствующими часами.

19. Нильс отправил Рашиту электронное сообщение в 08:00 по местному времени.



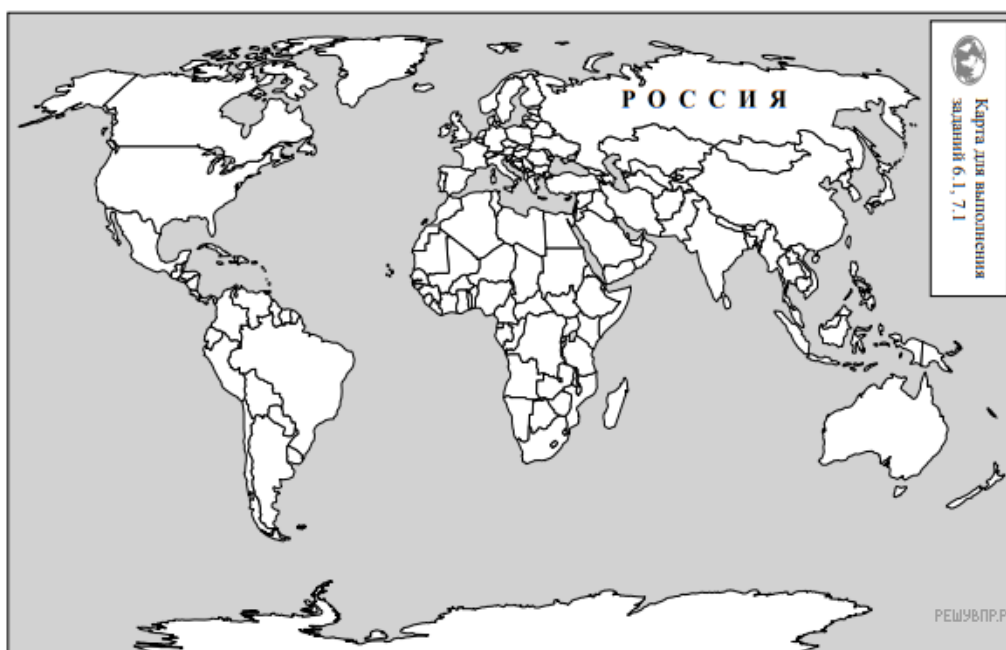
Какое время будет отображаться в соответствующем окне на экране смартфона, когда Рашит получит сообщение от Нильса?



Используя представленную ниже таблицу и политическую карту мира выполните задания.

**Численность и состав населения, 2017 г.**

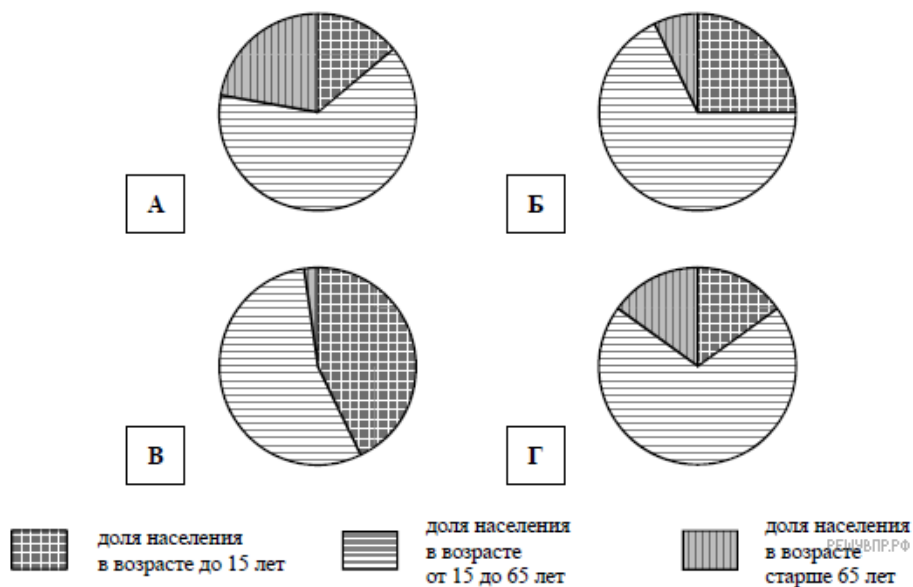
№	Страна	Численность населения, млн человек	Возрастной состав, %		
			доля населения в возрасте до 15 лет	доля населения в возрасте от 15 до 65 лет	доля населения в возрасте старше 65 лет
1	Румыния	21	15	70	15
2	Индонезия	262	25	68	7
3	Сомали	11	43	55	2
4	Италия	62	14	64	22



Карта составлена по состоянию на 01.01.2017

**20.** Подпишите на политической карте мира название страны с самой большой численностью населения.

**21.** Определите, возрастной состав населения какой страны отражает каждая диаграмма. Запишите в ответе порядковые номера стран под соответствующими буквами.



Ответ:

А	Б	В	Г
<input type="text"/>	<input type="text"/>	<input type="text"/>	<input type="text"/>

**22.** Представьте, что Вам было поручено взять интервью у зарубежного сверстника, чтобы он познакомил Вас со своей страной. Для иллюстрации этого интервью Вы попросили его прислать несколько фотографий, сделанных в стране, в которой он живёт.

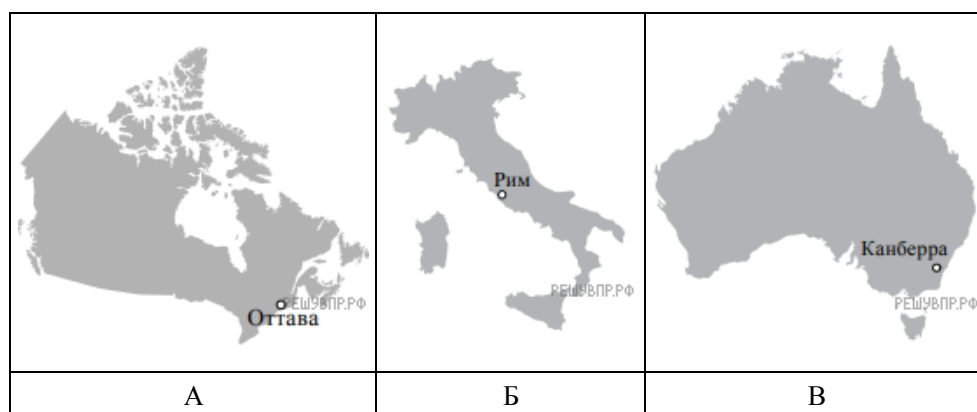
Рассмотрите фотографии и ответьте на вопросы.



В какой стране живёт Ваш сверстник?

Как называется столица этой страны?

23. Рассмотрите представленные ниже рисунки. Выберите рисунок с контуром страны, в которой живёт Ваш сверстник. Запишите в ответе букву, которой обозначен этот рисунок.



24. Предположите, какие ответы на вопросы о своей стране даст Ваш сверстник в ходе интервью. Запишите их в таблицу.

Вопрос	Ответ
1. В каких полушариях находится твоя страна?	
2. Какие крупные озёра есть в твоей стране?	
3. Какой архипелаг расположен в северной части твоей страны?	
4. Какие крупные города, кроме столицы, есть в твоей стране?	
5. На каких языках говорят жители твоей страны?	
6. Какие полезные ископаемые добывают в твоей стране?	
7. Какие достопримечательности можно посмотреть в твоей стране?	

Для выполнения задания приводим текст задания 8.1:

*Представьте, что Вам было поручено взять интервью у зарубежного сверстника, чтобы он познакомил Вас со своей страной. Для иллюстрации этого интервью Вы попросили его прислать несколько фотографий, сделанных в стране, в которой он живёт.*

*Рассмотрите фотографии и ответьте на вопросы.*



*В какой стране живёт Ваш сверстник?*

*Как называется столица этой страны?*