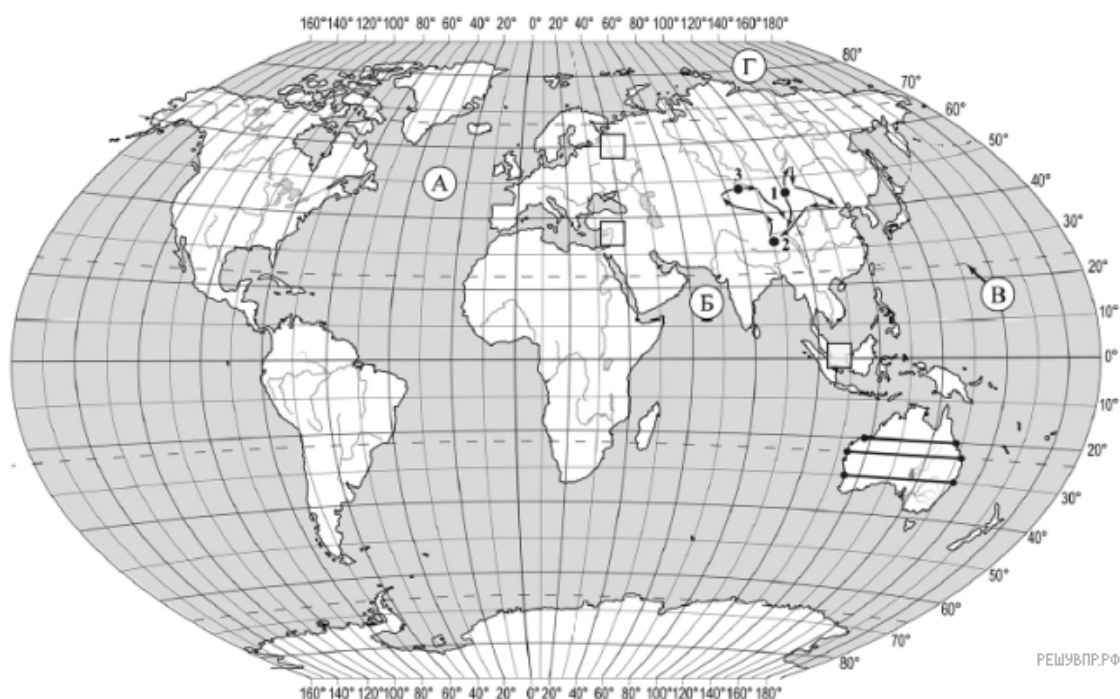


ВПР по географии 7 класс 2019 год. Вариант 10.

При выполнении заданий с кратким ответом впишите в поле для ответа цифру, которая соответствует номеру правильного ответа, или число, слово, последовательность букв (слов) или цифр. Ответ следует записывать без пробелов и каких-либо дополнительных символов. Дробную часть отделяйте от целой десятичной запятой. Единицы измерений писать не нужно.

Если вариант задан учителем, вы можете вписать или загрузить в систему ответы к заданиям с развернутым ответом. Учитель увидит результаты выполнения заданий с кратким ответом и сможет оценить загруженные ответы к заданиям с развернутым ответом. Выставленные учителем баллы отобразятся в вашей статистике.



Карта составлена по состоянию на 01.01.2019

1. На карте мира изображён маршрут экспедиции одного из путешественников, портреты которых представлены ниже. Рассмотрите карту и портреты путешественников и выполните задания.

Маршрут экспедиции кого из путешественников изображён на карте?



Александр Маккензи



Н.М. Пржевальский



Давид Ливингстон

Подпишите на карте название материка, по которому проходил маршрут экспедиции.

2. На карте буквами обозначены объекты, определяющие географическое положение указанного Вами материка. Запишите в таблицу названия этих объектов.

А	Б	В	Г
<input type="text"/>	<input type="text"/>	<input type="text"/>	<input type="text"/>

Для выполнения задания приводим текст задания 1.1:

На карте мира изображён маршрут экспедиции одного из путешественников, портреты которых представлены ниже. Рассмотрите карту и портреты путешественников и выполните задания.

Маршрут экспедиции кого из путешественников изображён на карте?



Александр Маккензи



Н.М. Пржевальский



РЕШУ ВПР
Давид Ливингстон

Подпишите на карте название материка, по которому проходил маршрут экспедиции.

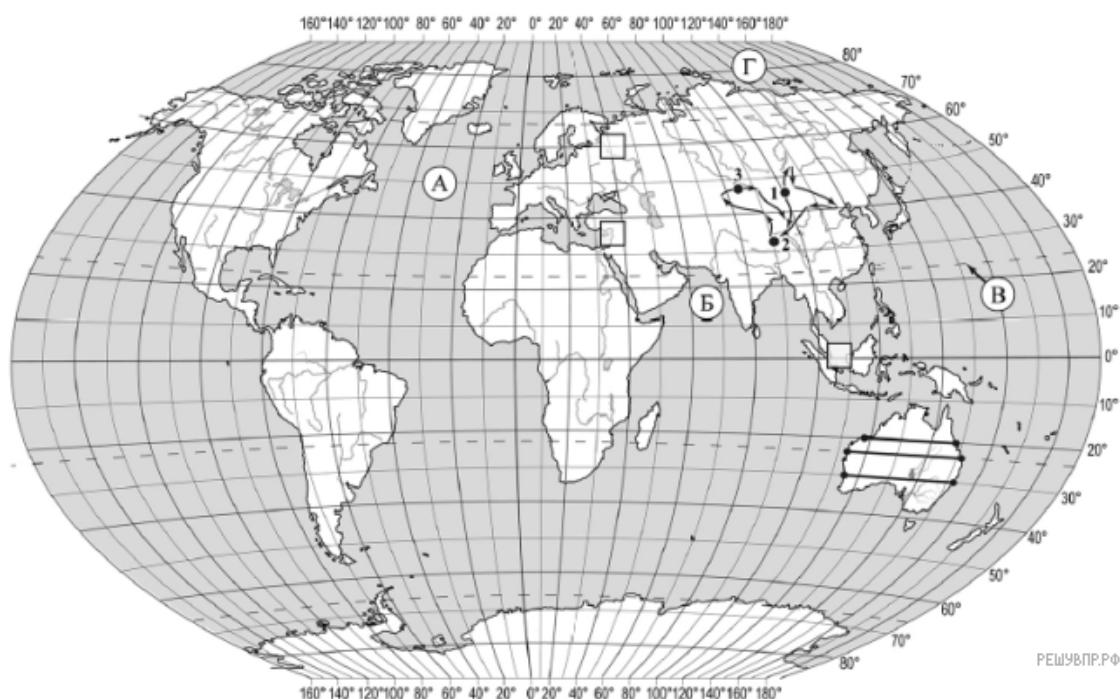
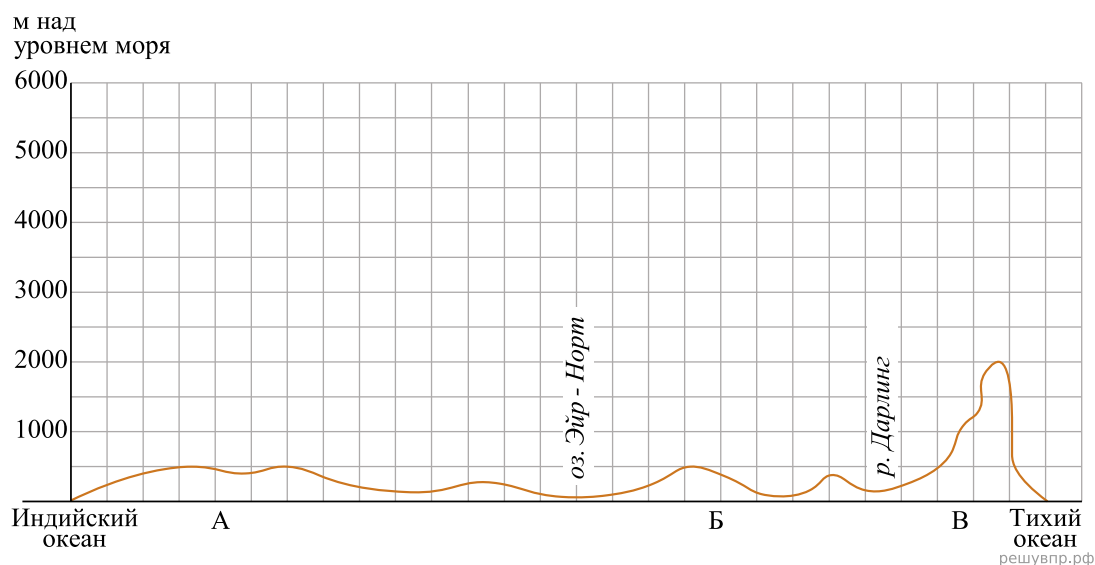
3. По линии маршрута экспедиции отмечены точки, расположенные на территории крупных географических объектов. Определите и запишите в ответе географические координаты точки 1.

4. Прочитайте текст, составленный по запискам путешественников, исследователей и туристов, посещавших объект, на территории которого расположена точка 1.

Эта одна из самых больших пустынь мира представляет собой чередование песчаных и скалистых холмов, дюн, сухих горных склонов и пересохших русел рек. Несмотря на крайне малые запасы воды, здесь присутствует жизнь. На вершинах холмов произрастают кактусы, дикий лук, акация, встречаются даже леса из саксаула. Здесь можно встретить растения и животных, которые оказались на грани исчезновения. На юге пустыни протекает одна из крупнейших рек Азии — Хуанхэ. Большинство жителей пустыни — кочевники; как и много веков назад, они выпасают здесь коз, овец и верблюдов, которых легко узнать по двум лохматым горбам.

Запишите в ответе название этого географического объекта.

На уроке географии Алексей построил профиль рельефа Австралии, представленный на рисунке. Используя рисунок и карту мира, выполните задания.



Карта составлена по состоянию на 01.01.2019

5. По какому из отрезков, проведённых на карте вдоль трёх параллелей, пересекающих материк Австралия, построен профиль рельефа, представленный на рисунке 1? Укажите в ответе значение параллели.

Определите по карте протяжённость материка Австралия в градусах по указанной Вами параллели.

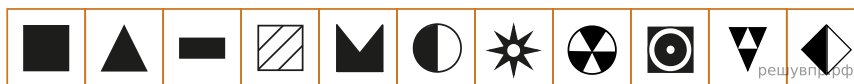
Рассчитайте протяжённость материка Австралия по указанной Вами параллели в километрах с помощью приведённой ниже таблицы. Для расчёта воспользуйтесь калькулятором.

Широта	0°	10°	20°	30°	40°	50°	60°	70°	80°	90°
Длина дуги параллели в 1°, км	111,3	109,6	104,6	96,5	85,4	71,7	55,8	38,2	19,4	0

6. Укажите географическое название крупной формы рельефа, которой соответствует участок профиля, обозначенный на рисунке буквой В.

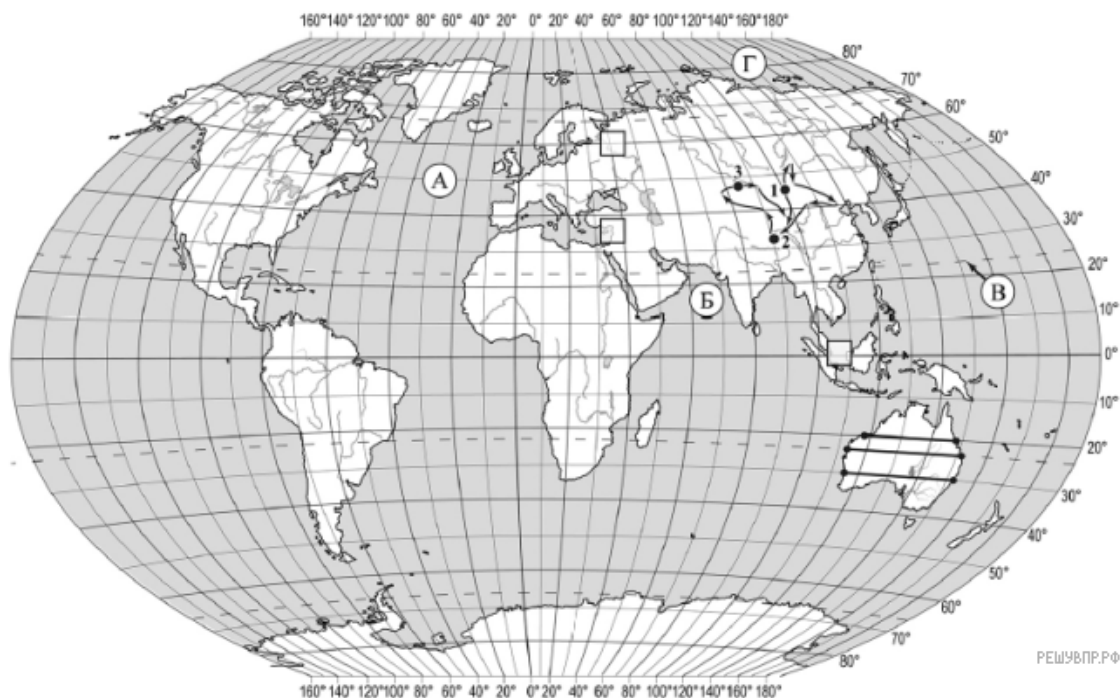
Определите наибольшую абсолютную высоту территории, через которую проходит профиль на этом участке.

7. На рисунке представлены значки, которыми обозначаются месторождения полезных ископаемых на географических картах.



Внесите в таблицу значки, обозначающие месторождения полезных ископаемых, которые добывают на территории, обозначенной на профиле буквой В.

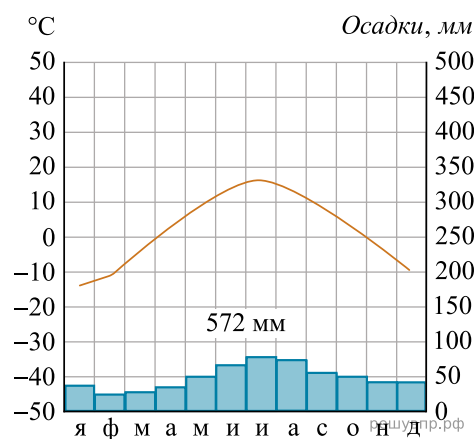
Каменный уголь	Медные руды	Полиметаллические руды	Титановые руды



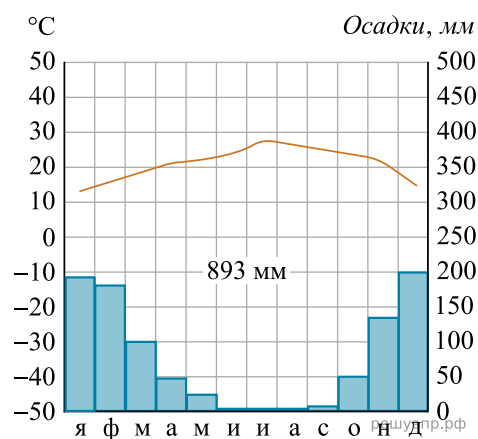
Карта составлена по состоянию на 01.01.2019

8. Рассмотрите рисунки с изображением климатограмм, построенных по данным метеонаблюдений в разных частях Земли, и выполните задания.

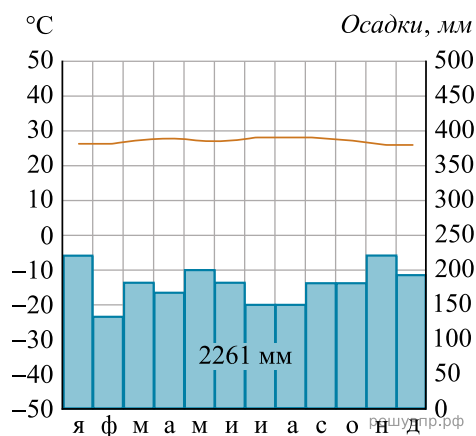
Определите, какому климатическому поясу соответствует каждая климатограмма. Подпишите название климатического пояса под соответствующей климатограммой.



1

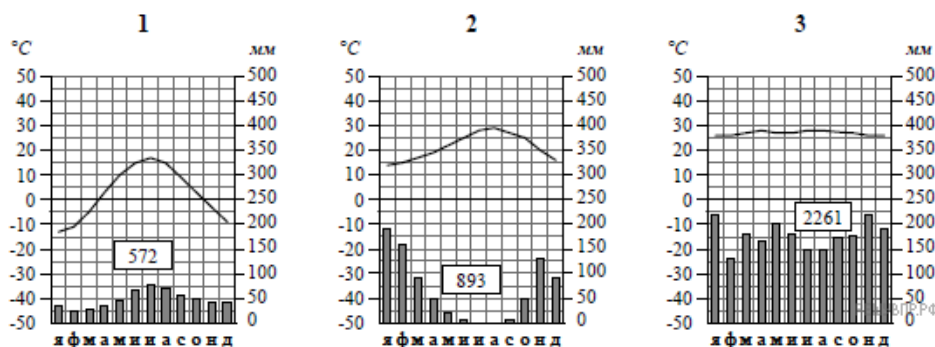


2



3

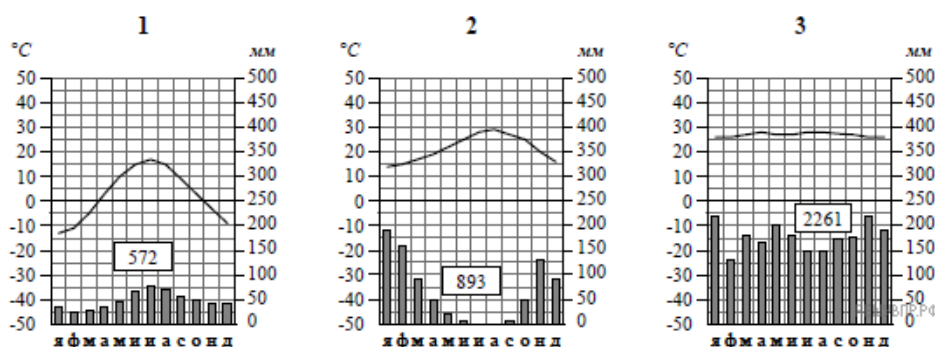
9. На карте мира, территории, для которых построены изображённые на рисунках климатограммы, обозначены пустыми квадратами. Впишите в каждый квадрат на карте номер соответствующей климатограммы.



10. Какой природной зоне мира соответствуют приведённые ниже характеристики? Укажите в ответе название этой природной зоны.

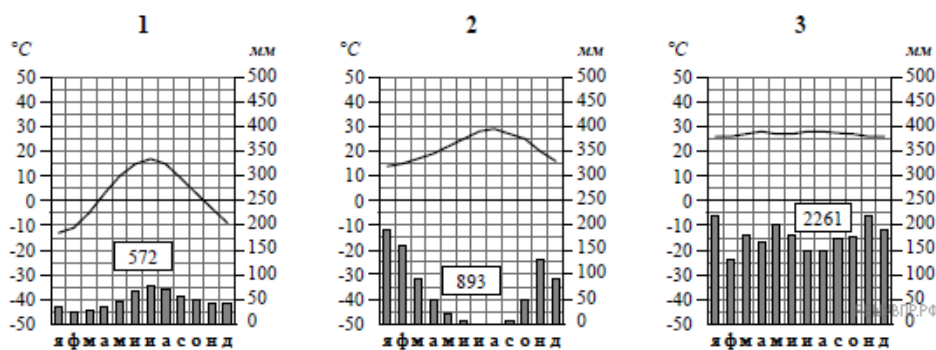
- 1) Занимает территорию в пределах только северных материков.
- 2) Для климата характерна продолжительная холодная зима с устойчивым снежным покровом.
- 3) В растительном покрове преобладают хвойные породы деревьев.
- 4) Обитают крупные млекопитающие: бурый медведь, волк, рысь, а также пушные звери: соболь, горностай, белка, куница.
- 5) Формируются преимущественно подзолистые почвы, много болот.

Выберите климатограмму, соответствующую климатическим особенностям указанной Вами природной зоны. Укажите в ответе её номер.



11. По выбранной Вами в задании 3.2 климатограмме определите климатические показатели для указанной природной зоны и заполните таблицу.

Средняя температура воздуха, °С		Годовая амплитуда температур, °С	Годовое количество осадков, мм	Месяц, на который приходится наибольшее количество осадков
в январе	в июле			



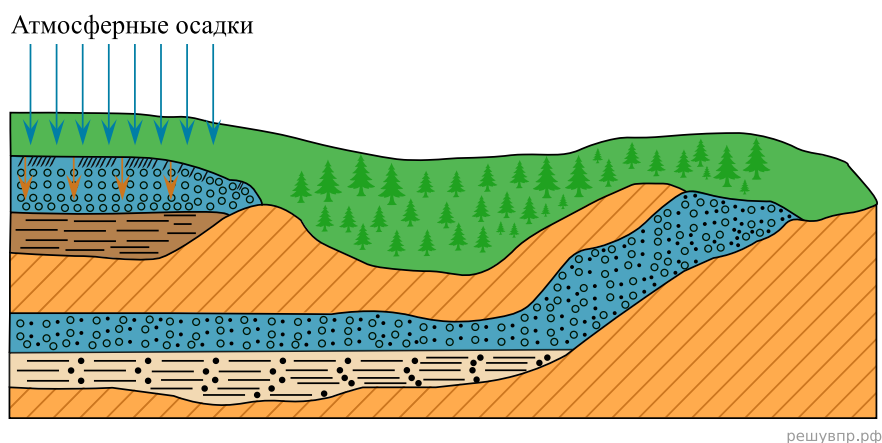
Для выполнения задания приводим текст задания 3.2:

Какой природной зоне мира соответствуют приведённые ниже характеристики? Укажите в ответе название этой природной зоны.

- 1) Занимает территорию в пределах только северных материков.
- 2) Для климата характерна продолжительная холодная зима с устойчивым снежным покровом.
- 3) В растительном покрове преобладают хвойные породы деревьев.
- 4) Обитают крупные млекопитающие: бурый медведь, волк, рысь, а также пушные звери: соболь, горноста́й, белка, куница.
- 5) Формируются преимущественно подзолистые почвы, много болот.

Выберите климатограмму, соответствующую климатическим особенностям указанной Вами природной зоны. Укажите в ответе её номер.

Рассмотрите схему природного процесса и выполните задания.



решувпр.рф

12. Какой природный процесс отображён на схеме?

13. Установите последовательность этапов отображённого на схеме процесса. Запишите в ответе порядковые номера этапов.

ЭТАПЫ:

- 1) На земную поверхность выпадают атмосферные осадки.
- 2) Образуется водоносный слой, то есть подземные воды.
- 3) Вода проходит в глубину через водопроницаемые породы до водоупорного слоя.
- 4) Вода накапливается над водоупорным слоем, насыщая горные породы, залегающие над ним.
- 5) Вода просачивается в грунт, увлажняя поверхностный слой.

14. Какое значение имеет отображённый на схеме процесс для человека?

15. Установите соответствие между географическими особенностями и материками, для которых они характерны: для этого к каждой позиции первого столбца подберите соответствующую позицию из второго столбца.

ГЕОГРАФИЧЕСКИЕ ОСОБЕННОСТИ

- А) К северу от материка расположен один из крупнейших в мире архипелагов.
- Б) В северной части материк пересекается экватором.
- В) По территории материка протекает самая длинная и полноводная река мира.
- Г) На материке расположены две страны, входящие в пятёрку самых крупных стран мира и занимающие 80% площади материка.
- Д) Около половины площади материка занимают влажные экваториальные леса — сельва.
- Е) На материке расположена самая крупная в мире система озёр, соединённых между собой реками и проливами.

МАТЕРИКИ

- 1) Северная Америка
- 2) Южная Америка

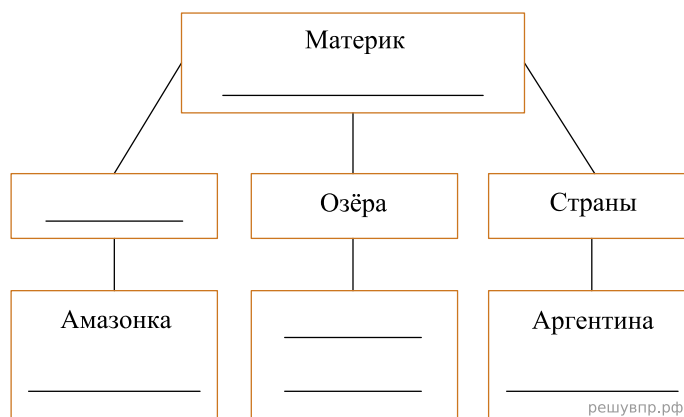
Запишите в таблицу выбранные цифры под соответствующими буквами.

Ответ:

А	Б	В	Г	Д	Е
<input type="text"/>	<input type="text"/>	<input type="text"/>	<input type="text"/>	<input type="text"/>	<input type="text"/>

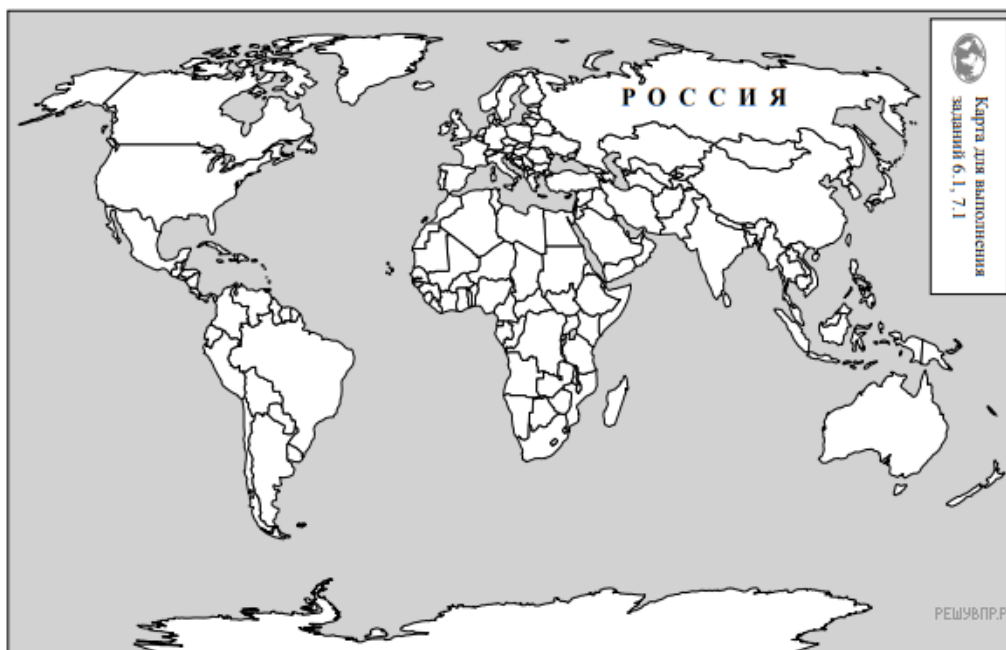
16. В приведённом ниже списке перечислены крупные географические объекты. Выберите из представленного ниже списка названия географических объектов, расположенных на территории одного из материков: Северная Америка, Южная Америка, и заполните схему. Впишите в схему название материка, типы и названия выбранных Вами географических объектов.

Мексика, Муррей, Гудзонов, Парана, Нил, Танганьика, Антарктический, Титикака, Бразилия, Байкал, Маракайбо, Килиманджаро.



решувпр.рф

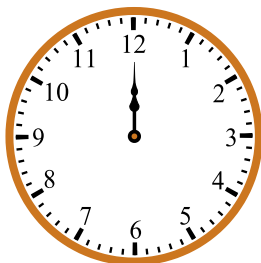
Умар и Эрден познакомились на конференции по опустыниванию. Умар живёт в столице Алжира, а Эрден — в столице Монголии. Подростки общаются через Интернет, и при общении им приходится учитывать разницу во времени между их городами.



Карта составлена по состоянию на 01.01.2019

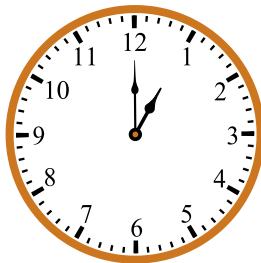
17. На политической карте мира выделите штриховкой страны, в которых живут подростки.

Умар и Эрден познакомились на конференции по опустыниванию. Умар живёт в столице Алжира, а Эрден — в столице Монголии. Подростки общаются через Интернет, и при общении им приходится учитывать разницу во времени между их городами.



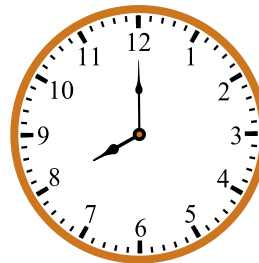
Гринвич
00:00 (полночь)

решувпр.рф



20 сентября
01:00

решувпр.рф



20 сентября
08:00

решувпр.рф

18. Вследствие вращения Земли время различается в разных её частях, и в Монголии день наступает раньше, чем в Алжире. Часы на рисунках отображают время в городах, где живут подростки. Подпишите названия городов под соответствующими часами.

19. Умар отправил Эрдену электронное сообщение в 12:00 по местному времени.

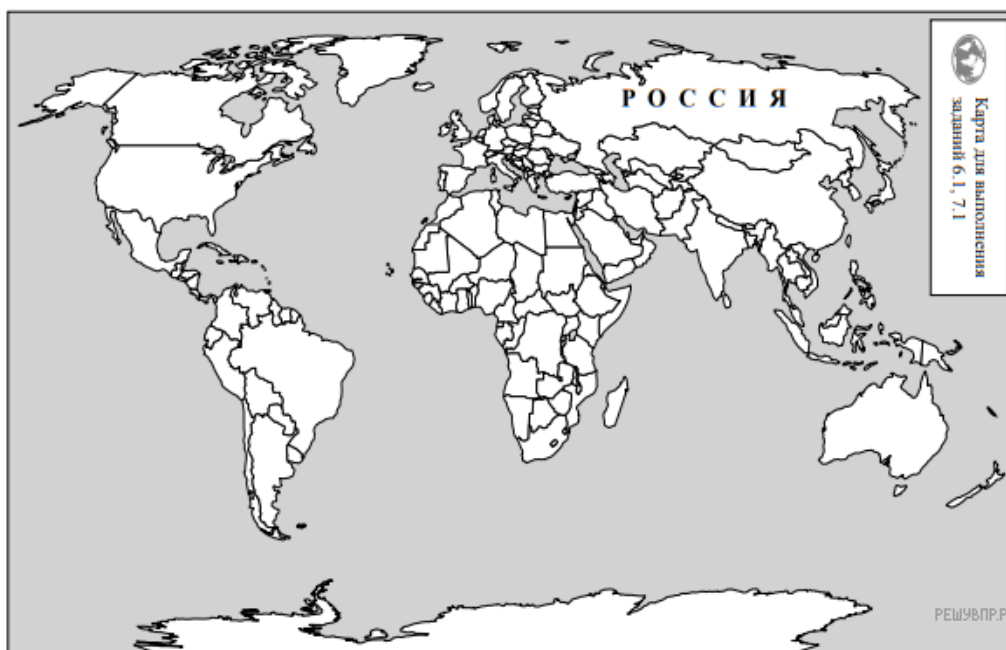


Какое время будет отображаться в соответствующем окне на экране смартфона, когда Эрден получит сообщение от Умара?

Используя представленную ниже таблицу и политическую карту мира выполните задания.

Численность и состав населения, 2017 г.

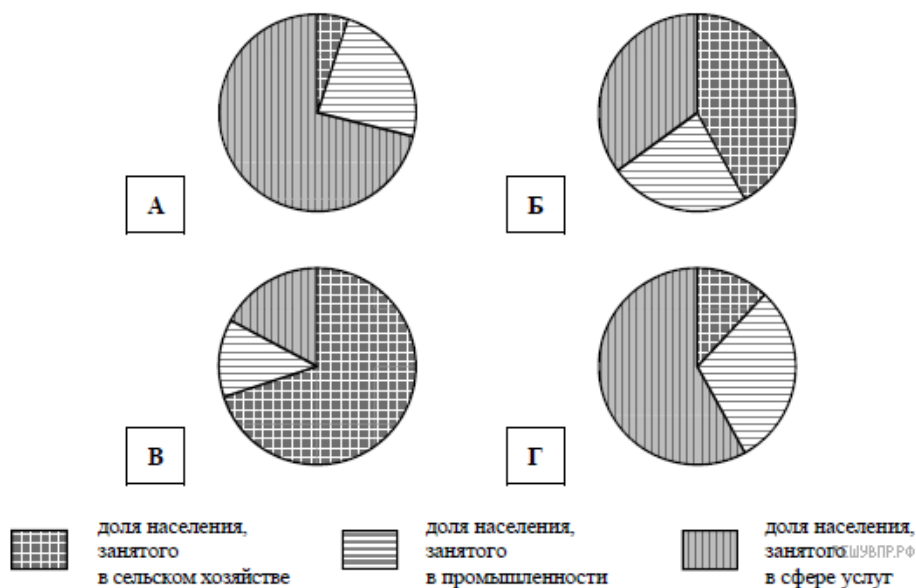
№	Страна	Численность занятого населения, млн человек	Доля занятого населения, %		
			в сельском хозяйстве	в промышленности	в сфере услуг
1	Республика Корея	27,8	5	24	71
2	Пакистан	64,0	42	23	35
3	Польша	17,6	12	30	58
4	Камерун	10,0	70	13	17



Карта составлена по состоянию на 01.01.2017

20. Подпишите на политической карте мира название страны с самой большой численностью занятого населения.

21. Определите, структуру занятости населения какой страны отражает каждая диаграмма. Запишите в ответе порядковые номера стран под соответствующими буквами.



Ответ:

А	Б	В	Г
<input type="text"/>	<input type="text"/>	<input type="text"/>	<input type="text"/>

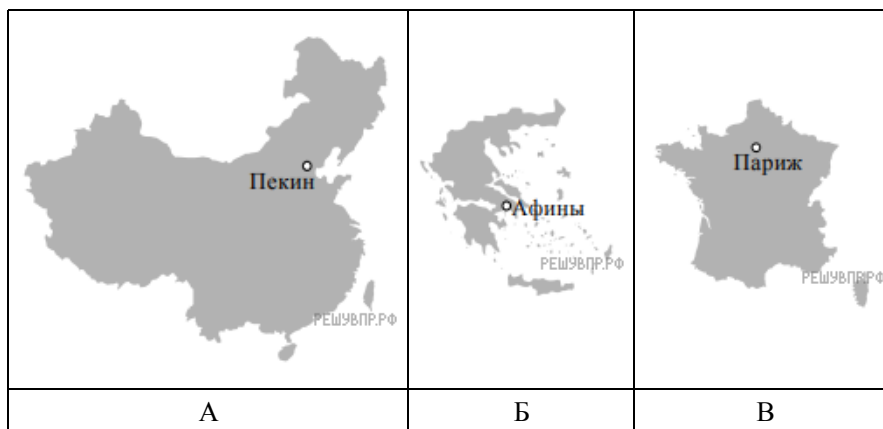
22. Представьте, что Вам было поручено взять интервью у зарубежного сверстника, чтобы он познакомил Вас со своей страной. Для иллюстрации этого интервью Вы попросили его прислать несколько фотографий, сделанных в стране, в которой он живёт.

Рассмотрите фотографии и ответьте на вопросы.



В какой стране живёт Ваш сверстник?
Как называется столица этой страны?

23. Рассмотрите представленные ниже рисунки. Выберите рисунок с контуром страны, в которой живёт Ваш сверстник. Запишите в ответе букву, которой обозначен этот рисунок.



24. Предположите, какие ответы на вопросы о своей стране даст Ваш сверстник в ходе интервью. Запишите их в таблицу.

Вопрос	Ответ
1. В какой части света находится твоя страна?	
2. Какое(-ие) море(-я) омывает(-ют) берега твоей страны?	
3. Какие самые крупные острова в твоей стране?	
4. Какие крупные города, кроме столицы, есть в твоей стране?	
5. Какой вид транспорта связан с географическим положением твоей страны и широко используется для внутренних перевозок?	
6. Какие сельскохозяйственные культуры выращивают в твоей стране?	
7. Какие достопримечательности можно посмотреть в твоей стране?	

Для выполнения задания приводим текст задания 8.1:

Представьте, что Вам было поручено взять интервью у зарубежного сверстника, чтобы он познакомил Вас со своей страной. Для иллюстрации этого интервью Вы попросили его прислать несколько фотографий, сделанных в стране, в которой он живёт.

Рассмотрите фотографии и ответьте на вопросы.



В какой стране живёт Ваш сверстник?

Как называется столица этой страны?