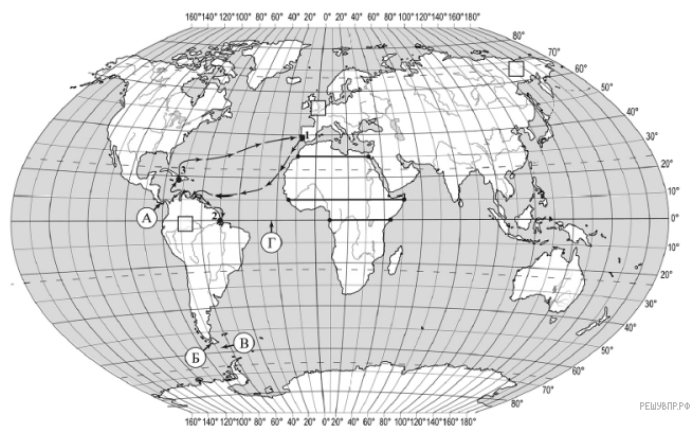


**ВПР по географии 7 класс 2019 год. Вариант 1.**

При выполнении заданий с кратким ответом впишите в поле для ответа цифру, которая соответствует номеру правильного ответа, или число, слово, последовательность букв (слов) или цифр. Ответ следует записывать без пробелов и каких-либо дополнительных символов. Дробную часть отделяйте от целой десятичной запятой. Единицы измерений писать не нужно.

Если вариант задан учителем, вы можете вписать или загрузить в систему ответы к заданиям с развернутым ответом. Учитель увидит результаты выполнения заданий с кратким ответом и сможет оценить загруженные ответы к заданиям с развернутым ответом. Выставленные учителем баллы отобразятся в вашей статистике.



Карта составлена по состоянию на 01.01.2019

1. На карте мира изображён маршрут экспедиции одного из путешественников, портреты которых представлены ниже. Рассмотрите карту и портреты путешественников и выполните задания.

Маршрут экспедиции кого из путешественников изображён на карте?



*Джон Кабот*



*Америго Веспуччи*



*Абель Тасман*

Подпишите на карте название материка, который исследовала эта экспедиция.

2. На карте буквами обозначены объекты, определяющие географическое положение указанного Вами материка. Запишите в таблицу названия этих объектов.

А	Б	В	Г

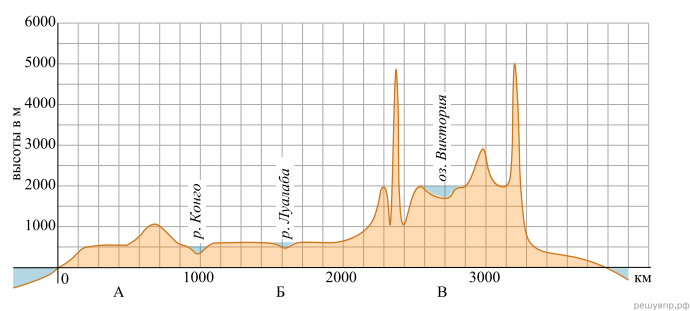
3. По линии маршрута экспедиции отмечены точки, расположенные на территории крупных географических объектов. Определите и запишите в ответе географические координаты точки 2.

4. Прочитайте текст, составленный по запискам путешественников, исследователей и туристов, посещавших объект, на территории которого расположена точка 2.

Устье этой величественной реки представляет собой огромную дельту, ширина которой превышает 300 км. Здесь можно наблюдать уникальное явление природы, связанное с приливами. Воды океана с пугающим ревом поднимаются вверх по руслу реки в виде громадной волны высотой до 4–5 м, называемой «поророка». В периоды отливов, напротив, мощный поток воды устремляется в сторону океана, размывая берега и вынося далеко в океан массу обломков горных пород. Эта самая полноводная и длинная река на Земле уникальна во всём, её поистине можно назвать одним из чудес планеты. Она протекает по территории самого большого в мире массива вечнозелёных экваториальных лесов, до сих пор хранящих немало тайн и поражающих многообразием видов обитателей. Огромное множество животных и растений в водах самой реки образуют настоящие «подводные джунгли». Только здесь можно встретить хищную речную рыбу пиранию, розового пресноводного дельфина и гигантскую кувшинку Виктория Регия.

Запишите в ответе название этого географического объекта.

На уроке географии Андрей построил профиль рельефа Африки, представленный на рисунке. Используя рисунок и карту мира, выполните задания.



Карта составлена по состоянию на 01.01.2019

5. По какому из отрезков, проведённых на карте вдоль трёх параллелей, пересекающих материк Африка, построен профиль рельефа, представленный на рисунке? Укажите в ответе значение

параллели.

Определите по карте протяжённость материка Африка в градусах по указанной Вами параллели.

Рассчитайте протяжённость материка Африка по указанной Вами параллели в километрах с помощью приведённой ниже таблицы. (Для расчёта воспользуйтесь калькулятором.)

Широта	0°	10°	20°	30°	40°	50°	60°	70°	80°	90°
Длина дуги параллели в 1°, км	111,3	109,6	104,6	96,5	85,4	71,7	55,8	38,2	19,4	0

6. Укажите географическое название крупной формы рельефа, которой соответствует участок профиля, обозначенный на рисунке 1 буквой Б.

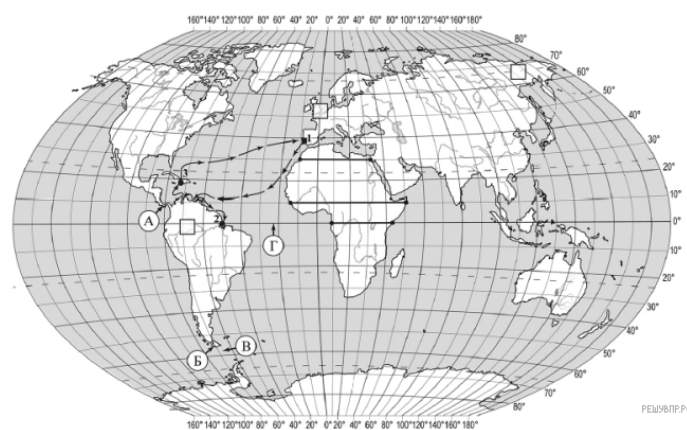
Определите наибольшую абсолютную высоту территории, через которую проходит профиль на этом участке.

7. На рисунке представлены значки, которыми обозначаются месторождения полезных ископаемых на географических картах.



Внесите в таблицу значки, обозначающие месторождения полезных ископаемых, которые добывают на территории, обозначенной на профиле буквой Б.

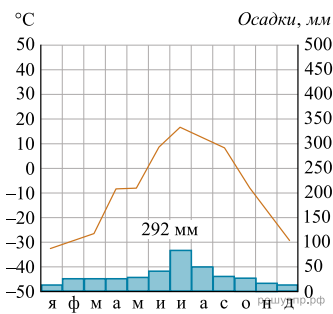
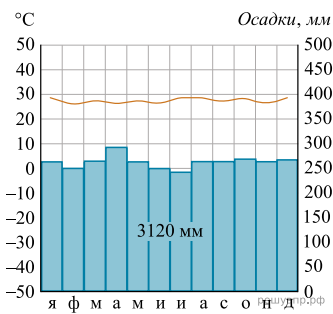
Золото	Алмазы	Никелевые руды	Титановые руды



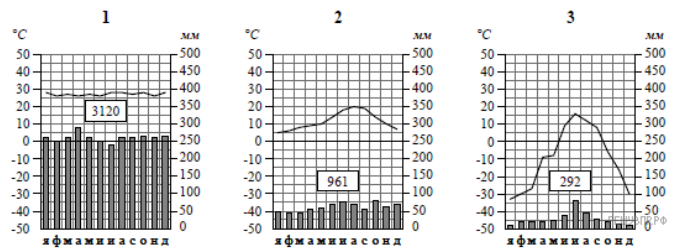
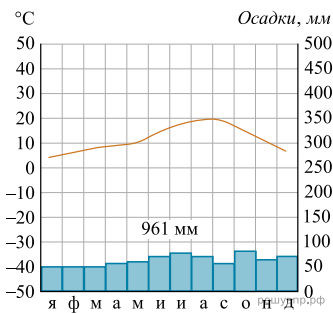
Карта составлена по состоянию на 01.01.2019

8. Рассмотрите рисунки с изображением климатограмм, построенных по данным метеонаблюдений в разных частях Земли, и выполните задания.

Определите, какому климатическому поясу соответствует каждая климатограмма. Подпишите название климатического пояса под соответствующей климатограммой.



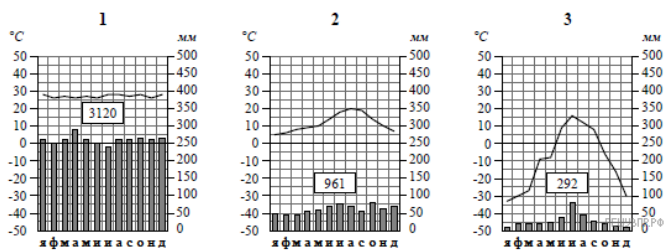
9. На карте мира, территории, для которых построены изображённые на рисунках климатограммы, обозначены пустыми квадратами. Впишите в каждый квадрат на карте номер соответствующей климатограммы.



10. Какой природной зоне мира соответствуют приведённые ниже характеристики? Укажите в ответе название этой природной зоны.

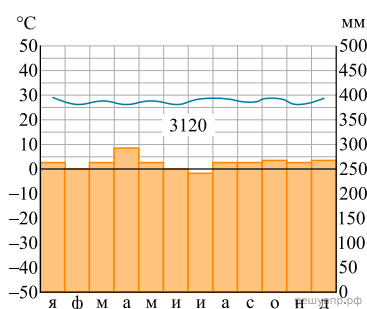
- 1) Образует три основных массива: в Африке, Южной Америке и Азии.
- 2) Отсутствует смена сезонов года, жарко и влажно круглый год.
- 3) Деревья образуют много ярусов, ветви и стволы деревьев обвиты лианами.
- 4) Некоторые растения имеют воздушные корни, поглощающие влагу прямо из воздуха.
- 5) Большинство животных приспособлено к жизни на деревьях.

Выберите климатограмму, соответствующую климатическим особенностям указанной Вами природной зоны. Укажите в ответе её номер.

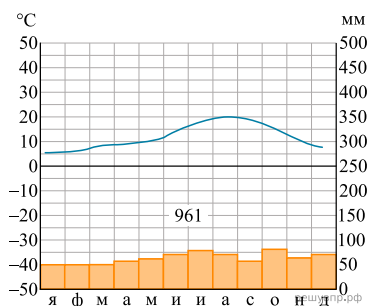


11. По выбранной Вами в задании 3.2 климатограмме определите климатические показатели для указанной природной зоны и заполните таблицу.

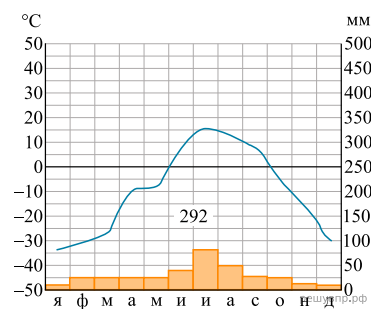
Средняя температура воздуха, °С		Головая амплитуда температур, °С	Годовое количество осадков, мм	Месяц, на который приходится наибольшее количество осадков
в январе	в июле			



1



2



3

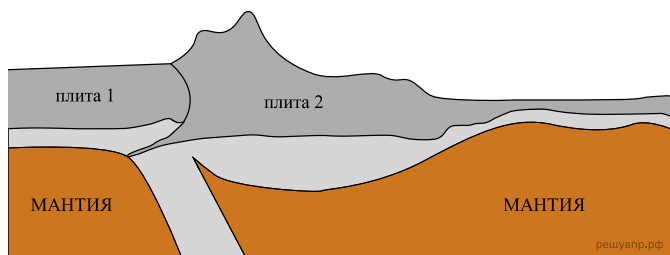
Для выполнения задания приводим текст задания 3.2:

Какой природной зоне мира соответствуют приведённые ниже характеристики? Укажите в ответе название этой природной зоны.

- 1) Образует три основных массива: в Африке, Южной Америке и Азии.
- 2) Отсутствует смена сезонов года, жарко и влажно круглый год.
- 3) Деревья образуют много ярусов, ветви и стволы деревьев обвиты лианами.
- 4) Некоторые растения имеют воздушные корни, поглощающие влагу прямо из воздуха.
- 5) Большинство животных приспособлено к жизни на деревьях.

Выберите климатограмму, соответствующую климатическим особенностям указанной Вами природной зоны. Укажите в ответе её номер.

Рассмотрите схему природного процесса и выполните задания.



12. Какой природный процесс отображён на схеме?

13. Установите последовательность этапов отображённого на схеме процесса. Запишите в ответе порядковые номера этапов.

ЭТАПЫ:

- 1) Происходит столкновение одинаковых по мощности плит.
- 2) В результате столкновения плиты надвигаются друг на друга, образуя пояса сжатия.
- 3) Вдоль поясов сжатия происходит медленный подъём земной коры и смятие горных пород в складки.
- 4) Литосферные плиты перемещаются по верхней части мантии навстречу друг другу.
- 5) Образуются пояса складчатых гор.

14. Какими природными явлениями сопровождается отображённый на схеме процесс?

15. Установите соответствие между географическими особенностями и материками, для которых они характерны: для этого к каждой позиции первого столбца подберите соответствующую позицию из второго столбца.

**ГЕОГРАФИЧЕСКИЕ ОСОБЕННОСТИ**

**МАТЕРИКИ**

- |   |                                       |
|---|---------------------------------------|
| <p>А) Материк расположен в двух частях света, которые сильно отличаются друг от друга по природным условиям, а также по культуре и традициям народов.</p> <p>Б) Материк пересекается Южным тропиком и большую его часть занимают тропические пустыни.</p> <p>В) Территорию материка занимает только одна страна.</p> <p>Г) Материк омывается водами четырёх океанов.</p> <p>Д) На материке обитают сумчатые животные, а также яйцекладущие млекопитающие — утконос и ехидна.</p> <p>Е) На материке расположена самая высокая горная система мира.</p> | <p>1) Евразия</p> <p>2) Австралия</p> |
|---|---------------------------------------|

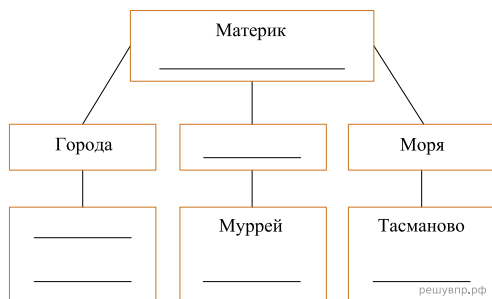
Запишите в таблицу выбранные цифры под соответствующими буквами.

Ответ:

А	Б	В	Г	Д	Е
□	□	□	□	□	□

16. В приведённом ниже списке перечислены крупные географические объекты. Выберите из представленного ниже списка названия географических объектов, расположенных на территории одного из материков: Евразия, Австралия, и заполните схему. Впишите в схему название материка, типы и названия выбранных Вами географических объектов.

*Каир, Купер-Крик, Амур, Арафурское, Оттава, Средиземное, Эребус, Красное, Канберра, Парана, Сидней, Байкал.*



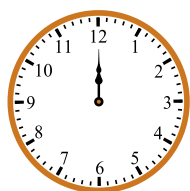
Астрид и Мэй познакомились на олимпиаде по географии. Астрид живёт в столице Швеции, а Мэй — в столице Китая. Подростки общаются через Интернет, и при общении им приходится учитывать разницу во времени между их городами.



Карта составлена по состоянию на 01.01.2019

17. На политической карте мира выделите штриховкой страны, в которых живут подростки.

Астрид и Мэй познакомились на олимпиаде по географии. Астрид живёт в столице Швеции, а Мэй — в столице Китая. Подростки общаются через Интернет, и при общении им приходится учитывать разницу во времени между их городами.



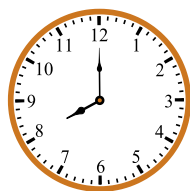
Гринвич  
00:00 (полночь)

решувпр.рф



1 октября  
01:00

решувпр.рф

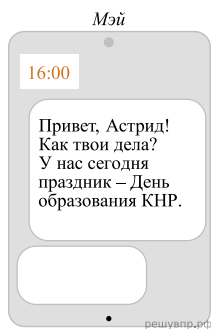


1 октября  
08:00

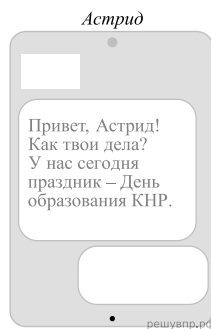
решувпр.рф

18. Вследствие вращения Земли время различается в разных её частях, и в Китае день наступает раньше, чем в Швеции. Часы на рисунках отображают время в городах, где живут подростки. Подпишите названия городов под соответствующими часами.

19. Мэй отправила Астрид электронное сообщение в 16:00 по местному времени.



решувпр.рф



решувпр.рф

Какое время будет отображаться в соответствующем окне на экране смартфона, когда Астрид получит сообщение от Мэй?

Используя представленную ниже таблицу и политическую карту мира выполните задания.

Численность и состав населения, 2017 г.

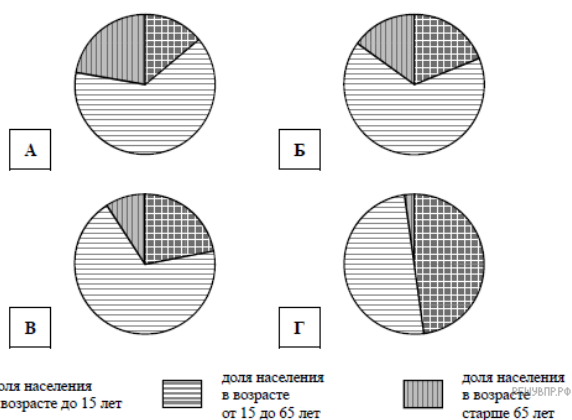
№	Страна	Численность населения, млн человек	Возрастной состав, %		
			Доля населения в возрасте до 15 лет	Доля населения в возрасте от 15 до 65 лет	Доля населения в возрасте старше 65 лет
1	Новая Зеландия	4,5	19	66	15
2	Ангола	30	48	50	2
3	Бразилия	211	22	69	9
4	Италия	62	14	64	22



Карта составлена по состоянию на 01.01.2017

20. Подпишите на политической карте мира название страны с самой большой численностью населения.

21. Определите, возрастной состав населения какой страны отражает каждая диаграмма. Запишите в ответе порядковые номера стран под соответствующими буквами.



Ответ:

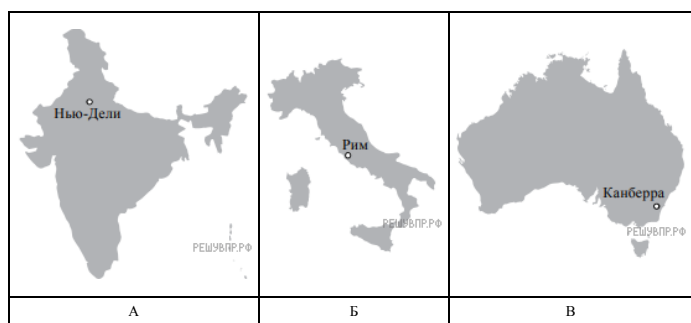
А	Б	В	Г
<input type="text"/>	<input type="text"/>	<input type="text"/>	<input type="text"/>

22. Представьте, что Вам было поручено взять интервью у зарубежного сверстника, чтобы он познакомил Вас со своей страной. Для иллюстрации этого интервью Вы попросили его прислать несколько фотографий, сделанных в стране, в которой он живёт. Рассмотрите фотографии и ответьте на вопросы.



В какой стране живёт Ваш сверстник?  
Как называется столица этой страны?

23. Рассмотрите представленные ниже рисунки. Выберите рисунок с контуром страны, в которой живёт Ваш сверстник. Запишите в ответе букву, которой обозначен этот рисунок.



24. Предположите, какие ответы на вопросы о своей стране даст Ваш сверстник в ходе интервью. Запишите их в таблицу.

Вопрос	Ответ
1. В какой части света находится твоя страна?	
2. Воды какого океана омывают берега твоей страны?	
3. Какие горы есть в твоей стране?	
4. Какие крупные города, кроме столицы, есть в твоей стране?	
5. В какой сфере хозяйства занято большинство жителей твоей страны?	
6. Какие сельскохозяйственные культуры выращивают в твоей стране?	
7. Какие достопримечательности можно посмотреть в твоей стране?	

Для выполнения задания приводим текст задания 8.1:  
*Представьте, что Вам было поручено взять интервью у зарубежного сверстника, чтобы он познакомил Вас со своей страной. Для иллюстрации этого интервью Вы попросили его прислать несколько фотографий, сделанных в стране, в которой он живёт.  
 Рассмотрите фотографии и ответьте на вопросы.*



*В какой стране живёт Ваш сверстник?  
 Как называется столица этой страны?*