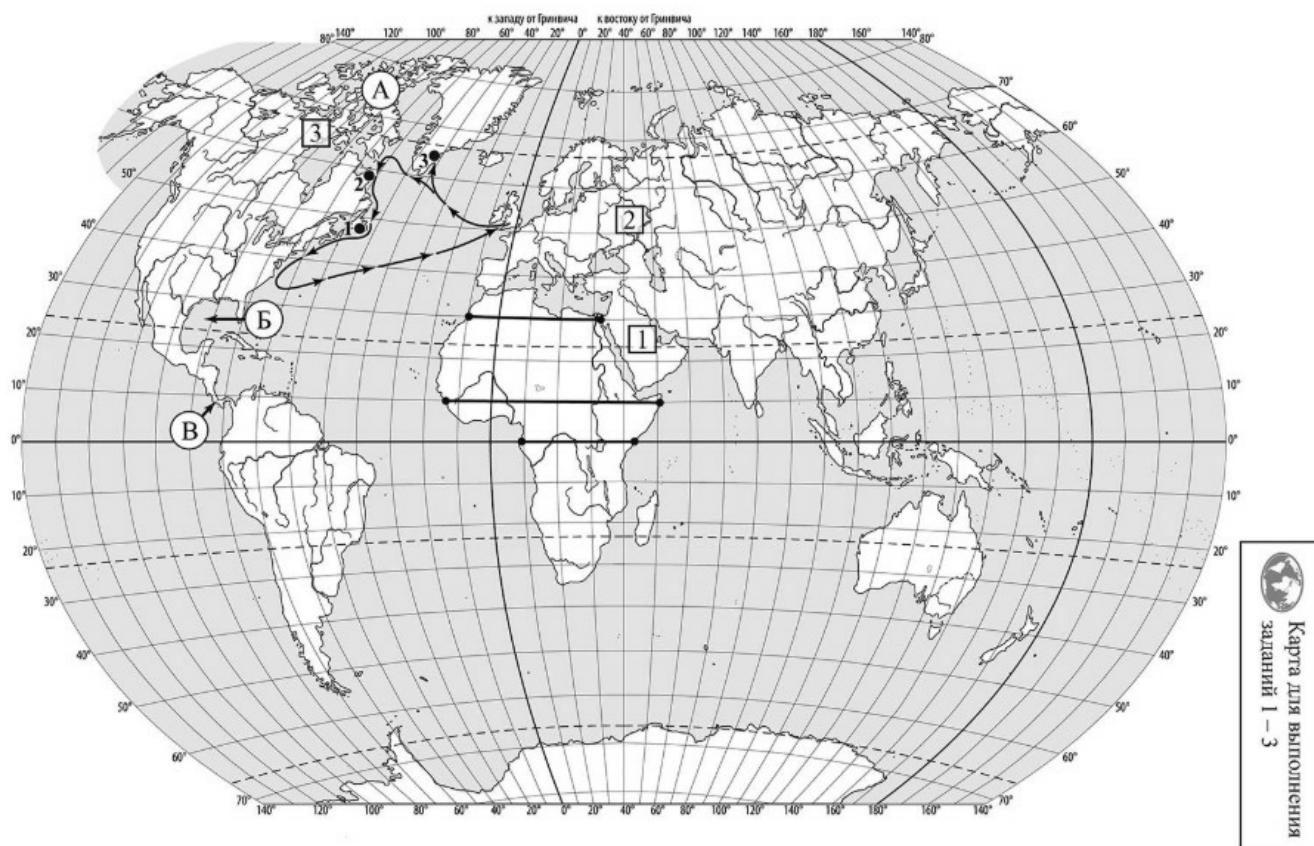


**ВПР по географии 7 класс 2024 год. Вариант 11.**

При выполнении заданий с кратким ответом впишите в поле для ответа цифру, которая соответствует номеру правильного ответа, или число, слово, последовательность букв (слов) или цифр. Ответ следует записывать без пробелов и каких-либо дополнительных символов. Дробную часть отделяйте от целой десятичной запятой. Единицы измерений писать не нужно.

Если вариант задан учителем, вы можете вписать или загрузить в систему ответы к заданиям с развернутым ответом. Учитель увидит результаты выполнения заданий с кратким ответом и сможет оценить загруженные ответы к заданиям с развернутым ответом. Выставленные учителем баллы отобразятся в вашей статистике.



Карта составлена по состоянию на 01.01.2024

1. На карте мира, приведённой на странице 2, изображён маршрут экспедиции одного из путешественников, портреты которых представлены ниже. Рассмотрите карту и портреты путешественников и выполните задания.

Маршрут экспедиции кого из путешественников изображён на карте?



Александр Маккензи



Джон Кабот



П.П. Семёнов-Тян-Шанский

Подпишите на карте название материка, вдоль берегов которого проходил маршрут экспедиции.

2. На карте буквами обозначены объекты, определяющие географическое положение материка, вдоль берегов которого проходил маршрут экспедиции. Выберите из приведённого списка и запишите в таблицу названия этих объектов.

*Панамский перешеек, Средиземное море, Канадский Арктический архипелаг, Мексиканский залив, Красное море, Северный Ледовитый океан.*

А	Б	В
<input type="text"/>	<input type="text"/>	<input type="text"/>



Рассчитайте протяжённость материка Африка по указанной Вами параллели в километрах с помощью приведённой ниже таблицы. (Для расчёта воспользуйтесь калькулятором.)

Широта	0°	10°	20°	30°	40°	50°	60°	70°	80°	90°
Длина дуги параллели в 1°, км	111,3	109,6	104,6	96,5	85,4	71,7	55,8	38,2	19,4	0

5. Какой крупной форме рельефа соответствует участок профиля, обозначенный на рисунке буквой А?

- 1) Капские горы
- 2) нагорье Ахаггар
- 3) Восточно-Африканское плоскогорье
- 4) горы Атлас

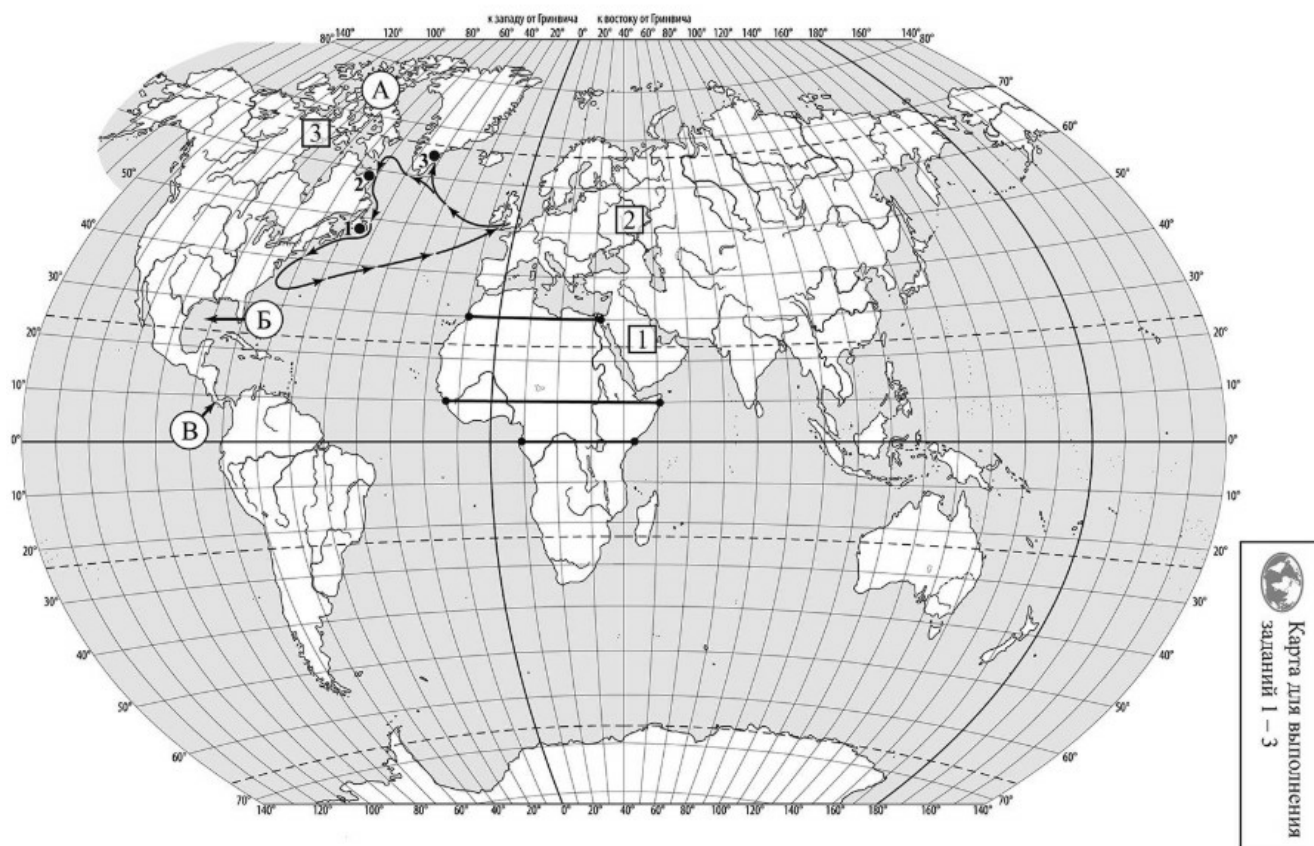
Определите наибольшую абсолютную высоту территории, через которую проходит профиль на этом участке.

6. На рисунке представлены значки, которыми обозначаются месторождения полезных ископаемых на географических картах.



Внесите в таблицу значки, обозначающие месторождения полезных ископаемых, которые добывают на территории, обозначенной на профиле буквой А.

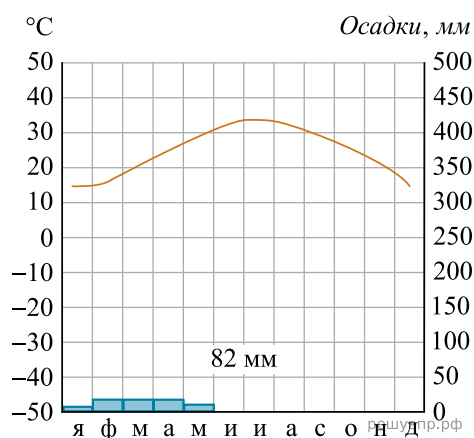
Марганцевые руды	Железные руды	Фосфориты	Полиметаллические руды



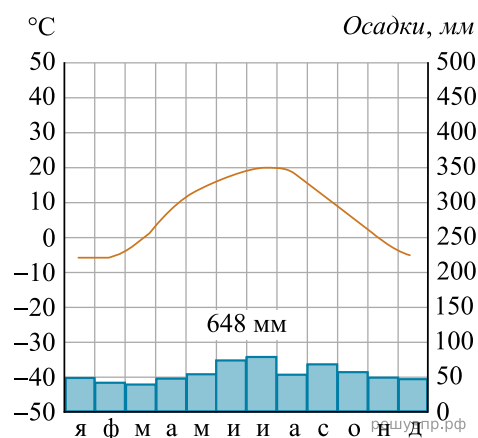
Карта составлена по состоянию на 01.01.2024

7. Рассмотрите рисунки с изображением климатограмм, построенных по данным метеонаблюдений в разных частях Земли, и выполните задания.

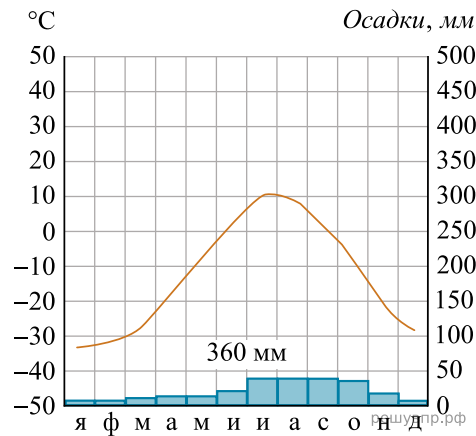
На карте мира территории, для которых построены изображённые на рисунках климатограммы, показаны квадратами с соответствующими номерами климатограмм. Определите, какому климатическому поясу соответствует каждая климатограмма. Подпишите названия климатических поясов под соответствующими климатограммами.



1



2

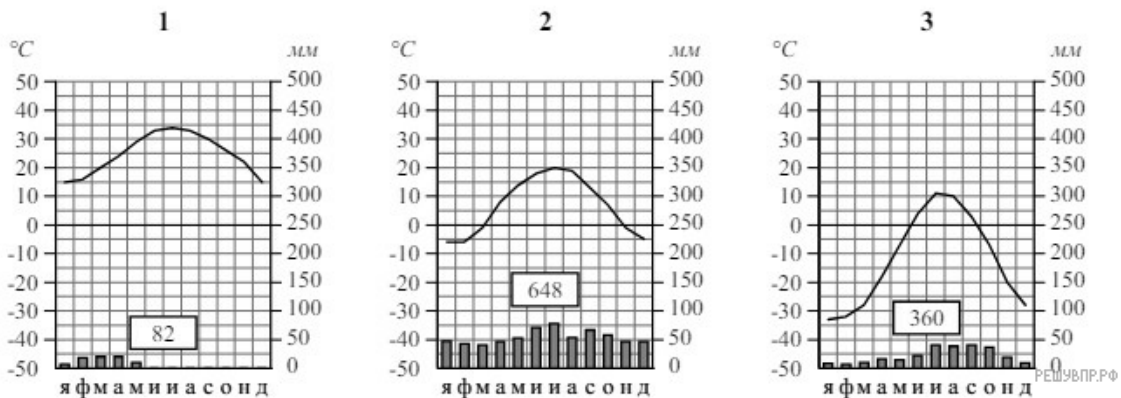


3

8. Какой природной зоне мира соответствуют приведённые ниже характеристики? Укажите в ответе название этой природной зоны.

- 1) Распространены чернозёмные почвы, богатые перегноем и очень плодородные.
- 2) Занимает внутренние районы материков.
- 3) Растительный мир отличается богатым разнотравьем, среди которого преобладают злаки: ковыль, типчак, тонконог.
- 4) Среди животных преобладают грызуны: суслик, тушканчик, хомяк; много птиц и пресмыкающихся.
- 5) Тёплое засушливое лето с сухими горячими ветрами — суховеями.

Выберите климатограмму, соответствующую климатическим особенностям указанной Вами природной зоны. Укажите в ответе её номер.



9. По выбранной климатограмме заполните таблицу климатических показателей для указанной Вами природной зоны.

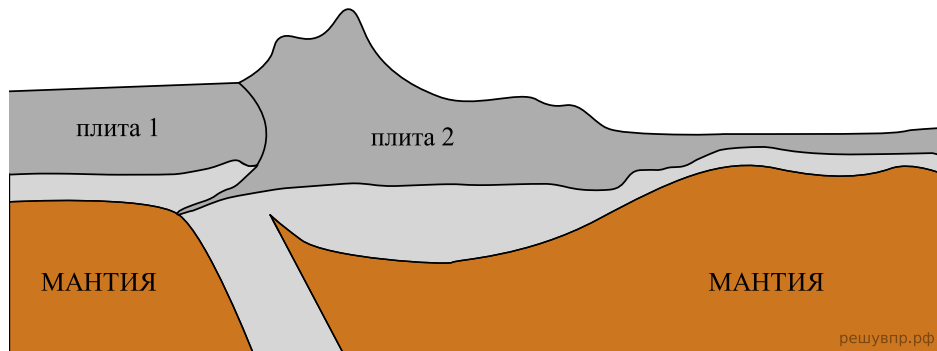
Средняя температура воздуха, °С		Годовая амплитуда температур, °С	Годовое количество осадков, мм	Месяц, на который приходится наибольшее количество осадков
в январе	в июле			

Для выполнения задание приводим текст задания 3.2:

Какой природной зоне мира соответствуют приведённые ниже характеристики? Укажите в ответе название этой природной зоны.

- 1) Распространены чернозёмные почвы, богатые перегноем и очень плодородные.
  - 2) Занимает внутренние районы материков.
  - 3) Растительный мир отличается богатым разнотравьем, среди которого преобладают злаки: ковыль, типчак, тонконог.
  - 4) Среди животных преобладают грызуны: суслик, тушканчик, хомяк; много птиц и пресмыкающихся.
  - 5) Тёплое засушливое лето с сухими горячими ветрами — суховеями.
- Выберите климатограмму, соответствующую климатическим особенностям указанной Вами природной зоны. Укажите в ответе её номер.

Рассмотрите схему природного процесса и выполните задания.



10. Какой природный процесс отображён на схеме?

11. Установите последовательность этапов отображённого на схеме процесса. Запишите в ответе порядковые номера этапов.

ЭТАПЫ:

- 1) Происходит столкновение одинаковых по мощности плит.
- 2) В результате столкновения плиты надвигаются друг на друга, образуя пояса сжатия.
- 3) Вдоль поясов сжатия происходит медленный подъём земной коры и смятие горных пород в складки.
- 4) Литосферные плиты перемещаются по верхней части мантии навстречу друг другу.
- 5) Образуются пояса складчатых гор.

12. Установите соответствие между материками и их географическими особенностями.

Материки:

- А) Австралия
- Б) Северная Америка

Географические особенности:

- 1) Для центральной части материка характерны ураганы и смерчи — торнадо.
- 2) На материке расположена самая крупная в мире система озёр, соединённых между собой реками и проливами.
- 3) Территорию материка занимает только одна страна.
- 4) В рельефе материка преобладают равнины, а на западе протягиваются высокие горные цепи.
- 5) Материк пересекается Южным тропиком и большую его часть занимают тропические пустыни.
- 6) На материке обитают сумчатые животные, а также яйцекладущие млекопитающие — утконос и ехидна.

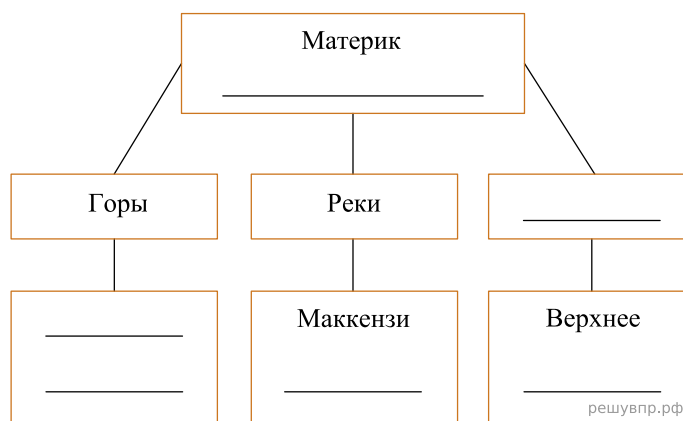
Запишите в таблицу выбранные цифры под буквами, которыми обозначены материки.

Ответ:

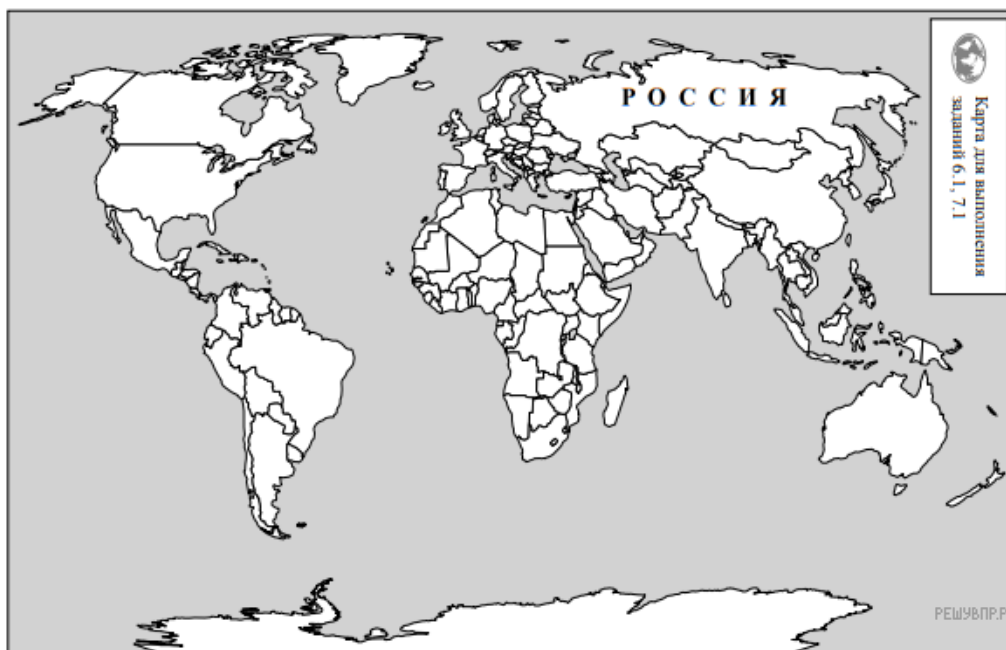
А	Б
□	□

13. В приведённом ниже списке перечислены крупные географические объекты. Выберите из представленного ниже списка названия географических объектов, расположенных на территории одного из материков: Австралия, Северная Америка, и заполните схему. Впишите в схему название материка, типы и названия выбранных Вами географических объектов.

*Кордильеры, Замбези, Байкал, Гималаи, Эйр-Норт, Эребус, Колорадо, Аппалачи, Амазонка, Оранжевая, Атлас, Большое Медвежье.*



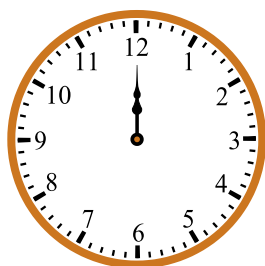
Леонсио и Хамади познакомились на олимпиаде по физике. Леонсио живёт в столице Бразилии, а Хамади — в столице Египта. Подростки общаются через Интернет, и при общении им приходится учитывать разницу во времени между их городами.



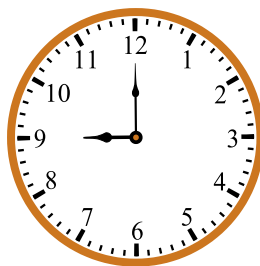
Карта составлена по состоянию на 01.01.2019

**14.** На политической карте мира выделите штриховкой страны, в которых живут подростки.

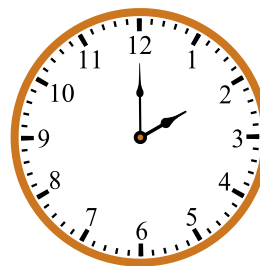
Леонсио и Хамади познакомились на олимпиаде по физике. Леонсио живёт в столице Бразилии, а Хамади — в столице Египта. Подростки общаются через Интернет, и при общении им приходится учитывать разницу во времени между их городами.



Гринвич  
00:00 (полночь)  
решувпр.рф



1 марта  
21:00  
решувпр.рф



2 марта  
02:00  
решувпр.рф

**15.** Вследствие вращения Земли время различается в разных её частях, и в Египте день наступает раньше, чем в Бразилии. Часы на рисунках отображают время в городах, где живут подростки. Подпишите названия городов под соответствующими часами.

16. Леонсио отправил Хамади электронное сообщение в 12:00 по местному времени.



Какое время будет отображаться в соответствующем окне на экране смартфона, когда Хамади получит сообщение от Леонсио?

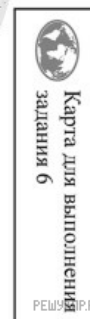
Используя представленную ниже таблицу, выполните задания.

**Численность и религиозный состав населения, 2019 г.**

№	Страна	Численность населения, млн человек	Доля населения, %			
			Христиане	Мусульмане	Буддисты	Атеисты и другие
1	Кувейт	4,8	14	74	3	9
2	Эфиопия	110,4	63	35	–	2
3	Германия	81,4	69	6	1	24
4	Афганистан	36,8	1	99	–	–



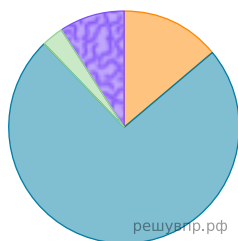
Приведена карта, используемая в учебниках и атласах по географии на начало 2022/2023 учебного года.



Карта составлена по состоянию на 01.01.2023

17. Расположите страны в порядке уменьшения численности населения, начиная со страны с самой большой численностью. Запишите в ответе последовательность порядковых номеров этих стран.

18. Религиозный состав населения какой страны, из приведённых в таблице, отражает представленная на рисунке диаграмма? Запишите в ответе название страны.



- Христиане
- Мусульмане
- Буддисты
- Атеисты и другие

Представьте, что Вы познакомились со своим сверстником, который живёт за границей, и он прислал Вам фотографии, сделанные в его стране.

Рассмотрите фотографии и ответьте на вопросы.



19. В какой стране живёт Ваш сверстник?

20. В какой стране живёт Ваш сверстник?