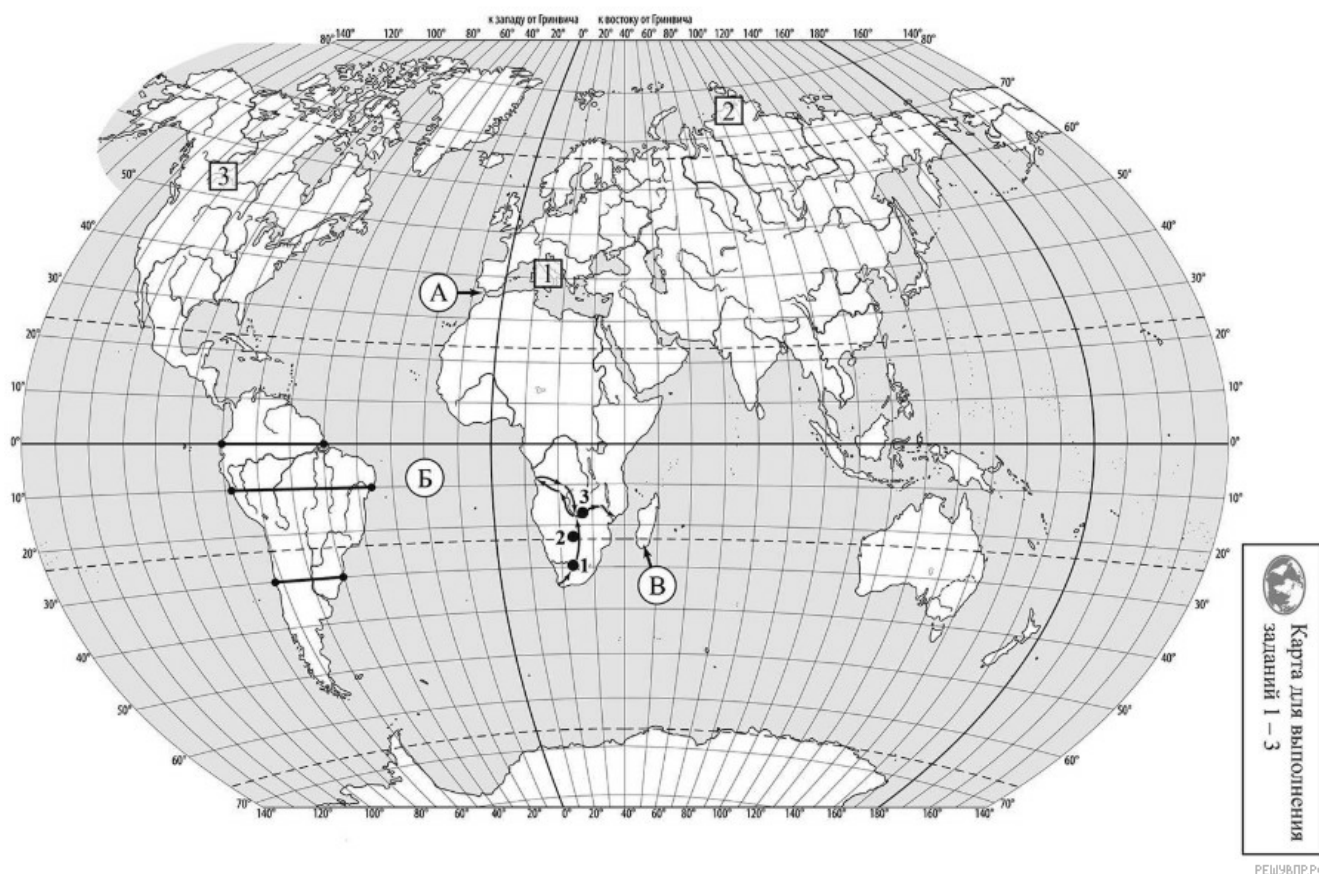


**ВПР по географии 7 класс 2024 год. Вариант 4.**

При выполнении заданий с кратким ответом впишите в поле для ответа цифру, которая соответствует номеру правильного ответа, или число, слово, последовательность букв (слов) или цифр. Ответ следует записывать без пробелов и каких-либо дополнительных символов. Дробную часть отделяйте от целой десятичной запятой. Единицы измерений писать не нужно.

Если вариант задан учителем, вы можете вписать или загрузить в систему ответы к заданиям с развернутым ответом. Учитель увидит результаты выполнения заданий с кратким ответом и сможет оценить загруженные ответы к заданиям с развернутым ответом. Выставленные учителем баллы отобразятся в вашей статистике.



Карта составлена по состоянию на 01.01.2024

1. На карте мира, приведённой на странице 2, изображён маршрут экспедиции одного из путешественников, портреты которых представлены ниже. Рассмотрите карту и портреты путешественников и выполните задания.

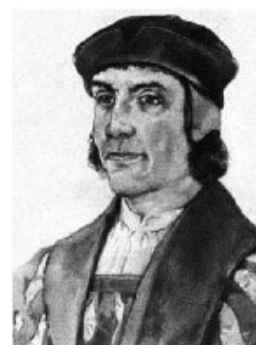
Маршрут экспедиции кого из путешественников изображён на карте?



*П.П. Семёнов-Тян-Шанский*



*Давид Ливингстон*



*Бартоломеу Диаш*

Подпишите на карте название материка, по которому проходил маршрут экспедиции.

2. На карте буквами обозначены объекты, определяющие географическое положение материка, по которому проходил маршрут экспедиции. Выберите из приведённого списка и запишите в таблицу названия этих объектов.

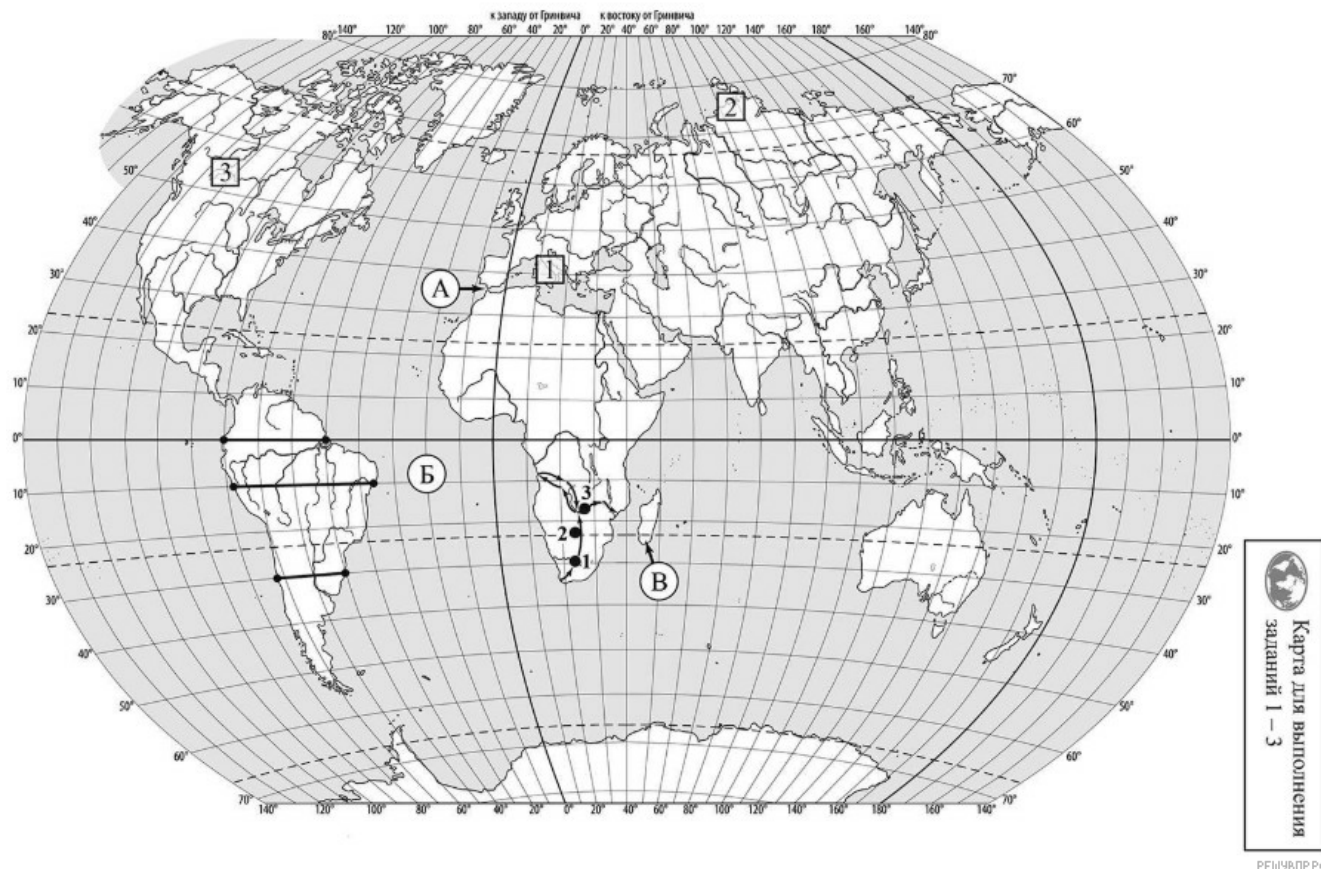
*Остров Новая Гвинея, Гибралтарский пролив, Индийский океан, остров Мадагаскар, пролив Дрейка, Атлантический океан.*

А	Б	В
<input type="text"/>	<input type="text"/>	<input type="text"/>

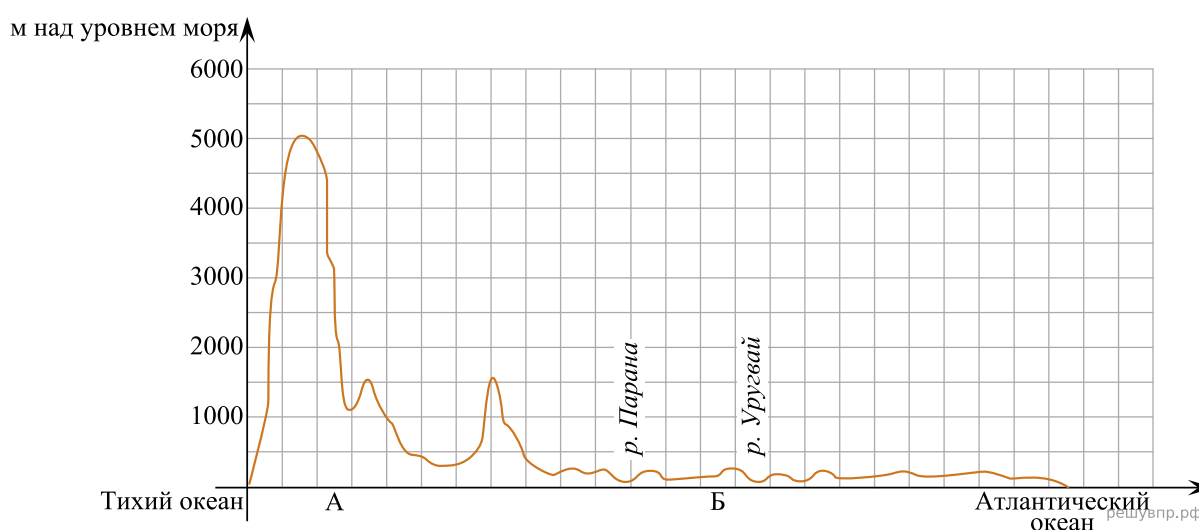
3. По линии маршрута экспедиции отмечены точки, расположенные на территории крупных географических объектов. Определите и запишите в ответе географические координаты точки 2.

На территории какого географического объекта расположена точка 2? Запишите в ответе его название

На уроке географии Михаил построил профиль рельефа Южной Америки, представленный на рисунке. Используя рисунок и карту мира, выполните задания.



Карта составлена по состоянию на 01.01.2024



4. По какому из отрезков, проведённых на карте вдоль трёх параллелей, пересекающих материк Южная Америка, построен профиль рельефа, представленный на рисунке? Укажите в ответе значение параллели.

Определите по карте протяжённость материка Южная Америка в градусах по указанной Вами параллели.

Рассчитайте протяжённость материка Южная Америка по указанной Вами параллели в километрах с помощью приведённой ниже таблицы. (Для расчёта воспользуйтесь калькулятором.)

Широта	0°	5°	10°	15°	20°	25°	30°	35°	40°	45°
Длина дуги параллели в 1°, км	111,3	110,9	109,6	107,6	104,6	101,0	96,5	91,3	85,4	78,8

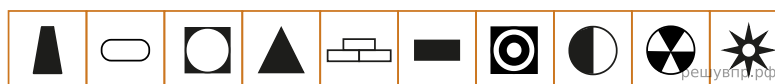
Широта	50°	55°	60°	65°	70°	75°	80°	85°	90°
Длина дуги параллели в 1°, км	71,7	64,0	55,8	47,2	38,2	28,9	19,4	19,4	0

5. Какой крупной форме рельефа соответствует участок профиля, обозначенный на рисунке буквой А?

- 1) Бразильское плоскогорье
- 2) Оринокская низменность
- 3) горы Анды
- 4) Гвианское плоскогорье

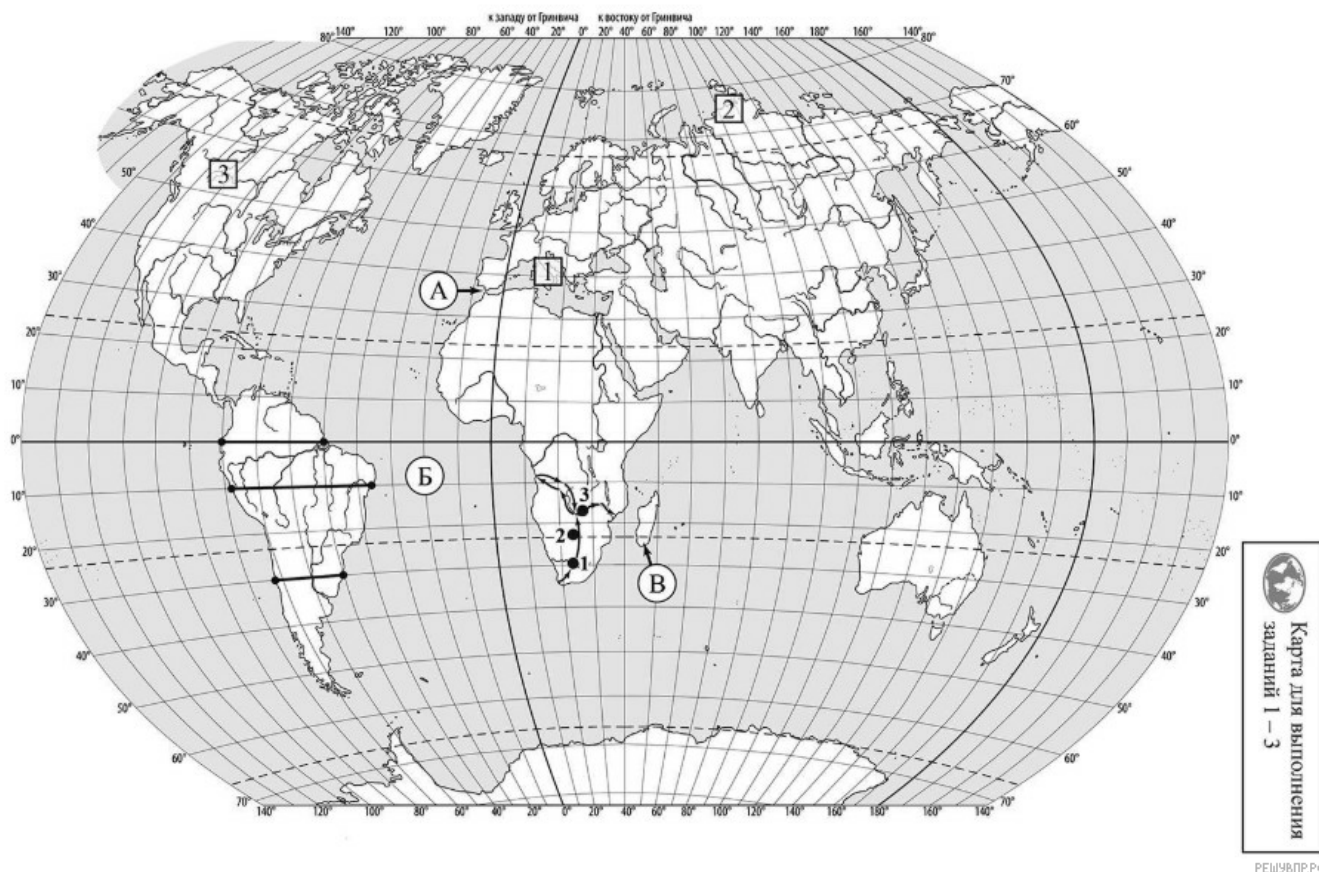
Определите наибольшую абсолютную высоту территории, через которую проходит профиль на этом участке.

6. На рисунке представлены значки, которыми обозначаются месторождения полезных ископаемых на географических картах.



Внесите в таблицу значки, обозначающие месторождения полезных ископаемых, которые добывают на территории, обозначенной на профиле буквой Б.

Медные руды	Оловянные руды	Золото	Полиметаллические руды

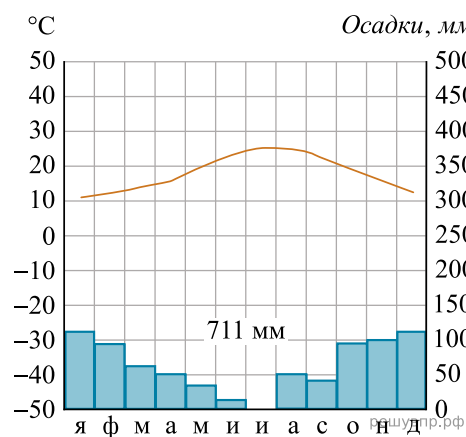


Карта составлена по состоянию на 01.01.2024

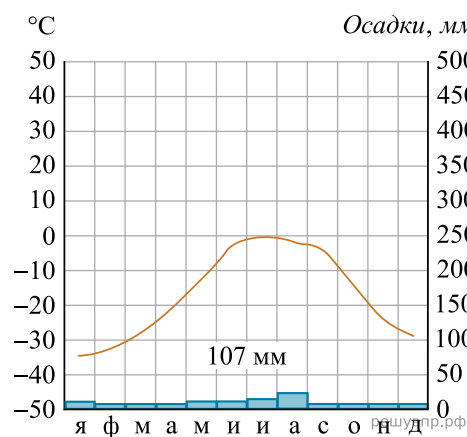
7. На карте мира территории, для которых построены изображённые на рисунках климатограммы, показаны квадратами с соответствующими номерами климатограмм.

Определите, какому климатическому поясу соответствует каждая климатограмма.

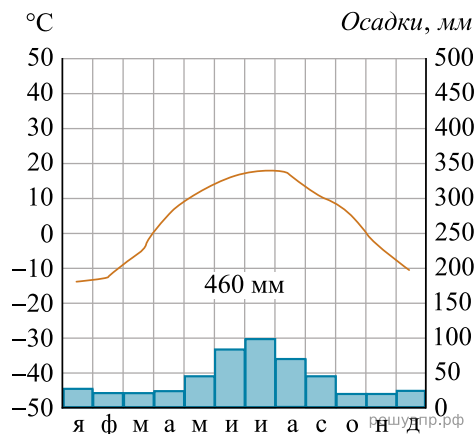
Подпишите названия климатических поясов под соответствующими климатограммами.



1



2

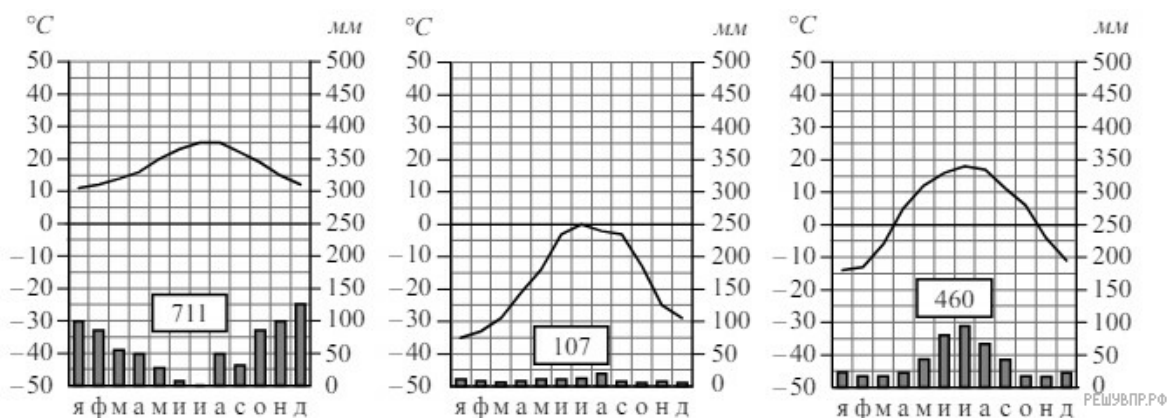


3

8. Какой природной зоне мира соответствуют приведённые ниже характеристики? Укажите в ответе название этой природной зоны.

- 1) Занимает прибрежные территории вдоль морей и океанов на всех материках, кроме Антарктиды.
- 2) Наиболее типичны пробковый и каменный дуб, кипарис, туя, лавр.
- 3) На плодородных коричневых почвах выращивают субтропические культуры: оливы, цитрусовые, виноград.
- 4) Среди представителей животного мира много пресмыкающихся, насекомых и птиц.
- 5) Из-за высокой хозяйственной освоенности естественная растительность и дикие животные сохранились только в предгорьях и на охраняемых территориях.

Выберите климатограмму, соответствующую климатическим особенностям указанной Вами природной зоны. Укажите в ответе её номер.



9. По выбранной климатограмме заполните таблицу климатических показателей для указанной Вами природной зоны.

Средняя температура воздуха, °С		Годовая амплитуда температур, °С	Годовое количество осадков, мм	Месяц, на который приходится наибольшее количество осадков
в январе	в июле			

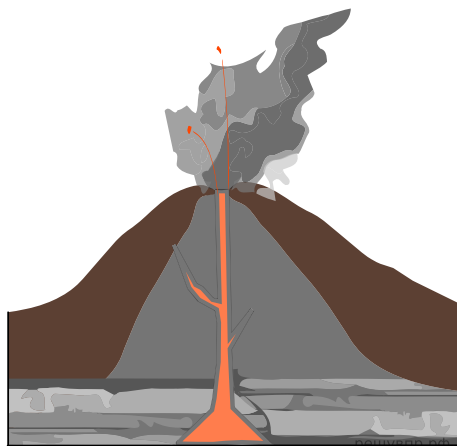
Для выполнения задания приводим текст задания 3.2:

Какой природной зоне мира соответствуют приведённые ниже характеристики? Укажите в ответе название этой природной зоны.

- 1) Занимает прибрежные территории вдоль морей и океанов на всех материках, кроме Антарктиды.
- 2) Наиболее типичны пробковый и каменный дуб, кипарис, туя, лавр.
- 3) На плодородных коричневых почвах выращивают субтропические культуры: оливы, цитрусовые, виноград.
- 4) Среди представителей животного мира много пресмыкающихся, насекомых и птиц.
- 5) Из-за высокой хозяйственной освоенности естественная растительность и дикие животные сохранились только в предгорьях и на охраняемых территориях.

Выберите климатограмму, соответствующую климатическим особенностям указанной Вами природной зоны. Укажите в ответе её номер.

Рассмотрите схему природного процесса и выполните задания.



10. Какой природный процесс отображён на схеме?

11. Установите последовательность этапов указанного Вами природного процесса. Запишите в ответе порядковые номера этапов.

ЭТАПЫ:

- 1) Поднявшаяся к земной поверхности магма изливается в виде лавы.
- 2) Раскалённая магма выделяет газы и пары воды, которые, создавая огромное давление, обеспечивают продвижение магмы по трещинам в земной коре от очага к земной поверхности.
- 3) В верхней мантии образуется очаг магмы.
- 4) Лава на земной поверхности охлаждается и затвердевает, образуя вулканическую породу.
- 5) При накоплении застывшей лавы формируется конусовидная гора с кратером на вершине, через который происходят последующие излияния лавы.

12. Установите соответствие между материками и их географическими особенностями.

Материки:

- А) Австралия
- Б) Антарктида

Географические особенности:

- 1) Берега материка омываются водами южных частей трёх океанов.
- 2) Материк почти посередине пересекается Южным тропиком.
- 3) На территории материка находятся научные станции 28 государств мира.
- 4) Большая часть растений и животных, обитающих на материке, являются эндемиками.
- 5) Горы занимают относительно небольшую площадь и протягиваются узкой цепью вдоль всего восточного побережья материка.
- 6) На материке наблюдаются самые сильные ветры на Земле.

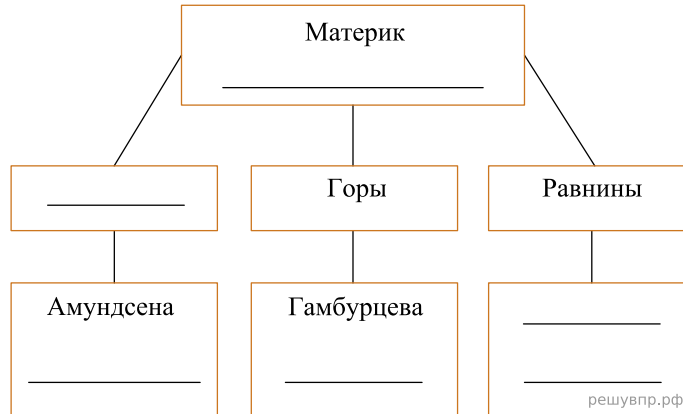
Запишите в таблицу выбранные цифры под буквами, которыми обозначены материки.

Ответ:

А	Б

13. В приведённом ниже списке перечислены крупные географические объекты. Выберите из списка названия географических объектов, расположенных на территории одного из указанных в задании 5.1 материков, и заполните схему. Впишите в схему название материка, типы и названия выбранных Вами географических объектов.

*Гималаи, Уэдделла, Охотское, Берингово, Вернадского, Красное, Восточная, Аппалачи, Центральные, Шмидта, Вернадского, Атлас.*



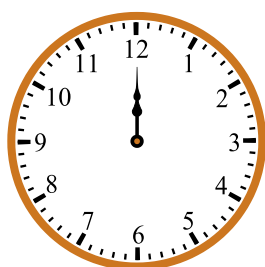
Ганс и Ракеш познакомились на экскурсии в зоопарке. Ганс живёт в столице Германии, а Ракеш — в столице Индии. Подростки общаются через Интернет, и при общении им приходится учитывать разницу во времени между их городами.



Карта составлена по состоянию на 01.01.2023

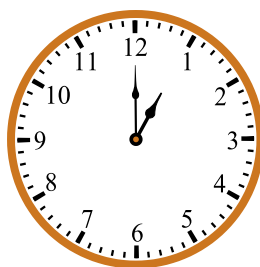
14. На политической карте мира, выделите штриховкой страны, в которых живут подростки.

15. Вследствие вращения Земли время различается в разных её частях, и в Германии день наступает позже, чем в Индии. Часы на рисунках отображают время в городах, где живут подростки. Подпишите названия городов под соответствующими часами.



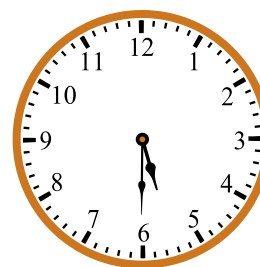
Гринвич  
12:00 (полдень)

решувпр.рф



3 февраля  
13:00

решувпр.рф



3 февраля  
17:30

решувпр.рф

16. Ганс отправил Ракешу электронное сообщение в 08:00 по местному времени.



Какое время будет отображаться в соответствующем окне на экране смартфона Ракеша, когда он получит сообщение от Ганса?

Ответ: :.

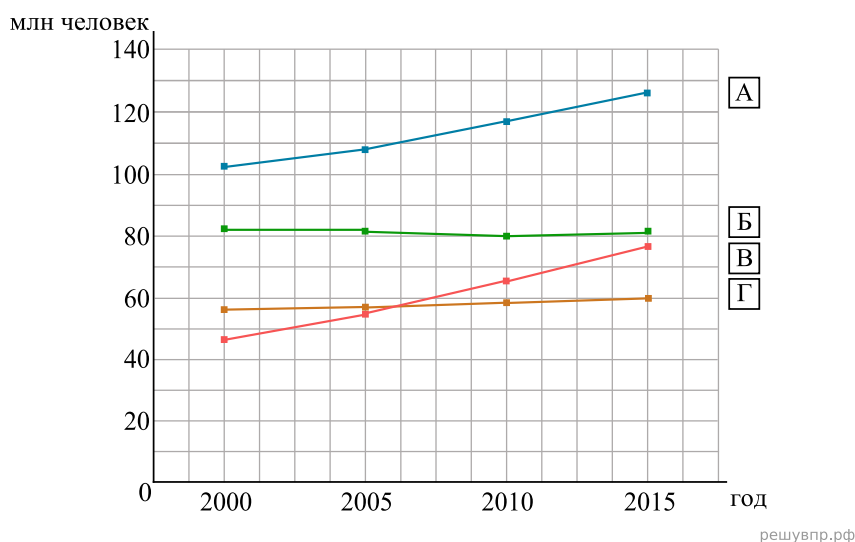
Используйте представленную ниже таблицу, выполните задания.

**Рост численности населения в странах мира, 2000–2015 гг.**

№	Страна	Численность населения в 2018 году, млн человек	Годы			
			2000	2005	2010	2015
1	Мексика	131	102	109	117	126
2	Германия	81	82	81	80	81
3	Италия	62	57	58	59	60
4	ДР Конго	88	47	55	65	76

17. Расположите страны в порядке увеличения численности населения в 2018 году, начиная со страны с самой маленькой численностью. Запишите в ответе последовательность порядковых номеров этих стран.

18. Рост численности населения какой страны, из приведённых в таблице, отражает график, обозначенный буквой А? Запишите в ответе название страны.



19. Представьте, что Вы познакомились со своим сверстником, который живёт за границей, и он прислал Вам фотографии, сделанные в его стране.

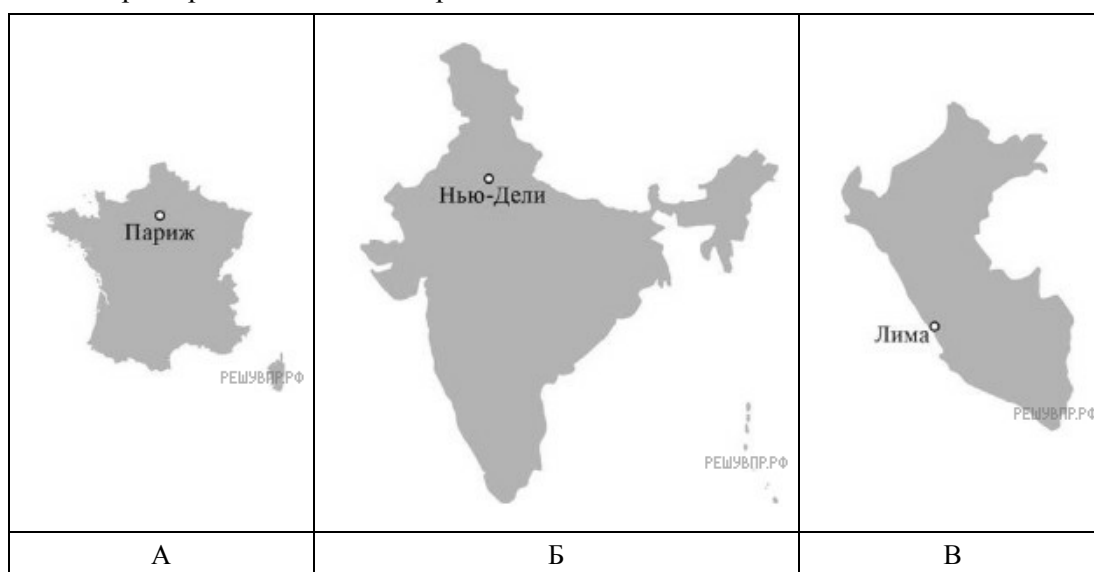
Рассмотрите фотографии и ответьте на вопрос.



В какой стране живёт Ваш сверстник?

20. Рассмотрите представленные ниже рисунки. Выберите рисунок с контуром страны, в которой живёт Ваш сверстник. Запишите в ответе букву, которой обозначен этот рисунок.

На каком материке расположена эта страна?



Карты составлены по состоянию на 01.01.2024