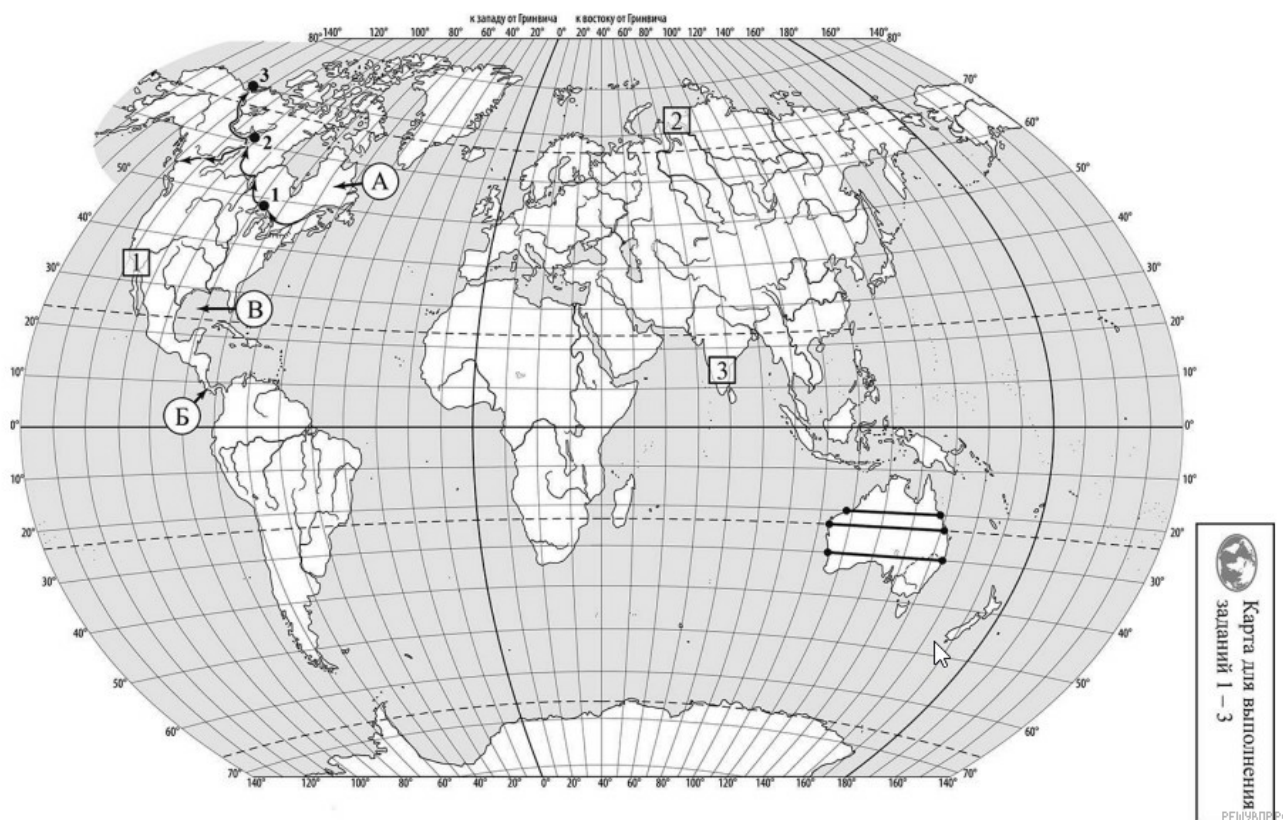


ВПР по географии 7 класс 2023 год. Вариант 4.

При выполнении заданий с кратким ответом впишите в поле для ответа цифру, которая соответствует номеру правильного ответа, или число, слово, последовательность букв (слов) или цифр. Ответ следует записывать без пробелов и каких-либо дополнительных символов. Дробную часть отделяйте от целой десятичной запятой. Единицы измерений писать не нужно.

Если вариант задан учителем, вы можете вписать или загрузить в систему ответы к заданиям с развернутым ответом. Учитель увидит результаты выполнения заданий с кратким ответом и сможет оценить загруженные ответы к заданиям с развернутым ответом. Выставленные учителем баллы отобразятся в вашей статистике.



1. На карте мира, изображён маршрут экспедиции одного из путешественников, портреты которых представлены ниже. Рассмотрите карту и портреты путешественников и выполните задания. Маршрут экспедиции кого из путешественников изображён на карте?



Г.И. Шелихов



Александр Маккензи



Христофор Колумб

Подпишите на карте название материка, по которому проходили маршруты экспедиций.

2. На карте буквами обозначены объекты, определяющие географическое положение материка, по которому проходили маршруты экспедиций. Выберите из приведённого списка и запишите в таблицу названия этих объектов.

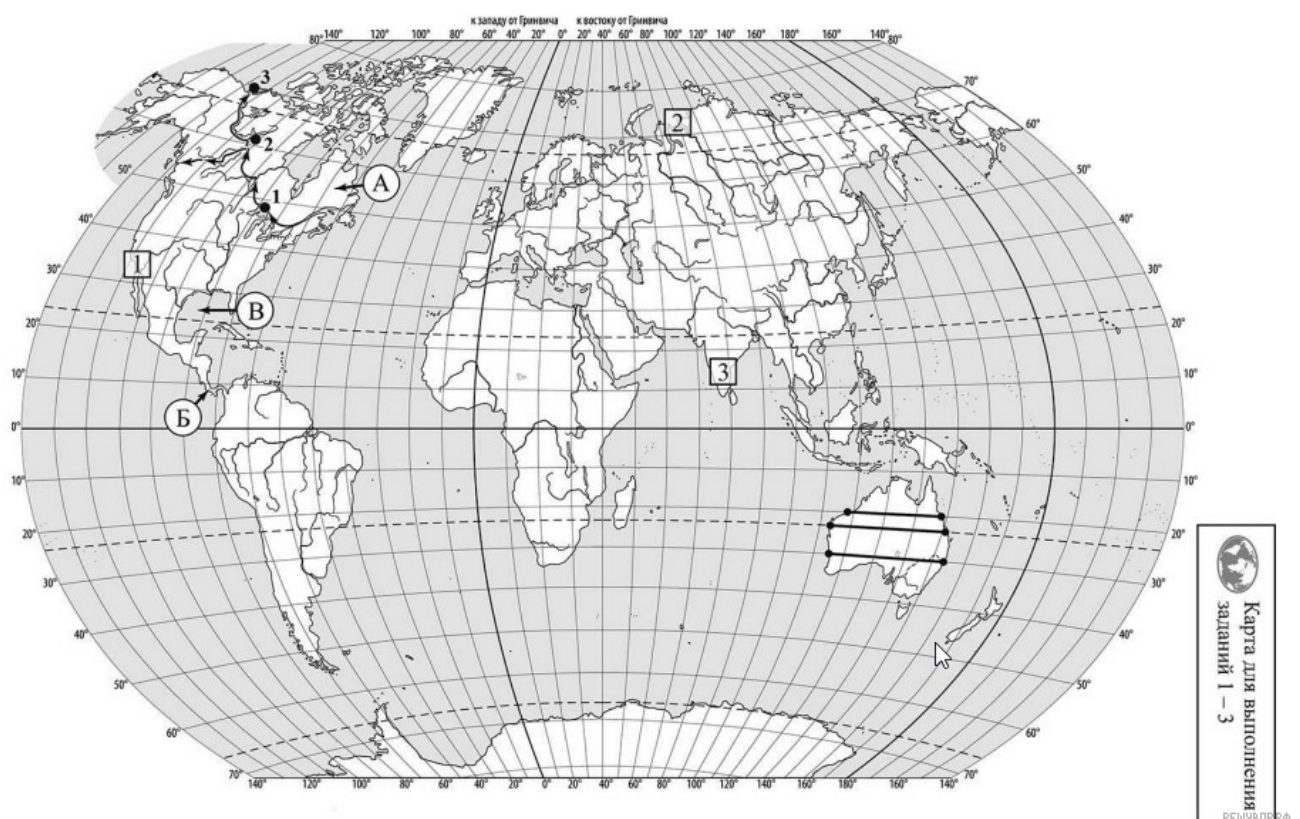
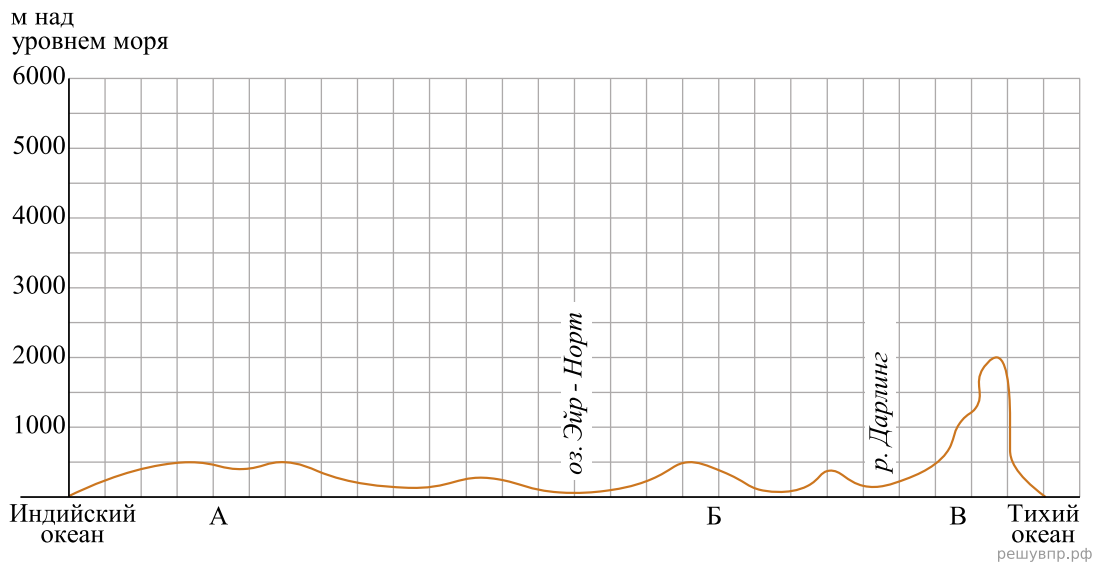
Мексиканский залив, Средиземное море, полуостров Лабрадор, Скандинавский полуостров, Бенгальский залив, Панамский перешеек.

А	Б	В
<input type="text"/>	<input type="text"/>	<input type="text"/>

3. По линиям маршрутов экспедиций отмечены точки, расположенные на территории крупных географических объектов. Определите и запишите в ответе географические координаты точки 1.

На территории какого географического объекта расположена точка 1? Запишите в ответе его название.

На уроке географии Алексей построил профиль рельефа Австралии, представленный на рисунке. Используя рисунок и карту мира, выполните задания.



4. По какому из отрезков, проведённых на карте вдоль трёх параллелей, пересекающих материк Австралия, построен профиль рельефа, представленный на рисунке? Укажите в ответе значение параллели.

Определите по карте протяжённость материка Австралия в градусах по указанной Вами параллели.

Рассчитайте протяжённость материка Австралия по указанной Вами параллели в километрах с помощью приведённой ниже таблицы. (Для расчёта воспользуйтесь калькулятором.)

Широта	0°	5°	10°	15°	20°	25°	30°	35°	40°	45°
Длина дуги параллели в 1°, км	111,3	110,9	109,6	107,6	104,6	101,0	96,5	91,3	85,4	78,8

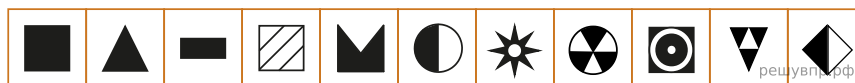
Широта	50°	55°	60°	65°	70°	75°	80°	85°	90°
Длина дуги параллели в 1°, км	71,7	64,0	55,8	47,2	38,2	28,9	19,4	19,4	019,4

5. Какой крупной форме рельефа соответствует участок профиля, обозначенный на рисунке буквой А?

- 1) Большой Водораздельный хребет
- 2) Центральная низменность
- 3) Западно-Австралийское плоскогорье
- 4) Большой Барьерный риф

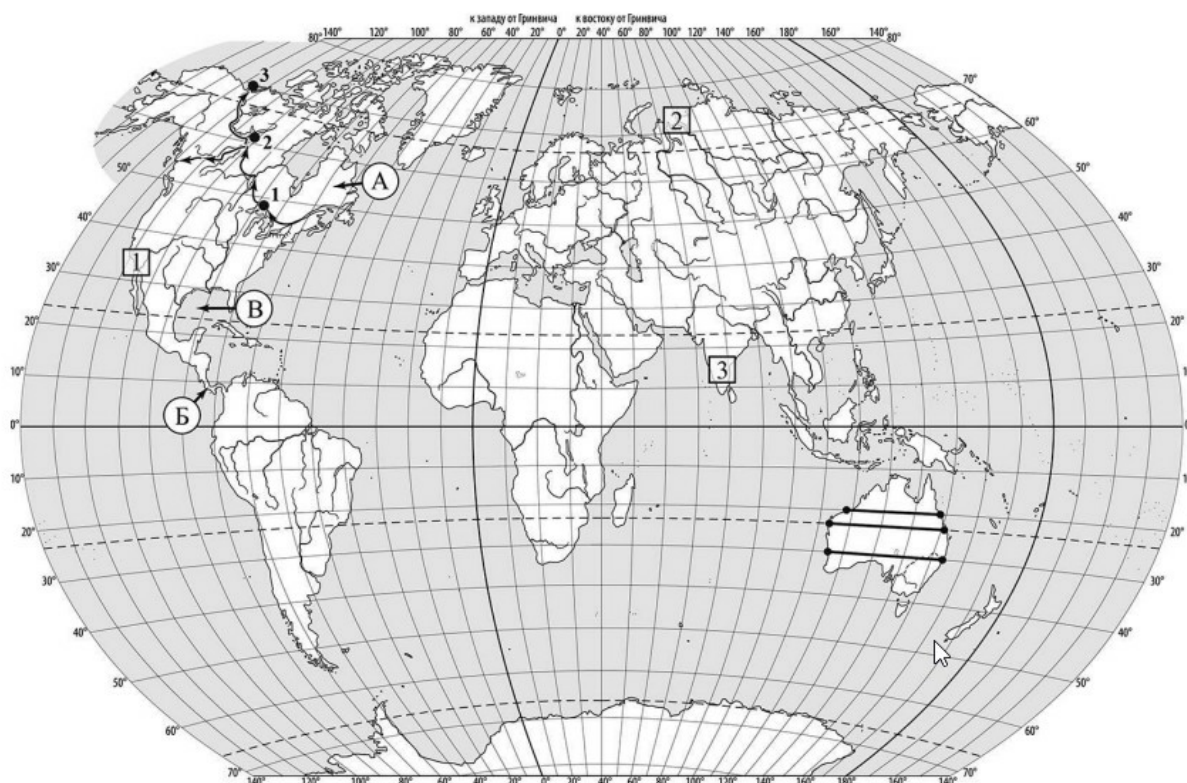
Определите наибольшую абсолютную высоту территории, через которую проходит профиль на этом участке.

6. На рисунке представлены значки, которыми обозначаются месторождения полезных ископаемых на географических картах.



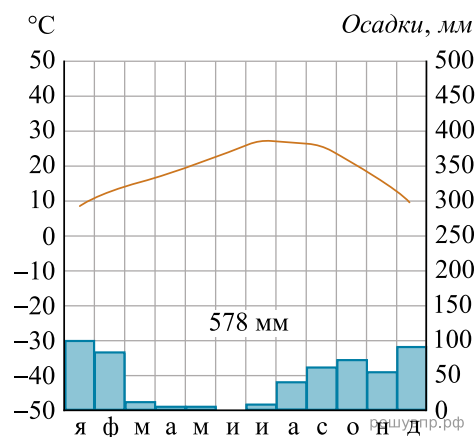
Внесите в таблицу значки, обозначающие месторождения полезных ископаемых, которые добывают на территории, обозначенной на профиле буквой А.

Золото	Железные руды	Никелевые руды	Титановые руды

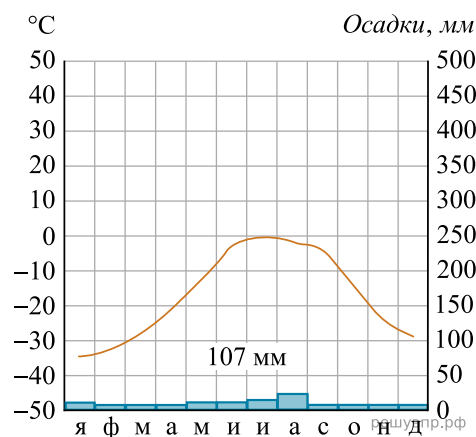


7. Рассмотрите рисунки с изображением климатограмм, построенных по данным метеонаблюдений в разных частях Земли, и выполните задания.

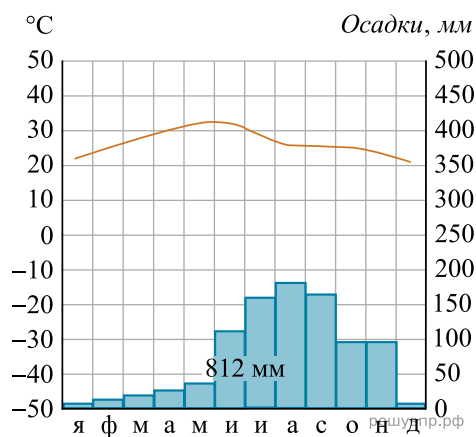
На карте мира территории, для которых построены изображённые на рисунках климатограммы, показаны квадратами с соответствующими номерами климатограмм. Определите, какому климатическому поясу соответствует каждая климатограмма. Подпишите названия климатических поясов под соответствующими климатограммами.



1



2

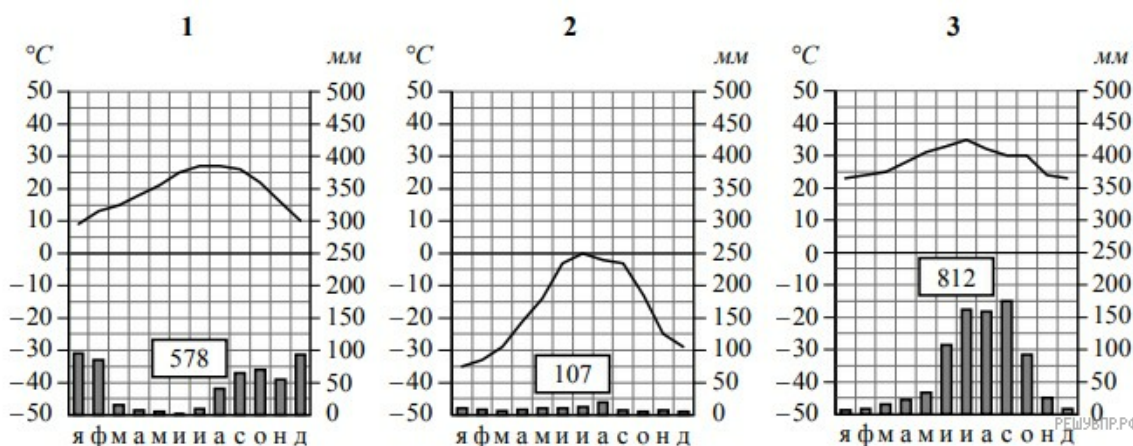


3

8. Какой природной зоне мира соответствуют приведённые ниже характеристики? Укажите в ответе название этой природной зоны.

- 1) Преимущественно равнинные территории, покрытые травянистой растительностью с редко разбросанными деревьями и кустарниками.
- 2) Климат жаркий с чётким разделением года на сухой и дождливый сезоны.
- 3) Древесная растительность представлена акациями, веерными пальмами, баобабами.
- 4) Обитают слоны, львы, зебры, жирафы, антилопы, носороги, страусы.
- 5) Многие районы используются для скотоводства.

Выберите климатограмму, соответствующую климатическим особенностям указанной Вами природной зоны. Запишите в ответе её номер.



9. По выбранной климатограмме заполните таблицу климатических показателей для указанной Вами природной зоны.

Средняя температура воздуха, °C		Годовая амплитуда температур, °C	Годовое количество осадков, мм	Месяц, на который приходится наибольшее количество осадков
в январе	в июле			

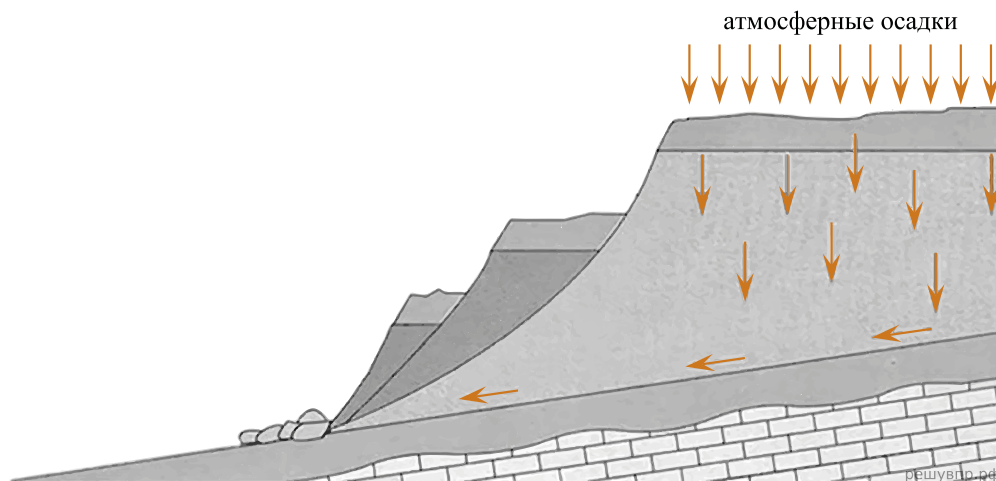
Для выполнения задание приводим текст задания 3.2:

Какой природной зоне мира соответствуют приведённые ниже характеристики? Укажите в ответе название этой природной зоны.

- 1) Преимущественно равнинные территории, покрытые травянистой растительностью с редко разбросанными деревьями и кустарниками.
- 2) Климат жаркий с чётким разделением года на сухой и дождливый сезоны.
- 3) Древесная растительность представлена акациями, веерными пальмами, баобабами.
- 4) Обитают слоны, львы, зебры, жирафы, антилопы, носороги, страусы.
- 5) Многие районы используются для скотоводства.

Выберите климатограмму, соответствующую климатическим особенностям указанной Вами природной зоны. Укажите в ответе её номер.

Рассмотрите схему природного процесса и выполните задания.



10. Какой природный процесс отображён на схеме?

11. Установите последовательность этапов указанного Вами природного процесса. Запишите в ответе порядковые номера этапов.

ЭТАПЫ:

- 1) Сползшие вниз по склону слои горных пород располагаются в виде ступеней.
- 2) На земную поверхность выпадают обильные атмосферные осадки.
- 3) Слои переувлажнённых горных пород становятся очень тяжёлыми.
- 4) Выпадение обильных осадков приводит к переувлажнению горных пород.
- 5) Тяжёлые слои горных пород сползают вниз по склону под действием силы тяжести, разрушаясь и образуя большую массу обломочного материала.

12. Установите соответствие между материками и их географическими особенностями.

Материки

А — Евразия

Б — Южная Америка

Географические особенности

- 1) На юге материка выделяются три крупнейших полуострова мира.
- 2) Около половины площади материка занимают влажные экваториальные леса — сельва.
- 3) Материк является самым населённым на планете, на его территории проживает более 3/4 всего населения мира.
- 4) Около 40% территории материка занимает бассейн самой полноводной реки Земли.
- 5) В рельефе материка преобладают равнины, а в западной части с севера на юг протягивается самая длинная горная система Земли.
- 6) Территория материка расположена во всех климатических поясах Земли.

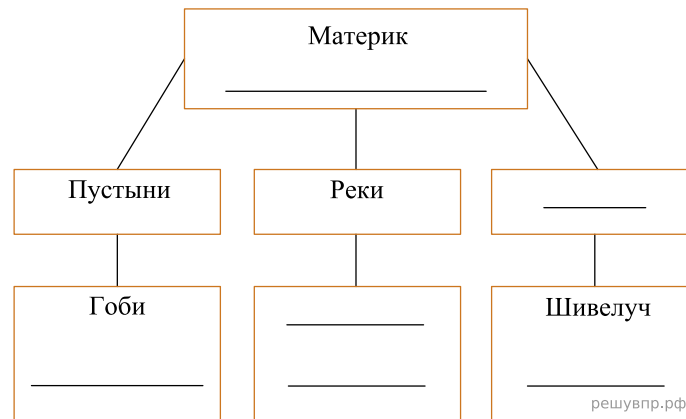
Запишите в таблицу выбранные цифры под буквами, которыми обозначены материки.

Ответ:

А	Б
<input type="text"/>	<input type="text"/>

13. Заполните блок-схему: для этого по указанным на схеме названиям географических объектов определите и запишите название одного из двух материков, указанных в задании 5.1, а затем выберите из списка названия других географических объектов, расположенных на территории этого материка, запишите их в соответствующие ячейки на схеме и заполните оставшиеся пустые ячейки.

Фудзияма, Аконкагуа, Ориноко, Енисей, Атакама, Виктория, Каракумы, Замбези, Орисаба, Муррей, Меконг, Маракайбо.



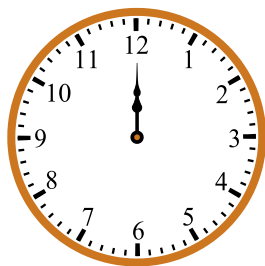
Себастьян и Ахмет познакомились на чемпионате Мира по футболу, который проходил в России. Себастьян живёт в столице Мексики, а Ахмет — в столице Алжира. Подростки общаются через Интернет, и при общении им приходится учитывать разницу во времени между их городами.



Карта составлена по состоянию на 01.01.2023

14. На политической карте мира выделите штриховкой страны, в которых живут подростки.

15. Вследствие вращения Земли время различается в разных её частях, и в Мексике день наступает позже, чем в Алжире. Часы на рисунках отображают время в городах, где живут подростки. Подпишите названия городов под соответствующими часами.



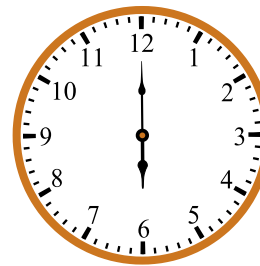
Гринвич
12:00 (полдень)

решувпр.рф



1 марта
13:00

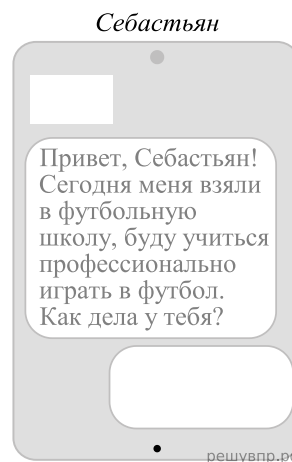
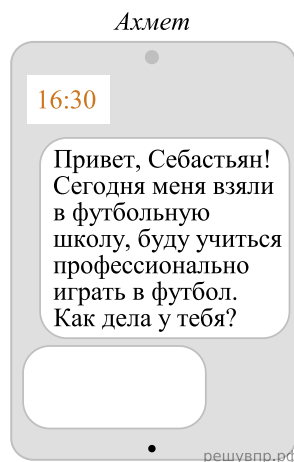
решувпр.рф



1 марта
06:00

решувпр.рф

16. Ахмет отправил Себастьяну электронное сообщение в 16 : 30 по местному времени.



Какое время будет отображаться в соответствующем окне на экране смартфона Себастьяна, когда он получит сообщение от Ахмета?

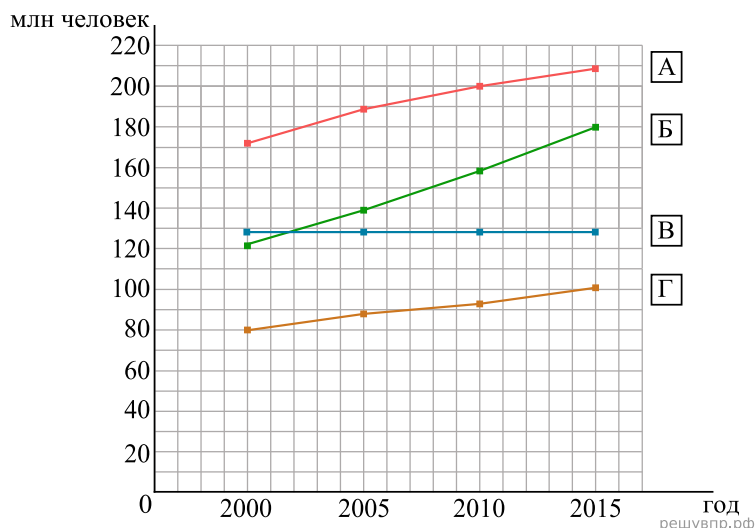
Используя представленную ниже таблицу, выполните задания.

Рост численности населения в странах мира, 2000-2015 гг.

№	Страна	Численность населения в 2018 году, млн человек	Годы			
			2000	2005	2010	2015
1	Бразилия	213	174	187	198	207
2	Япония	126	126	127	127	127
3	Филиппины	105	79	87	94	101
4	Нигерия	203	121	138	157	180

17. Расположите страны в порядке уменьшения численности населения в 2018 году, начиная со страны с самой большой численностью. Запишите в ответе последовательность порядковых номеров этих стран.

18. Рост численности населения какой страны, из приведённых в таблице, отражает график, обозначенный буквой В? Запишите в ответе название страны.



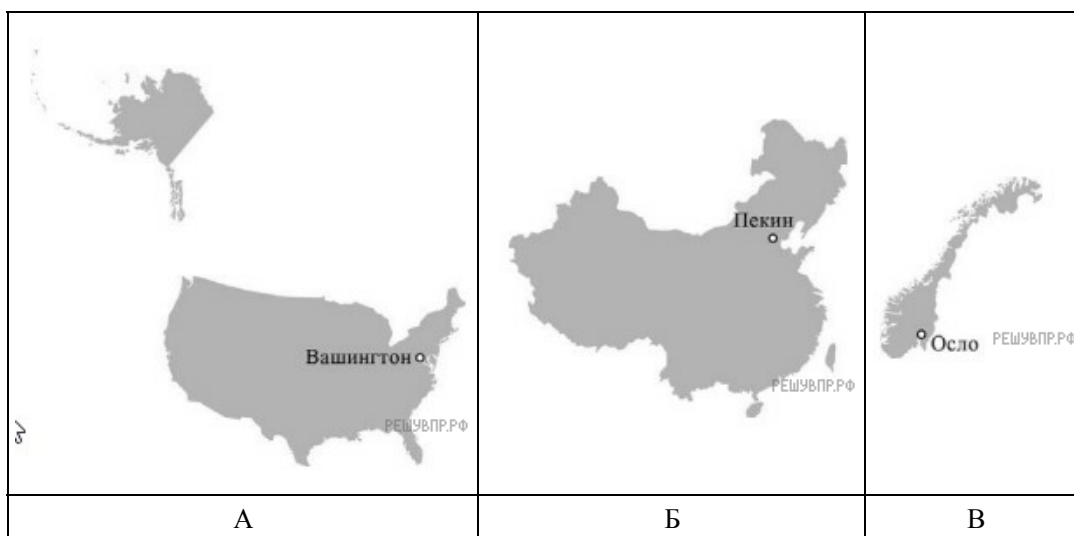
19. Представьте, что Вы познакомились со своим сверстником, который живёт за границей, и он прислал Вам фотографии, сделанные в его стране.

В какой стране живёт Ваш сверстник?



20. Рассмотрите представленные ниже рисунки. Выберите рисунок с контуром страны, в которой живёт Ваш сверстник. Запишите в ответе букву, которой обозначен этот рисунок.

Моря какого океана омывают берега этой страны?



Карты составлены по состоянию на 01.01.2023