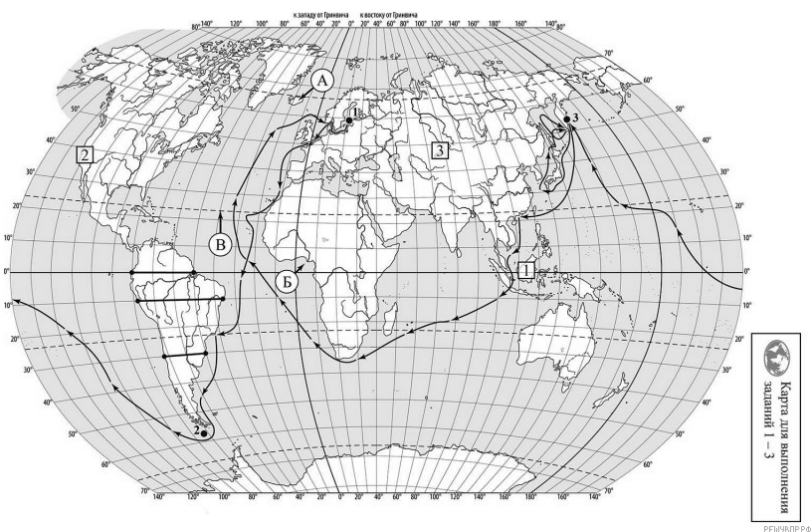


ВПР по географии 7 класс 2023 год. Вариант 1.

При выполнении заданий с кратким ответом впишите в поле для ответа цифру, которая соответствует номеру правильного ответа, или число, слово, последовательность букв (слов) или цифр. Ответ следует записывать без пробелов и каких-либо дополнительных символов. Дробную часть отделяйте от целой десятичной запятой. Единицы измерений писать не нужно.

Если вариант задан учителем, вы можете вписать или загрузить в систему ответы к заданиям с развернутым ответом. Учитель увидит результаты выполнения заданий с кратким ответом и сможет оценить загруженные ответы к заданиям с развернутым ответом. Выставленные учителем баллы отобразятся в вашей статистике.



1. На карте мира, приведённой на странице 2, изображён маршрут экспедиции одного из путешественников, портреты которых представлены ниже. Рассмотрите карту и портреты путешественников и выполните задания.

Маршрут экспедиции кого из путешественников изображён на карте?



Христофор Колумб



И.Ф. Крузенитерн



Джон Кабот

Подпишите на карте название океана, в котором начинался маршрут этой экспедиции.

2. На карте буквами обозначены объекты, определяющие географическое положение океана, в котором начинался маршрут этой экспедиции. Выберите из приведённого списка и запишите в таблицу названия этих объектов.

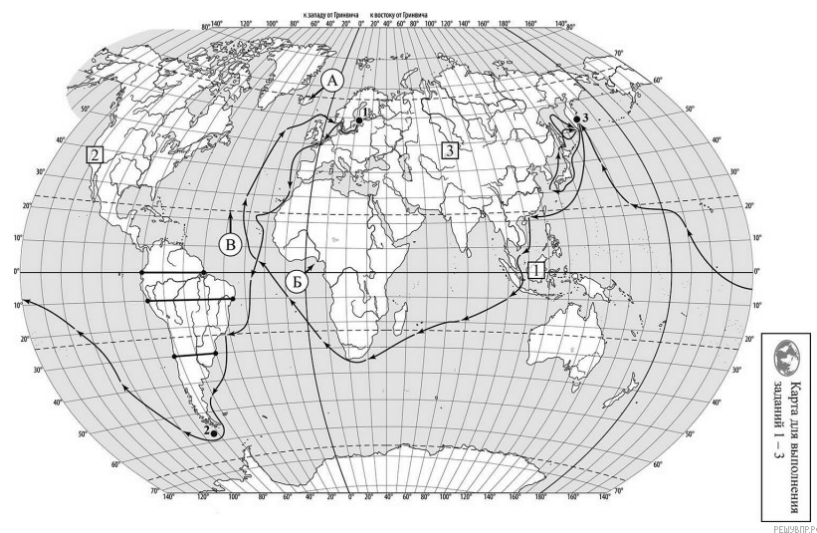
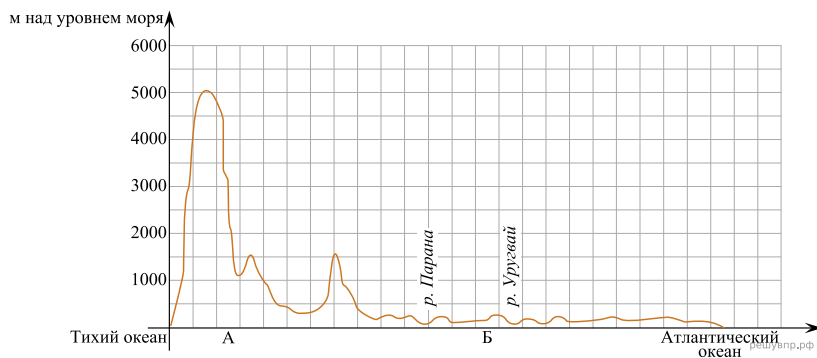
Остров Мадагаскар, Северный полярный круг, остров Исландия, Северный тропик, Средиземное море, Гвинейский залив.

А	Б	В

3. По линии маршрута экспедиции отмечены точки, расположенные на территории крупных географических объектов. Определите и запишите в ответе географические координаты точки 3.

На территории какого географического объекта расположена точка 3? Запишите в ответе его название.

На уроке географии Игорь построил профиль рельефа Южной Америки, представленный на рисунке. Используя рисунок и карту мира, выполните задания.



4. По какому из отрезков, проведённых на карте вдоль трёх параллелей, пересекающих материк Южная Америка, построен профиль рельефа, представленный на рисунке 1? Укажите в ответе значение параллели.

Определите по карте протяжённость материка Южная Америка в градусах по указанной Вами параллели.

Рассчитайте протяжённость материка Южная Америка по указанной Вами параллели в километрах с помощью приведённой ниже таблицы.

Широта	0°	10°	20°	30°	40°	50°	60°	70°	80°	90°
--------	----	-----	-----	-----	-----	-----	-----	-----	-----	-----

5. Какой крупной форме рельефа соответствует участок профиля, обозначенный на рисунке 1 буквой Б?

- 1) Бразильское плоскогорье
- 2) Амазонская низменность
- 3) Ла-Платская низменность
- 4) Гвианское плоскогорье

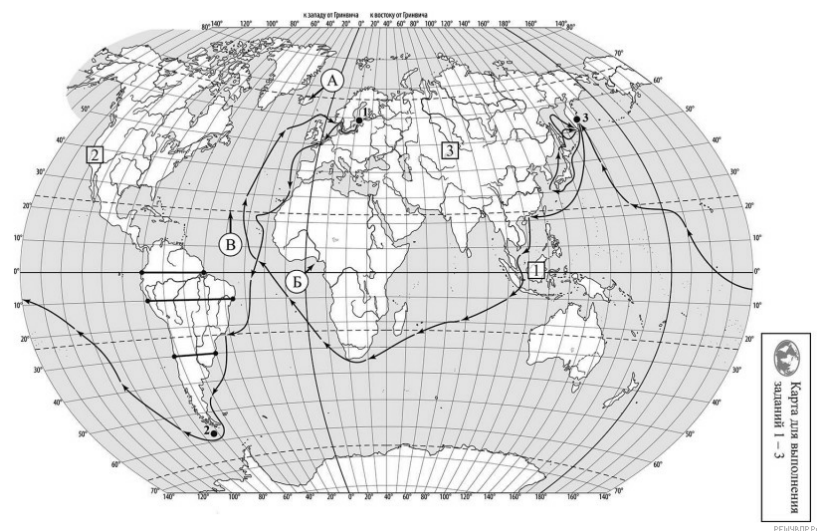
Определите наибольшую абсолютную высоту территории, через которую проходит профиль на этом участке.

6. На рисунке 2 представлены значки, которыми обозначаются месторождения полезных ископаемых на географических картах.



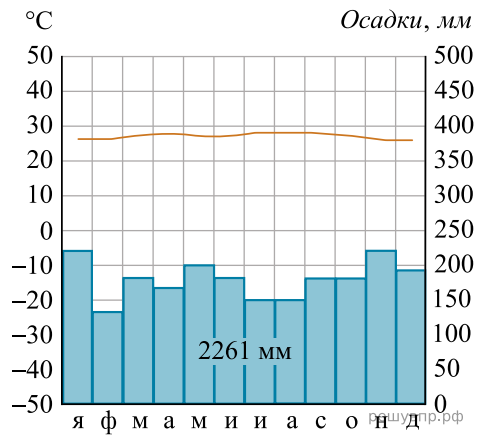
Внесите в таблицу значки, обозначающие месторождения полезных ископаемых, которые добывают на территории, обозначенной на профиле буквой Б.

Нефть	Природный газ	Золото	Каменный уголь

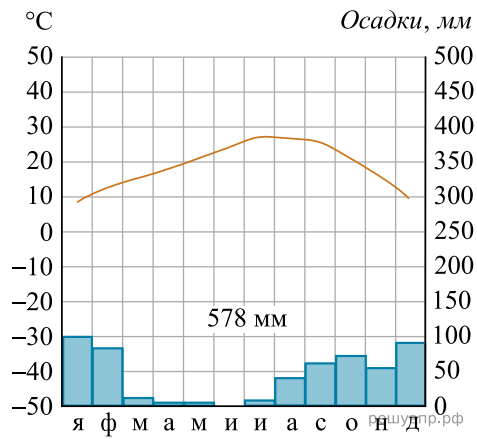


7. Рассмотрите рисунки с изображением климатограмм, построенных по данным метеонаблюдений в разных частях Земли, и выполните задания.

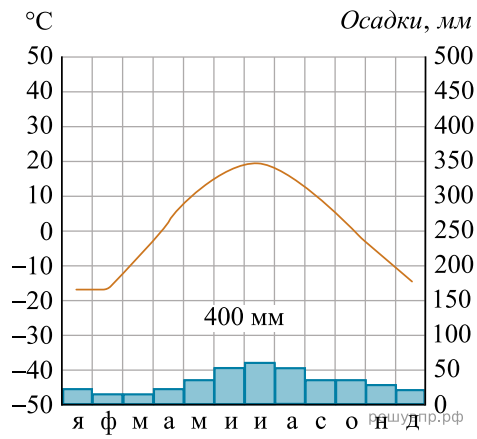
На карте мира территории, для которых построены изображённые на рисунках климатограммы, показаны квадратами с соответствующими номерами климатограмм. Определите, какому климатическому поясу соответствует каждая климатограмма. Подпишите названия климатических поясов под соответствующими климатограммами.



1



2

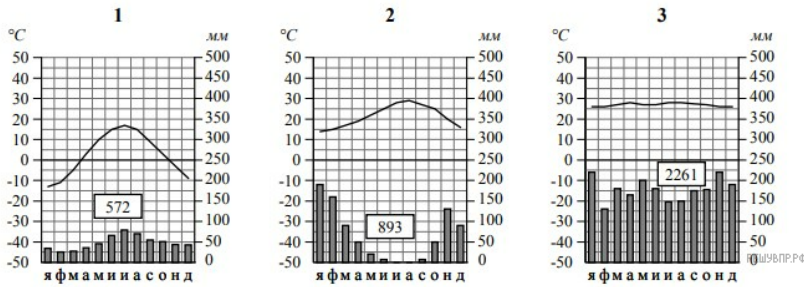


3

8. Какой природной зоне мира соответствуют приведённые ниже характеристики? Укажите в ответе название этой природной зоны.

- 1) Образует три основных массива: в Африке, Южной Америке и Юго-Восточной Азии.
- 2) Отсутствует смена сезонов года, жарко и влажно круглый год.
- 3) Деревья образуют несколько ярусов, ветви и стволы деревьев обвиты лианами.
- 4) Некоторые растения имеют воздушные корни, поглощающие влагу прямо из воздуха.
- 5) Большинство животных приспособлено к жизни на деревьях.

Выберите климатограмму, соответствующую климатическим особенностям указанной Вами природной зоны. Укажите в ответе её номер.



9. По выбранной климатограмме заполните таблицу климатических показателей для указанной Вами природной зоны.

Средняя температура воздуха, °С		Годовая амплитуда температур, °С	Годовое количество осадков, мм	Месяц, на который приходится наибольшее количество осадков
в январе	в июле			

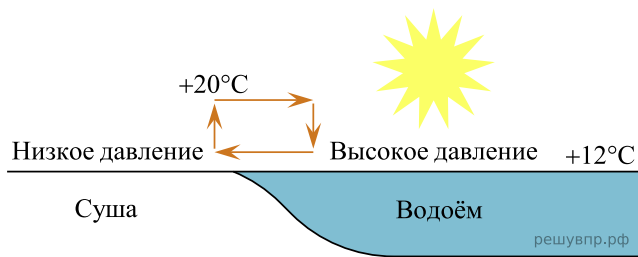
Для выполнения задания приводим текст задания 3.2:

Какой природной зоне мира соответствуют приведённые ниже характеристики? Укажите в ответе название этой природной зоны.

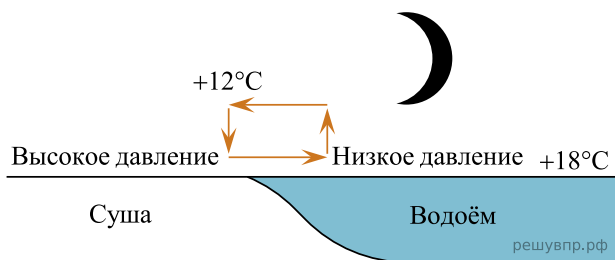
- 1) Образует три основных массива: в Африке, Южной Америке и Юго-Восточной Азии.
- 2) Отсутствует смена сезонов года, жарко и влажно круглый год.
- 3) Деревья образуют несколько ярусов, ветви и стволы деревьев обвиты лианами.
- 4) Некоторые растения имеют воздушные корни, поглощающие влагу прямо из воздуха.
- 5) Большинство животных приспособлено к жизни на деревьях.

Выберите климатограмму, соответствующую климатическим особенностям указанной Вами природной зоны. Укажите в ответе её номер.

Рассмотрите схему природного процесса и выполните задания.



День



Ночь

10. Какой природный процесс отображён на схеме?

11. Установите последовательность этапов указанного Вами природного процесса, происходящего днём. Запишите в ответе порядковые номера этапов.

ЭТАПЫ:

- 1) Воздух из области повышенного давления перемещается в область пониженного давления, то есть в сторону суши, и на берегу ощущается лёгкий прохладный ветерок от водоёма.
- 2) Днём поверхность берега водоёма нагревается быстрее, чем вода в водоёме, нагревшийся над сушей воздух становится лёгким и поднимается вверх.
- 3) Подъём тёплого воздуха обеспечивает формирование над берегом области пониженного атмосферного давления.
- 4) Более прохладный и тяжёлый воздух скапливается над водой, образуя область повышенного атмосферного давления.
- 5) Вода в водоёме нагревается медленнее, чем поверхность берега, и воздух над водоёмом остаётся более прохладным, чем над его берегом.

12. Установите соответствие между материками и их географическими особенностями.

Материки:

- А) Евразия
- Б) Австралия

Географические особенности:

- 1) Материк расположен в двух частях света, которые сильно отличаются друг от друга по природным условиям, а также по культуре и традициям народов.
- 2) Материк пересекается Южным тропиком и большую его часть занимают тропические пустыни.
- 3) Территорию материка занимает только одна страна.
- 4) Материк омывается водами четырёх океанов.
- 5) На материке обитают сумчатые животные, а также яйцекладущие млекопитающие — утконос и ехидна.
- 6) На материке расположена самая высокая горная система мира.

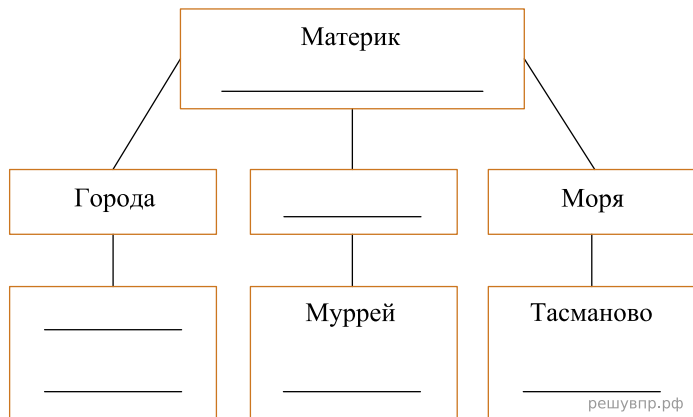
Запишите в таблицу выбранные цифры под буквами, которыми обозначены материки.

Ответ:

А	Б
---	---

13. В приведённом ниже списке перечислены крупные географические объекты. Выберите из представленного ниже списка названия географических объектов, расположенных на территории одного из материков: Евразия, Австралия, и заполните схему. Впишите в схему название материка, типы и названия выбранных Вами географических объектов.

Каир, Купер-Крик, Амур, Арафурское, Оттава, Средиземное, Эребус, Красное, Канберра, Парана, Сидней, Байкал.



Мансур и Жером познакомились на отдыхе. Мансур живёт в столице Казахстана, а Жером — в столице Франции. Подростки общаются через Интернет, и при общении им приходится учитывать разницу во времени между их городами.

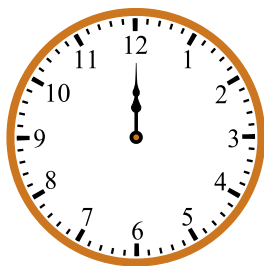


Приведена карта, используемая в учебниках и атласах по географии на начало 2022/2023 учебного года.

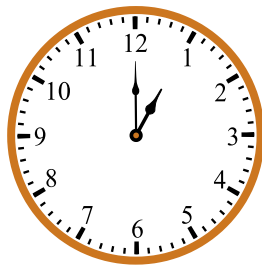
Карта составлена по состоянию на 01.01.2023

14. На политической карте мира выделите штриховкой страны, в которых живут подростки.

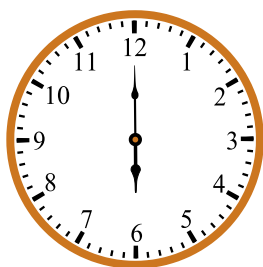
15. Вследствие вращения Земли время различается в разных её частях, и в Казахстане день наступает раньше, чем во Франции. Часы на рисунках отображают время в городах, где живут подростки. Подпишите названия городов под соответствующими часами.



Гринвич
00:00 (полночь)
решувпр.рф

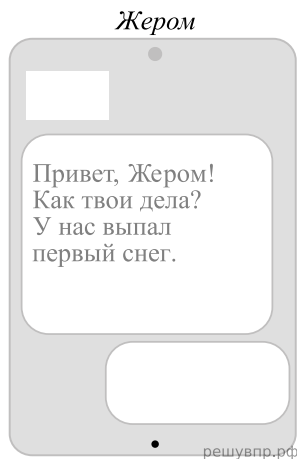
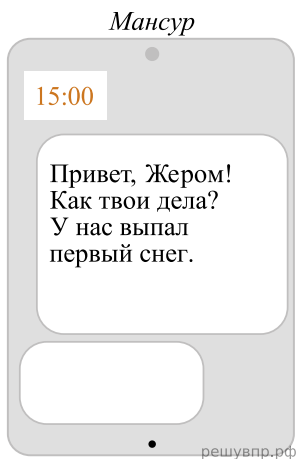


26 ноября
01:00
решувпр.рф



26 ноября
06:00
решувпр.рф

16. Мансур отправил Жерому электронное сообщение в 15:00 по местному времени.



Какое время будет отображаться в соответствующем окне на экране смартфона Жерома, когда он получит сообщение от Мансура?

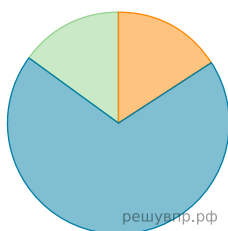
Используя представленную ниже таблицу выполните задания.

Численность и состав населения, 2018 г.

№	Страна	Численность населения, млн человек	Доля населения, %		
			в возрасте до 15 лет	в возрасте от 15 до 65 лет	в возрасте 65 лет и старше
1	Сомали	12	44	54	2
2	Япония	126	13	59	28
3	Казахстан	19	26	66	8
4	Куба	11	16	69	15

17. Расположите страны в порядке увеличения численности населения, начиная со страны с самой маленькой численностью. Запишите в ответе последовательность порядковых номеров этих стран.

18. Возрастной состав населения какой страны, из приведённых в таблице, отражает представленная на рисунке диаграмма? Запишите в ответе название страны.



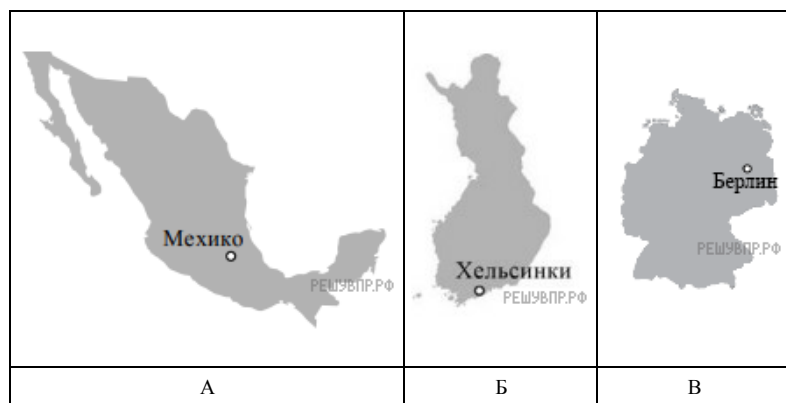
- Доля населения в возрасте до 15
- Доля населения в возрасте от 15 до 65
- Доля населения в возрасте от 65 и старше

19. Представьте, что Вы познакомились со своим сверстником, который живёт за границей, и он прислал Вам фотографии, сделанные в его стране. В какой стране живёт Ваш сверстник?



20. Рассмотрите представленные ниже рисунки. Выберите рисунок с контуром страны, которой живёт Ваш сверстник. Запишите в ответе букву, которой обозначен этот рисунок.

На каком материке расположена эта страна?



Карты составлены по состоянию на 01.01.2023