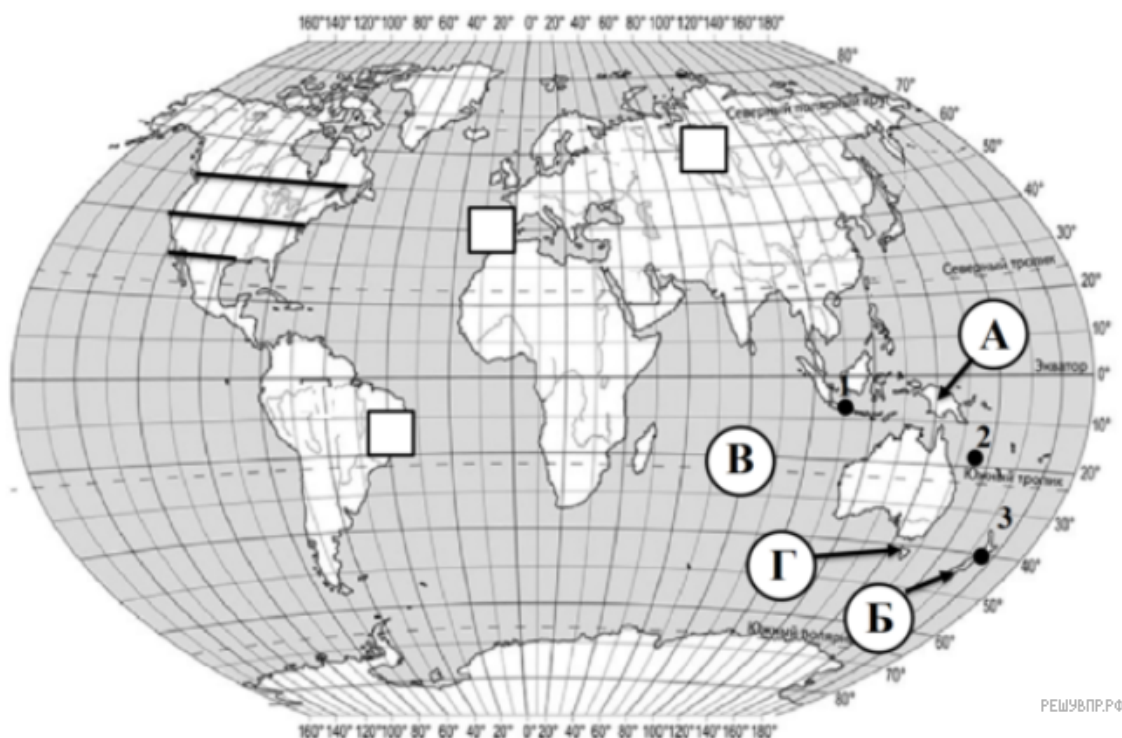


ВПР по географии 7 класс 2019 год. Вариант 14.

При выполнении заданий с кратким ответом впишите в поле для ответа цифру, которая соответствует номеру правильного ответа, или число, слово, последовательность букв (слов) или цифр. Ответ следует записывать без пробелов и каких-либо дополнительных символов. Дробную часть отделяйте от целой десятичной запятой. Единицы измерений писать не нужно.

Если вариант задан учителем, вы можете вписать или загрузить в систему ответы к заданиям с развернутым ответом. Учитель увидит результаты выполнения заданий с кратким ответом и сможет оценить загруженные ответы к заданиям с развернутым ответом. Выставленные учителем баллы отобразятся в вашей статистике.



Карта составлена по состоянию на 01.01.2019

1. На карте мира, изображён маршрут экспедиции одного из путешественников, портреты которых представлены ниже. Рассмотрите карту и портреты путешественников и выполните задания.

Маршрут экспедиций кого из путешественников изображён на карте?



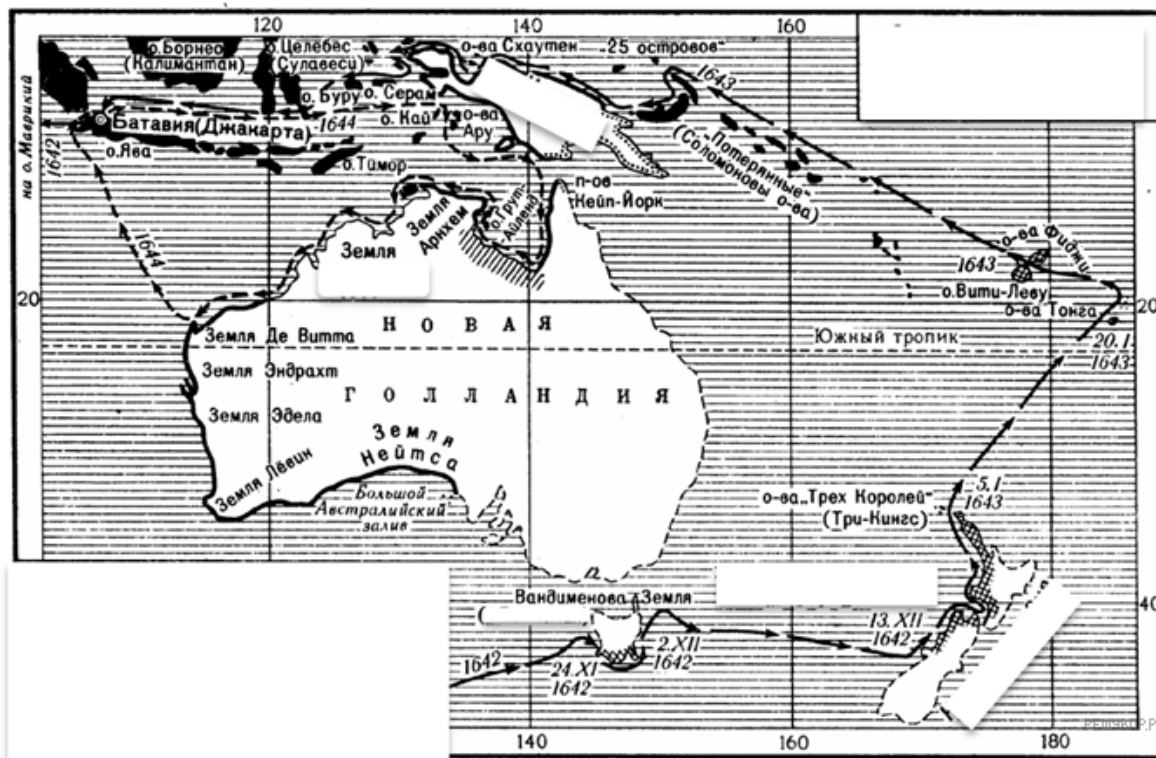
Джеймс Кук



Абел Тасман



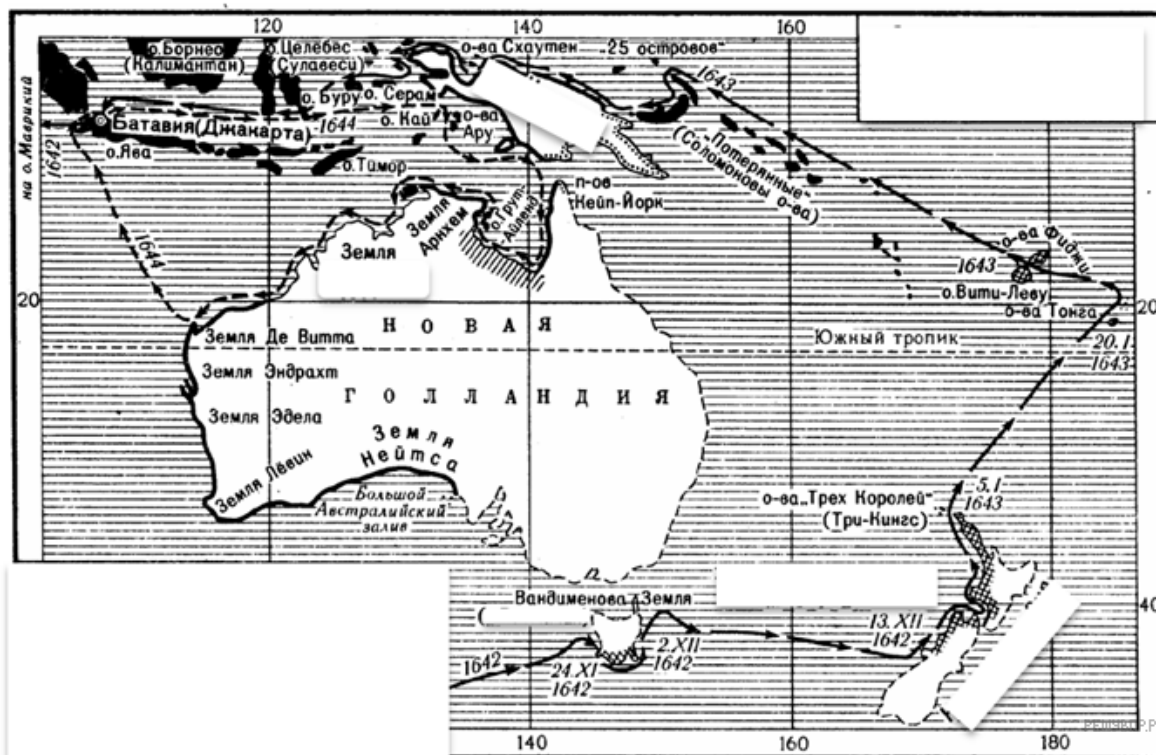
Луис Торрес



Подпишите на карте современное название материка, часть которого была открыта в ходе этой экспедиции.

2. На карте буквами обозначены крупные объекты, через которые проходило плавание, изображенное на рисунке. Запишите в таблицу названия этих объектов.

А	Б	В	Г



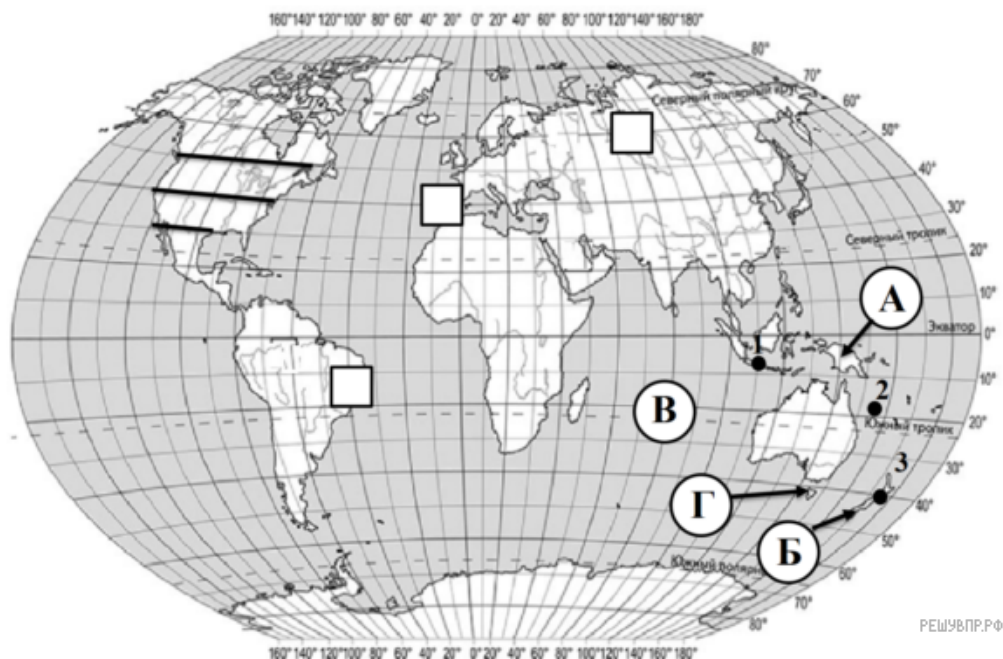
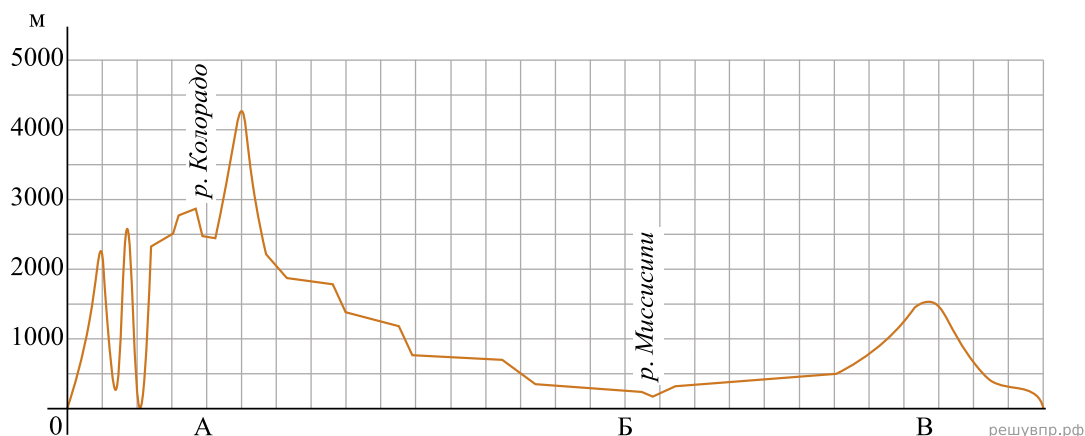
3. По линии маршрута экспедиции отмечены точки, расположенные на территории крупных географических объектов. Определите и запишите в ответе географические координаты точки 1.

4. Прочитайте текст, составленный по запискам путешественников, исследователей и туристов, посещавших объект, обозначенный буквой "Г". Запишите в ответе название этого географического объекта.

На этом острове 44% территории покрыто дождевыми лесами, и 21% занимают национальные парки. Дождевой лес в 1982 году был признан природным наследием человечества, «легкими планеты». В него входят два государственных заповедника, четыре национальных парка, государственные леса, и две природоохранные зоны. Остров считается одним из последних очагов девственной природы Южного полушария. Благодаря отличной сохранности комплексов природы, остров по праву считается одним из эталонов естественной природы на планете.

Сегодня защитники окружающей среды борются с горнодобытчиками, изготовителями бумаги и строителями гидроэлектростанций. Голая пустыня Квинстауна, горно-промышленного города, сурово напоминает о последствиях бездумной траты природных ресурсов.

На уроке географии Дмитрий построил профиль рельефа Северной Америки, представленный на рисунке. Используя рисунок и карту мира выполните задания.



Карта составлена по состоянию на 01.01.2019

5. По какому из отрезков, проведённых на карте вдоль трёх параллелей, пересекающих материк Северная Америка, построен профиль рельефа, представленный на рисунке? Укажите в ответе значение параллели.

Определите по карте протяжённость материка Северная Америка в градусах по указанной Вами параллели.

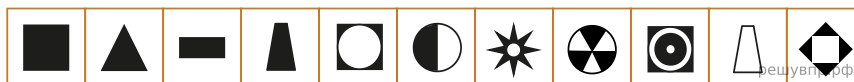
Рассчитайте протяжённость материка Северная Америка по указанной Вами параллели в километрах с помощью приведённой ниже таблицы. (Для расчёта воспользуйтесь калькулятором.)

Широта	0°	10°	20°	30°	40°	50°	60°	70°	80°	90°
Длина дуги параллели в 1°, км	111,3	109,6	104,6	96,5	85,4	71,7	55,8	38,2	19,4	0

6. Укажите географическое название крупной формы рельефа, которой соответствует участок профиля, обозначенный на верхнем рисунке буквой В.

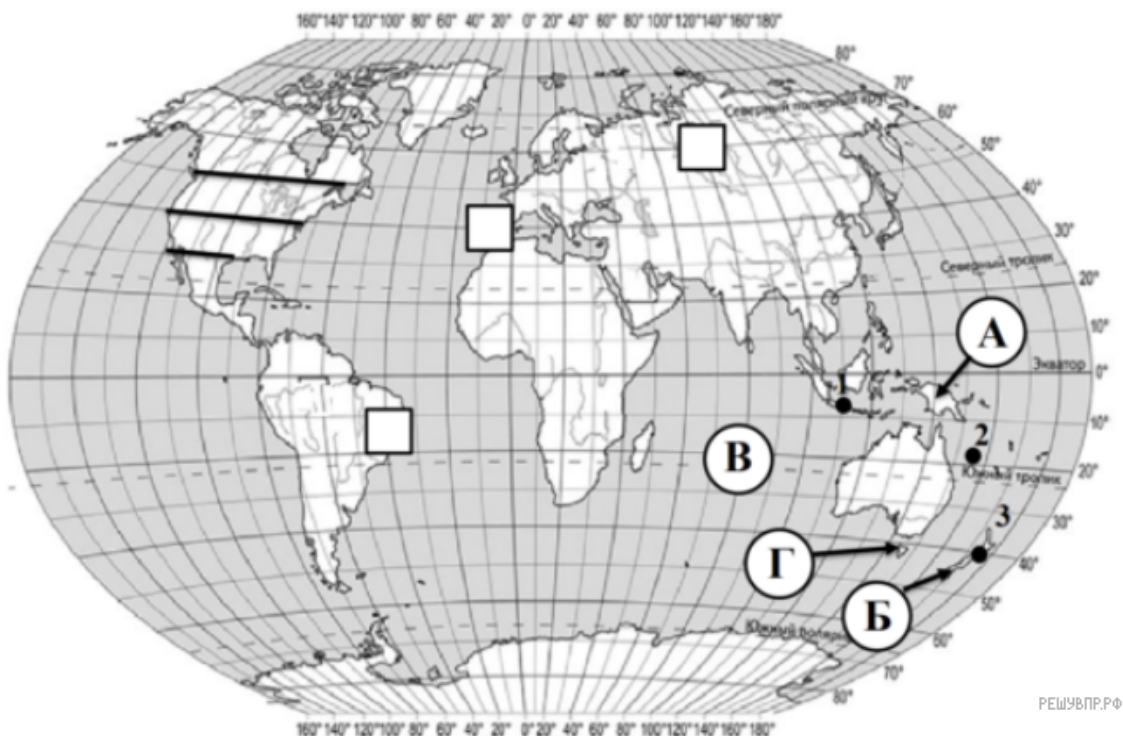
Определите наибольшую абсолютную высоту территории, через которую проходит профиль на этом участке.

7. На рисунке представлены значки, которыми обозначаются месторождения полезных ископаемых на географических картах.



Внесите в таблицу значки, обозначающие месторождения полезных ископаемых, которые добывают на территории, через которую построен профиль.

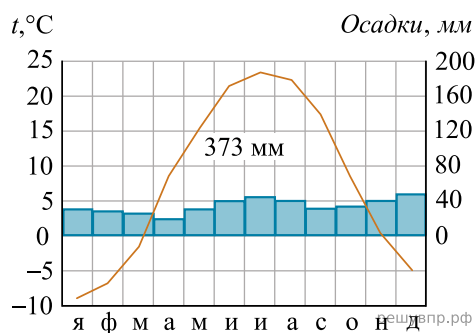
Молибденовые руды	Золото	Медные руды	Каменный уголь



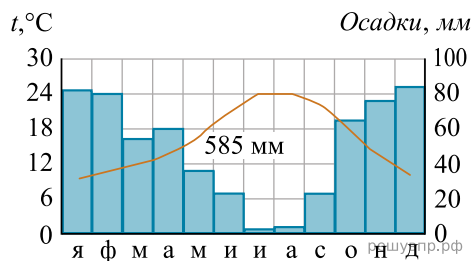
Карта составлена по состоянию на 01.01.2019

8. Рассмотрите рисунки с изображением климатограмм, построенных по данным метеонаблюдений в разных частях Земли, и выполните задания.

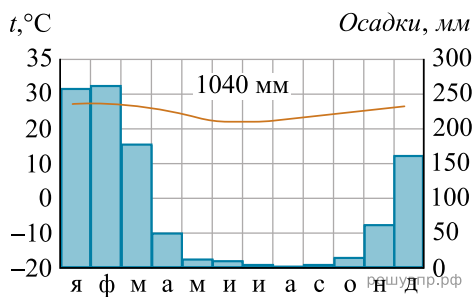
Определите, какому климатическому поясу соответствует каждая климатограмма. Подпишите название климатического пояса под соответствующей климатограммой.



1

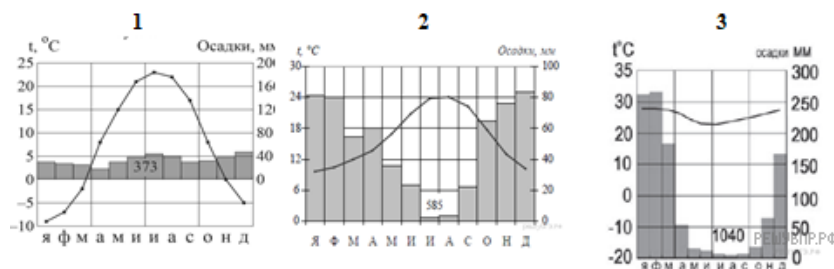


2



3

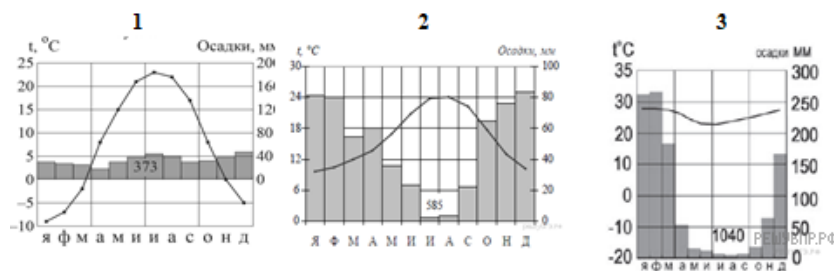
9. На карте мира территории, для которых построены изображённые на рисунках климатограммы, обозначены пустыми квадратами. Впишите в каждый квадрат на карте мира номер соответствующей климатограммы.



10. Какой природной зоне мира соответствуют приведённые ниже характеристики? Укажите в ответе название этой природной зоны.

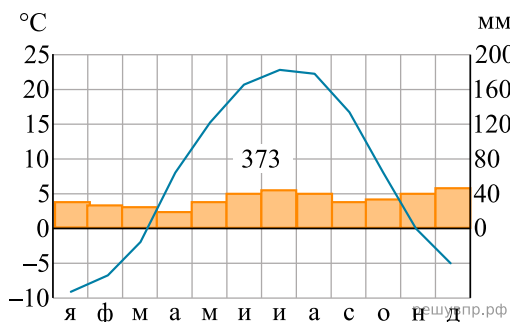
- 1) Встречается почти на всех материках, но большие ее территории встречаются в Африке
- 2) Выделяются два сезона года: дождливое и теплое лето, и жаркая и сухая зима.
- 3) Среди растений преобладают травянистые растения и одинокие деревья с крупными стволами (баобабы, бутылочные деревья, восковые пальмы, кебрачо, акации).
- 4) Формируются красно-бурые или красно-коричневые почвы.
- 5) Типичные представители животного мира: гепард, слон, жираф, зебра, пума, оцелот, гривистый волк, броненосцы, страусы и др.

Выберите климатограмму, соответствующую климатическим особенностям указанной Вами природной зоны. Укажите в ответе её номер.

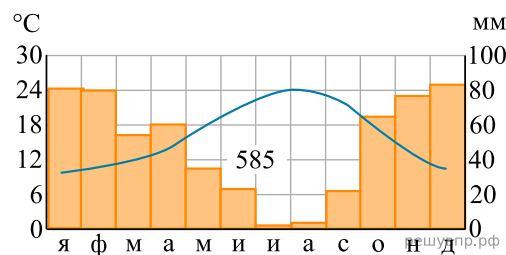


11. По выбранной Вами в задании 3.2. климатограмме определите климатические показатели для указанной природной зоны и заполните таблицу.

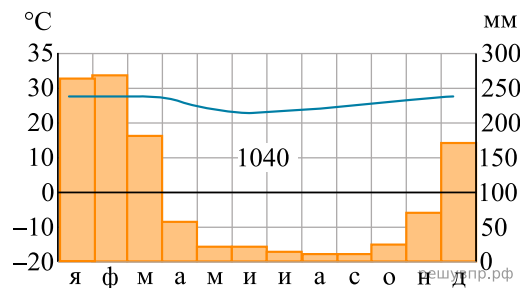
Средняя температура воздуха, °C		Годовая амплитуда температур, °C	Среднегодовое количество осадков, мм	Месяц, на который приходится наибольшее количество осадков
в январе	в июле			



1



2



3

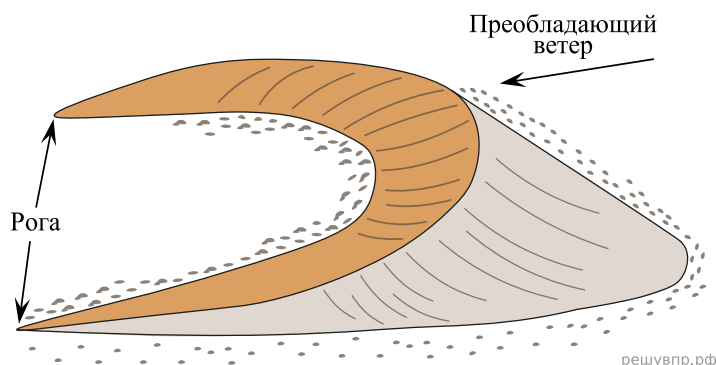
Для выполнения задания приводим текст задания 3.2:

Какой природной зоне мира соответствуют приведённые ниже характеристики? Укажите в ответе название этой природной зоны.

- 1) Встречается почти на всех материках, но большие ее территории встречаются в Африке
- 2) Выделяются два сезона года: дождливое и теплое лето, и жаркая и сухая зима.
- 3) Среди растений преобладают травянистые растения и одинокие деревья с крупными стволами (баобабы, бутылочные деревья, восковые пальмы, кебрачо, акации).
- 4) Формируются красно-бурые или красно-коричневые почвы.
- 5) Типичные представители животного мира: гепард, слон, жираф, зебра, пума, оцелот, гривистый волк, броненосцы, страусы и др.

Выберите климатограмму, соответствующую климатическим особенностям указанной Вами природной зоны. Укажите в ответе её номер.

Рассмотрите схему природного процесса и выполните задания.



12. Какой природный процесс отображён на схеме?

13. Установите последовательность этапов отображённого на схеме процесса.

ЭТАПЫ:

- 1) С самого высокого участка песчинки стекают в обе стороны.
- 2) Распадающиеся песчинки формируют заостренные концы — рога.
- 3) Песок под влиянием постоянно движущегося воздуха начинает перемещаться.
- 4) Ветер продолжает двигать песок, поднимаясь по наветренному склону песчинки падают с противоположной стороны и разделяются.
- 5) Песок поднимается вверх по склону и образует холмы (гряды).

14. С какой стороны формируются рога и почему?

15. Установите соответствие между географическими особенностями и материками, для которых они характерны: для этого к каждой позиции первого столбца подберите соответствующую позицию из второго столбца.

ГЕОГРАФИЧЕСКИЕ ОСОБЕННОСТИ

- А) Этот материк занимает 3-е место по площади территории.
- Б) На территории материка расположена только одна страна.
- В) Материк омывается водами трех океанов Земли.
- Г) На материке нет ни одного вулкана
- Д) По площади территории этот материк самый маленький.
- Е) На материке растут самые высокие в мире деревья.

МАТЕРИКИ

- 1) Австралия
- 2) Северная Америка

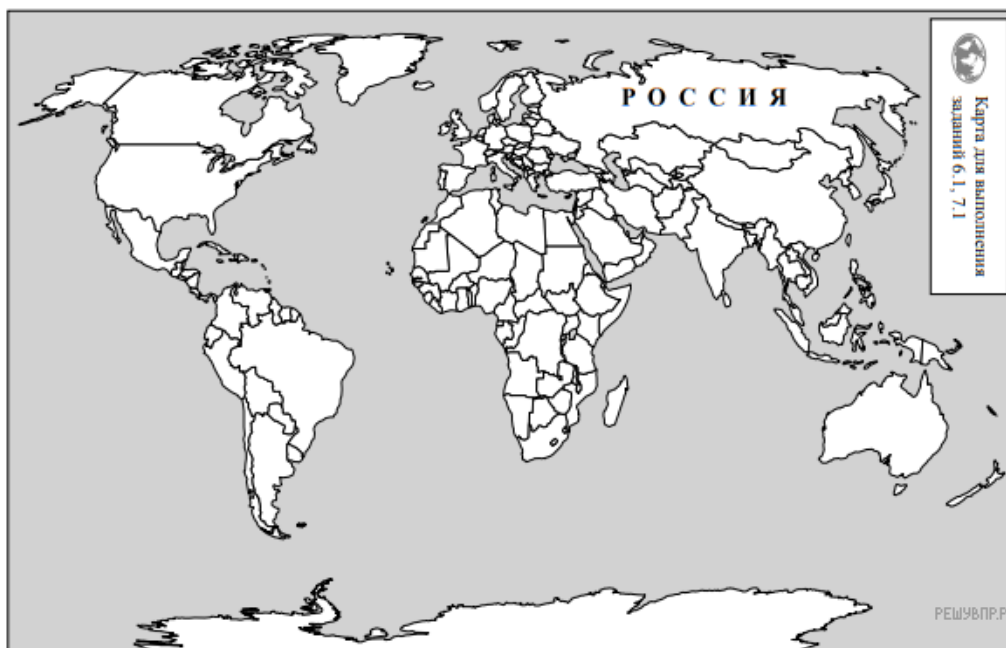
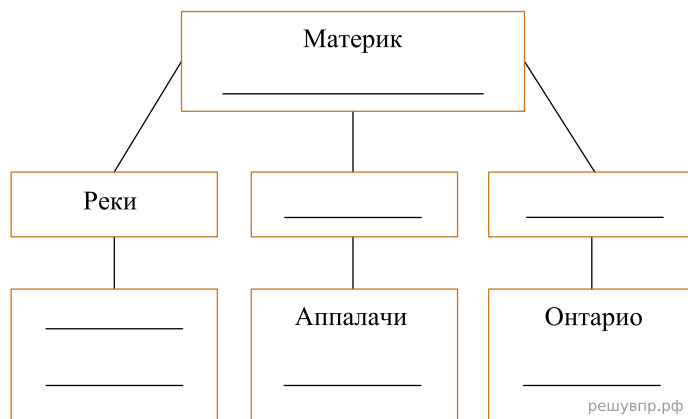
Запишите в таблицу выбранные цифры под соответствующими буквами.

Ответ:

А	Б	В	Г	Д	Е
<input type="text"/>	<input type="text"/>	<input type="text"/>	<input type="text"/>	<input type="text"/>	<input type="text"/>

16. В приведённом ниже списке перечислены крупные географические объекты. Выберите из представленного ниже списка названия географических объектов, расположенных на территории одного из этих материков, и заполните схему. Впишите в схему название материка, типы и названия выбранных Вами географических объектов.

Конго, Дарлинг, Эри, Эйр, Рио-Гранде, Муррей, Кордильеры, Юкон, Дарлинг, Анды, Косцюшко.



Карта составлена по состоянию на 01.01.2019

17. Джованни и Оливер познакомились на чемпионате мира по футболу. Джованни живёт в столице Италии, а Оливер — в столице Канады. Подростки общаются через Интернет, и при общении им приходится учитывать разницу во времени между их городами.

На политической карте мира выделите штриховкой страны, в которых живут подростки.

18. Часы на рисунках отображают время в городах, где живут подростки. Подпишите названия городов под соответствующими часами.



Гринвич
15 марта
12:00 (полдень)

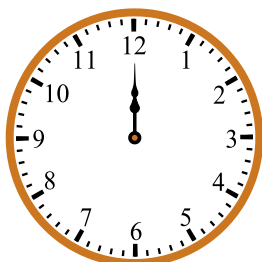


15 марта
13:00



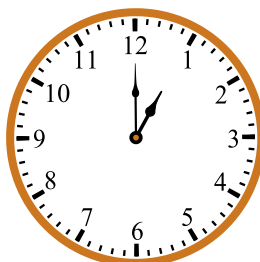
15 марта
08:00

Джованни и Оливер познакомились на чемпионате мира по футболу. Джованни живёт в столице Италии, а Оливер — в столице Канады. Подростки общаются через Интернет, и при общении им приходится учитывать разницу во времени между их городами.



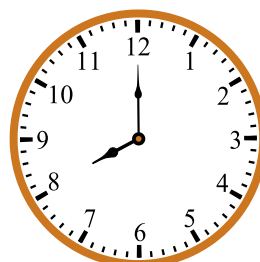
Гринвич
11 марта
12:00 (полдень)

решувпр.рф



11 марта
13:00

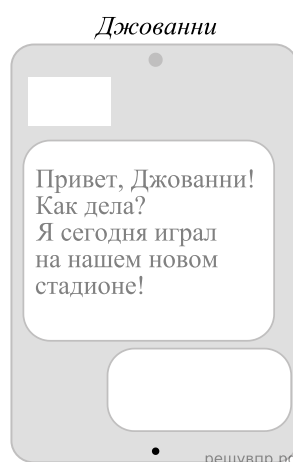
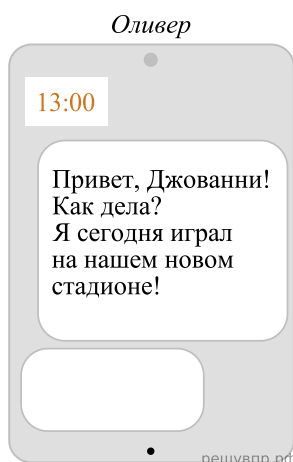
решувпр.рф



11 марта
08:00

решувпр.рф

19. Оливер отправил Джованни электронное сообщение в 13:00 по местному времени.

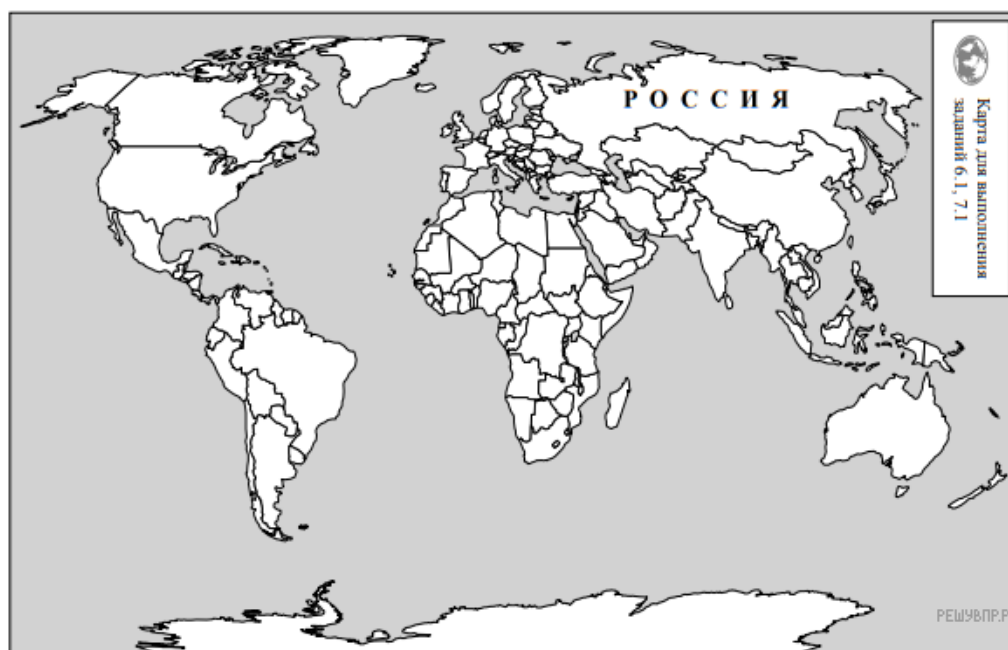


Какое время будет отображаться в соответствующем окне на экране смартфона Джованни, когда он получит сообщение от Оливера?

Используя представленную ниже таблицу и политическую карту мира выполните задания.

Численность и состав населения, 2017 г.

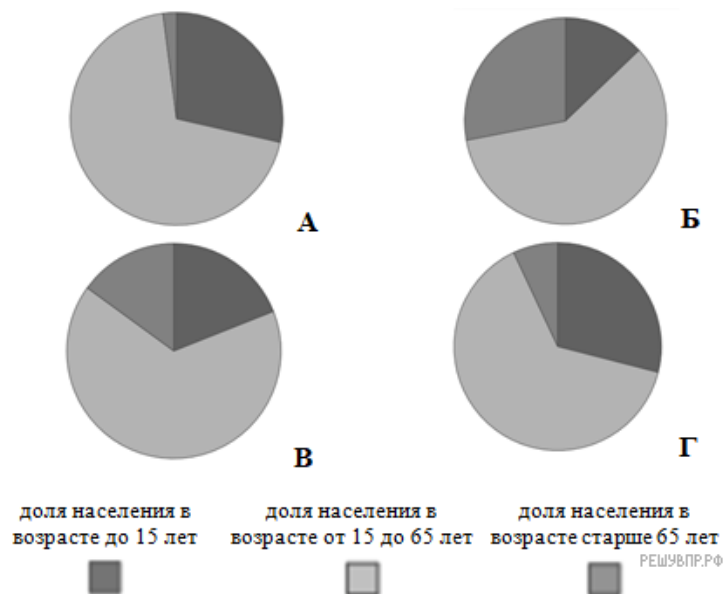
№	Страна	Численность населения, млн человек	Состав населения, %		
			Доля населения в возрасте до 15 лет	Доля населения в возрасте от 15 до 65 лет	Доля населения в возрасте старше 65 лет
1	Япония	126	13	59	28
2	Мексика	133	29	64	7
3	Саудовская Аравия	32	27	70	3
4	Австралия	26	18	66	16



Карта составлена по состоянию на 01.01.2017

20. Подпишите на политической карте мира название страны с самой большой численностью населения.

21. Определите, возрастной состав населения какой страны отражает каждая диаграмма. Запишите в ответе порядковые номера стран под соответствующими буквами.



Ответ:

А	Б	В	Г
<input type="text"/>	<input type="text"/>	<input type="text"/>	<input type="text"/>

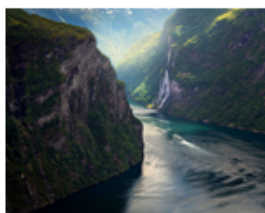
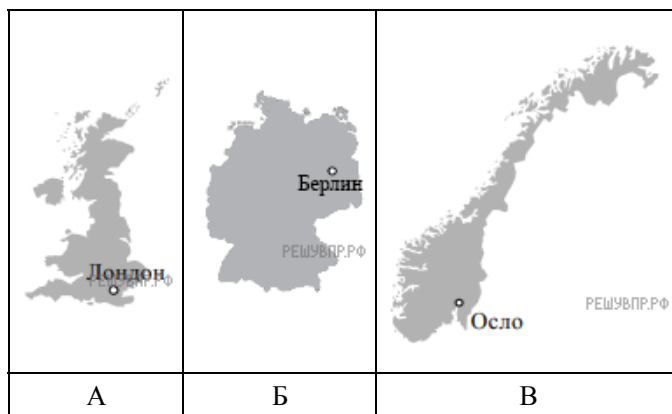
22. Представьте, что Вам было поручено взять интервью у зарубежного сверстника, чтобы он познакомил Вас со своей страной. Для иллюстрации этого интервью Вы попросили его прислать несколько фотографий, сделанных стране, в которой он живёт.

Рассмотрите фотографии и ответьте на вопросы.



В какой стране живёт Ваш сверстник?
 Как называется столица этой страны?

23. Рассмотрите представленные ниже рисунки. Выберите рисунок с контуром страны, в которой живёт Ваш сверстник. Запишите в ответе букву, которой обозначен этот рисунок.



24. Предположите, какие ответы на вопросы о своей стране даст Ваш сверстник в ходе интервью. Запишите их в таблицу.

Вопрос	Ответ
1. В какой части света находится твоя страна?	
2. Какое(-ие) море(-я) омывает(-ют) берега твоей страны?	
3. Какие горы есть в твоей стране?	
4. Какие крупные города, кроме столицы, есть в твоей стране?	
5. В какой сфере хозяйства занято большинство жителей страны?	
6. Какие сельскохозяйственные культуры выращивают в твоей стране?	
7. Какие достопримечательности можно посмотреть в твоей стране?	

Для выполнения задания приводим текст задания 8.1:

Представьте, что Вам было поручено взять интервью у зарубежного сверстника, чтобы он познакомил Вас со своей страной. Для иллюстрации этого интервью Вы попросили его прислать несколько фотографий, сделанных стране, в которой он живёт.

Рассмотрите фотографии и ответьте на вопросы.



*В какой стране живёт Ваш сверстник?
Как называется столица этой страны?*