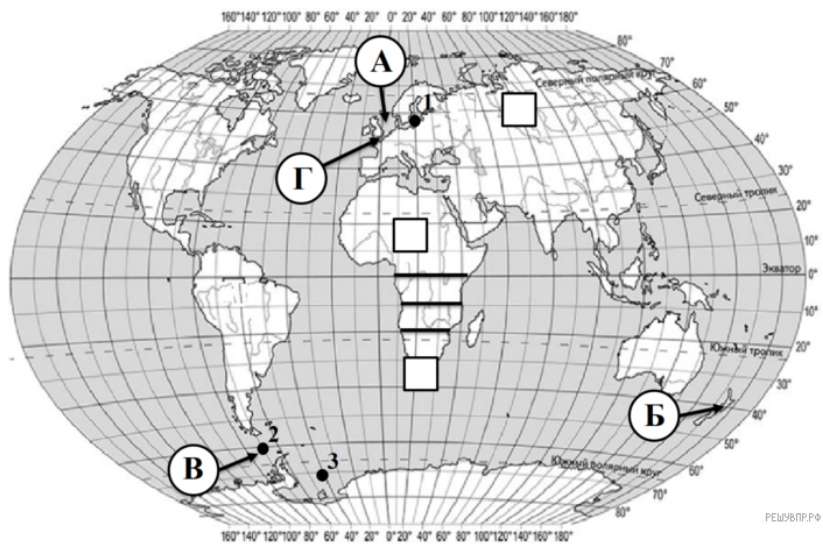


**ВПР по географии 7 класс 2019 год. Вариант 13.**

При выполнении заданий с кратким ответом впишите в поле для ответа цифру, которая соответствует номеру правильного ответа, или число, слово, последовательность букв (слов) или цифр. Ответ следует записывать без пробелов и каких-либо дополнительных символов. Дробную часть отделяйте от целой десятичной запятой. Единицы измерений писать не нужно.

Если вариант задан учителем, вы можете вписать или загрузить в систему ответы к заданиям с развернутым ответом. Учитель увидит результаты выполнения заданий с кратким ответом и сможет оценить загруженные ответы к заданиям с развернутым ответом. Выставленные учителем баллы отобразятся в вашей статистике.



Карта составлена по состоянию на 01.01.2019

1. На карте мира, изображён маршрут экспедиции одного из путешественников, портреты которых представлены ниже. Рассмотрите карту и портреты путешественников и выполните задания.

Маршрут экспедиций кого из путешественников изображён на карте?



Иван Крузенштерн



Михаил Лазарев



Юрий Лисянский



Подпишите на карте современное название материка, который был открыт в ходе этой экспедиции.

2. На карте буквами обозначены крупные объекты, через которые проходило плавание, изображенное на рисунке. Запишите в таблицу названия этих объектов.

А	Б	В	Г

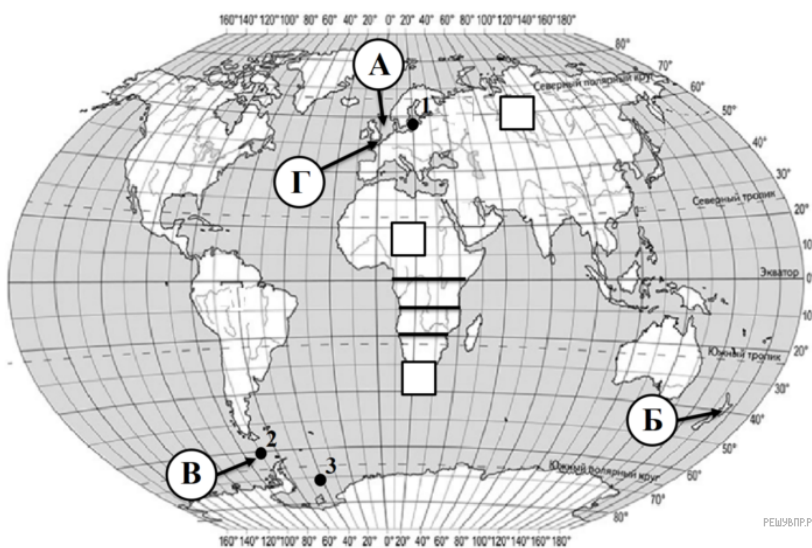
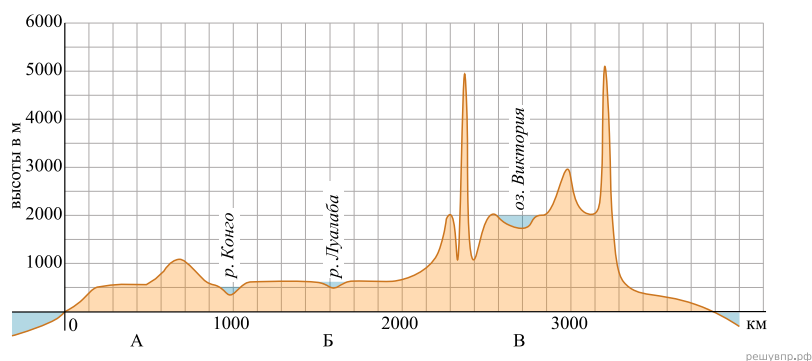


3. По линии маршрута экспедиции отмечены точки, расположенные на территории крупных географических объектов. Определите и запишите в ответе географические координаты точки 3.

4. Прочитайте текст, составленный по запискам путешественников, исследователей и туристов, посещавших объект, на территории которого расположена точка 3. Запишите в ответе название этого географического объекта.

Это море занимает территорию в 2920 тыс. км<sup>2</sup>. Глубина моря меняется от 500 м на юге и юго-западе до 6820 м на севере. Оно расположено у берегов самого сурового из материков Земли. Почти всегда на территории моря можно встретить айсберги, которые откалываются от берега материка (в южной части моря) и плывут в открытый океан. Открыто это море было в 1823 г. английским мореплавателем, который дал ему имя Георга IV, а в 1900 году море было переименовано и стало называться по фамилии своего первооткрывателя.

На уроке географии Дмитрий построил профиль рельефа Африки, представленный на рисунке. Используя рисунок и карту мира выполните задания.



5. По какому из отрезков, проведённых на карте вдоль трёх параллелей, пересекающих материк Африка, построен профиль рельефа, представленный на рисунке? Укажите в ответе значение параллели.

Определите по карте протяжённость материка Африка в градусах по указанной Вами параллели.

Рассчитайте протяжённость материка Африка по указанной Вами параллели в километрах с помощью приведённой ниже таблицы. (Для расчёта воспользуйтесь калькулятором.)

Широта	0°	10°	20°	30°	40°	50°	60°	70°	80°	90°
Длина дуги параллели в 1°, км	111,3	109,6	104,6	96,5	85,4	71,7	55,8	38,2	19,4	0

6. Укажите географическое название крупной формы рельефа, которой соответствует участок профиля, обозначенный на верхнем рисунке буквой В.

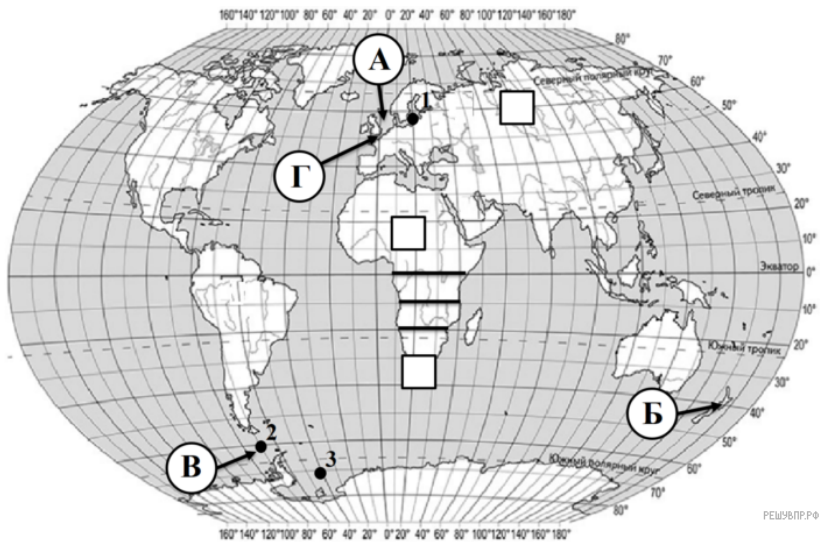
Определите наименьшую абсолютную высоту территории, через которую проходит профиль на этом участке.

7. На рисунке представлены значки, которыми обозначаются месторождения полезных ископаемых на географических картах.



Внесите в таблицу значки, обозначающие месторождения полезных ископаемых, которые добывают на территории, через которую построен профиль.

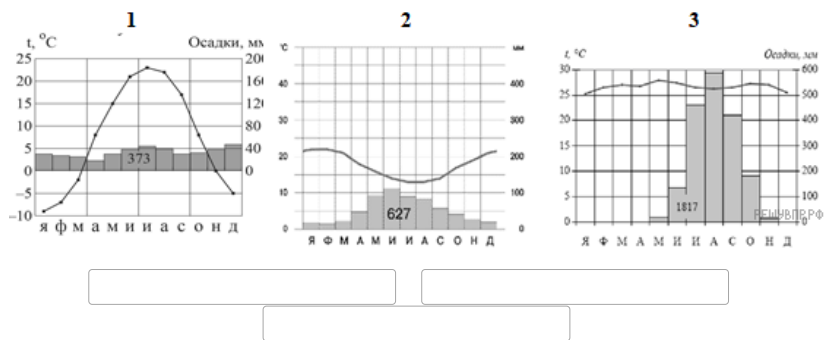
Урановые руды	Золото	Марганцевые руды	Нефть



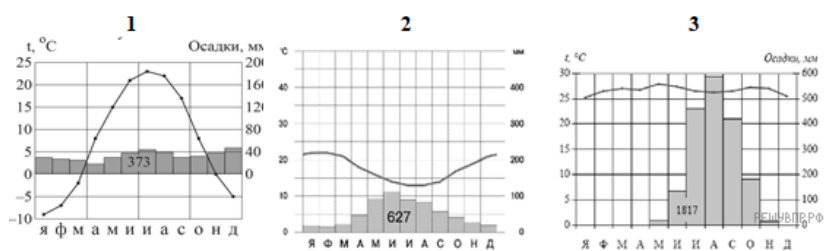
Карта составлена по состоянию на 01.01.2019

8. Рассмотрите рисунки с изображением климатограмм, построенных по данным метеонаблюдений в разных частях Земли, и выполните задания.

Определите, какому климатическому поясу соответствует каждая климатограмма. Подпишите название климатического пояса под соответствующей климатограммой.



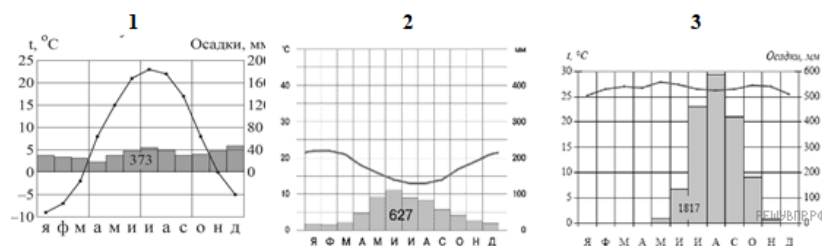
9. На карте мира территории, для которых построены изображённые на рисунках климатограммы, обозначены пустыми квадратами. Впишите в каждый квадрат на карте мира номер соответствующей климатограммы.



10. Какой природной зоне мира соответствуют приведённые ниже характеристики? Укажите в ответе название этой природной зоны.

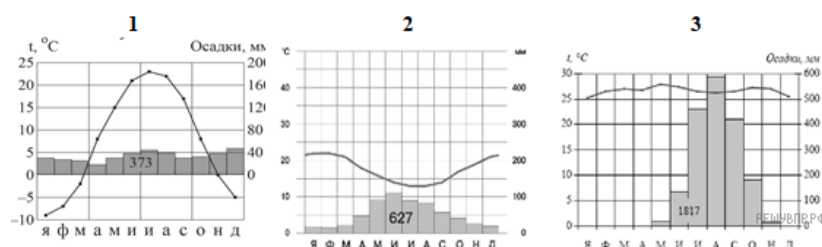
- 1) Занимает обширные территории Африки, чуть меньше в Австралии, Южной Америке
- 2) Выделяются два сезона года: дождливое и теплое лето, и жаркая и сухая зима.
- 3) Среди растений преобладают травянистые растения и одинокие деревья с крупными стволами (баобабы, бутылочные деревья, акации).
- 4) Формируются красно-бурые почвы.
- 5) Типичные представители животного мира: гепард, слон, жираф, зебра, гиена и др.

Выберите климатограмму, соответствующую климатическим особенностям указанной Вами природной зоны. Укажите в ответе её номер.



11. По выбранной Вами в задании 3.2. климатограмме определите климатические показатели для указанной природной зоны и заполните таблицу.

Средняя температура воздуха, °С		Годовая амплитуда температур, °С	Среднегодовое количество осадков, мм	Месяц, на который приходится наибольшее количество осадков
в январе	в июле			



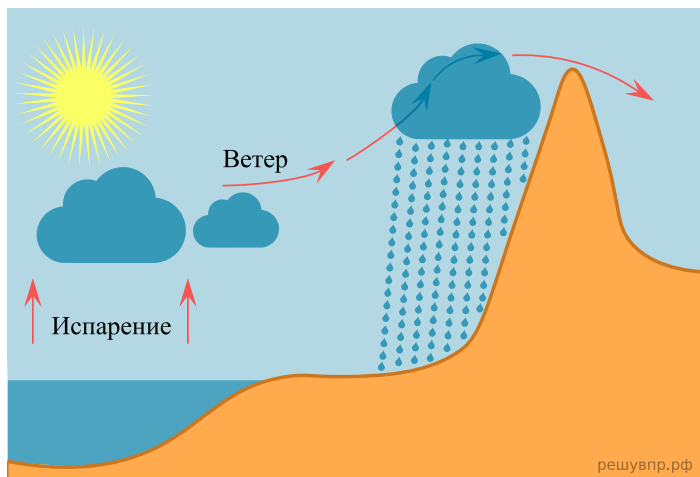
Для выполнения задания приводим текст задания 3.2:

Какой природной зоне мира соответствуют приведённые ниже характеристики? Укажите в ответе название этой природной зоны.

- 1) Занимает обширные территории Африки, чуть меньше в Австралии, Южной Америке
- 2) Выделяются два сезона года: дождливое и теплое лето, и жаркая и сухая зима.
- 3) Среди растений преобладают травянистые растения и одинокие деревья с крупными стволами (баобабы, бутылочные деревья, акации).
- 4) Формируются красно-бурые почвы.
- 5) Типичные представители животного мира: гепард, слон, жираф, зебра, гиена и др.

Выберите климатограмму, соответствующую климатическим особенностям указанной Вами природной зоны. Укажите в ответе её номер.

Рассмотрите схему природного процесса и выполните задания.



12. Какой природный процесс отображён на схеме?

13. Установите последовательность этапов отображённого на схеме процесса.

ЭТАПЫ:

- 1) Воздух с теплой водной поверхности перемещается в сторону суши и встречает на берегу препятствие в виде гор (возвышенностей).
- 2) Температура воздуха понижается, происходит его конденсация.
- 3) Пытаясь преодолеть преграду, воздух поднимается по склону вверх.
- 4) Происходит выпадение осадков на наветренном склоне и воздух движется дальше.
- 5) Температура над поверхностью океана повышается и происходит испарение.

14. На каком склоне осадки не выпадают и почему?

15. Установите соответствие между географическими особенностями и материками, для которых они характерны: для этого к каждой позиции первого столбца подберите соответствующую позицию из второго столбца.

**ГЕОГРАФИЧЕСКИЕ ОСОБЕННОСТИ**

**МАТЕРИКИ**

- |  |                     |
|--|---------------------|
| А) Этот материк занимает 3-е место по площади территории.                      | 1) Евразия          |
| Б) Большую часть территории материка занимают две страны.                      | 2) Северная Америка |
| В) Материк омывается водами всех океанов Земли.                                |                     |
| Г) На территории материка расположена самая большая по территории страна мира. |                     |
| Д) На этом материке расположена самая высокая вершина мира.                    |                     |
| Е) На материке растут самые высокие в мире деревья.                            |                     |

Запишите в таблицу выбранные цифры под соответствующими буквами.

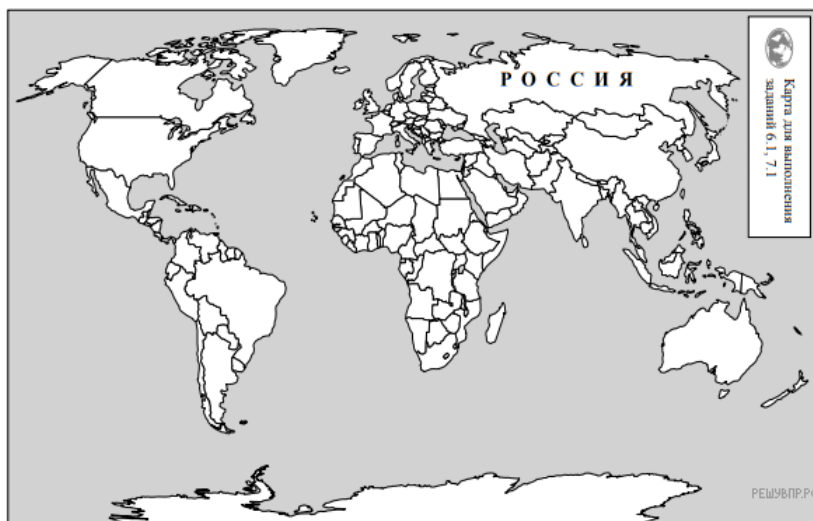
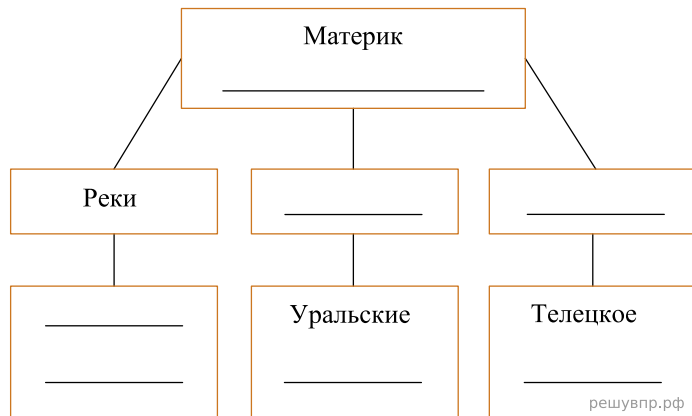
Ответ:

А	Б	В	Г	Д	Е
<input type="text"/>	<input type="text"/>	<input type="text"/>	<input type="text"/>	<input type="text"/>	<input type="text"/>



16. В приведённом ниже списке перечислены крупные географические объекты. Выберите из представленного ниже списка названия географических объектов, расположенных на территории одного из этих материков, и заполните схему. Впишите в схему название материка, типы и названия выбранных Вами географических объектов.

Конго, Обь, Эри, Виктория, Тигр, Муррей, Анды, Кавказ, Лобнор, Замбези, Дарлинг, Аппалачи, Косцюшко.



Карта составлена по состоянию на 01.01.2019

17. Джованни и Оливер познакомились на чемпионате мира по футболу. Джованни живёт в столице Италии, а Оливер — в столице Канады. Подростки общаются через Интернет, и при общении им приходится учитывать разницу во времени между их городами.

На политической карте мира выделите штриховкой страны, в которых живут подростки.

18. Часы на рисунках отображают время в городах, где живут подростки. Подпишите названия городов под соответствующими часами.



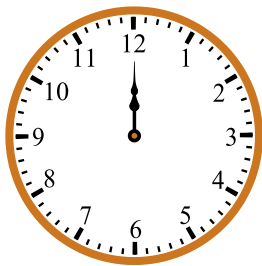
Гринвич  
12 марта  
12:00 (полдень)

12 марта  
13:00

12 марта  
08:00

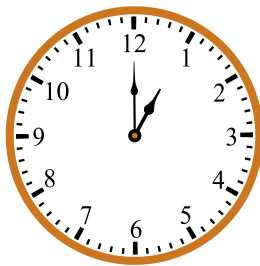


Джованни и Оливер познакомились на чемпионате мира по футболу. Джованни живёт в столице Италии, а Оливер — в столице Канады. Подростки общаются через Интернет, и при общении им приходится учитывать разницу во времени между их городами.



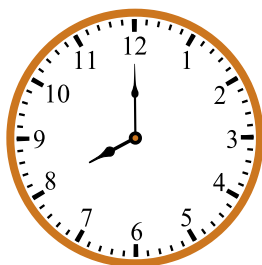
Гринвич  
11 марта  
12:00 (полдень)

решувпр.рф



11 марта  
13:00

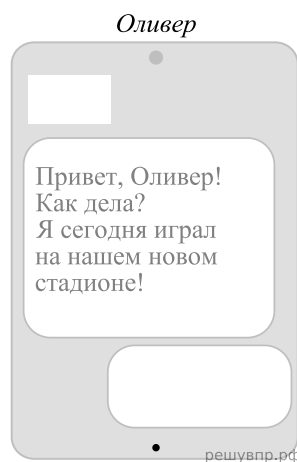
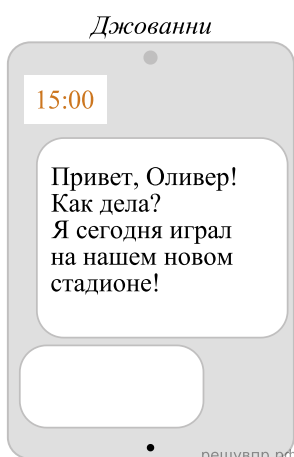
решувпр.рф



11 марта  
08:00

решувпр.рф

19. Джованни отправил Оливеру электронное сообщение в 15:00 по местному времени.

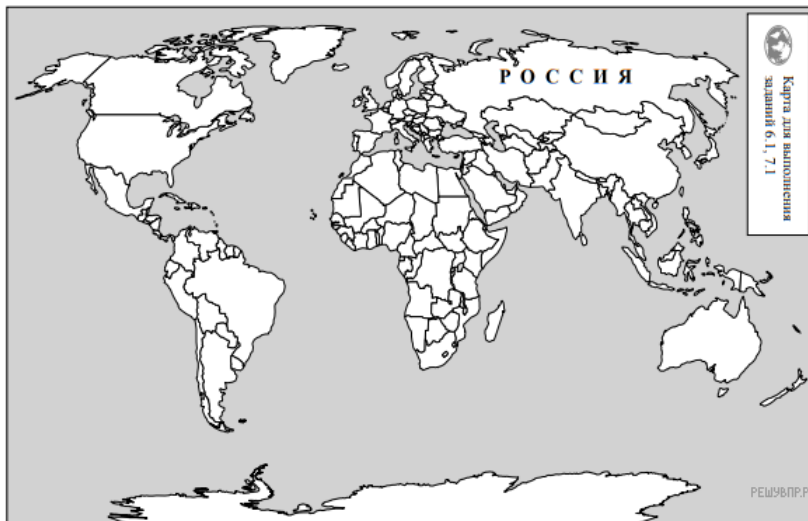


Какое время будет отображаться в соответствующем окне на экране смартфона Оливера, когда он получит сообщение от Джованни?

Используя представленную ниже таблицу и политическую карту мира выполните задания.

**Численность и состав населения, 2017 г.**

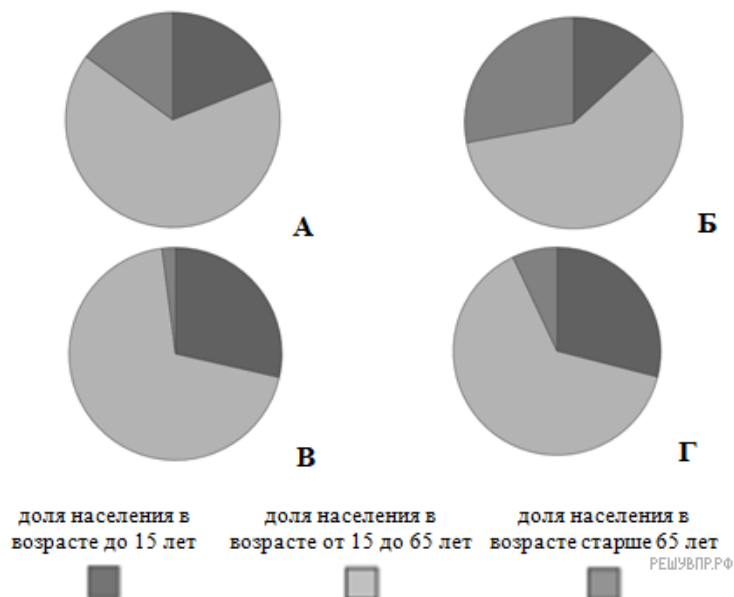
№	Страна	Численность населения, млн человек	Состав населения, %		
			Доля населения в возрасте до 15 лет	Доля населения в возрасте от 15 до 65 лет	Доля населения в возрасте старше 65 лет
1	Япония	126	13	59	28
2	Мексика	133	29	64	7
3	Саудовская Аравия	32	27	70	3
4	Австралия	26	18	66	16



Карта составлена по состоянию на 01.01.2017

**20.** Подпишите на политической карте мира название страны с самой большой численностью населения.

**21.** Определите, возрастной состав населения какой страны отражает каждая диаграмма. Запишите в ответе порядковые номера стран под соответствующими буквами.



Ответ: