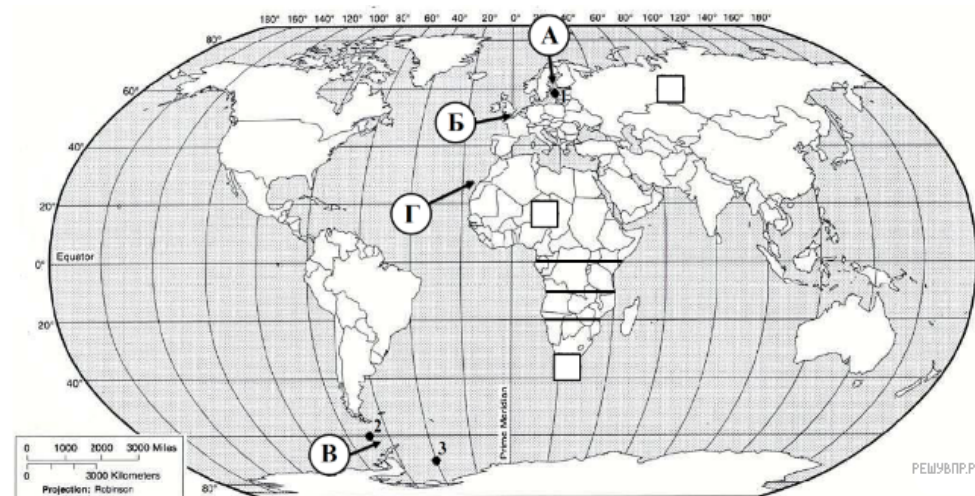


ВПР по географии 7 класс 2019 год. Вариант 12.

При выполнении заданий с кратким ответом впишите в поле для ответа цифру, которая соответствует номеру правильного ответа, или число, слово, последовательность букв (слов) или цифр. Ответ следует записывать без пробелов и каких-либо дополнительных символов. Дробную часть отделяйте от целой десятичной запятой. Единицы измерений писать не нужно.

Если вариант задан учителем, вы можете вписать или загрузить в систему ответы к заданиям с развернутым ответом. Учитель увидит результаты выполнения заданий с кратким ответом и сможет оценить загруженные ответы к заданиям с развернутым ответом. Выставленные учителем баллы отобразятся в вашей статистике.



Карта составлена по состоянию на 01.01.2019

1. На карте мира, изображён маршрут экспедиции одного из путешественников, портреты которых представлены ниже. Рассмотрите карту и портреты путешественников и выполните задания.

Маршрут экспедиций кого из путешественников изображён на карте?



Иван Крузенштерн



Витус Беринг



Фаддей Беллинсгаузен



Подпишите на карте современное название материка, который был открыт в ходе этой экспедиции.

2. На карте буквами обозначены крупные объекты, через которые проходило плавание, изображенное на рисунке. Запишите в таблицу названия этих объектов.

А	Б	В	Г

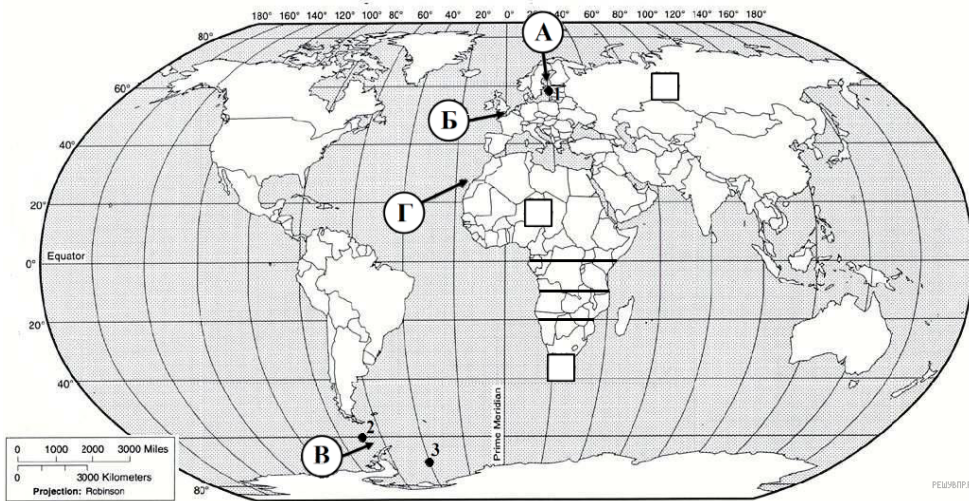
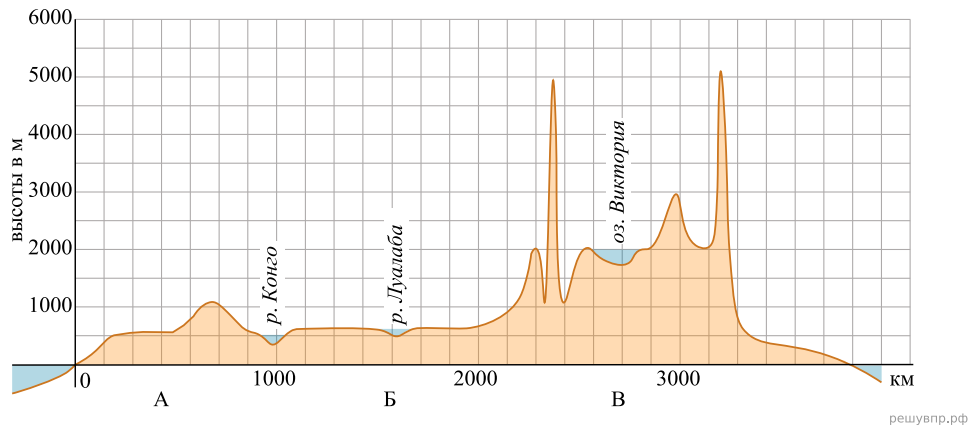


3. По линии маршрута экспедиции отмечены точки, расположенные на территории крупных географических объектов. Определите и запишите в ответе географические координаты точки 1.

4. Прочитайте текст, составленный по запискам путешественников, исследователей и туристов, посещавших объект, на территории которого расположена точка 1. Запишите в ответе название этого географического объекта.

Это море, расположено на севере Европы, оно глубоко врезано в сушу. Оно омывает территорию нескольких европейских стран, в том числе и России. Несмотря на северное расположение, не является таким холодным, как многие арктические моря. Оно относится к бассейну Атлантического океана. От его уровня идет отсчет абсолютных высот на физических картах. Площадь моря составляет 419 тыс. км². Средняя глубина его составляет более 50 м (минимальная — 10 м, а максимальная — 470 м).

На уроке географии Дмитрий построил профиль рельефа Африки, представленный на рисунке. Используя рисунок и карту мира выполните задания.



Карта составлена по состоянию на 01.01.2019

5. По какому из отрезков, проведённых на карте вдоль трёх параллелей, пересекающих материк Африка, построен профиль рельефа, представленный на рисунке? Укажите в ответе значение параллели.

Определите по карте протяжённость материка Африка в градусах по указанной Вами параллели.

Рассчитайте протяжённость материка Африка по указанной Вами параллели в километрах с помощью приведённой ниже таблицы. (Для расчёта воспользуйтесь калькулятором.)

Широта	0°	10°	20°	30°	40°	50°	60°	70°	80°	90°
Длина дуги параллели в 1°, км	111,3	109,6	104,6	96,5	85,4	71,7	55,8	38,2	19,4	0

6. Укажите географическое название крупной формы рельефа, которой соответствует участок профиля, обозначенный на верхнем рисунке буквой В.

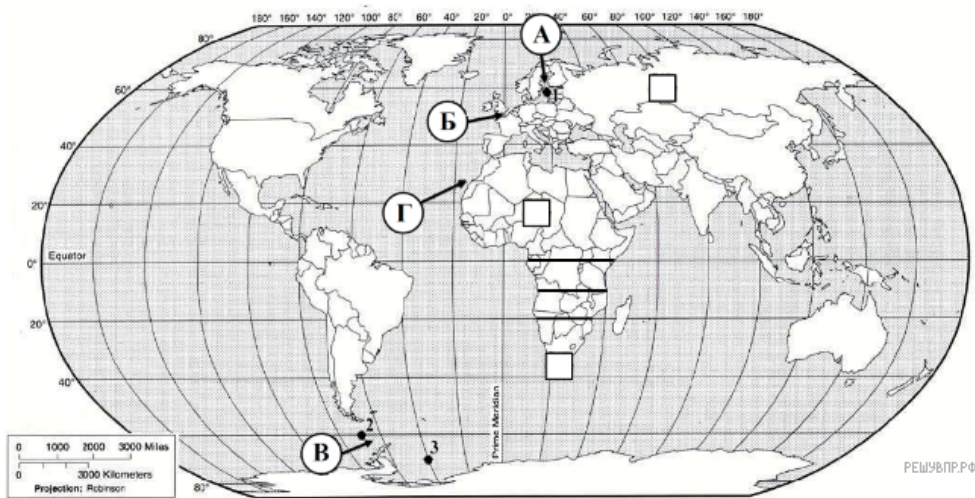
Определите наименьшую абсолютную высоту территории, через которую проходит профиль на этом участке.

7. На рисунке представлены значки, которыми обозначаются месторождения полезных ископаемых на географических картах.



Внесите в таблицу значки, обозначающие месторождения полезных ископаемых, которые добывают на территории, через которую построен профиль.

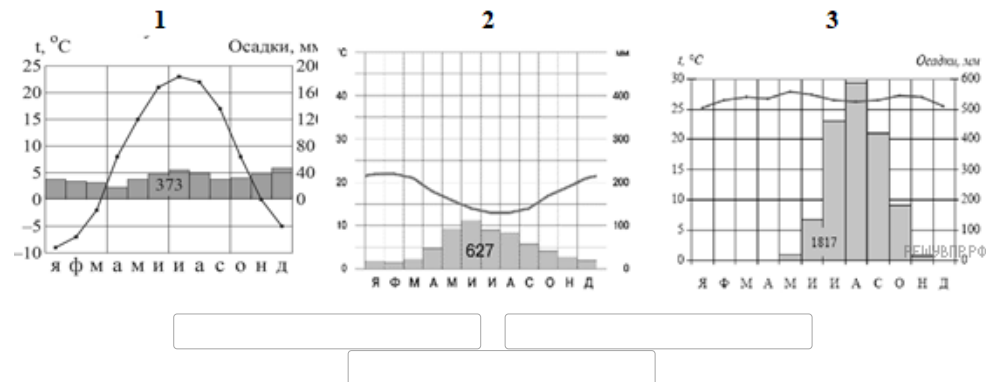
Урановые руды	Золото	Марганцевые руды	Нефть



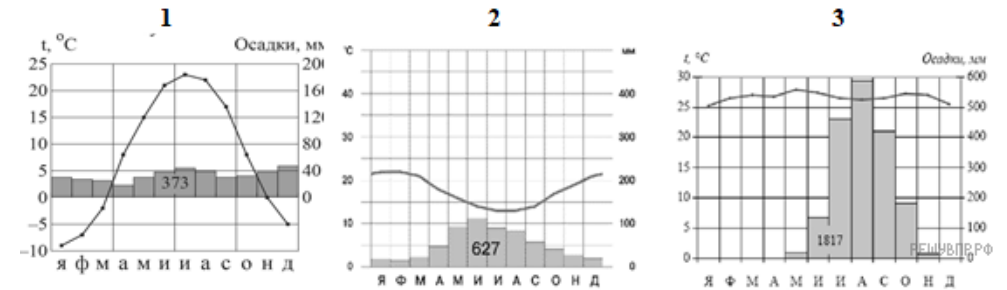
Карта составлена по состоянию на 01.01.2019

8. Рассмотрите рисунки с изображением климатограмм, построенных по данным метеонаблюдений в разных частях Земли, и выполните задания.

Определите, какому климатическому поясу соответствует каждая климатограмма. Подпишите название климатического пояса под соответствующей климатограммой.



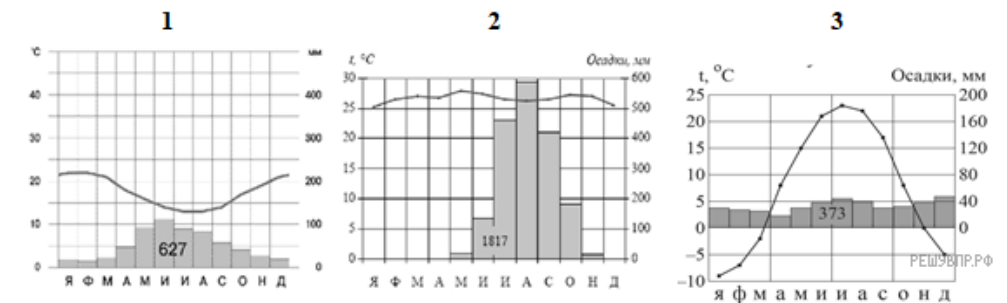
9. На карте мира территории, для которых построены изображённые на рисунках климатограммы, обозначены пустыми квадратами. Впишите в каждый квадрат на карте мира номер соответствующей климатограммы.



10. Какой природной зоне мира соответствуют приведённые ниже характеристики? Укажите в ответе название этой природной зоны.

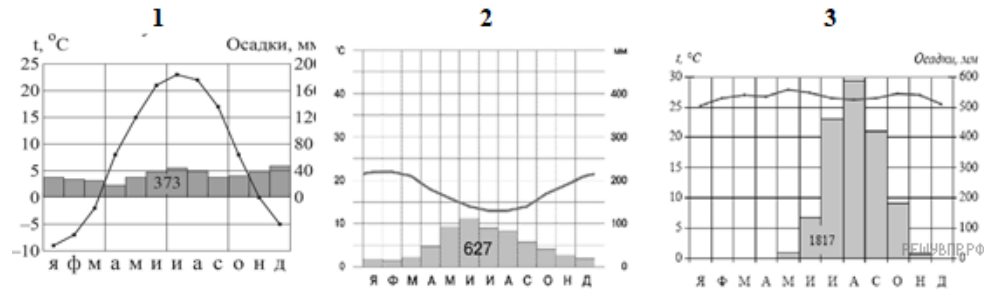
- 1) Занимает обширные территории Северной Америки и Евразии.
- 2) Четко выражены все сезоны года.
- 3) Среди растений преобладают хвойные породы деревьев (сосна, ель, лиственница).
- 4) Формируются подзолистые почвы.
- 5) Типичные представители животного мира: медведь, лиса, соболь, куница, белка, бурундук, лось и различные виды птиц.

Выберите климатограмму, соответствующую климатическим особенностям указанной Вами природной зоны. Укажите в ответе её номер.



11. По выбранной Вами в задании 3.2. климатограмме определите климатические показатели для указанной природной зоны и заполните таблицу.

Средняя температура воздуха, °С		Годовая амплитуда температур, °С	Среднегодовое количество осадков, мм	Месяц, на который приходится наибольшее количество осадков
в январе	в июле			



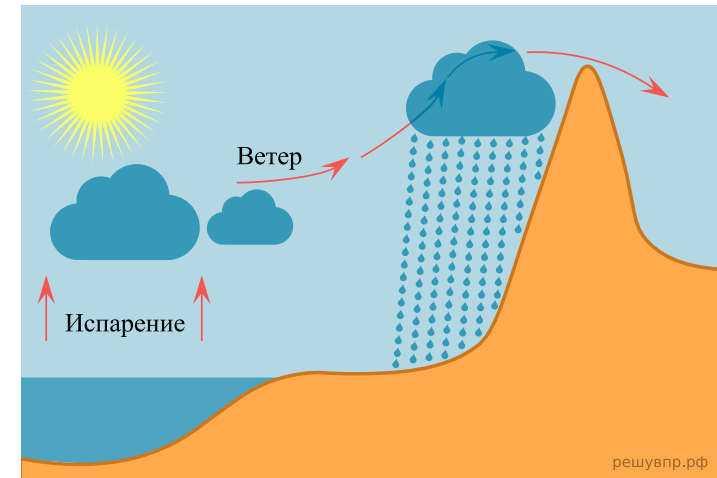
Для выполнения задания приводим текст задания 3.2:

Какой природной зоне мира соответствуют приведённые ниже характеристики? Укажите в ответе название этой природной зоны.

- 1) Занимает обширные территории Северной Америки и Евразии.
- 2) Четко выражены все сезоны года.
- 3) Среди растений преобладают хвойные породы деревьев (сосна, ель, лиственница).
- 4) Формируются подзолистые почвы.
- 5) Типичные представители животного мира: медведь, лиса, соболь, куница, белка, бурундук, лось и различные виды птиц.

Выберите климатограмму, соответствующую климатическим особенностям указанной Вами природной зоны. Укажите в ответе её номер.

Рассмотрите схему природного процесса и выполните задания.



12. Какой природный процесс отображён на схеме?

13. Установите последовательность этапов отображённого на схеме процесса.

ЭТАПЫ:

- 1) Температура воздуха понижается, происходит его конденсация.
- 2) Воздух с теплой водной поверхности перемещается в сторону суши и встречает на берегу препятствие в виде гор (возвышенностей).
- 3) Пытаясь преодолеть преграду, воздух поднимается по склону вверх.
- 4) Температура над поверхностью океана повышается и происходит испарение.
- 5) Происходит выпадение осадков на наветренном склоне и воздух движется дальше.

14. На каком склоне осадки не выпадают и почему?

15. Установите соответствие между географическими особенностями и материками, для которых они характерны: для этого к каждой позиции первого столбца подберите соответствующую позицию из второго столбца.

ГЕОГРАФИЧЕСКИЕ ОСОБЕННОСТИ

- А) Этот материк омывается водами всех океанов.
- Б) Большую часть территории материка занимают две страны.
- В) На территории материка часто возникают сильные ураганные ветры-торнадо.
- Г) На территории материка расположено самое глубокое озеро мира.
- Д) На этом материке расположена самая высокая вершина мира.
- Е) На западе материка расположены молодые горы, а на востоке — старые.

МАТЕРИКИ

- 1) Северная Америка
- 2) Евразия

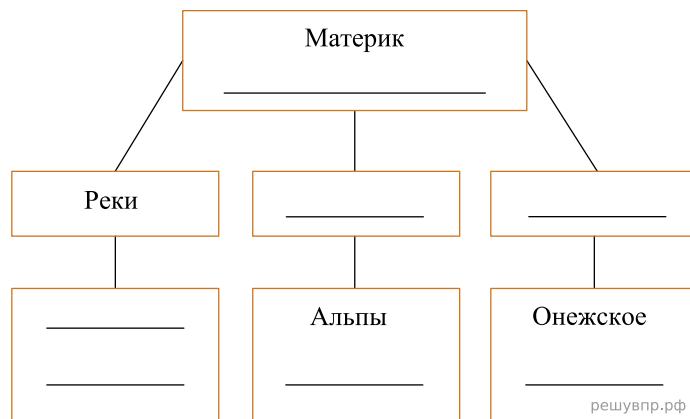
Запишите в таблицу выбранные цифры под соответствующими буквами.

Ответ:

А	Б	В	Г	Д	Е
<input type="text"/>	<input type="text"/>	<input type="text"/>	<input type="text"/>	<input type="text"/>	<input type="text"/>

16. В приведённом ниже списке перечислены крупные географические объекты. Выберите из представленного ниже списка названия географических объектов, расположенных на территории одного из этих материков, и заполните схему. Впишите в схему название материка, типы и названия выбранных Вами географических объектов.

Конго, Енисей, Эри, Виктория, Янцзы, Муррей, Анды, Памир, Севан, Замбези, Дарлинг, Аппалачи, Косцюшко.

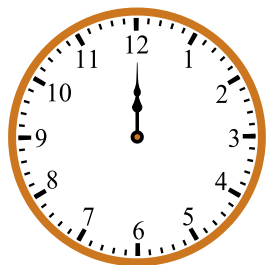


Карта составлена по состоянию на 01.01.2019

17. Джованни и Оливер познакомились на чемпионате мира по футболу. Джованни живёт в столице Италии, а Оливер — в столице Канады. Подростки общаются через Интернет, и при общении им приходится учитывать разницу во времени между их городами.

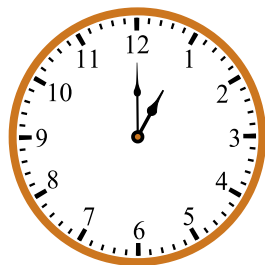
На политической карте мира выделите штриховкой страны, в которых живут подростки.

Джованни и Оливер познакомились на чемпионате мира по футболу. Джованни живёт в столице Италии, а Оливер — в столице Канады. Подростки общаются через Интернет, и при общении им приходится учитывать разницу во времени между их городами.



Гринвич
11 марта
12:00 (полдень)

решувпр.рф



11 марта
13:00

решувпр.рф

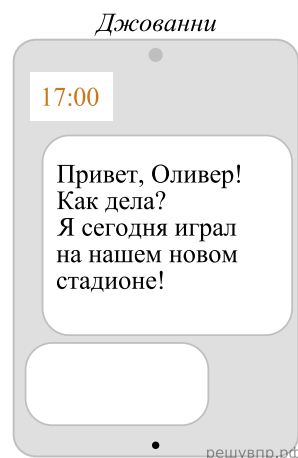


11 марта
08:00

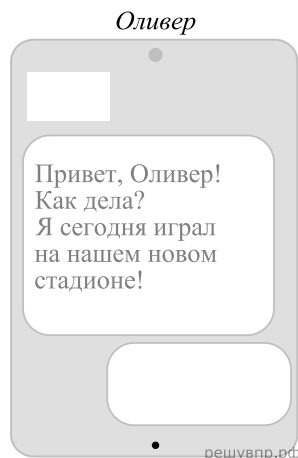
решувпр.рф

18. Вследствие вращения Земли время различается в разных её частях, и в Италии день наступает раньше, чем в Канаде. Часы на рисунках отображают время в городах, где живут подростки. Подпишите названия городов под соответствующими часами.

19. Джованни отправил Оливеру электронное сообщение в 17:00 по местному времени.



решувпр.рф



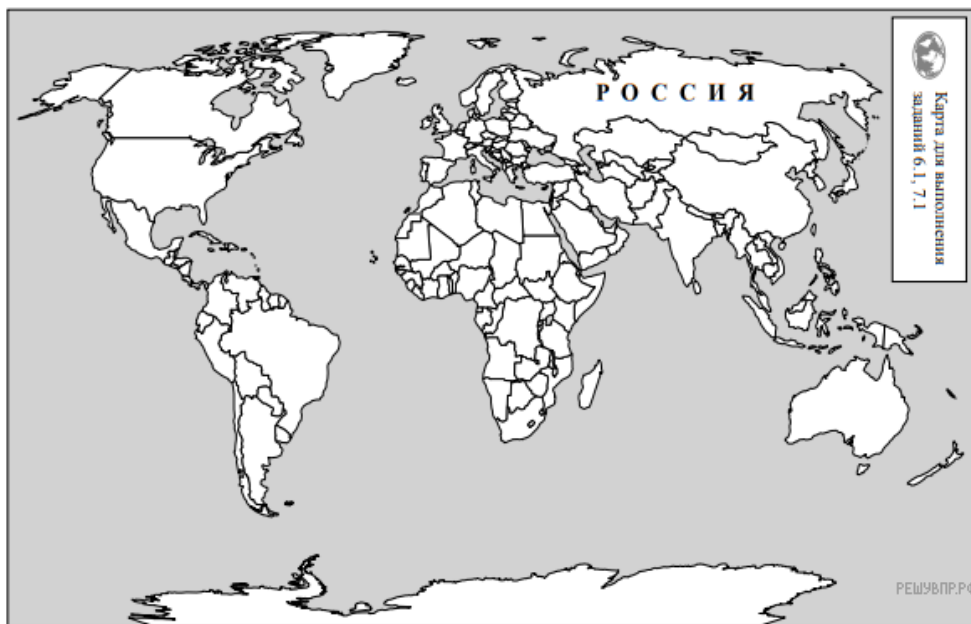
решувпр.рф

Какое время будет отображаться в соответствующем окне на экране смартфона Оливера, когда он получит сообщение от Джованни?

Используя представленную ниже таблицу и политическую карту мира выполните задания.

Численность и состав населения, 2017 г.

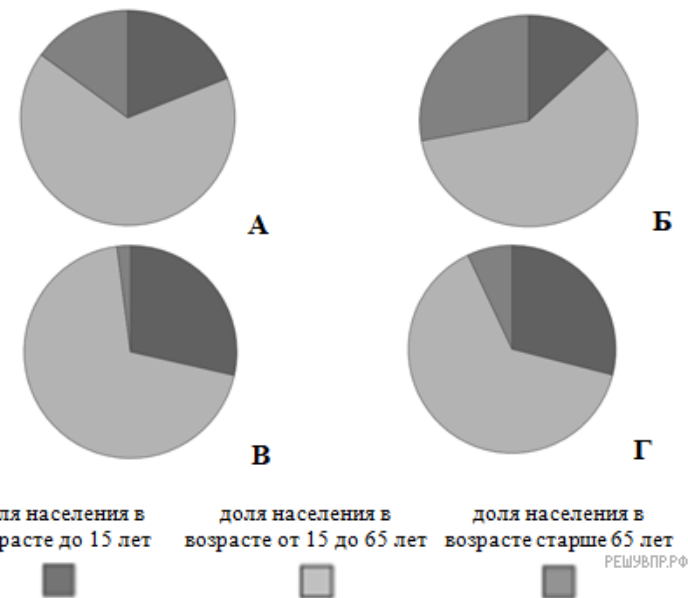
№	Страна	Численность населения, млн человек	Состав населения, %		
			Доля населения в возрасте до 15 лет	Доля населения в возрасте от 15 до 65 лет	Доля населения в возрасте старше 65 лет
1	Мексика	133	29	64	7
2	Саудовская Аравия	32	27	70	3
3	Австралия	26	18	66	16
4	Япония	126	13	59	28



Карта составлена по состоянию на 01.01.2017

20. Подпишите на политической карте мира название страны с самой большой численностью населения.

21. Определите, возрастной состав населения какой страны отражает каждая диаграмма. Запишите в ответе порядковые номера стран под соответствующими буквами.



Ответ:

А	Б	В	Г
<input type="text"/>	<input type="text"/>	<input type="text"/>	<input type="text"/>

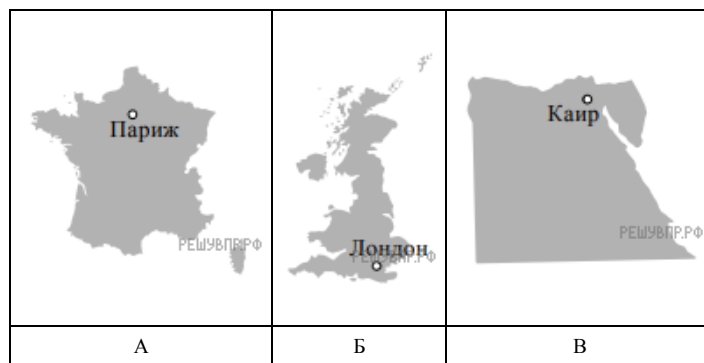
22. Представьте, что Вам было поручено взять интервью у зарубежного сверстника, чтобы он познакомил Вас со своей страной. Для иллюстрации этого интервью Вы попросили его прислать несколько фотографий, сделанных стране, в которой он живёт.

Рассмотрите фотографии и ответьте на вопросы.



В какой стране живёт Ваш сверстник?
Как называется столица этой страны?

23. Рассмотрите представленные ниже рисунки. Выберите рисунок с контуром страны, в которой живёт Ваш сверстник. Запишите в ответе букву, которой обозначен этот рисунок.



24. Предположите, какие ответы на вопросы о своей стране даст Ваш сверстник в ходе интервью. Запишите их в таблицу.

Вопрос	Ответ
1. В какой части света находится твоя страна?	
2. Какое(-ие) море(-я) омывает(-ют) берега твоей страны?	
3. Какие горы есть в твоей стране?	
4. Какие крупные города, кроме столицы, есть в твоей стране?	
5. В какой сфере хозяйства занято большинство жителей страны?	
6. Какие сельскохозяйственные культуры выращивают в твоей стране?	
7. Какие достопримечательности можно посмотреть в твоей стране?	

Для выполнения задания приводим текст задания 8.1:
Представьте, что Вам было поручено взять интервью у зарубежного сверстника, чтобы он познакомил Вас со своей страной. Для иллюстрации этого интервью Вы попросили его прислать несколько фотографий, сделанных стране, в которой он живёт.

Рассмотрите фотографии и ответьте на вопросы.



*В какой стране живёт Ваш сверстник?
Как называется столица этой страны?*