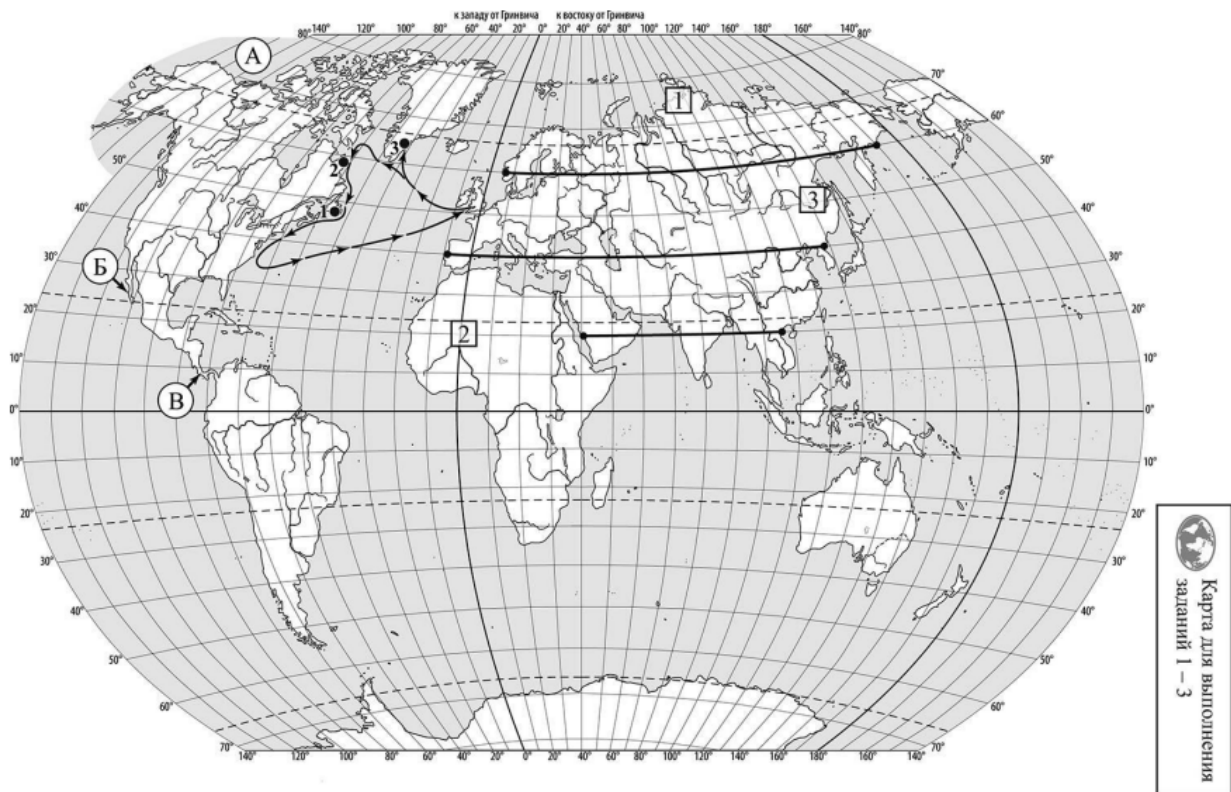


ВПР по географии 7 класс 2022 год. Вариант 16.

При выполнении заданий с кратким ответом впишите в поле для ответа цифру, которая соответствует номеру правильного ответа, или число, слово, последовательность букв (слов) или цифр. Ответ следует записывать без пробелов и каких-либо дополнительных символов. Дробную часть отделяйте от целой десятичной запятой. Единицы измерений писать не нужно.

Если вариант задан учителем, вы можете вписать или загрузить в систему ответы к заданиям с развернутым ответом. Учитель увидит результаты выполнения заданий с кратким ответом и сможет оценить загруженные ответы к заданиям с развернутым ответом. Выставленные учителем баллы отобразятся в вашей статистике.



РЕШУ ВПР.РФ

Карта составлена по состоянию на 01.01.2022

1. На карте мира изображён маршрут экспедиции одного из путешественников, портреты которых представлены ниже. Рассмотрите карту и портреты путешественников и выполните задания.

Маршрут экспедиции кого из путешественников изображён на карте?



П.П. Семёнов-Тян-Шанский



Джон Кабот



Александр Маккензи

РЕШУ ВПР.РФ

Подпишите на карте название материка, вдоль берегов которого проходил маршрут экспедиции.

2. На карте буквами обозначены объекты, определяющие географическое положение материка, вдоль берегов которого проходил маршрут экспедиции. Выберите из приведённого списка и запишите в таблицу названия этих объектов.

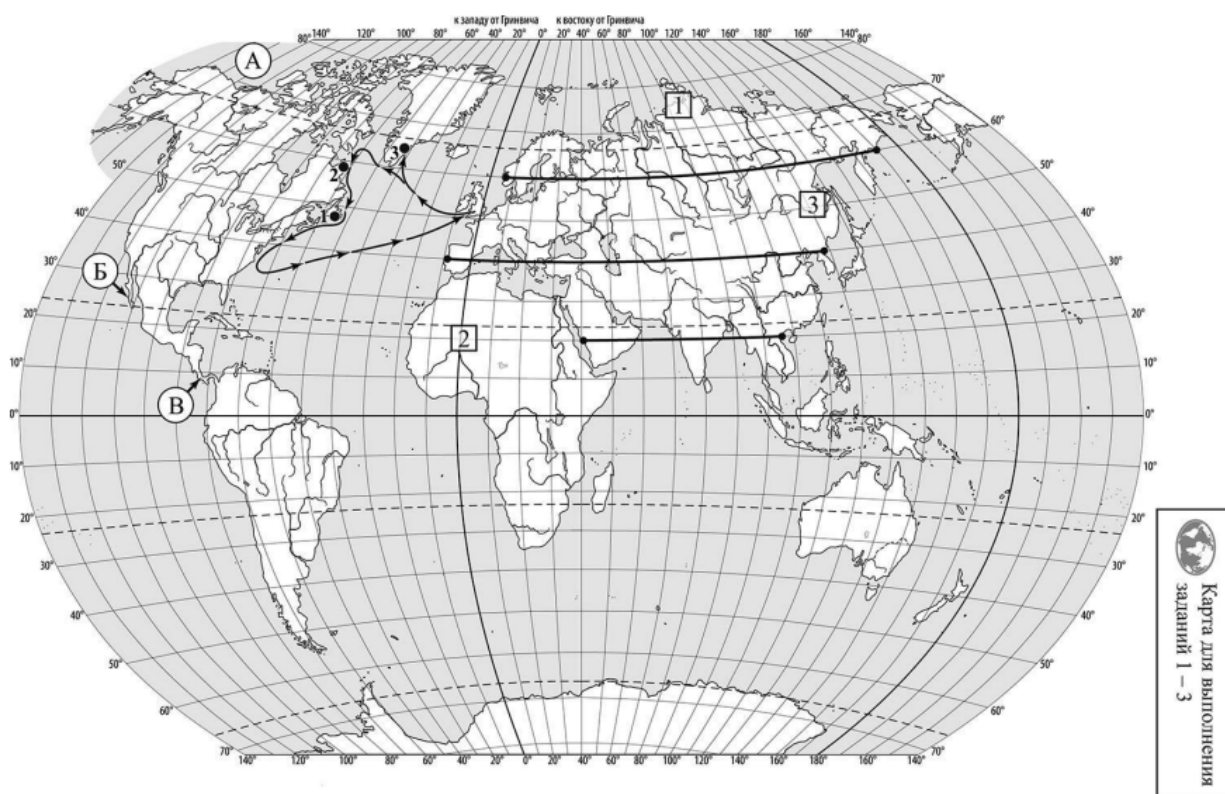
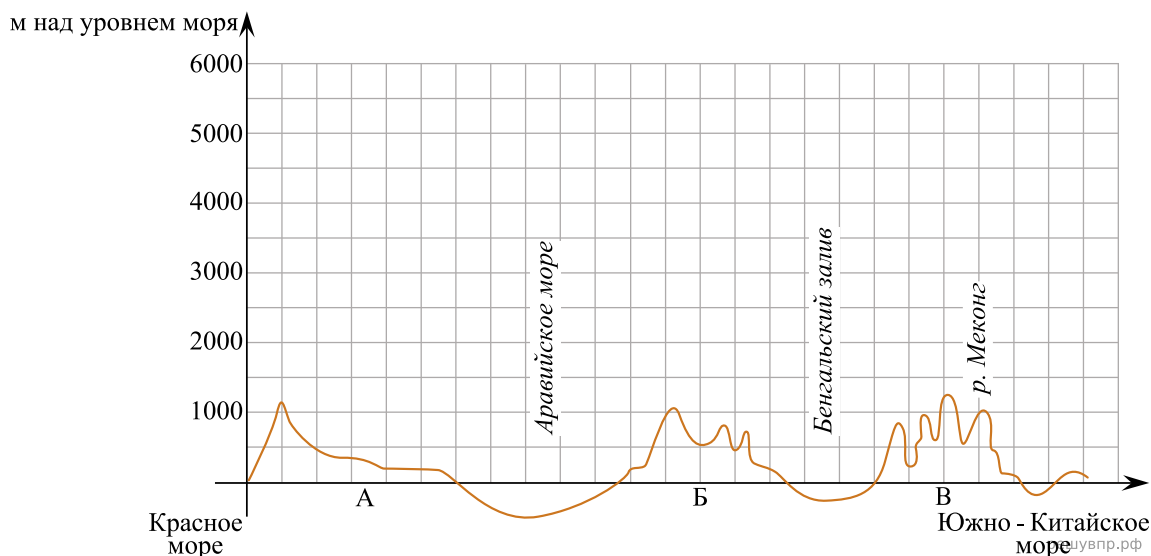
Тихий океан, полуостров Калифорния, Пиренейский полуостров, Панамский перешеек, острова Огненная Земля, Северный Ледовитый океан.

А	Б	В
<input type="text"/>	<input type="text"/>	<input type="text"/>

3. По линии маршрута экспедиции отмечены точки, расположенные на территории крупных географических объектов. Определите и запишите в ответе географические координаты точки 3.

На территории какого географического объекта расположена точка 3? Запишите в ответе его название.

На уроке географии Мария построила профиль рельефа Евразии, представленный на рисунке. Используя рисунок и карту мира, выполните задания



Карта составлена по состоянию на 01.01.2022

4. По какому из отрезков, проведённых на карте вдоль трёх параллелей, пересекающих материк Евразия, построен профиль рельефа, представленный на рисунке 1? Укажите в ответе значение параллели.

Определите по карте протяжённость материка Евразия в градусах по указанной Вами параллели.

Рассчитайте протяжённость материка Евразия по указанной Вами параллели в километрах с помощью приведённой ниже таблицы. (Для расчёта воспользуйтесь калькулятором.)

Широта	0°	5°	10°	15°	20°	25°	30°	35°	40°
Длина дуги параллели в 1°, км	111,3	110,9	109,6	107,6	104,6	101,0	96,5	91,3	85,4

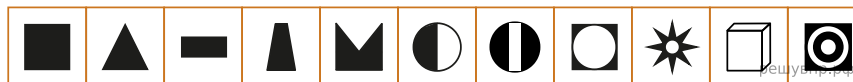
Широта	45°	50°	55°	60°	65°	70°	75°	80°	85°	90°
Длина дуги параллели в 1°, км	78,8	71,7	64,0	55,8	47,2	38,2	28,9	19,4	19,4	0

5. Какой крупной форме рельефа соответствует участок профиля, обозначенный на рисунке буквой Б?

- 1) Великая Китайская равнина
- 2) Уральские горы
- 3) Среднесибирское плоскогорье
- 4) плоскогорье Декан

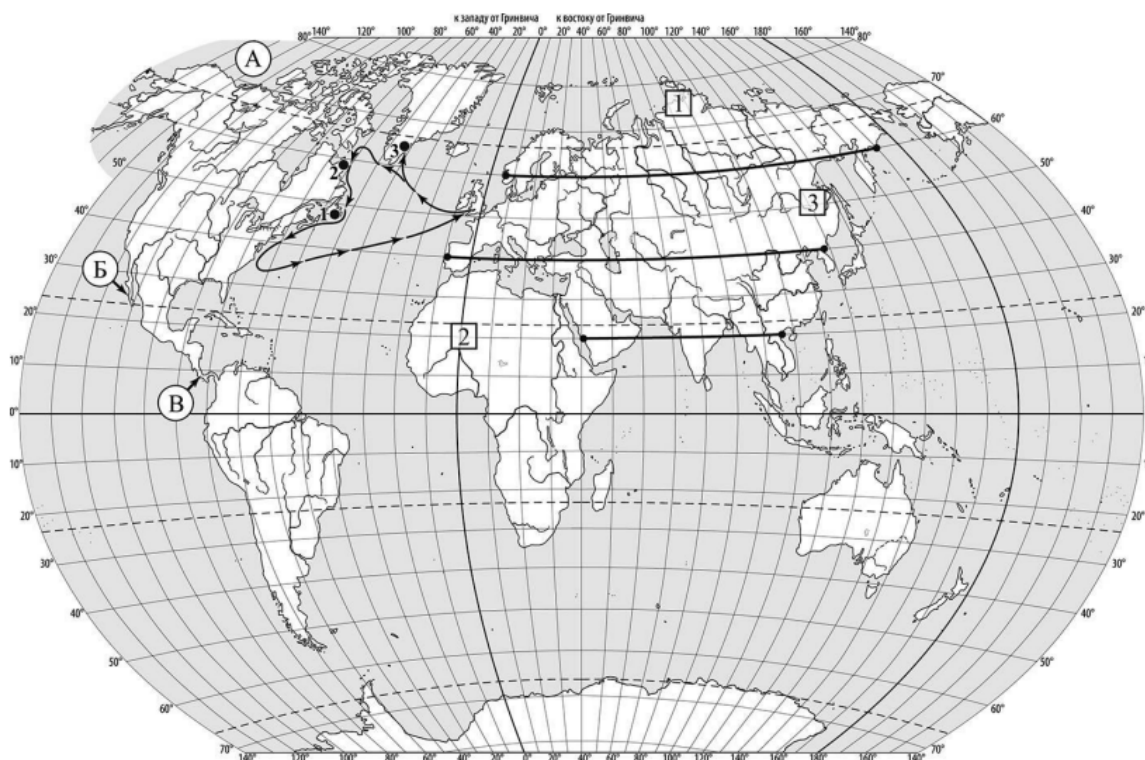
Определите наибольшую абсолютную высоту территории, через которую проходит профиль на этом участке.

6. На рисунке представлены значки, которыми обозначаются месторождения полезных ископаемых на географических картах.



Внесите в таблицу значки, обозначающие месторождения полезных ископаемых, которые добывают на территории, обозначенной на профиле буквой Б.

Железные руды	Медные руды	Золото	Каменный уголь



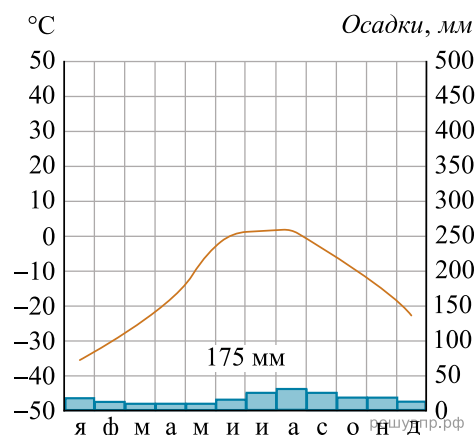
Карта для выполнения заданий 1 – 3

РЕШУ ВПР.РФ

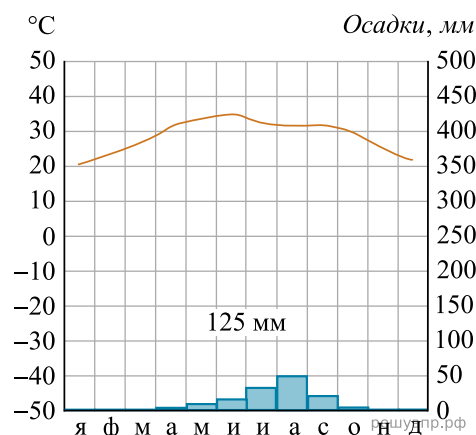
Карта составлена по состоянию на 01.01.2022

7. Рассмотрите рисунки с изображением климатограмм, построенных по данным метеонаблюдений в разных частях Земли, и выполните задания.

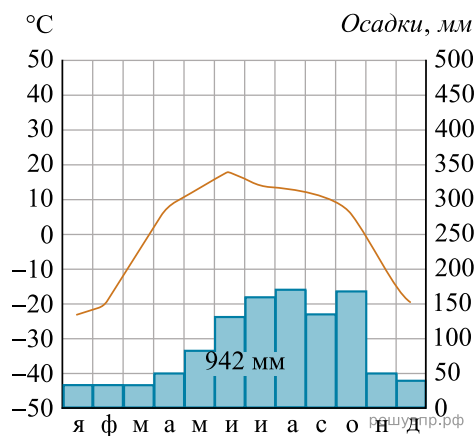
Определите, какому климатическому поясу соответствует каждая климатограмма. Подпишите название климатического пояса под соответствующей климатограммой.



1



2

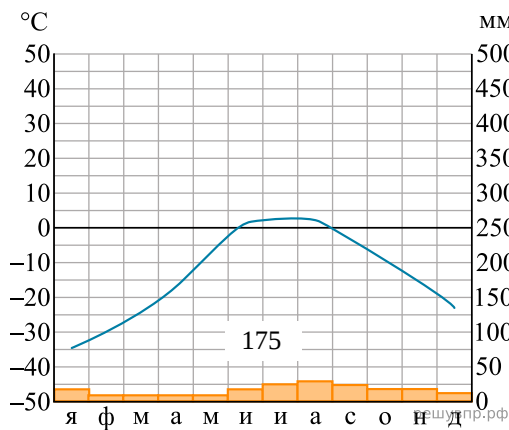


3

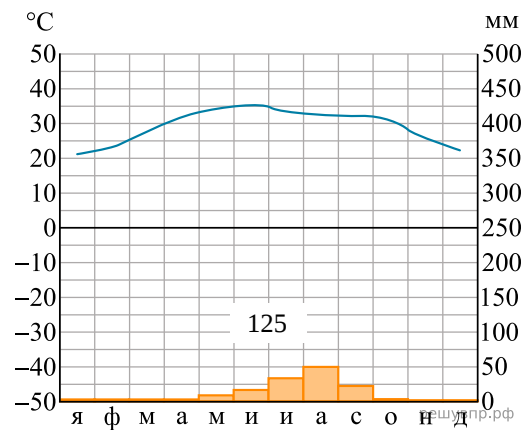
8. Какой природной зоне мира соответствуют приведённые ниже характеристики? Укажите в ответе название этой природной зоны.

- 1) Характерна заболоченность, много озёр и рек, часть территории находится в зоне вечной мерзлоты.
- 2) Зимы продолжительные холодные с устойчивым снежным покровом, лето короткое, но тёплое.
- 3) Растительный покров представлен хвойными деревьями.
- 4) Типичные представители животного мира — бурый медведь, рысь, россомаха, волк, лисица, глухарь, рябчик.
- 5) Традиционные занятия населения — охота на пушного зверя, сбор дикорастущих ягод и грибов, заготовка древесины.

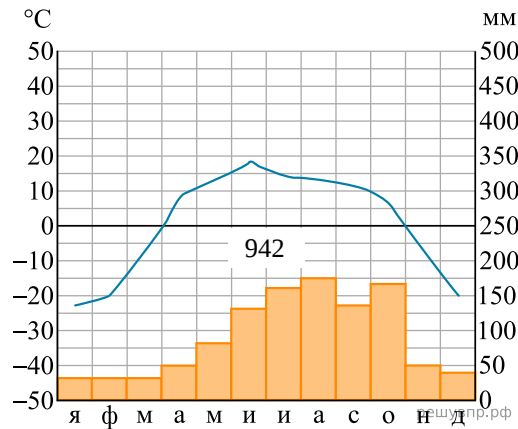
Выберите климатограмму, соответствующую климатическим особенностям указанной Вами природной зоны. Укажите в ответе её номер.



1



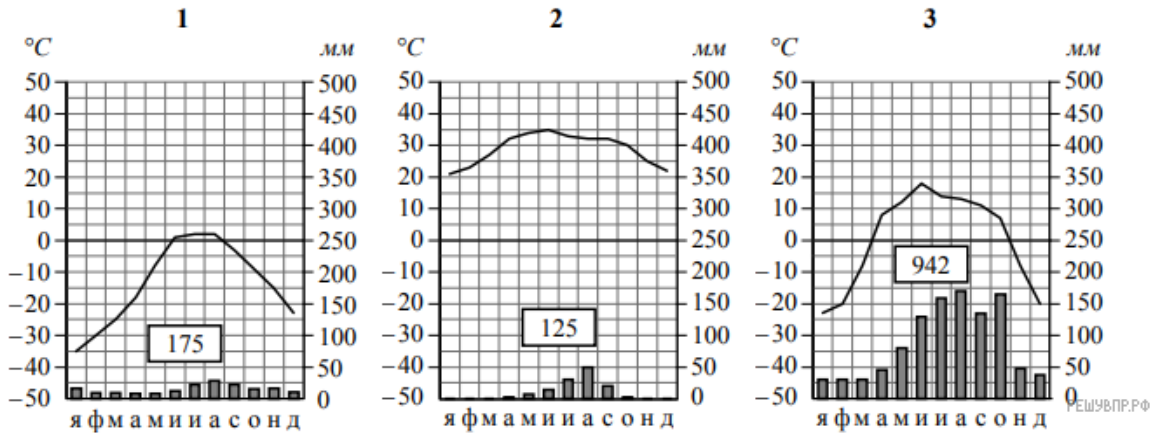
2



3

9. По выбранной Вами климатограмме определите климатические показатели для указанной природной зоны и заполните таблицу.

Средняя температура воздуха, °С		Годовая амплитуда температур, °С	Годовое количество осадков, мм	Месяц, на который приходится наибольшее количество осадков
в январе	в июле			



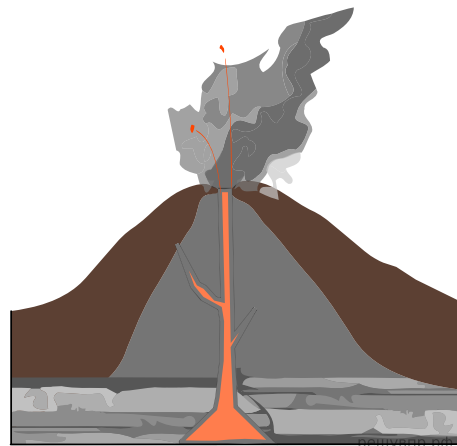
Для выполнения задание приводим текст задания 3.2:

Какой природной зоне мира соответствуют приведённые ниже характеристики? Укажите в ответе название этой природной зоны.

- 1) Характерна заболоченность, много озёр и рек, часть территории находится в зоне вечной мерзлоты.
- 2) Зимы продолжительные холодные с устойчивым снежным покровом, лето короткое, но тёплое.
- 3) Растительный покров представлен хвойными деревьями.
- 4) Типичные представители животного мира — бурый медведь, рысь, россомаха, волк, лисица, глухарь, рябчик.
- 5) Традиционные занятия населения — охота на пушиного зверя, сбор дикорастущих ягод и грибов, заготовка древесины.

Выберите климатограмму, соответствующую климатическим особенностям указанной Вами природной зоны. Укажите в ответе её номер.

Рассмотрите схему природного процесса и выполните задания.



10. Какой природный процесс отображён на схеме?

11. Установите последовательность этапов отображённого на схеме процесса. Запишите в ответе порядковые номера этапов.

ЭТАПЫ:

- 1) Лава на земной поверхности охлаждается и затвердевает, образуя вулканическую породу.
- 2) В верхней мантии образуется очаг магмы.
- 3) При накоплении застывшей лавы формируется конусовидная гора с кратером на вершине, через который происходят последующие излияния лавы.
- 4) Магма поднимается по трещинам в земной коре и изливается на земную поверхность в виде лавы.
- 5) Раскалённая магма выделяет газы и пары воды, которые, создавая огромное давление, обеспечивают продвижение магмы к земной поверхности.

12. Установите соответствие между материками и их географическими особенностями.

Материки:

- А) Южная Америка
- Б) Северная Америка

Географические особенности:

- 1) Для центральной части материка характерны ураганы и смерчи — торнадо.
- 2) По территории протекает самая длинная и полноводная река Земли, площадь бассейна которой занимает около 40% территории материка.
- 3) На материке расположена самая крупная в мире система озёр, соединённых между собой реками и проливами.
- 4) В северной части материк пересекается экватором.
- 5) В горах материка расположены самые высокогорные в мире города, селения и обрабатываемые поля.
- 6) К северу от материка расположен один из крупнейших в мире архипелагов.

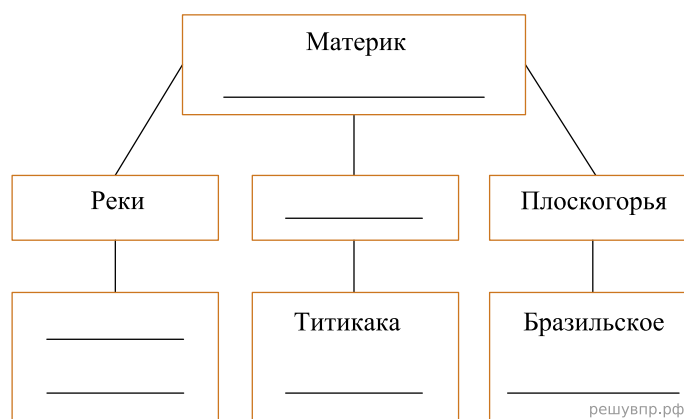
Запишите в таблицу выбранные цифры под буквами, которыми обозначены материки.

Ответ:

А	Б
□	□

13. В приведённом ниже списке перечислены крупные географические объекты. Выберите из представленного ниже списка названия географических объектов, расположенных на территории одного из материков: Южная Америка, Северная Америка, и заполните схему. Впишите в схему название материка, типы и названия выбранных Вами географических объектов.

Миссисипи, Гвианское, Уэдделла, Парана, Нил, Кордильеры, Антарктический, Маракайбо, Байкал, Амазонка, Котопахи, Виктория.



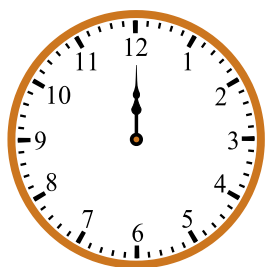
Рашид и Тимур познакомились на летней олимпиаде в Бразилии. Рашид живёт в столице Египта, а Тимур — в столице Монголии. Подростки общаются через Интернет, и при общении им приходится учитывать разницу во времени между их городами.



Карта составлена по состоянию на 01.01.2022

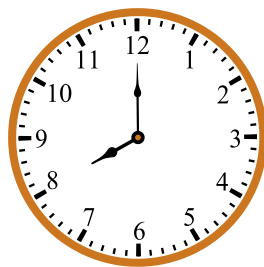
14. На политической карте мира выделите штриховкой страны, в которых живут подростки.

15. Вследствие вращения Земли время различается в разных её частях, и в Египте день наступает позже, чем в Монголии. Часы на рисунках отображают время в городах, где живут подростки. Подпишите названия городов под соответствующими часами.



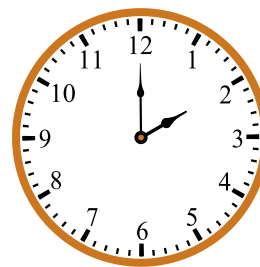
Гринвич
12:00 (полдень)

решувпр.рф



5 мая
20:00

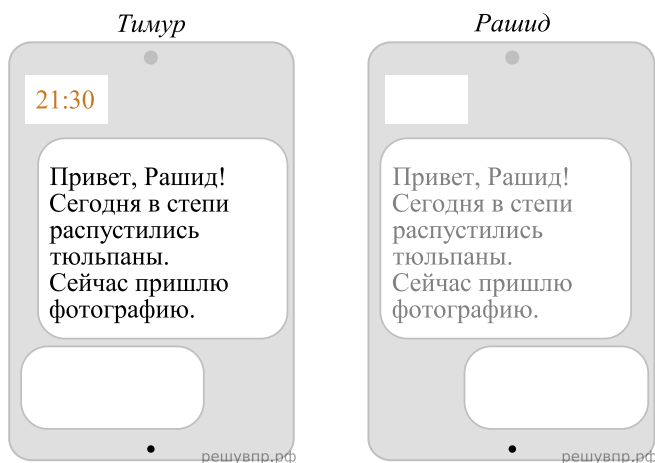
решувпр.рф



5 мая
14:00

решувпр.рф

16. Тимур отправил Рашиду электронное сообщение в 21 : 30 по местному времени.



Какое время будет отображаться в соответствующем окне на экране смартфона Рашида, когда он получит сообщение от Тимура?

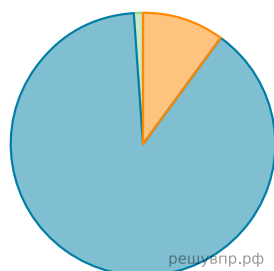
Используя представленную ниже таблицу выполните задания.

Численность и возрастной состав населения, 2018 г.

№	Страна	Численность занятого населения, млн человек	Доля населения, %		
			в возрасте до 15 лет	в возрасте от 15 до 65 лет	в возрасте старше 65 лет
1	Нигерия	203	41	56	23
2	Бразилия	213	22	69	9
3	Катар	2,5	13	86	1
4	Германия	81	13	65	22

17. Расположите страны в порядке уменьшения численности населения, начиная со страны с самой большой численностью. Запишите в ответе последовательность порядковых номеров этих стран.

18. Возрастной состав населения какой страны, из приведённых в таблице, отражает представленная на рисунке диаграмма? Запишите в ответе название страны.



- Доля населения в возрасте до 15
- Доля населения в возрасте от 15 до 65
- Доля населения в возрасте от 65 и старше

Представьте, что Вы познакомились со своим сверстником, который живёт за границей, и он прислал Вам фотографии, сделанные в его стране.

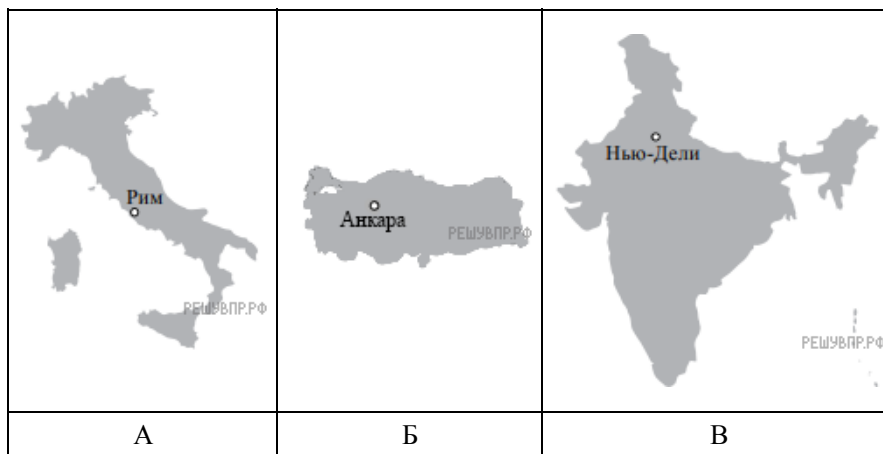
Рассмотрите фотографии и ответьте на вопросы.



19. В какой стране живёт Ваш сверстник?

20. Рассмотрите представленные ниже рисунки. Выберите рисунок с контуром страны, в которой живёт Ваш сверстник. Запишите в ответе букву, которой обозначен этот рисунок.

На каком материке находится эта страна?



Карты составлены по состоянию на 01.01.2022