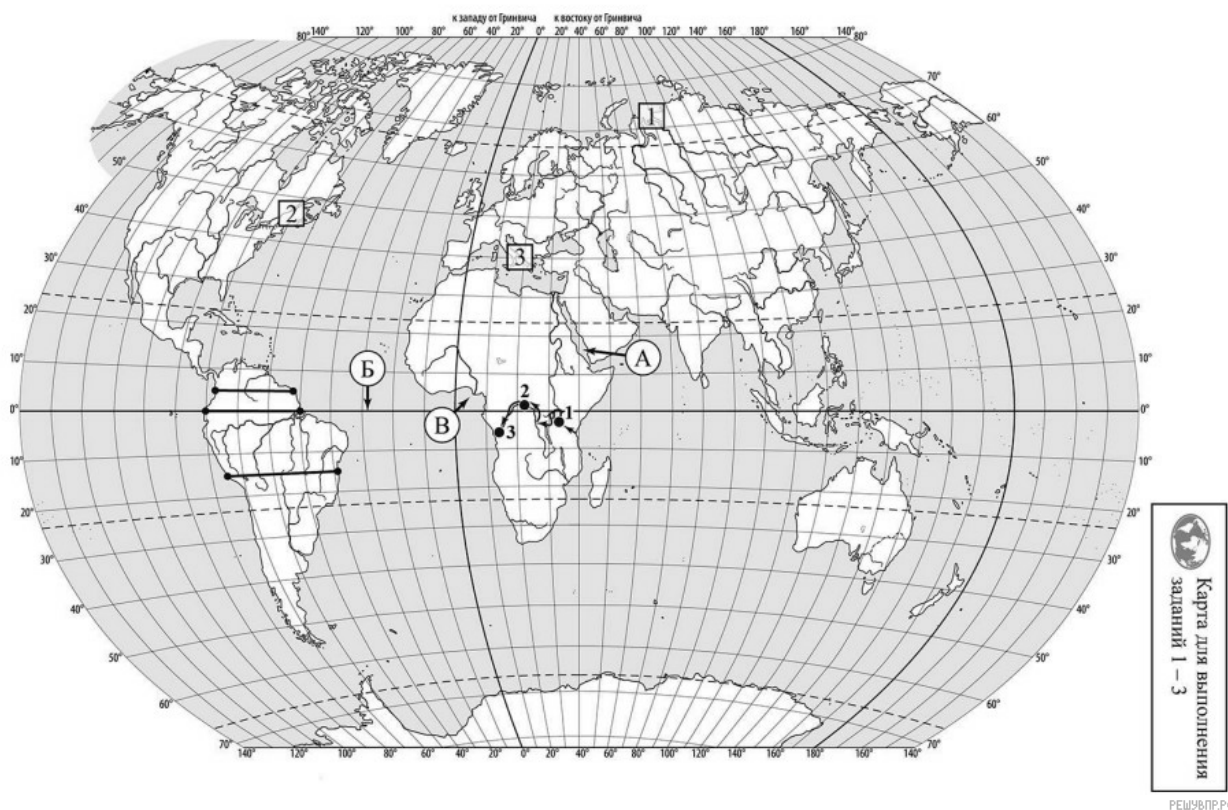


**ВПР по географии 7 класс 2022 год. Вариант 14.**

При выполнении заданий с кратким ответом впишите в поле для ответа цифру, которая соответствует номеру правильного ответа, или число, слово, последовательность букв (слов) или цифр. Ответ следует записывать без пробелов и каких-либо дополнительных символов. Дробную часть отделяйте от целой десятичной запятой. Единицы измерений писать не нужно.

Если вариант задан учителем, вы можете вписать или загрузить в систему ответы к заданиям с развернутым ответом. Учитель увидит результаты выполнения заданий с кратким ответом и сможет оценить загруженные ответы к заданиям с развернутым ответом. Выставленные учителем баллы отобразятся в вашей статистике.



Карта составлена по состоянию на 01.01.2022

1. На карте мира изображён маршрут экспедиции одного из путешественников, портреты которых представлены ниже. Рассмотрите карту и портреты путешественников и выполните задания.

Маршрут экспедиции кого из путешественников изображён на карте?



*Америго Вестуччи*



*Александр Гумбольдт*



*Генри Стэнли*

РЕШУ ВПР.РФ

Подпишите на карте название материка, по которому проходил маршрут экспедиции.

2. На карте буквами обозначены объекты, определяющие географическое положение материка, по которому проходил маршрут экспедиции. Выберите из приведённого списка и запишите в таблицу названия этих объектов.

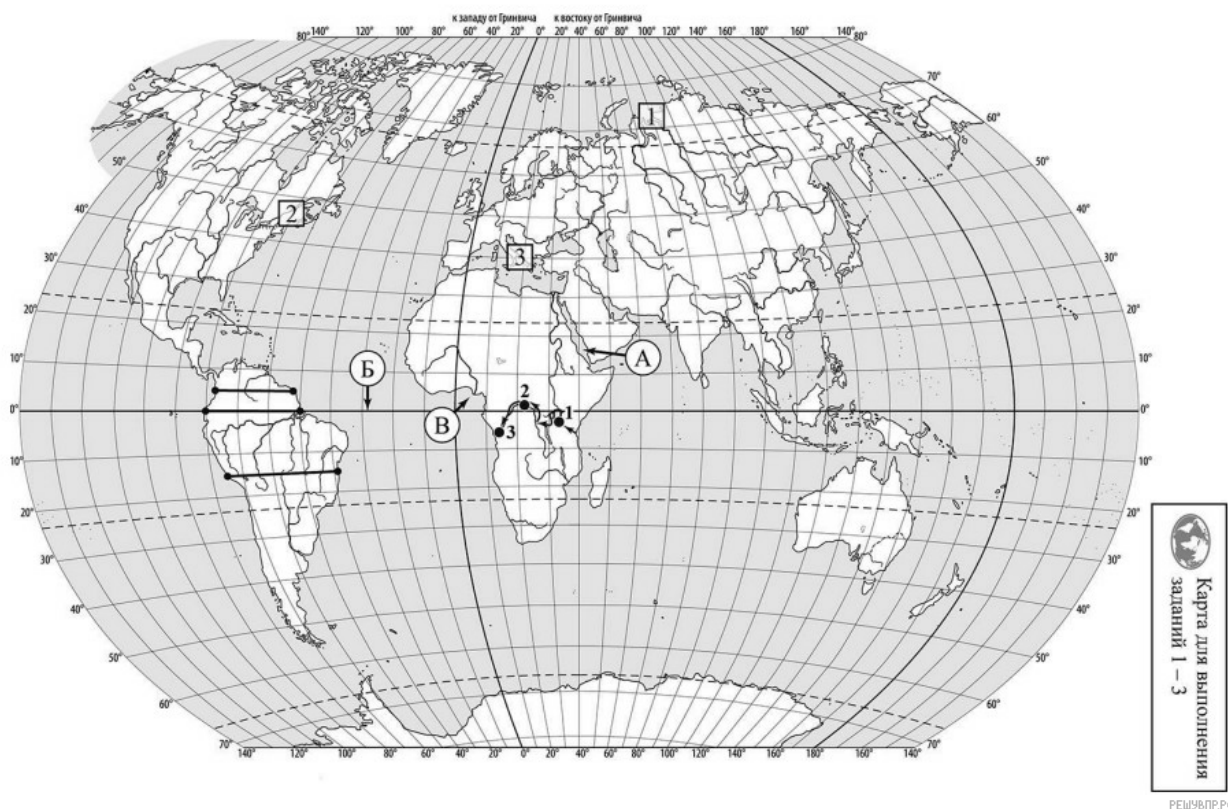
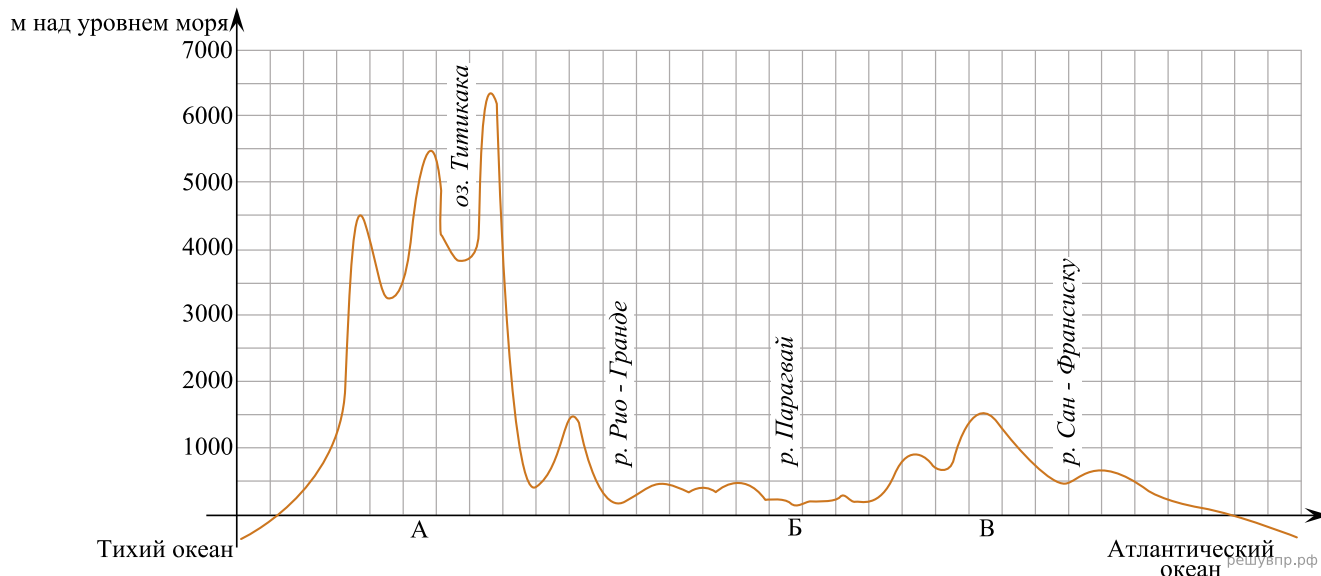
*Мексиканский залив, Средиземное море, экватор, Северный тропик, Красное море, Гвинейский залив.*

А	Б	В

3. По линии маршрута экспедиции отмечены точки, расположенные на территории крупных географических объектов. Определите и запишите в ответе географические координаты точки 2.

На территории какого географического объекта расположена точка 2? Запишите в ответе его название.

На уроке географии Василий построил профиль рельефа Южной Америки, представленный на рисунке. Используя рисунок и карту мира, выполните задания.



Карта составлена по состоянию на 01.01.2022

4. По какому из отрезков, проведённых на карте вдоль трёх параллелей, пересекающих материк Южная Америка, построен профиль рельефа, представленный на рисунке? Укажите в ответе значение параллели.

Определите по карте протяжённость материка Южная Америка в градусах по указанной Вами параллели.

Рассчитайте протяжённость материка Южная Америка по указанной Вами параллели в километрах с помощью приведённой ниже таблицы. (Для расчёта воспользуйтесь калькулятором.)

Широта	0°	5°	10°	15°	20°	25°	30°	35°	40°
Длина дуги параллели в 1°, км	111,3	110,9	109,6	107,6	104,6	101,0	96,5	91,3	85,4

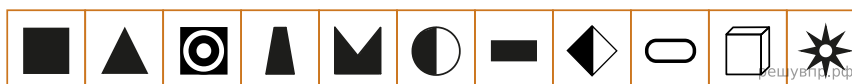
Широта	45°	50°	55°	60°	65°	70°	75°	80°	85°	90°
Длина дуги параллели в 1°, км	78,8	71,7	64,0	55,8	47,2	38,2	28,9	19,4	19,4	0

5. Какой крупной форме рельефа соответствует участок профиля, обозначенный на рисунке буквой В?

- 1) Оринокская низменность
- 2) Бразильское плоскогорье
- 3) Гвианское плоскогорье
- 4) Ла-Платская низменность

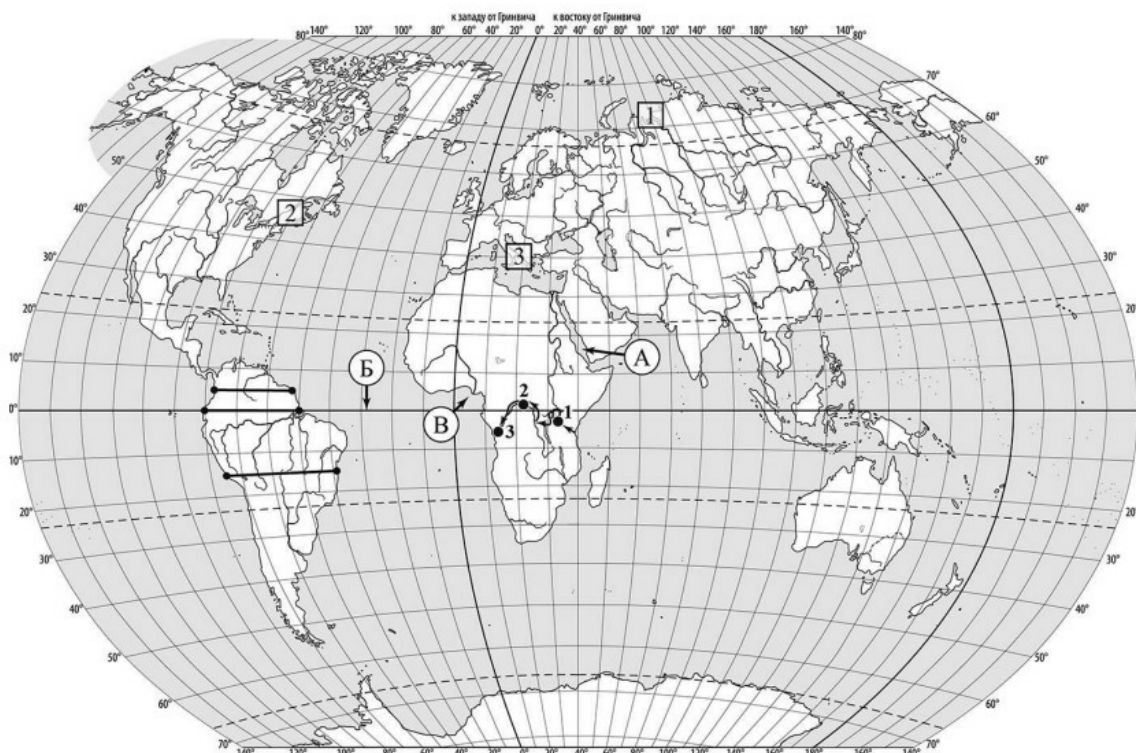
Определите наибольшую абсолютную высоту территории, через которую проходит профиль на этом участке.

6. На рисунке представлены значки, которыми обозначаются месторождения полезных ископаемых на географических картах.



Внесите в таблицу значки, обозначающие месторождения полезных ископаемых, которые добывают на территории, обозначенной на профиле буквой В.

Железные руды	Алмазы	Марганцевые руды	Урановые руды

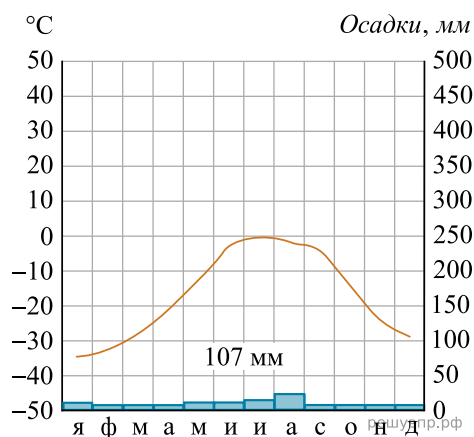


Карта для выполнения заданий 1 – 3  
РЕШУ ВПР.РФ

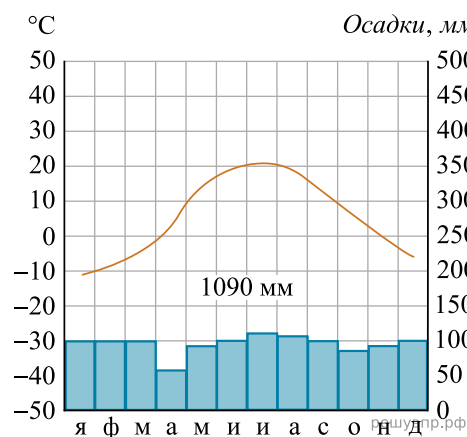
Карта составлена по состоянию на 01.01.2022

7. Рассмотрите рисунки с изображением климатограмм, построенных по данным метеонаблюдений в разных частях Земли, и выполните задания.

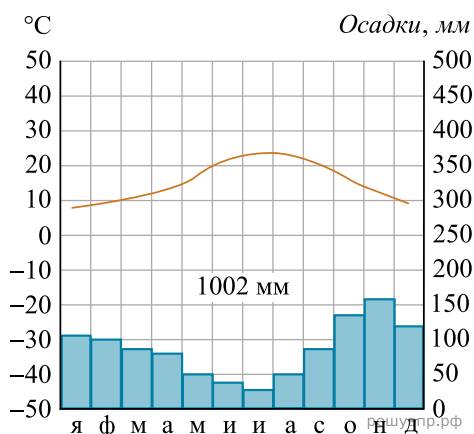
Определите, какому климатическому поясу соответствует каждая климатограмма. Подпишите название климатического пояса под соответствующей климатограммой.



1



2



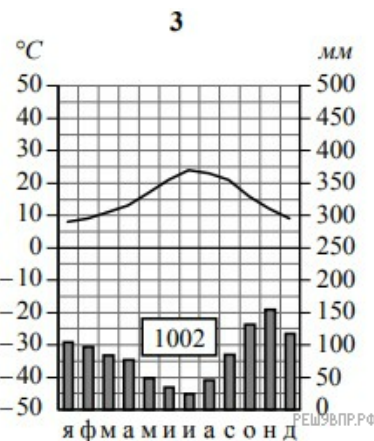
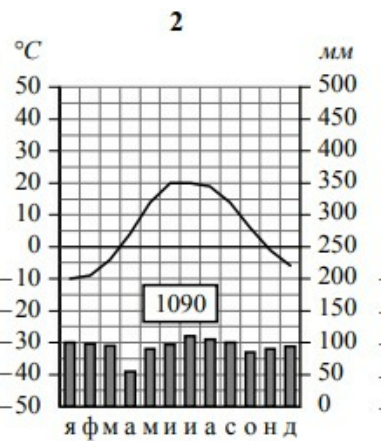
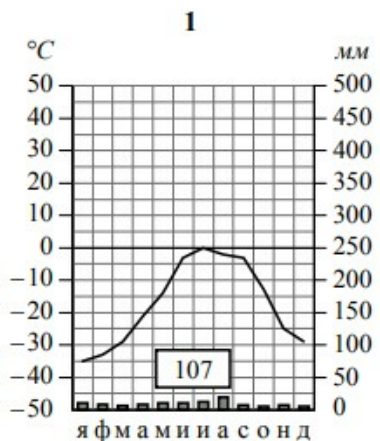
3



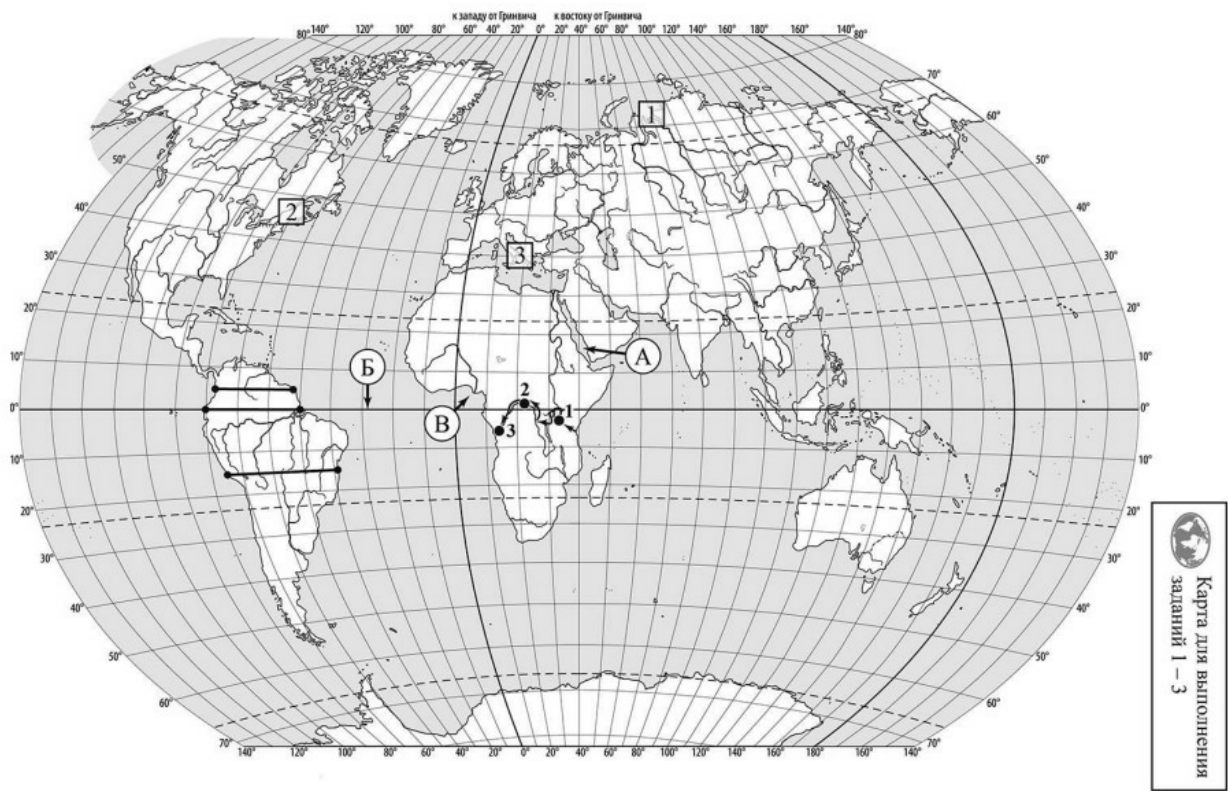
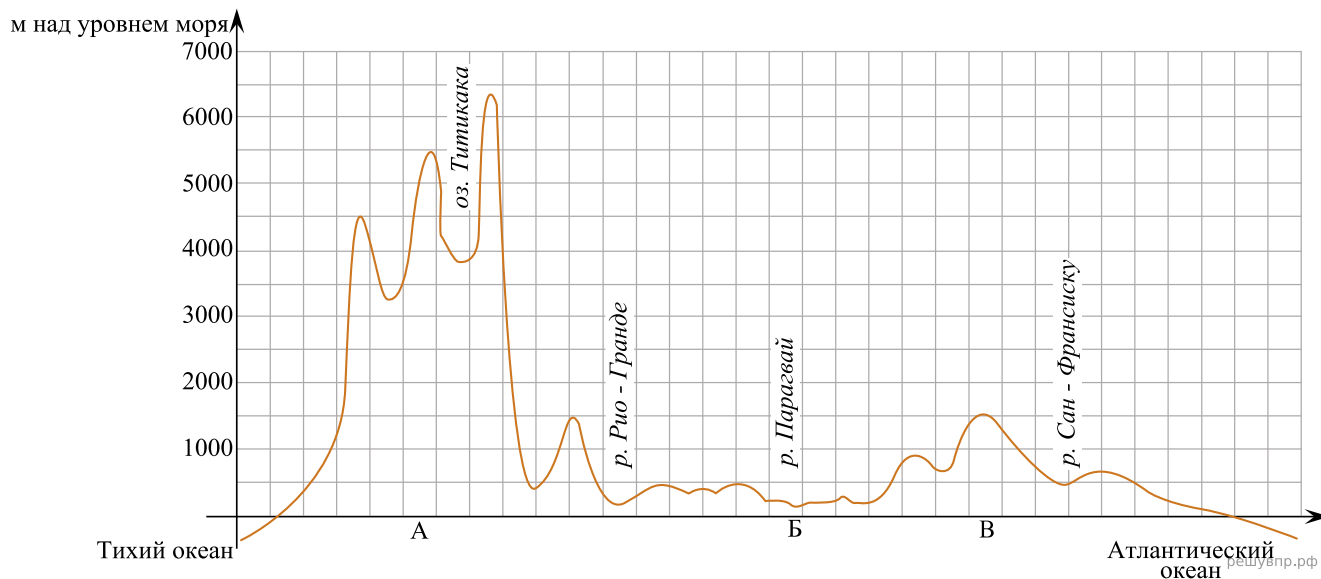

8. Какой природной зоне мира соответствуют приведённые ниже характеристики? Укажите в ответе название этой природной зоны.

- 1) Занимает территории с достаточным увлажнением.
- 2) Является переходной зоной от тайги к зоне широколиственных лесов.
- 3) Климат характеризуется тёплым продолжительным летом и умеренно холодной снежной зимой.
- 4) Произрастают как хвойные породы деревьев, так и листопадные.
- 5) Животный мир отличается значительным разнообразием млекопитающих: лоси, кабаны, лисы, зайцы.

Выберите климатограмму, соответствующую климатическим особенностям указанной Вами природной зоны. Укажите в ответе её номер.



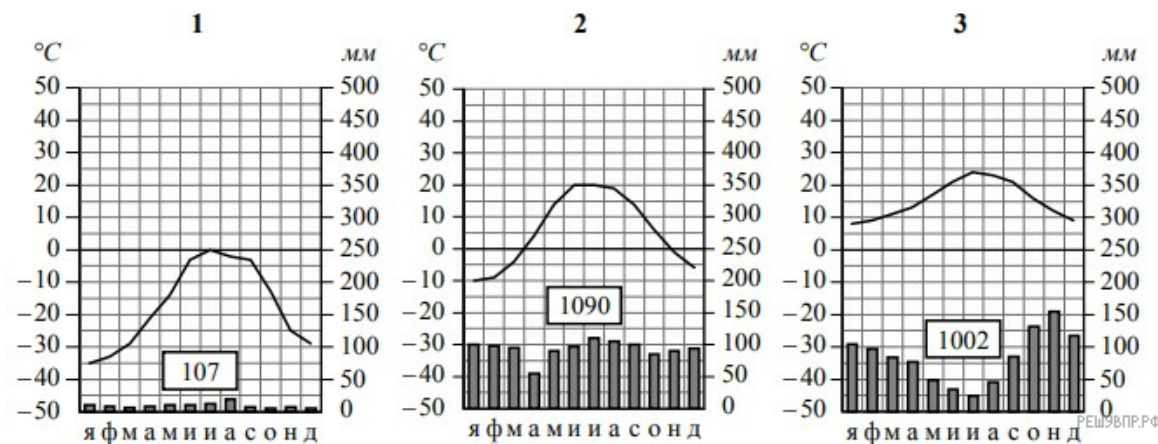
На уроке географии Василий построил профиль рельефа Южной Америки, представленный на рисунке. Используя рисунок и карту мира, выполните задания.



Карта составлена по состоянию на 01.01.2022

9. По выбранной Вами климатограмме определите климатические показатели для указанной природной зоны и заполните таблицу.

Средняя температура воздуха, °С		Годовая амплитуда температур, °С	Годовое количество осадков, мм	Месяц, на который приходится наибольшее количество осадков
в январе	в июле			



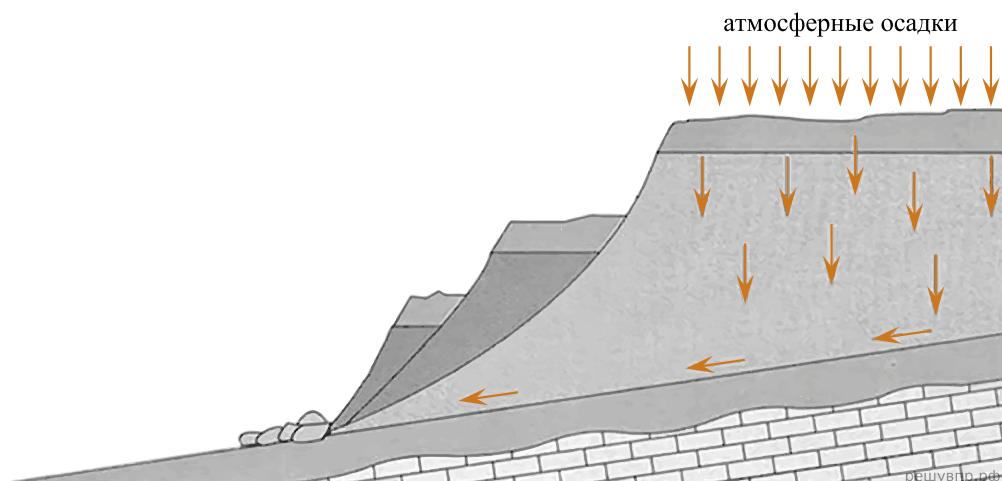
Для выполнения задания приводим текст задания 3.2:

Какой природной зоне мира соответствуют приведённые ниже характеристики? Укажите в ответе название этой природной зоны.

- 1) Занимает территории с достаточным увлажнением.
- 2) Является переходной зоной от тайги к зоне широколиственных лесов.
- 3) Климат характеризуется тёплым продолжительным летом и умеренно холодной снежной зимой.
- 4) Произрастают как хвойные породы деревьев, так и листопадные.
- 5) Животный мир отличается значительным разнообразием млекопитающих: лоси, кабаны, лисы, зайцы.

Выберите климатограмму, соответствующую климатическим особенностям указанной Вами природной зоны. Укажите в ответе её номер.

Рассмотрите схему природного процесса и выполните задания.



10. Какой природный процесс отображён на схеме?

11. Установите последовательность этапов отображённого на схеме процесса. Запишите в ответе порядковые номера этапов.

ЭТАПЫ:

- 1) Сползшие вниз по склону слои горных пород располагаются в виде ступеней.
- 2) На земную поверхность выпадают обильные атмосферные осадки.
- 3) Слои переувлажнённых горных пород становятся очень тяжёлыми.
- 4) Происходит переувлажнение горных пород.
- 5) Тяжёлые слои горных пород сползают вниз по склону под действием силы тяжести, разрушаясь и образуя большую массу обломочного материала.

12. Установите соответствие между материками и их географическими особенностями.

Материки

А — Евразия

Б — Южная Америка

Географические особенности

- 1) В рельефе материка преобладают равнины, а в западной части с севера на юг протягивается самая длинная горная система Земли.
- 2) Часть материка расположена за Северным полярным кругом.
- 3) На материке расположено самое большое по площади озеро мира.
- 4) Около 40% территории материка занимает бассейн самой полноводной реки Земли.
- 5) Территория материка расположена во всех климатических поясах Земли.
- 6) На севере материк узким перешейком соединяется с другим материком.

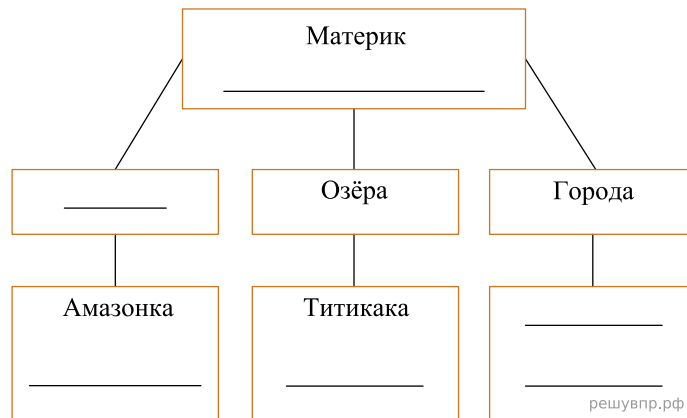
Запишите в таблицу выбранные цифры под буквами, которыми обозначены материки.

Ответ:

А	Б
<input type="text"/>	<input type="text"/>

13. Заполните блок-схему: для этого по указанным на схеме названиям географических объектов, определите и запишите название одного из двух материков, указанных в задании 5.1, а затем выберите из списка названия других географических объектов, расположенных на территории этого материка, запишите их в соответствующие ячейки на схеме и заполните оставшиеся пустые ячейки.

*Бразилия, Чад, Лимпопо, Виктория, Алтай, Парана, Лима, Тибет, Токио, Маракайбо, Муррей, Мексика.*



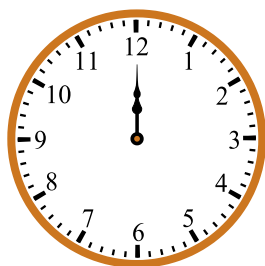
Олав и Акира познакомились на международном фестивале театров в Италии. Олав живёт в столице Норвегии, а Акира — в столице Японии. Подростки общаются через Интернет, и при общении им приходится учитывать разницу во времени между их городами.



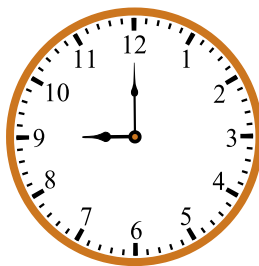
Карта составлена по состоянию на 01.01.2022

14. На политической карте мира выделите штриховкой страны, в которых живут подростки.

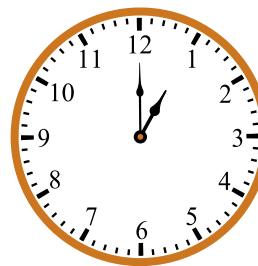
15. Вследствие вращения Земли время различается в разных её частях, и в Норвегии день наступает позже, чем в Японии. Часы на рисунках отображают время в городах, где живут подростки. Подпишите названия городов под соответствующими часами.



Гринвич  
12:00 (полдень)  
решувпр.рф

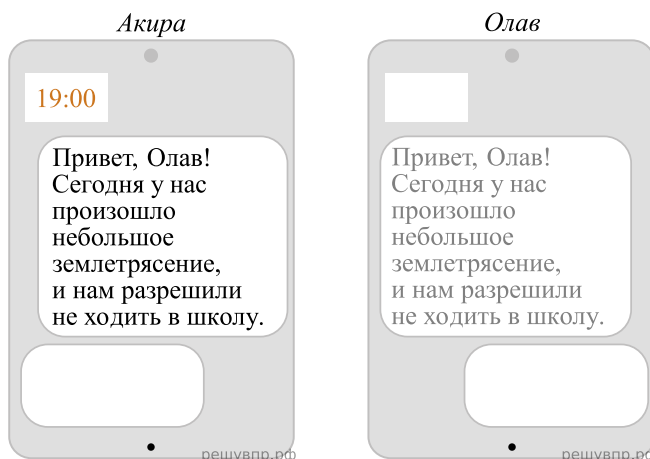


2 ноября  
21:00  
решувпр.рф



2 ноября  
13:00  
решувпр.рф

16. Акира отправил Олаву электронное сообщение в 19 : 00 по местному времени.



Какое время будет отображаться в соответствующем окне на экране смартфона Олава, когда он получит сообщение от Акиры?

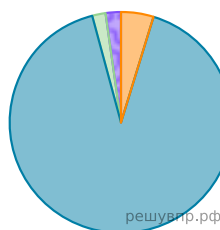
Используя представленную ниже таблицу выполните задания.

**Численность и религиозный состав населения, 2019 г.**

№	Страна	Численность населения, млн человек	Доля населения, %			
			Христиане	Мусульмане	Буддисты	Атеисты и другие
1	Албания	2,8	18	80	–	2
2	Болгария	6,9	82	14	–	4
3	Таиланд	69,9	1	5	93	1
4	Сингапур	6,1	19	14	34	33

17. Расположите страны в порядке уменьшения численности населения, начиная со страны с самой большой численностью. Запишите в ответе последовательность порядковых номеров этих стран.

18. Религиозный состав населения какой страны, из приведённых в таблице, отражает представленная на рисунке диаграмма? Запишите в ответе название страны.



- Христиане
- Мусульмане
- Буддисты
- Атеисты и другие

Представьте, что Вы познакомились со своим сверстником, который живёт за границей, и он прислал Вам фотографии, сделанные в его стране.

Рассмотрите фотографии и ответьте на вопросы.



19. В какой стране живёт Ваш сверстник?

20. Рассмотрите представленные ниже рисунки. Выберите рисунок с контуром страны, в которой живёт Ваш сверстник. Запишите в ответе букву, которой обозначен этот рисунок.

Какие два океана омывают берега этой страны?



А



Б



В РЕШУВПРФ

Карты составлены по состоянию на 01.01.2022