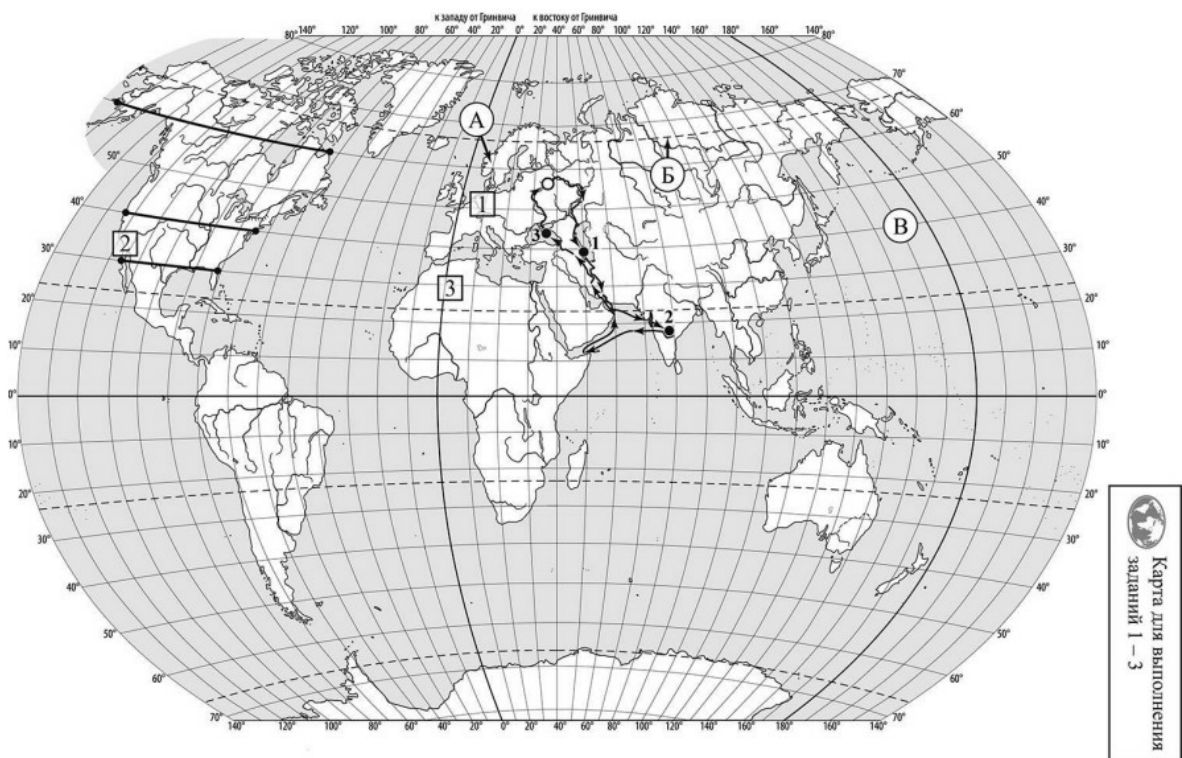


### ВПР по географии 7 класс 2022 год. Вариант 13.

При выполнении заданий с кратким ответом впишите в поле для ответа цифру, которая соответствует номеру правильного ответа, или число, слово, последовательность букв (слов) или цифр. Ответ следует записывать без пробелов и каких-либо дополнительных символов. Дробную часть отделяйте от целой десятичной запятой. Единицы измерений писать не нужно.

Если вариант задан учителем, вы можете вписать или загрузить в систему ответы к заданиям с развернутым ответом. Учитель увидит результаты выполнения заданий с кратким ответом и сможет оценить загруженные ответы к заданиям с развернутым ответом. Выставленные учителем баллы отобразятся в вашей статистике.

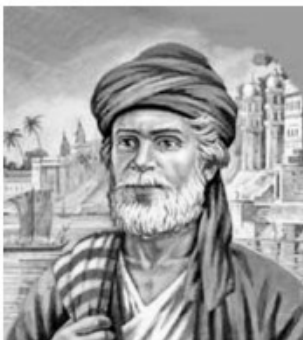


РЕШУ ВПР.РФ

Карта составлена по состоянию на 01.01.2022

1. На карте мира изображён маршрут экспедиции одного из путешественников, портреты которых представлены ниже. Рассмотрите карту и портреты путешественников и выполните задания.

Маршрут экспедиции кого из путешественников изображён на карте?



Подпишите на карте название материка, по которому проходил маршрут экспедиции.

2. На карте буквами обозначены объекты, определяющие географическое положение материка, по которому проходил маршрут экспедиции. Выберите из приведённого списка и запишите в таблицу названия этих объектов.

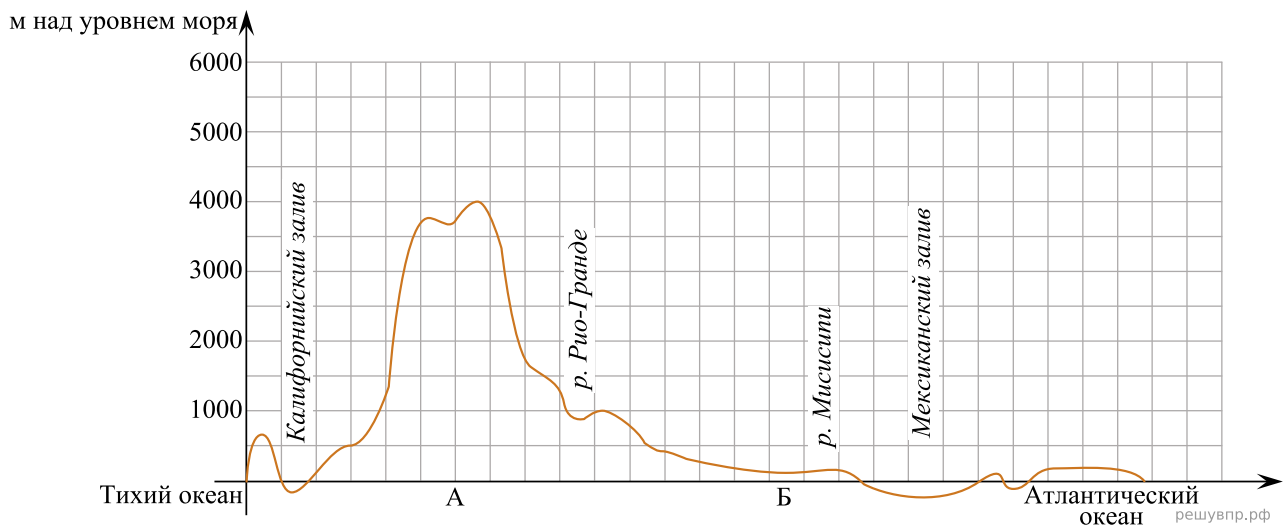
*Тихий океан, полуостров Лабрадор, Северный полярный круг, Северный тропик, Скандинавский полуостров, Северный Ледовитый океан.*

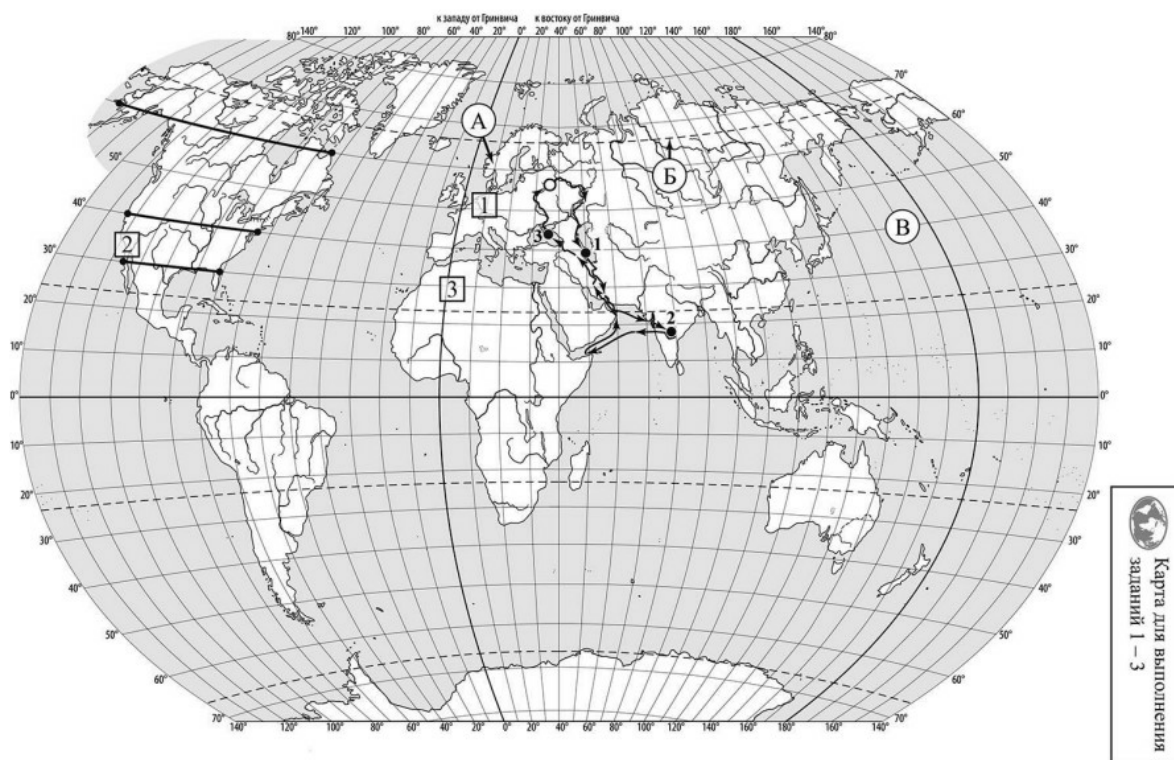
А	Б	В

3. По линии маршрута экспедиции отмечены точки, расположенные на территории крупных географических объектов. Определите и запишите в ответе географические координаты точки 1.

На территории какого географического объекта расположена точка 1? Запишите в ответе его название.

На уроке географии Максим построил профиль рельефа Северной Америки, представленный на рисунке. Используя рисунок и карту мира, выполните задания.





РЕШУ ВПР.РФ

Карта составлена по состоянию на 01.01.2022

4. По какому из отрезков, проведённых на карте вдоль трёх параллелей, пересекающих материк Северная Америка, построен профиль рельефа, представленный на рисунке? Укажите в ответе значение параллели.

Определите по карте протяжённость материка Северная Америка в градусах по указанной Вами параллели

Рассчитайте протяжённость материка Северная Америка по указанной Вами параллели в километрах с помощью приведённой ниже таблицы. (Для расчёта воспользуйтесь калькулятором.)

Широта	0°	5°	10°	15°	20°	25°	30°	35°	40°
Длина дуги параллели в 1°, км	111,3	110,9	109,6	107,6	104,6	101,0	96,5	91,3	85,4

Широта	45°	50°	55°	60°	65°	70°	75°	80°	85°	90°
Длина дуги параллели в 1°, км	78,8	71,7	64,0	55,8	47,2	38,2	28,9	19,4	19,4	0

5. Какой крупной форме рельефа соответствует участок профиля, обозначенный на рисунке буквой А?

- 1) Великие равнины
- 2) горы Аппалачи
- 3) горы Кордильеры
- 4) Примексиканская низменность

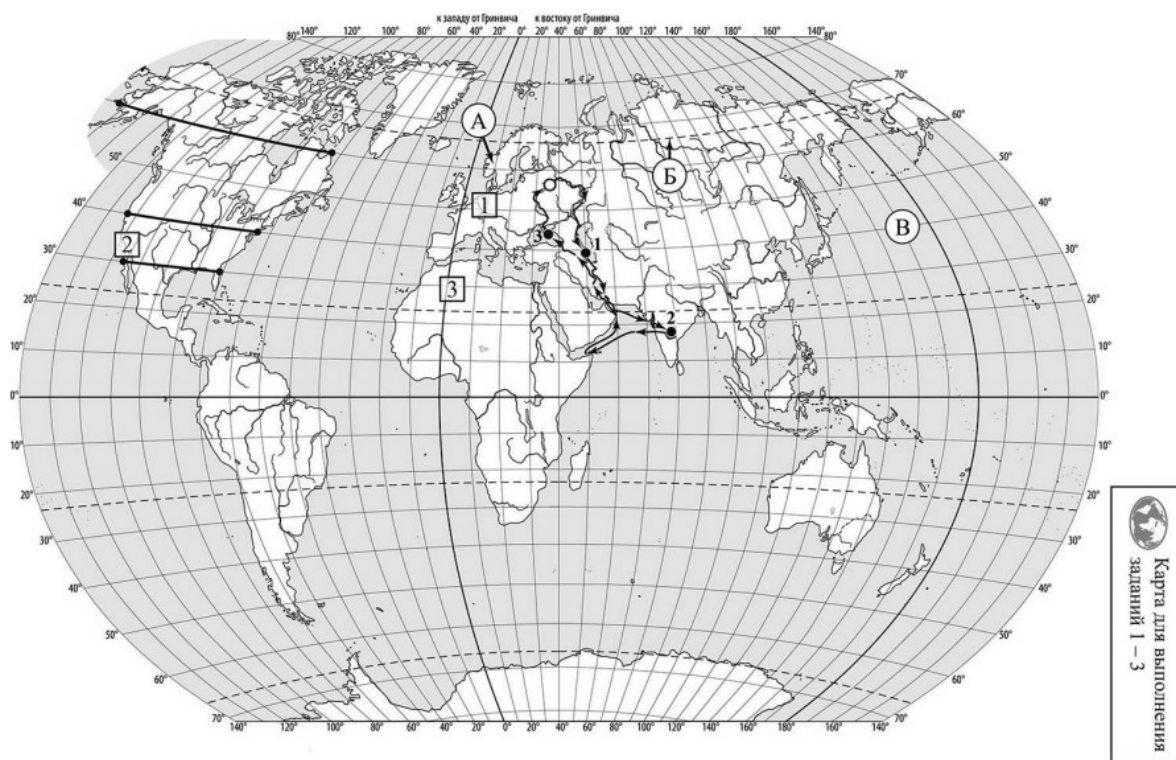
Определите наибольшую абсолютную высоту территории, через которую проходит профиль на этом участке.

6. На рисунке представлены значки, которыми обозначаются месторождения полезных ископаемых на географических картах.



Внесите в таблицу значки, обозначающие месторождения полезных ископаемых, которые добывают на территории, обозначенной на профиле буквой А.

Медные руды	Золото	Урановые руды	Полиметаллические руды

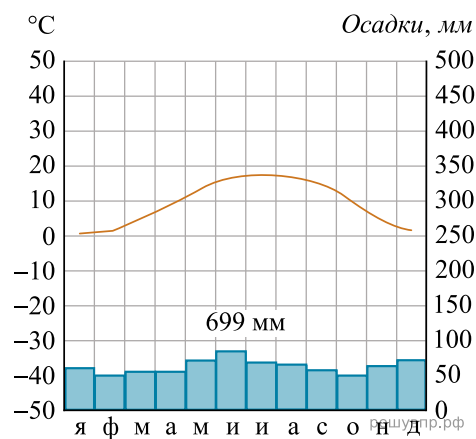


РЕШУ ВПР.РФ

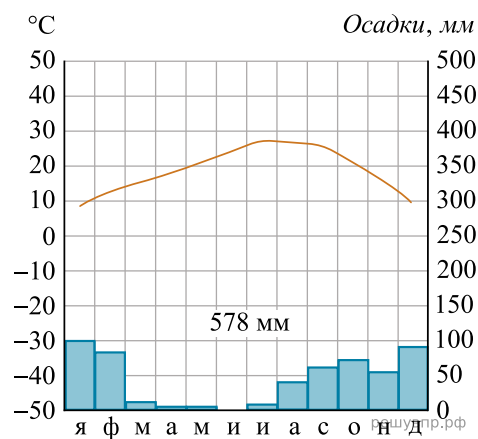
Карта составлена по состоянию на 01.01.2022

7. Рассмотрите рисунки с изображением климатограмм, построенных по данным метеонаблюдений в разных частях Земли, и выполните задания.

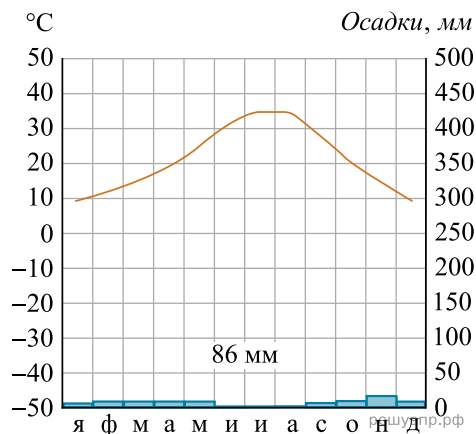
Определите, какому климатическому поясу соответствует каждая климатограмма. Подпишите название климатического пояса под соответствующей климатограммой.



1



2

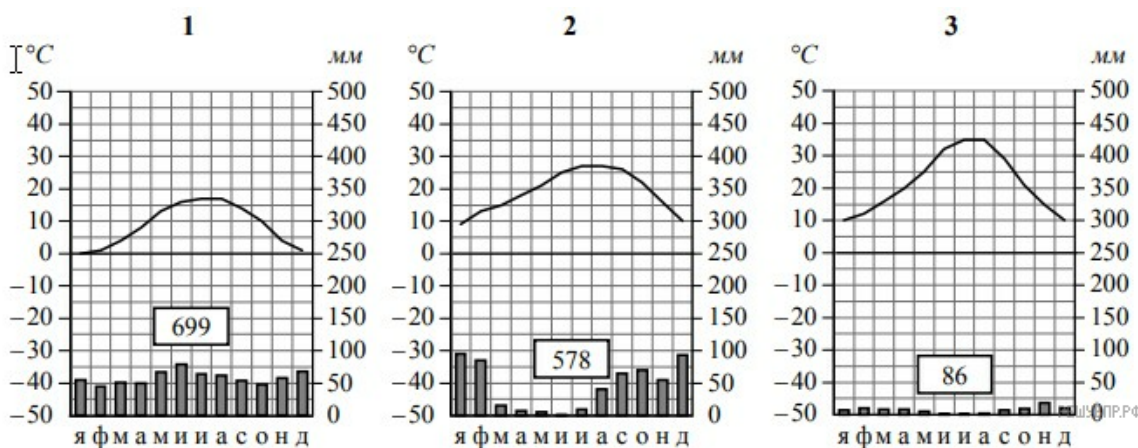


3

8. Какой природной зоне мира соответствуют приведённые ниже характеристики? Укажите в ответе название этой природной зоны.

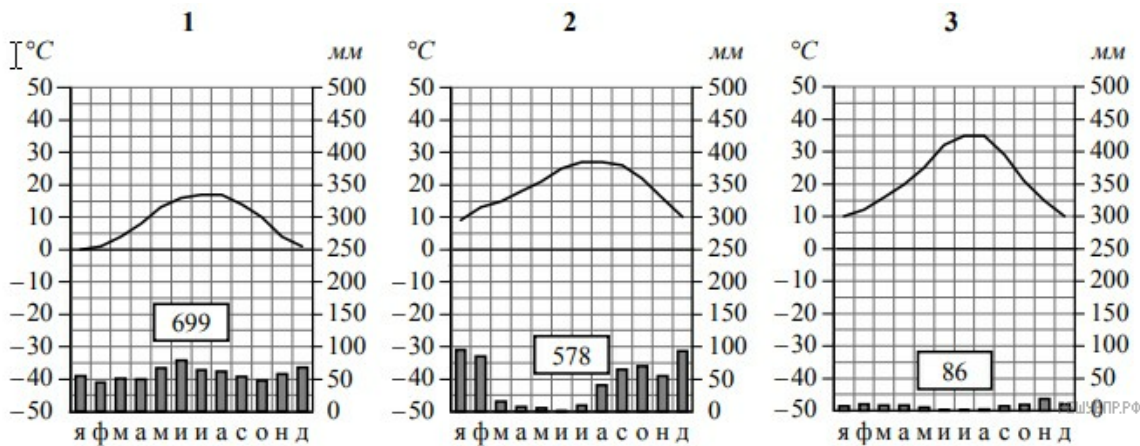
- 1) Занимает территории с умеренно тёплым влажным климатом в Европе, Северной Америке и Восточной Азии.
- 2) Характерна мягкая зима и тёплое продолжительное лето.
- 3) Серые и бурые лесные почвы достаточно плодородны.
- 4) Произрастают листопадные деревья с широкими листовыми пластинками: бук, дуб, граб, липа, ясень, вяз, клён.
- 5) Из млекопитающих обитают: дикий кабан, благородный олень, лось, косуля, зубр, белка, бурундук, бобр.

Выберите климатограмму, соответствующую климатическим особенностям указанной Вами природной зоны. Укажите в ответе её номер.



9. По выбранной Вами климатограмме определите климатические показатели для указанной природной зоны и заполните таблицу.

Средняя температура воздуха, °С		Годовая амплитуда температур, °С	Годовое количество осадков, мм	Месяц, на который приходится наибольшее количество осадков
в январе	в июле			



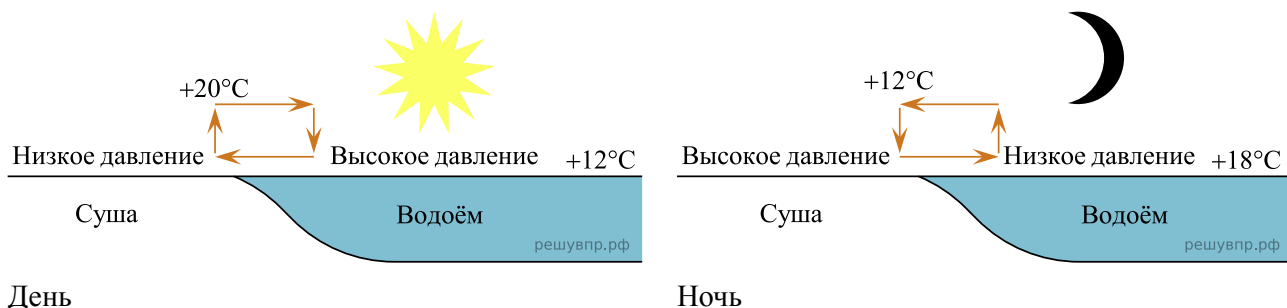
Для выполнения задания приводим текст задания 3.2:

Какой природной зоне мира соответствуют приведённые ниже характеристики? Укажите в ответе название этой природной зоны.

- 1) Занимает территории с умеренно тёплым влажным климатом в Европе, Северной Америке и Восточной Азии.
- 2) Характерна мягкая зима и тёплое продолжительное лето.
- 3) Серые и бурые лесные почвы достаточно плодородны.
- 4) Произрастают листопадные деревья с широкими листовыми пластинками: бук, дуб, граб, липа, ясень, вяз, клён.
- 5) Из млекопитающих обитают: дикий кабан, благородный олень, лось, косуля, зубр, белка, бурундук, бобр.

Выберите климатограмму, соответствующую климатическим особенностям указанной Вами природной зоны. Укажите в ответе её номер.

Рассмотрите схему природного процесса и выполните задания.



10. Какой природный процесс отображён на схеме?

11. Установите последовательность этапов отображённого на схеме процесса. Запишите в ответе порядковые номера этапов.

ЭТАПЫ:

- 1) Воздух из области повышенного давления перемещается в сторону области пониженного давления, то есть в сторону суши, и на берегу ощущается лёгкий прохладный ветерок от водоёма.
- 2) Днём поверхность берега водоёма нагревается быстрее, чем вода в водоёме, и воздух над сушей становится теплее, чем над водой.
- 3) Более тёплый и лёгкий воздух поднимается вверх, поэтому над берегом формируется область пониженного атмосферного давления.
- 4) Более прохладный и тяжёлый воздух скапливается над водой, образуя область повышенного атмосферного давления.
- 5) Вода в водоёме нагревается медленнее, чем поверхность берега, и воздух над водоёмом остаётся более прохладным, чем над его берегом.

12. Установите соответствие между материками и их географическими особенностями.

Материки:

- A) Африка
- Б) Австралия

Географические особенности:

- 1) Недра северной части материка богаты полезными ископаемыми осадочного происхождения: нефтью, природным газом и фосфоритами.
- 2) По территории материка протекает одна из самых длинных рек мира.
- 3) На материке расположена только одна страна.
- 4) На территории материка расположена крупнейшая пустыня мира.
- 5) Горы занимают относительно небольшую площадь и протягиваются узкой цепью вдоль всего восточного побережья материка.
- 6) На материке обитают сумчатые животные, а также яйцекладущие млекопитающие — утконос и ехидна.

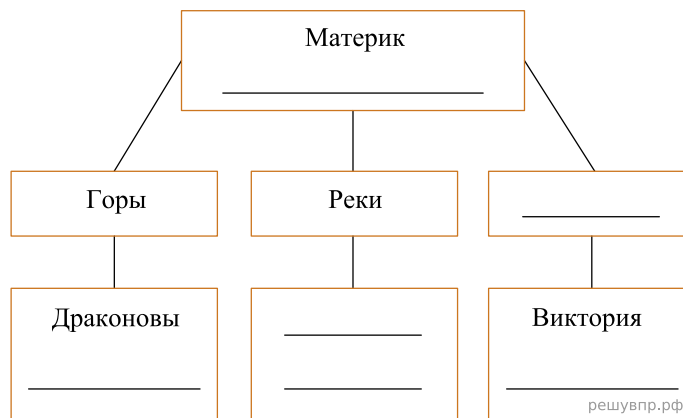
Запишите в таблицу выбранные цифры под буквами, которыми обозначены материки.

Ответ:

А	Б
□	□

13. В приведённом ниже списке перечислены крупные географические объекты. Выберите из представленного ниже списка названия географических объектов, расположенных на территории одного из этих материков, и заполните схему. Впишите в схему название материка, типы и названия выбранных Вами географических объектов.

*Гималаи, Конго, Чад, Ниагара, Муррей, Атлас, Амур, Альпы, Маракайбо, Эри, Аппалачи, Замбези.*



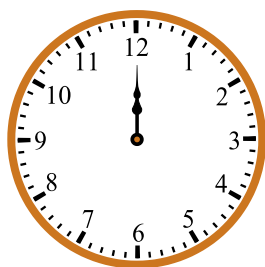
Хэкон и Линг познакомились на чемпионате Мира по сумо. Хэкон живёт в столице Норвегии, а Линг — в столице Китая. Подростки общаются через Интернет, и при общении им приходится учитывать разницу во времени между их городами.



Карта составлена по состоянию на 01.01.2022

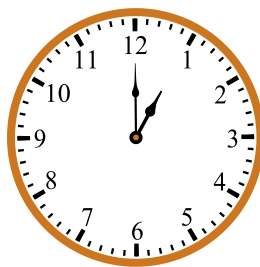
14. На политической карте мира выделите штриховкой страны, в которых живут подростки.

15. Вследствие вращения Земли время различается в разных её частях, и в Норвегии день наступает позже, чем в Китае. Часы на рисунках отображают время в городах, где живут подростки. Подпишите названия городов под соответствующими часами.



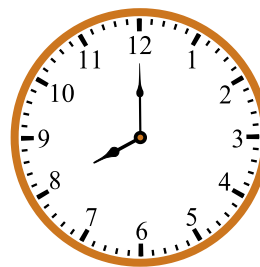
Гринвич  
12:00 (полдень)

решувпр.рф



15 марта  
13:00

решувпр.рф



15 марта  
20:00

решувпр.рф

16. Линг отправил Хэкону электронное сообщение в 16 : 00 по местному времени.



Какое время будет отображаться в соответствующем окне на экране смартфона Хэкона, когда он получит сообщение от Линга?

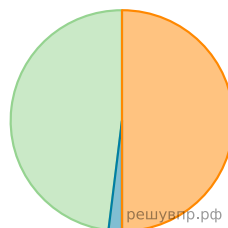
Используя представленную ниже таблицу выполните задания.

**Численность и структура занятого населения, 2017 г.**

№	Страна	Численность занятого населения, млн человек	Доля занятого населения, %		
			в сельском хозяйстве	в промышленности	в сфере услуг
1	Ирландия	2,2	5	11	84
2	Мавритания	1,5	50	2	48
3	Мозамбик	13,0	74	4	22
4	Турция	31,3	18	27	55

17. Расположите страны в порядке увеличения численности занятого населения, начиная со страны с самым низким показателем. Запишите в ответе последовательность порядковых номеров этих стран.

18. Структуру занятости населения какой страны, из приведённых в таблице, отражает представленная на рисунке диаграмма? Запишите в ответе название страны.



- Доля населения, занятого в сельском хозяйстве
- Доля населения, занятого в промышленности
- Доля населения, занятого в сфере услуг

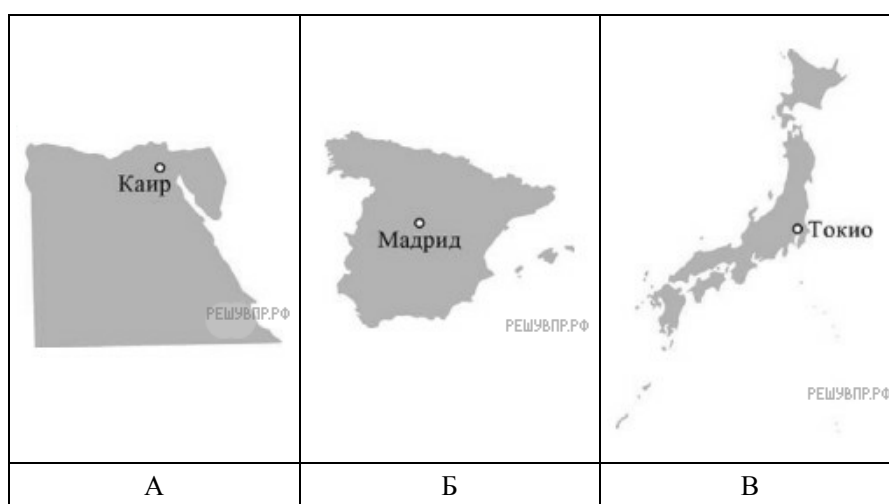
Представьте, что Вы познакомились со своим сверстником, который живёт за границей, и он прислал Вам фотографии, сделанные в его стране.



19. В какой стране живёт Ваш сверстник?

20. Рассмотрите представленные ниже рисунки. Выберите рисунок с контуром страны, в которой живёт Ваш сверстник. Запишите в ответе букву, которой обозначен этот рисунок.

В какой части света расположена эта страна?



Карты составлены по состоянию на 01.01.2022