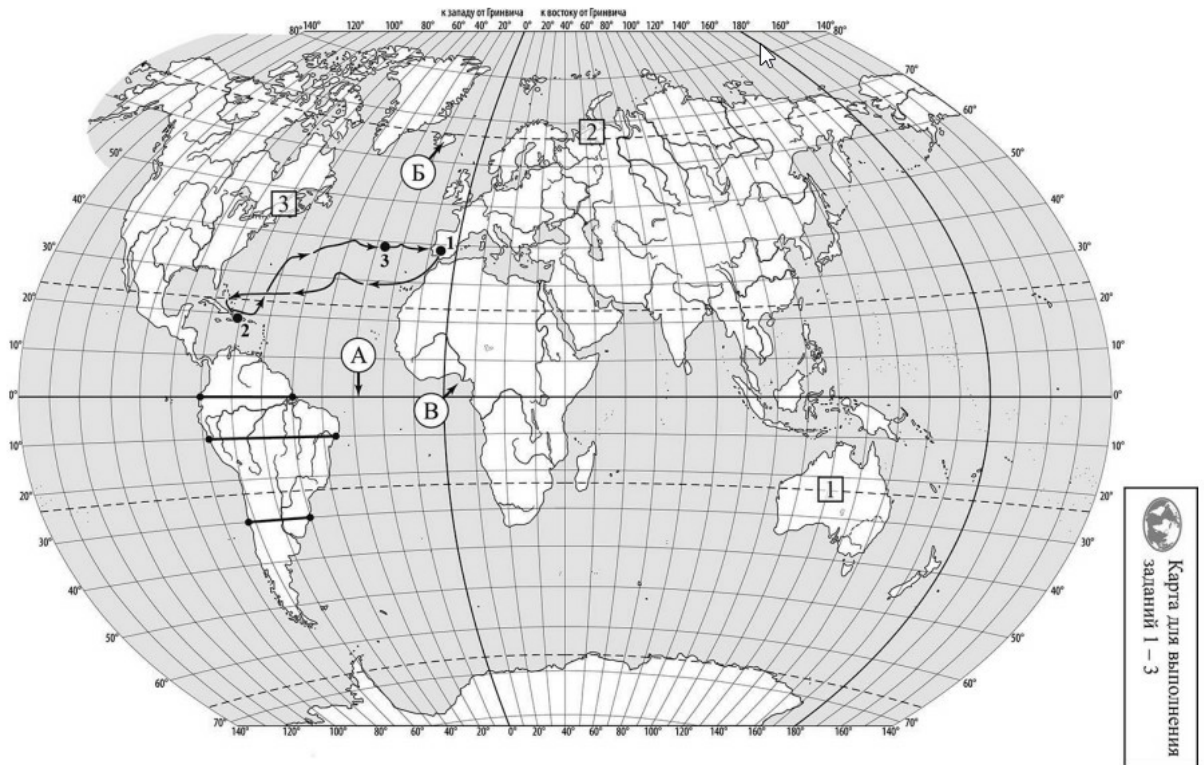


**ВПР по географии 7 класс 2022 год. Вариант 12.**

При выполнении заданий с кратким ответом впишите в поле для ответа цифру, которая соответствует номеру правильного ответа, или число, слово, последовательность букв (слов) или цифр. Ответ следует записывать без пробелов и каких-либо дополнительных символов. Дробную часть отделяйте от целой десятичной запятой. Единицы измерений писать не нужно.

Если вариант задан учителем, вы можете вписать или загрузить в систему ответы к заданиям с развернутым ответом. Учитель увидит результаты выполнения заданий с кратким ответом и сможет оценить загруженные ответы к заданиям с развернутым ответом. Выставленные учителем баллы отобразятся в вашей статистике.



РЕШУВ.РФ

Карта составлена по состоянию на 01.01.2022

1. На карте мира изображён маршрут экспедиции одного из путешественников, портреты которых представлены ниже. Рассмотрите карту и портреты путешественников и выполните задания.

Маршрут экспедиции кого из путешественников изображён на карте?



Давид Ливингстон



Васко да Гама



РЕШУВ.РФ

Христофор Колумб

Подпишите на карте название океана, который пересекал маршрут этой экспедиции.

2. На карте буквами обозначены объекты, определяющие географическое положение океана, который пересекал маршрут этой экспедиции. Выберите из приведённого списка и запишите в таблицу названия этих объектов.

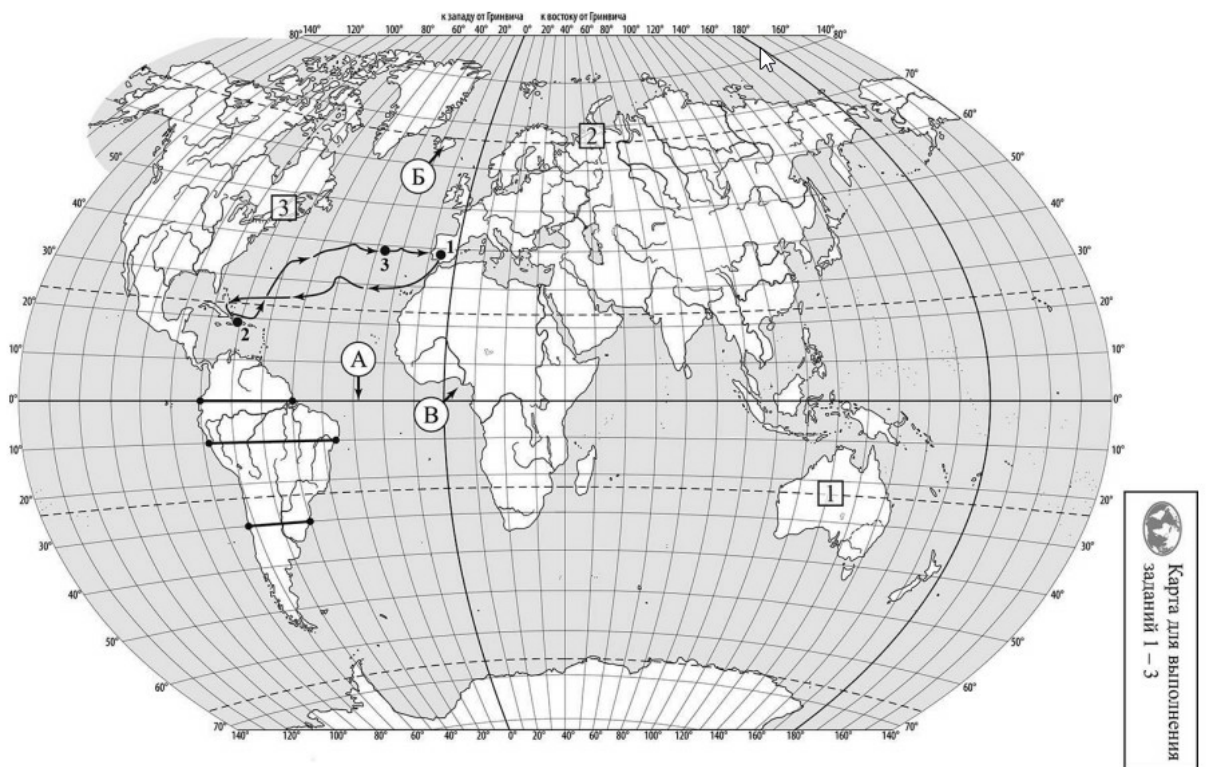
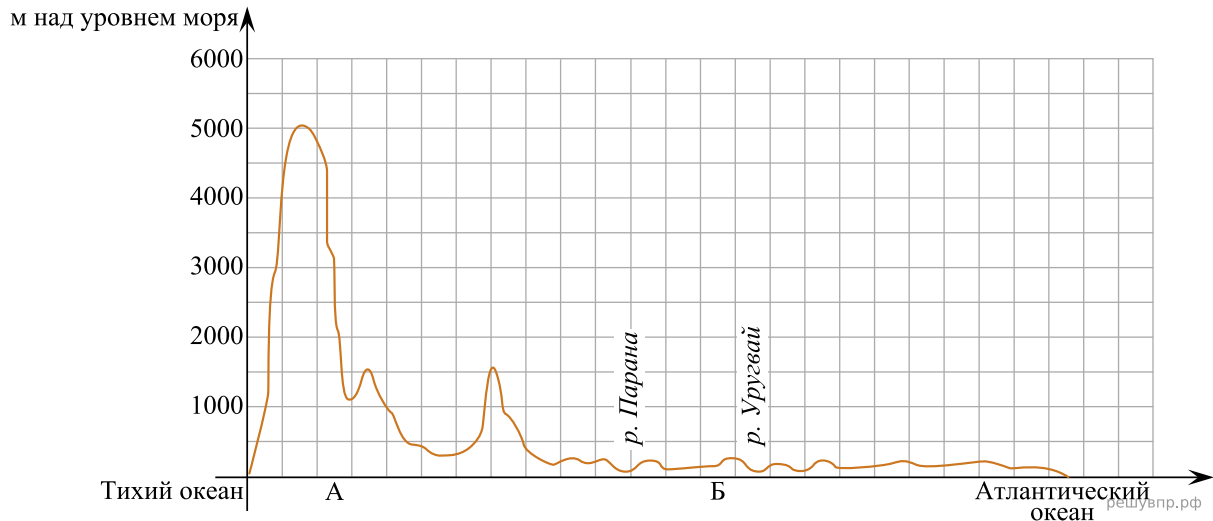
*Бенгальский залив, Средиземное море, Гвинейский залив, остров Исландия, экватор, пролив Дрейка.*

А	Б	В
<input type="text"/>	<input type="text"/>	<input type="text"/>

3. По линии маршрута экспедиции отмечены точки, расположенные на территории крупных географических объектов. Определите и запишите в ответе географические координаты точки 1.

На территории какого географического объекта расположена точка 1? Запишите в ответе его название.

На уроке географии Михаил построил профиль рельефа Южной Америки, представленный на рисунке. Используя рисунок и карту мира, выполните задания.



Карта составлена по состоянию на 01.01.2022

4. По какому из отрезков, проведённых на карте вдоль трёх параллелей, пересекающих материк Южная Америка, построен профиль рельефа, представленный на рисунке? Укажите в ответе значение параллели.

Определите по карте протяжённость материка Южная Америка в градусах по указанной Вами параллели.

Рассчитайте протяжённость материка Южная Америка по указанной Вами параллели в километрах с помощью приведённой ниже таблицы. (Для расчёта воспользуйтесь калькулятором.)

Широта	0°	5°	10°	15°	20°	25°	30°	35°	40°
Длина дуги параллели в 1°, км	111,3	110,9	109,6	107,6	104,6	101,0	96,5	91,3	85,4

5. Какой крупной форме рельефа соответствует участок профиля, обозначенный на рисунке буквой А?

- 1) Бразильское плоскогорье
- 2) Амазонская низменность
- 3) горы Анды
- 4) Гвианское плоскогорье

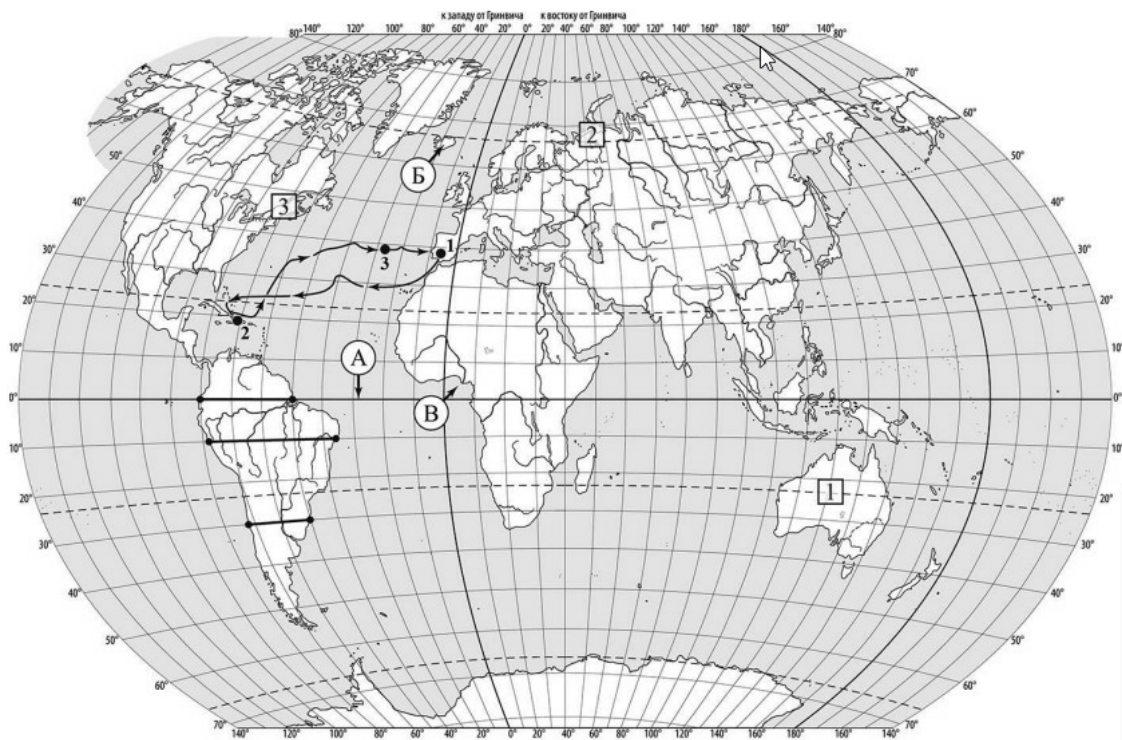
Определите наибольшую абсолютную высоту территории, через которую проходит профиль на этом участке

6. На рисунке представлены значки, которыми обозначаются месторождения полезных ископаемых на географических картах.



Внесите в таблицу значки, обозначающие месторождения полезных ископаемых, которые добывают на территории, обозначенной на профиле буквой А.

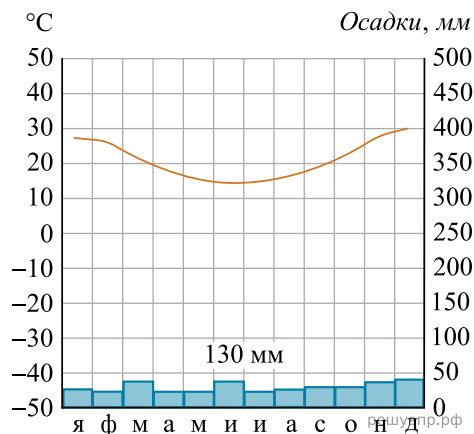
Железные руды	Медные руды	Золото	Урановые руды



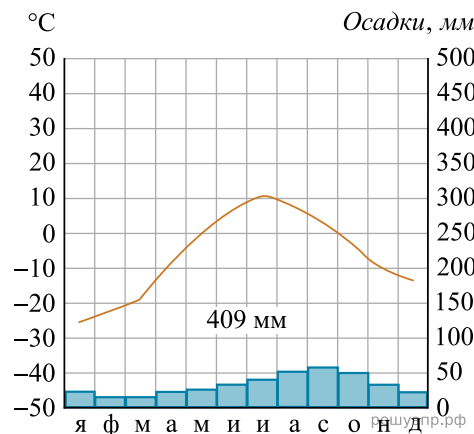
Карта составлена по состоянию на 01.01.2022

7. Рассмотрите рисунки с изображением климатограмм, построенных по данным метеонаблюдений в разных частях Земли, и выполните задания.

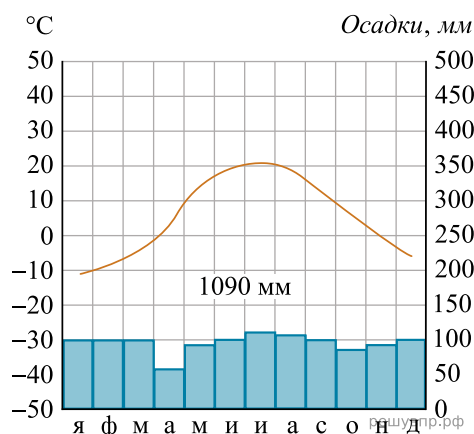
Определите, какому климатическому поясу соответствует каждая климатограмма. Подпишите название климатического пояса под соответствующей климатограммой.



1



2



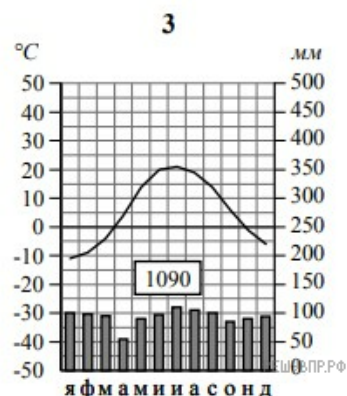
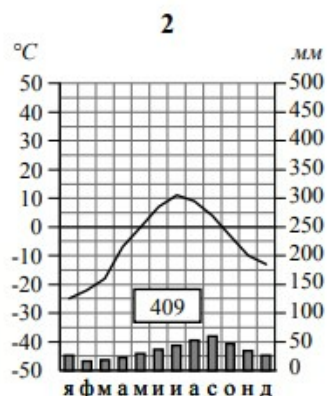
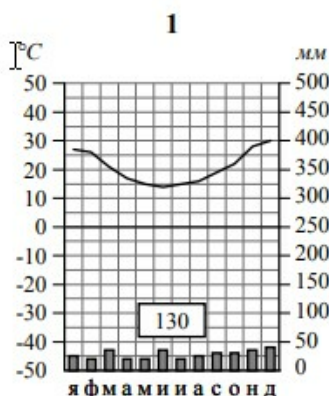
3




8. Какой природной зоне мира соответствуют приведённые ниже характеристики? Укажите в ответе название этой природной зоны.

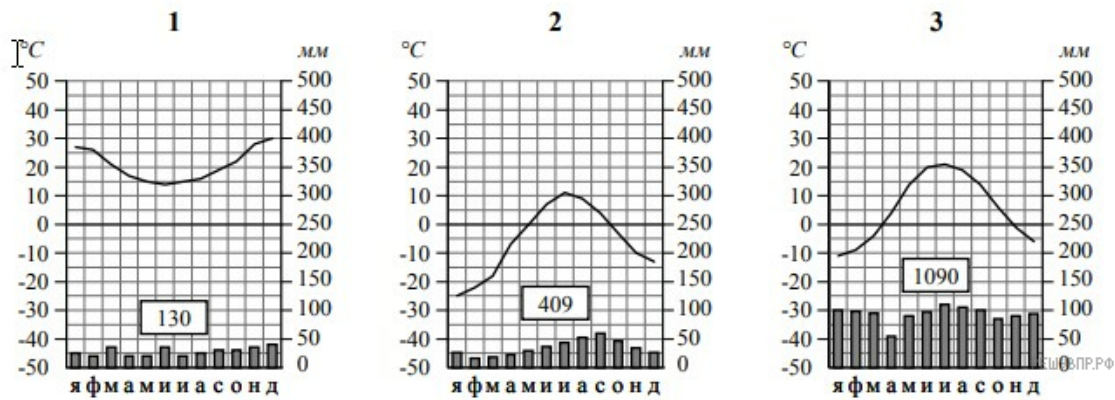
- 1) Занимает территории с достаточным увлажнением.
- 2) Является переходной зоной от тайги к зоне широколиственных лесов.
- 3) Климат характеризуется тёплым продолжительным летом и умеренно холодной снежной зимой.
- 4) Произрастают как хвойные породы деревьев, так и листопадные.
- 5) Животный мир отличается значительным разнообразием млекопитающих: лоси, кабаны, лисы, зайцы.

Выберите климатограмму, соответствующую климатическим особенностям указанной Вами природной зоны. Укажите в ответе её номер.



9. По выбранной Вами климатограмме определите климатические показатели для указанной природной зоны и заполните таблицу.

Средняя температура воздуха, °С		Годовая амплитуда температур, °С	Годовое количество осадков, мм	Месяц, на который приходится наибольшее количество осадков
в январе	в июле			



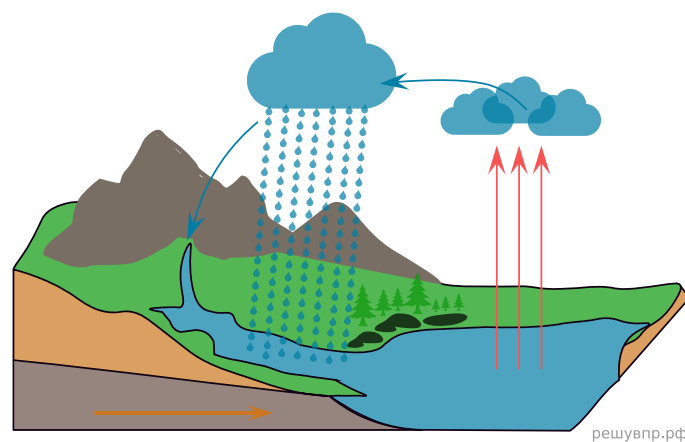
Для выполнения задание приводим текст задания 3.2:

Какой природной зоне мира соответствуют приведённые ниже характеристики? Укажите в ответе название этой природной зоны.

- 1) Занимает территории с достаточным увлажнением.
- 2) Является переходной зоной от тайги к зоне широколиственных лесов.
- 3) Климат характеризуется тёплым продолжительным летом и умеренно холодной снежной зимой.
- 4) Произрастают как хвойные породы деревьев, так и листопадные.
- 5) Животный мир отличается значительным разнообразием млекопитающих: лоси, кабаны, лисы, зайцы.

Выберите климатограмму, соответствующую климатическим особенностям указанной Вами природной зоны. Укажите в ответе её номер.

Рассмотрите схему природного процесса и выполните задания.



10. Какой природный процесс отображён на схеме?

11. Установите последовательность этапов отображённого на схеме процесса. Запишите в ответе порядковые номера этапов.

ЭТАПЫ:

- 1) Водяной пар, поднимаясь вверх, охлаждается и конденсируется, образуя облака.
- 2) Осадки, выпавшие на сушу, обеспечивают поверхностный и подземный сток воды в океан.
- 3) Сконденсированный в облаках водяной пар выпадает на поверхность суши в виде осадков.
- 4) Солнце нагревает воду в океанах и морях, и она испаряется, преобразуясь в водяной пар.
- 5) Часть облаков переносится ветром в сторону суши.

12. Установите соответствие между материками и их географическими особенностями.

Материки:

- А) Антарктида
- Б) Северная Америка

Географические особенности:

- 1) Материк целиком расположен в Северном полушарии.
- 2) В рельефе материка преобладают равнины, а на западе протягиваются высокие горные цепи.
- 3) На материке нет постоянного населения, и его территория не принадлежит ни одному государству.
- 4) Для центральной части материка характерны ураганы и смерчи — торнадо.
- 5) Во льдах материка сосредоточено около 80% всех пресных вод планеты.
- 6) Жизнь всех обитающих на материке животных связана с океаном, а растительный мир представлен мхами и лишайниками.

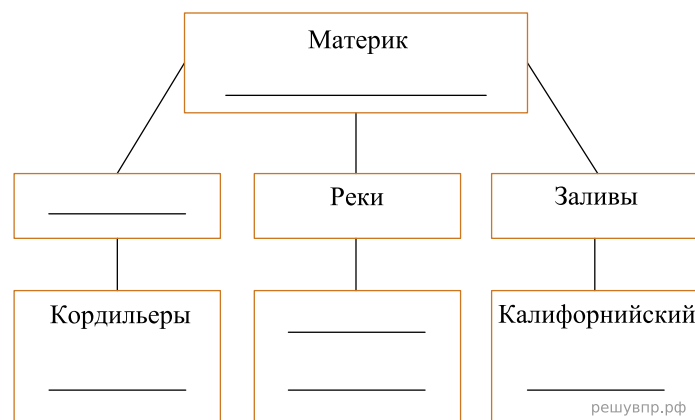
Запишите в таблицу выбранные цифры под буквами, которыми обозначены материки.

Ответ:

А	Б
□	□

13. В приведённом ниже списке перечислены крупные географические объекты. Выберите из списка названия географических объектов, расположенных на территории одного из указанных в задании 5.1 материков, и заполните схему. Впишите в схему название материка, типы и названия выбранных Вами географических объектов.

*Уэдделла, Миссури, Атлас, Гудзонов, Гималаи, Риу-Негру, Бенгальский, Лабрадор, Аппалачи, Мозамбикский, Росса, Ниагара.*



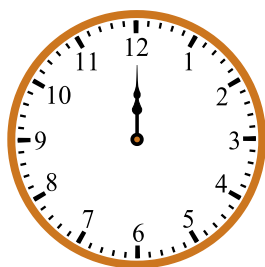
Себастьян и Ахмет познакомились на чемпионате мира по футболу, который проходил в России. Себастьян живёт в столице Аргентины, а Ахмет — в столице Египта. Подростки общаются через Интернет, и при общении им приходится учитывать разницу во времени между их городами.



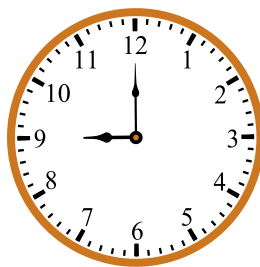
Карта составлена по состоянию на 01.01.2022

14. На политической карте мира выделите штриховкой страны, в которых живут подростки.

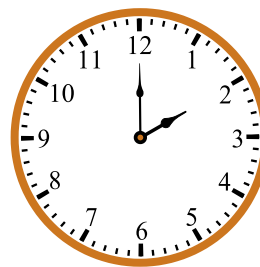
15. Вследствие вращения Земли время различается в разных её частях, и в Аргентине день наступает позже, чем в Египте. Часы на рисунках отображают время в городах, где живут подростки. Подпишите названия городов под соответствующими часами.



Гринвич  
12:00 (полдень)  
решувпр.рф

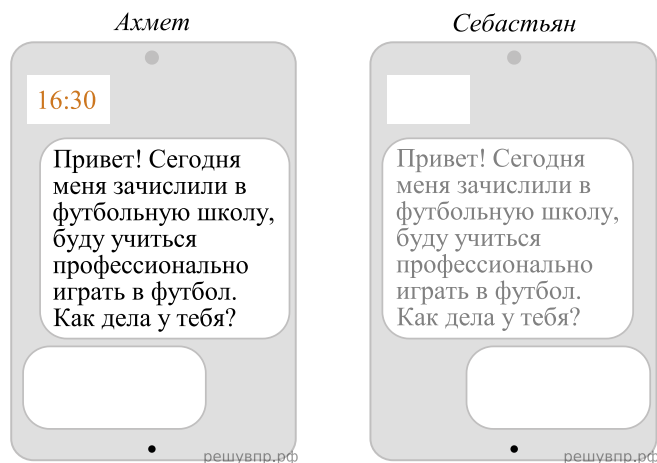


20 августа  
09:00  
решувпр.рф



20 августа  
14:00  
решувпр.рф

16. Ахмет отправил Себастьяну электронное сообщение в 16:30 по местному времени.



Какое время будет отображаться в соответствующем окне на экране смартфона Себастьяна, когда он получит сообщение от Ахмета?

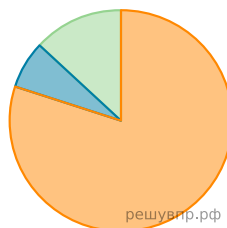
Используя представленную ниже таблицу выполните задания.

### Численность и структура занятого населения, 2017 г.

№	Страна	Численность занятого населения, млн человек	Доля занятого населения, %		
			в сельском хозяйстве	в промышленности	в сфере услуг
1	Швеция	5,3	2	12	86
2	Бразилия	104,2	9	32	59
3	Фиджи	0,3	44	14	42
4	Судан	11,9	80	7	13

17. Расположите страны в порядке уменьшения численности занятого населения, начиная со страны с самым высоким показателем. Запишите в ответе последовательность порядковых номеров этих стран.

18. Структуру занятости населения какой страны, из приведённых в таблице, отражает представленная на рисунке диаграмма? Запишите в ответе название страны.



- Доля населения, занятого в сельском хозяйстве
- Доля населения, занятого в промышленности
- Доля населения, занятого в сфере услуг

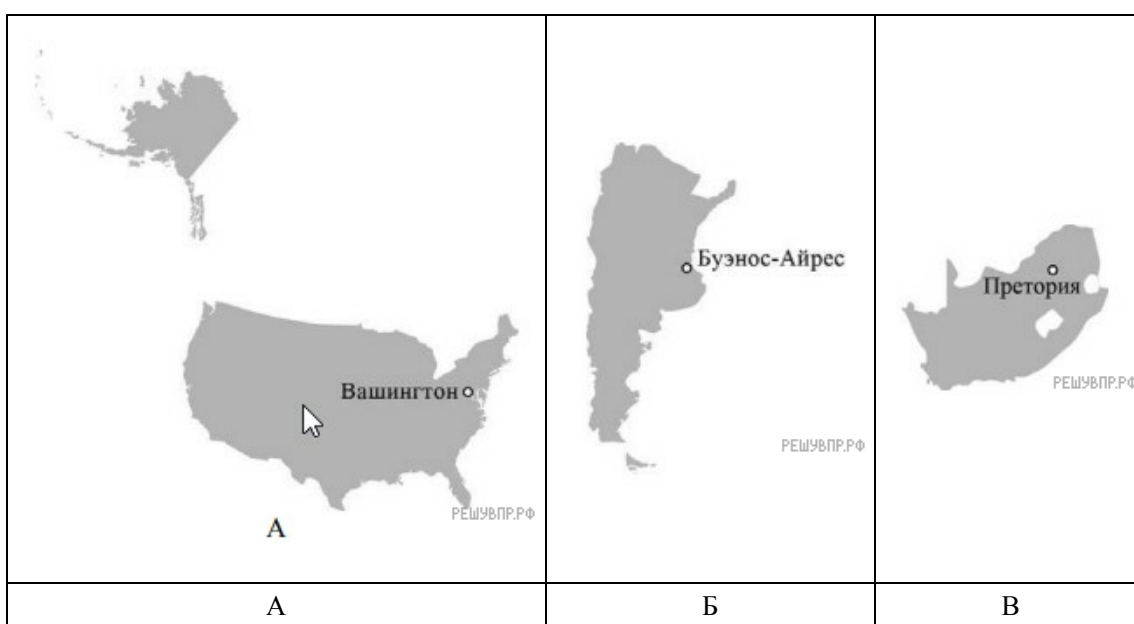
Представьте, что Вы познакомились со своим сверстником, который живёт за границей, и он прислал Вам фотографии, сделанные в его стране.



19. В какой стране живёт Ваш сверстник?

20. Рассмотрите представленные ниже рисунки. Выберите рисунок с контуром страны, в которой живёт Ваш сверстник. Запишите в ответе букву, которой обозначен этот рисунок.

Какая река, одна из самых крупных в мире, протекает по территории этой страны?



Карты составлены по состоянию на 01.01.2022