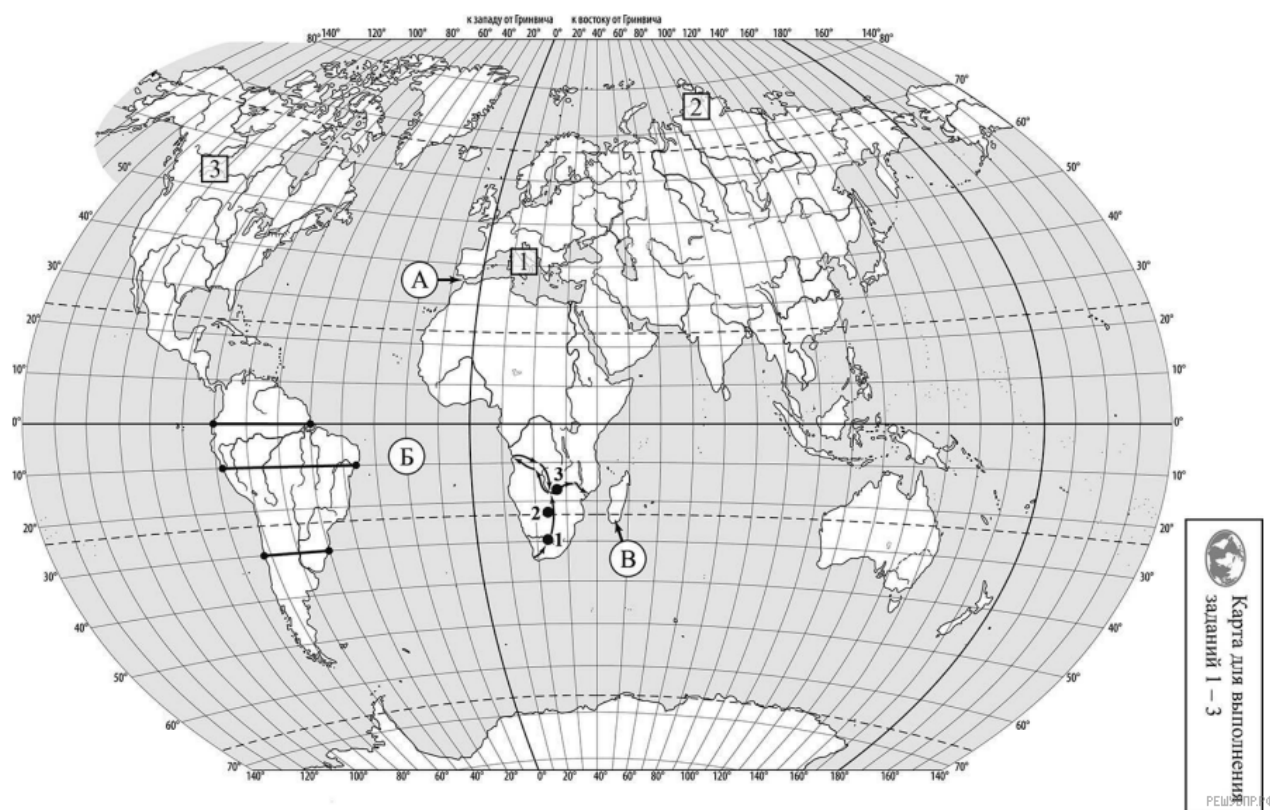


ВПР по географии 7 класс 2022 год. Вариант 10.

При выполнении заданий с кратким ответом впишите в поле для ответа цифру, которая соответствует номеру правильного ответа, или число, слово, последовательность букв (слов) или цифр. Ответ следует записывать без пробелов и каких-либо дополнительных символов. Дробную часть отделяйте от целой десятичной запятой. Единицы измерений писать не нужно.

Если вариант задан учителем, вы можете вписать или загрузить в систему ответы к заданиям с развернутым ответом. Учитель увидит результаты выполнения заданий с кратким ответом и сможет оценить загруженные ответы к заданиям с развернутым ответом. Выставленные учителем баллы отобразятся в вашей статистике.



Карта составлена по состоянию на 01.01.2022

1. На карте мира изображён маршрут экспедиции одного из путешественников, портреты которых представлены ниже. Рассмотрите карту и портреты путешественников и выполните задания.

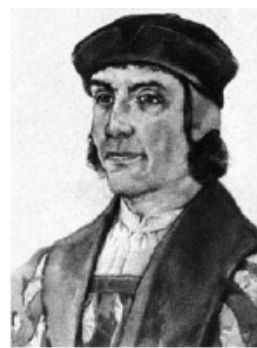
Маршрут экспедиции кого из путешественников изображён на карте?



П.П. Семёнов-Тян-Шанский



Давид Ливингстон



Бартоломеу Диаш

Подпишите на карте название материка, по которому проходил маршрут экспедиции.

2. На карте буквами обозначены объекты, определяющие географическое положение материка, по которому проходил маршрут экспедиции. Выберите из приведённого списка и запишите в таблицу названия этих объектов.

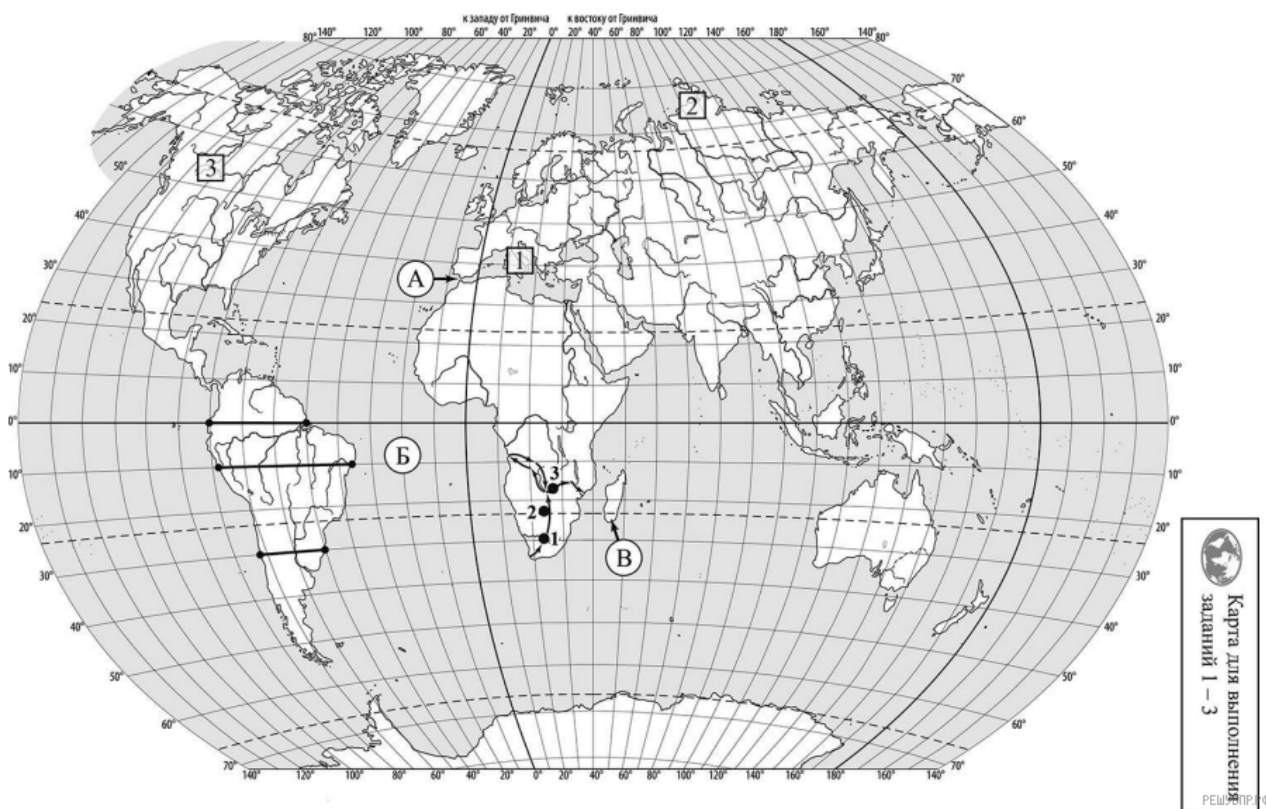
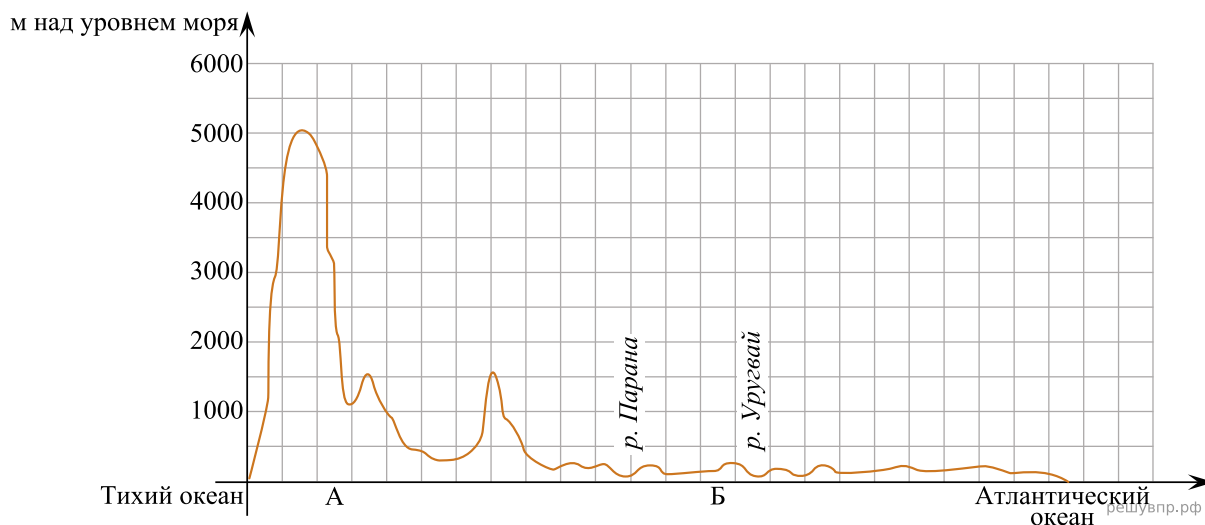
Остров Новая Гвинея, Гибралтарский пролив, Индийский океан, остров Мадагаскар, пролив Дрейка, Атлантический океан.

А	Б	В

3. По линии маршрута экспедиции отмечены точки, расположенные на территории крупных географических объектов. Определите и запишите в ответе географические координаты точки 2.

На территории какого географического объекта расположена точка 2? Запишите в ответе его название.

На уроке географии Михаил построил профиль рельефа Южной Америки, представленный на рисунке. Используя рисунок и карту мира, выполните задания.



Карта составлена по состоянию на 01.01.2022

4. По какому из отрезков, проведённых на карте вдоль трёх параллелей, пересекающих материк Южная Америка, построен профиль рельефа, представленный на рисунке? Укажите в ответе значение параллели.

Определите по карте протяжённость материка Южная Америка в градусах по указанной Вами параллели.

Рассчитайте протяжённость материка Южная Америка по указанной Вами параллели в километрах с помощью приведённой ниже таблицы. (Для расчёта воспользуйтесь калькулятором.)

Широта	0°	5°	10°	15°	20°	25°	30°	35°	40°
Длина дуги параллели в 1°, км	111,3	110,9	109,6	107,6	104,6	101,0	96,5	91,3	85,4

Широта	45°	50°	55°	60°	65°	70°	75°	80°	85°	90°
Длина дуги параллели в 1°, км	78,8	71,7	64,0	55,8	47,2	38,2	28,9	19,4	19,4	0

5. Какой крупной форме рельефа соответствует участок профиля, обозначенный на рисунке буквой А?

- 1) Бразильское плоскогорье
- 2) Оринокская низменность
- 3) горы Анды
- 4) Гвианское плоскогорье

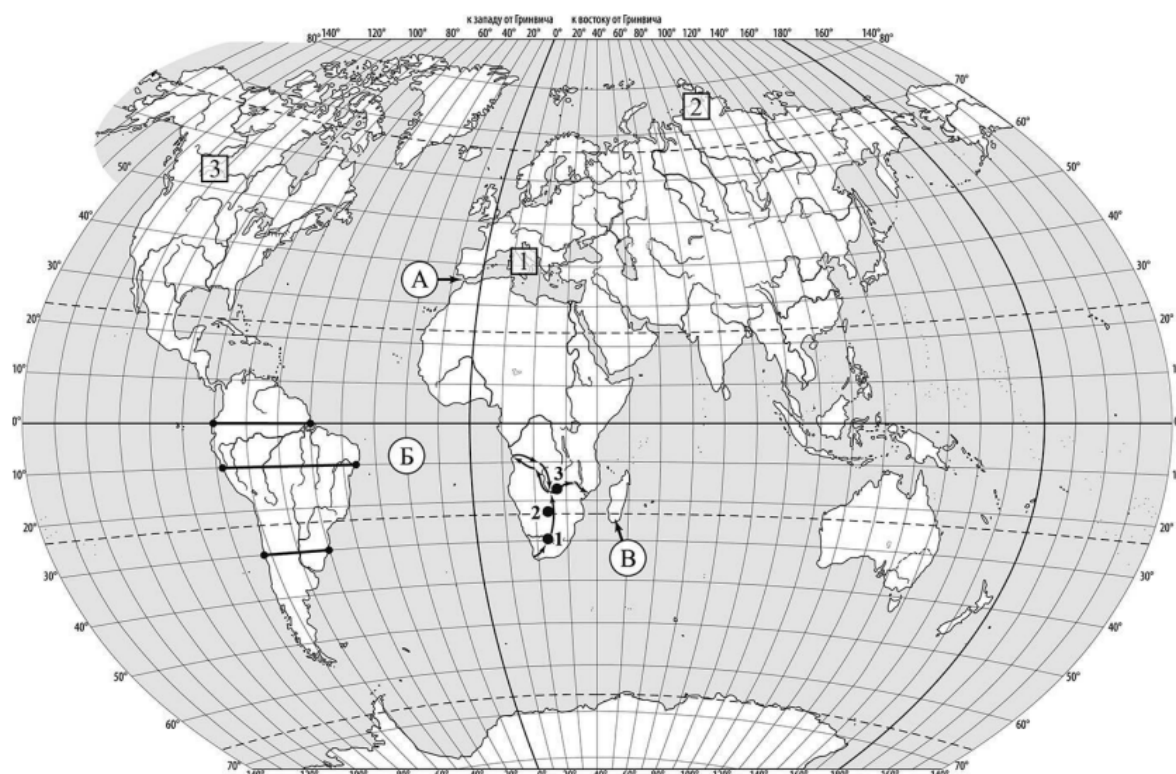
Определите наибольшую абсолютную высоту территории, через которую проходит профиль на этом участке.

6. На рисунке представлены значки, которыми обозначаются месторождения полезных ископаемых на географических картах.



Внесите в таблицу значки, обозначающие месторождения полезных ископаемых, которые добываются на территории, обозначенной на профиле буквой А.

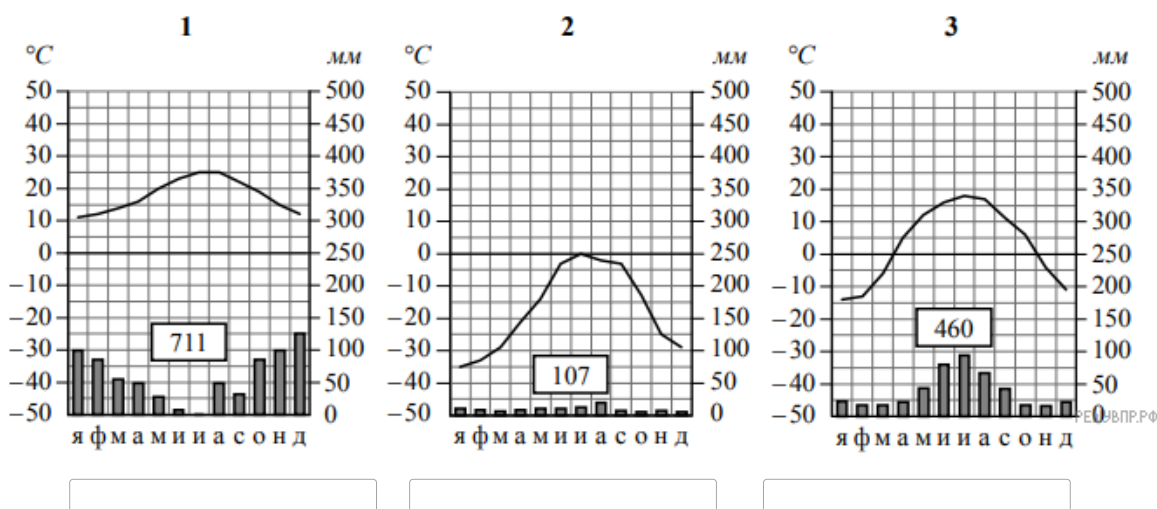
Медные руды	Оловянные руды	Золото	Полиметаллические руды



Карта составлена по состоянию на 01.01.2022

7. Рассмотрите рисунки с изображением климатограмм, построенных по данным метеонаблюдений в разных частях Земли, и выполните задания.

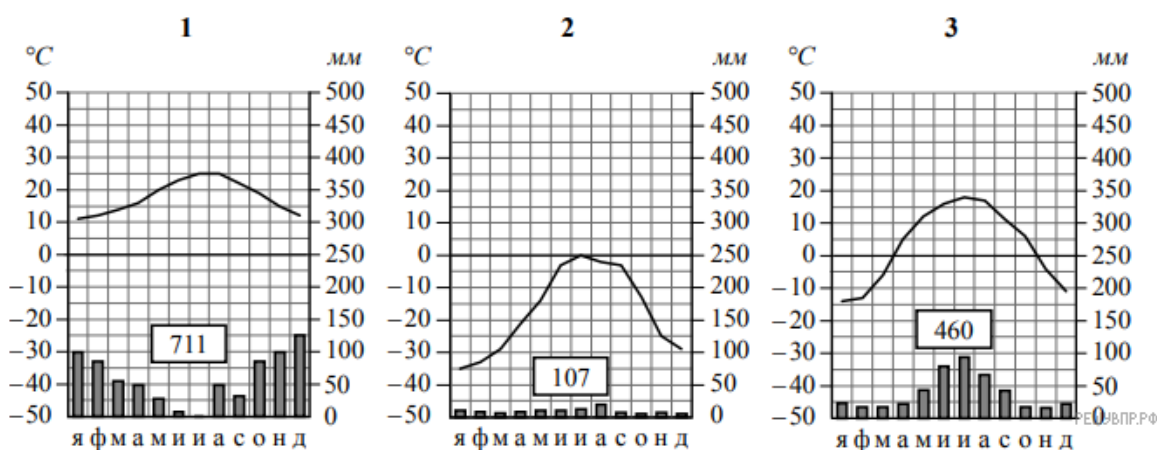
Определите, какому климатическому поясу соответствует каждая климатограмма. Подпишите название климатического пояса под соответствующей климатограммой.



8. Какой природной зоне мира соответствуют приведённые ниже характеристики? Укажите в ответе название этой природной зоны.

- 1) Занимает прибрежные территории вдоль морей и океанов на всех материках, кроме Антарктиды.
- 2) Наиболее типичны пробковый и каменный дуб, кипарис, туя, лавр.
- 3) На плодородных коричневых почвах выращивают субтропические культуры: оливы, цитрусовые, виноград.
- 4) Среди представителей животного мира много пресмыкающихся, насекомых и птиц.
- 5) Из-за высокой хозяйственной освоенности естественная растительность и дикие животные сохранились только в предгорьях и на охраняемых территориях.

Выберите климатограмму, соответствующую климатическим особенностям указанной Вами природной зоны. Укажите в ответе её номер.



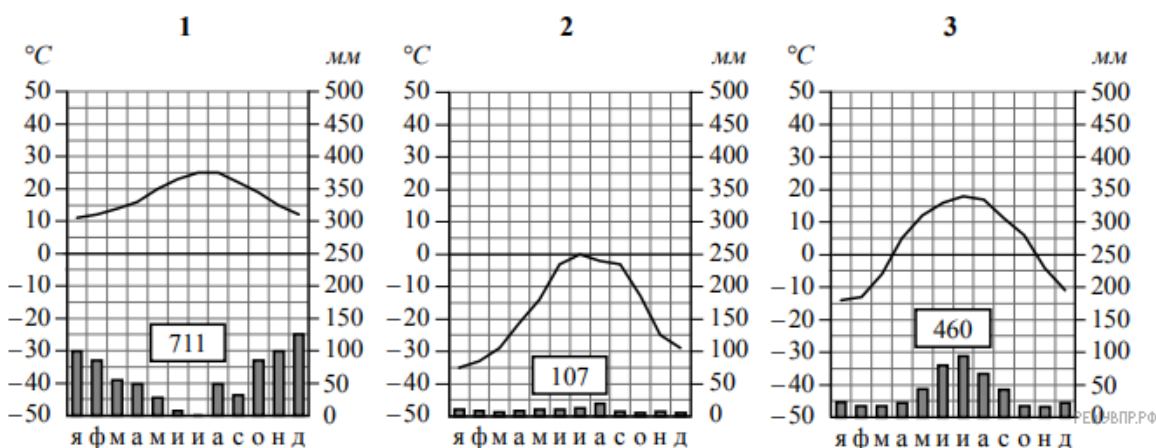
Представьте, что Вы познакомились со своим сверстником, который живёт за границей, и он прислал Вам фотографии, сделанные в его стране.

Рассмотрите фотографии и ответьте на вопросы.



9. По выбранной Вами климатограмме определите климатические показатели для указанной природной зоны и заполните таблицу.

Средняя температура воздуха, °С		Годовая амплитуда температур, °С	Годовое количество осадков, мм	Месяц, на который приходится наибольшее количество осадков
в январе	в июле			



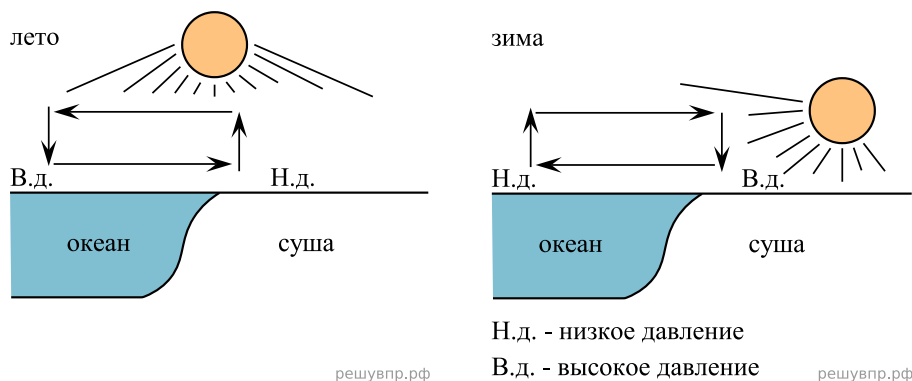
Для выполнения задания приводим текст задания 3.2:

Какой природной зоне мира соответствуют приведённые ниже характеристики? Укажите в ответе название этой природной зоны.

- 1) Занимает прибрежные территории вдоль морей и океанов на всех материках, кроме Антарктиды.
- 2) Наиболее типичны пробковый и каменный дуб, кипарис, туя, лавр.
- 3) На плодородных коричневых почвах выращивают субтропические культуры: оливы, цитрусовые, виноград.
- 4) Среди представителей животного мира много пресмыкающихся, насекомых и птиц.
- 5) Из-за высокой хозяйственной освоенности естественная растительность и дикие животные сохранились только в предгорьях и на охраняемых территориях.

Выберите климатограмму, соответствующую климатическим особенностям указанной Вами природной зоны. Укажите в ответе её номер.

Рассмотрите схему природного процесса и выполните задания.



10. Какой природный процесс отображён на схеме?

11. Установите последовательность этапов отображённого на схеме процесса. Запишите в ответе порядковые номера этапов.

ЭТАПЫ:

- 1) Сухой холодный воздух с суши перемещается в сторону океана.
- 2) Зимой суша охлаждается быстрее, чем океан, и воздух над сушей становится холоднее.
- 3) Океан остывает дольше, чем суша, и над его поверхностью воздух остаётся более тёплым и лёгким.
- 4) Тёплый лёгкий воздух поднимается вверх, и над океаном формируется область пониженного давления.
- 5) Холодный тяжёлый воздух скапливается у поверхности суши, и над сушей формируется область повышенного давления.

12. Установите соответствие между материками и их географическими особенностями.

Материки

А — Австралия

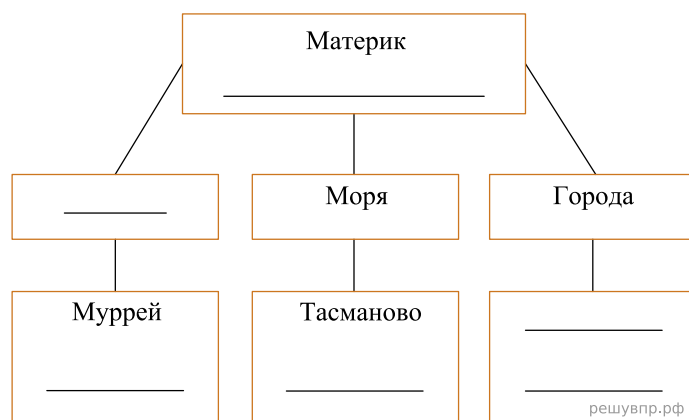
Б — Антарктида

Географические особенности

- 1) Большую часть материка занимают тропические пустыни.
- 2) Внутренние воды материка в основном находятся в твёрдом состоянии — в виде снега и льда.
- 3) Материк был открыт российской экспедицией в XIX веке.
- 4) Вдоль северо-восточного побережья материка протягивается подводная гряда, созданная живыми организмами.
- 5) В восточной части материка узкой цепью протягиваются невысокие горы.
- 6) Вокруг всего материка проходит самое мощное океаническое течение на Земле.

13. Заполните блок-схему: для этого по указанным на схеме названиям географических объектов, определите и запишите название одного из двух материков, указанных в задании 5.1, а затем выберите из списка названия других географических объектов, расположенных на территории этого материка, запишите их в соответствующие ячейки на схеме и заполните оставшиеся пустые ячейки.

Каир, Купер-Крик, Ориноко, Коралловое, Оттава, Чёрное, Эребус, Красное, Канберра, Парана, Мельбурн, Байкал.



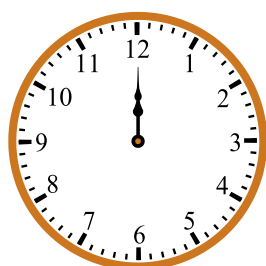
Эмиль и Ульвар познакомились на чемпионате мира по лёгкой атлетике. Эмиль живёт в столице Норвегии, а Ульвар — в столице Австралии. Подростки общаются через Интернет, и при общении им приходится учитывать разницу во времени между их городами.



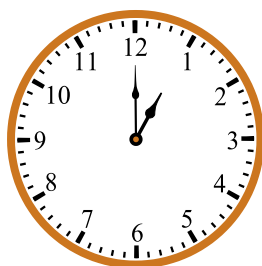
Карта составлена по состоянию на 01.01.2022

14. На политической карте мира выделите штриховкой страны, в которых живут подростки.

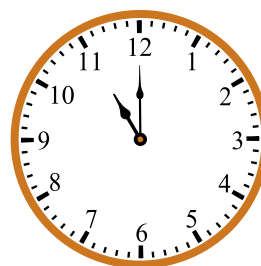
15. Вследствие вращения Земли время различается в разных её частях, и в Норвегии день наступает позже, чем в Австралии. Часы на рисунках отображают время в городах, где живут подростки. Подпишите названия городов под соответствующими часами.



Гринвич
00:00 (полночь)
решувпр.рф

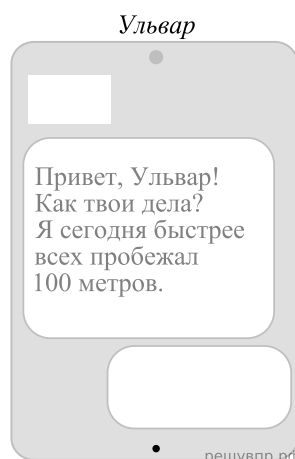
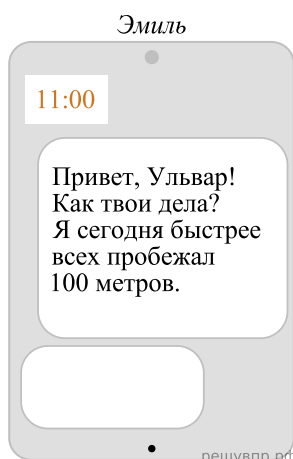


20 марта
01:00
решувпр.рф



20 марта
11:00
решувпр.рф

16. Эмиль отправил Ульвару электронное сообщение в 11 : 00 по местному времени.



Какое время будет отображаться в соответствующем окне на экране смартфона Ульвара, когда он получит сообщение от Эмиля?

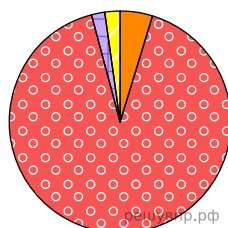
Используя представленную ниже таблицу выполните задания.





Численность и религиозный состав населения, 2019 г.

№	Страна	Численность населения, млн человек	Доля населения, %			
			Христиане	Мусульмане	Буддисты	Атеисты и другие
1	Албания	2,8	18	80	—	2
2	Болгария	6,9	82	14	—	4
3	Таиланд	69,9	1	5	93	1
4	Сингапур	6,1	19	14	34	33

17. Расположите страны в порядке уменьшения численности населения, начиная со страны с самой большой численностью. Запишите в ответе последовательность порядковых номеров этих стран.

18. Религиозный состав населения какой страны, из приведённых в таблице, отражает представленная на рисунке диаграмма? Запишите в ответе название страны.



-  Атеисты и другие
-  Мусульмане
-  Буддисты
-  Христиане

Представьте, что Вы познакомились со своим сверстником, который живёт за границей, и он прислал Вам фотографии, сделанные в его стране.

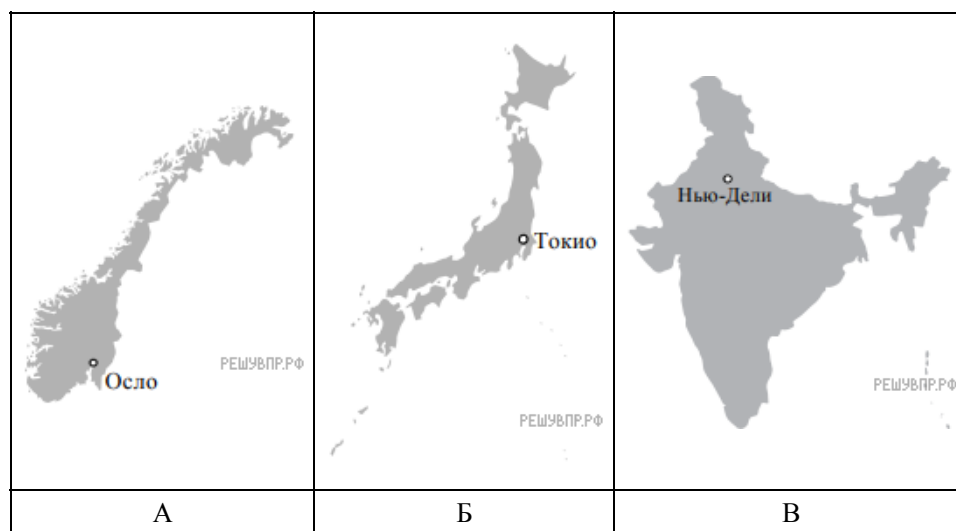
Рассмотрите фотографии и ответьте на вопросы.



19. В какой стране живёт Ваш сверстник?

20. Рассмотрите представленные ниже рисунки. Выберите рисунок с контуром страны, в которой живёт Ваш сверстник. Запишите в ответе букву, которой обозначен этот рисунок.

На каком полуострове расположена эта страна?



Карты составлены по состоянию на 01.01.2022