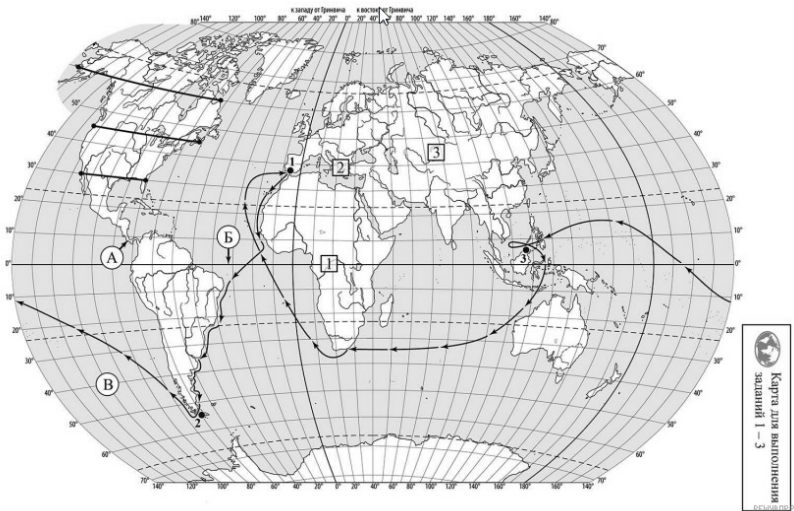


ВПР по географии 7 класс 2022 год. Вариант 8.

При выполнении заданий с кратким ответом впишите в поле для ответа цифру, которая соответствует номеру правильного ответа, или число, слово, последовательность букв (слов) или цифр. Ответ следует записывать без пробелов и каких-либо дополнительных символов. Дробную часть отделяйте от целой десятичной запятой. Единицы измерений писать не нужно.

Если вариант задан учителем, вы можете вписать или загрузить в систему ответы к заданиям с развернутым ответом. Учитель увидит результаты выполнения заданий с кратким ответом и сможет оценить загруженные ответы к заданиям с развернутым ответом. Выставленные учителем баллы отобразятся в вашей статистике.



Карта составлена по состоянию на 01.01.2022

1. На карте мира изображён маршрут экспедиции одного из путешественников, портреты которых представлены ниже. Рассмотрите карту и портреты путешественников и выполните задания.

Маршрут экспедиции кого из путешественников изображён на карте?



Фернан Магеллан



Давид Ливингстон



Робер Пири

Подпишите на карте название материка, который эта экспедиция обогнула с юга, пройдя через узкий пролив между южной оконечностью материка и островами.

2. На карте буквами обозначены объекты, определяющие географическое положение материка, который эта экспедиция обогнула с юга, пройдя через узкий пролив между южной оконечностью материка и островами. Выберите из приведённого списка и запишите в таблицу названия этих объектов.

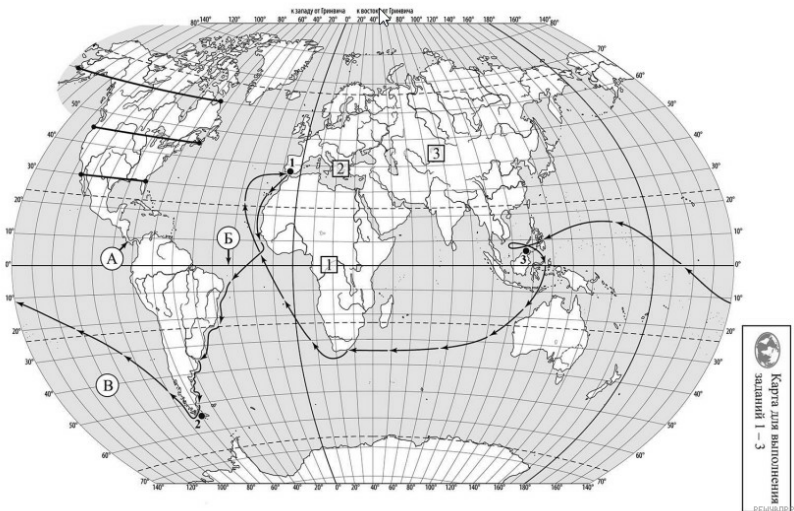
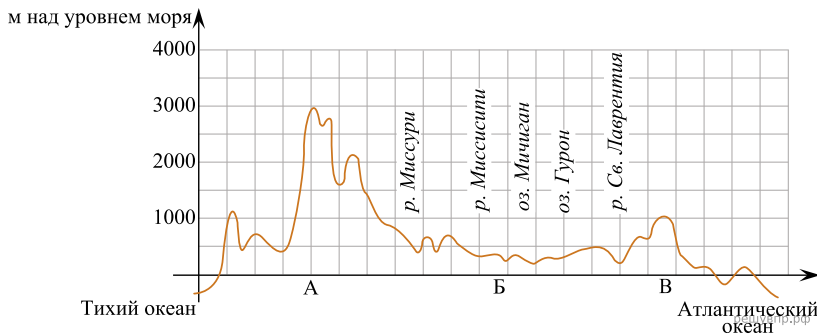
Тихий океан, полуостров Калифорния, экватор, Южный тропик, Берингов пролив, Панамский перешеек.

А	Б	В

3. По линии маршрута экспедиции отмечены точки, расположенные на территории крупных географических объектов. Определите и запишите в ответе географические координаты точки 2.

На территории какого географического объекта расположена точка 2? Запишите в ответе его название.

На уроке географии Пётр построил профиль рельефа Северной Америки, представленный на рисунке. Используя рисунок и карту мира, выполните задания.



Карта составлена по состоянию на 01.01.2022

4. По какому из отрезков, проведённых на карте вдоль трёх параллелей, пересекающих материк Северная Америка, построен профиль рельефа, представленный на рисунке?

Укажите в ответе значение параллели. Определите по карте протяжённость материка Северная Америка в градусах по указанной Вами параллели.

Рассчитайте протяжённость материка Северная Америка по указанной Вами параллели в километрах с помощью приведённой ниже таблицы. (Для расчёта воспользуйтесь калькулятором.)

Широта	0°	5°	10°	15°	20°	25°	30°	35°	40°
Длина дуги параллели в 1°,									

км	111,3	110,9	109,6	107,6	104,6	101,0	96,5	91,3	85,4
----	-------	-------	-------	-------	-------	-------	------	------	------

Широта	45°	50°	55°	60°	65°	70°	75°	80°	85°	90°
Длина дуги параллели в 1°, км	78,8	71,7	64,0	55,8	47,2	38,2	28,9	19,4	19,4	0

5. Какой крупной форме рельефа соответствует участок профиля, обозначенный на рисунке 1 буквой Б?

- 1) Великие равнины
- 2) Центральные равнины
- 3) горы Аппалачи
- 4) Приатлантическая низменность

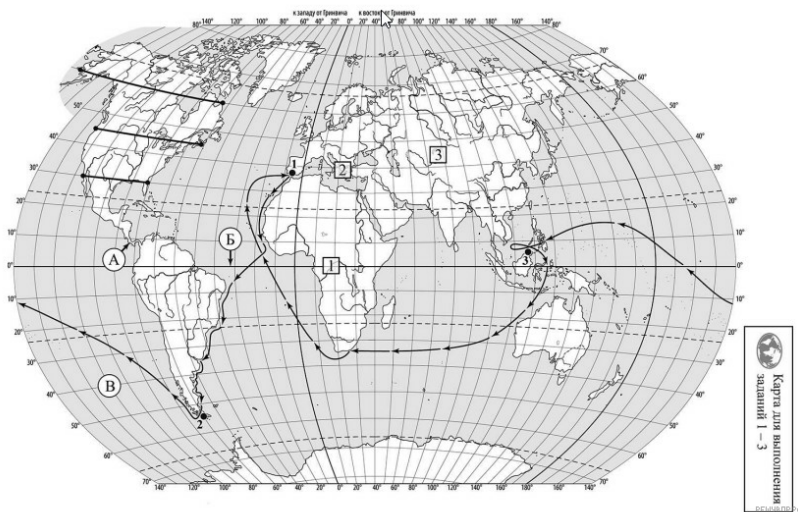
Какие абсолютные высоты преобладают на территории, через которую проходит профиль на этом участке?

6. На рисунке представлены значки, которыми обозначаются месторождения полезных ископаемых на географических картах.



Внесите в таблицу значки, обозначающие месторождения полезных ископаемых, которые добывают на территории, обозначенной на профиле буквой Б.

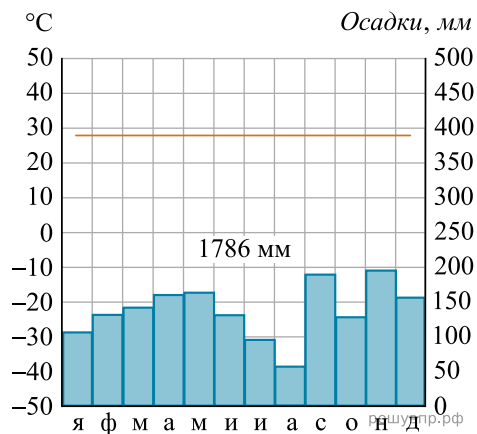
Каменный уголь	Нефть	Сера	Медные руды



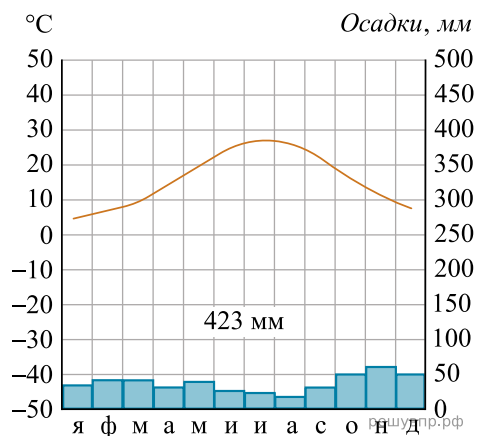
Карта составлена по состоянию на 01.01.2022

7. Рассмотрите рисунки с изображением климатограмм, построенных по данным метеонаблюдений в разных частях Земли, и выполните задания.

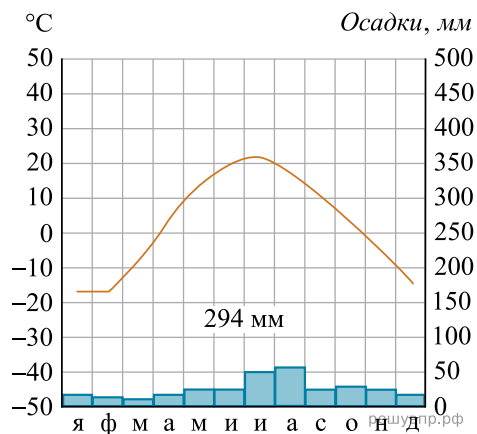
Определите, какому климатическому поясу соответствует каждая климатограмма. Подпишите название климатического пояса под соответствующей климатограммой.



1



2

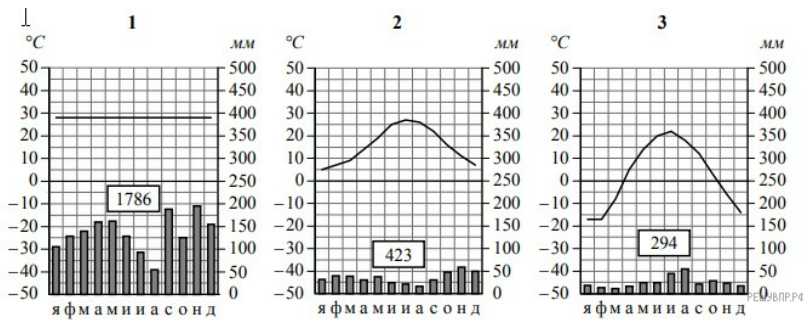


3

8. Какой природной зоне мира соответствуют приведённые ниже характеристики? Укажите в ответе название этой природной зоны.

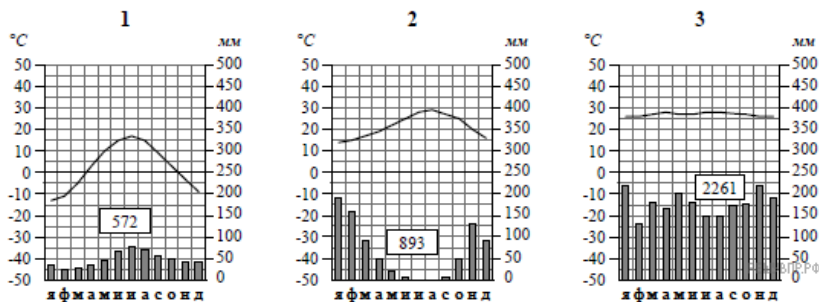
- 1) Занимает территории с тёплым климатом вдоль морей и океанов, где осадков выпадает больше, чем внутри материков.
- 2) Лето умеренно жаркое с большим количеством солнечных дней, зима — тёплая и влажная.
- 3) В растительном покрове преобладают заросли вечнозеленых кустарников и невысоких деревьев: лавра, земляничного дерева, мирта, маслины, туи, распространены также кипарис, пробковый и каменный дуб.
- 4) Листья на деревьях — плотные и жёсткие для лучшего сохранения ценной влаги.
- 5) На плодородных коричневых почвах выращивают субтропические культуры: оливы, цитрусовые, виноград.

Выберите климатограмму, соответствующую климатическим особенностям указанной Вами природной зоны. Укажите в ответе её номер.



9. По выбранной Вами климатограмме определите климатические показатели для указанной природной зоны и заполните таблицу.

Средняя температура воздуха, °С		Годовая амплитуда температур, °С	Годовое количество осадков, мм	Месяц, на который приходится наибольшее количество осадков
в январе	в июле			

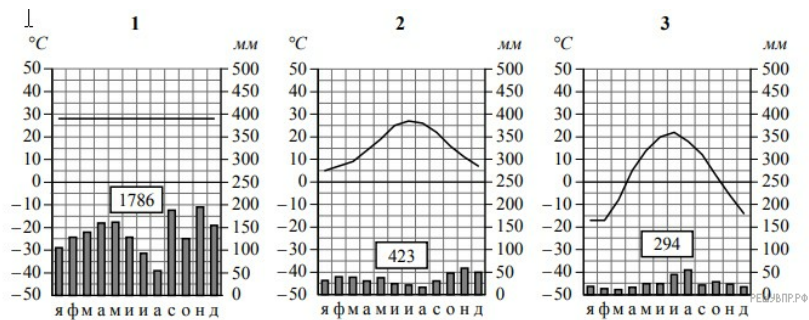


Для выполнения задание приводим текст задания 3.2:

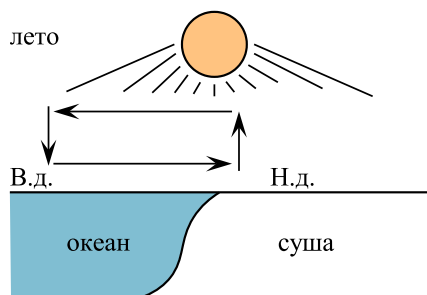
Какой природной зоне мира соответствуют приведённые ниже характеристики? Укажите в ответе название этой природной зоны.

- 1) Занимает территории с тёплым климатом вдоль морей и океанов, где осадков выпадает больше, чем внутри материков.
- 2) Лето умеренно жаркое с большим количеством солнечных дней, зима — тёплая и влажная.
- 3) В растительном покрове преобладают заросли вечнозеленых кустарников и невысоких деревьев: лавра, земляничного дерева, мирта, маслины, туи, распространены также кипарис, пробковый и каменный дуб.
- 4) Листья на деревьях — плотные и жёсткие для лучшего сохранения ценной влаги.
- 5) На плодородных коричневых почвах выращивают субтропические культуры: оливы, цитрусовые, виноград.

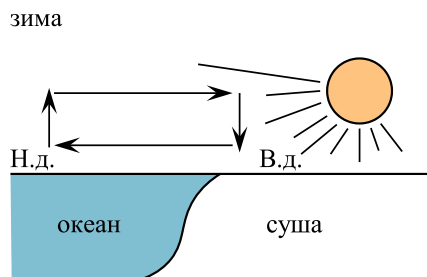
Выберите климатограмму, соответствующую климатическим особенностям указанной Вами природной зоны. Укажите в ответе её номер.



Рассмотрите схему природного процесса и выполните задания.



решувпр.рф



Н.д. - низкое давление
В.д. - высокое давление

решувпр.рф

10. Какой природный процесс отобразён на схеме?

11. Установите последовательность этапов отображённого на схеме процесса. Запишите в ответе порядковые номера этапов.

ЭТАПЫ:

- 1) Сухой холодный воздух с суши перемещается в сторону океана.
- 2) Зимой суша охлаждается быстрее, чем океан, и воздух над сушей становится холоднее.
- 3) Океан остывает дольше, чем суша, и над его поверхностью воздух остаётся более тёплым и лёгким.
- 4) Тёплый лёгкий воздух поднимается вверх, и над океаном формируется область пониженного давления.
- 5) Холодный тяжёлый воздух скапливается у поверхности суши, и над сушей формируется область повышенного давления.

12. Установите соответствие между материками и их географическими особенностями.

Материки:

- А) Евразия
- Б) Северная Америка

Географические особенности:

- 1) 80% площади материка занимают две страны, входящие в пятёрку самых крупных стран мира.
- 2) На материке расположена самая высокая вершина мира и самая глубокая впадина суши.
- 3) На материке расположена самая крупная в мире система озёр, соединённых между собой реками и проливами.
- 4) К северо-востоку от материка расположен самый большой остров Земли, большую часть года покрытый льдом.
- 5) Материк расположен во всех климатических поясах Земли.
- 6) На территории материка находится самое влажное место на Земле (Черапунджи), где выпадает более 12 000 мм осадков в год.

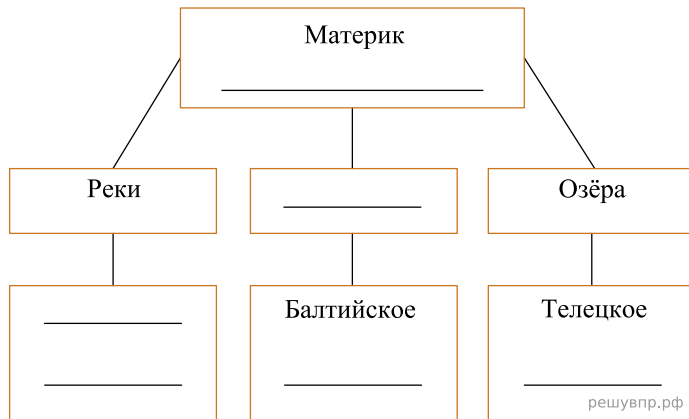
Запишите в таблицу выбранные цифры под буквами, которыми обозначены материки.

Ответ:

А	Б
<input type="text"/>	<input type="text"/>

13. В приведённом ниже списке перечислены крупные географические объекты. Выберите из списка названия географических объектов, расположенных на территории одного из указанных в задании 5.1 материков, и заполните схему. Впишите в схему название материка, типы и названия выбранных Вами географических объектов.

Амазонка, Миссисипи, Коралловое, Карибское, Байкал, Волга, Килиманджаро, Аппалачи, Японское, Дарлинг, Эри, Енисей.



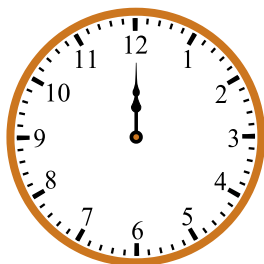
Исмаил и Никола познакомились на языковой стажировке в Великобритании. Исмаил живёт в столице Турции, а Никола — в столице Франции. Подростки общаются через Интернет, и при общении им приходится учитывать разницу во времени между их городами.



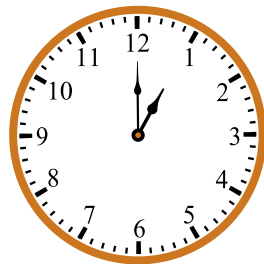
Карта составлена по состоянию на 01.01.2022

14. На политической карте мира выделите штриховкой страны, в которых живут подростки.

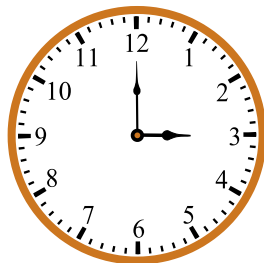
15. Вследствие вращения Земли время различается в разных её частях, и в Турции день наступает раньше, чем во Франции. Часы на рисунках отображают время в городах, где живут подростки. Подпишите названия городов под соответствующими часами.



Гринвич
12:00 (полдень)
решувпр.рф



10 февраля
13:00
решувпр.рф



10 февраля
15:00
решувпр.рф

16. Николая отправил Исмаилу электронное сообщение в 11:00 по местному времени.



Какое время будет отображаться в соответствующем окне на экране смартфона Исмаила, когда он получит сообщение от Николая?

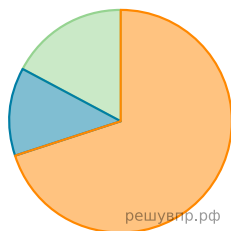
Используя представленную ниже таблицу выполните задания.

Численность и структура занятого населения, 2017 г.

№	Страна	Численность занятого населения, млн человек	Доля занятого населения, %		
			в сельском хозяйстве	в промышленности	в сфере услуг
1	Аргентина	18,0	5	29	66
2	Пакистан	64,0	42	23	35
3	Польша	17,6	12	30	58
4	Камерун	10,0	70	13	17

17. Расположите страны в порядке уменьшения численности занятого населения, начиная со страны с самым высоким показателем. Запишите в ответе последовательность порядковых номеров этих стран.

18. Структуру занятости населения какой страны, из приведённых в таблице, отражает представленная на рисунке диаграмма? Запишите в ответе название страны.



- Доля населения, занятого в сельском хозяйстве
- Доля населения, занятого в промышленности
- Доля населения, занятого в сфере услуг

Представьте, что Вы познакомились со своим сверстником, который живёт за границей, и он прислал Вам фотографии, сделанные в его стране.

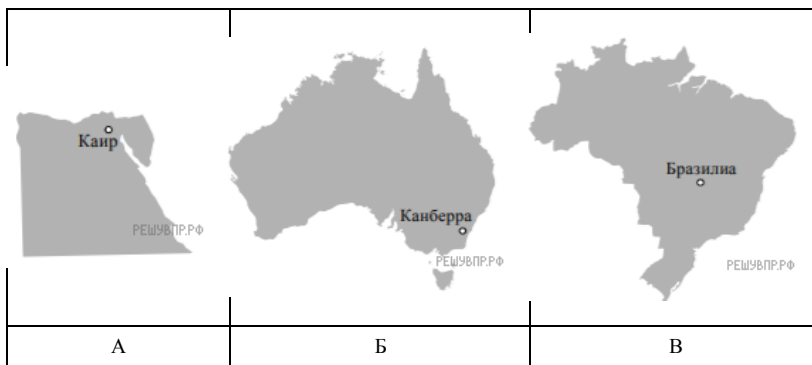
Рассмотрите фотографии и ответьте на вопросы.



19. В какой стране живёт Ваш сверстник?

20. Рассмотрите представленные ниже рисунки. Выберите рисунок с контуром страны, в которой живёт Ваш сверстник. Запишите в ответе букву, которой обозначен этот рисунок.

В какой части света находится эта страна?



Карты составлены по состоянию на 01.01.2022