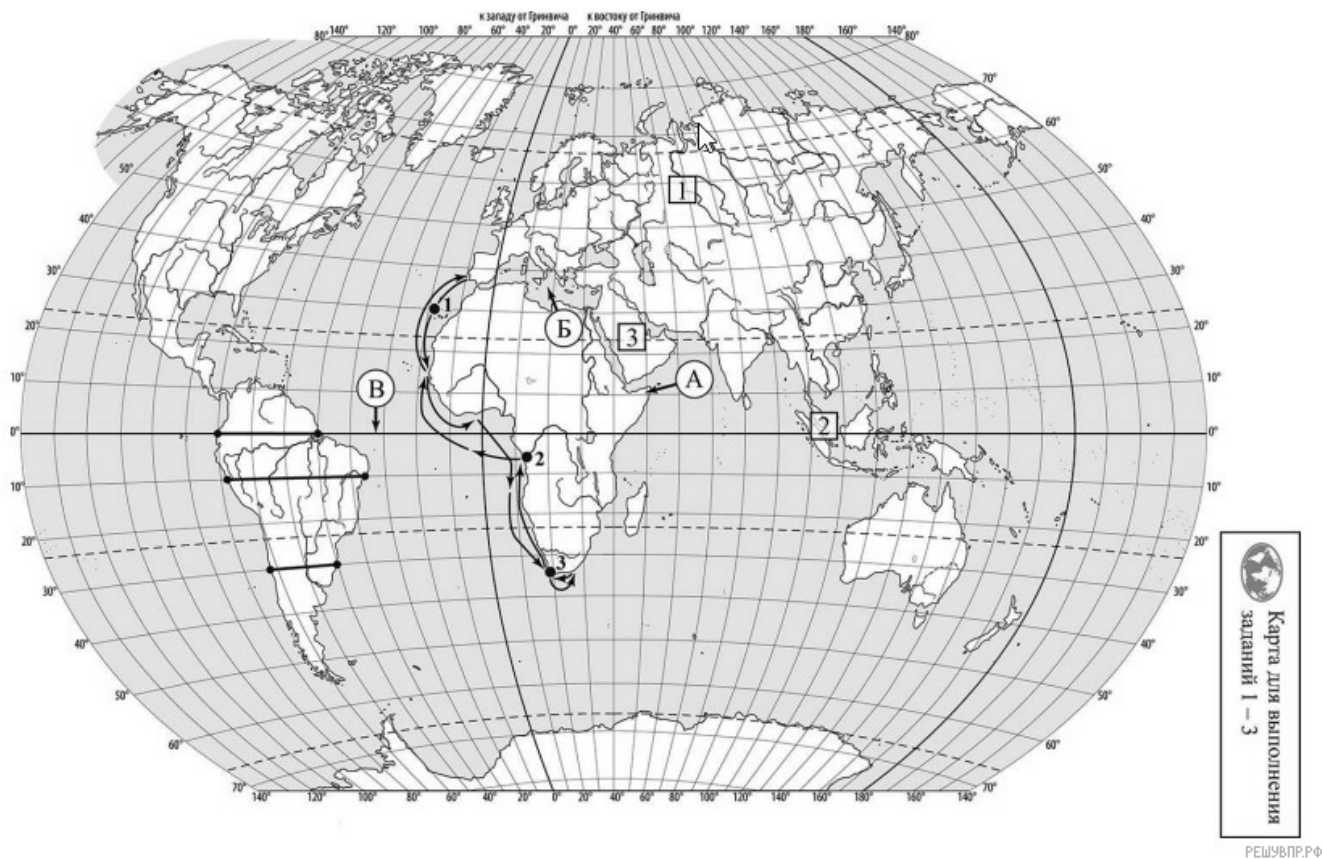


ВПР по географии 7 класс 2022 год. Вариант 7.

При выполнении заданий с кратким ответом впишите в поле для ответа цифру, которая соответствует номеру правильного ответа, или число, слово, последовательность букв (слов) или цифр. Ответ следует записывать без пробелов и каких-либо дополнительных символов. Дробную часть отделяйте от целой десятичной запятой. Единицы измерений писать не нужно.

Если вариант задан учителем, вы можете вписать или загрузить в систему ответы к заданиям с развернутым ответом. Учитель увидит результаты выполнения заданий с кратким ответом и сможет оценить загруженные ответы к заданиям с развернутым ответом. Выставленные учителем баллы отобразятся в вашей статистике.



Карта составлена по состоянию на 01.01.2022

1. На карте мира изображён маршрут экспедиции одного из путешественников, портреты которых представлены ниже. Рассмотрите карту и портреты путешественников и выполните задания.



И.Д. Папанин



Абель Тасман



Бартоломеу Диаш

РЕШУ ВПР.РФ

Маршрут экспедиции кого из путешественников изображён на карте?

Подпишите на карте название материка, южные берега которого впервые обогнула эта экспедиция.

2. На карте буквами обозначены объекты, определяющие географическое положение материка, южные берега которого впервые обогнула эта экспедиция. Выберите из приведённого списка и запишите в таблицу названия этих объектов.

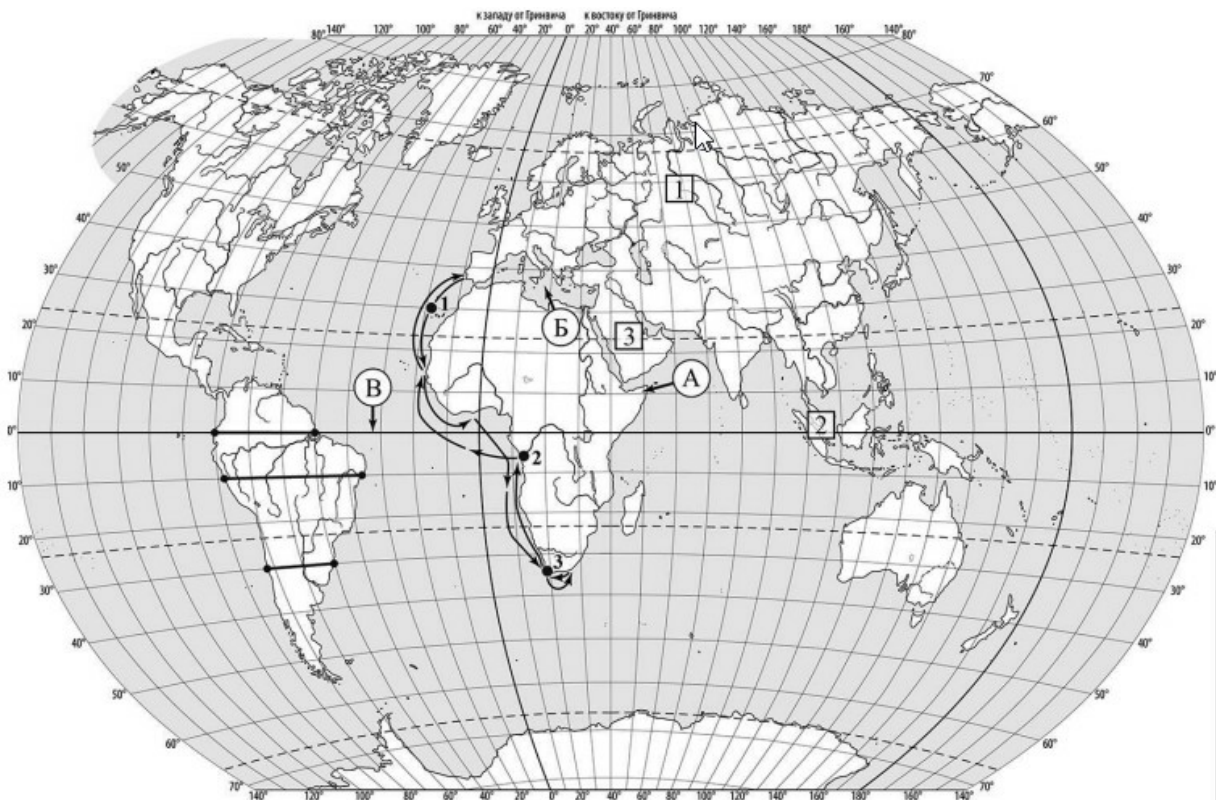
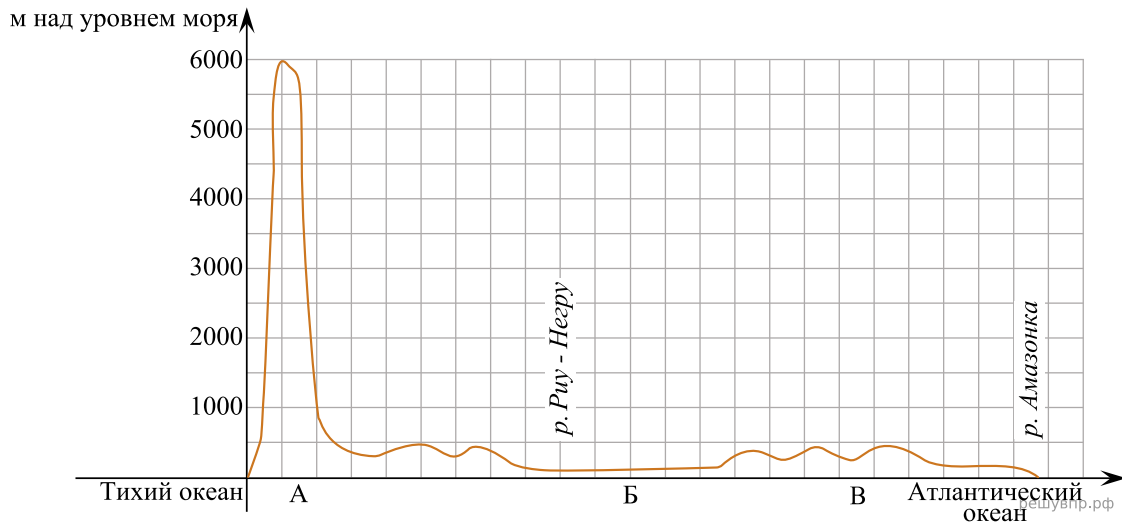
Полуостров Индостан, Средиземное море, экватор, Северный тропик, Чёрное море, полуостров Сомали.

А	Б	В
<input type="text"/>	<input type="text"/>	<input type="text"/>

3. По линии маршрута экспедиции отмечены точки, расположенные на территории крупных географических объектов. Определите и запишите в ответе географические координаты точки 3.

На территории какого географического объекта расположена точка 3? Запишите в ответе его название.

На уроке географии Николай построил профиль рельефа Южной Америки, представленный на рисунке. Используя рисунок и карту мира, выполните задания



Карта составлена по состоянию на 01.01.2022

4. По какому из отрезков, проведённых на карте вдоль трёх параллелей, пересекающих материк Южная Америка, построен профиль рельефа? Укажите в ответе значение параллели.

Определите по карте протяжённость материка Южная Америка в градусах по указанной Вами параллели.

Рассчитайте протяжённость материка Южная Америка по указанной Вами параллели в километрах с помощью приведённой ниже таблицы. (Для расчёта воспользуйтесь калькулятором.)

Широта	0°	5°	10°	15°	20°	25°	30°	35°	40°	45°
--------	----	----	-----	-----	-----	-----	-----	-----	-----	-----

Длина дуги параллели в 1°, км	111,3	110,9	109,6	107,6	104,6	101,0	96,5	91,3	85,4	78,8
-------------------------------	-------	-------	-------	-------	-------	-------	------	------	------	------

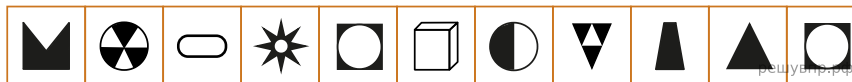
Широта	50°	55°	60°	65°	70°	75°	80°	85°	90°
Длина дуги параллели в 1°, км	71,7	64,0	55,8	47,2	38,2	28,9	19,4	19,4	0

5. Какой крупной форме рельефа соответствует участок профиля, обозначенный на рисунке буквой Б?

- 1) Ла-Платская низменность
- 2) Бразильское плоскогорье
- 3) Гвианское плоскогорье
- 4) Амазонская низменность

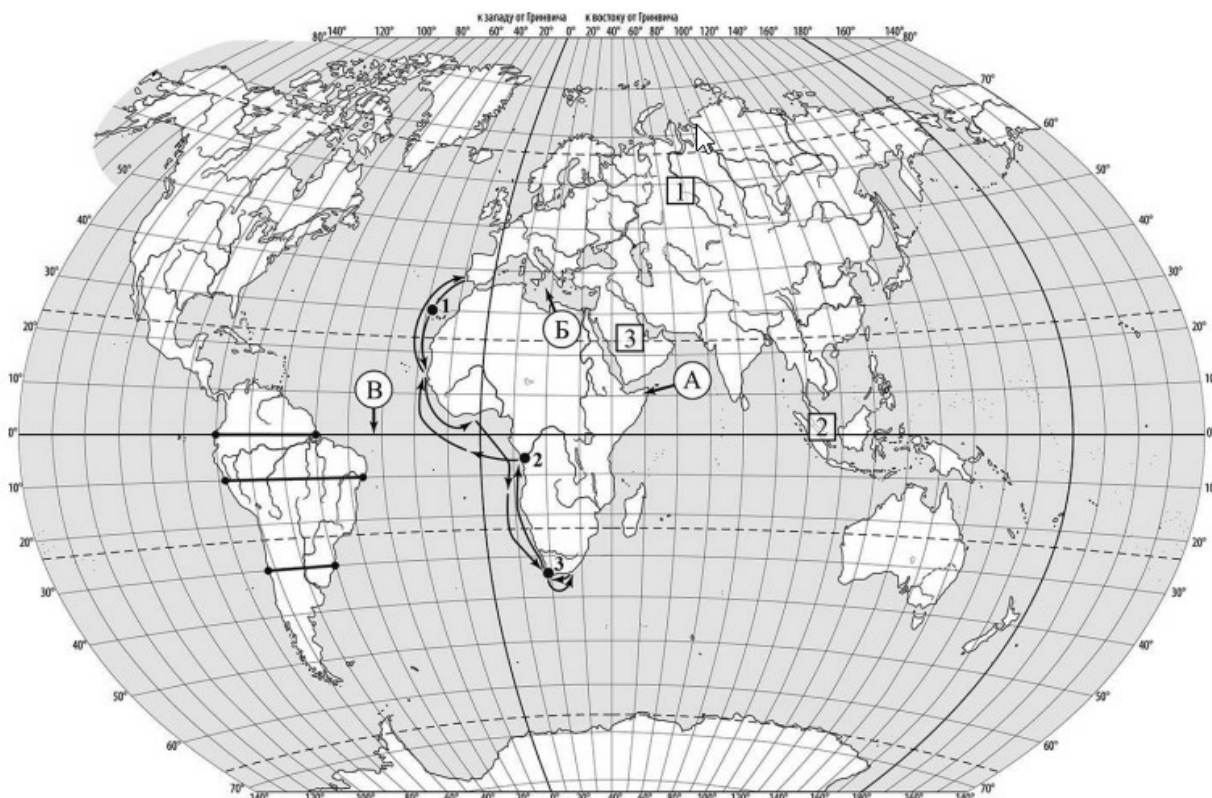
Определите преобладающую абсолютную высоту территории, через которую проходит профиль на этом участке.

6. На рисунке представлены значки, которыми обозначаются месторождения полезных ископаемых на географических картах.



Внесите в таблицу значки, обозначающие месторождения полезных ископаемых, которые добывают на территории, обозначенной на профиле буквой Б.

Золото	Оловянные руды	Алюминиевые руды / Бокситы	Нефть



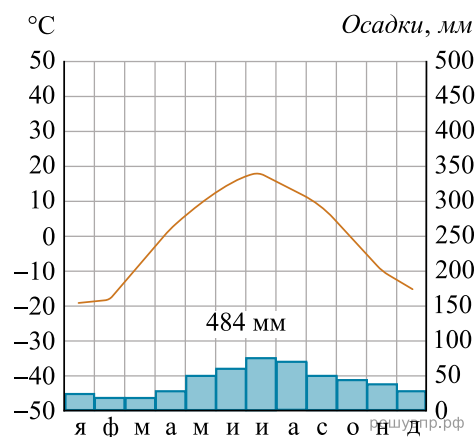
Карта для выполнения заданий 1 – 3

РЕШУ ВПР.РФ

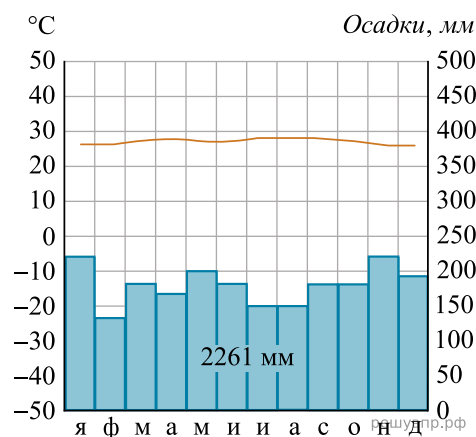
Карта составлена по состоянию на 01.01.2022

7. На карте мира территории, для которых построены изображённые на рисунках климатограммы, показаны квадратами с соответствующими номерами климатограмм.

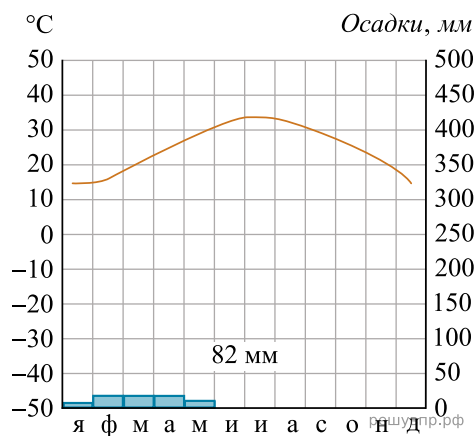
Определите, какому климатическому поясу соответствует каждая климатограмма. Подпишите названия климатических поясов под соответствующими климатограммами.



1



2

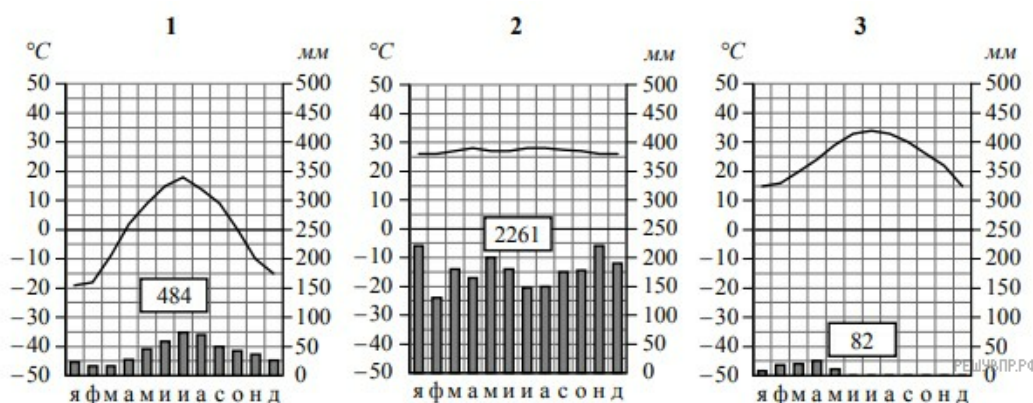


3

8. Какой природной зоне мира соответствуют приведённые ниже характеристики? Укажите в ответе название этой природной зоны.

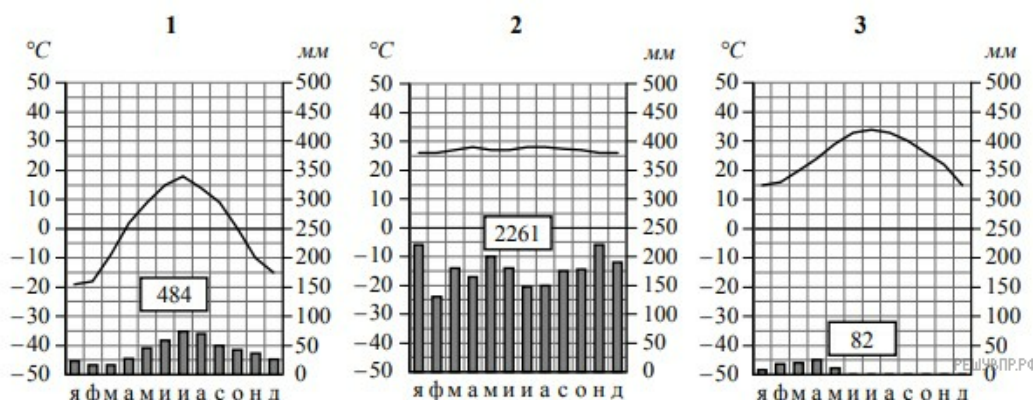
- 1) Одна из наиболее протяжённых по широте природных зон мира и самая большая по площади в России.
- 2) Для климата характерна продолжительная холодная зима с устойчивым снежным покровом.
- 3) Основные представители растительного мира – хвойные деревья: сосна, ель, пихта, лиственница.
- 4) Из-за недостатка света в лесу слабо развит подлесок, из кустарников здесь растёт можжевельник, жимолость, малина.
- 5) Обитают крупные млекопитающие: бурый медведь, волк, рысь, россомаха, а также пушные звери: соболь, горностай, белка, куница.

Выберите климатограмму, соответствующую климатическим особенностям указанной Вами природной зоны. Укажите в ответе её номер.



9. По выбранной Вами климатограмме определите климатические показатели для указанной природной зоны и заполните таблицу.

Средняя температура воздуха, °С		Годовая амплитуда температур, °С	Годовое количество осадков, мм	Месяц, на который приходится наибольшее количество осадков
в январе	в июле			



Для выполнения задания приводим текст задания 3.2:

Какой природной зоне мира соответствуют приведённые ниже характеристики? Укажите в ответе название этой природной зоны.

- 1) Одна из наиболее протяжённых по широте природных зон мира и самая большая по площади в России.
- 2) Для климата характерна продолжительная холодная зима с устойчивым снежным покровом.

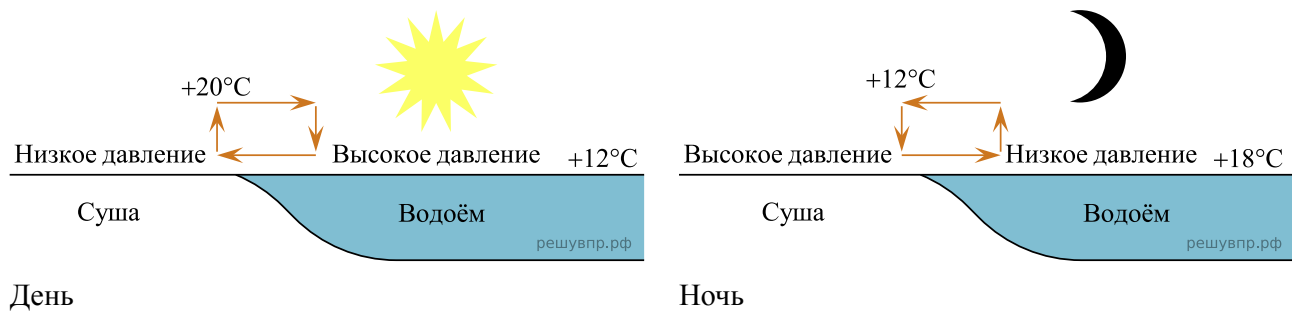
3) Основные представители растительного мира – хвойные деревья: сосна, ель, пихта, лиственница.

4) Из-за недостатка света в лесу слабо развит подлесок, из кустарников здесь растёт можжевельник, жимолость, малина.

5) Обитают крупные млекопитающие: бурый медведь, волк, рысь, россомаха, а также пушные звери: соболь, горностай, белка, куница.

Выберите климатограмму, соответствующую климатическим особенностям указанной Вами природной зоны. Укажите в ответе её номер.

Рассмотрите схему природного процесса и выполните задания.



10. Какой природный процесс отображён на схеме?

11. Установите последовательность этапов отображённого на схеме процесса. Запишите в ответе порядковые номера этапов.

ЭТАПЫ:

- 1) Более холодный и тяжёлый воздух над берегом опускается ближе к земле, образуя область повышенного атмосферного давления.
- 2) Ночью поверхность берега водоёма остывает быстрее, чем вода в водоёме, и воздух над берегом становится холоднее, чем над водой.
- 3) Вода в водоёме, накопив тепло за день, остывает медленнее, чем суша, и над водой воздух ещё долго остаётся тёплым.
- 4) Воздух из области повышенного давления перемещается в сторону области пониженного давления, и ветер дует с берега в сторону водоёма.
- 5) Более тёплый и лёгкий воздух над водоёмом поднимается вверх, поэтому над водой формируется область пониженного атмосферного давления.

12. Установите соответствие между материками и их географическими особенностями.

Материки:

- А) Северная Америка
- Б) Австралия

Географические особенности:

- 1) Территорию материка занимает только одна страна.
- 2) На материке расположена самая крупная в мире система озёр, соединённых между собой реками и проливами.
- 3) Материк пересекается Южным тропиком, и большую его часть занимают тропические пустыни.
- 4) В рельефе материка преобладают равнины, а на западе протягиваются высокие горные цепи.
- 5) Для центральной части материка характерны ураганы и смерчи — торнадо.
- 6) На материке обитают сумчатые животные, а также яйцекладущие млекопитающие – утконос и ехидна.

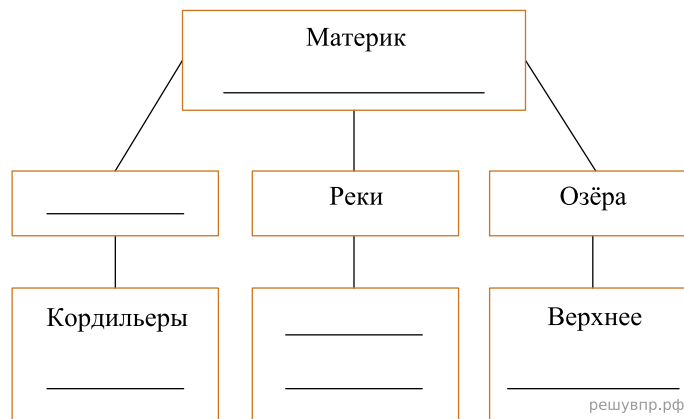
Запишите в таблицу выбранные цифры под буквами, которыми обозначены материки.

Ответ:

А	Б

13. В приведённом ниже списке перечислены крупные географические объекты. Выберите из представленного ниже списка названия географических объектов, расположенных на территории одного из материков: Северная Америка, Австралия, и заполните схему. Впишите в схему название материка, типы и названия выбранных Вами географических объектов.

Гималаи, Лимпопо, Калахари, Ниагара, Мичиган, Атлас, Амур, Альпы, Маракайбо, Виктория, Аппалачи, Миссисипи.



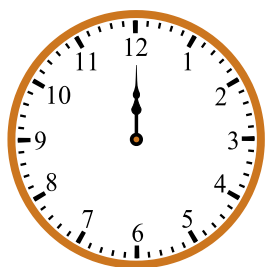
Мария и Диего познакомились на языковой стажировке в Ирландии. Мария живёт в столице Польши, а Диего — в столице Мексики. Подростки общаются через Интернет, и при общении им приходится учитывать разницу во времени между их городами.



Карта составлена по состоянию на 01.01.2022

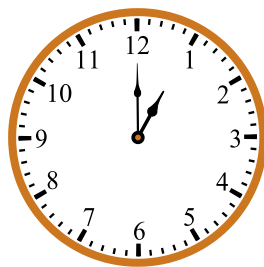
14. На политической карте мира выделите штриховкой страны, в которых живут подростки.

15. Вследствие вращения Земли время различается в разных её частях, и в Польше день наступает раньше, чем в Мексике. Часы на рисунках отображают время в городах, где живут подростки. Подпишите названия городов под соответствующими часами.



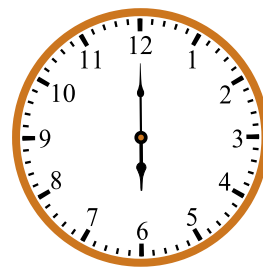
Гринвич
12:00 (полдень)

решувпр.рф



28 октября
13:00

решувпр.рф



28 октября
06:00

решувпр.рф

16. Мария отправила Диего электронное сообщение в 17 : 00 по местному времени.



Какое время будет отображаться в соответствующем окне на экране смартфона Диего, когда он получит сообщение от Марии?

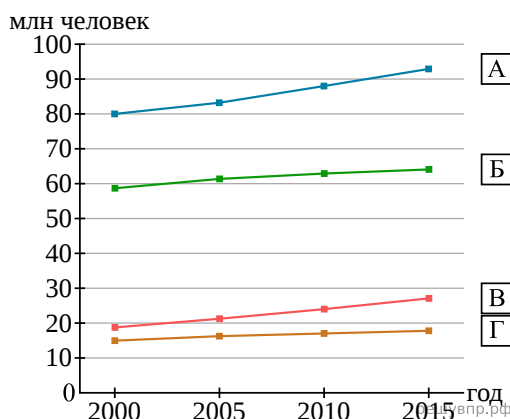
Используя представленную ниже таблицу выполните задания.

Рост численности населения в странах мира, 2000–2015 гг.

№	Страна	Численность населения в 2018 году, млн человек	Годы			
			2000	2005	2010	2015
1	Гана	30	19	21	24	27
2	Вьетнам	98	80	83	88	93
3	Франция	66	59	61	63	64
4	Чили	19	15	16	17	18

17. Расположите страны в порядке увеличения численности населения в 2018 году, начиная со страны с самой маленькой численностью. Запишите в ответе последовательность порядковых номеров этих стран.

18. Рост численности населения какой страны, из приведённых в таблице, отражает график, обозначенный буквой Б? Запишите в ответе название страны



Представьте, что Вы познакомились со своим сверстником, который живёт за границей, и он прислал Вам фотографии, сделанные в его стране.

Рассмотрите фотографии и ответьте на вопросы.



19. В какой стране живёт Ваш сверстник?

20. Рассмотрите представленные ниже рисунки. Выберите рисунок с контуром страны, в которой живёт Ваш сверстник. Запишите в ответе букву, которой обозначен этот рисунок.

В какой части света находится эта страна?



Карты составлены по состоянию на 01.01.2022