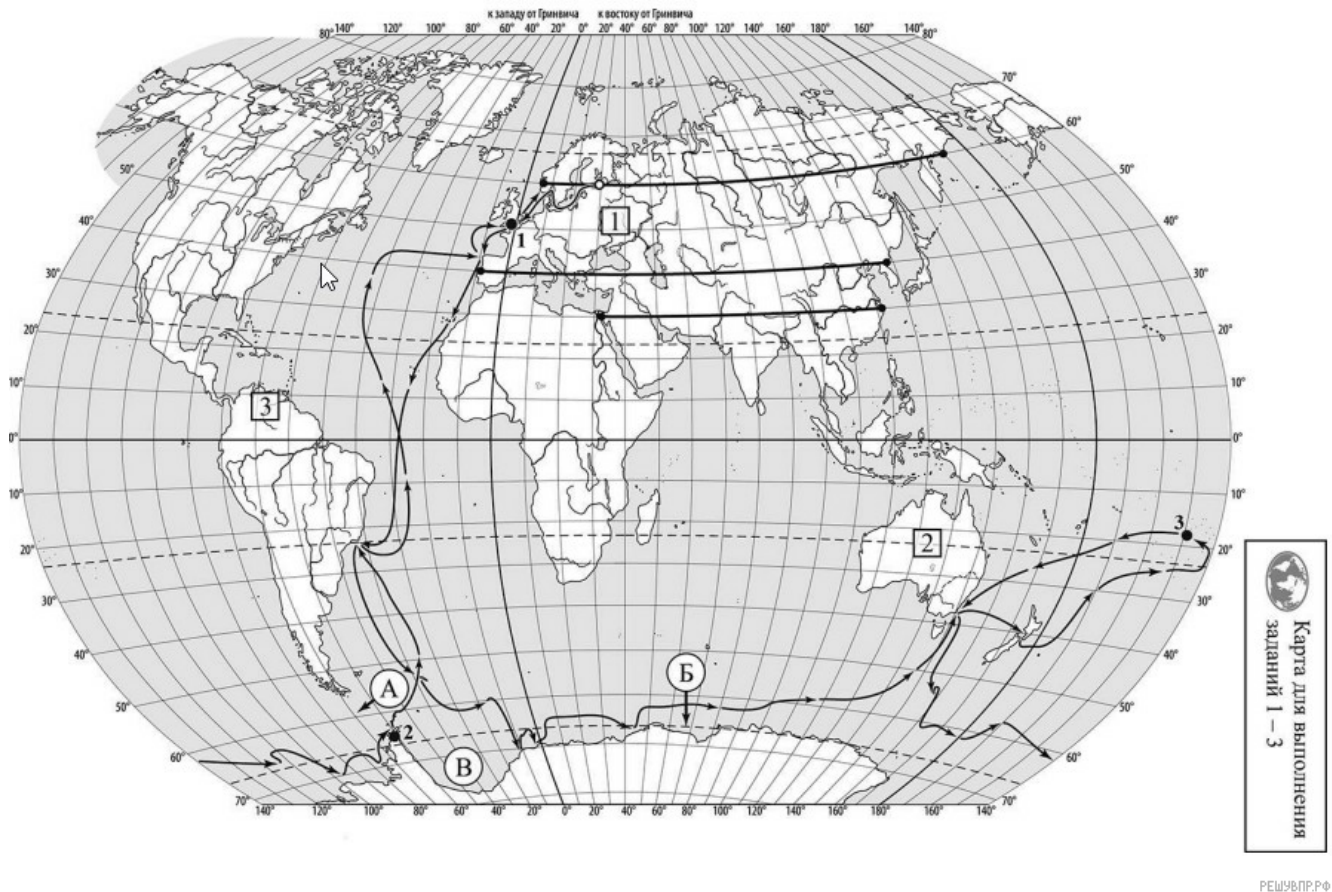


**ВПР по географии 7 класс 2022 год. Вариант 1.**

При выполнении заданий с кратким ответом впишите в поле для ответа цифру, которая соответствует номеру правильного ответа, или число, слово, последовательность букв (слов) или цифр. Ответ следует записывать без пробелов и каких-либо дополнительных символов. Дробную часть отделяйте от целой десятичной запятой. Единицы измерений писать не нужно.

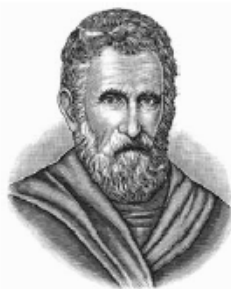
Если вариант задан учителем, вы можете вписать или загрузить в систему ответы к заданиям с развернутым ответом. Учитель увидит результаты выполнения заданий с кратким ответом и сможет оценить загруженные ответы к заданиям с развернутым ответом. Выставленные учителем баллы отобразятся в вашей статистике.



Карта составлена по состоянию на 01.01.2022

1. На карте мира изображён маршрут экспедиции одного из путешественников, портреты которых представлены ниже. Рассмотрите карту и портреты путешественников и выполните задания.

Маршрут экспедиции кого из путешественников изображён на карте?



Марко Поло



Н.М. Пржевальский



РЕШУВ.Р.Ф

Ф.Ф. Беллинсгаузен

Подпишите на карте название материка, который был открыт в результате этой экспедиции.

2. На карте буквами обозначены объекты, определяющие географическое положение материка, который был открыт в результате этой экспедиции. Выберите из приведённого списка и запишите в таблицу названия этих объектов.

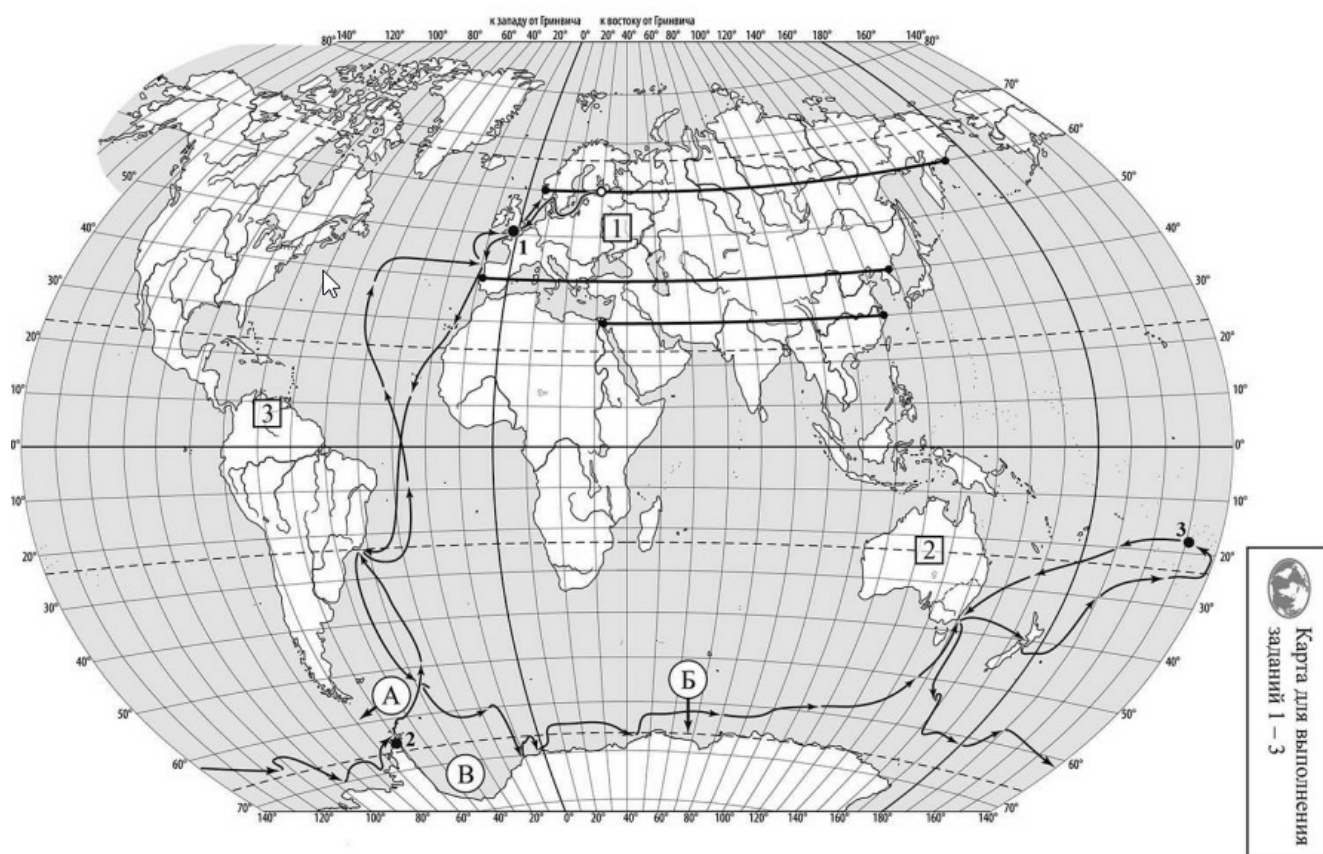
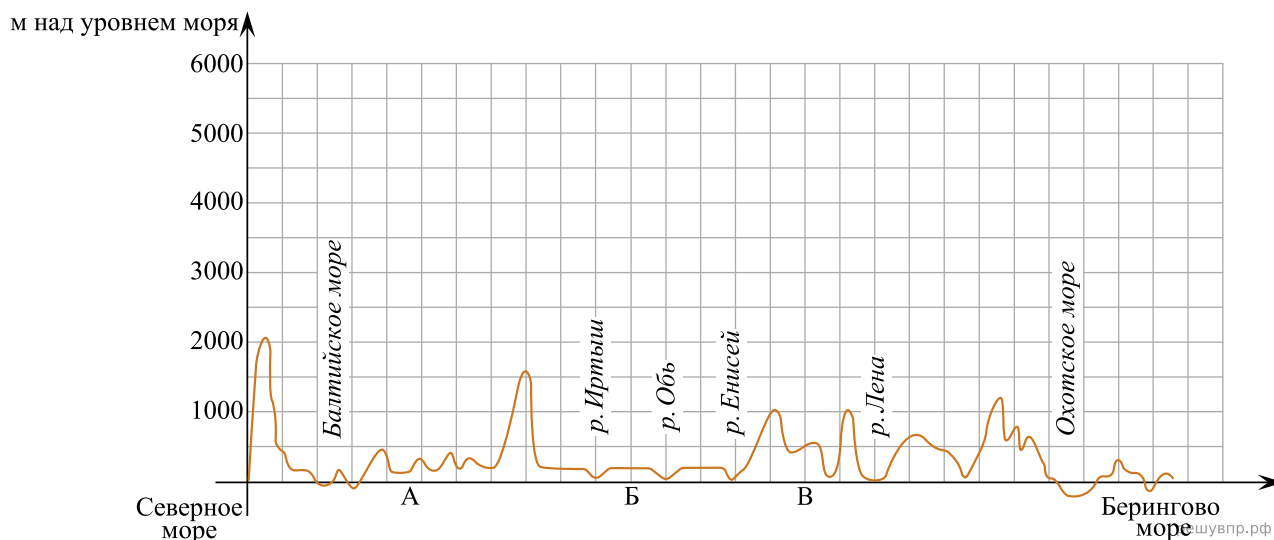
Гибралтарский пролив, Средиземное море, Южный полярный круг, Северный полярный круг, море Узделла, пролив Дрейка.

А	Б	В

3. По линии маршрута экспедиции отмечены точки, расположенные на территории крупных географических объектов. Определите и запишите в ответе географические координаты точки 2.

На территории какого географического объекта расположена точка 2? Запишите в ответе его название.

На уроке географии Виктор построил профиль рельефа Евразии, представленный на рисунке. Используя рисунок и карту мира, выполните задания.



Карта составлена по состоянию на 01.01.2022

4. По какому из отрезков, проведённых на карте вдоль трёх параллелей, пересекающих материк Евразия, построен профиль рельефа, представленный на рисунке? Укажите в ответе значение параллели.

Определите по карте протяжённость материка Евразия в градусах по указанной Вами параллели.

Рассчитайте протяжённость материка Евразия по указанной Вами параллели в километрах с помощью приведённой ниже таблицы. Для расчёта воспользуйтесь калькулятором.

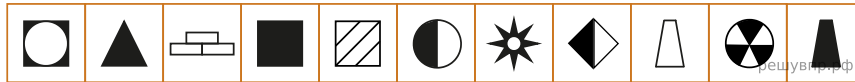
Широта	0°	10°	20°	30°	40°	50°	60°	70°	80°	90°
Длина дуги параллели в 1°, км	111,3	109,6	104,6	96,5	85,4	71,7	55,8	38,2	19,4	0

5. Какой крупной форме рельефа соответствует участок профиля, обозначенный на рисунке 1 буквой А?

- 1) Великая Китайская равнина
- 2) Уральские горы
- 3) Восточно-Европейская равнина
- 4) Великая Китайская равнина

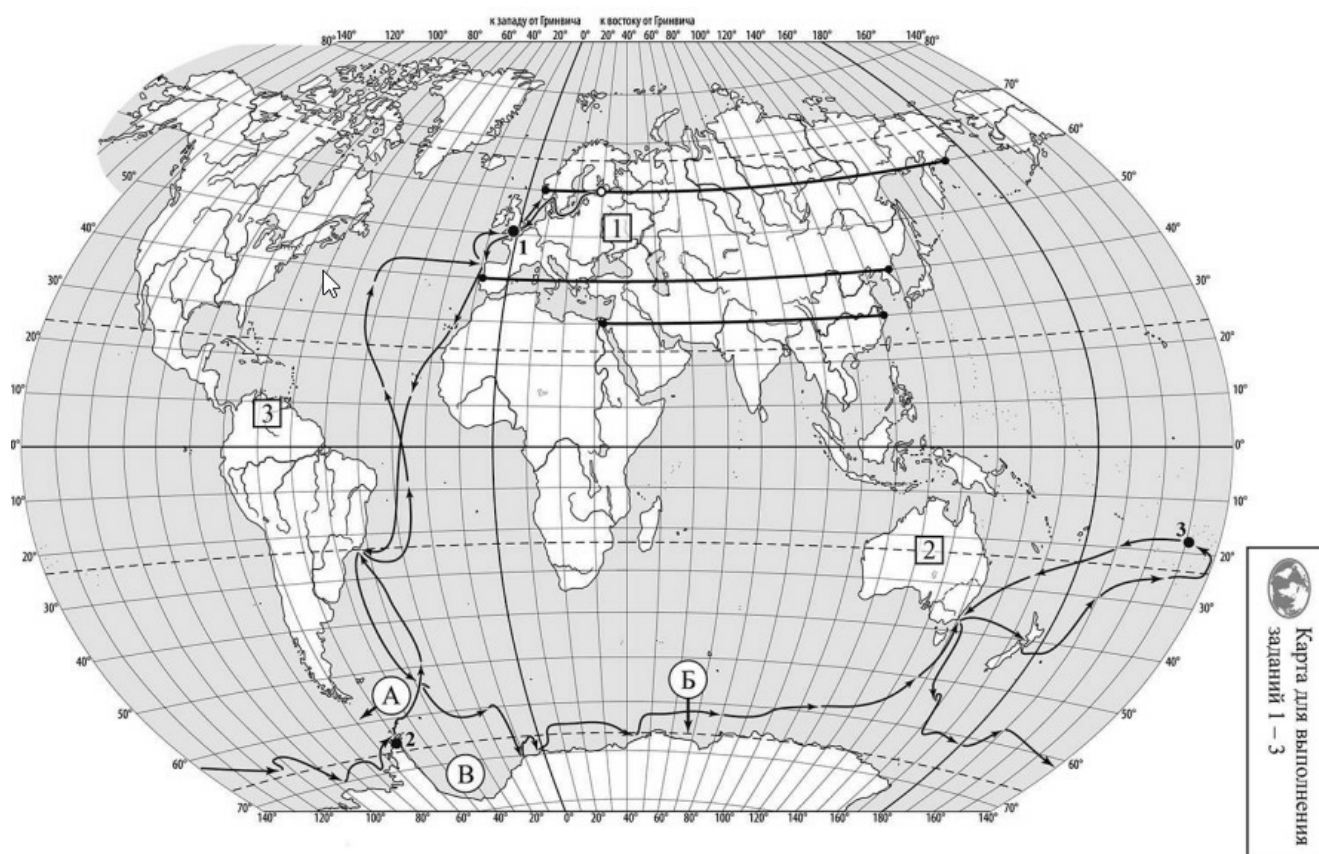
Какие абсолютные высоты преобладают на территории, через которую проходит профиль на этом участке?

6. На рисунке представлены значки, которыми обозначаются месторождения полезных ископаемых на географических картах.



Внесите в таблицу значки, обозначающие месторождения полезных ископаемых, которые добывают на территории, обозначенной на профиле буквой Б.

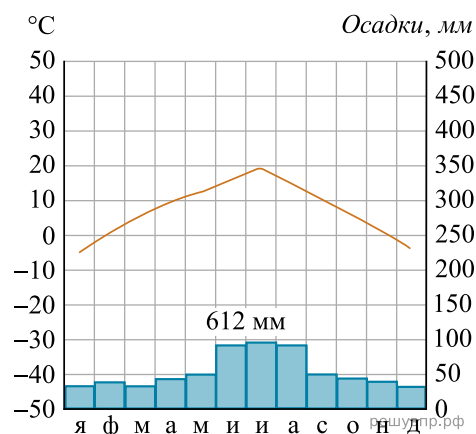
Нефть	Бурый уголь	Торф	Алюминиевые руды / Бокситы



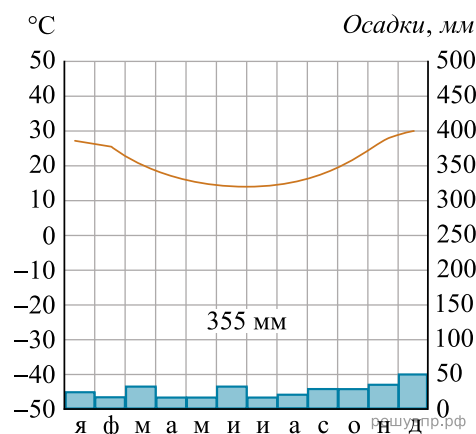
Карта составлена по состоянию на 01.01.2022

7. Рассмотрите рисунки с изображением климатограмм, построенных по данным метеонаблюдений в разных частях Земли, и выполните задания.

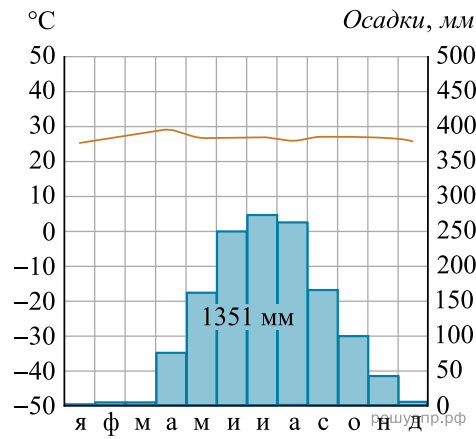
Определите, какому климатическому поясу соответствует каждая климатограмма. Подпишите название климатического пояса под соответствующей климатограммой.



1



2

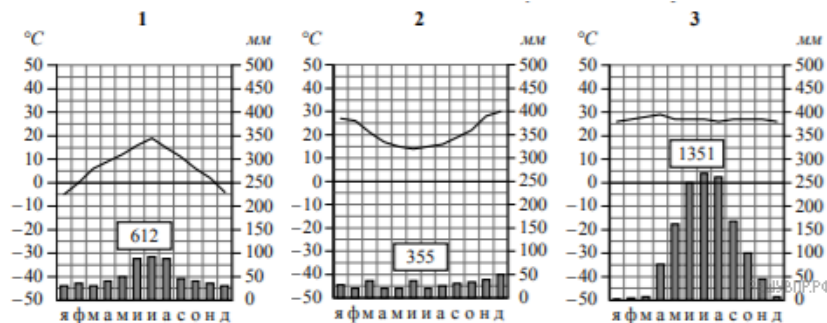


3

8. Какой природной зоне мира соответствуют приведённые ниже характеристики? Укажите в ответе название этой природной зоны.

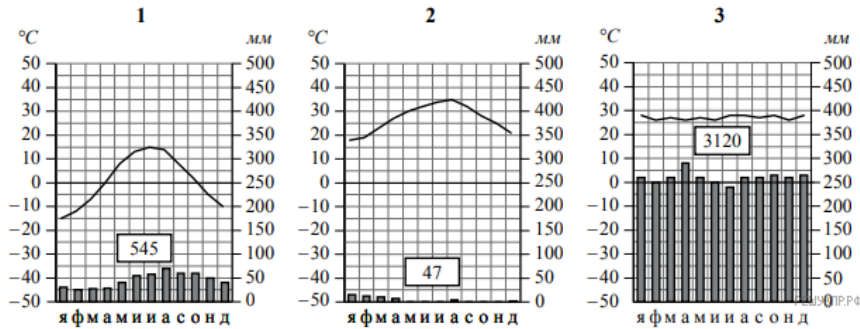
- 1) Занимает территории с засушливым климатом.
- 2) Распространены эоловые формы рельефа: дюны, барханы.
- 3) Преобладают каменистые или песчаные почвы.
- 4) Растительность не образует сплошного покрова, а на части территории почти отсутствует, видовой состав отличается на разных материках.
- 5) Много грызунов, членистоногих, пресмыкающихся.

Выберите климатограмму, соответствующую климатическим особенностям указанной Вами природной зоны. Запишите в ответе её номер.



9. По выбранной климатограмме заполните таблицу климатических показателей для указанной Вами природной зоны.

Средняя температура воздуха, °С		Годовая амплитуда температур, °С	Годовое количество осадков, мм	Месяц, на который приходится наибольшее количество осадков
самого холодного месяца	самого тёплого месяца			



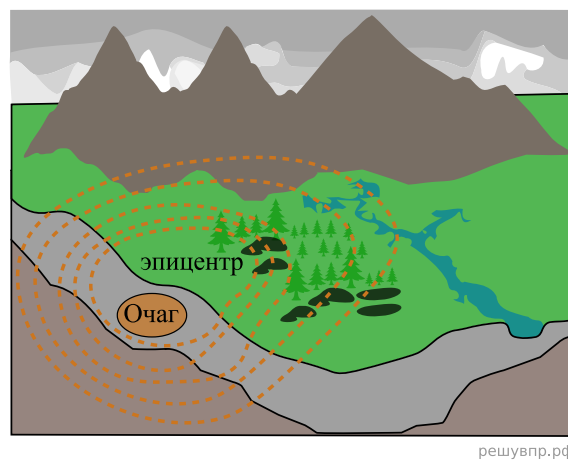
Для выполнения задание приводим текст задания 3.2:

Какой природной зоне мира соответствуют приведённые ниже характеристики? Укажите в ответе название этой природной зоны.

- 1) Занимает территории с засушливым климатом.
- 2) Распространены эоловые формы рельефа: дюны, барханы.
- 3) Преобладают каменистые или песчаные почвы.
- 4) Растительность не образует сплошного покрова, а на части территории почти отсутствует, видовой состав отличается на разных материках.
- 5) Много грызунов, членистоногих, пресмыкающихся.

Выберите климатограмму, соответствующую климатическим особенностям указанной Вами природной зоны. Укажите в ответе её номер.

Рассмотрите схему природного процесса и выполните задания.



10. Какой природный процесс отображён на схеме?

11. Установите последовательность этапов отображённого на схеме процесса. Запишите в ответе порядковые номера этапов.

ЭТАПЫ:

- 1) Колебания распространяются в виде сейсмических волн.
- 2) Толчки распространяются из глубины земной коры от места разрыва в направлении к земной поверхности.
- 3) В земной коре накапливается внутренняя энергия.
- 4) Возникают колебания земной поверхности, сопровождающиеся подземным гулом.
- 5) Под действием внутренней энергии в земной коре происходят разрывы и смещение горных пород, сопровождающиеся мощными толчками.

12. Установите соответствие между материками и их географическими особенностями.

Материки:

- A) Евразия
- B) Северная Америка

Географические особенности:

- 1) На материке расположены две страны, занимающие 80% площади материка и входящие в пятёрку самых крупных стран мира.
- 2) На материке расположена высочайшая горная система мира, в пределах которой находится самая высокая вершина Земли.
- 3) К северу от материка расположен один из крупнейших архипелагов Земли.
- 4) Материк расположен в двух частях света.
- 5) В центральной части материка часты ураганы и смерчи — торнадо.
- 6) На территории материка находится самое влажное место на Земле (Черапунджи), где выпадает более 12 000 мм осадков в год.

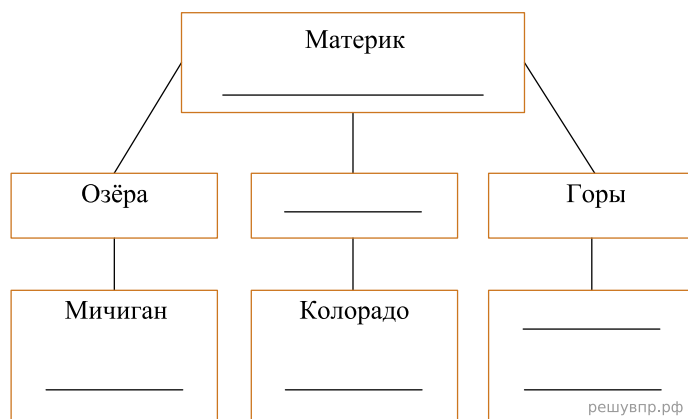
Запишите в таблицу выбранные цифры под буквами, которыми обозначены материки.

Ответ:

А	Б
<input type="text"/>	<input type="text"/>

13. Заполните блок-схему: для этого по указанным на схеме названиям географических объектов, определите и запишите название одного из двух материков, указанных в задании 5.1, а затем выберите из списка названия других географических объектов, расположенных на территории этого материка, запишите их в соответствующие ячейки на схеме и заполните оставшиеся пустые ячейки.

*Гималаи, Анхель, Чад, Большое Солёное, Кавказ, Ладожское, Кордильеры, Аппалачи, Саргассово, Миссури, Парана, Титикака.*



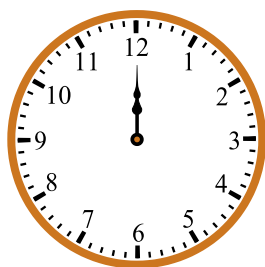
Мигель и Луиза познакомились в международном лагере на Мальте. Мигель живёт в столице Мексики, а Луиза — в столице Португалии. Подростки общаются через Интернет, и при общении им приходится учитывать разницу во времени между их городами.



Карта составлена по состоянию на 01.01.2022

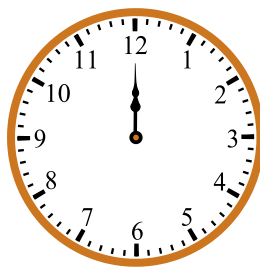
14. На политической карте мира выделите штриховкой страны, в которых живут подростки.

15. Вследствие вращения Земли время различается в разных её частях, и в Мексике день наступает позже, чем в Португалии. Часы на рисунках отображают время в городах, где живут подростки. Подпишите названия городов под соответствующими часами.



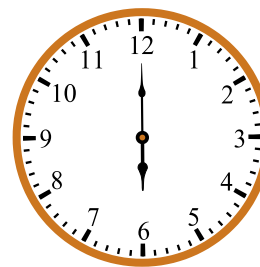
Гринвич  
12:00 (полдень)

решувпр.рф



1 марта  
12:00

решувпр.рф



1 марта  
06:00

решувпр.рф

16. Луиза отправила Мигелю электронное сообщение в 19:30 по местному времени.



Какое время будет отображаться в соответствующем окне на экране смартфона Мигеля, когда он получит сообщение от Луизы?

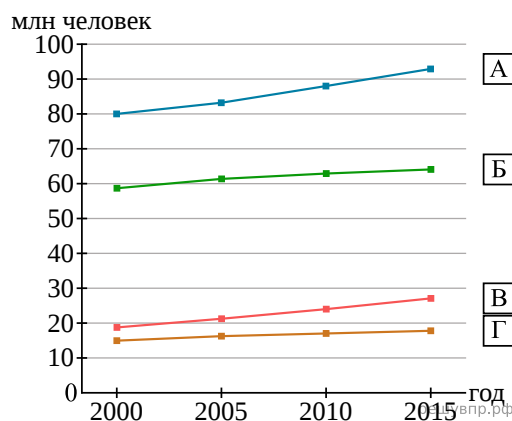
Используя представленную ниже таблицу выполните задания.

**Рост численности населения в странах мира, 2000–2015 гг.**

№	Страна	Численность населения в 2018 году, млн человек	Годы			
			2000	2005	2010	2015
1	Гана	30	19	21	24	27
2	Вьетнам	98	80	83	88	93
3	Франция	66	59	61	63	64
4	Чили	19	15	16	17	18

17. Расположите страны в порядке увеличения численности населения в 2018 году, начиная со страны с самой маленькой численностью. Запишите в ответе последовательность порядковых номеров этих стран.

18. Рост численности населения какой страны, из приведённых в таблице, отражает график, обозначенный буквой Б? Запишите в ответе название страны



Представьте, что Вы познакомились со своим сверстником, который живёт за границей, и он прислал Вам фотографии, сделанные в его стране.

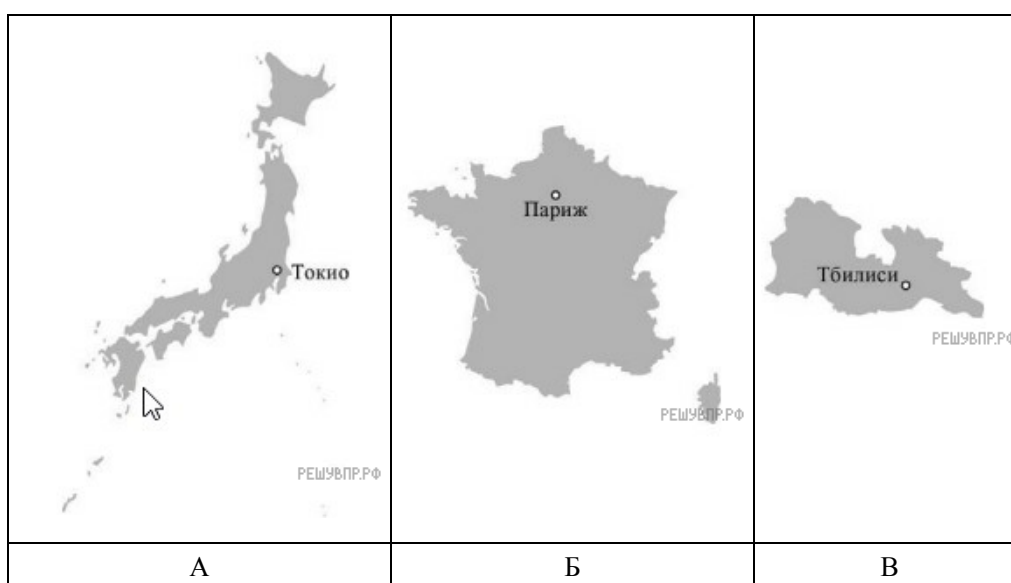


19. В какой стране живёт Ваш сверстник?

20. Рассмотрите представленные ниже рисунки. Выберите рисунок с контуром страны, в которой живёт Ваш сверстник. Запишите в ответе букву, которой обозначен этот рисунок.

В какой части света находится эта страна?

Какие горы находятся в этой стране?



Карты составлены по состоянию на 01.01.2022