

При выполнении заданий с кратким ответом впишите в поле для ответа цифру, которая соответствует номеру правильного ответа, или число, слово, последовательность букв (слов) или цифр. Ответ следует записывать без пробелов и каких-либо дополнительных символов. Дробную часть отделяйте от целой десятичной запятой. Единицы измерений писать не нужно.

Если вариант задан учителем, вы можете вписать или загрузить в систему ответы к заданиям с развернутым ответом. Учитель увидит результаты выполнения заданий с кратким ответом и сможет оценить загруженные ответы к заданиям с развернутым ответом. Выставленные учителем баллы отобразятся в вашей статистике.



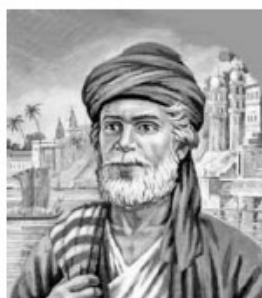
Карта составлена по состоянию на 01.01.2019

1. На карте мира изображён маршрут экспедиции одного из путешественников, портреты которых представлены ниже. Рассмотрите карту и портреты путешественников и выполните задания.

Маршрут экспедиции кого из путешественников изображён на карте?



Джеймс Кук



Афанасий Никитин



Н.М. Пржевальский

Подпишите на карте название материка, по которому проходил маршрут экспедиции.



Карта составлена по состоянию на 01.01.2021

2. На карте буквами обозначены объекты, определяющие географическое положение материка, по которому проходил маршрут экспедиции. Запишите в таблицу названия этих объектов.

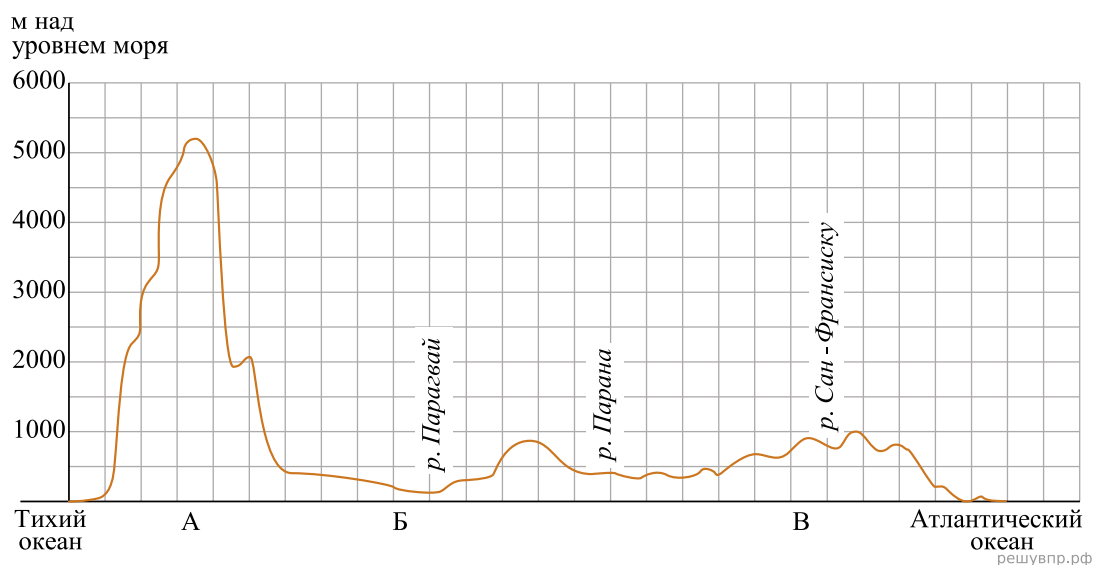
А	Б	В	Г
<input type="text"/>	<input type="text"/>	<input type="text"/>	<input type="text"/>

3. По линии маршрута экспедиции отмечены точки, расположенные на территории крупных географических объектов. Определите и запишите в ответе географические координаты точки 2.

4. Прочитайте текст, составленный по запискам путешественников, исследователей и туристов, посещавших объект, на территории которого расположена точка 2. Запишите в ответе название этого географического объекта.

Вся природа этого полуострова, так же как и сама его форма в виде строгого треугольника, удивляет любого путешественника, который добрался до этой южной окраины материка. Столовые плато, прорезанные узкими глубокими долинами рек, похожими на дикие ущелья, придают загадочность облику всей его территории. Во время муссонных дождей реки выходят из берегов, принося немалые бедствия. Поражает разнообразие растительности: здесь растут и зонтичные акации, и пальмы, и бамбуковые рощи, и многоствольное дерево баньян, которого нет больше нигде в мире. Часть полуострова занимают джунгли с вечнозелёными деревьями, увитыми лианами, где даже днём темно от плотной листвы. Среди их обитателей грозный хищник — бенгальский тигр и множество разнообразных птиц. В небольших поселениях и на улицах городов можно встретить слонов — настоящих помощников людей, а также диких обезьян, которые чувствуют себя здесь хозяевами, поскольку считаются священными животными.

На уроке географии Сергей построил профиль рельефа Южной Америки, представленный на рисунке. Используя рисунок и карту мира выполните задания.



Карта составлена по состоянию на 01.01.2019

5. По какому из отрезков, проведённых на карте вдоль трёх параллелей, пересекающих материк Южная Америка, построен профиль рельефа, представленный на рисунке? Укажите в ответе значение параллели.

Определите по карте протяжённость материка Южная Америка в градусах по указанной Вами параллели.

Рассчитайте протяжённость материка Южная Америка по указанной Вами параллели в километрах с помощью приведённой ниже таблицы. (Для расчёта воспользуйтесь калькулятором.)

Широта	0°	10°	20°	30°	40°	50°	60°	70°	80°	90°
Длина дуги параллели в 1°, км	111,3	109,6	104,6	96,5	85,4	71,7	55,8	38,2	19,4	0

6. Укажите географическое название крупной формы рельефа, которой соответствует участок профиля, обозначенный на верхнем рисунке буквой В.

Определите наибольшую абсолютную высоту территории, через которую проходит профиль на этом участке.

7. На рисунке представлены значки, которыми обозначаются месторождения полезных ископаемых на географических картах.



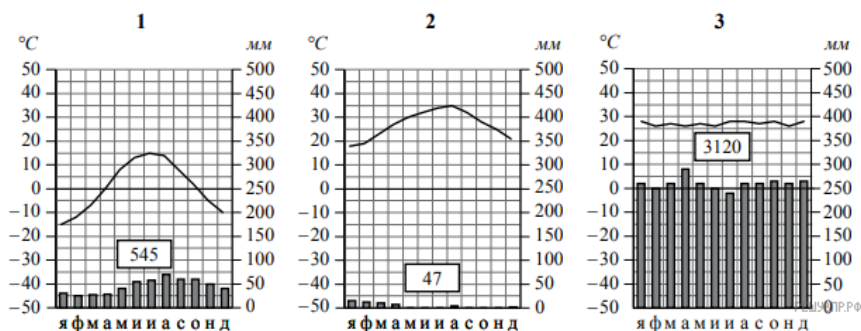
решувпр.рф

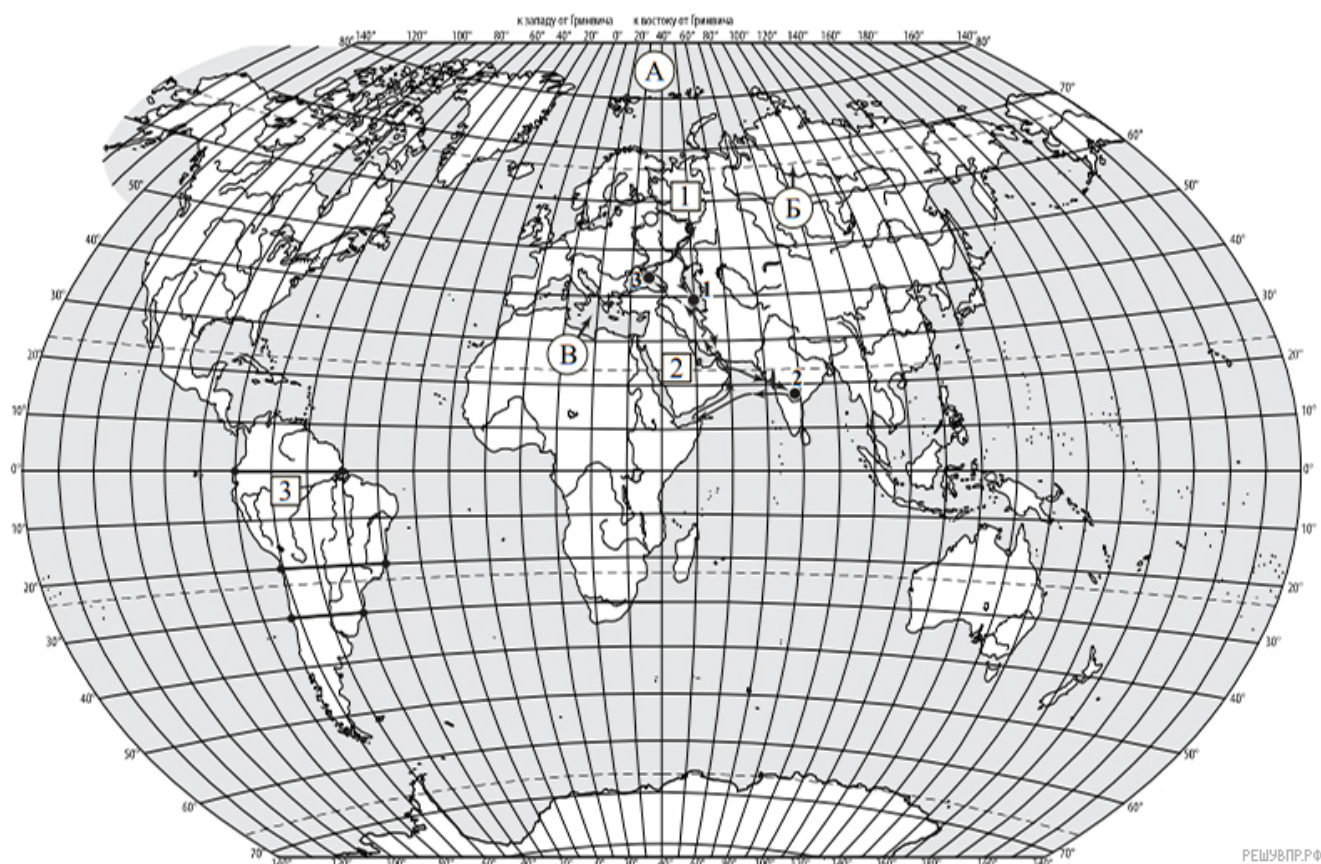
Внесите в таблицу значки, обозначающие месторождения полезных ископаемых, которые добывают на территории, обозначенной на профиле буквой В.

Железные руды	Алмазы	Марганцевые руды	Медные руды

8. Рассмотрите карту мира и рисунки с изображением климатограмм, построенных по данным метеонаблюдений в разных частях Земли, и выполните задания.

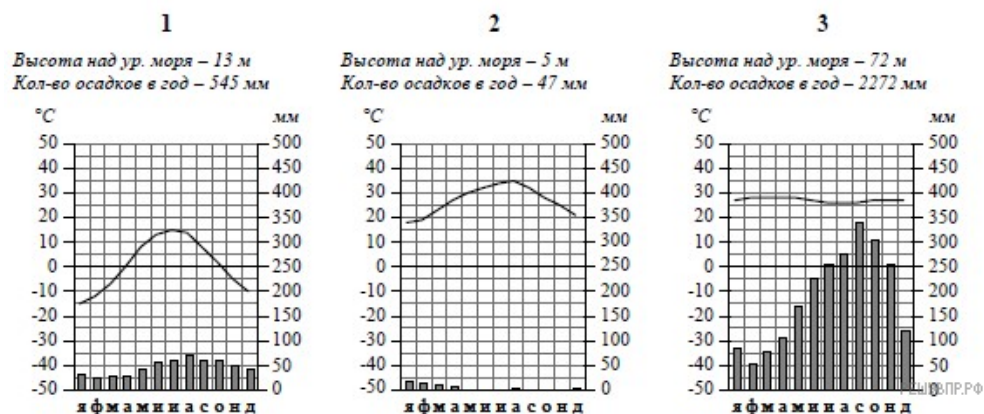
На карте мира территории, для которых построены изображённые на рисунках климатограммы, показаны квадратами с соответствующими номерами климатограмм. Определите, какому климатическому поясу соответствует каждая климатограмма. Подпишите название климатических поясов под соответствующими климатограммами.





Карта составлена по состоянию на 01.01.2019

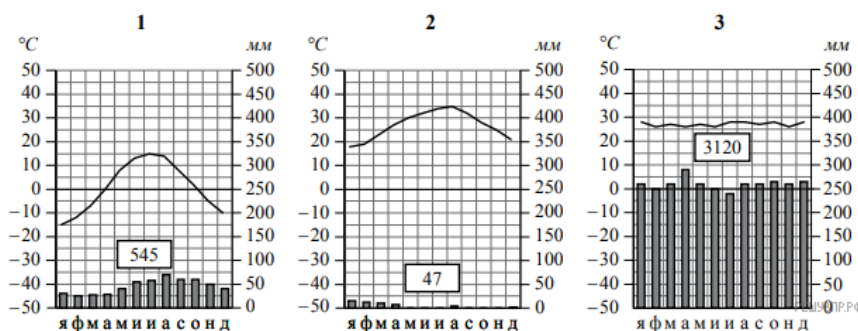
9. На карте мира территории, для которых построены изображённые на рисунках климатограммы, обозначены пустыми квадратами. Впишите в каждый квадрат на карте номер соответствующей климатограммы.



10. Какой природной зоне мира соответствуют приведённые ниже характеристики? Укажите в ответе название этой природной зоны.

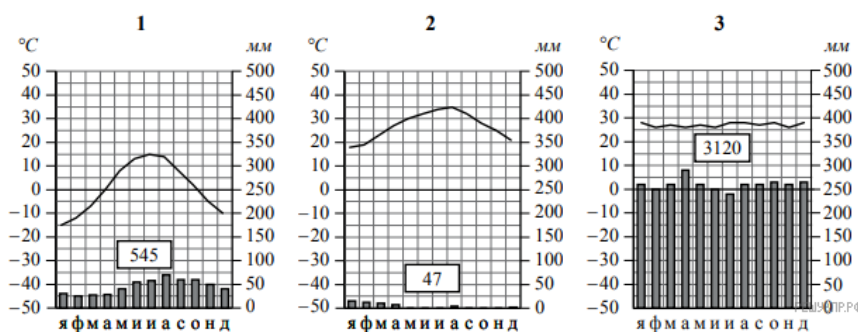
- 1) Занимает большие территории в Северном полушарии (в Северной Америке и Евразии).
- 2) Чётко выражены сезоны года.
- 3) В растительном покрове преобладают хвойные породы деревьев.
- 4) Формируются подзолистые почвы.
- 5) Типичные представители животного мира: бурый медведь, лисица, волк, белка.

Выберите климатограмму, соответствующую климатическим особенностям указанной Вами природной зоны. Укажите в ответе её номер.



11. По выбранной Вами в задании 3.2. климатограмме определите климатические показатели для указанной природной зоны и заполните таблицу.

Средняя температура воздуха, °С		Годовая амплитуда температур, °С	Среднегодовое количество осадков, мм	Месяц, на который приходится наибольшее количество осадков
в январе	в июле			



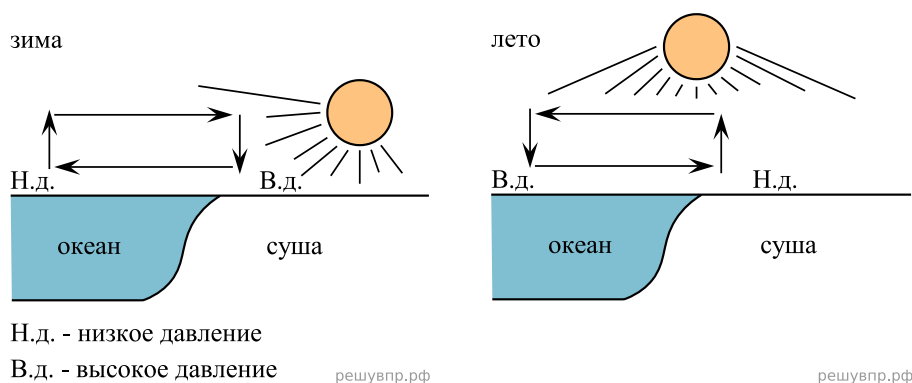
Для выполнения задания приводим текст задания 3.2:

Какой природной зоне мира соответствуют приведённые ниже характеристики? Укажите в ответе название этой природной зоны.

- 1) Занимает большие территории в Северном полушарии (в Северной Америке и Евразии).
- 2) Чётко выражены сезоны года.
- 3) В растительном покрове преобладают хвойные породы деревьев.
- 4) Формируются подзолистые почвы.
- 5) Типичные представители животного мира: бурый медведь, лисица, волк, белка.

Выберите климатограмму, соответствующую климатическим особенностям указанной Вами природной зоны. Укажите в ответе её номер.

Рассмотрите схему природного процесса и выполните задания.



12. Какой природный процесс отображён на схеме?

13. Установите последовательность этапов отображённого на схеме процесса в летний период. Запишите в ответе порядковые номера этапов.

ЭТАПЫ:

- 1) Влажный воздух с океана перемещается в сторону суши.
- 2) Суша прогревается сильнее, и тёплый воздух поднимается вверх.
- 3) Над поверхностью океана скапливается тяжёлый холодный воздух.
- 4) Над океаном формируется область повышенного давления.
- 5) Над сушей формируется область пониженного давления.

14. Каковы последствия процесса, изображённого на схеме, в летний период?

15. Установите соответствие между географическими особенностями и материками, для которых они характерны: для этого к каждой позиции первого столбца подберите соответствующую позицию из второго столбца.

ГЕОГРАФИЧЕСКИЕ ОСОБЕННОСТИ

МАТЕРИКИ

- | | |
|--|---------------------|
| А) Наибольшую площадь материка занимает природная зона пустынь. | 1) Северная Америка |
| Б) На западе материка расположена одна из самых крупных горных систем мира. | 2) Африка |
| В) Севернее материка расположено большое количество островов. | |
| Г) Недра северной части материка богаты нефтью. | |
| Д) Для центральной части материка характерны ураганы и атмосферные смерчи — торнадо. | |
| Е) По территории материка протекает одна из самых длинных рек мира. | |

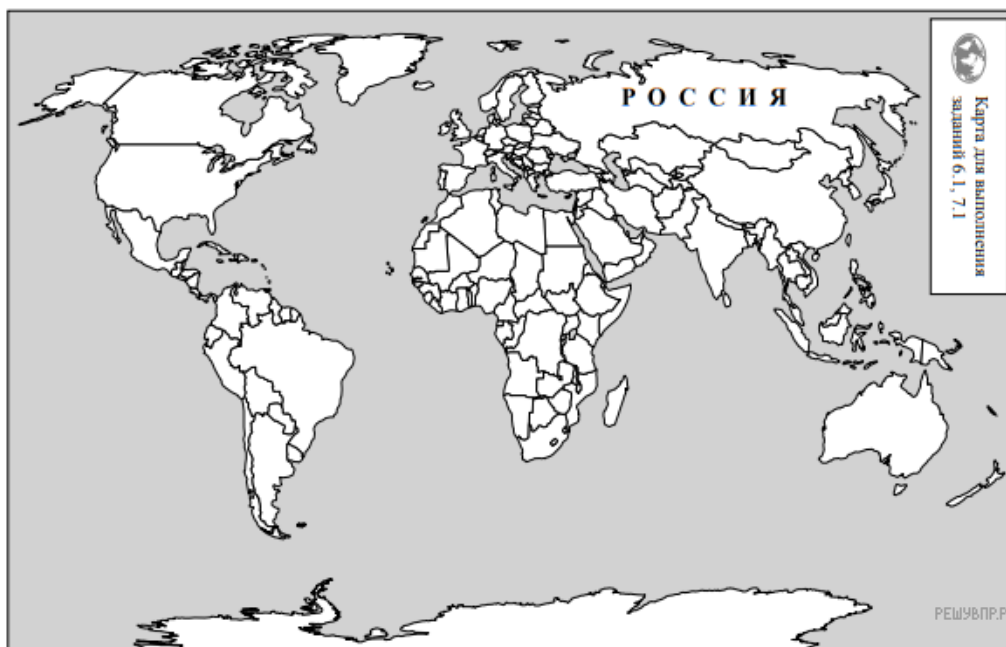
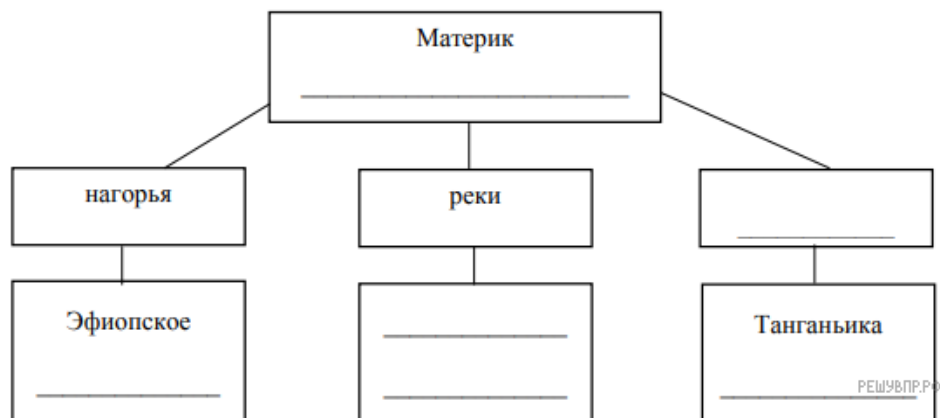
Запишите в таблицу выбранные цифры под соответствующими буквами.

Ответ:

А	Б	В	Г	Д	Е
<input type="text"/>	<input type="text"/>	<input type="text"/>	<input type="text"/>	<input type="text"/>	<input type="text"/>

16. В приведённом ниже списке перечислены крупные географические объекты. Выберите из представленного ниже списка названия географических объектов, расположенных на территории одного из этих материков, и заполните схему. Впишите в схему название материка, типы и названия выбранных Вами географических объектов.

Конго, Ориноко, Ниагара, Виктория, Амур, Анды, Кавказ, Тибести, Байкал, Замбези, Аппалачи, Тибет.

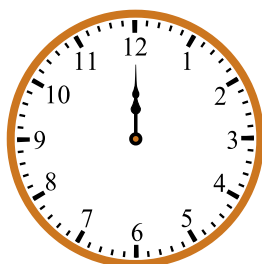


Карта составлена по состоянию на 01.01.2019

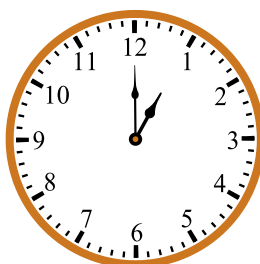
17. Томас и Акио познакомились на чемпионате мира по футболу. Акио живёт в столице Японии, а Томас — в столице Германии. Подростки общаются через Интернет, и при общении им приходится учитывать разницу во времени между их городами.

На политической карте мира выделите штриховкой страны, в которых живут подростки.

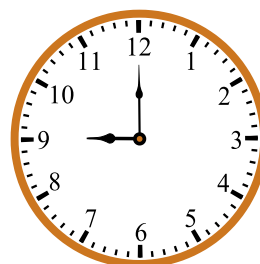
Томас и Акио познакомились на чемпионате мира по футболу. Акио живёт в столице Японии, а Томас — в столице Германии. Подростки общаются через Интернет, и при общении им приходится учитывать разницу во времени между их городами.



Гринвич
24 мая
00:00 (полночь)
решувпр.рф



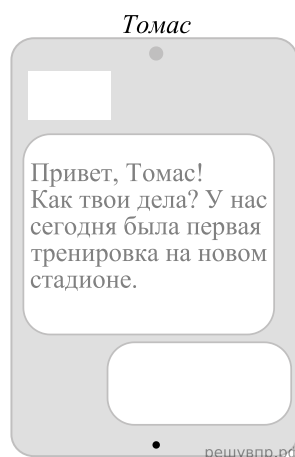
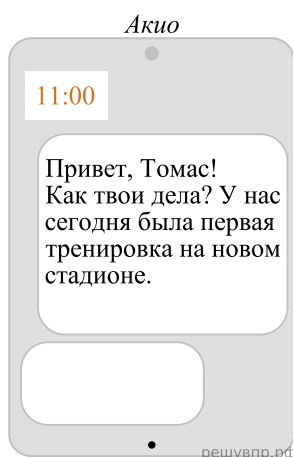
24 мая
1:00
решувпр.рф



24 мая
9:00
решувпр.рф

18. Вследствие вращения Земли время различается в разных её частях, и в Японии день наступает раньше, чем в Германии. Часы на рисунках отображают время в городах, где живут подростки. Подпишите названия городов под соответствующими часами.

19. Акио отправил Томасу электронное сообщение в 11:00 по местному времени.



Какое время будет отображаться в соответствующем окне на экране смартфона Томаса, когда он получит сообщение от Акио?

Используя представленную ниже таблицу и политическую карту мира выполните задания.

Численность и состав населения, 2017 г.

№	Страна	Численность населения, млн человек	Состав населения, %		
			Доля населения в возрасте до 15 лет	Доля населения в возрасте от 15 до 65 лет	Доля населения в возрасте старше 65 лет
1	Бразилия	211	22	69	9
2	Великобритания	66	17	65	18
3	Нигер	22	49	48	3
4	Япония	126	13	59	28

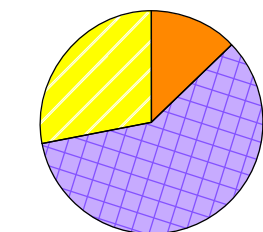


РЕШУ ВПР.РФ

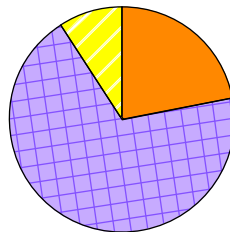
Карта составлена по состоянию на 01.01.2022

20. Подпишите на политической карте мира название страны с самой большой численностью населения.

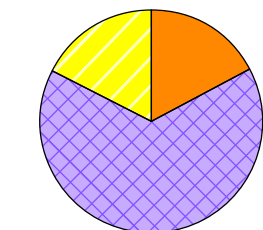
21. Определите, возрастной состав населения какой страны отражает каждая диаграмма. Запишите в ответе порядковые номера стран под соответствующими буквами.



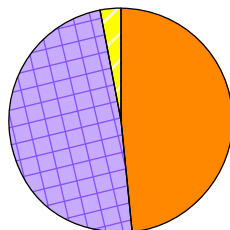
А



Б



В



Г

Доля населения в возрасте до 15 лет
 Доля населения в возрасте от 15 до 65 лет
 Доля населения в возрасте 65 лет и старше

решувпр.рф

Ответ:

А	Б	В	Г
<input type="text"/>	<input type="text"/>	<input type="text"/>	<input type="text"/>

22. Представьте, что Вам было поручено взять интервью у зарубежного сверстника, чтобы он познакомил Вас со своей страной. Для иллюстрации этого интервью Вы попросили его прислать несколько фотографий, сделанных в стране, в которой он живёт.

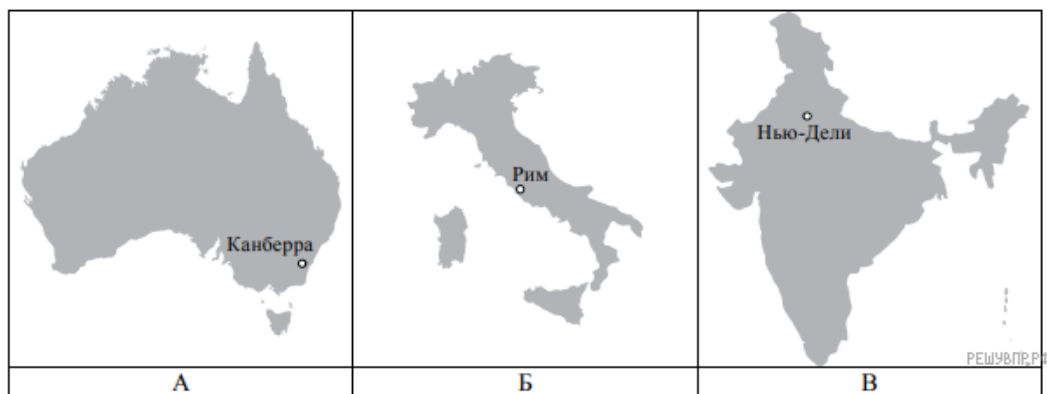
Рассмотрите фотографии и ответьте на вопросы.



В какой стране живёт Ваш сверстник?

Как называется столица этой страны?

23. Рассмотрите представленные ниже рисунки. Выберите рисунок с контуром страны, в которой живёт Ваш сверстник. Запишите в ответе букву, которой обозначен этот рисунок.



24. Предположите, какие ответы на вопросы о своей стране даст Ваш сверстник в ходе интервью. Запишите их в таблицу.

Вопрос	Ответ
1. В какой части света находится твоя страна?	
2. Какое(-ие) море(-я) омывает(-ют) берега твоей страны?	
3. Какие горы есть в твоей стране?	
4. Какие крупные города, кроме столицы, есть в твоей стране?	
5. В какой сфере хозяйства занято большинство жителей страны?	
6. Какие сельскохозяйственные культуры выращивают в твоей стране?	
7. Какие достопримечательности можно посмотреть в твоей стране?	

Для выполнения задания приводим текст задания 8.1:

Представьте, что Вам было поручено взять интервью у зарубежного сверстника, чтобы он познакомил Вас со своей страной. Для иллюстрации этого интервью Вы попросили его прислать несколько фотографий, сделанных в стране, в которой он живёт.

Рассмотрите фотографии и ответьте на вопросы.



В какой стране живёт Ваш сверстник?

Как называется столица этой страны?