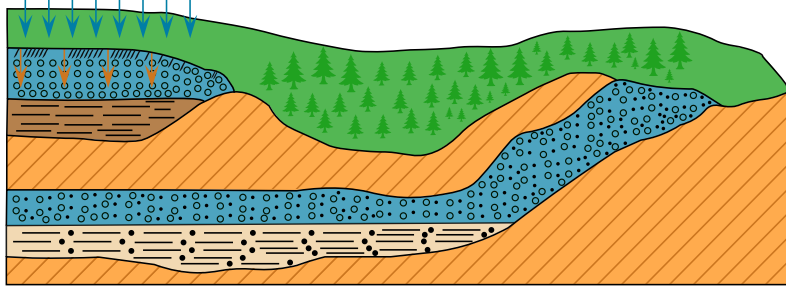


Рассмотрите схему природного процесса и выполните задания.

Атмосферные осадки



решувпр.рф

Установите последовательность этапов отображённого на схеме процесса. Запишите в ответе порядковые номера этапов.

ЭТАПЫ:

- 1) На земную поверхность выпадают атмосферные осадки.
- 2) Образуется водоносный слой, то есть подземные воды.
- 3) Вода проходит в глубину через водопроницаемые породы до водоупорного слоя.
- 4) Вода накапливается над водоупорным слоем, насыщая горные породы, залегающие над ним.
- 5) Вода просачивается в грунт, увлажняя поверхностный слой.